



**Урок биологии  
5 класс**

# **Организменная среда обитания**

**Автор:  
Ходченкова Г. М.  
учитель биологии  
МОУ «ЖСОШ №1»  
Тверской области**



Давайте  
повторим

!

**Среды  
обитания**

```
graph LR; A[Среды обитания] --- B[Наземно – воздушная]; A --- C[Водная]; A --- D[Почвенная];
```

**Наземно –  
воздушная**

**Водная**

**Почвенная**



**A**



**Б**



**В**



**Г**



# Наземно-воздушная

- Обилие воздуха
- Много света
- Большие колебания температуры
- Большие колебания влажности

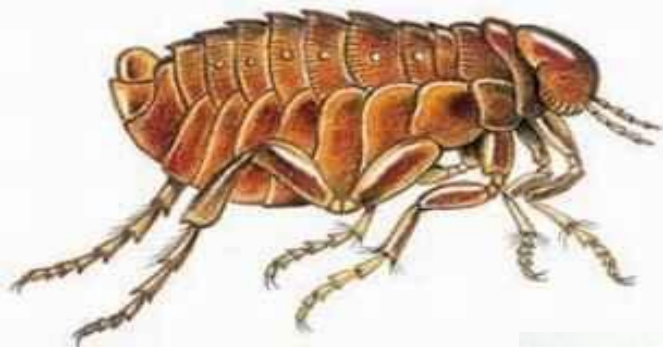
# Водная среда

- Мало света
- Мало кислорода
- Нет резких перепадов температуры
- Наличие минеральных солей

# Почвенная

- Нет света
- Мало кислорода
- Небольшие перепады температуры и влажности в течении суток

# Какую среду обитания занимают блохи, вши, глисты?



**блох  
и**



**ВШИ**



**ГЛИСТЫ**



**Тема урока:**

**Организменная среда  
обитания**

# Среды жизни

```
graph TD; A[Среды жизни] --> B[Наземно-воздушная]; A --> C[Водная]; A --> D[Почвенная]; A --> E[Организменная];
```

Наземно-  
воздушная

Водная

Почвенная

Организменная

**Организменная среда обитания** – среда, образуемая самими живыми организмами, в которой обитают другие организмы. Средой жизни является **тело** живого организма.

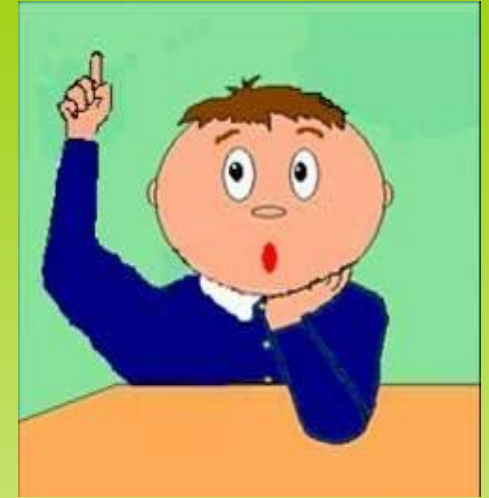
**Особенности  
организменной среды  
обитания**

# Где и как узнать?

1. Учебник – с. 28

2. Таблица

**«Характеристика  
организменной среды  
обитания»**



# **Характеристика организменной среды обитания**

- 1. Относительно постоянные условия для существования: температура, влажность, содержание минеральных и органических веществ.**
- 2. Обилие пищи.**
- 3. Защита от внешних врагов.**
- 4. Защищённость от неблагоприятных внешних факторов.**
- 5. Активное сопротивление организма хозяина.**



# Обитатели

Организмы-  
паразиты

животные

Кто?

растения

Кто?

Организмы, использующие  
другие в качестве жилья  
или убежища

Кто?

# Организмы-паразиты

```
graph TD; A[Организмы-паразиты] --> B[животные]; A --> C[растения]; B --> D[Кто?]; C --> E[Кто?];
```

**животные**

**растения**

**Кто?**

**Кто?**

**Как они приспособились к жизни в данной среде обитания?**

# Организмы-паразиты

```
graph TD; A[Организмы-паразиты] --> B[Животные]; B --> C[внешние паразиты]; B --> D[внутренние паразиты];
```

**ЖИВОТНЫЕ**

**внешние  
паразиты**

**внутренние  
паразиты**

## ВОЛОСЫ



Вошь



Бактерии,  
грибки



Блоха

## КОЖА



Чесоточный  
зудень



Комар



Клещ



Клоп

## КИШЕЧНИК



Широкий  
лентец



Острица



Аскарида



Трихинелла

# Паразитические круглые черви



**Аскарида**



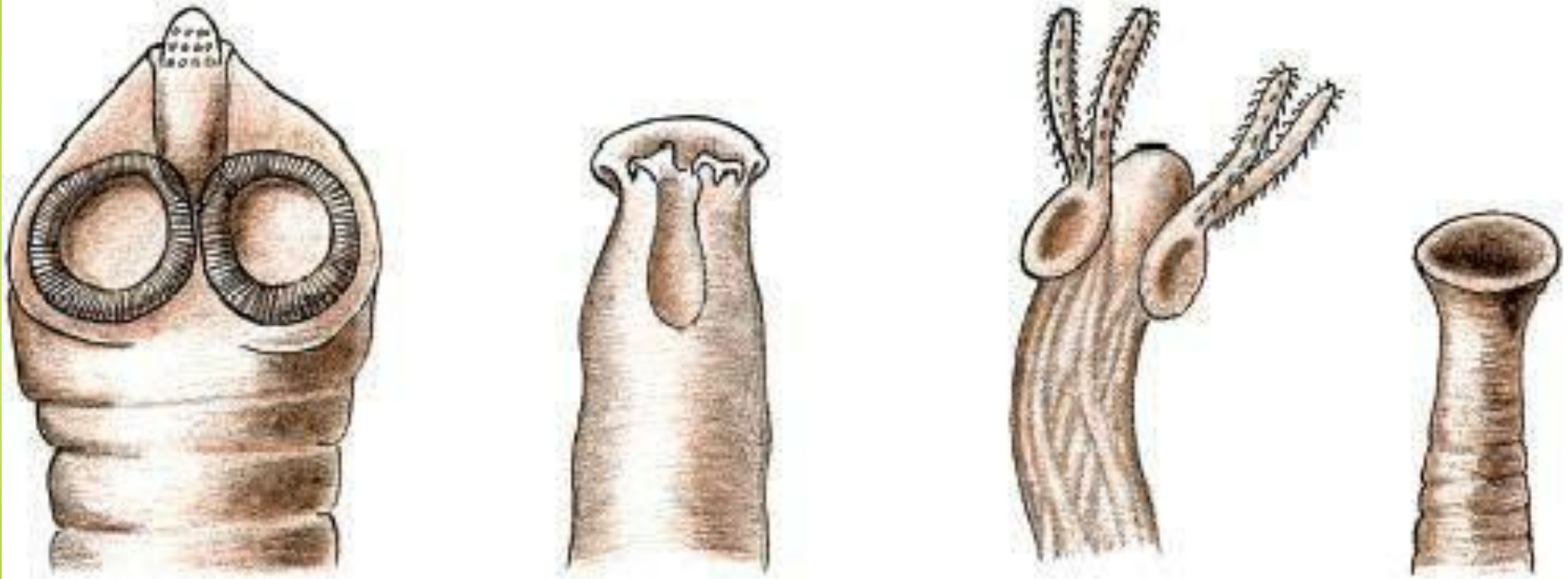
**Острицы**



# **Приспособления к паразитическому образу жизни:**

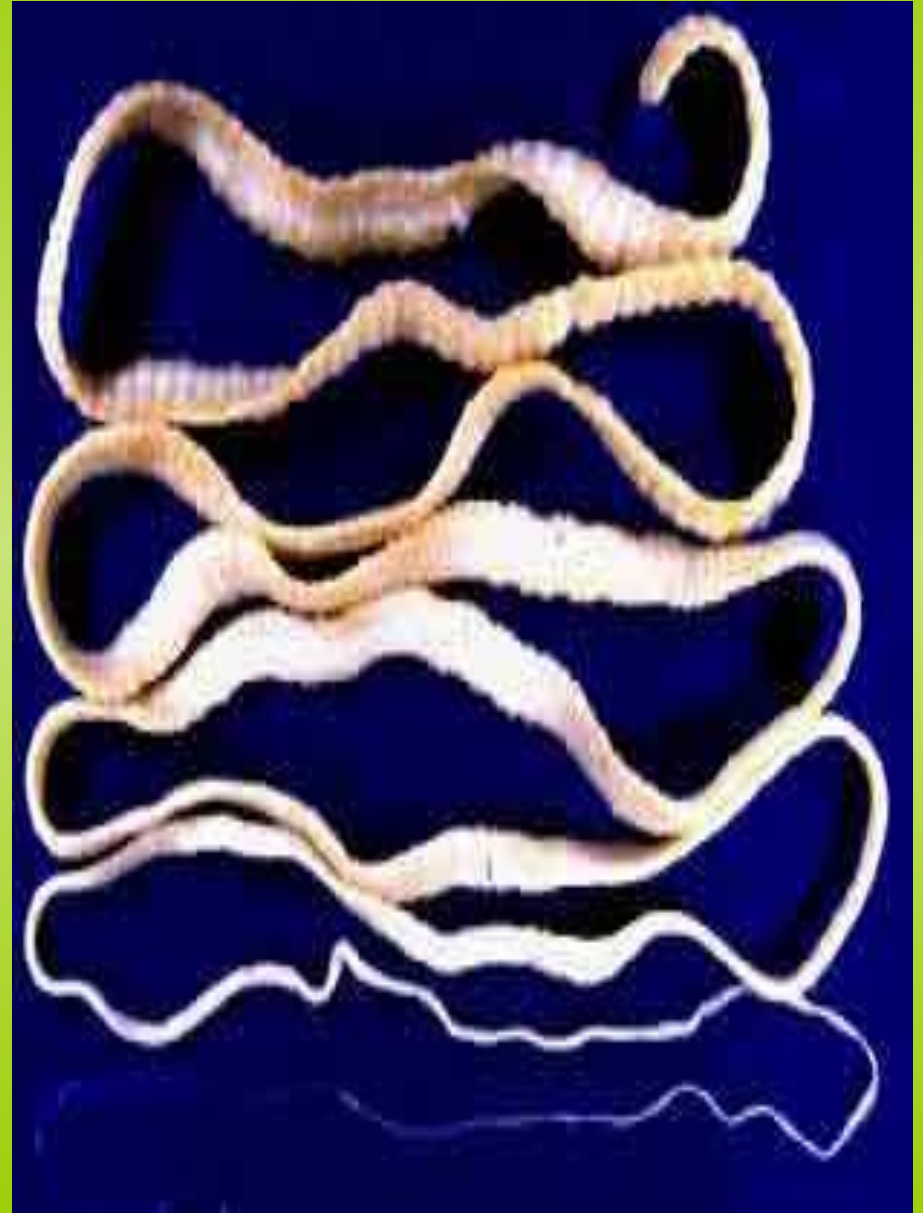
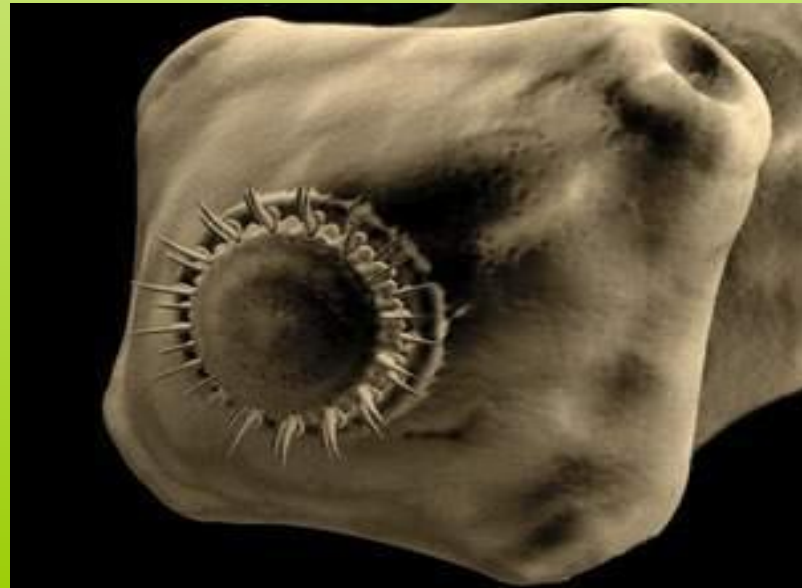
- Появляются органы прикрепления к телу хозяина: присоски, крючки**
- Изменяется и упрощается форма тела**
- Высокая плодовитость**
- Отсутствуют органы передвижения и органы чувств**

# Паразитические ленточные черви



Приспособления ленточных червей для прикрепления в организме-хозяине

# Паразитические ленточные черви



**Как убереечь себя от  
паразитов?**

# Правила, которые нужно соблюдать!

- Мыть руки с мылом всегда перед едой, после посещения туалета, после прихода домой с улицы, после общения с домашними животными.





# Правила, которые нужно соблюдать!



**Мыть фрукты и овощи**



**Не пользоваться чужим расческами**



**Ходить в лес только в специальной одежде.  
После посещения леса  
внимательно осмотреть  
себя.**

# Организмы-паразиты

```
graph TD; A[Организмы-паразиты] --> B[растения]; A --> C[животные]; B --> D[Кто?];
```

**растения**

**животные**

**Кто?**

# Организмы-паразиты

```
graph TD; A[Организмы-паразиты] --> B[растения]; A --> C[животные]; B --> D[повилика<br/>заразиха<br/>раффлезия];
```

**растения**

**животные**

**повилика  
заразиха  
раффлезия**

# **Приспособления к паразитическому образу жизни:**

**□ Присоски**

**□ Образуют огромное количество семян**

# Повилика



**Обвивается вокруг растений, высасывает воду с растворенными в ней питательными веществами, тем самым ослабляет его, задерживает рост и развитие у растений-хозяев.**



# Повилика



**Снижается не только урожай, ухудшается качество продукции. Скошенные на сено травы, зараженные повиликой, плохо сохнут, плесневеют, теряют питательность, могут вызвать заболевания животных, а иногда и их гибель.**

# Заразиха



**Многолетний корневой паразит, не имеет собственной корневой системы. Присасываясь к корню растения-хозяина, питается его соком, что значительно снижается урожайность растения-хозяина.**



# Раффлезия – растение паразит



Она живёт внутри корней и питается за счет организма-хозяина (корня лианы). Аромат цветка напоминает смесь запахов тухлых яиц и тухлой рыбы, что привлекает навозных мух, которые ее опыляют.

# Раффлезия



**Это удивительное растение (растет в Малайзии, в джунглях). У него нет ни листьев, ни стебля, а один только цветок. Да еще какой цветок! Вес этого цветочка достигает 6-7 килограммов, диаметр до 1 метра.**

# Организмы-паразиты

**ЖИВОТНЫЕ**

**растения**

**внешние  
паразиты**

**внутренние  
паразиты**

**повилика  
заразиха  
раффлезия**

**вши  
блохи  
клещи  
клопы**

**- чесоточный зудень  
- паразитические  
черви  
(острицы,  
аскариды...)**

# Сравниваем и обобщаем

1. Учебник – с. 28-29
2. Тетрадь-тренажёр №1 с. 33

**Заполните таблицу:**

**«Характеристика сред обитания»**



# Домашнее задание

**§ 9, с.28-29; повторить § 7-8**

**Творческое задание (по выбору)**

- **Составить 1-2 задачи на определение среды обитания, где будут указаны особенности жизни и поведения животных, строения их тела.**
- **Приготовить презентацию:  
«Организмы, использующие другие в качестве жилья или убежища»**



**Спасибо за работу!**