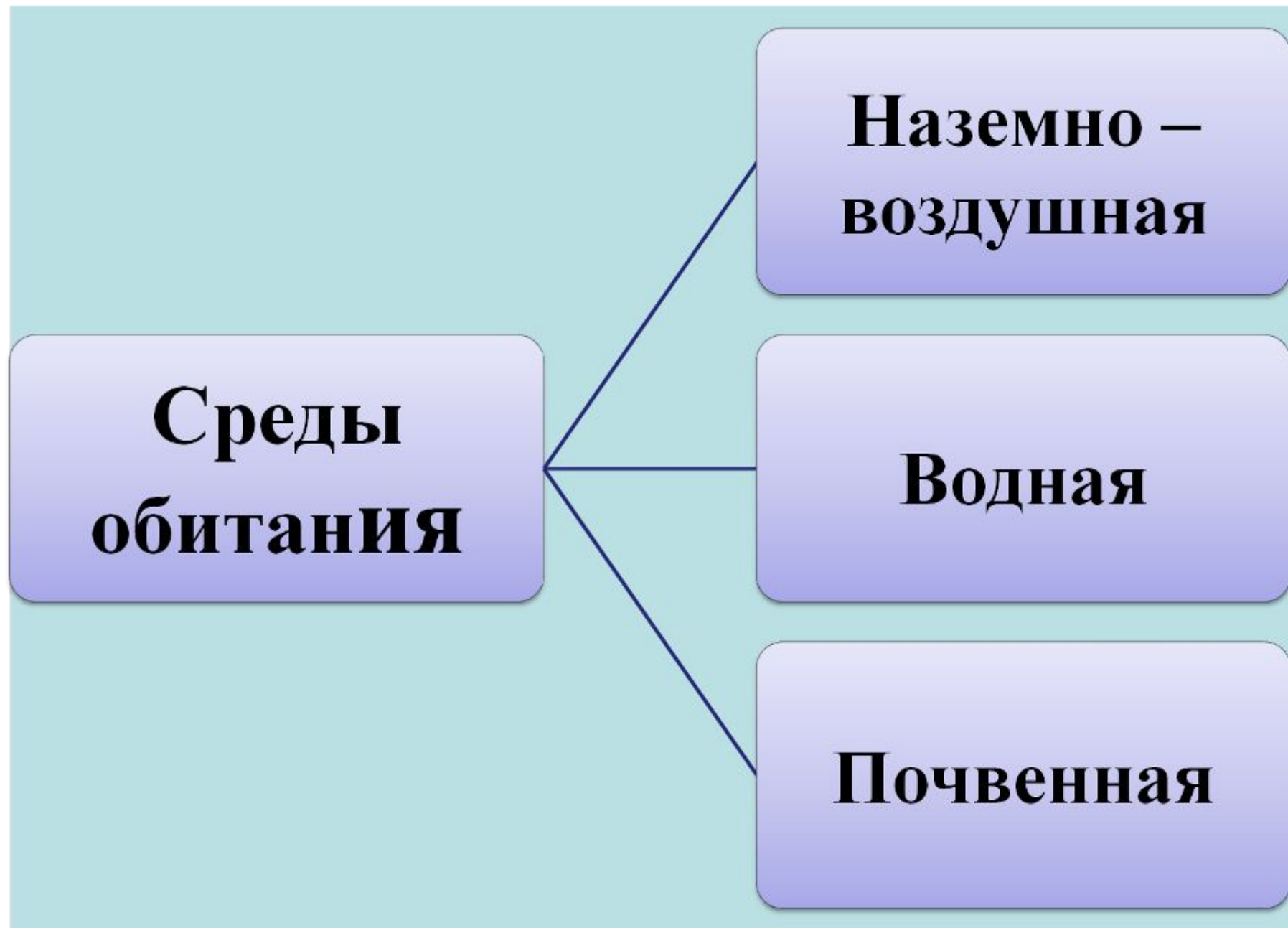


Организменная среда обитания

**Автор: Ходченкова Г. М.
учитель биологии
МОУ «ЖСОШ №1»
Тверской области**



*Давайте
повторим!*



А



Б



В



Г



Наземно-воздушная

- Обилие воздуха
- Много света
- Большие колебания температуры
- Большие колебания влажности

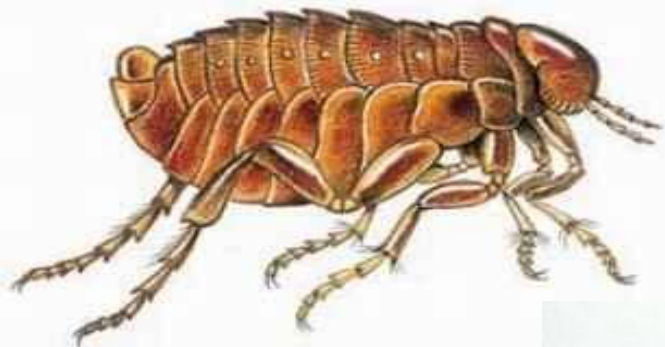
Водная среда

- Мало света
- Мало кислорода
- Нет резких перепадов температуры
- Наличие минеральных солей

Почвенная

- Нет света
- Мало кислорода
- Небольшие перепады температуры и влажности в течении суток

Какую среду обитания занимают блохи, вши, глисты?



БЛОХИ



ВШИ



ГЛИСТЫ

Тема урока:

**Организменная
среда обитания**

Среды жизни

Наземно –
воздушная

Водная

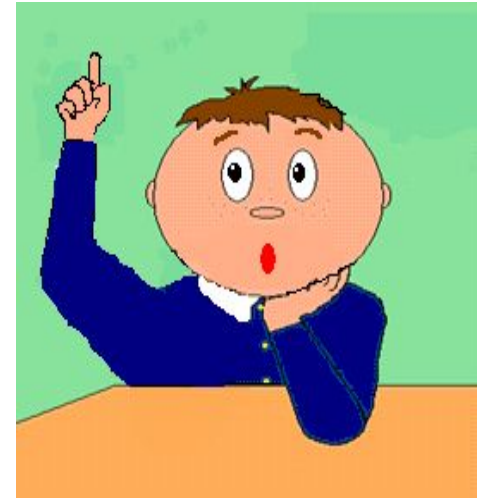
Почвенная

Организменная

Организменная среда обитания – среда, образуемая самими живыми организмами, в которой обитают другие организмы. Средой жизни является **тело** живого организма.

**Особенности
организменной среды
обитания**

Где и как узнать?



1. учебник – с.28
2. таблица
«Характеристика организменной
среды обитания»

Характеристика организменной среды обитания

1. Относительно постоянные условия для существования: температура, влажность, содержание минеральных и органических веществ.
2. Обилие пищи.
3. Защита от внешних врагов.
4. Защищённость от неблагоприятных внешних факторов.
5. Активное сопротивление организма хозяина.

Обитатели

```
graph TD; A[Обитатели] --> B[Организмы-паразиты]; A --> C[Организмы, использующие другие в качестве жилья или убежища]; B --> D[животные]; B --> E[растения]; D --> F[Кто?]; E --> G[Кто?]; C --> H[Кто?];
```

Организмы-паразиты

животные

Кто?

растения

Кто?

Организмы, использующие другие в качестве жилья или убежища

Кто?

Организмы-паразиты

```
graph TD; A[Организмы-паразиты] --> B[животные]; A --> C[растения]; B --> D[Кто?]; C --> E[Кто?];
```

животные

Кто?

растения

Кто?

Как они приспособились к жизни в данной среде обитания?

Организмы-паразиты

```
graph TD; A[Организмы-паразиты] --> B[ЖИВОТНЫЕ]; B --> C[внешние паразиты]; B --> D[внутренние паразиты];
```

ЖИВОТНЫЕ

**внешние
паразиты**

**внутренние
паразиты**

ВОЛОСЫ



Вошь



Бактерии,
грибки



Блоха

КОЖА



Чесоточный
зудень



Комар



Клещ



Клоп

КИШЕЧНИК



Широкий
лентец



Острица



Аскарида



Трихинелла

Паразитические круглые черви



Аскарида

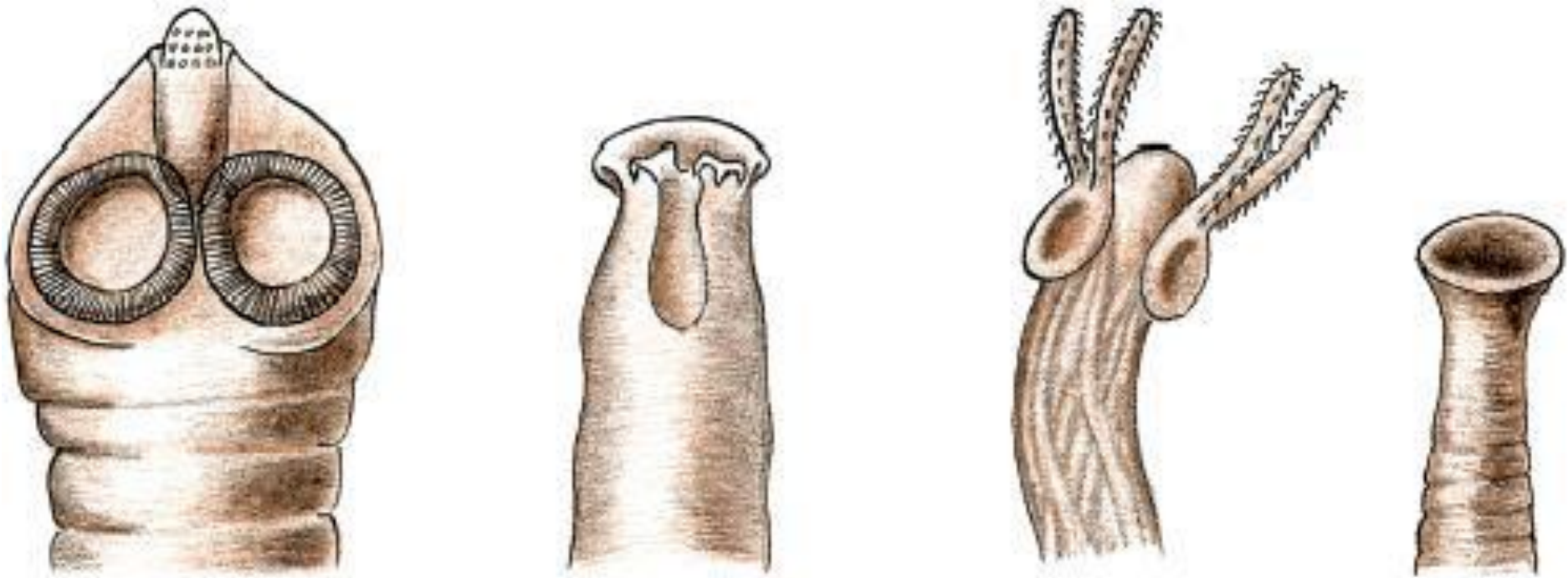


Острицы

Приспособления к паразитическому образу жизни:

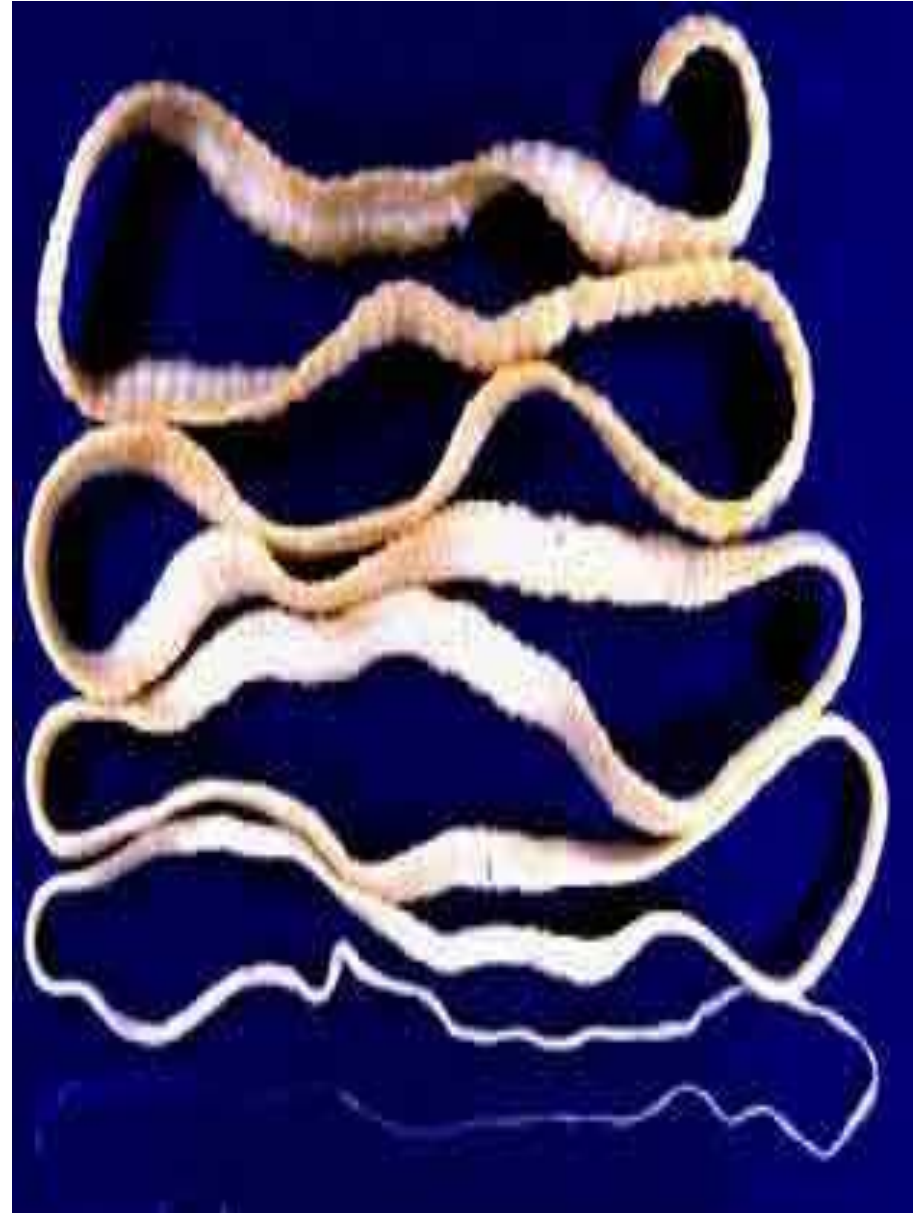
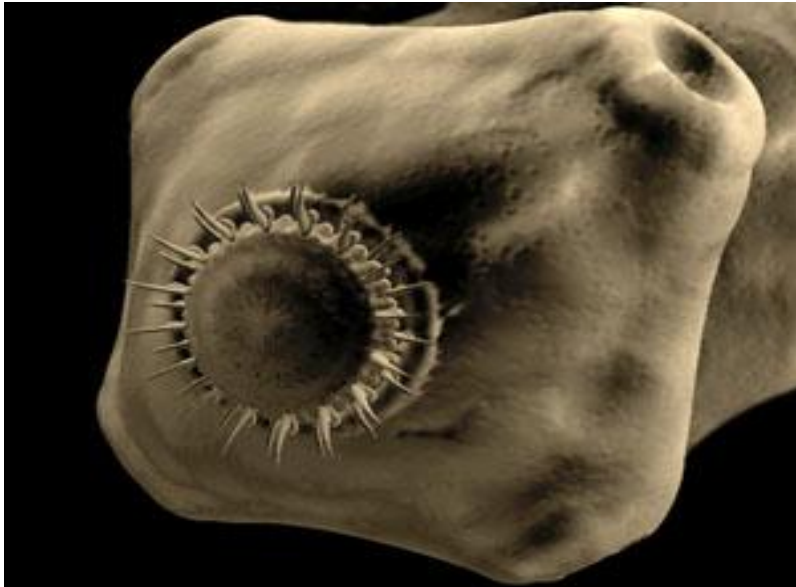
- Появляются органы прикрепления к телу хозяина: присоски, крючки
- Изменяется и упрощается форма тела
- Высокая плодовитость
- Отсутствуют органы передвижения и органы чувств

Паразитические ленточные черви



Приспособления ленточных червей для прикрепления в организме-хозяине

Паразитические ленточные черви



**Как уберечь себя
от паразитов?**

Правила, которые нужно соблюдать!

- Мыть руки с мылом всегда перед едой, после посещения туалета, после прихода домой с улицы, после общения с домашними животными.



Правила, которые нужно соблюдать!



Мыть фрукты и овощи



Не пользоваться чужим расческами



Ходить в лес только в специальной одежде.
После посещения леса внимательно осмотреть себя.

Организмы-паразиты

```
graph TD; A[Организмы-паразиты] --> B[растения]; A --> C[животные]; B --> D[Кто?];
```

растения

животные

Кто?

Организмы-паразиты

```
graph TD; A[Организмы-паразиты] --> B[растения]; A --> C[животные]; B --> D[повилика<br/>заразиха<br/>раффлезия];
```

растения

животные

повилика
заразиха
раффлезия

Приспособления к паразитическому образу жизни:

- Присоски
- Образуют огромное количество семян

Повилика



Обвивается вокруг растений, высасывает воду с растворенными в ней питательными веществами, тем самым ослабляет его, задерживает рост и развитие у растений-хозяев.

Повилика



Снижается не только урожай, ухудшается качество продукции. Скошенные на сено травы, зараженные повиликой, плохо сохнут, плесневеют, теряют питательность, могут вызвать заболевания животных, а иногда и их гибель.

Заразиха



Многолетний корневой паразит, не имеет собственной корневой системы. Присасываясь к корню растения-хозяина, питается его соком, что значительно снижает урожайность растения-хозяина.

Раффлезия – растение паразит



Она живёт внутри корней и питается за счет организма-хозяина (корня лианы). Аромат цветка напоминает смесь запахов тухлых яиц и тухлой рыбы, что привлекает навозных мух, которые ее опыляют.

Раффлезия



Это удивительное растение (растет в Малайзии, в джунглях). У него нет ни листьев, ни стебля, а один только цветок. Да еще какой цветок ! Вес этого цветочка достигает 6-7 килограммов, диаметр до 1 метра.

Организмы-паразиты

ЖИВОТНЫЕ

растения

**внешние
паразиты**

ВШИ
блохи
клещи
клопы

**внутренние
паразиты**

-чесоточный зудень
- паразитические
черви
(острицы,
аскариды...)

повилика
заразиха
раффлезия

Сравниваем и обобщаем

1. учебник – с.28-29
2. тетрадь-тренажёр №1
с.33

Заполните таблицу:

«Характеристика сред обитания»

Домашнее задание

§ 9, с.28-29; повторить § 7-8

Творческое задание (по выбору)

- Составить 1-2 задачи на определение среды обитания, где будут указаны особенности жизни и поведения животных, строения их тела.
- Приготовить презентацию «Организмы, использующие другие в качестве жилья или убежища»



Спасибо за работу!

<http://worm-s.глисты> <http://worm-s.ru/глисты> <http://worm-s.ru/picsглисты>
<http://worm-s.ru/pics1.htm>

Список литературы

2. блоха

http://slovarionline.ru/biologicheskii_entsiklopedicheskii_slovar
1. Сухорукова Л. Н., Кучменко В. С., Колесникова И. Я. Биология. Живой организм. 5-6 классы: учебник для общеобразовательных учреждений. - М.: Просвещение, 2012. - 128 с.
2. Сухорукова Л. Н., Кучменко В. С., Дмитриева Е. А. Биология. Живой организм. Тетрадь-тренажер. Часть 1. - М.: Просвещение, 2012. - 33 с.
3. Сухорукова Л. Н., Кучменко В. С., Дмитриева Е. А. Биология. Живой организм. Поурочные методические рекомендации. М.: Просвещение, 2012. - 39 с.

<http://www.shutterstock.com>
<http://www.shutterstock.com/s/%D0%B3%D0%BD%D0%B8%D0%B4%D0%B0/search.html>

4. среды жизни <http://mirbiologii.ru/prezentaciya-na-temu-usloviya-zhizni-organizmov.html>

5. паразитические ленточные черви: свиной цепень

<http://900iqr.net/kartinki/biologija/Parazity-rastenii/040-Paraziticheskie-lentochnye-chervi.html>

Приложение 1

Характеристика организменной среды обитания

Среда обитания	Представители среды	Особенности среды
Организменная		<ol style="list-style-type: none">1. Относительно постоянные условия для существования: температура, влажность, содержание минеральных и органических веществ.2. Обилие пищи.3. Защищённость от неблагоприятных внешних факторов.4. Активное сопротивление организма хозяина.5. Защита от внешних врагов.

Задание: назовите в третьей колонке факторы, которые на ваш взгляд, имеют первостепенное значение.

Приложение 2

Информационный лист

Организмы-паразиты растения

Заразиха. Многолетний корневой паразит, не имеет собственной корневой системы. Присасываясь к корню растения-хозяина, питается его соком, что значительно снижается урожайность растения-хозяина.

Раффлезия. Она живёт внутри корней и питается за счет организма-хозяина (корня лианы). Аромат цветка напоминает смесь запахов тухлых яиц и тухлой рыбы, что привлекает навозных мух, которые ее опыляют.

Приготовь отчёт

Мы изучали растения паразиты. Выяснили, что к ним относятся



Приспособления к паразитическому образу жизни: _____

Приложение 3

Информационный лист

Организмы-паразиты животные



Приготовь отчёт

Мы познакомились с организмами - паразитами животными. В ходе работы выяснили, что животных паразитов можно разделить на ... группы.



Приспособления к паразитическому образу жизни: _____