



Органы чувств

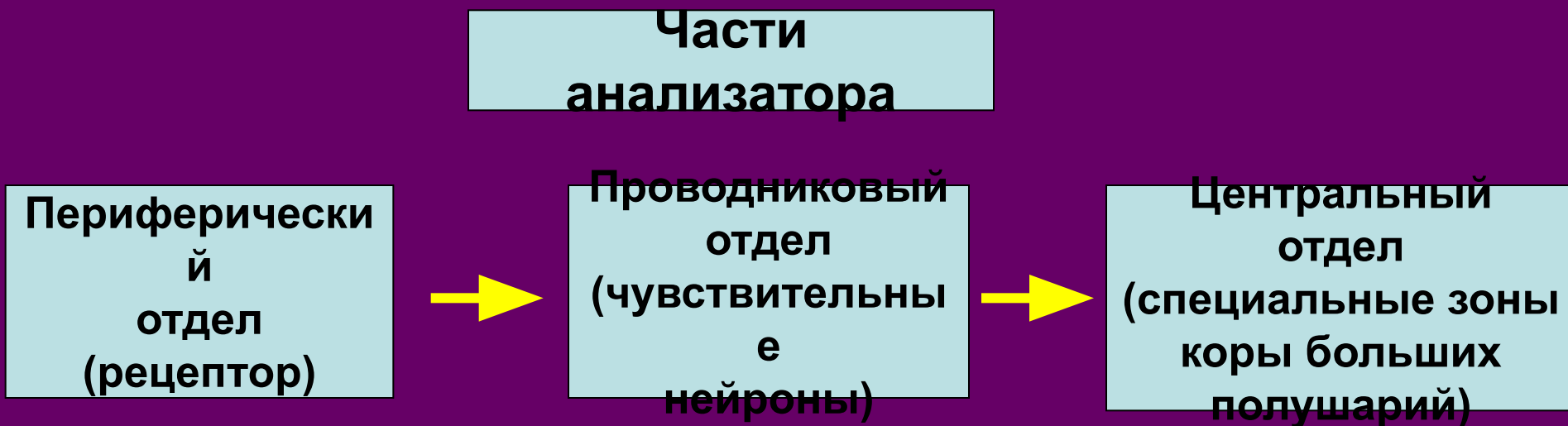


Анализаторы



Анализаторы (сенсорные системы) -

- *Это системы чувствительных нервных образований, воспринимающих и анализирующих различные внешние и внутренние раздражения*

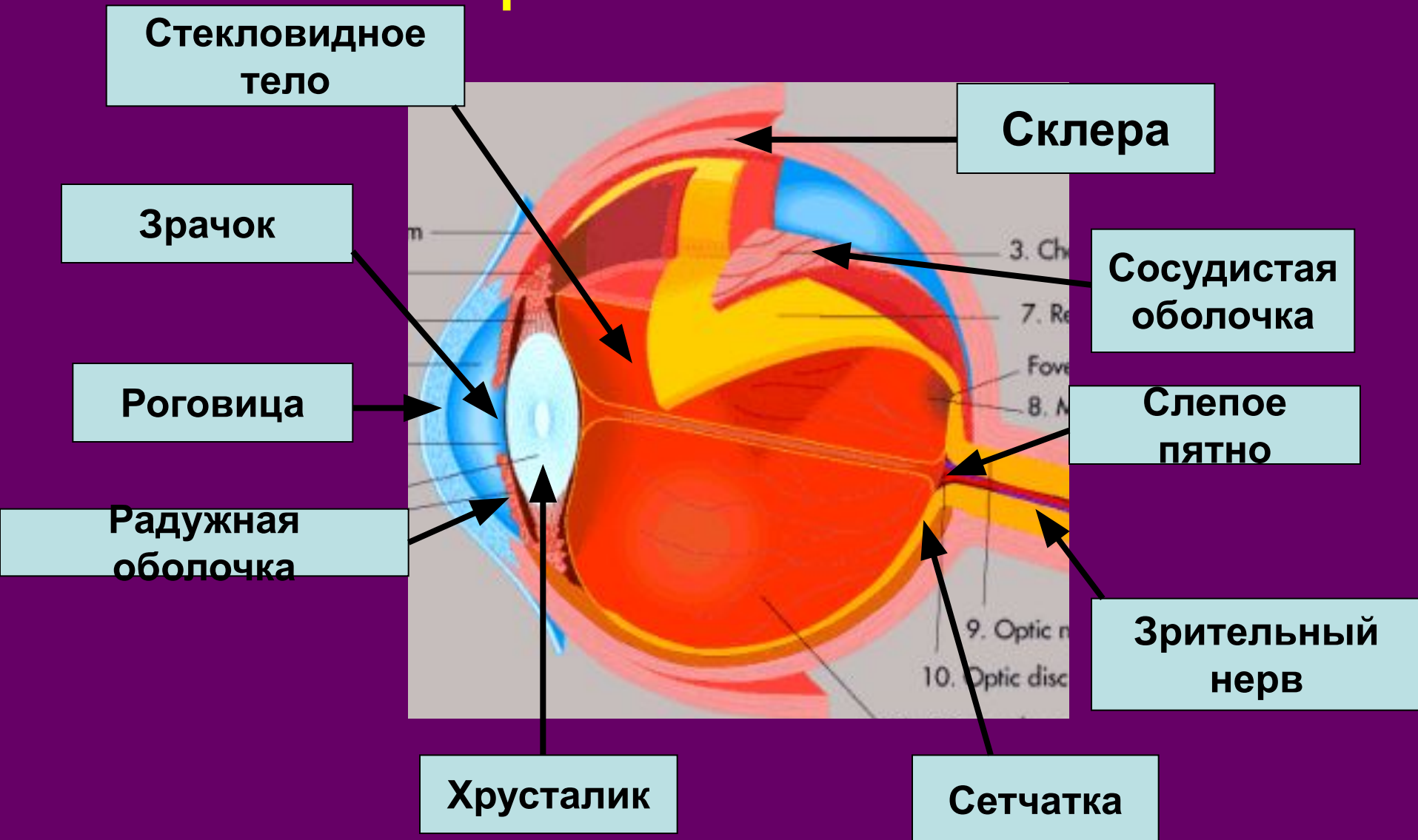


Орган зрения

Глаз



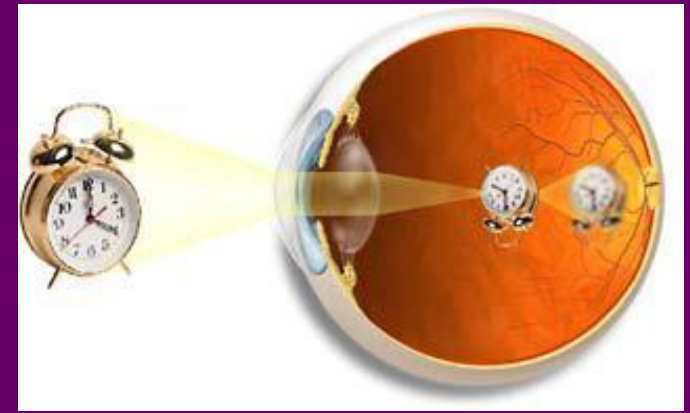
Строение глаза



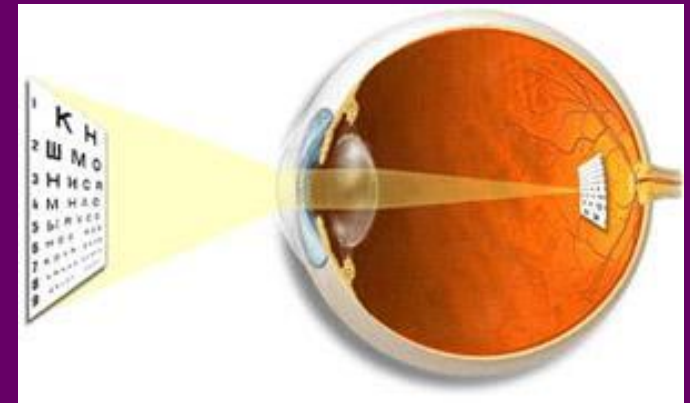
Обнаружение слепого пятна



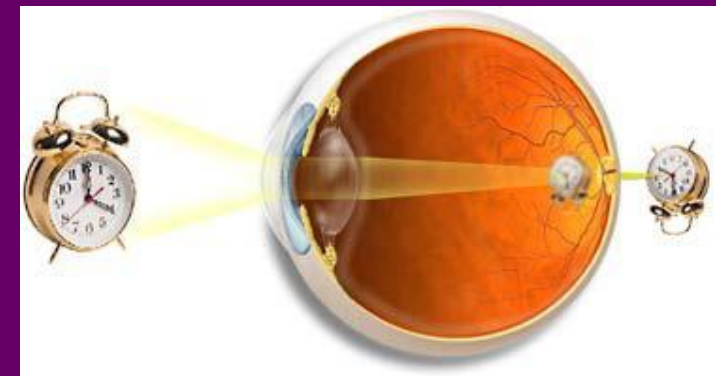
Близорукость – изображение
формируется ближе сетчатки



Нормальное зрение –
изображение
формируется
точно на сетчатке

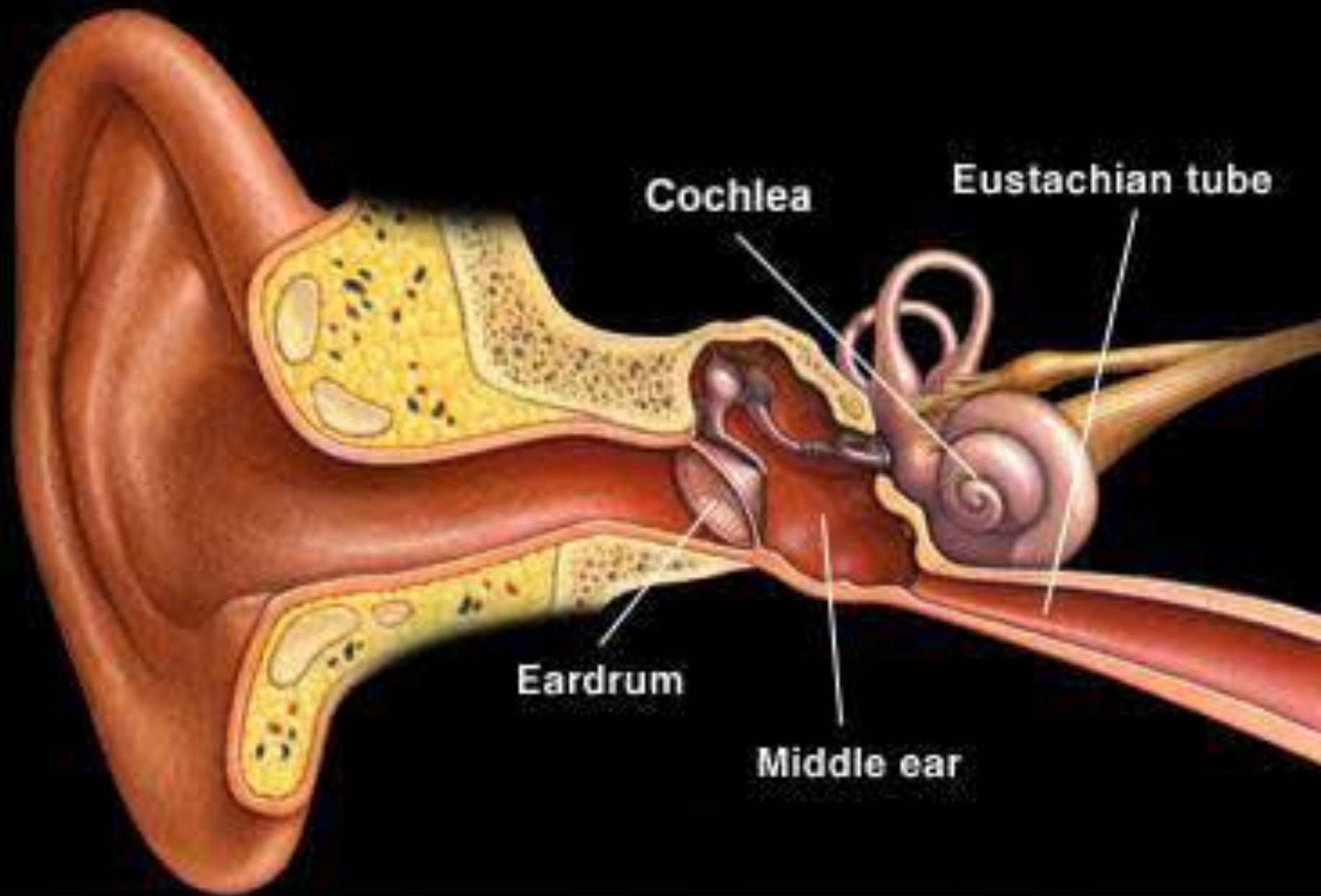


Дальнозоркость –
изображение
формируется
дальше сетчатки



Строение и функции уха





Cochlea

Eustachian tube

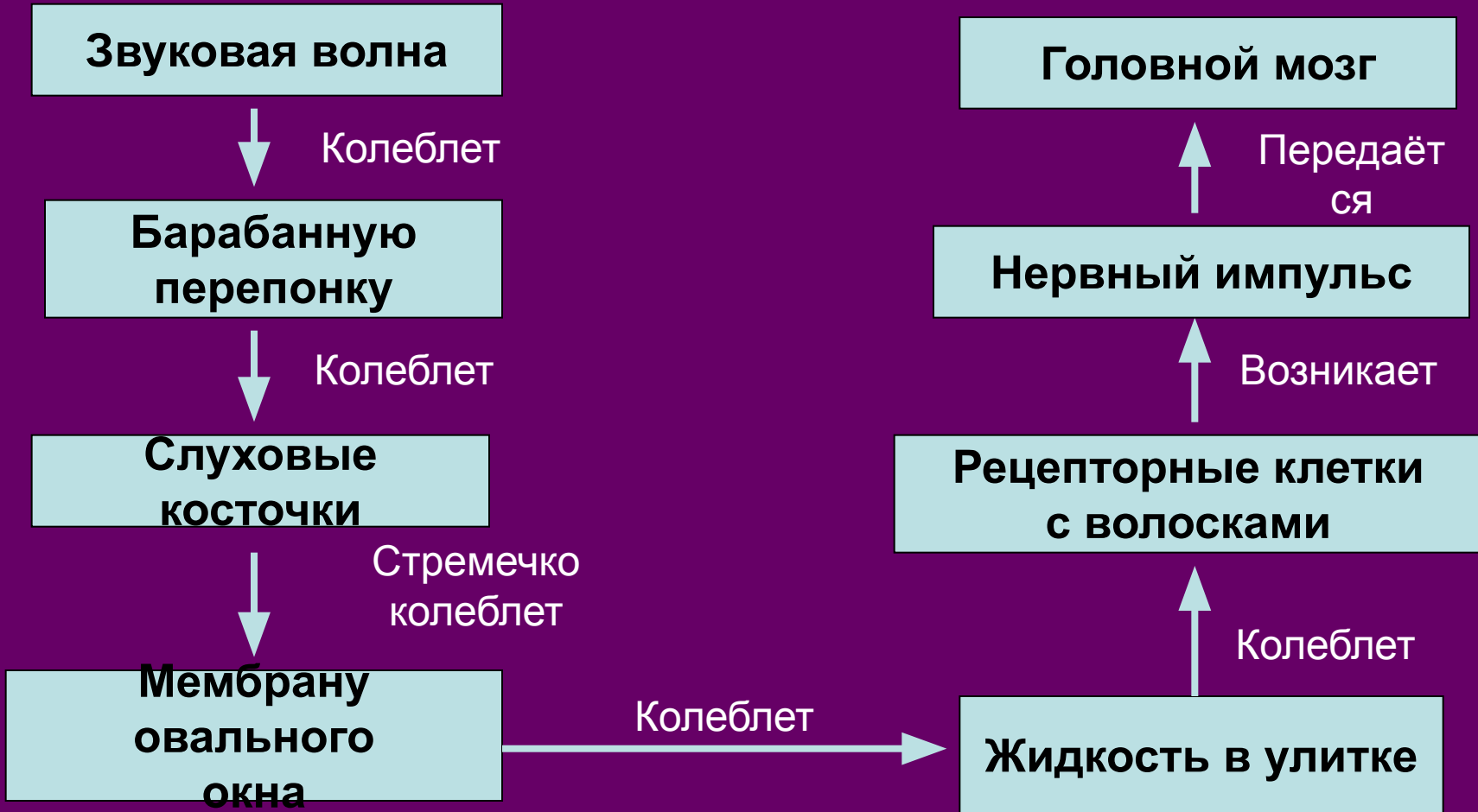
Eardrum

Middle ear

Части уха:

- **Наружное ухо:**
 - Ушная раковина
 - Наружный слуховой проход
 - Барабанная перепонка
- **Среднее ухо:**
 - Слуховые косточки (молоточек, наковальня, стремечко)
 - Евстахиевы трубы
- **Внутреннее ухо:**
 - Овальное окно; улитка, заполненная жидкостью; слуховые рецепторы
 - Вестибулярный аппарат

Как слышит ухо?

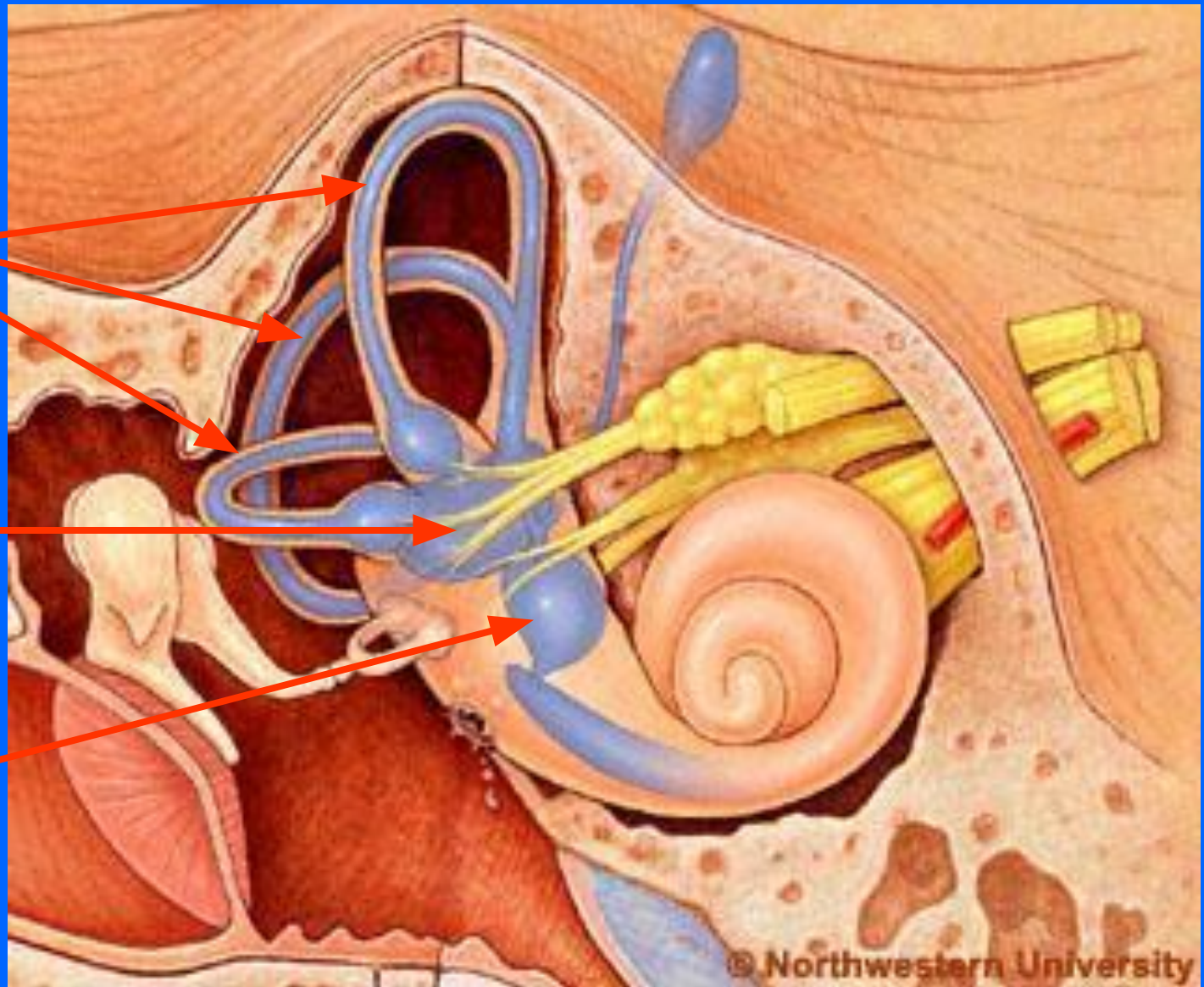


Вестибулярный аппарат

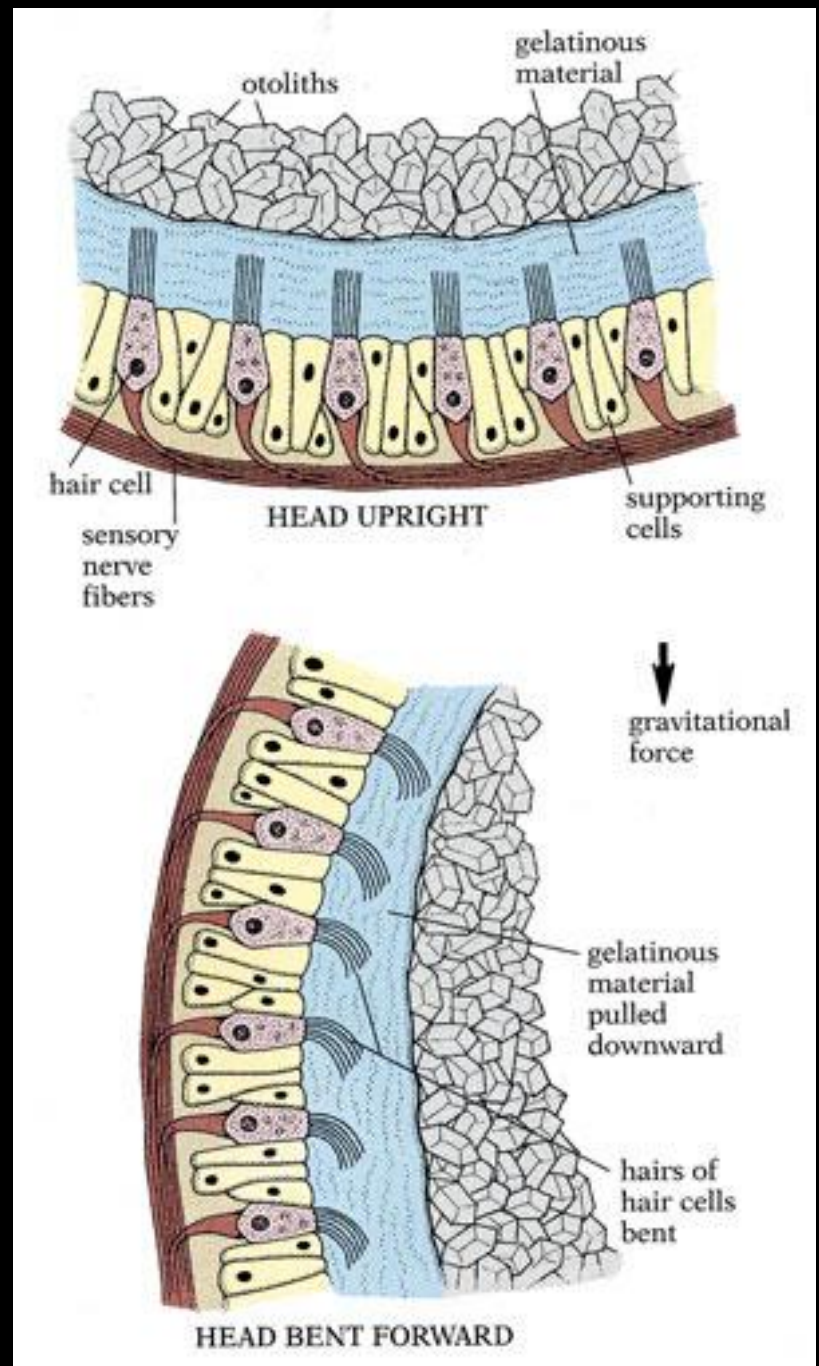
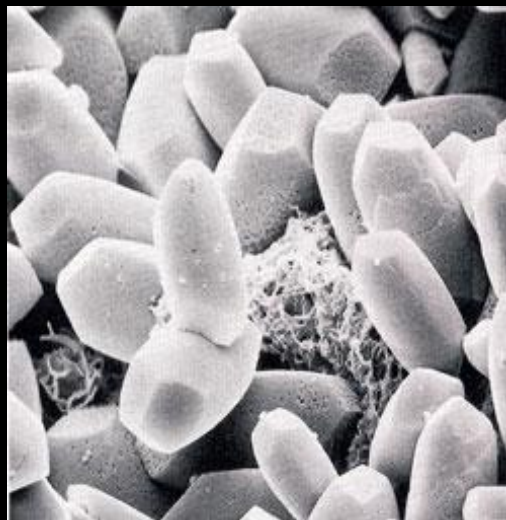
Полукружные каналы

Овальный мешочек

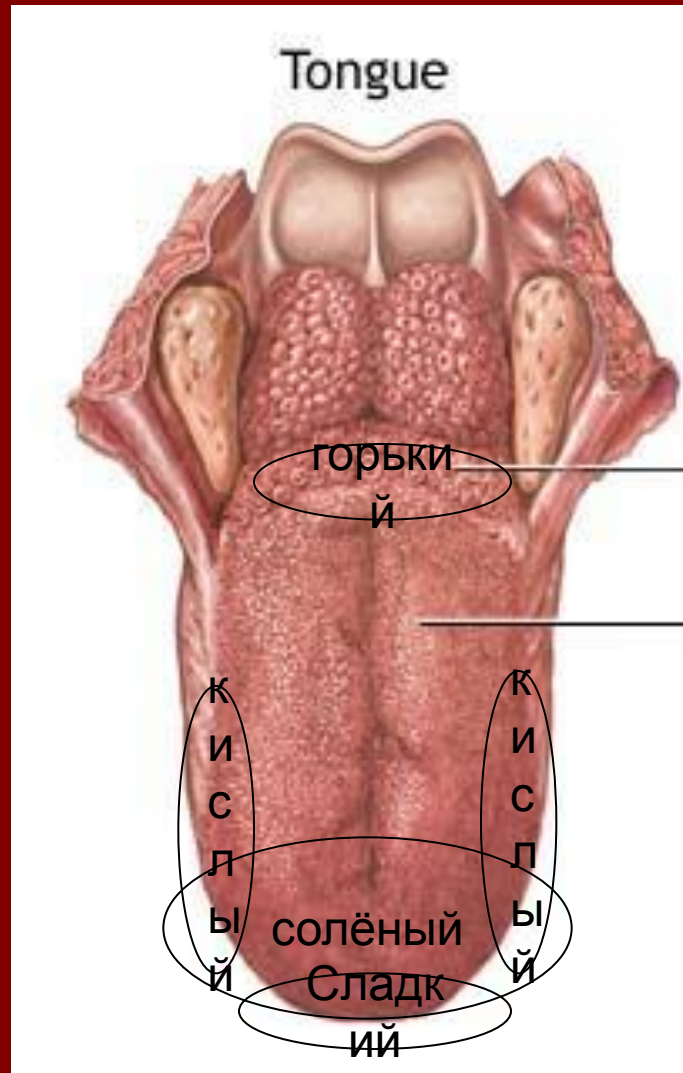
Круглый мешочек



- Внутри полукружных каналов и мешочков находятся маленькие кристаллы – **отолиты**
- При движениях головы **отолиты** давят на волосковые рецепторные клетки и возникает нервный импульс



Орган вкуса - язык



Орган обоняния - нос

