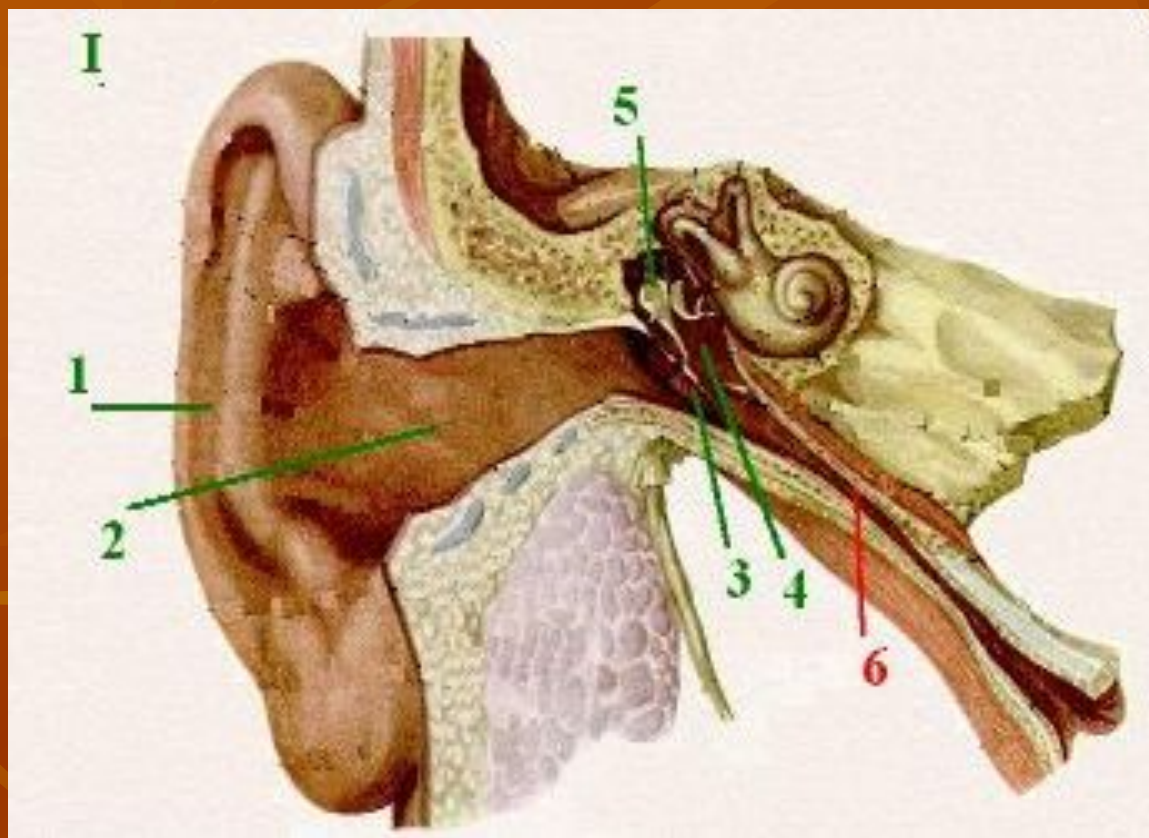


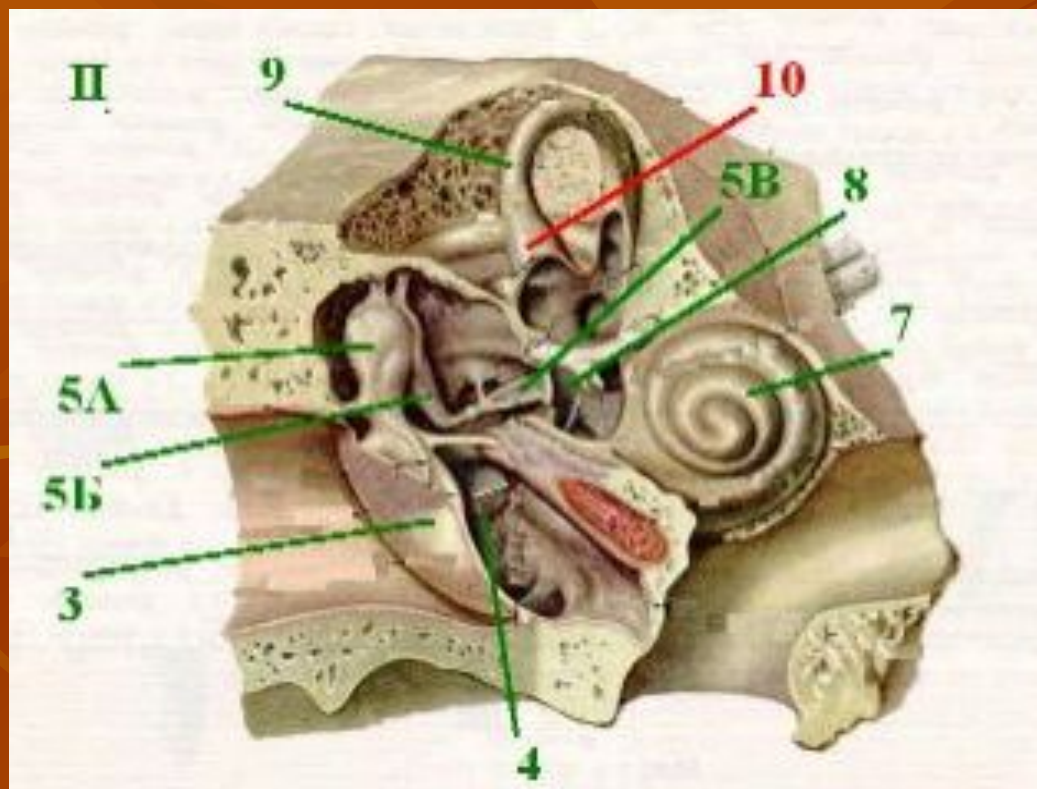


**Органы чувств.  
Орган слуха и равновесия**

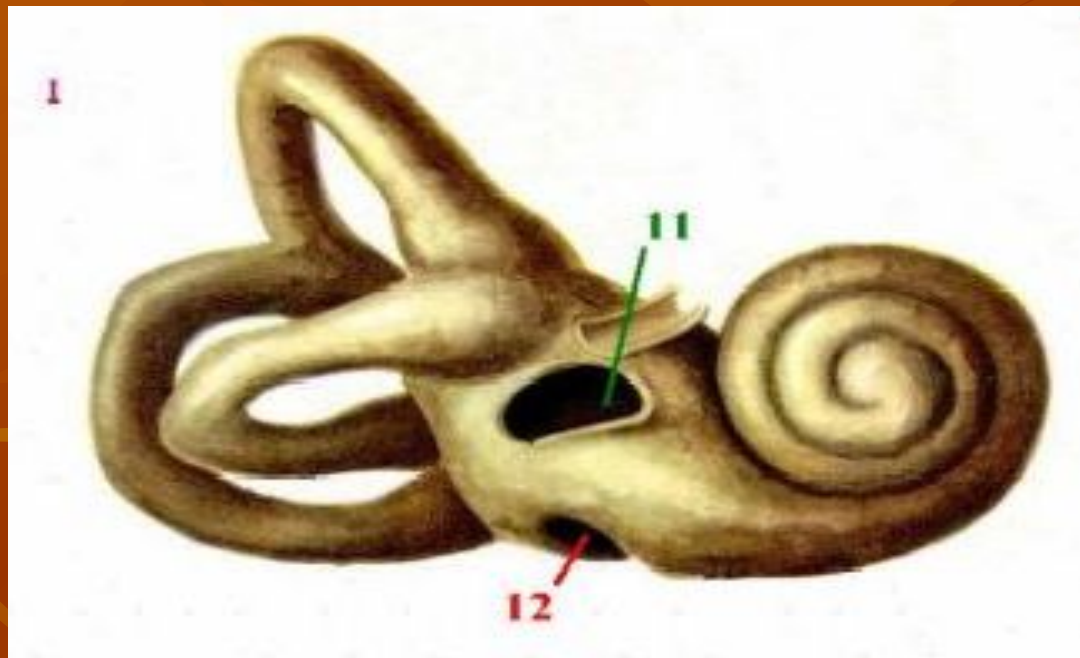
# Орган слуха и равновесия. Общий вид.



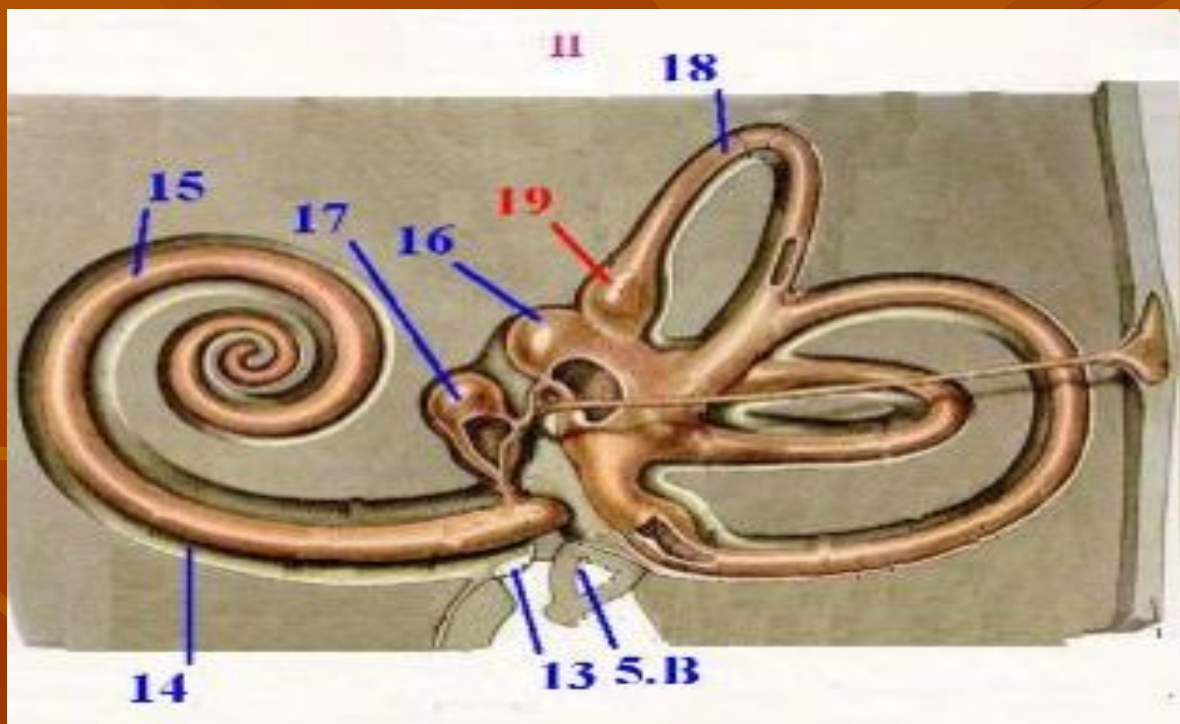
# Среднее и внутреннее ухо



# Костный лабиринт



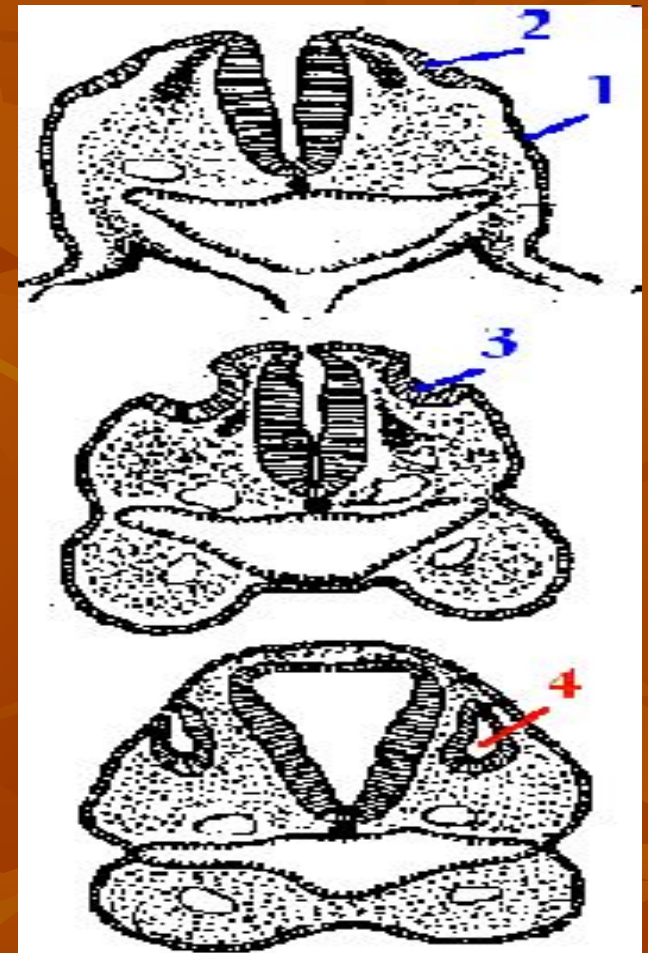
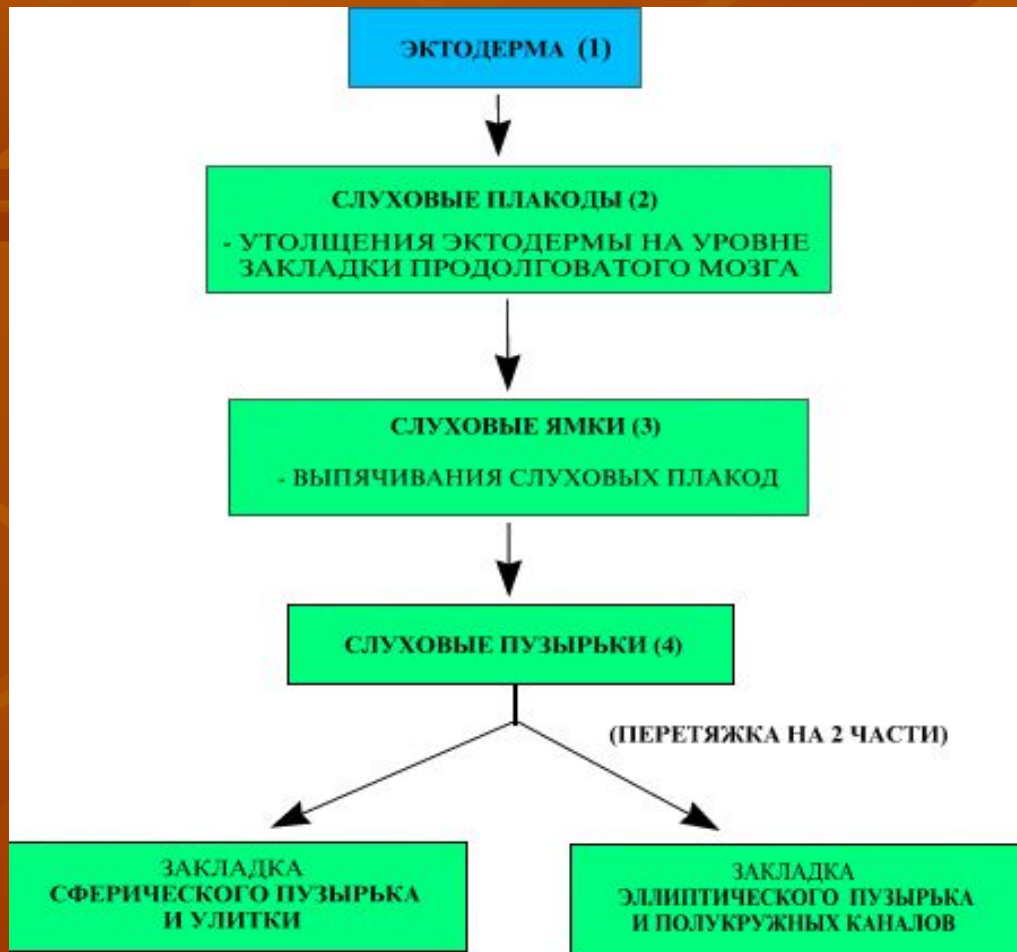
# Перепончатый лабиринт



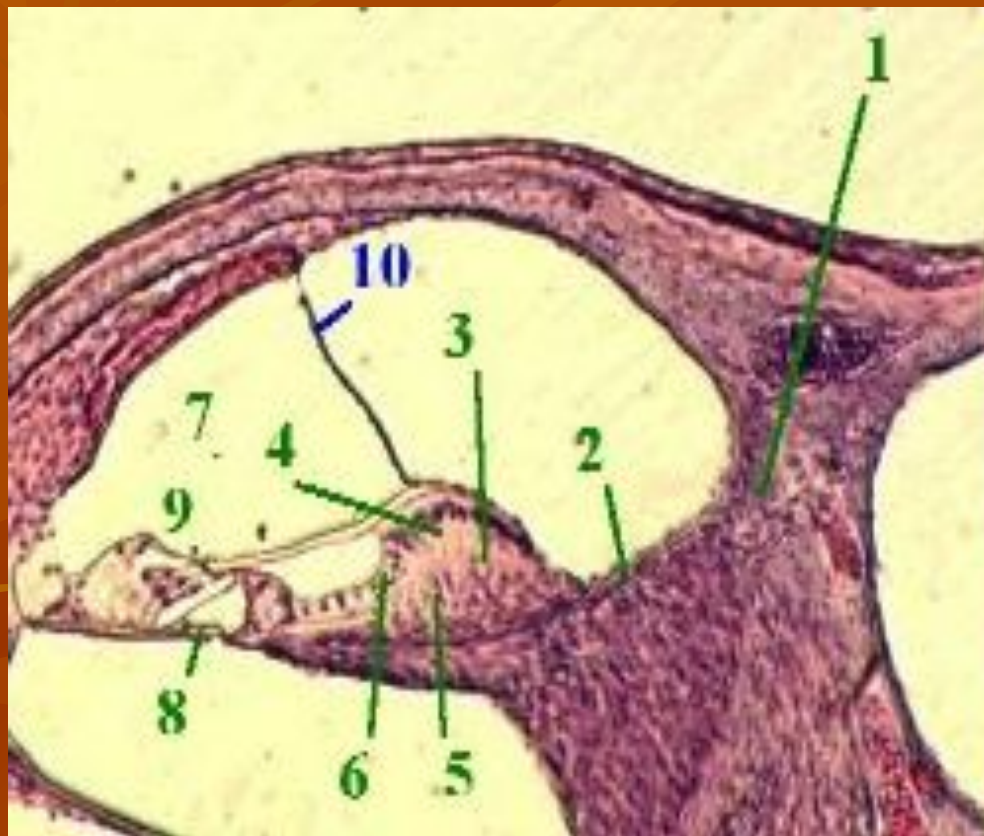
# Распределение рецепторных функций между частями лабиринта

|   |  |
|---|--|
| Спиральный (кортиев) орган<br>(в перепончатой улитке) | Восприятие звука   |
| Пятно эллиптического мешочка                          | Восприятие гравитации                                      |
| Пятно сферического мешочка                            | Восприятие гравитации и вибрации                           |
| Ампулы полукружных каналов                            | Восприятие угловых ускорений<br>при вращении головы и тела |

# Развитие органа слуха и равновесия

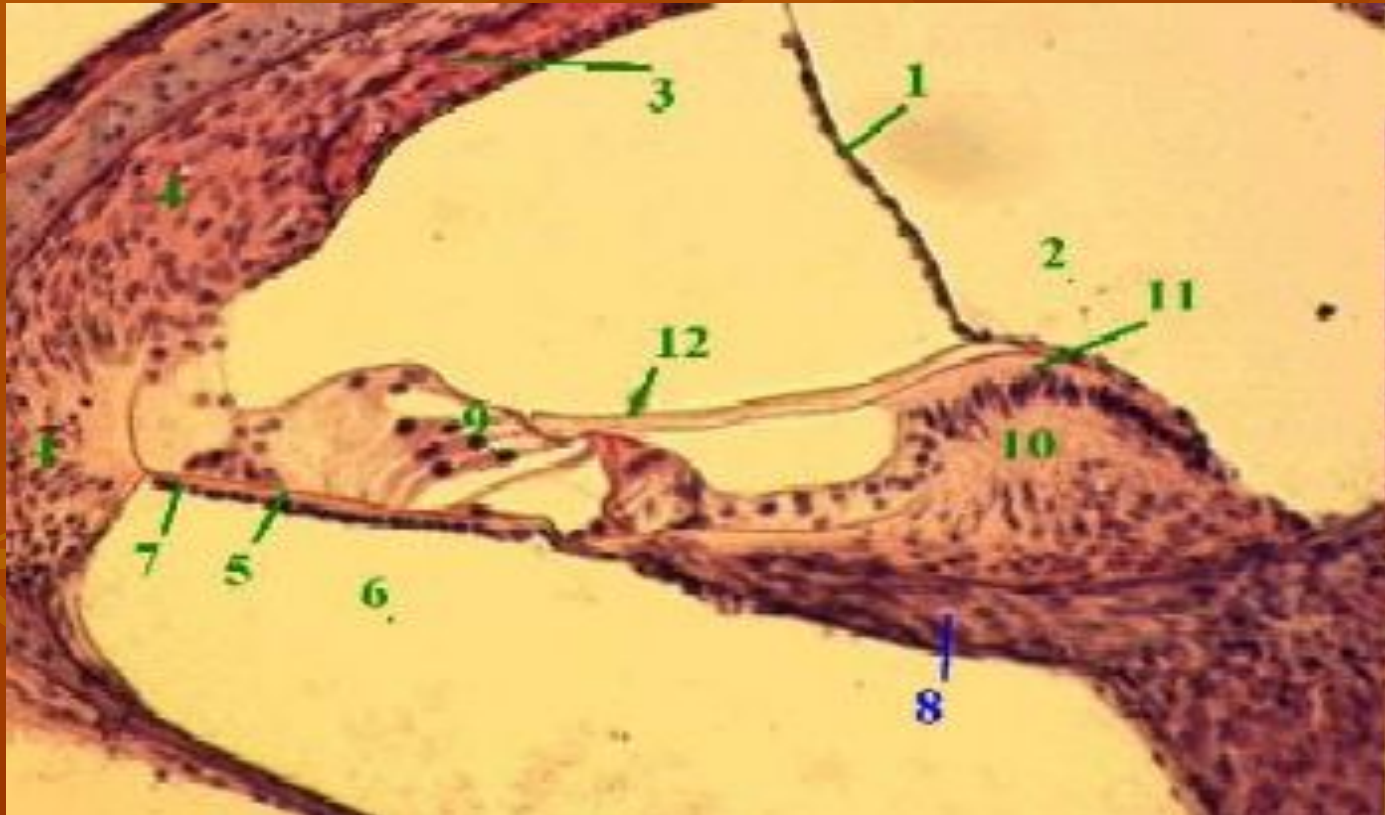


# Аксиальный срез улитки (срез черепа зародыша мышы), г/э





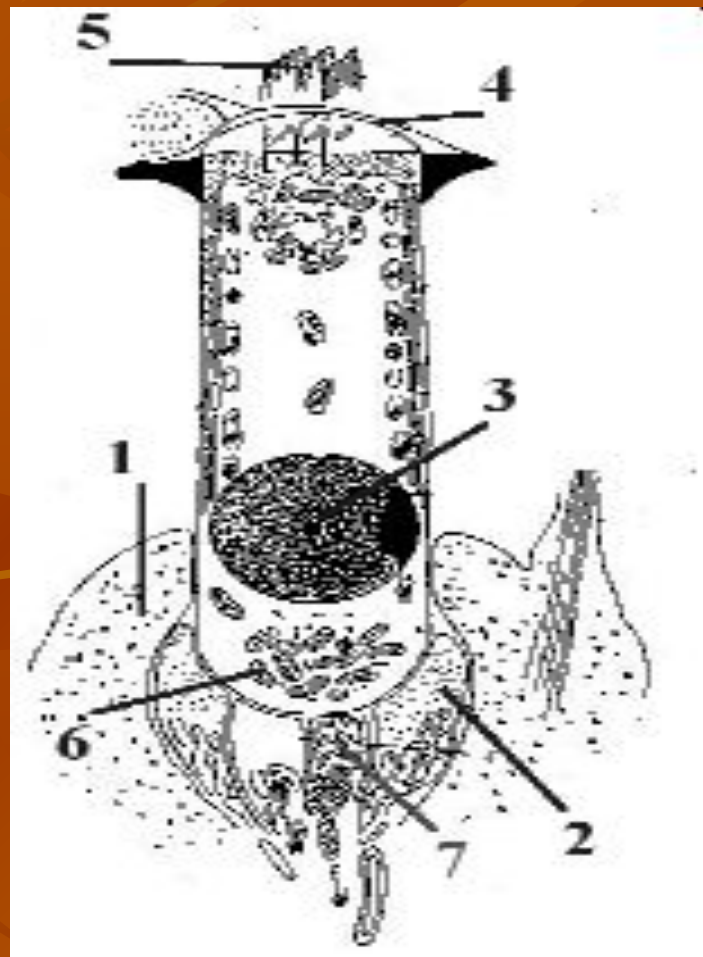
# Аксиальный срез улитки, г/э



# Аксиальный срез улитки, б/ув, г/э



# Волосковая клетка спирального органа. Схема



# Восприятие звуковых раздражений

- Колебания перилимфы в барабанной лестнице



- Резонансные колебания определённых участков базилярной пластинки



- Изменение контакта стереоцилий сенсорных клеток с покровной мембраной

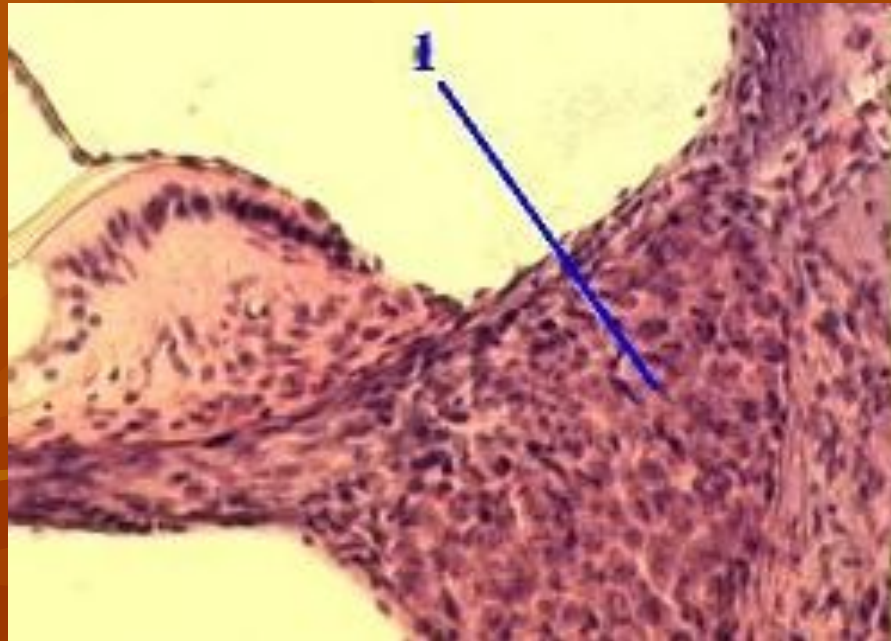


- Возбуждение сенсорных клеток

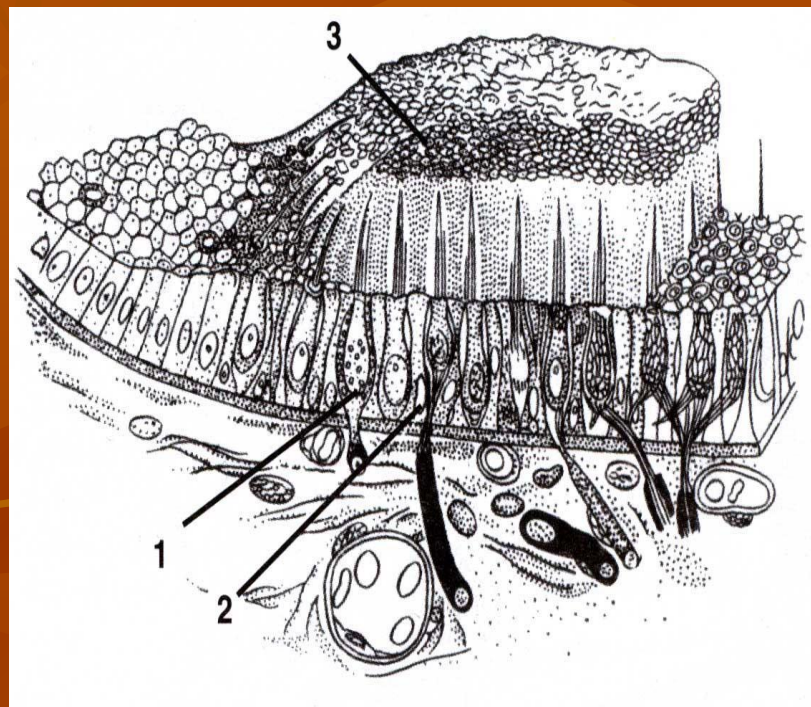


- Передача возбуждения на дендриты чувствительных нейронов.

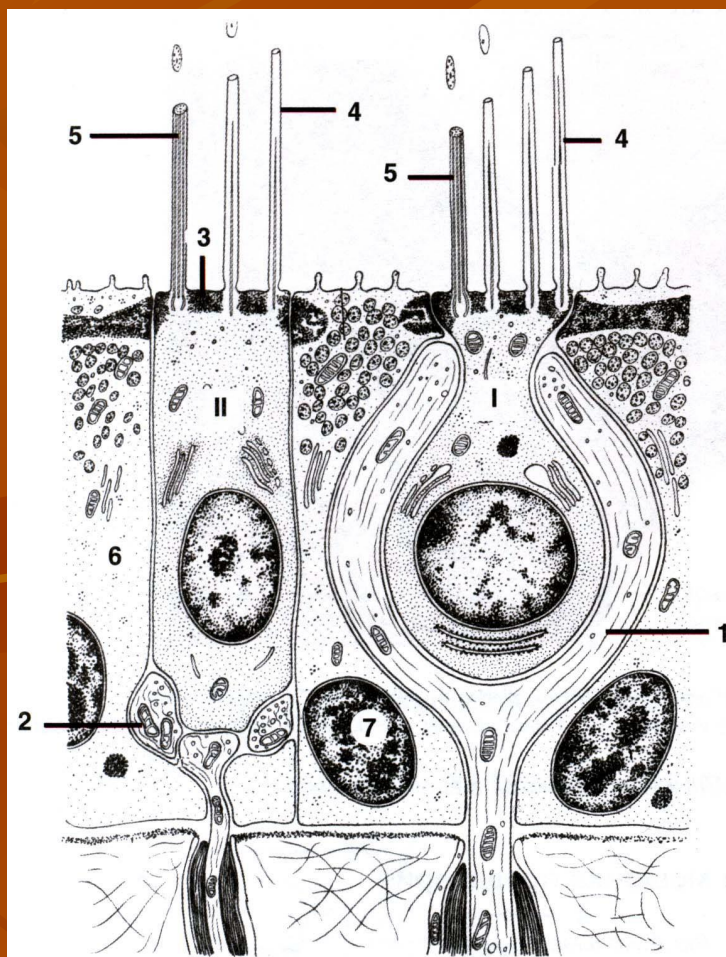
# Спиральный ганглий аксиальный срез улитки. г/э



# Пятно мешочка преддверия



# Волосковые сенсорные клетки мешочков. Схема



# Восприятие гравитационных воздействий

- Гравитационное воздействие



- Смещение отолитовой мембраны



- Отклонение киноцилий



- Возбуждение клетки (при отклонении киноцилии в сторону стереоцилий)

или

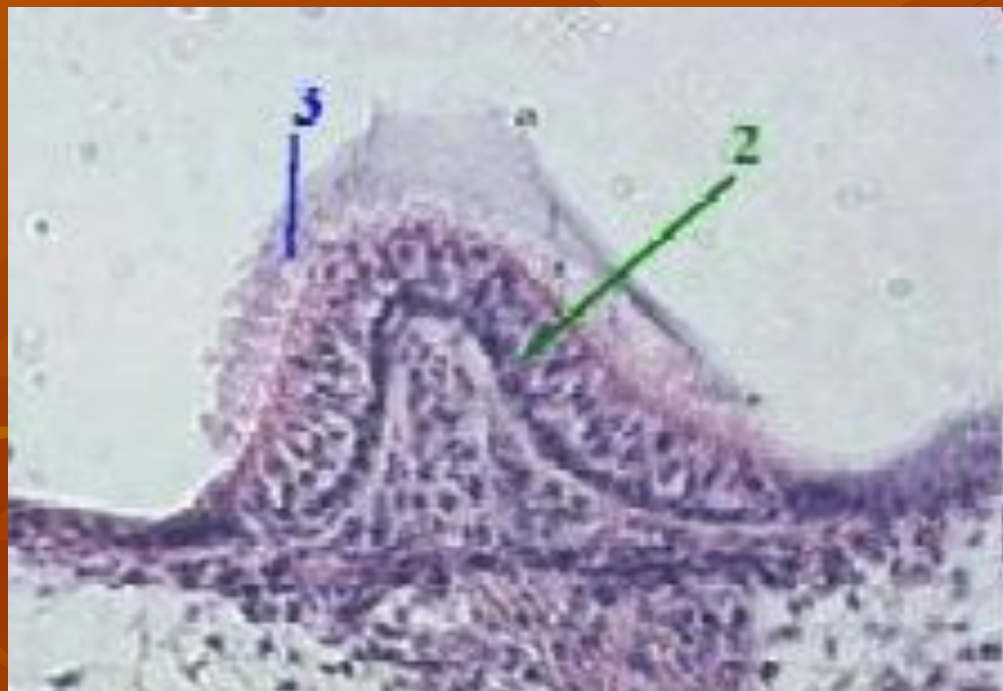
- торможение клетки (при отклонении киноцилии в противоположную сторону)



# Орган равновесия. Срез через ампулярный гребешок, г/э



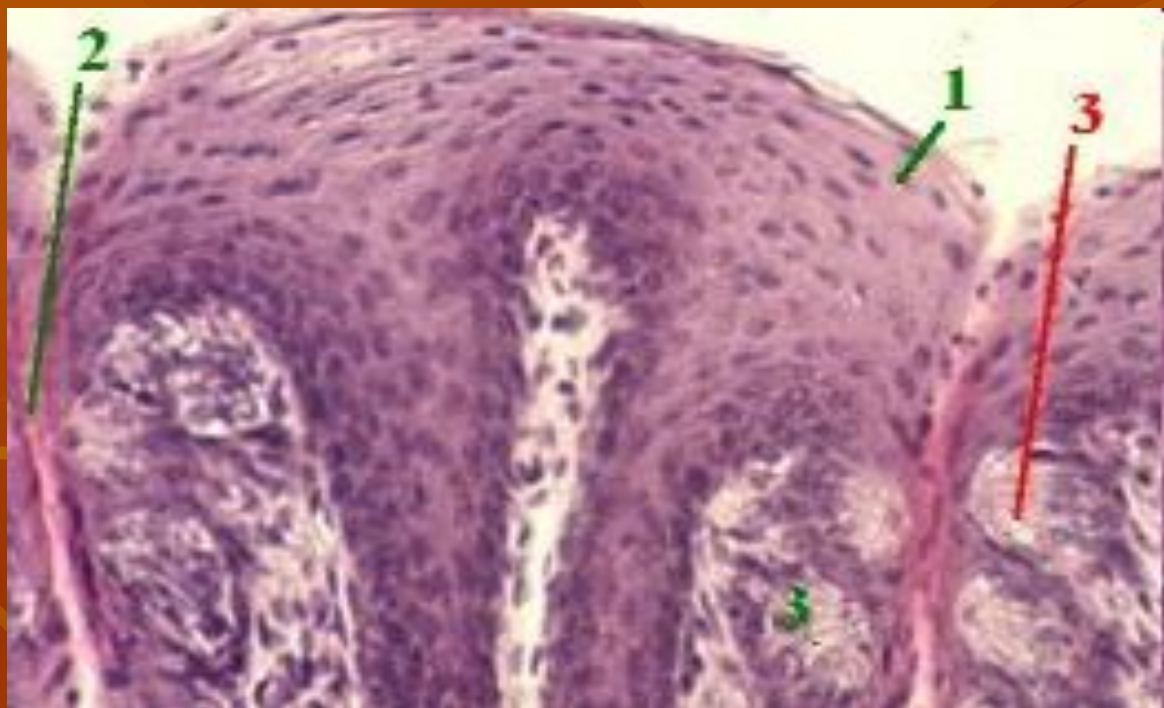
# Орган равновесия. Срез через ампулярный гребешок, б/ув, г/э



# Вкусовые почки в листовидных сосочках языка, г/э



# Вкусовые почки в листовидных сосочках языка, б/ув, г/э



# Строение вкусовой почки

