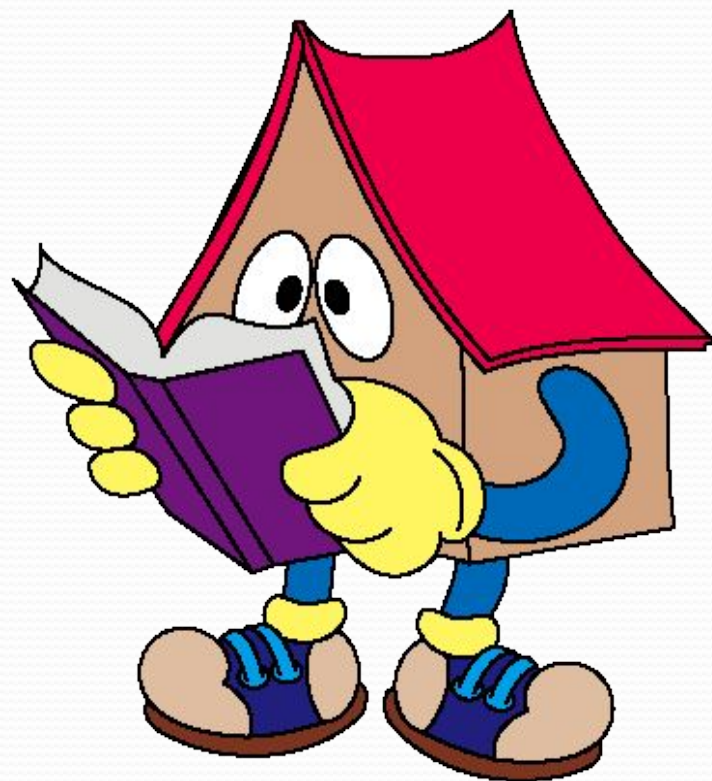


**Выбери
правильный ответ**



«Органы дыхания»

Тип тестовых заданий



- Ориентирован на проверку знаний
- Развивает логическое мышление
- Позволяет проверить понимание **причинно-следственной связи** и зависимости биологических процессов и явлений



Каждое задание состоит из двух утверждений, связанных союзом **«ПОТОМУ ЧТО»**. Следует определить верно или неверно каждое утверждение, и затем установить наличие или отсутствие причинно-следственной связи между ними. Ответ выражается в виде комбинаций букв: **В-верно** , **Н-неверно** .

При попадании инородного тела в дыхательные пути ребенка необходимо обратиться к врачу, потому что неумелыми действиями можно загнать инородный предмет еще дальше.



Ответ:

ВВВ

При попадании инородного тела в дыхательные пути ребенка не нужно обращаться к врачу, потому что его всегда можно извлечь его самостоятельно.



Ответ:

ННН

Во время вдоха объем грудной полости увеличивается, потому что при сокращении наружных межреберных мышц ребра поднимаются, а диафрагма, сокращаясь, становится плоской.



Ответ:

ВВВ

Во время вдоха объем грудной полости увеличивается, потому что при сокращении наружных межреберных мышц ребра опускаются, а диафрагма, сокращаясь, становится плоской.



Ответ:

НВН

Перетренировка вредна, потому что позволяет
восстановить силы.



Ответ:
ВНН

Ответ:
ВВВ



Перетренировка вредна, потому что приводит к сильной усталости.

ЖЕЛ является важным показателем здоровья, потому что чем больше емкость легких, тем менее вынослив человек, тем больше он подвергается риску заболеваний.



Ответ:

ННН

ЖЕЛ является важным показателем здоровья, потому что чем больше емкость легких, тем выносливее человек, тем меньше он подвергается риску заболеваний.



Ответ:

ВВВ

Человек ходит, бегаёт, прыгает,
занимается спортом, потому что движение
характерно для всех живых организмов

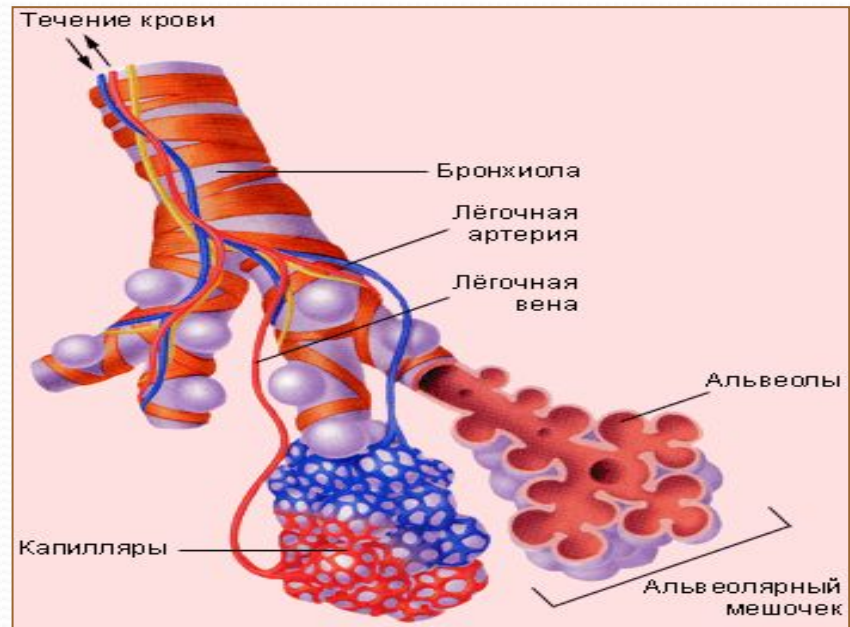
Ответ:

ВВВ



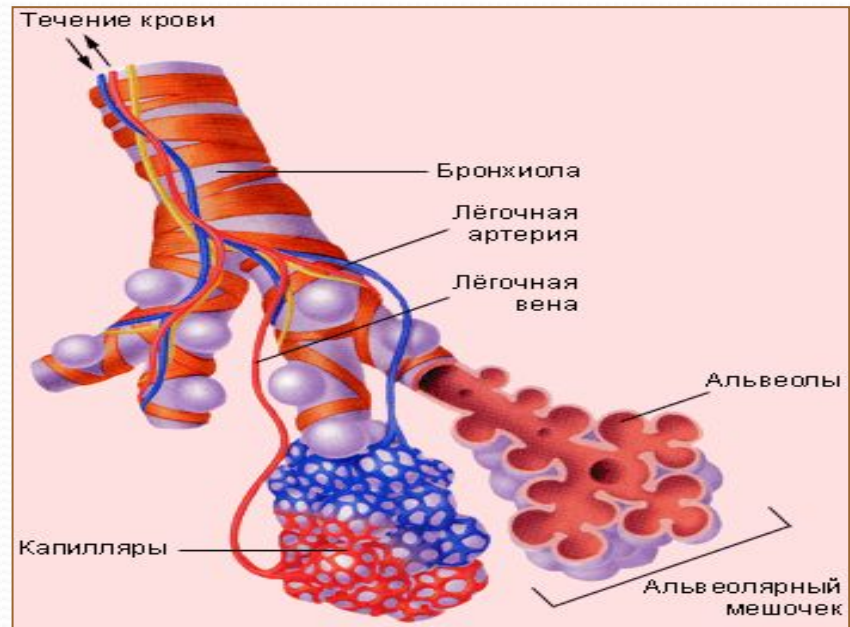
Легкие активно следуют за грудной клеткой, потому что к дыхательным мышцам относятся диафрагма и межреберные мышцы.

Ответ:
НВН



Легкие пассивно следуют за грудной клеткой, потому что к дыхательным мышцам относятся диафрагма и межреберные мышцы.

Ответ:
ВВН



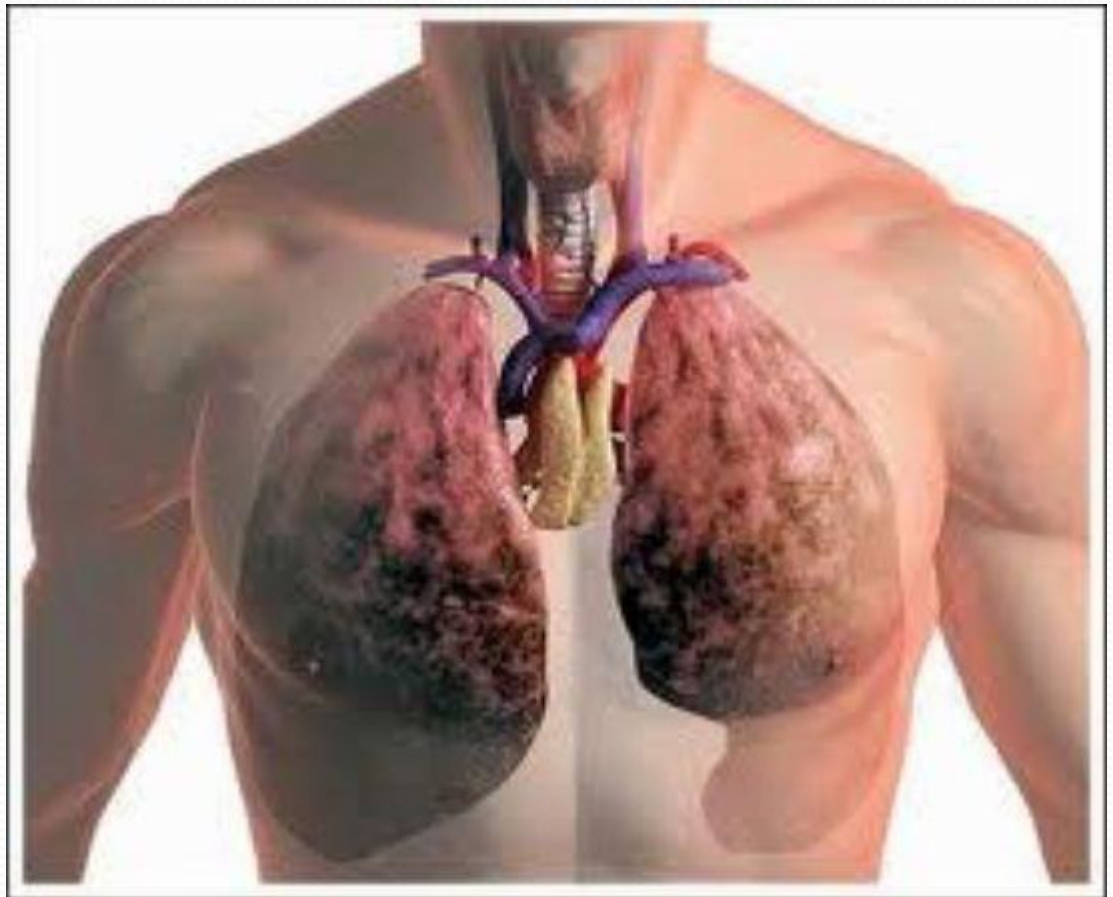
Для лучшей вентиляции легких необходимо делать спокойные, редкие, но глубокие вдохи и полные выдохи, потому что при частых и неглубоких дыхательных движениях смена воздуха в легких происходит не полностью

Ответ:
ВВВ



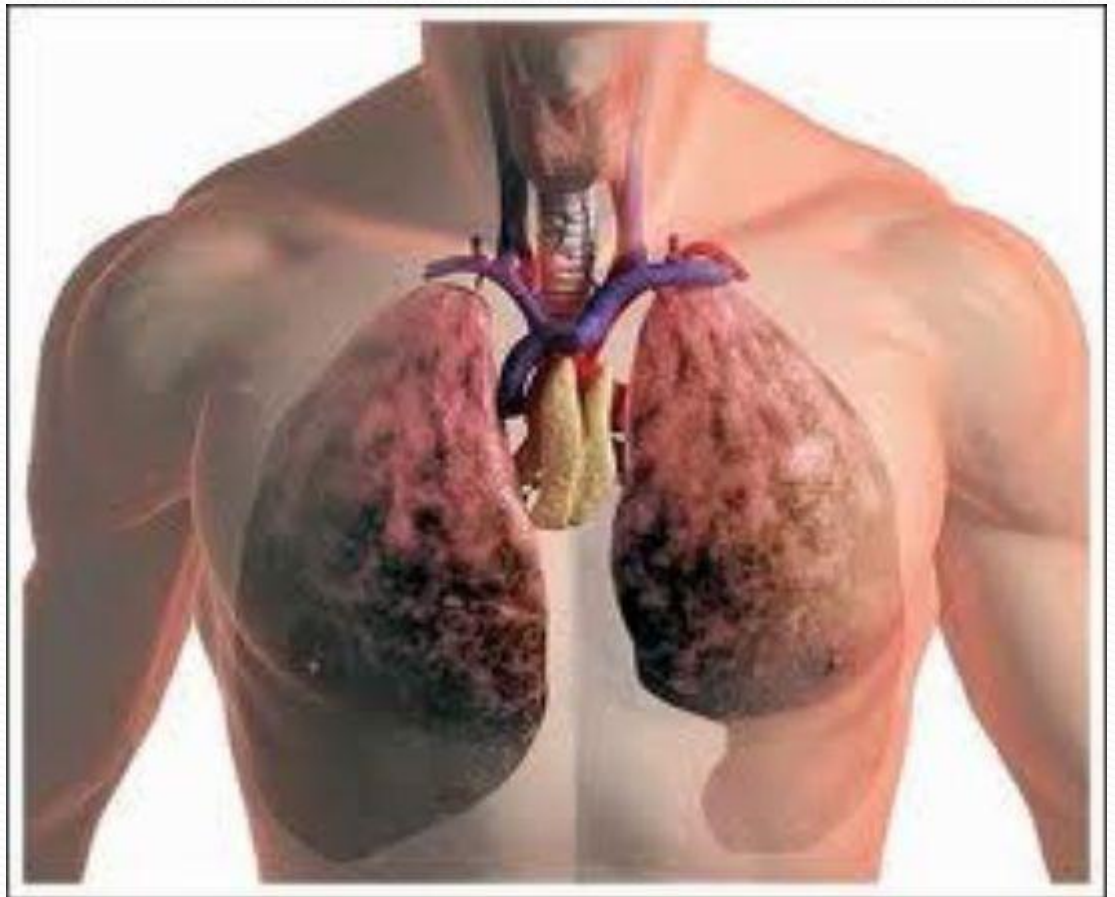
При дыхании легкие пассивно следуют за грудной клеткой: то расширяются, то сжимаются, потому что они не имеют мышц.

Ответ:
ВВН



При дыхании легкие то расширяются, то сжимаются, потому что они имеют мышцы.

Ответ:
ВНН

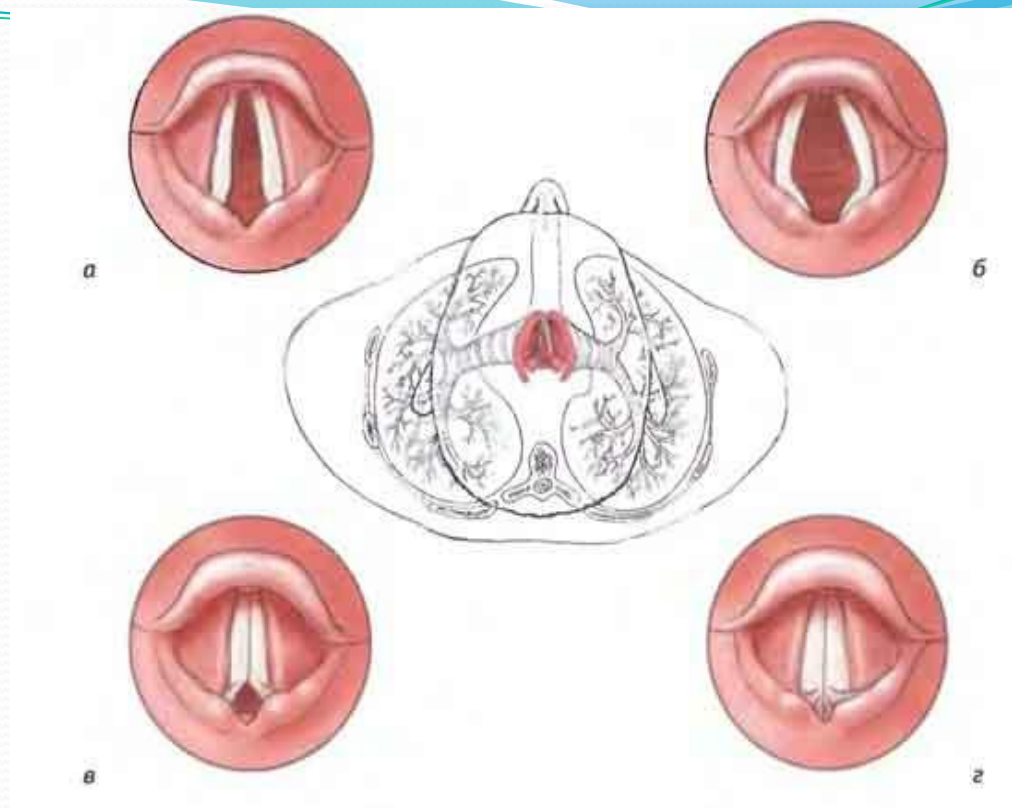


Ответ:
ВВВ



Необходимо заниматься физической культурой и спортом, потому что регулярные занятия способствуют правильному формированию опорно-двигательной системы и осанки, развивают грудную клетку и тренируют дыхательные мышцы.

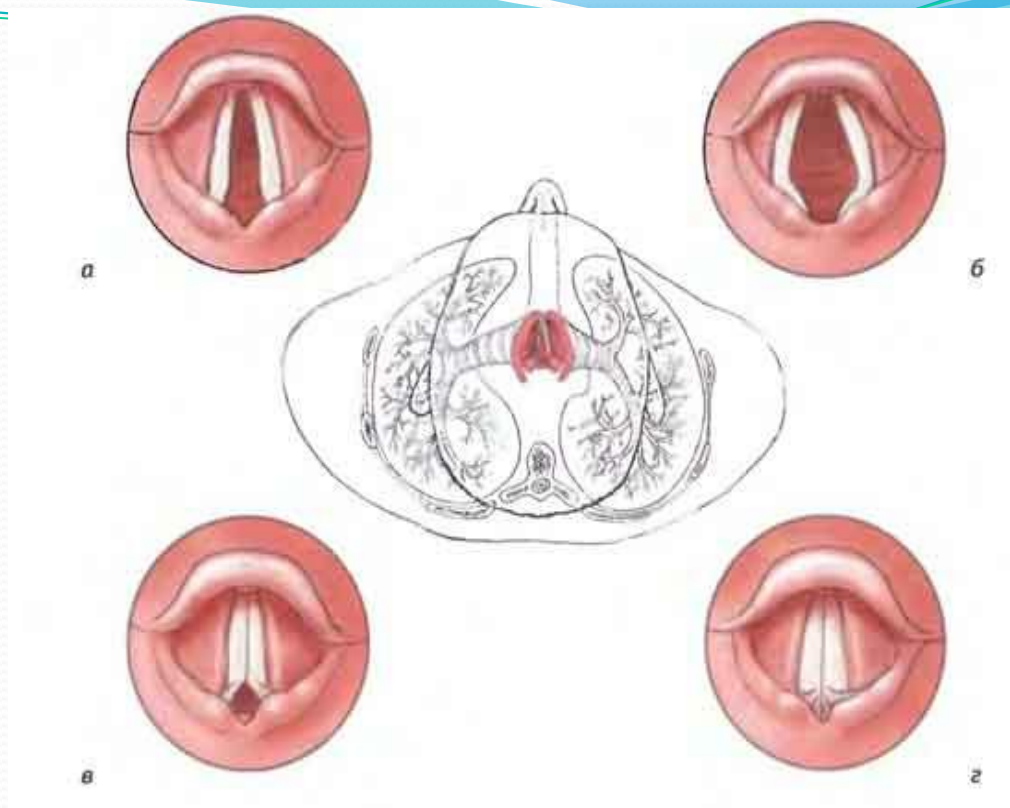
Ответ:
ВНН



Крик вредит голосовым связкам, потому что они сильно напрягаются и удаляясь друг от друга, повреждаются при этом.

Ответ:

ННН



Крик не вредит голосовым связкам, потому что они сильно напрягаются и удаляясь друг от друга, не повреждаются при этом.

Интенсивность вентиляции легких не зависит от физической нагрузки, потому что работающая ткань медленно поглощает кислород.

Ответ:

ННН



Интенсивность вентиляции легких зависит от физической нагрузки, потому что работающая ткань быстрее поглощает кислород.

Ответ:

ВВВ



Необходимо следить за своей осанкой, потому что правильная осанка обеспечивает нормальную работу мышц и внутренних органов.

Ответ:

ВВВ



Легкие не прижаты к стенке грудной полости, потому что их объем всегда изменяется вслед за изменением объема грудной полости.

Ответ:

НВН



Легкие самостоятельно не растягиваются и не сокращаются, потому что они пассивно следуют за грудной клеткой.

Ответ:
ВВН



Постоянство соотношения концентрации углекислого газа и кислорода в крови важно для головного мозга, потому что слишком большое содержание кислорода в крови вызывает спазмы сосудов головного мозга и головокружение.

Ответ:

ВВВ



Каждому ученику необходимо полноценное и рациональное питание, потому что наличие в пище витаминов и минеральных солей обеспечивает нормальное развитие всех органов и организма в целом.

Ответ:

ВВВ

