

Органы и системы органов животных

Проверочная работа

1. Дайте определения понятиям

- 1. Ткань**
- 2. Орган**
- 3. Система органов**

2. Установите соответствие между системами органов и органами

Системы органов	Органы
1. Пищеварительная	А) сердце
2. Дыхательная	Б) желудок
3. Выделительная	В) железы
4. Кровеносная	Г) почки
5. Половая	Д) легкие
6. Эндокринная	Е) кишечник
7. Опорно-двигательная	Ж) артерии
	З) жабры
	И) нефридии
	К) семенники
	Л) пищевод
	М) капилляры
	Н) скелет

3. Выполните тест

1. Орган выделения позвоночных – это:

А) зеленые железы Б) почки В) трахей

2. Впервые нервная система появляется у:

А) плоских червей Б) гидры

В) позвоночных животных

3. Снабжает все органы животного питательными веществами, удаляет вредные продукты, участвует в транспорте газов следующая система органов:

А) пищеварительная

В) кровеносная

Б) дыхательная

Г) выделительная

4. Мельчайшие кровеносные сосуды называются:

А) артерия

В) аорта

Б) капилляры

Г) вены

5. Бесцветная кровь насекомых, червей называется:

А) гемоглобин

В) гемолимфа

Б) гематоген

Г) гематоксин

6. Опорно-двигательная система животных состоит из

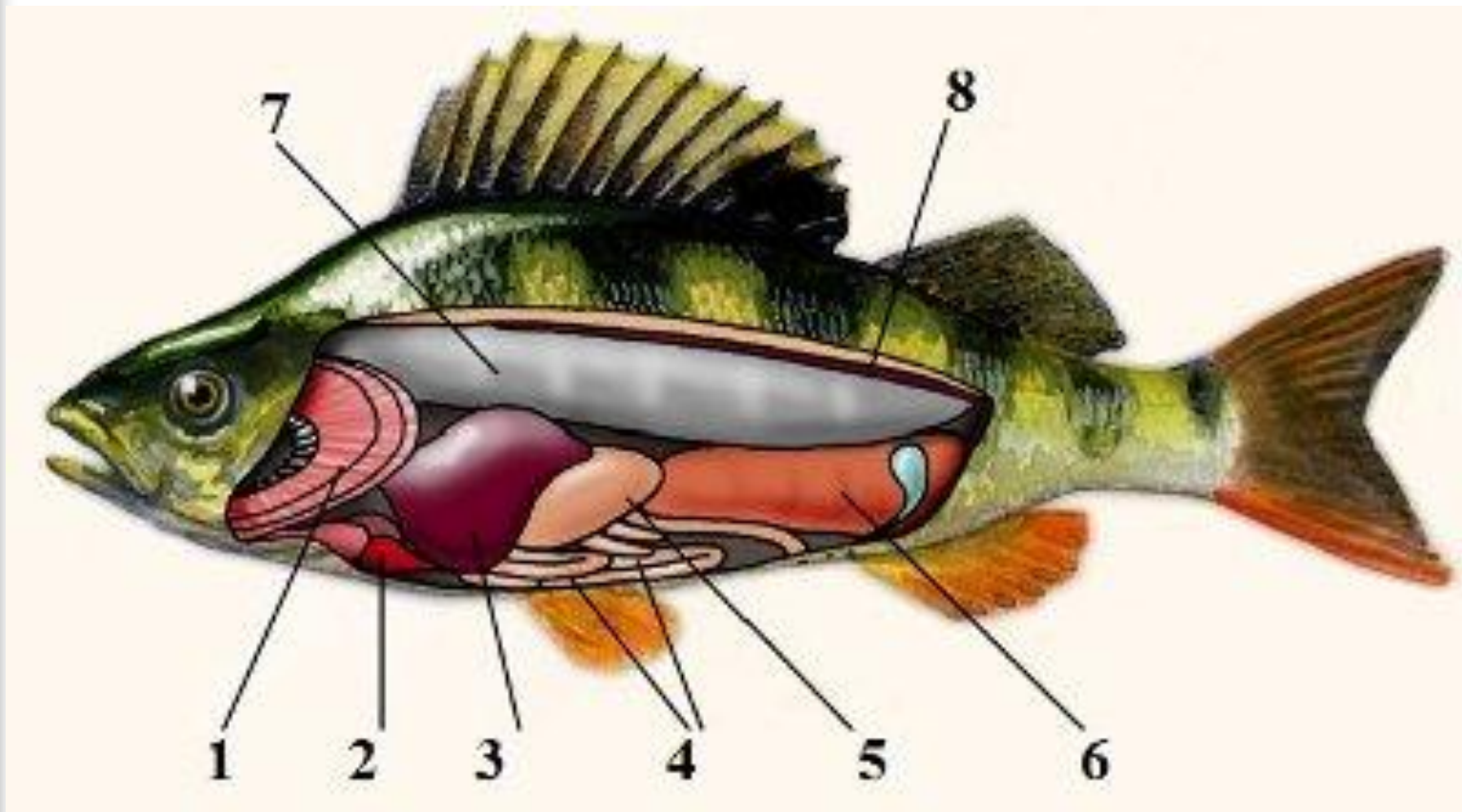
А) спинного и головного мозга, нервов

Б) почек и мочеточников

Г) скелета и мускулатуры

Д) сердца и сосудов

4. Какие органы обозначены на рисунке цифрами



5. Ответьте на вопросы

1. Какие системы органов имеются у животных? Перечислите их.
2. В чем заключается функция пищеварительной системы?
3. Что такое гормон?
4. Как устроена пищеварительная система дождевого червя?