

# УРОК – ИГРА ПО ТЕМЕ

«Органы и системы органов животных»

Автор: Учитель биологии и химии I категории  
Немцева Т.А.

# УРОВЕНЬ 1

1. Найдите соответствие между органами и системами которые они составляют.

- |                       |                     |
|-----------------------|---------------------|
| А. Жабры.             | 1) эндокринная;     |
| Б. Почки.             | 2) дыхательная;     |
| В. Сердце.            | 3) выделительная;   |
| Г. Сосуды.            | 4) нервная;         |
| Д. Головной мозг.     | 5) пищеварительная; |
| Е. Мочевой пузырь.    | 6) половая;         |
| Ж. Щитовидная железа. | 7) кровеносная.     |
- З. Мальпигиевы сосуды.
- И. Зоб.

# ПРАВИЛЬНЫЙ ОТВЕТ

<b>А</b>	<b>Б</b>	<b>В</b>	<b>Г</b>	<b>Д</b>	<b>Е</b>	<b>Ж</b>	<b>З</b>	<b>И</b>
<b>2</b>	<b>3</b>	<b>7</b>	<b>7</b>	<b>4</b>	<b>3</b>	<b>1</b>	<b>3</b>	<b>5</b>

## **2. НАЙДИТЕ ЛИШНИЙ ОРГАН, ОБЪЯСНИТЕ ПОЧЕМУ ОН НЕ ОТНОСИТСЯ КО ВСЕМ ОСТАЛЬНЫМ**

- 1. Рот, зубы, язык, глотка, пищевод, зоб, печень, селезенка, кишечник, анальное отверстие.**
- 2. Нос, носоглотка, трахеи, бронхи, устьяца. Легкие.**
- 3. Почки, кожа, мочеточники, мочевой пузырь, мочеиспускательный канал.**
- 4. Кости, мышцы, сухожилия, сосуды.**
- 5. Сердце, сосуды, нервные окончания.**
- 6. нервы, нервные окончания, головной мозг, спинной мозг, мышцы.**

1. Рот, зубы, язык, глотка, пищевод, зоб, печень, ~~селезенка~~, кишечник, анальное отверстие.
2. Нос, носоглотка, трахеи, бронхи, ~~устья~~. Легкие.
3. Почки, ~~кожа~~, мочеточники, мочевой пузырь, мочеиспускательный канал.
4. Кости, мышцы, сухожилия, ~~сосуды~~.
5. Сердце, сосуды, ~~нервные окончания~~.
6. нервы, нервные окончания, головной мозг, спинной мозг, ~~мышцы~~.

### **3. РАСПОЛОЖИТЕ ОРГАНЫ ПИЩЕВАРИТЕЛЬНОЙ СИСТЕМЫ ПО ПОРЯДКУ**

**Кишечник, зубы, пищевод,  
анальное отверстие, глотка,  
печень, рот, желудок,  
поджелудочная железа, язык.**

# ПРАВИЛЬНЫЙ ОТВЕТ

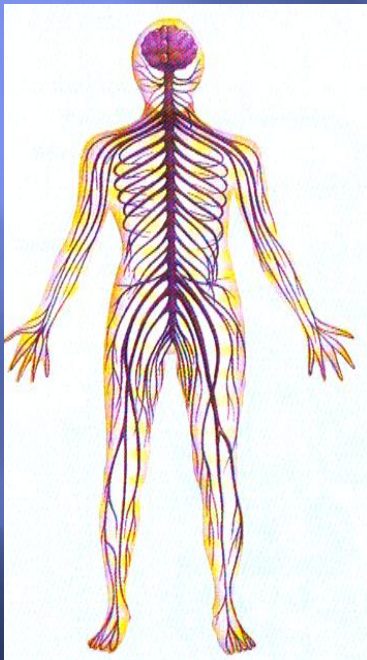
Рот (зубы и язык) — глотка —  
пищевод — желудок —  
поджелудочная железа —  
кишечник — печень — анальное  
отверстие

# Уровень 2

Задание 1.

Рассмотрите рисунки и определите какой тип нервной системы у данных представителей.

1) Центральная; 2) сетчатая; 3) лестничная.





## Задание 2.

Рассмотрите выданный вам рисунок. Подпишите названия органов, определите к какой системе они принадлежат и какие функции выполняют.

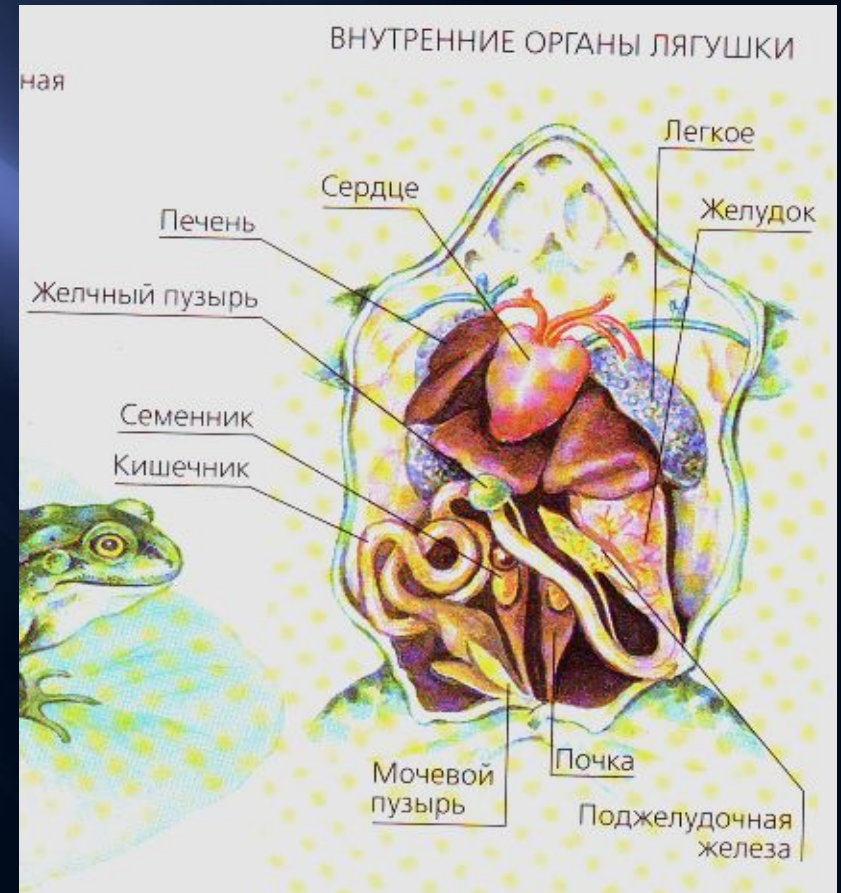
## Задание 3.

Рассмотрите выданный вам рисунок строения пищеварительной системы дождевого червя. Подпишите его органы. Сравните с предыдущим рисунком. У кого пищеварительная система более развита – у рыбы или червя? С чем это связано? Каким образом строение пищеварительной системы зависит от способа питания?

# Уровень 3

## Задание 1

Сравните внутренне строение птицы и лягушки. В чем сходство, а в чем различие? Назовите внешние органы лягушки и птицы. Что значит внешние органы? Какие они еще могут быть? Какое из этих животных наиболее развито – птица или лягушка? Почему вы так считаете?



## Задание 2

Перед вами живые организмы:

- 1) Заяц;
- 2) Майский жук;
- 3) человек;
- 4) Рак

Какие органы выделительной системы у этих животных? Какую функцию выполняет выделительная система?

## Правильный ответ

Рак – пара зеленых желез.

Майский жук – мальпигиевы  
сосуды

Человек – почки, мочеточники,  
мочевой пузырь.

Заяц – почки, мочеточники,  
мочевой пузырь.

## Уровень 4

### Задание 1

Какие типы систем органов изображены у следующих животных? Внимательно рассмотрите выданный рисунок.

## Задание 2

Закончите предложения.

1. Скелет придает телу..... Служит ему .....  
Защищает его ..... Обеспечивает .....
2. Особые химические вещества , выделяемые железами внутренней секреции называются.....
3. Женские половые железы называются .....  
Мужские половые железы называются.....
4. Согласованность всех органов обеспечивается ..... системой.
5. Жабры красного цвета за счет .....

## Правильный ответ

1. Скелет придает телу **ФОРМУ**. Служит ему **ОПОРОЙ**. Защищает его **ВНУТРЕННИЕ ОРГАНЫ**. Обеспечивает **ДВИЖЕНИЕ**.
2. Особые химические вещества, выделяемые железами внутренней секреции называются **ГОРМОНАМИ**.
3. Женские половые железы **ЯИЧНИКИ**. Мужские половые железы **СЕМЕННИКИ**.
4. Согласованность всех органов обеспечивается **НЕРВНОЙ СИСТЕМОЙ**.
5. Жабры красного цвета за счет **КРОВЕНОСНОЙ СИСТЕМЫ**.



**Спасибо за внимание!!!**