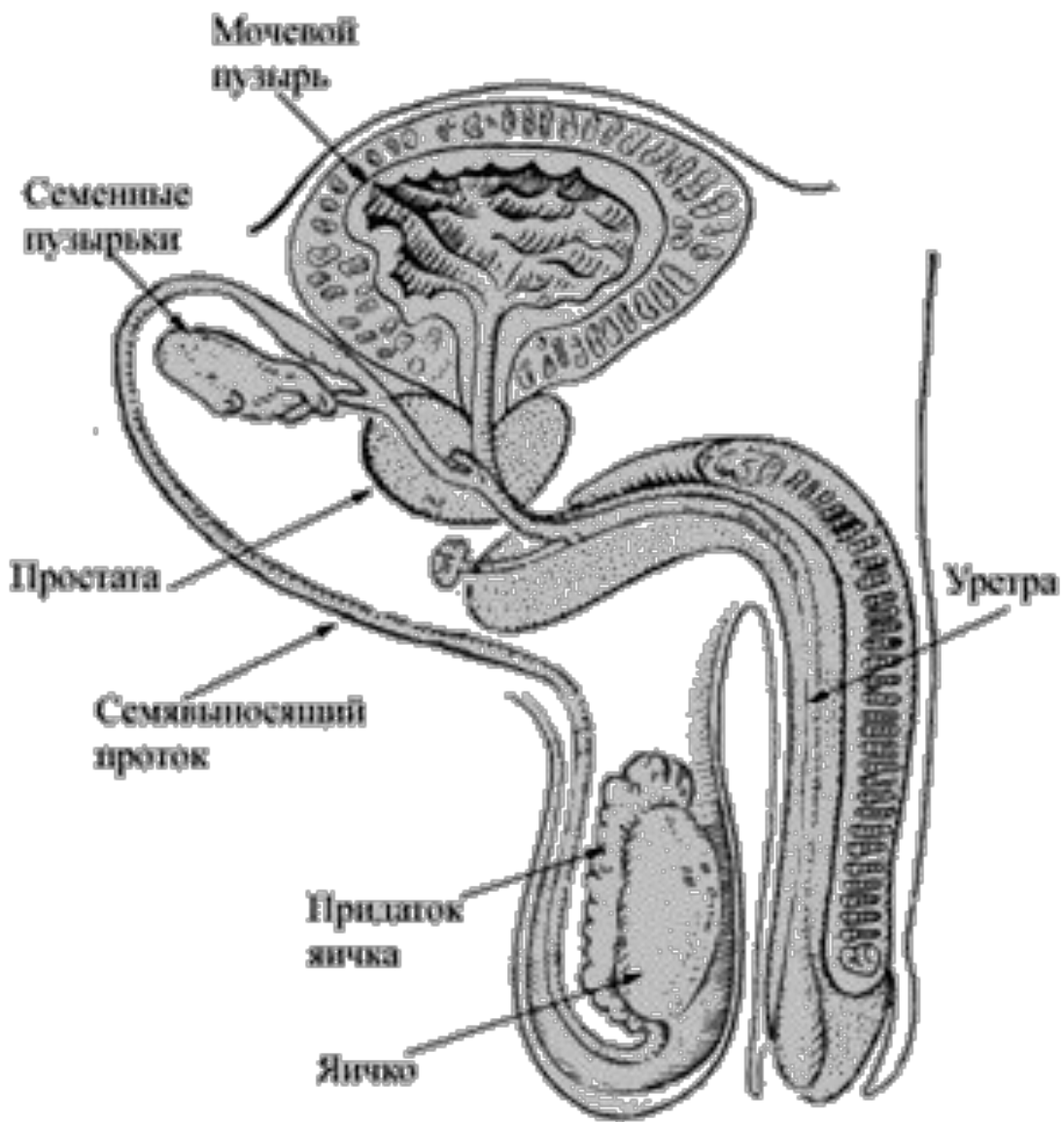


# **ОРГАНЫ МУЖСКОЙ ПОЛОВОЙ СИСТЕМЫ**



# Яичко взрослого млекопитающего (общий вид)

*Окраска: гематоксилин-эозин*

1 - белочная оболочка;

2 - извитые семенные  
канальцы:

2.1 - сперматогенный эпителий  
(эпителиосперматогенный  
слой),

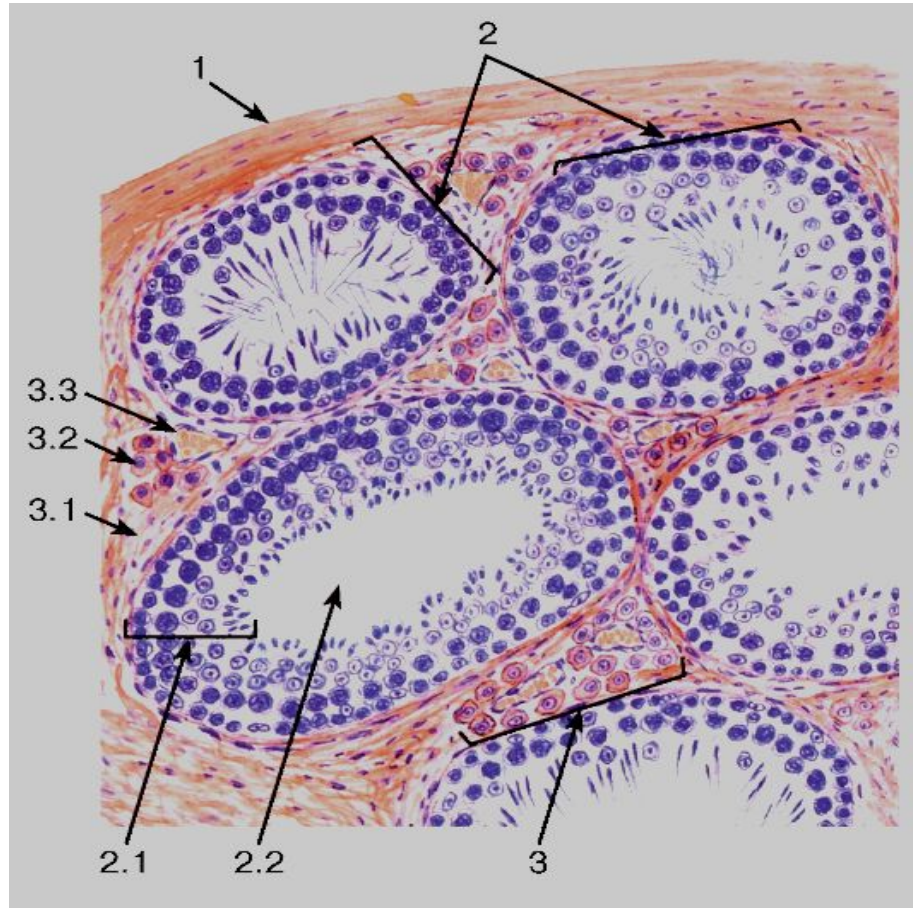
2.2 - просвет канальца;

3 - интерстиций:

3.1 - волокнистая  
соединительная ткань,

3.2 - интерстициальные  
эндокриноциты (клетки  
Лейдига),

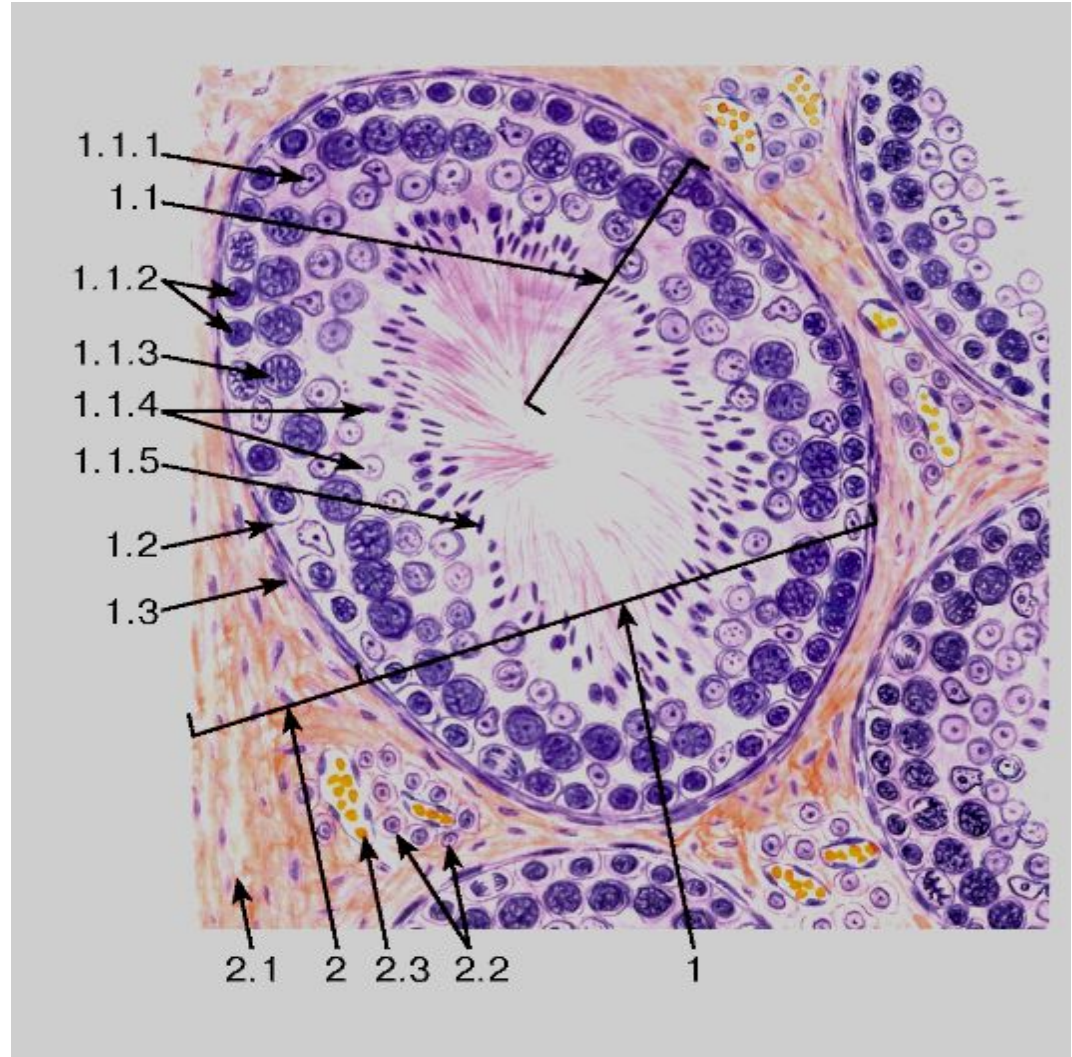
3.3 - кровеносные сосуды



# Яичко взрослого млекопитающего. Извитые семенные канальцы и интерстиций

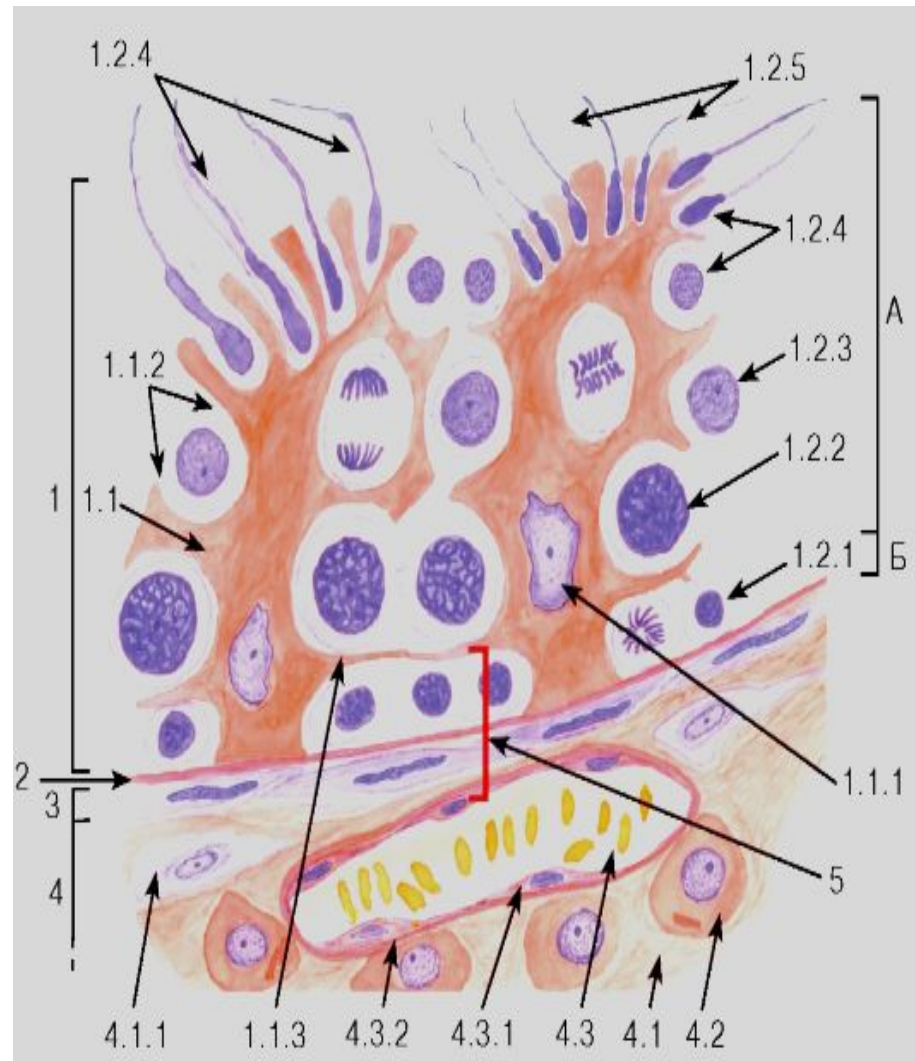
*Окраска: гематоксилин-эозин*

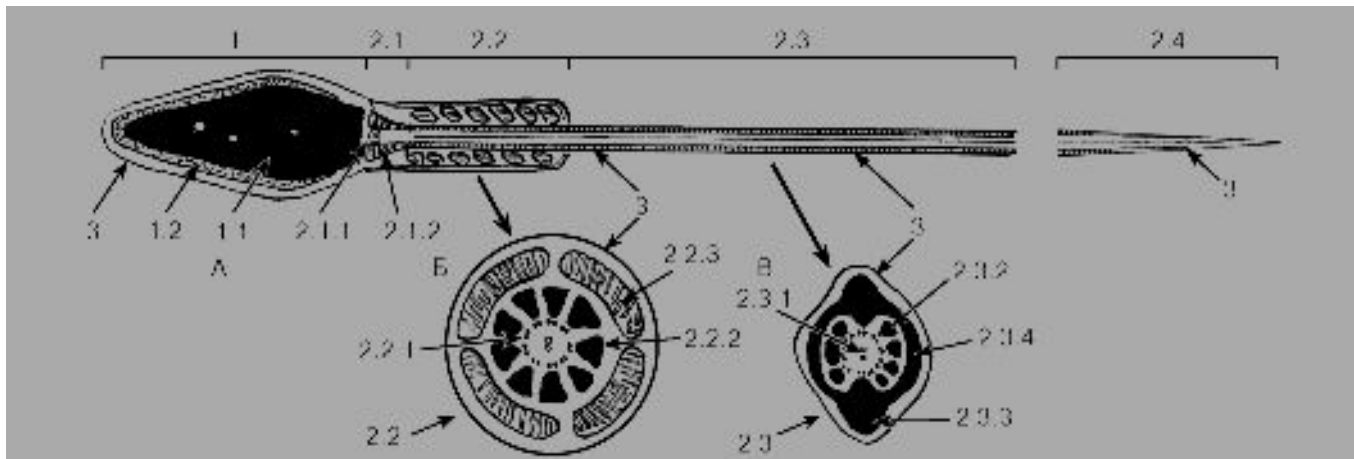
- 1 - извитой семенной каналец:
- 1.1 - сперматогенный эпителий (эпителиосперматогенный слой),
  - 1.1.1 - ядро sustentоцита (клетки Сертоли),
  - 1.1.2 - ядра сперматогоний,
  - 1.1.3 - ядра первичных сперматоцитов,
  - 1.1.4 - сперматиды,
  - 1.1.5 - спермии,
- 1.2 - базальная мембрана,
- 1.3 - слой миоидных клеток;
- 2 - интерстиций:
  - 2.1 - волокнистая соединительная ткань,
  - 2.2 - интерстициальные эндокриноциты (клетки Лейдига),
  - 2.3 - кровеносные сосуды



# Яичко. Участок стенки извитого семенного канальца и интерстиция (схема)

- 1 - сперматогенный эпителий (эпителиосперматогенный слой):
  - 1.1 - sustentocит,
  - 1.1.1 - ядро sustentоцита,
  - 1.1.2 - карманы в цитоплазме sustentоцита с развивающимися в них сперматогенными клетками,
  - 1.1.3 - латеральные отростки sustentоцитов, разделяющие каналец на базальный (Б) и адлюминальный (А) отделы,
- 1.2 - сперматогенные клетки: 1.2.1 - сперматогонии, 1.2.2 - первичные сперматоциты, 1.2.3 - вторичные сперматоциты, 1.2.4 - сперматиды, 1.2.5 - спермии;
- 2 - базальная мембрана;
- 3 - слой миоидных клеток;
- 4 - интерстиций: 4.1 - соединительная ткань, 4.1.1 - фибробласт, 4.2 - интерстициальный эндокриноцит (клетка Лейдига), 4.3 - кровеносный сосуд, 4.3.1 - эндотелиоцит, 4.3.2 - базальная мембрана;
- 5 - гемато-тестикулярный барьер





## Ультраструктурная организация мужской половой клетки - спермия (сперматозоида). Схема

**А - ПРОДОЛЬНЫЙ РАЗРЕЗ;**

**Б - ПОПЕРЕЧНЫЙ РАЗРЕЗ НА УРОВНЕ ПРОМЕЖУТОЧНОГО ОТДЕЛА;**

**В - ПОПЕРЕЧНЫЙ РАЗРЕЗ НА УРОВНЕ ГЛАВНОЙ ЧАСТИ**

**1 - ГОЛОВКА: 1.1 - ЯДРО, 1.2 - АКРОСОМА;**

**2 - ХВОСТ:**

**2.1 - ШЕЙКА, 2.1.1 - ПРОКСИМАЛЬНАЯ ЦЕНТРИОЛЬ, 2.1.2 - ИСЧЕРЧЕННЫЕ КОЛОННЫ, 2.2 - ПРОМЕЖУТОЧНАЯ (СРЕДНЯЯ) ЧАСТЬ, 2.2.1 - АКСОНЕМА (9 ДУБЛЕТОВ ПЕРИФЕРИЧЕСКИХ И 1 ЦЕНТРАЛЬНАЯ ПАРА МИКРОТРУБОЧЕК), 2.2.2 - НАРУЖНЫЕ ПЛОТНЫЕ ВОЛОКНА, 2.2.3 - МИТОХОНДРИАЛЬНАЯ СПИРАЛЬ, 2.3 - ГЛАВНАЯ ЧАСТЬ, 2.3.1 - АКСОНЕМА, 2.3.2 - НАРУЖНЫЕ ПЛОТНЫЕ ВОЛОКНА, 2.3.3 - ПРОДОЛЬНЫЕ СТОЛБЫ ФИБРОЗНОГО ВЛАГАЛИЩА, 2.3.4 - РЕБРА ФИБРОЗНОГО ВЛАГАЛИЩА, 2.4 - ТЕРМИНАЛЬНАЯ ЧАСТЬ;**

**3 - ПЛАЗМОЛЕММА**

# Придаток яичка

*Окраска: гематоксилин-эозин*

**А** - выносящий каналец яичка;

**Б** - проток придатка:

**1** - слизистая оболочка:

**1.1** - многорядный столбчатый эпителий,

**1.1.1** - кубические эпителиоциты с микроворсинками,

**1.1.2** - столбчатые эпителиоциты с ресничками,

**1.1.3** - столбчатые эпителиоциты со стереоцилиями (главные клетки), **1.1.4** - базальные эпителиоциты,

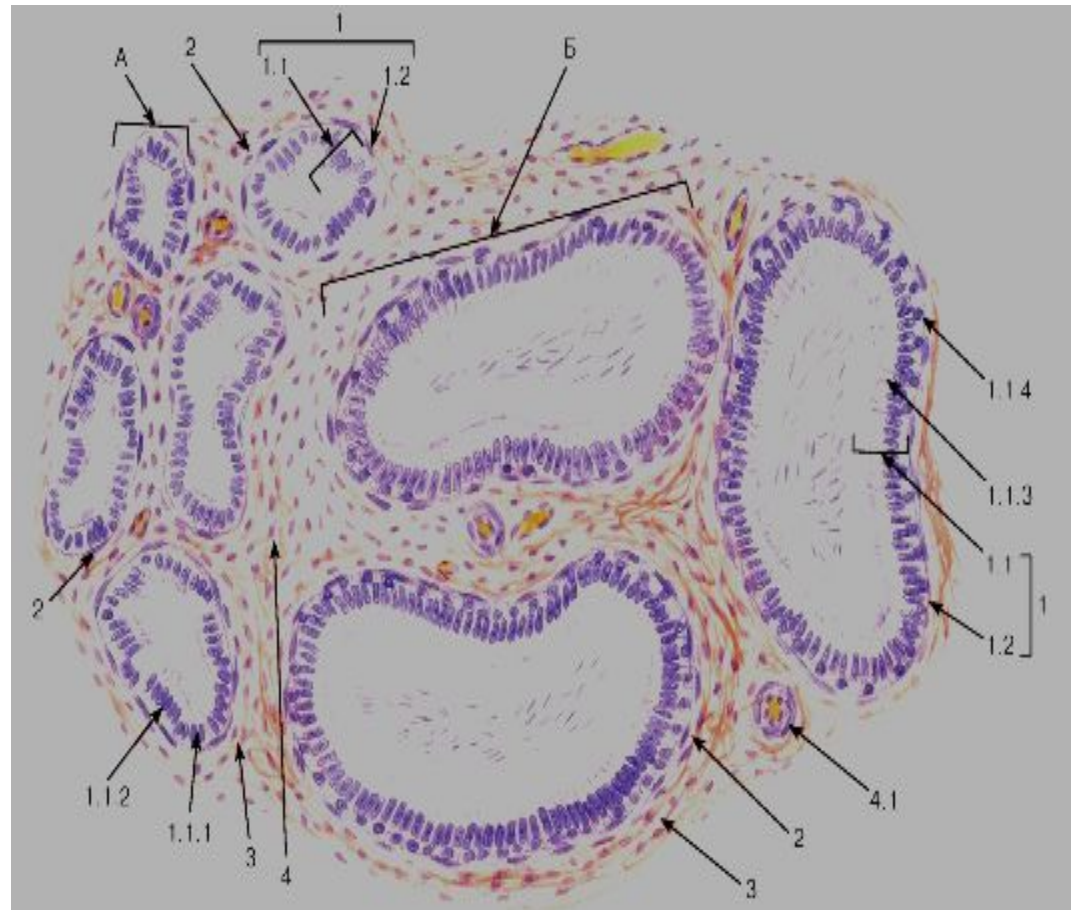
**1.2** - собственная пластинка;

**2** - мышечная оболочка;

**3** - адвенциальная оболочка;

**4** - интерстиций:

**4.1** - кровеносный сосуд



# Семявыносящий проток

*Окраска: гематоксилин-эозин*

**1 - слизистая оболочка:**

**1.1 - продольные складки,**

**1.2 - многорядный столбчатый эпителий со стереоцилиями,**

**1.3 - собственная пластинка;**

**2 - мышечная оболочка:**

**2.1 - внутренний продольный слой,**

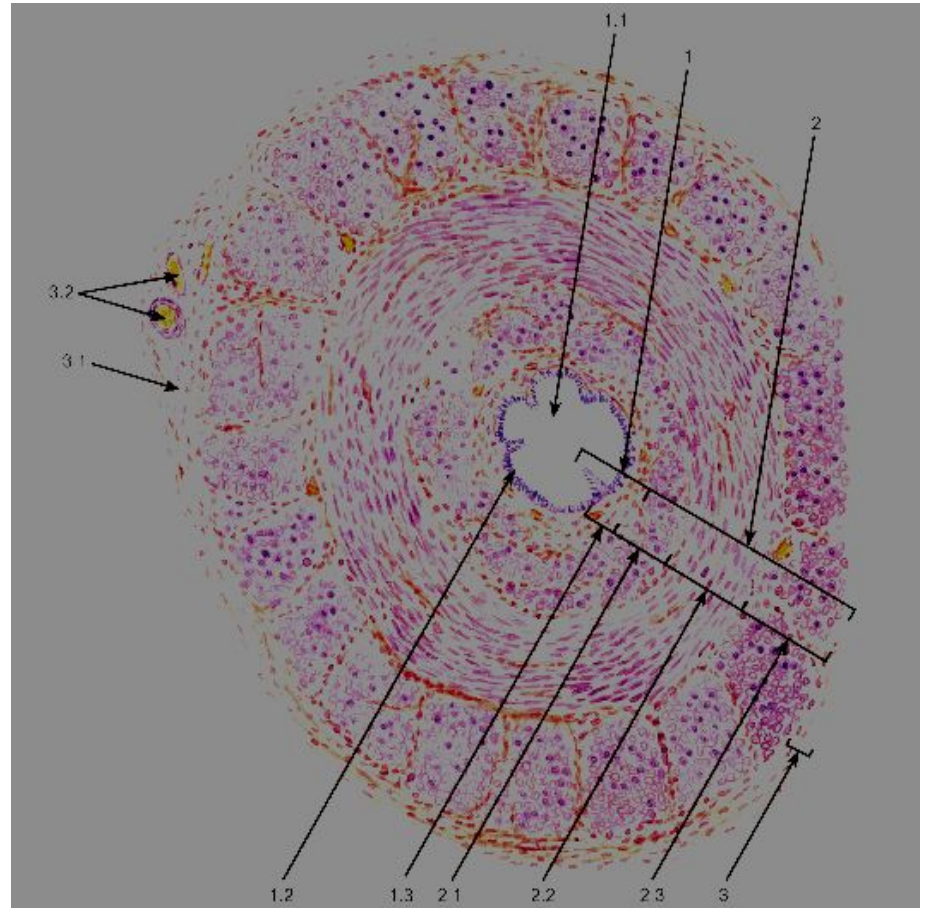
**2.2 - средний циркулярный слой,**

**2.3 - наружный продольный слой;**

**3 - адвентициальная оболочка,**

**3.1 - рыхлая волокнистая ткань,**

**3.2 - кровеносные сосуды**







# Простата. Концевой отдел главной простатической железы

*Окраска: гематоксилин-эозин*

1 - концевой отдел:

1.1 - однослойный столбчатый  
эпителий,

1.2 - складки,

1.3 - дивертикул (инвагинация),

1.4 - секрет в просвете,

1.4.1 - простатическая  
конкреция;

2 - соединительная ткань  
стромы;

3 - пучки гладких миоцитов в  
строме

