

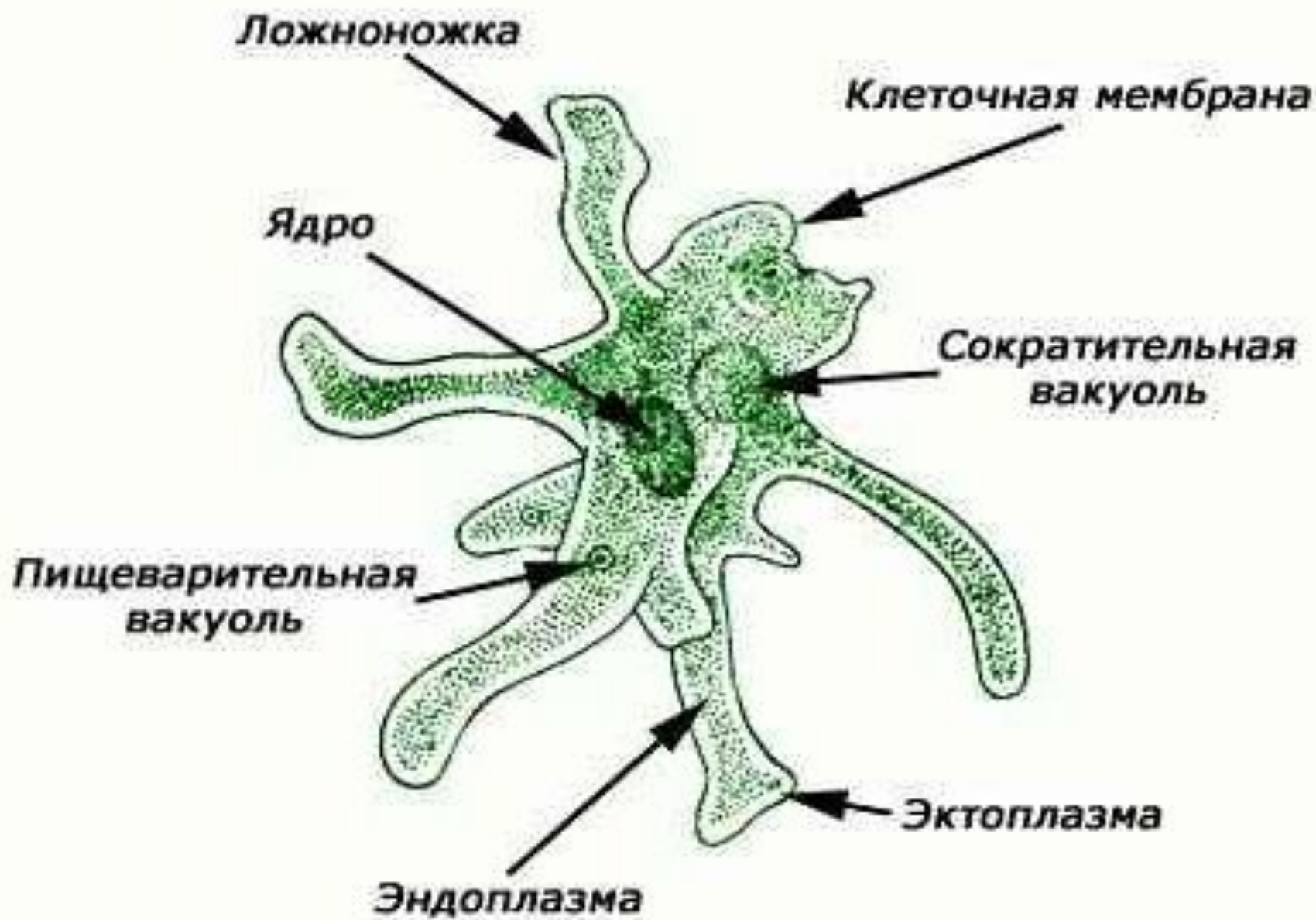
Органы пищеварения.

Обмен веществ и
превращение энергии.

ПОДГОТОВИЛА:
ПЕТУХОВА.А
ПРОВЕРИЛА: БАБАКИНА
Е.В

По характеру потребляемой пищи:

- Хищные (плотоядные)
- Травоядные
- Всеядные
- Паразиты.



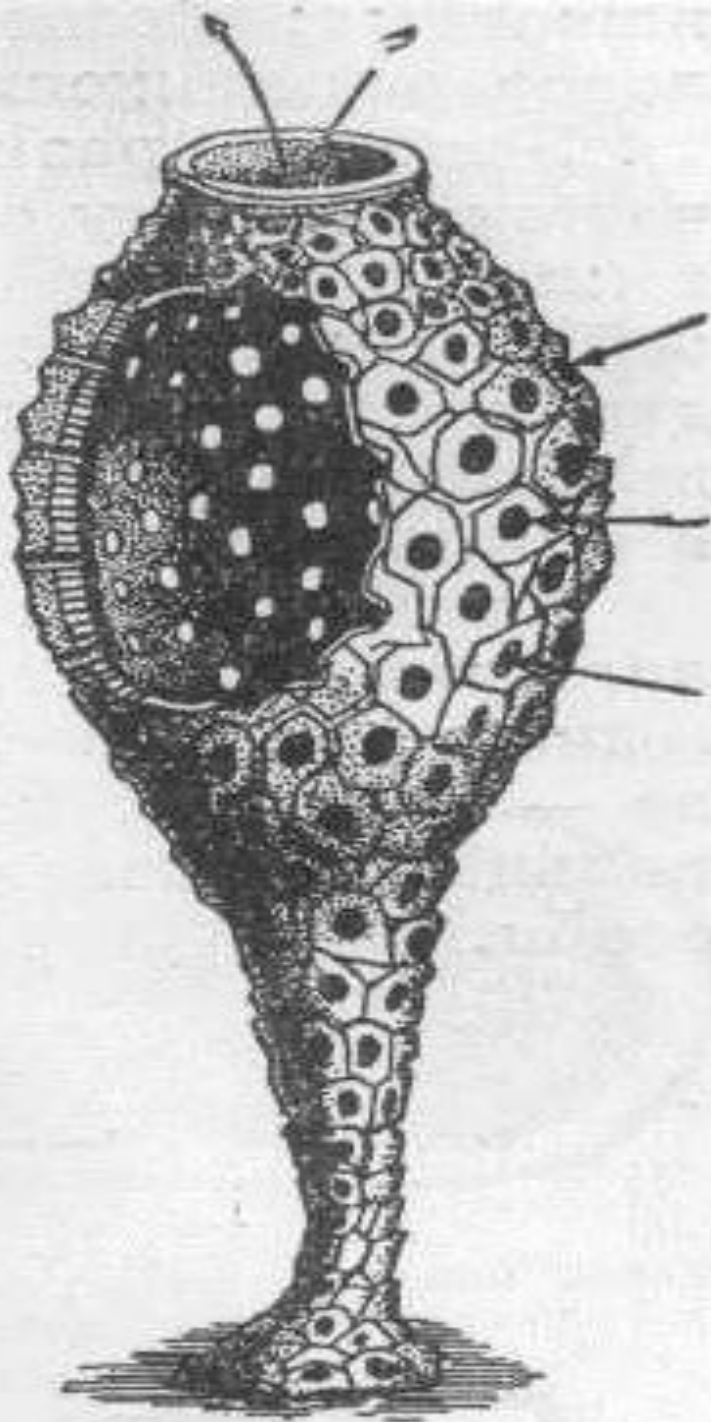
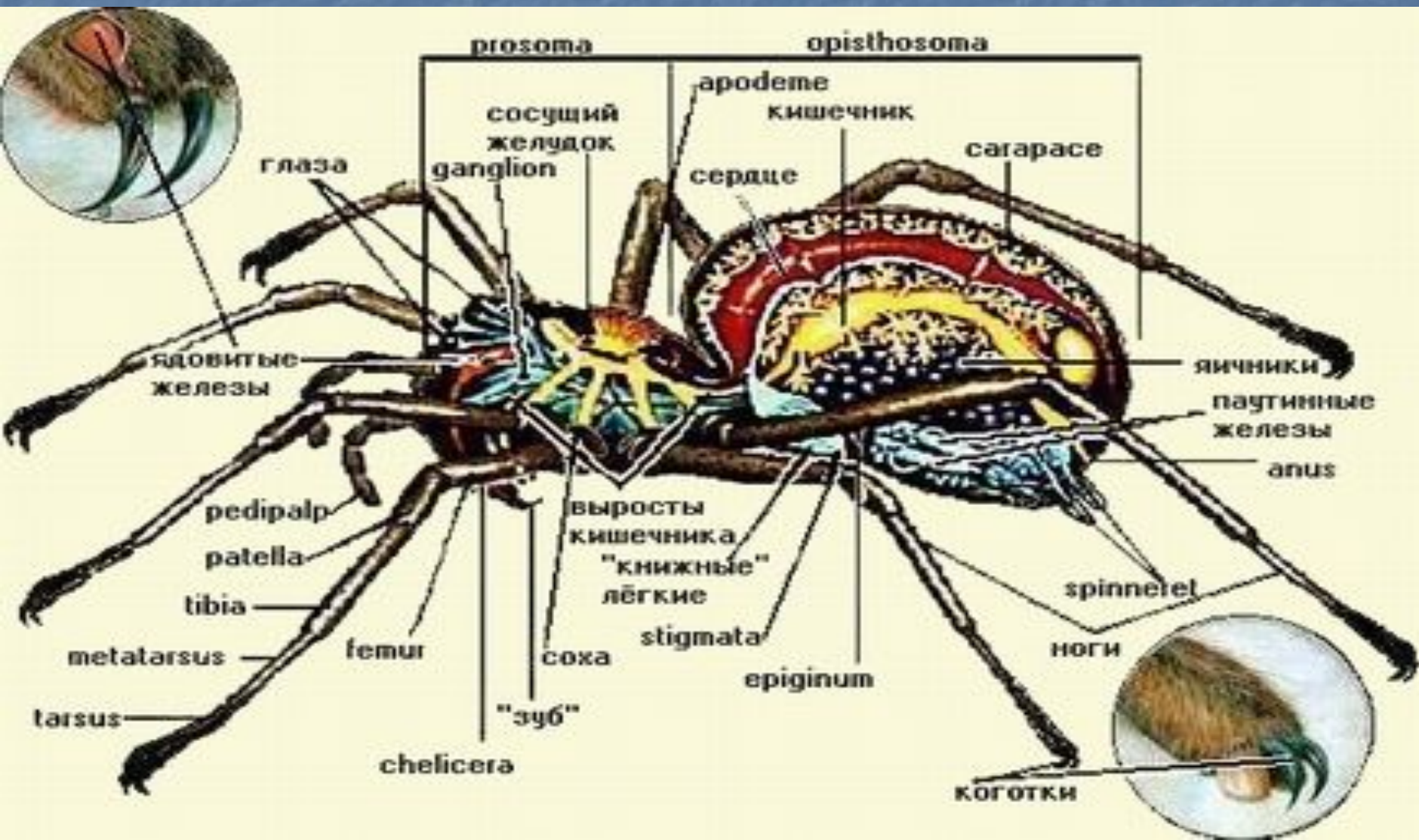
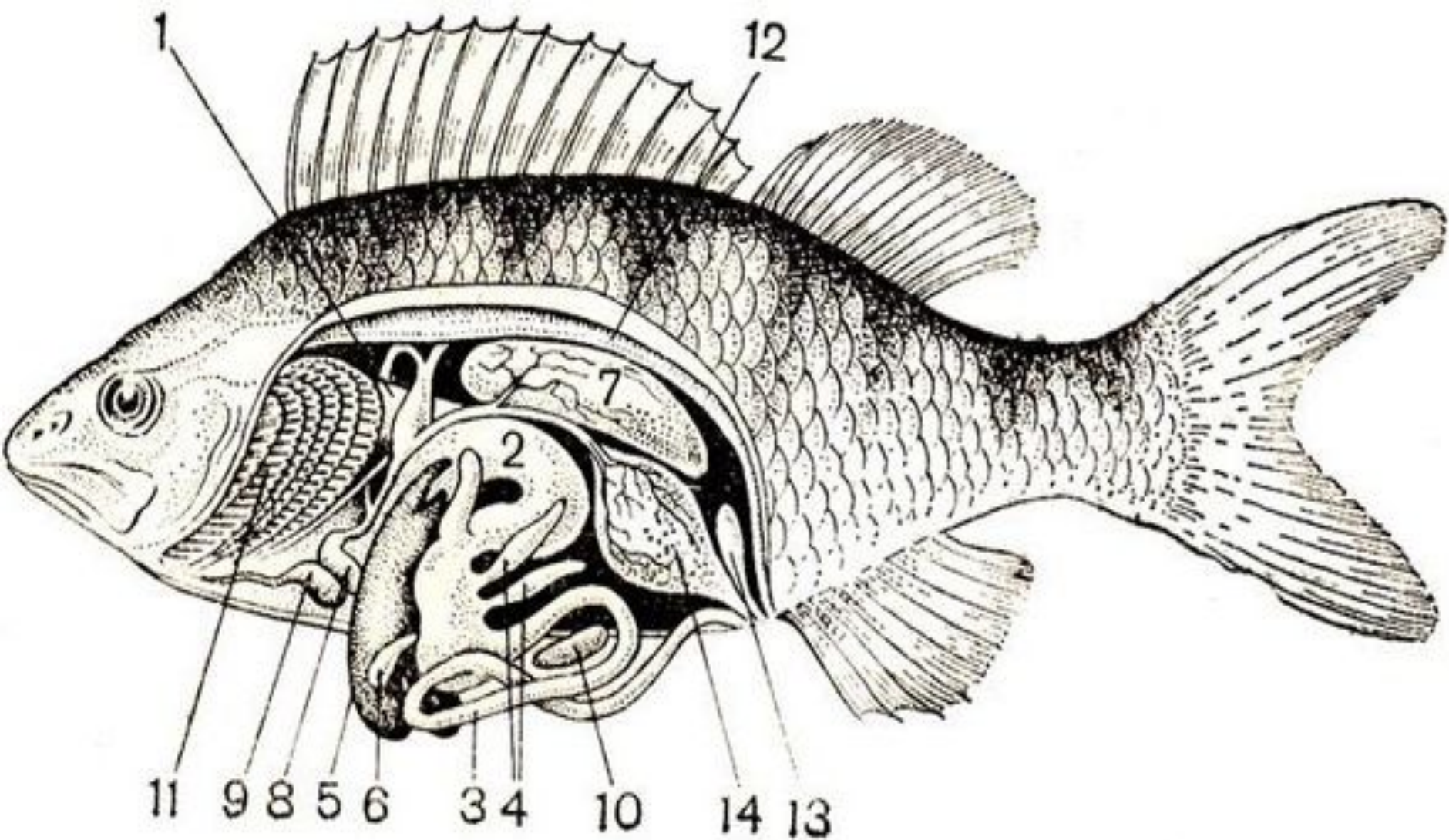


Схема
строения
губки асцетты.
Стрелками
показано
движение
воды в
полость губки
и из нее

Пищеварительная система паукообразных.

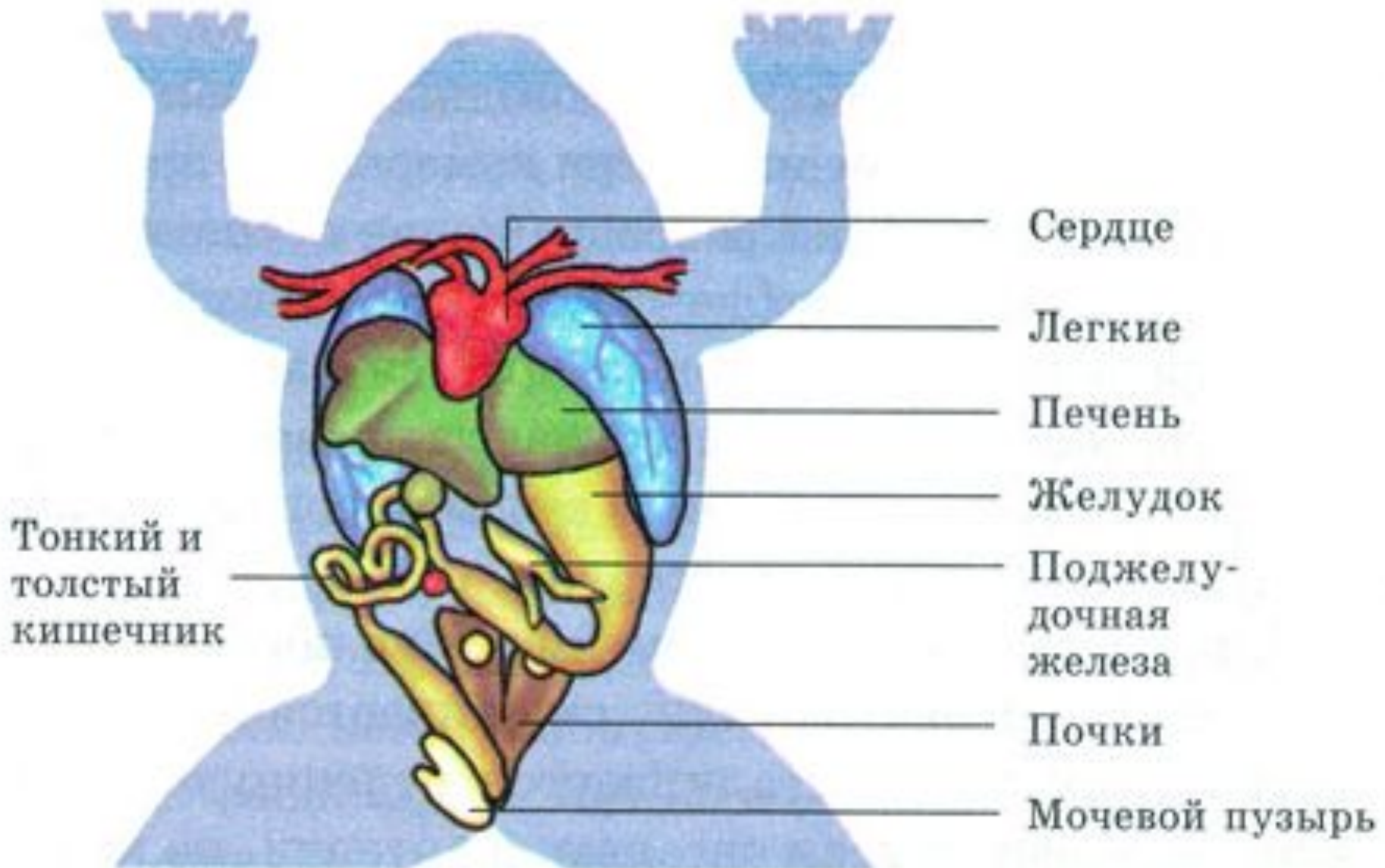




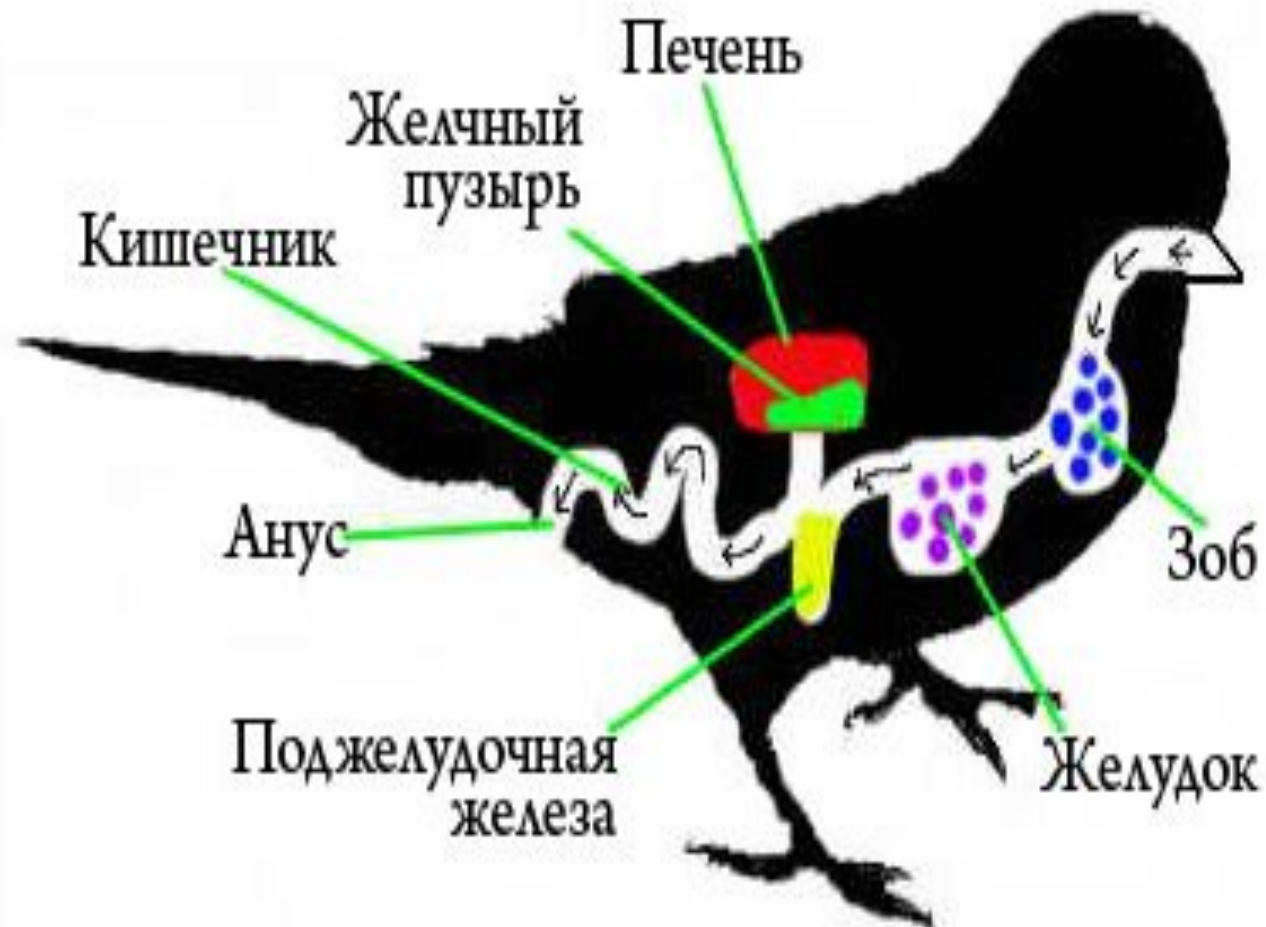
Внутренние органы рыбы:

1 — пищевод; 2 — желудок; 3 — кишки; 4 — пилорические придатки; 5 — печень; 6 — желчный пузырь; 7 — плавательный пузырь; 8 — предсердие и 9 — желудочек сердца; 10 — селезенка; 11 — жабры; 12 — почки; 13 — мочевой пузырь; 14 — яичник.

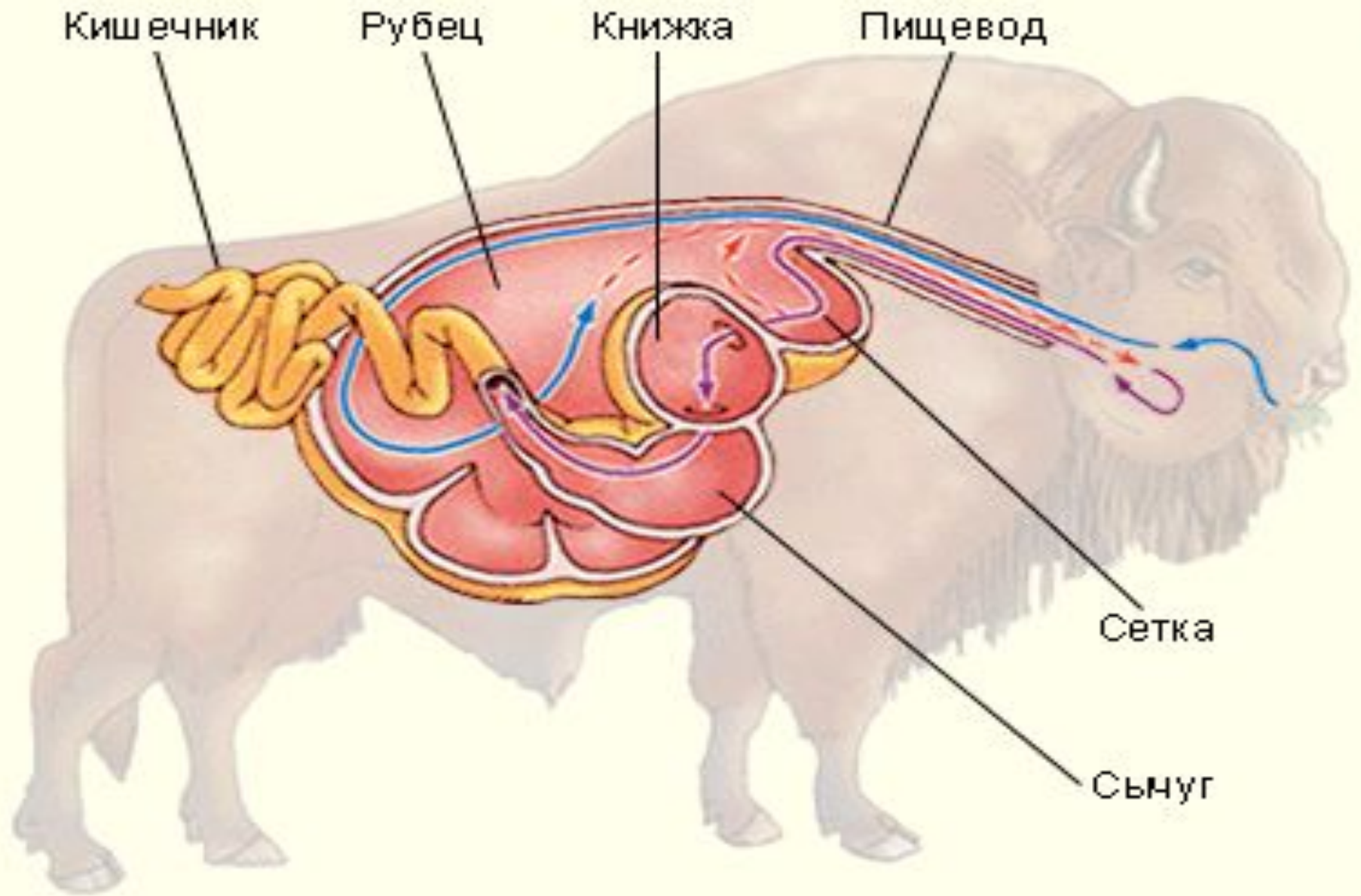
Внутреннее строение земноводных



Пищеварительная система ПТИЦ



Пищеварительная система жвачных животных



Спасибо за внимание!