



---

**9.02.07.**

# **Органы пищеварения**



---

## Цель:

познакомиться с новыми понятиями  
«питательные вещества»,  
«пищеварение»;

выявить функции питательных  
веществ, пищеварительной системы,  
строение органов пищеварения;  
раскрыть меры, необходимые для  
профилактики зубных болезней.

# Основные вопросы урока

---

- Пищевые продукты и питательные вещества
- Функции пищеварительной системы
- Строение пищеварительной системы
- Строение зуба
- Меры по профилактике зубных болезней

# Актуализация знаний

---

*Правильные ответы:*


**Клеток**

**Орган**

**Система органов**

**Эпителиальная**

**Ткань**

- 
- Пищевые продукты состоят из **питательных веществ** – белки, жиры, углеводы, минеральные соли, витамины и вода.
  - Функции питательных веществ
    - строительная*
    - энергетическая*
  - **Пищеварение** – процесс механической переработки пищи и химического расщепления ее на простые растворимые вещества, которые поступают в кровь и поглощаются из нее клетками.

# Функции пищеварительной системы

---

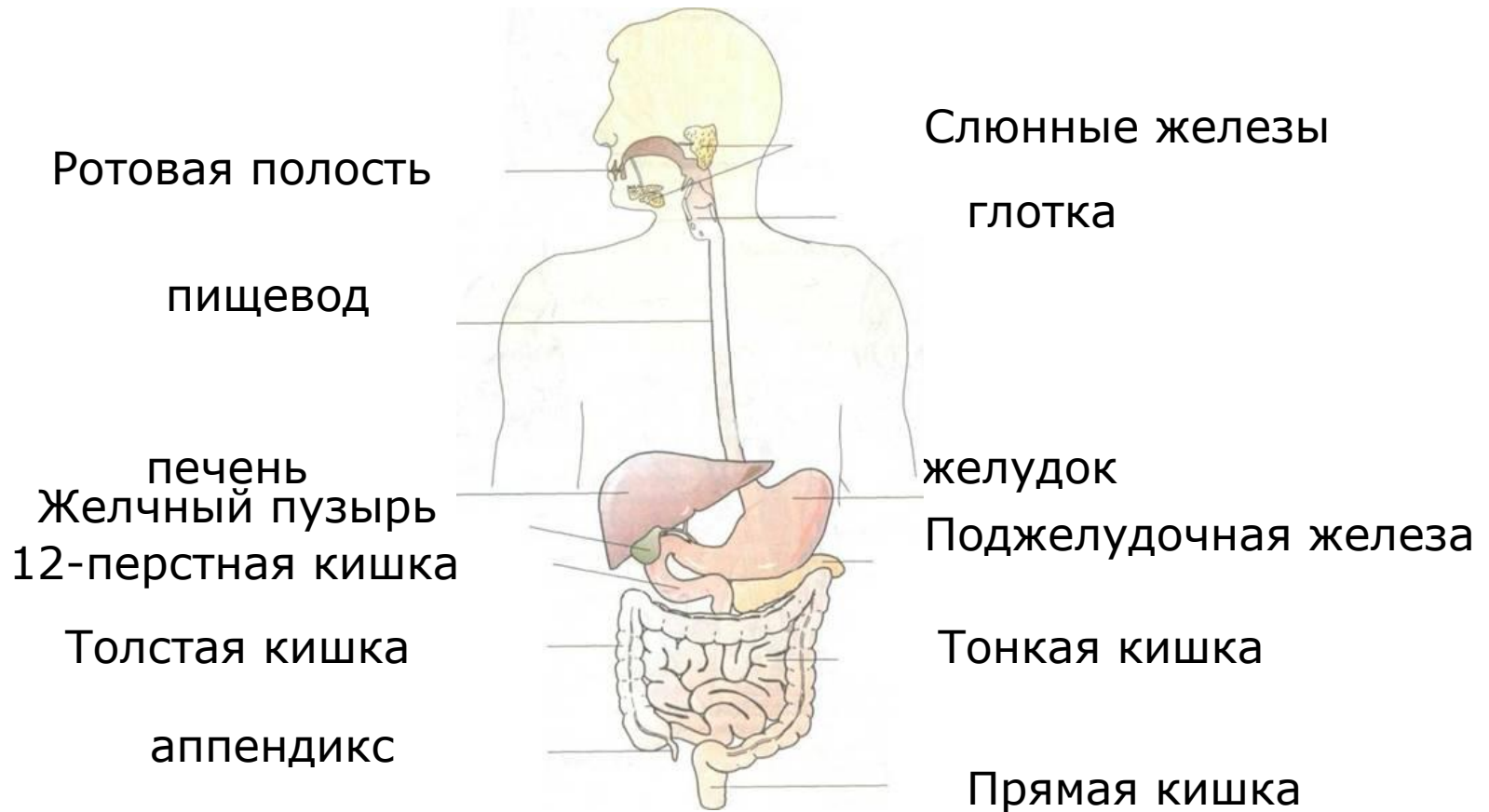
**Двигательная** – движение пищи по пищеварительному такту


**Всасывающая** – переход питательных веществ в кровь и лимфу

**Секреторная** – образование пищеварительных соков

# Органы пищеварения

---





<b>орган</b>	<b>функции</b>
1.Ротовая полость	Пища смачивается, перетирается, пережевывается, расщепление углеводов
2.Глотка и пищевод	Передвижение пищи к желудку
3.Желудок	Переваривание пищи, расщепление белков
4.Тонкая кишка	Окончательное переваривание пищи, всасывание питательных веществ в кровь
5.Толстая кишка	Всасывание воды, образование каловых масс



# Строение зуба

---



коронка

шейка

десна

корень пульпа

артерия

цемент

вена

нерв

# ОПЫТ

---

**Вывод:** При чистке зубов необходимо движение зубной щетки от десны к краю зубов, чтобы удалить все частицы пищи, застрявшие в зубах

# Закрепление знаний

---

I.	4
II.	6
III.	5
IV.	8
V.	10
VI.	1
VII.	7
VIII.	2
IX.	3
X.	4

# Общий вывод урока

- Пища, продвигаясь по **пищеварительному тракту** подвергается длительной и тщательной **обработке**, в результате которой крупные молекулы **белков, жиров, и углеводов** расщепляются на более мелкие, которые могут всосаться через стенку **кишки** и попасть в **кровь**.
- Пищевые продукты состоят из **питательных веществ**.  
К питательным веществам относятся **белки, жиры, углеводы, витамины, минеральные соли** и **вода**.
- Функциями питательных веществ являются **строительная** и **энергетическая**.
- Пищеварительная система образована органами: **ротовая полость с зубами, глотка, пищевод, желудок, 12-перстная кишка, тонкий кишечник, толстый кишечник, прямая кишка и анальное отверстие**, формирующими пищеварительный канал и органами – железамы, вырабатывающими секрет **печень** и **поджелудочная железа**.
- Функцию захвата и измельчения пищи выполняют **зубы**.
- У человека различают три типа зубов: **резцы, клыки и коренные**.
- Зуб построен из дентина, одетого на коронке **эмалью**, а на шейке и корне - **цементом**. Дентин и цемент – видоизмененная **костная** ткань.
- Основными видами поражения зубов являются **пародонтоз** и **кариес**.

# Домашнее задание

---

- Параграф 29,30
- Выучить термины
- Ответить на вопросы в конце параграфа