

ОРГАНЫ ЦВЕТКОВЫХ РАСТЕНИЙ

Г.Я.Султангирова
учитель биологии
2 кв. категории

Орган –

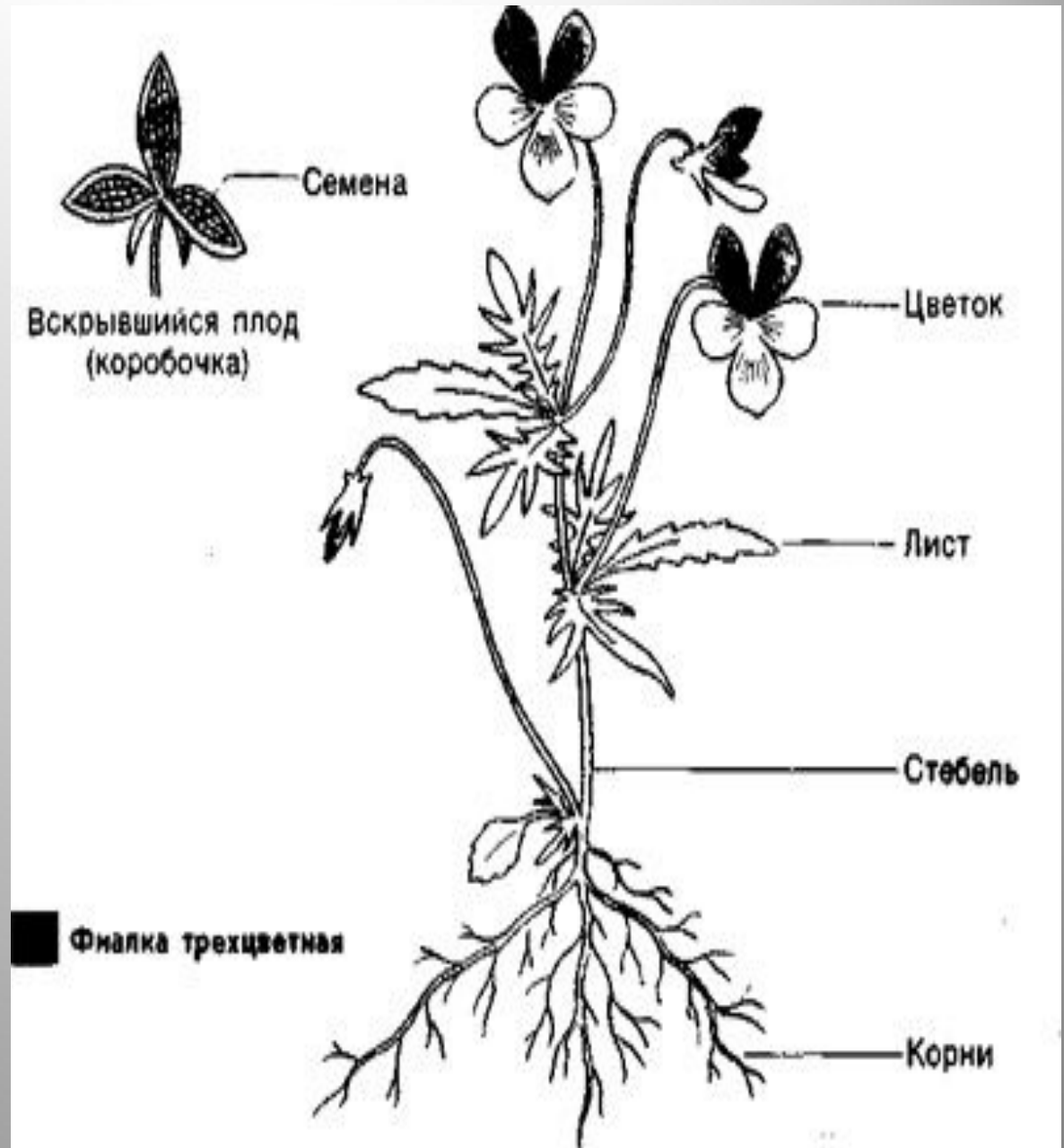
часть организма, имеющая определенное строение и выполняющая определенные функции.

Виды:

- **Вегетативные органы**
- **Генеративные органы**

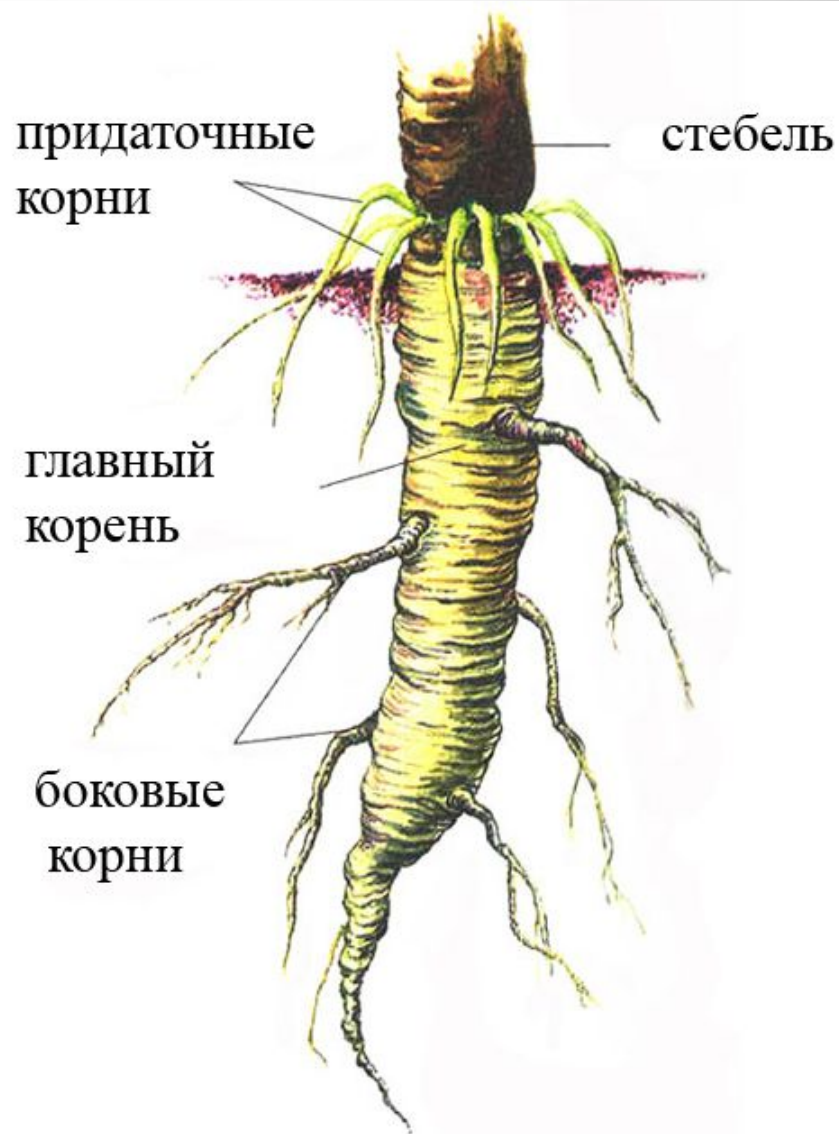
Органы растений

- Корень;
- Стебель;
- Лист;
- Побег;
- Цветок.



Корень -

это осевой орган растения. Он имеет верхушечный рост, обладает положительным геотропизмом, т.е. растет по направлению к центру Земли.



ОСНОВНЫЕ ФУНКЦИИ КОРНЯ

- Закрепление растения в почве;
- Всасывание, проведение воды и минеральных веществ;
- Запас питательных веществ;
- Взаимодействие с корнями других растений (симбиоз) , грибами, микроорганизмами, обитающими в почве (микориза, клубеньки бобовых).
- Вегетативное размножение
- Синтез биологически активных веществ
- У многих растений корни выполняют особые функции (воздушные корни, корни-присоски).

Стебель-

вегетативный орган растения, имеющий радиальное строение, верхушечный рост в длину.



ОСНОВНЫЕ ФУНКЦИИ СТЕБЛЯ

- место образования листьев и цветков, а в их пазухах - пазушных почек;
- ассимиляция органических веществ;
- транспорт воды, минеральных и органических веществ из корня к листьям и обратно;
- запасание питательных веществ и воды;
- вегетативное размножение.

Лист -

вегетативный орган растения, развивающийся на стебле, имеющий двустороннюю симметрию, нарастающий основанием путем вставочного роста (однодольные) или всей поверхностью (двудольные).

Строение листа

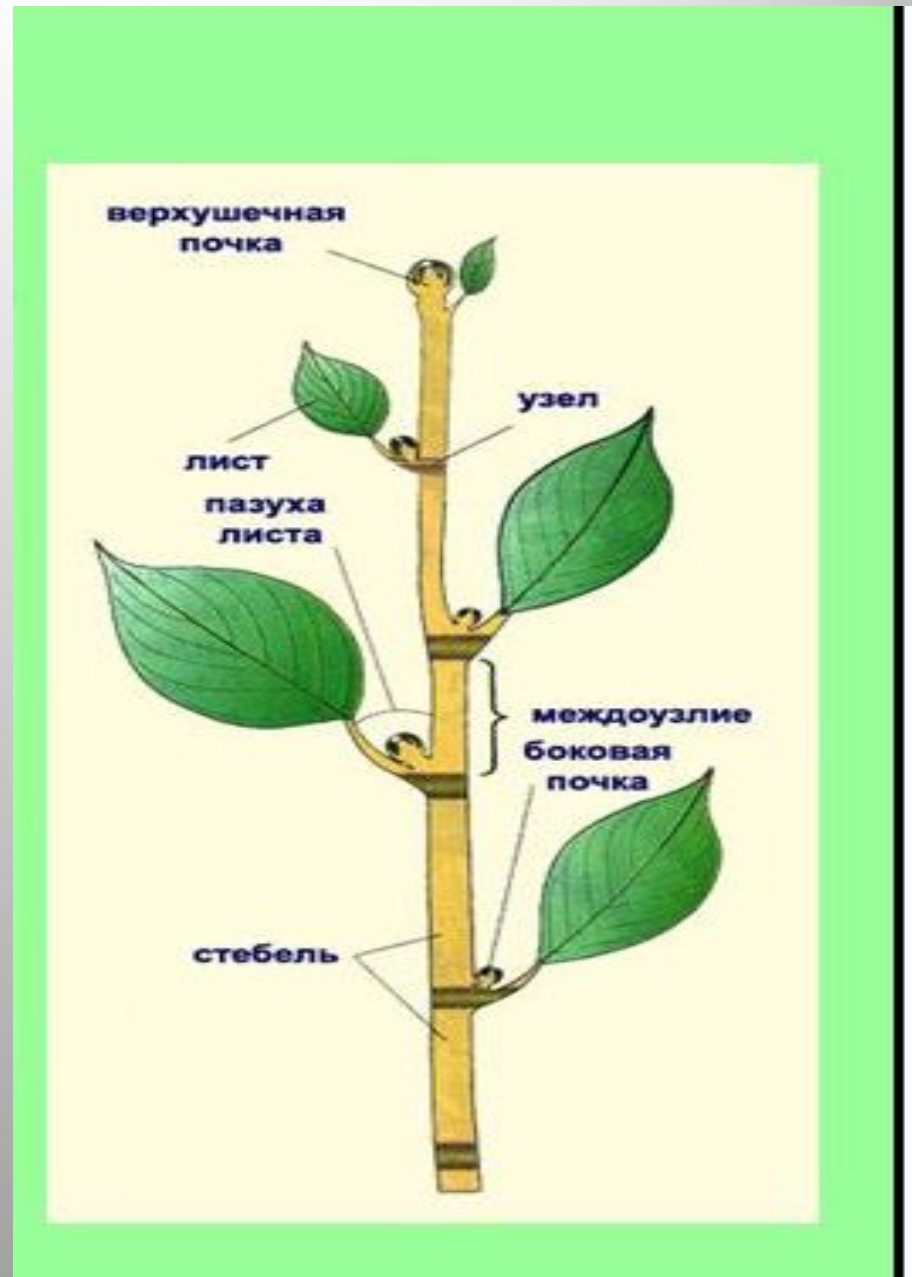


ОСНОВНЫЕ ФУНКЦИИ ЛИСТА

- ассимиляция органических веществ (фотосинтез);
- транспирация (испарение воды);
- газообмен (поглощение и выделение CO_2 и O_2);
- запасание питательных веществ и воды;
- вегетативное размножение.

Побег-

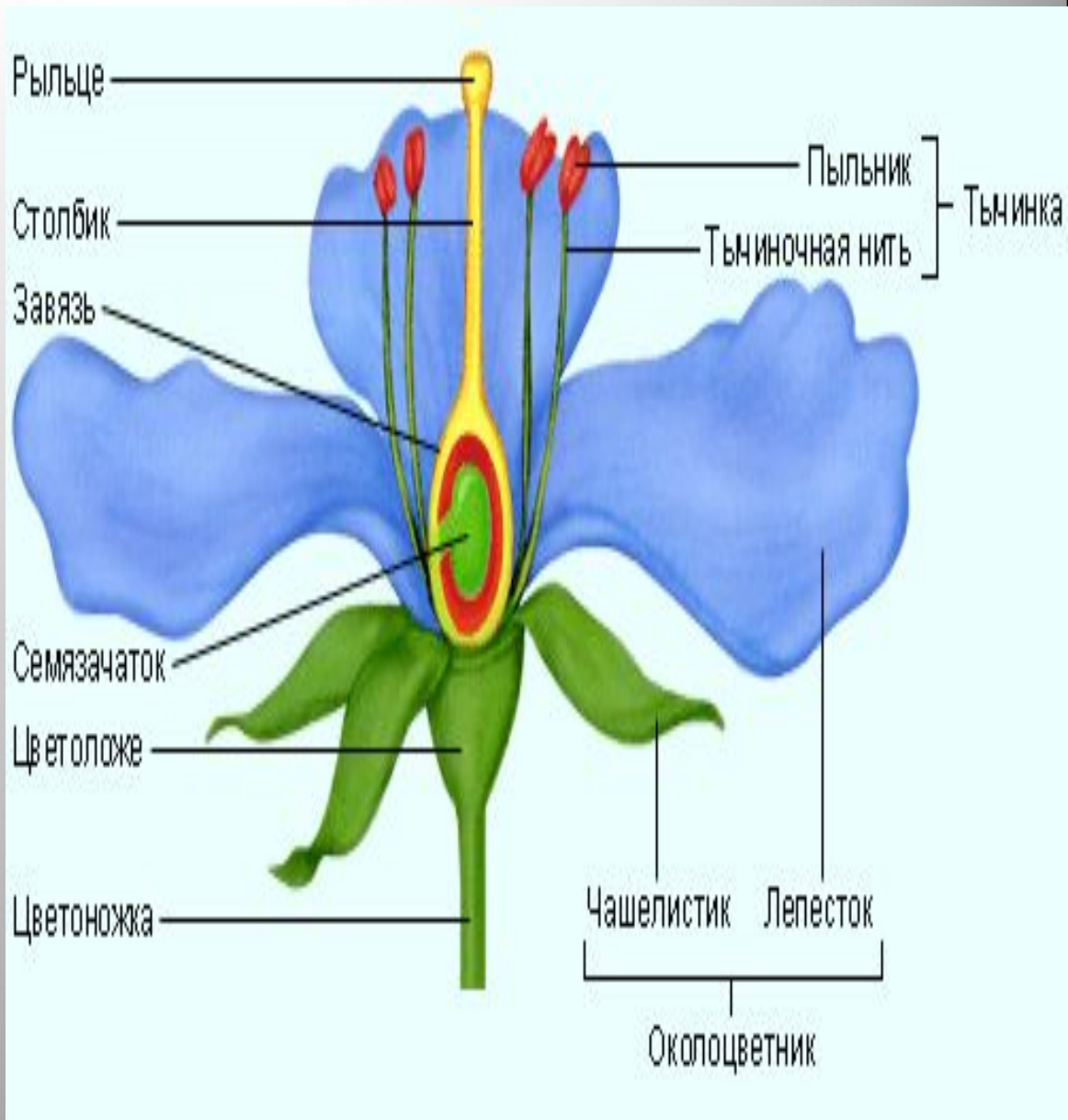
ОДИН ИЗ ОСНОВНЫХ
ВЕГЕТАТИВНЫХ
ОРГАНОВ ВЫСШИХ
РАСТЕНИЙ,
СОСТОЯЩИЙ ИЗ
СТЕБЛЯ С
РАСПОЛОЖЕННЫМИ
НА НЁМ ЛИСТЬЯМИ И
ПОЧКАМИ.



ОСНОВНЫЕ ФУНКЦИИ ПОБЕГА

- процесс фотосинтеза;
- транспирации;
- образование репродуктивных органов
(спорангии, шишек, цветов);
- опорная;
- транспортная

Цветок -
орган семенного
размножения
цветковых
(покрытосеменных)
растений.



ОСНОВНЫЕ ФУНКЦИИ ЦВЕТКА

- обеспечение полового размножения растений;
- защита (цветы служат для укрытия и защиты созревающих плодов и семян)

Выводы:

- Все цветковые растения имеют одни и те же органы.
- Существенная особенность всех цветковых растений - наличие цветка (видоизмененного побега).
- Все органы растения связаны между собой.