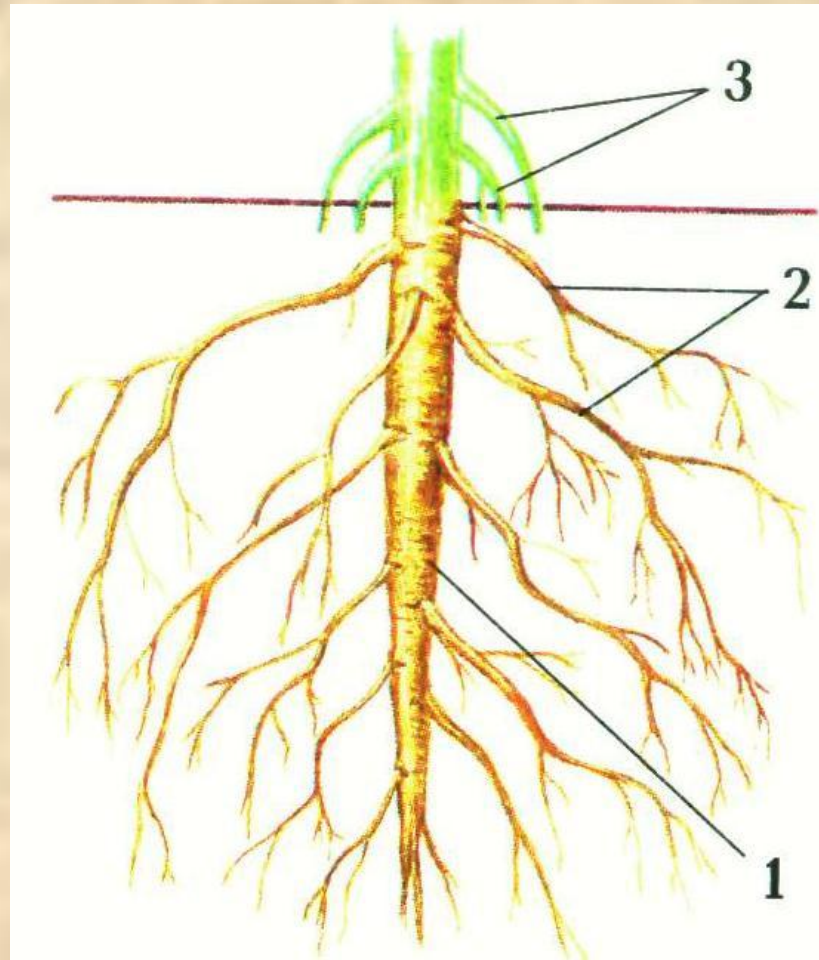


Органы растений:

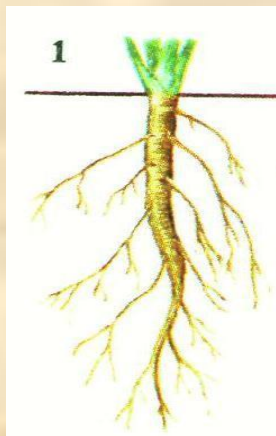
корень, почка, лист

Какие виды корней изображены на рисунке?



Совокупность всех корней одного растения - **корневая система**

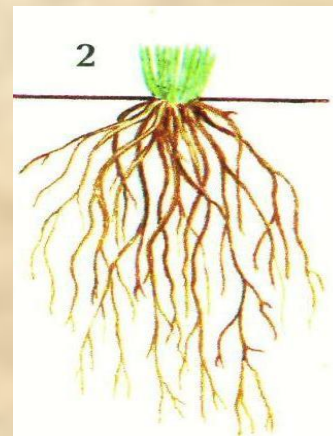
Типы корневых систем



Стержневая

Двудольные растений

Фасоль



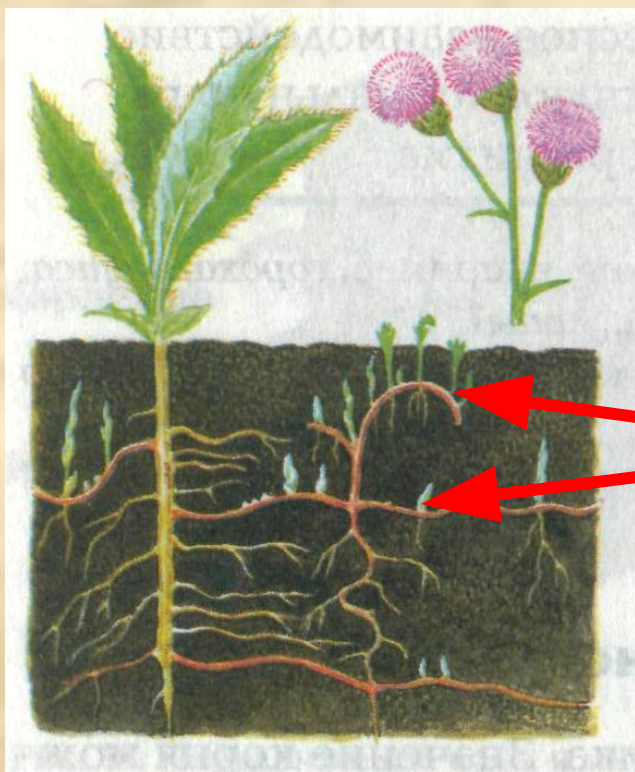
Мочковатая

Однодольные растений

Пшеница

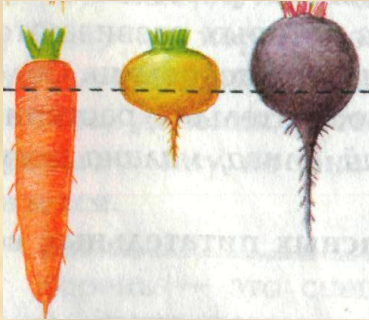
Значение корней:

- 1) Минеральное (почвенное) питание растений
Укрепление растений в почве
Отложение запасных питательных веществ
Вегетативное размножение растений



придаточные почки на корнях

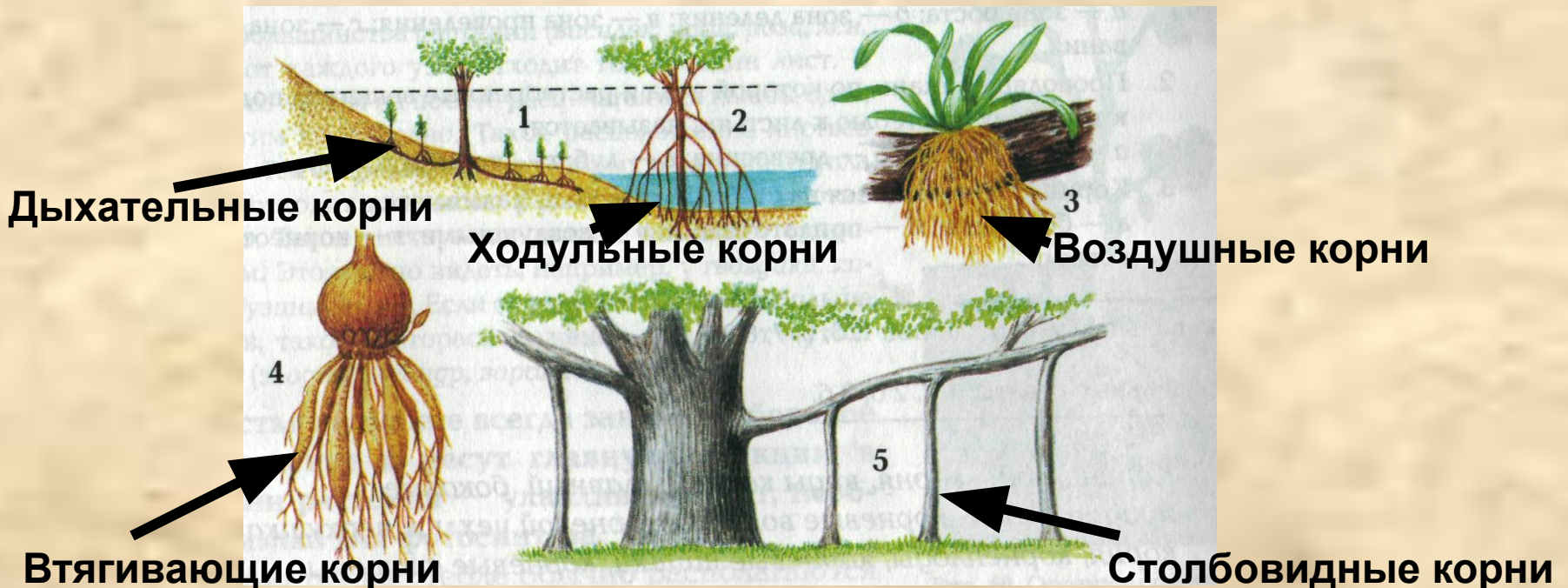
Видоизменения корней:



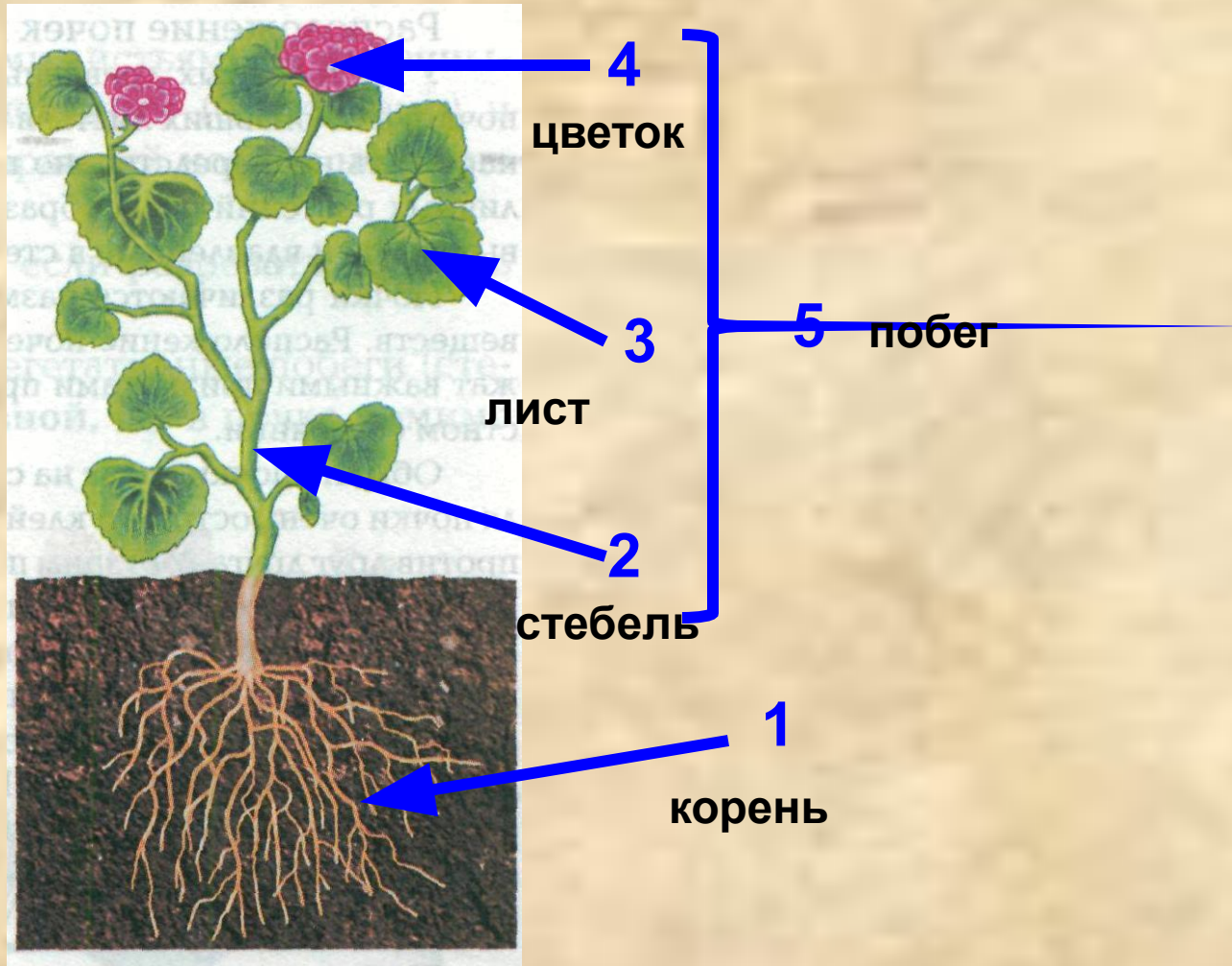
Корнеплоды



Корневые шишки



Какие органы цветкового растения изображены на рисунке?



Что представляет собой побег?

1) стебель с расположенными на нем листьями и почками

2) видоизмененный корень

3) конус нарастания

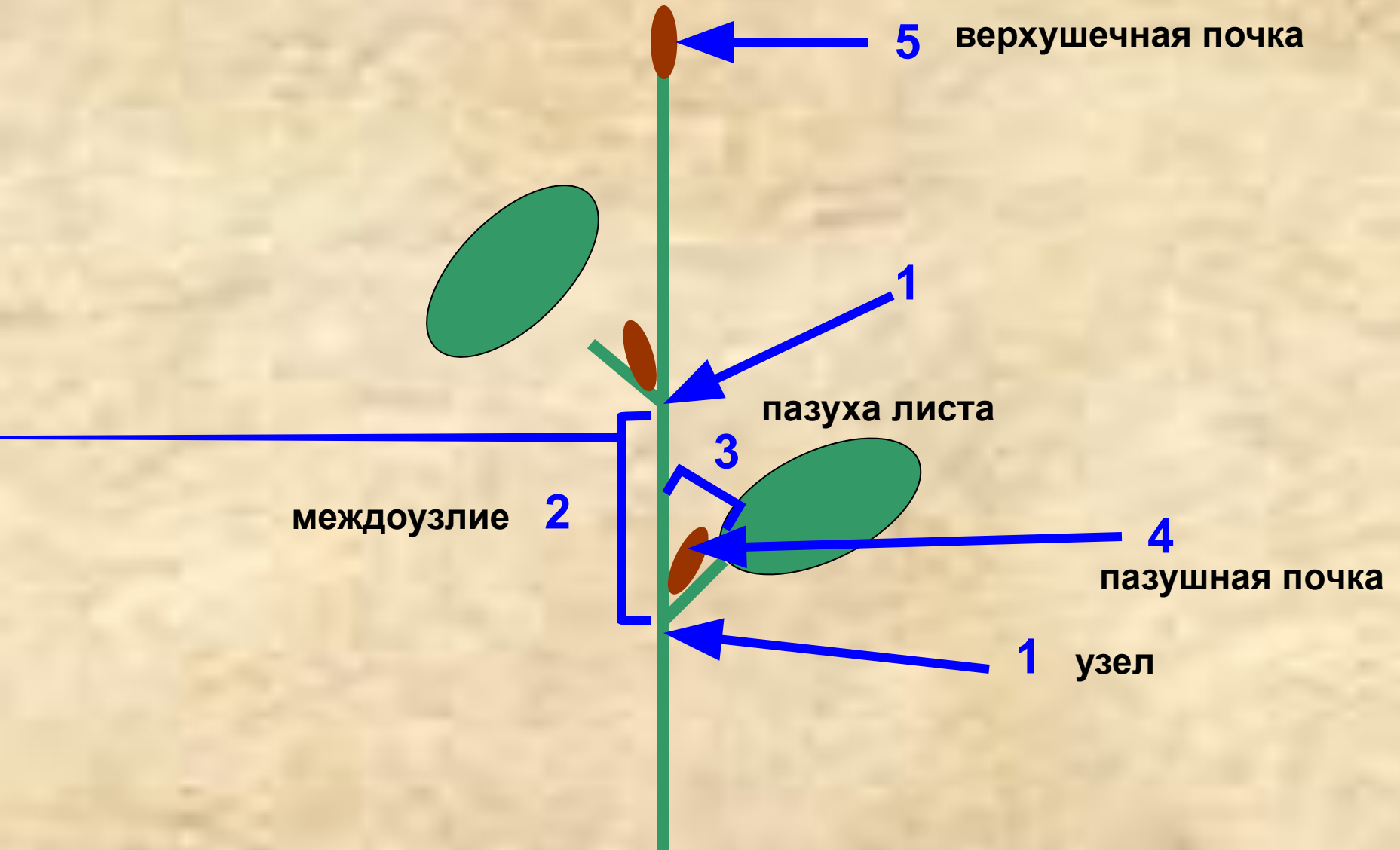
4) часть корня с корневыми волосками

С помощью стебля осуществляется связь между:

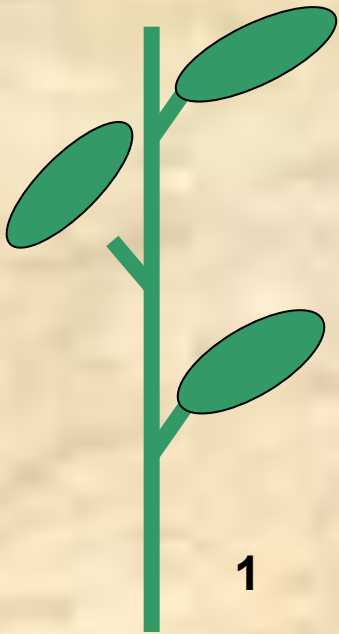
- 1) главным и боковыми корнями
- 2) цветками и насекомыми
- 3) корнями и листьями
- 4) листьями и воздушной средой



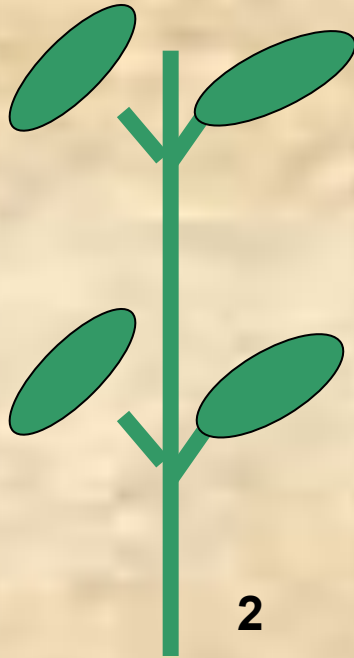
Какие части побега изображены на схеме?



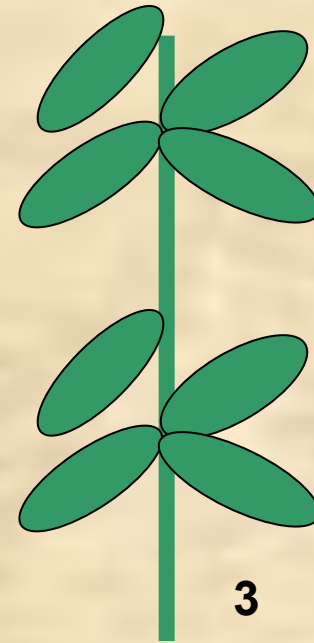
Расположение листьев (почек) на стебле



очередное

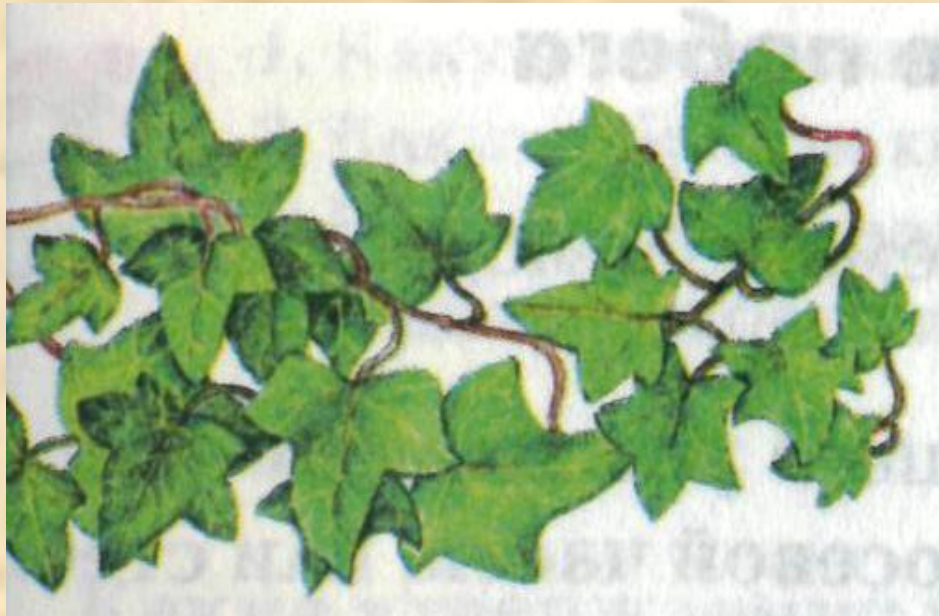


супротивное



мутовчатое

Расположение листьев растений



листовая мозаика

Виды почек



вегетативная (листовая)



генеративная (цветочная)

Почка — это:

1) часть стебля

2) зачаточный побег

3) завязь с семязачатками

4) черешок и листовая пластинка



Конус нарастания стебля растений образован тканью:

- 1) покровной
- 2) образовательной
- 3) основной
- 4) проводящей

