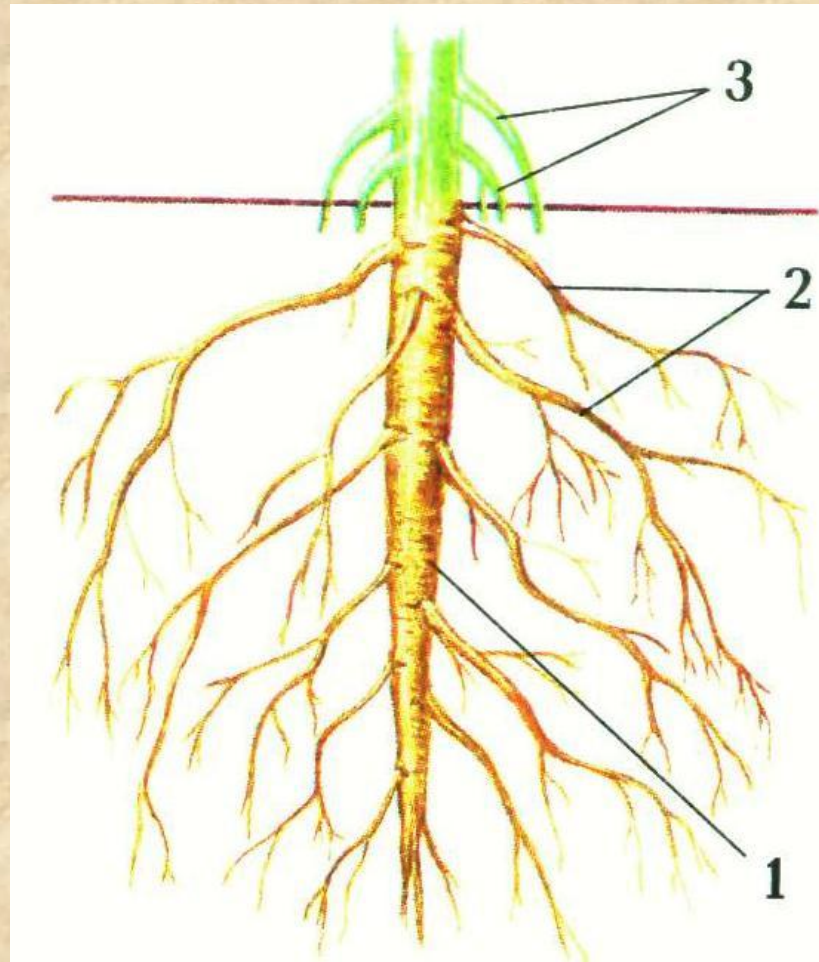


# Органы растений:

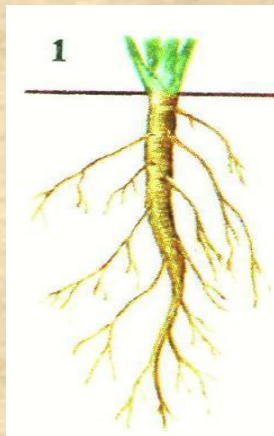
корень, почка, лист

Какие виды корней изображены на рисунке?



Совокупность всех корней одного растения - **корневая система** .....

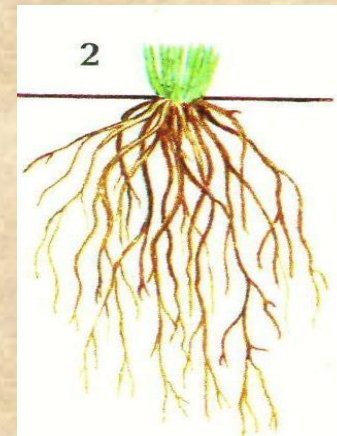
## Типы корневых систем



**Стержневая**

**Двудольные растений**

**Фасоль**



**Мочковатая**

**Однодольные растений**

**Пшеница**

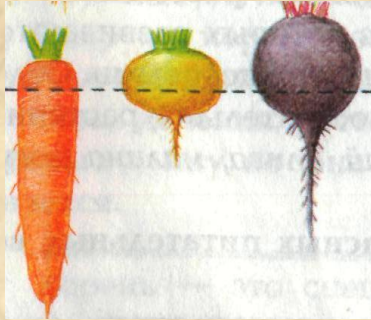
## Значение корней:

- 1) Минеральное (почвенное) питание растений  
Укрепление растений в почве  
Отложение запасных питательных веществ  
Вегетативное размножение растений



придаточные почки на корнях

# Видоизменения корней:



Корнеплоды



Корневые шишки



Дыхательные корни

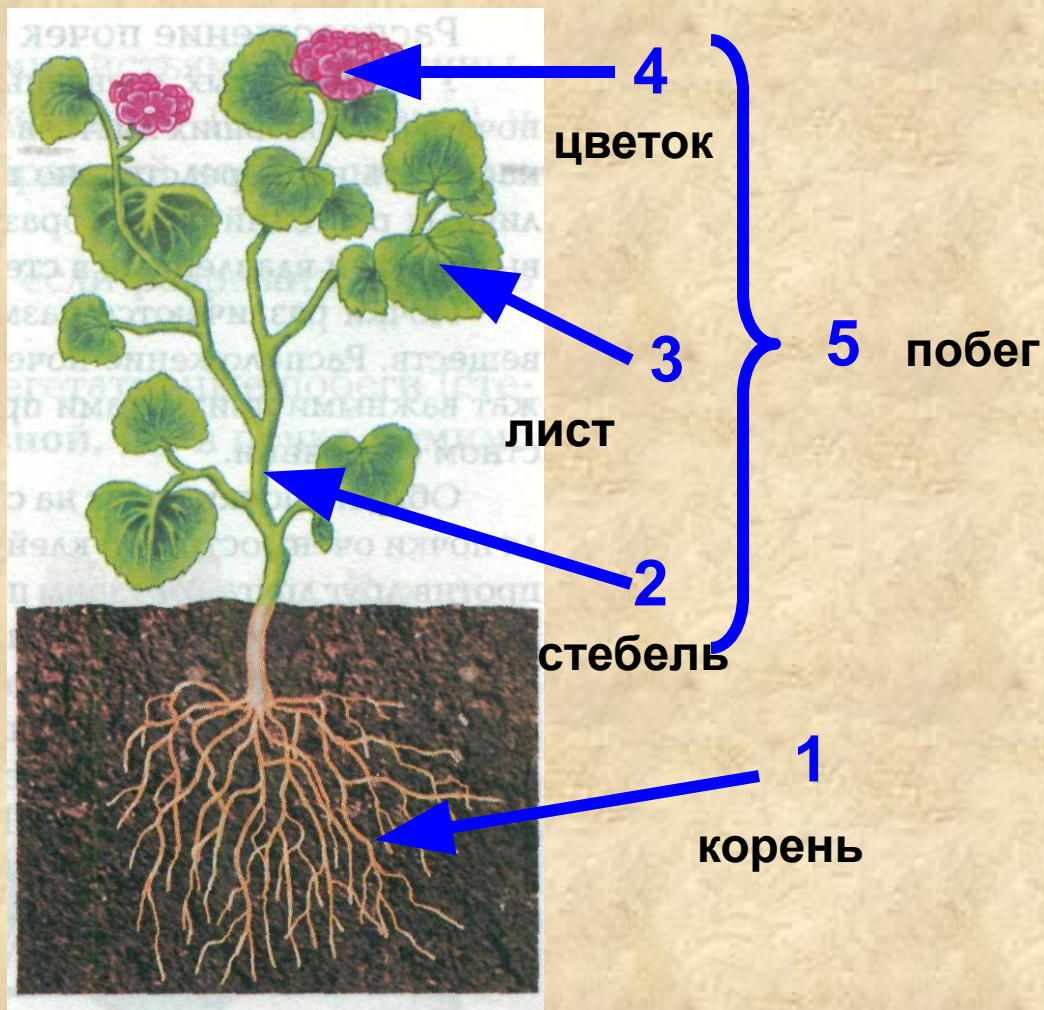
Ходульные корни

Воздушные корни

Втягивающие корни

Столбовидные корни

Какие органы цветкового растения изображены на рисунке?



Что представляет собой побег?

1) стебель с расположенными на нем листьями и почками

2) видоизмененный корень

3) конус нарастания

4) часть корня с корневыми волосками

С помощью стебля осуществляется связь между:

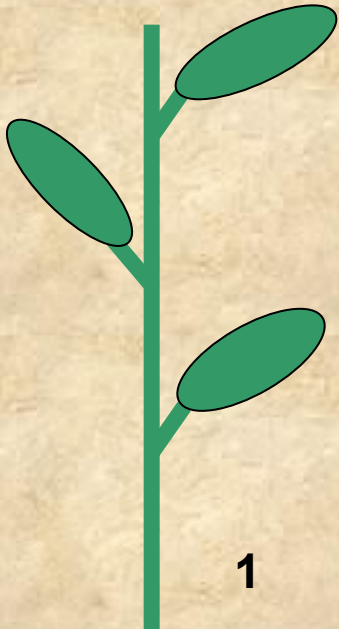
- 1) главным и боковыми корнями
- 2) цветками и насекомыми
- 3) корнями и листьями
- 4) листьями и воздушной средой





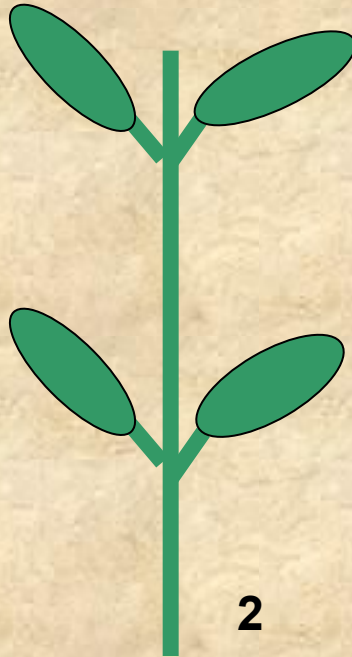


# Расположение листьев (почек) на стебле



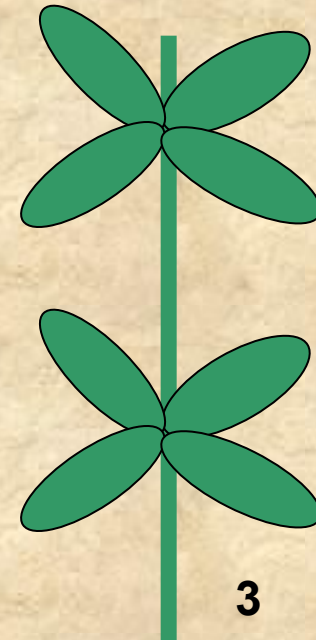
1

очередное



2

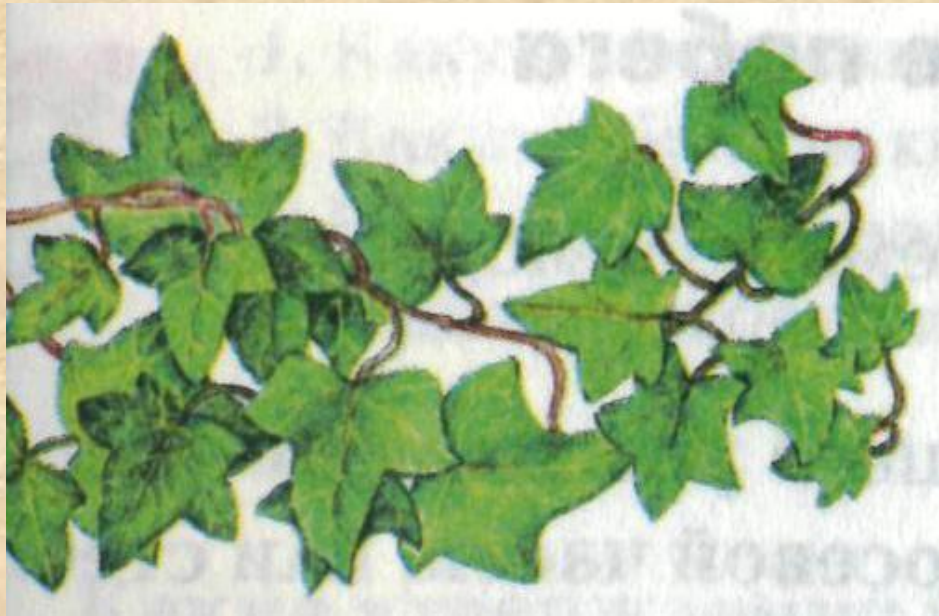
супротивное



3

мутовчатое

## Расположение листьев растений



**листовая мозаика**

## Виды почек



**вегетативная (листовая)**



**генеративная (цветочная)**

Почка — это:

1) часть стебля

2) зачаточный побег

3) завязь с семязачатками

4) черешок и листовая пластинка



**Конус нарастания** стебля растений образован тканью:

- 1) покровной
- 2) образовательной
- 3) основной
- 4) проводящей

