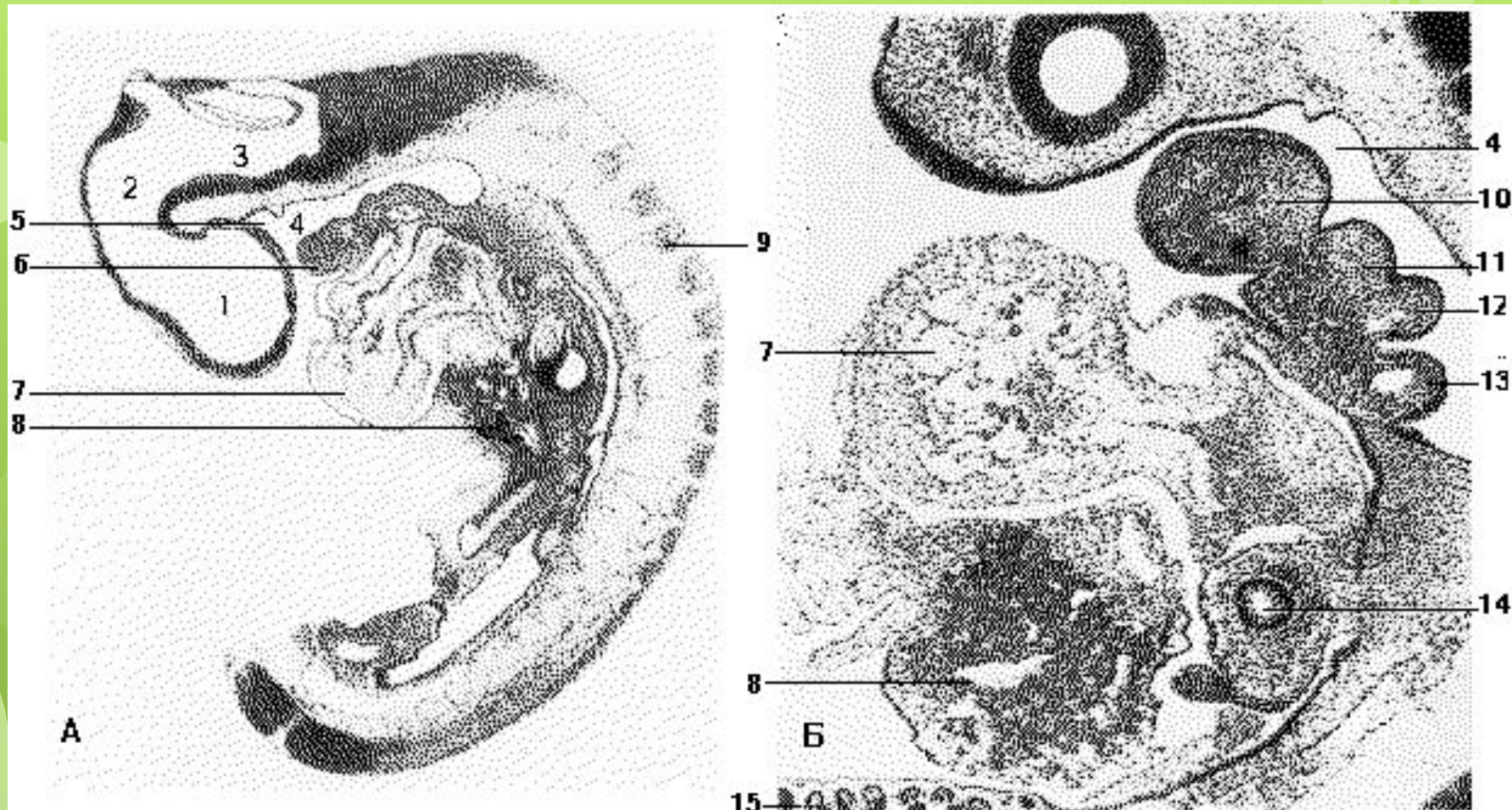


Органы ротовой полости

Выполнила: Григорьева Е.В.
студентка группы Б-402(2)

Проверила: Медведева С.Ю.

УрФУ, 2012



Эмбрион человека (примерно 29-й день развития) Сагитальный разрез
 1-3 - мозговые пузыри: передний, средний и задний, 4 - ротовая полость, 5 - язык,
 6 - спинной мозг, 7 - сердце, 8 - печень, 9 - фрагмент хорды, 10 - амнион

Губы

I — кожный отдел губы. Имеет строение кожи:

- а) эпителий — многослойный плоский ороговевающий;
- б) подложная соединительная ткань вдаётся в эпителий высокими сосочками;
- в) имеются обычные производные кожи — волосные фолликулы, потовые и сальные железы.

II — промежуточный, или красный, отдел губы:

- а) эпителий — многослойный плоский, частично ороговевающий;
- б) сосочки невысокие, но много капилляров;
- в) волосных фолликулов нет;
- г) потовые и сальные железы постепенно исчезают.

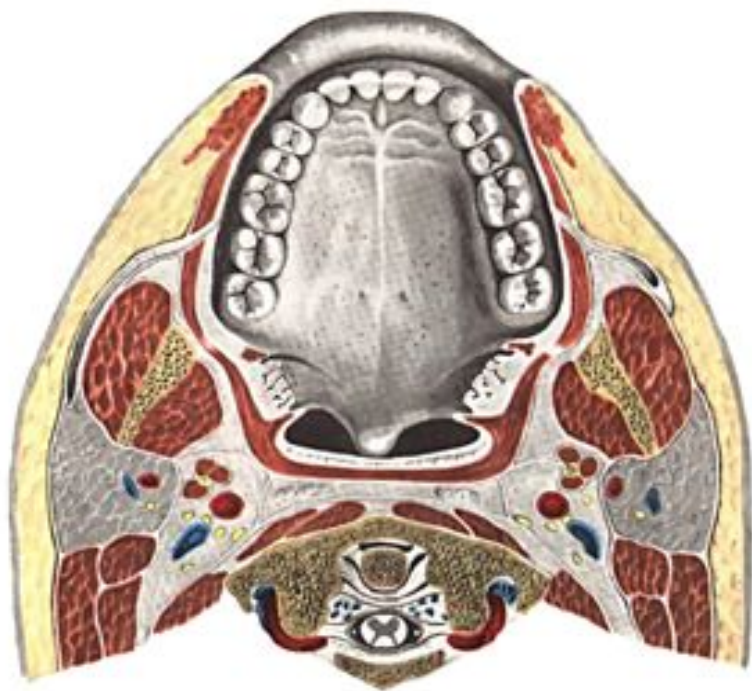
III — слизистый отдел губы. Имеет строение, как в других отделах полости рта:

- а) эпителий — многосл. плоский неороговевающий;
- б) собственная пластинка образует сосочки;
- в) мышечной пластинки нет;
- г) в подслизистой основе — мелкие слюнные железы.

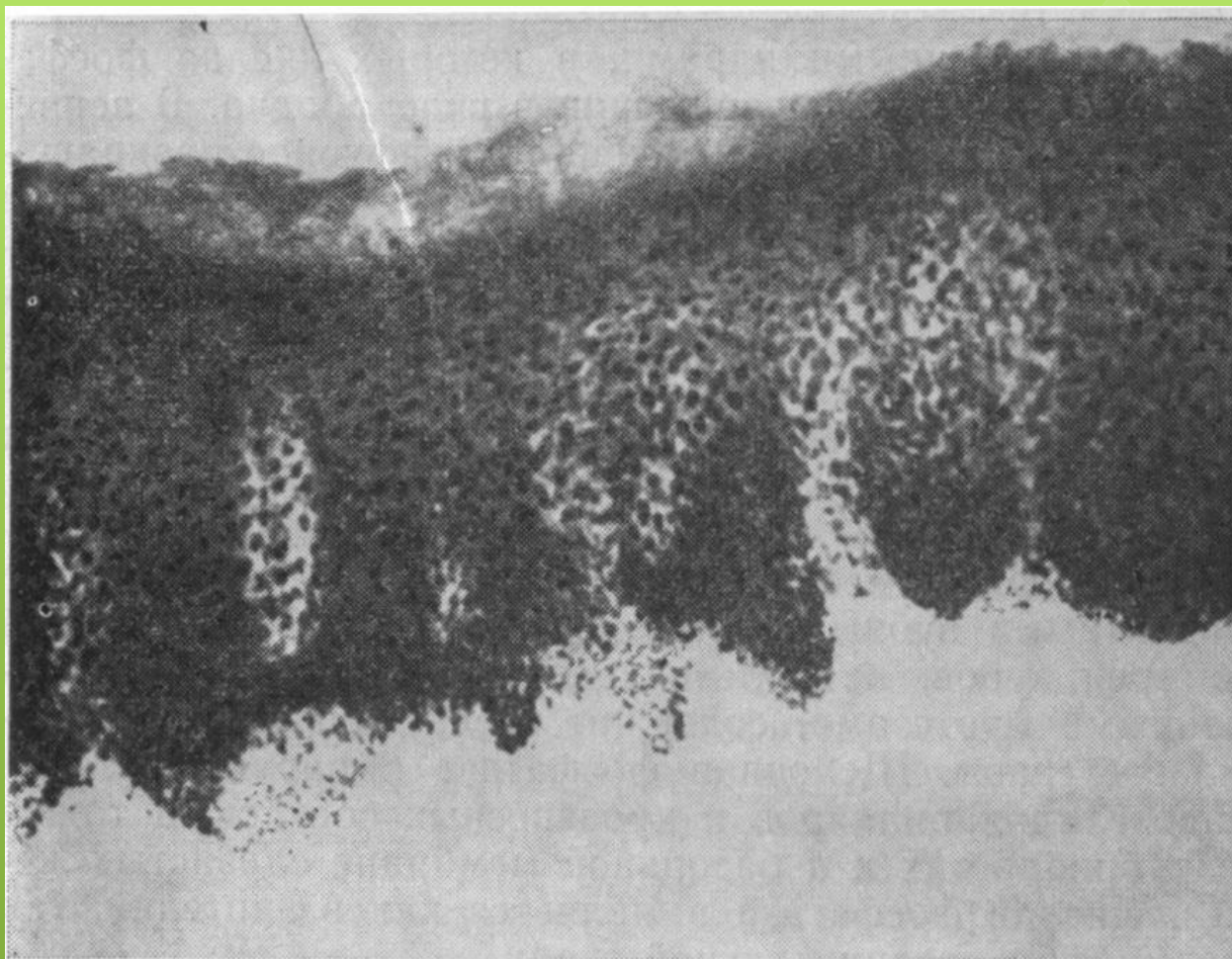




Щеки

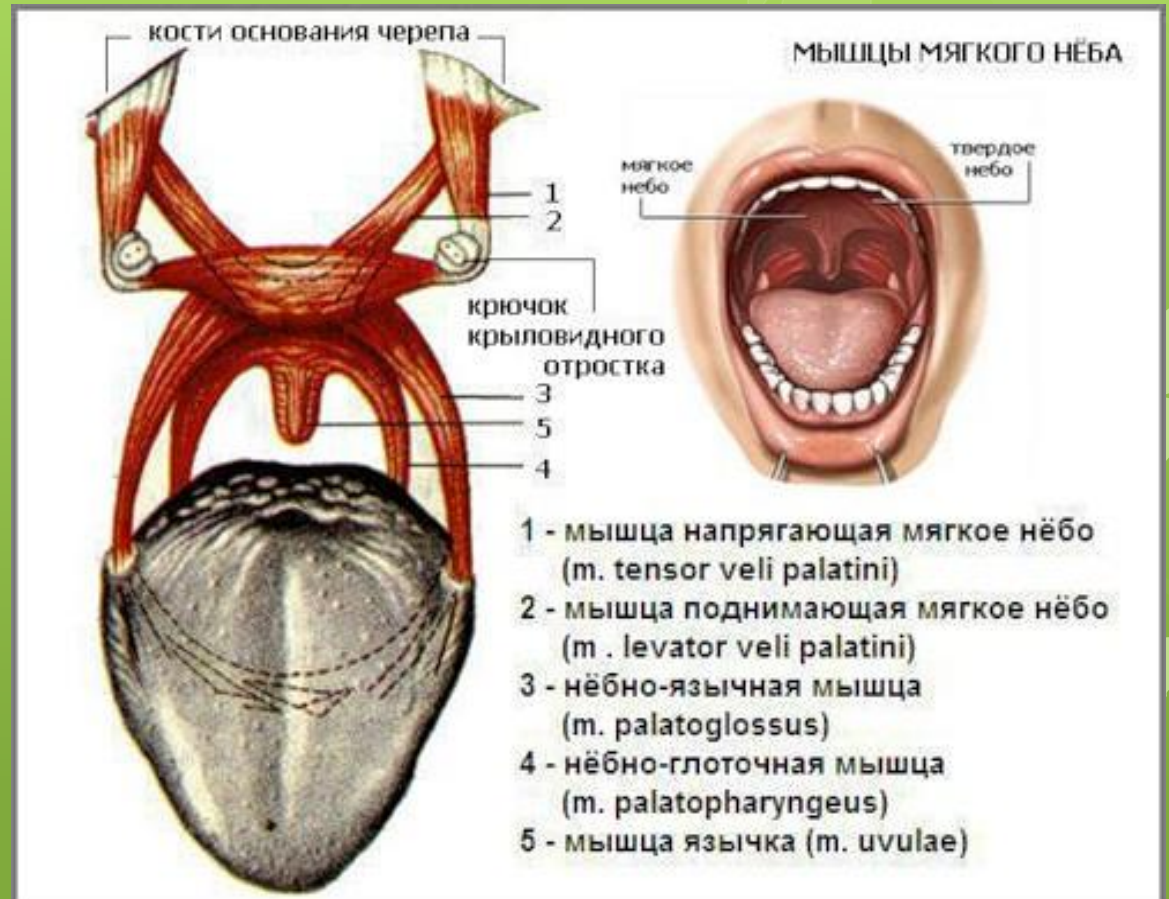
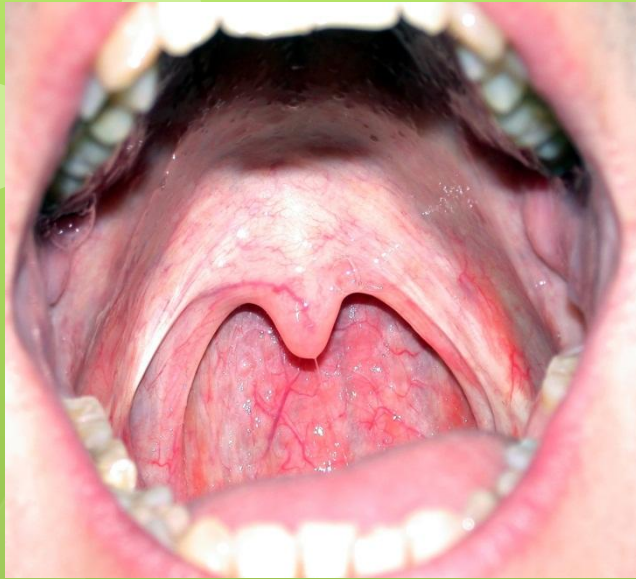


Твердое небо



Слизистая оболочка передней трети твердого неба

Мягкое небо и язычок



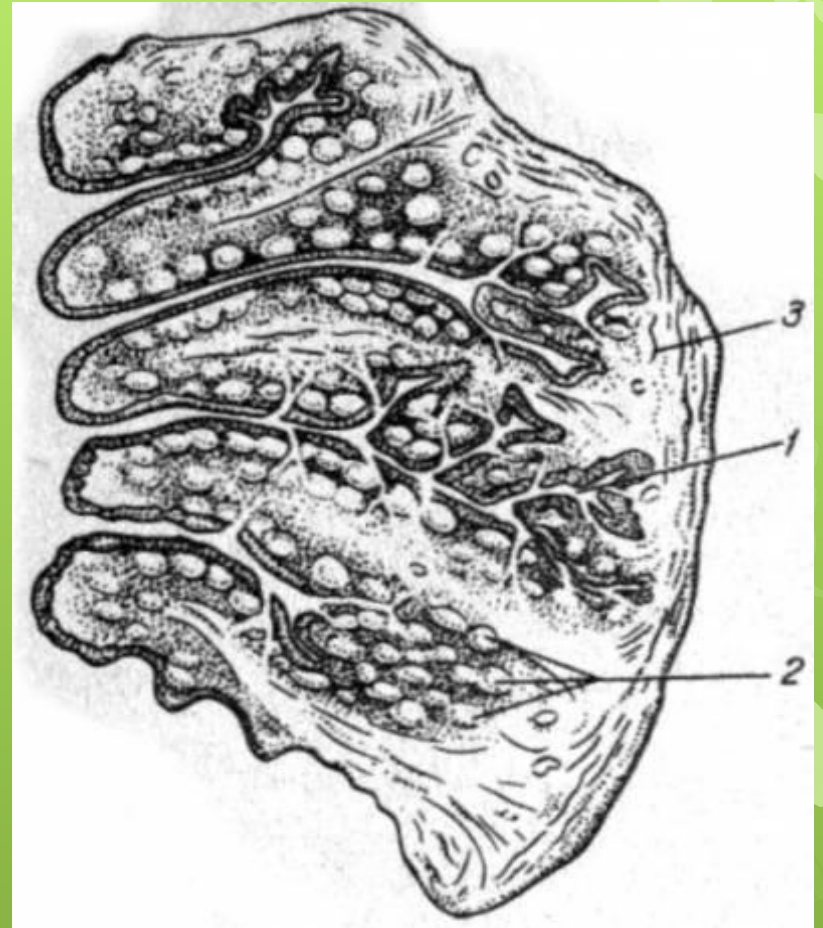
Язык



Окраской выделена иннервация языка различными черепно-мозговыми нервами

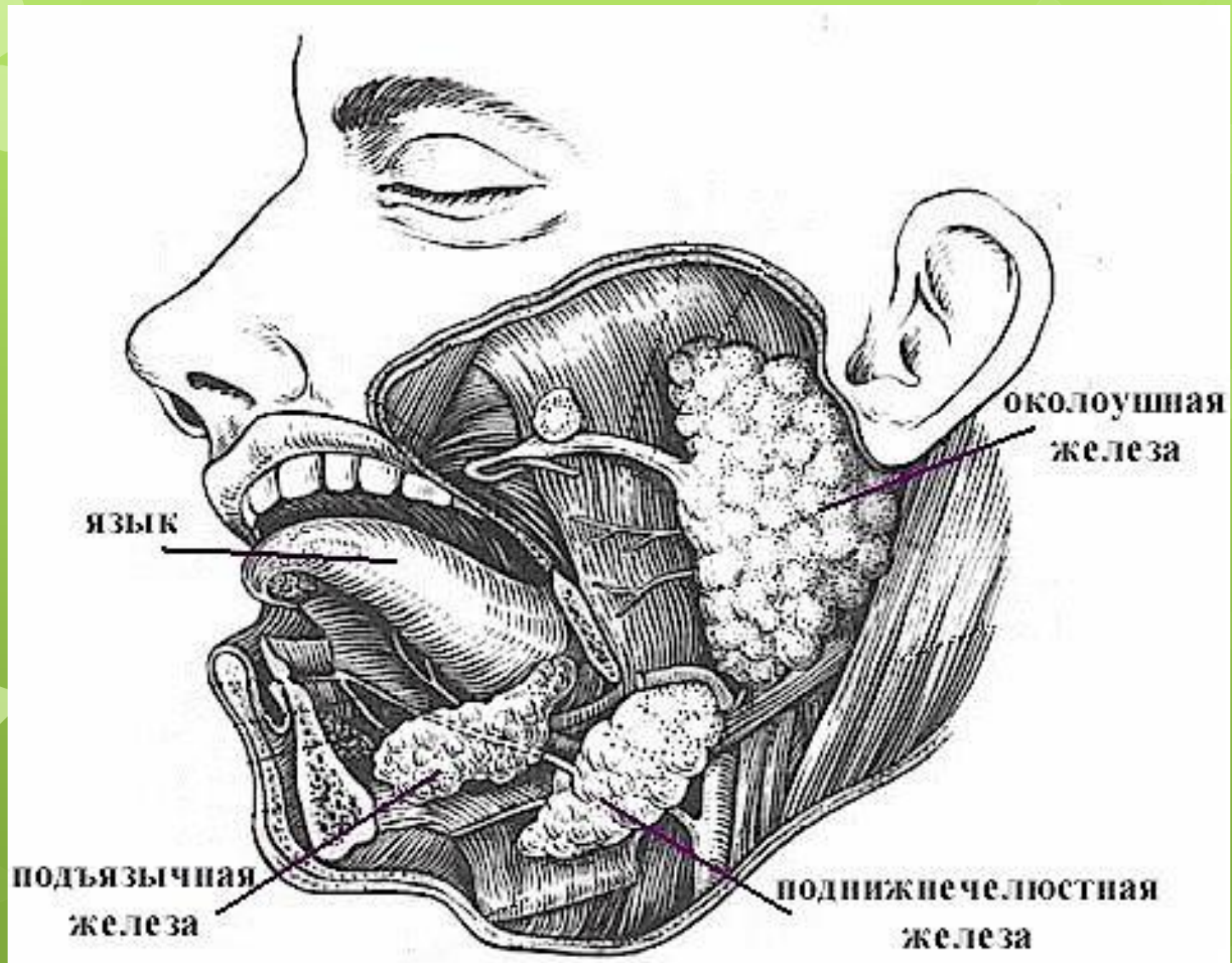


Миндалины



Строение небной миндалины
1 — крипта;
2 — лимфатические фолликулы;
3 — соединительнотканная капсула

Слюнные железы



ОКОЛОУШНАЯ ЖЕЛЕЗА



Концевые отделы — только белковые (серозные).

ПОДЧЕЛЮСТНАЯ ЖЕЛЕЗА

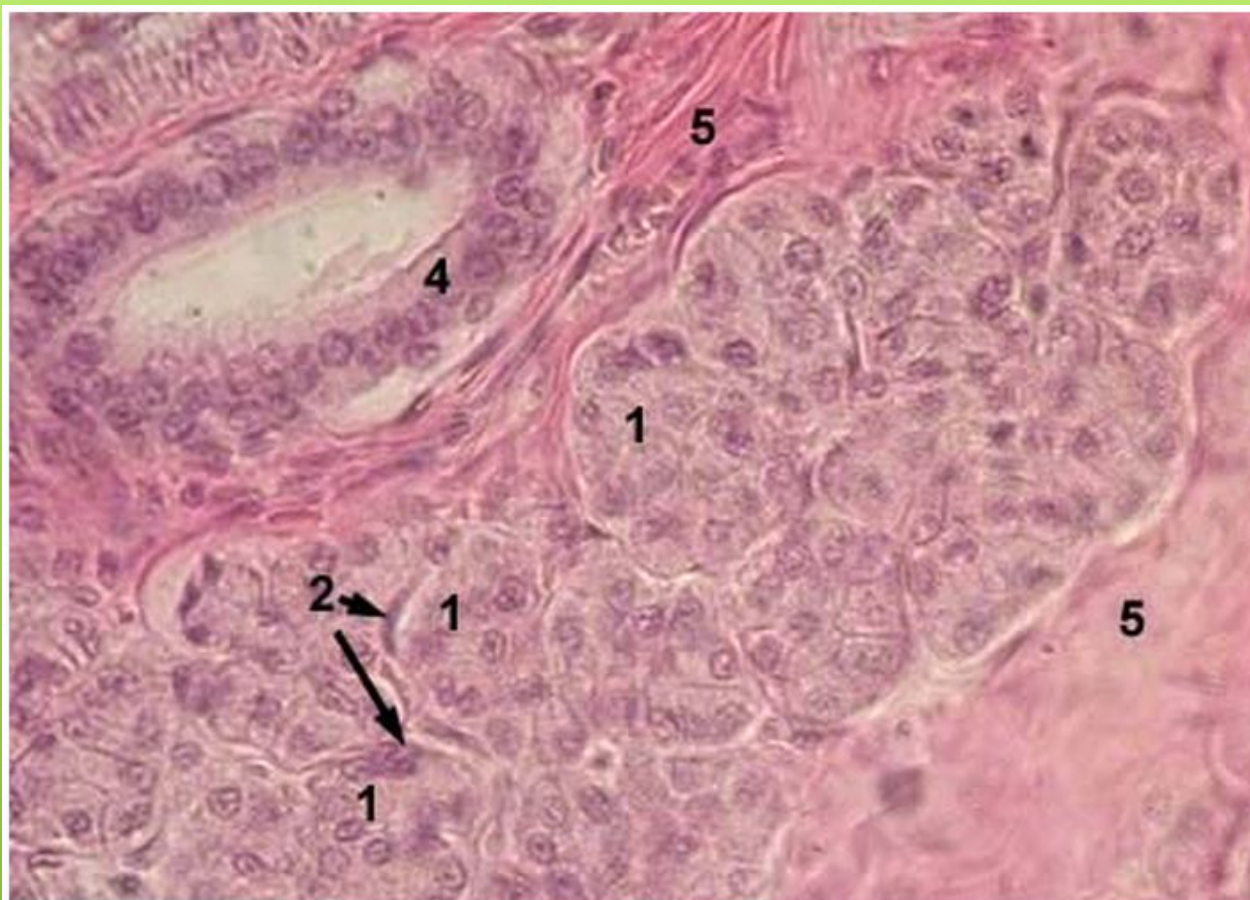


Концевые отделы — белковые и смешанные (белково-слизистые).

ПОДЪЯЗЫЧНАЯ ЖЕЛЕЗА

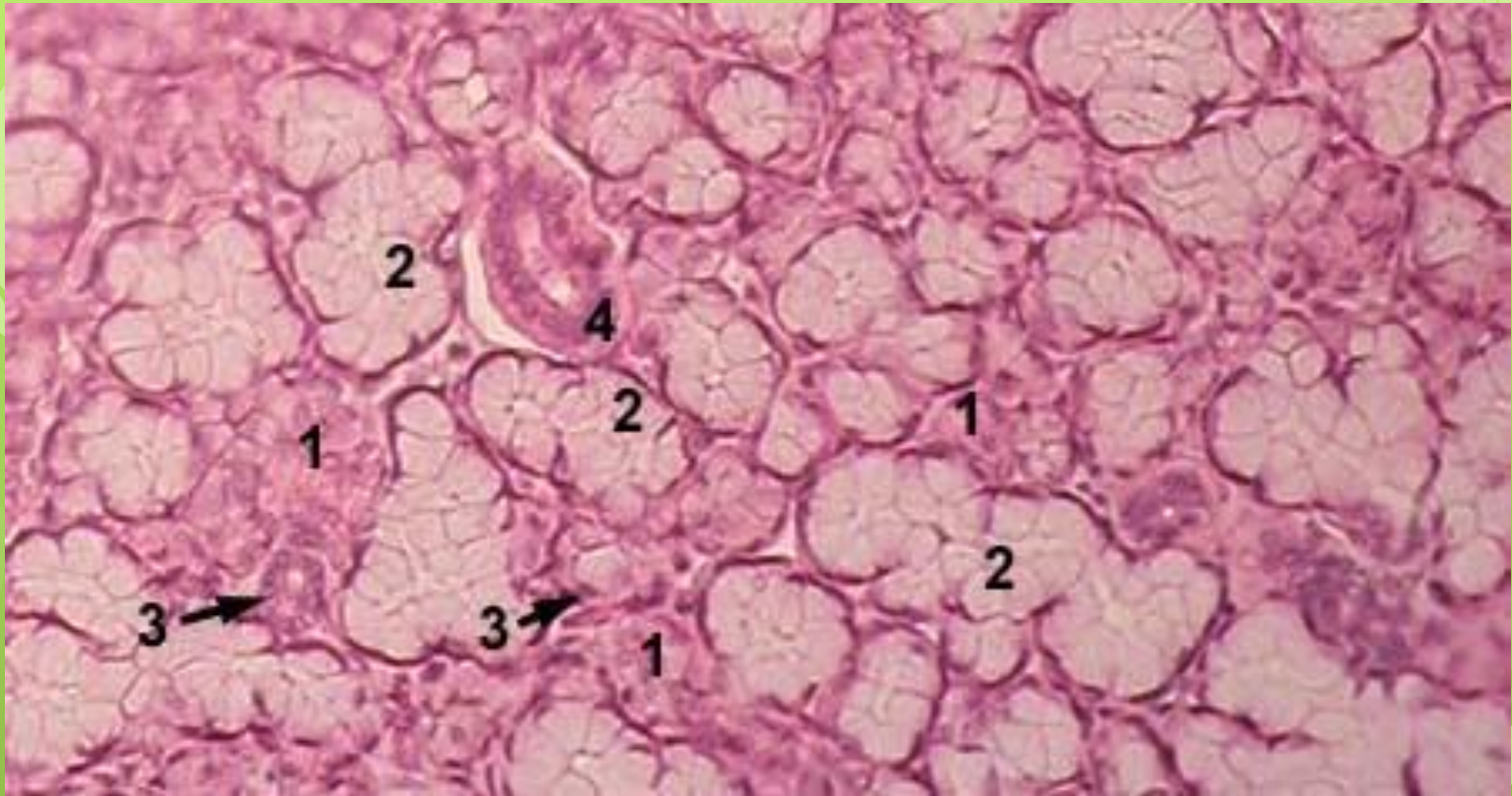


Концевые отделы белковые, смешанные и слизистые.



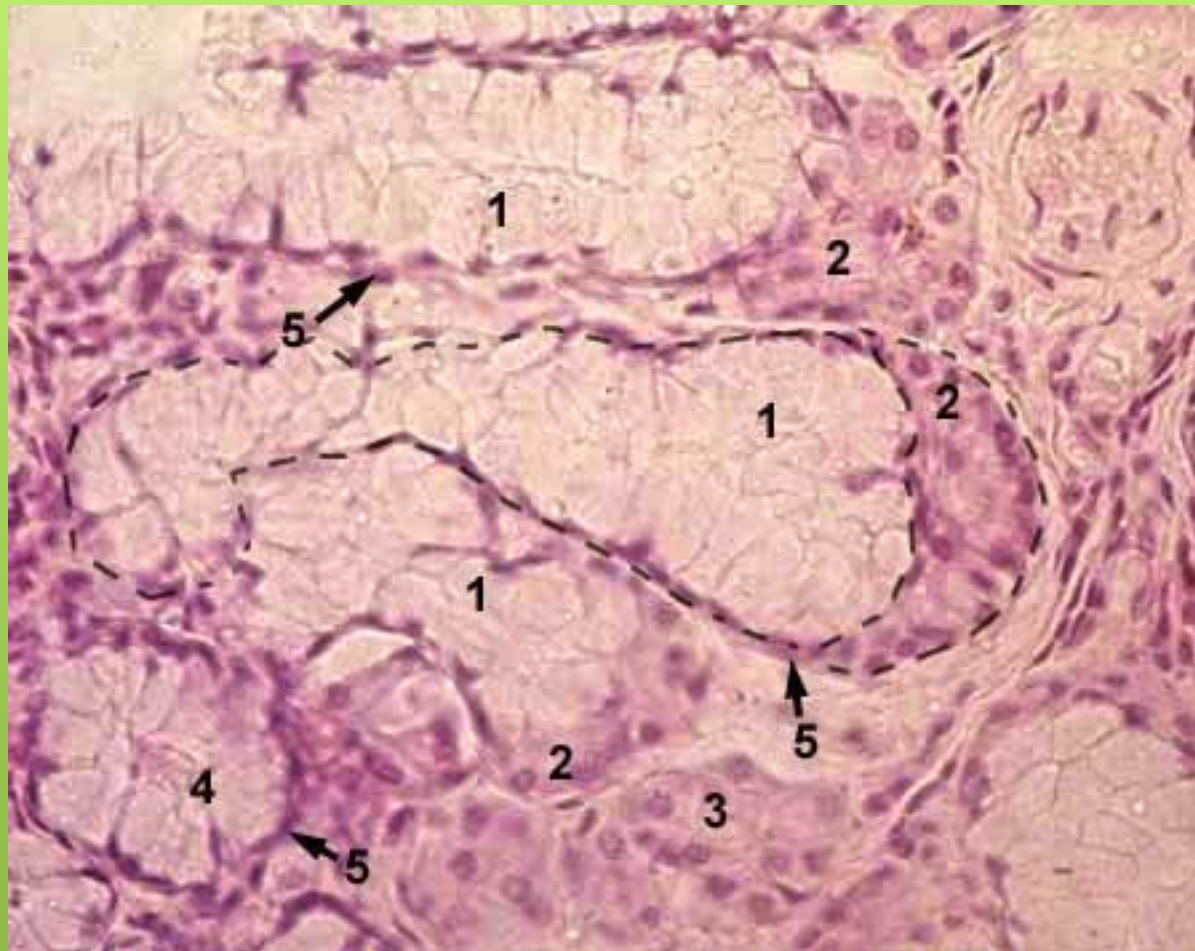
ОКОЛОУШНАЯ СЛЮННАЯ ЖЕЛЕЗА

- 1 - белковый концевой отдел
- 2 - миоэпителиальные клетки
- 4 - междольковый выводной проток
- 5 - междольковая соединительная ткань



ПОДЧЕЛЮСТНАЯ СЛЮННАЯ ЖЕЛЕЗА

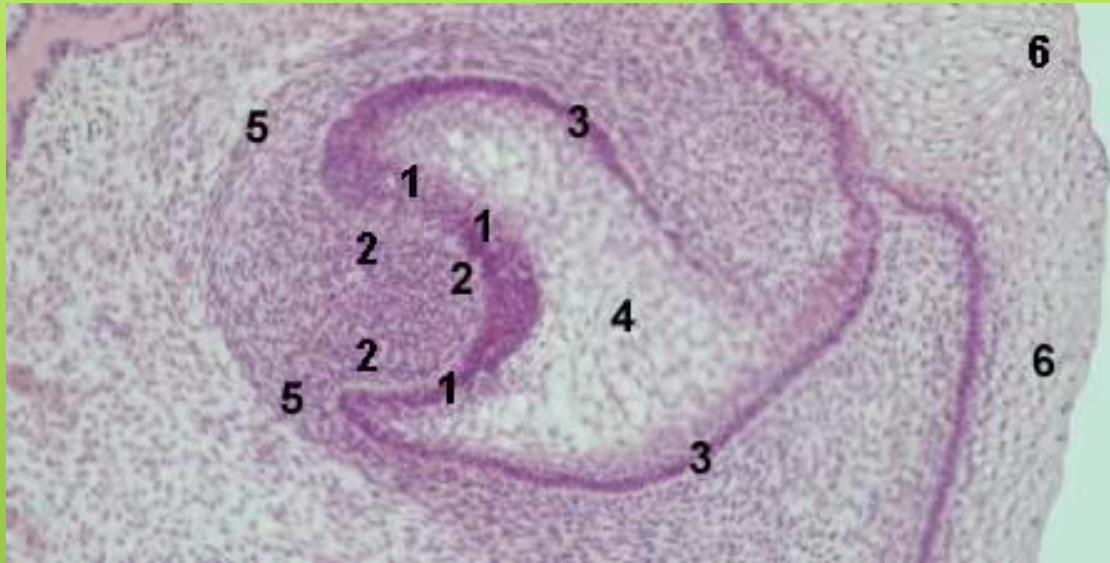
- 1 - белковый концевой отдел
- 2 - смешанный концевой отдел
- 3 - вставочный выводной проток
- 4 - исчерченный выводной проток



ПОДЪЯЗЫЧНАЯ СЛЮННАЯ ЖЕЛЕЗА

- 1 - слизистая часть смешанного конечного отдела
- 2 - белковая часть смешанного конечного отдела
- 3 - белковый конечной отдел
- 4 - слизистый конечной отдел
- 5 - миоэпителиальные клетки

Зубы



РАЗВИТИЕ ЗУБА - ЭМАЛЕВЫЙ ОРГАН, ЗУБНОЙ СОСОЧЕК, ЗУБНОЙ МЕШОЧЕК

1, 3, 4 - эмалевый орган

1 - внутренние клетки эмалевого органа

2 - зубной сосочек

3 - наружные клетки эмалевого органа

4 - промежуточные клетки эмалевого органа

5 - зубной мешочек

6 - эпителий полости рта



РАЗВИТИЕ ЗУБА - ОБРАЗОВАНИЕ ТКАНЕЙ ЗУБА

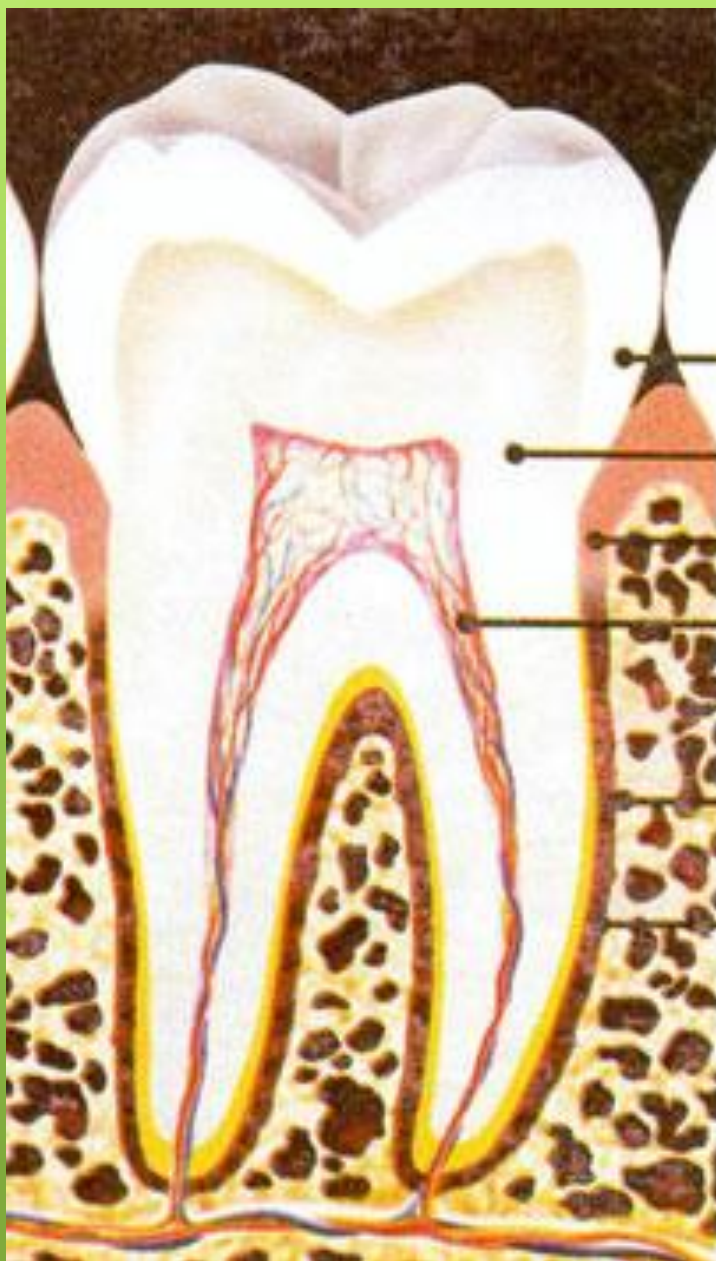
1 - эмалеобласты

2 - эмаль

3 - дентин (предентин)

4 - дентинобласты

5 - пульпа зуба



Эмаль

Дентин

Десна

Пульпа

Костная ткань

Периодонт

Цемент



Череп шестилетнего ребенка. Удалены передние кости, чтобы можно было рассмотреть как располагаются постоянные зубы, когда молочные еще на месте

**Спасибо
за внимание**