

Конкурс интерактивных презентаций "Интерактивная мозаика"
Pedsovet.ru

Интерактивные тесты «Органы цветкового растения»

Гусева Марина Юрьевна

Учитель биологии (5-9 классы), высшая категория

Болгарская специальная (коррекционная)

общеобразовательная школа – интернат VIII вида

для воспитанников с ограниченными
возможностями здоровья

Спасский район Республика Татарстан



Органы цветкового растения.

Цветок



Стебель

Плод



Лист



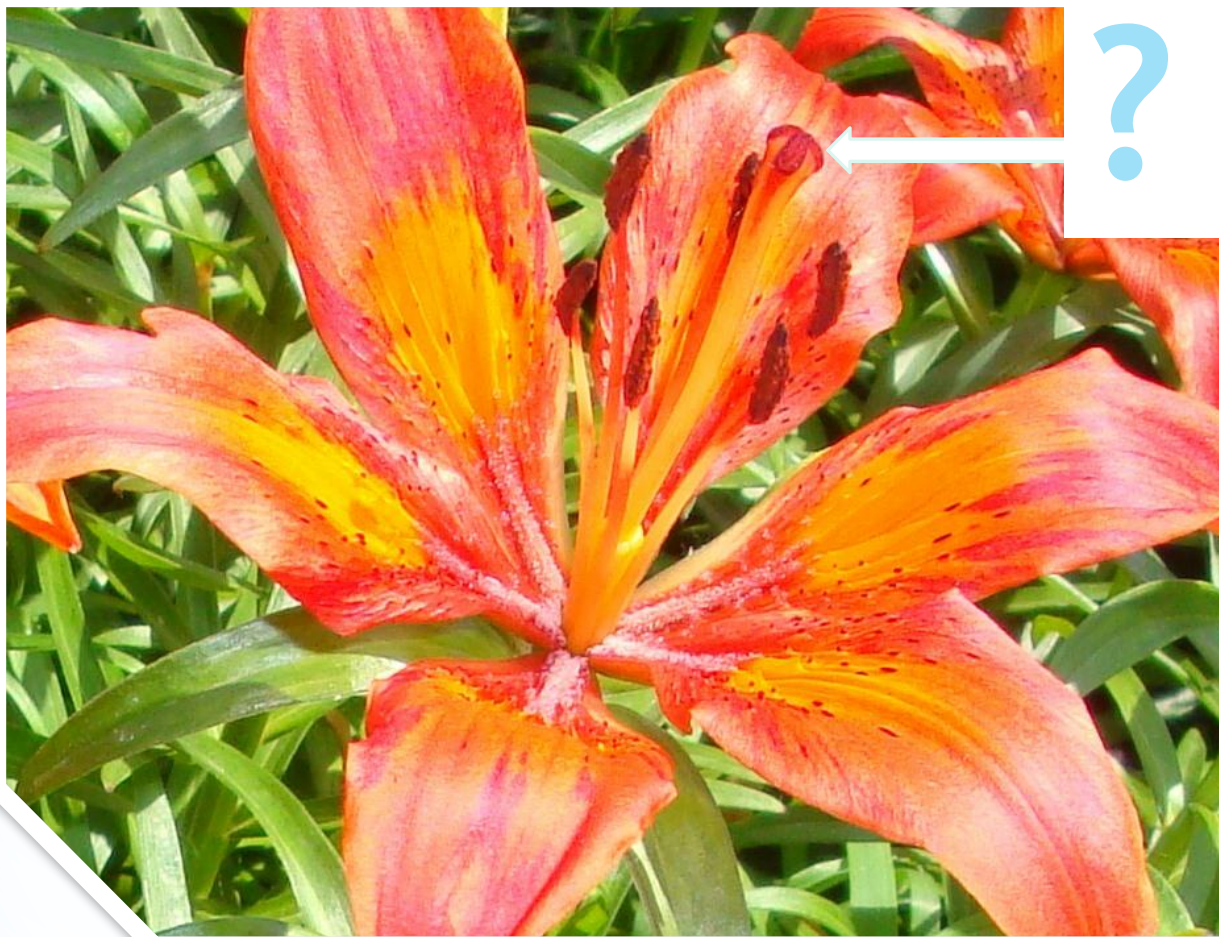
Корень

Какая часть цветка
обозначена вопросительным
знаком?

* Пестик

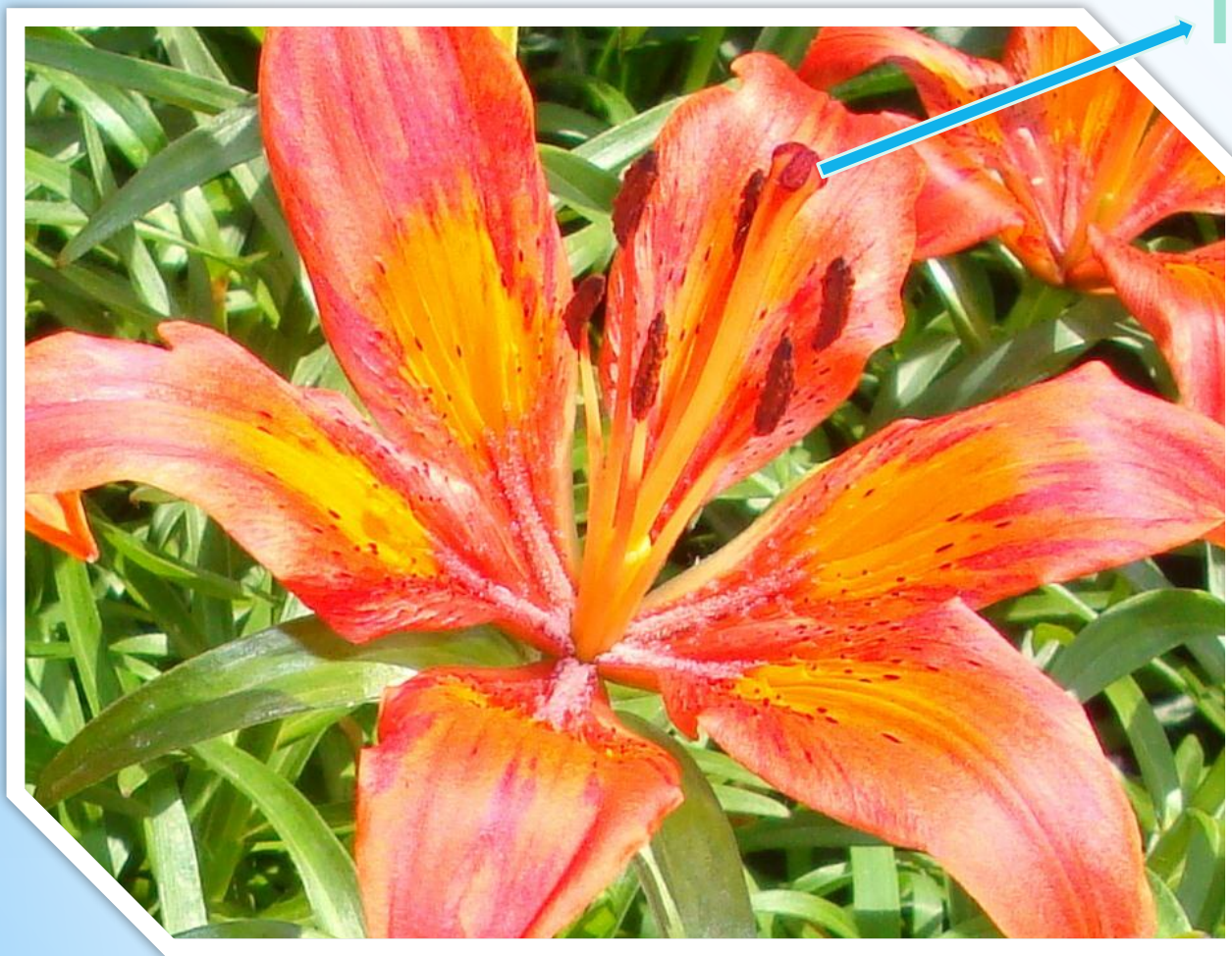
* Тычинка

* Венчик



Правильно!

Пестик



Что в цветке состоит из тычиночной нити и пыльника?

* Венчик

* Тычинка

* Лепесток



Правильно!

Тычинка

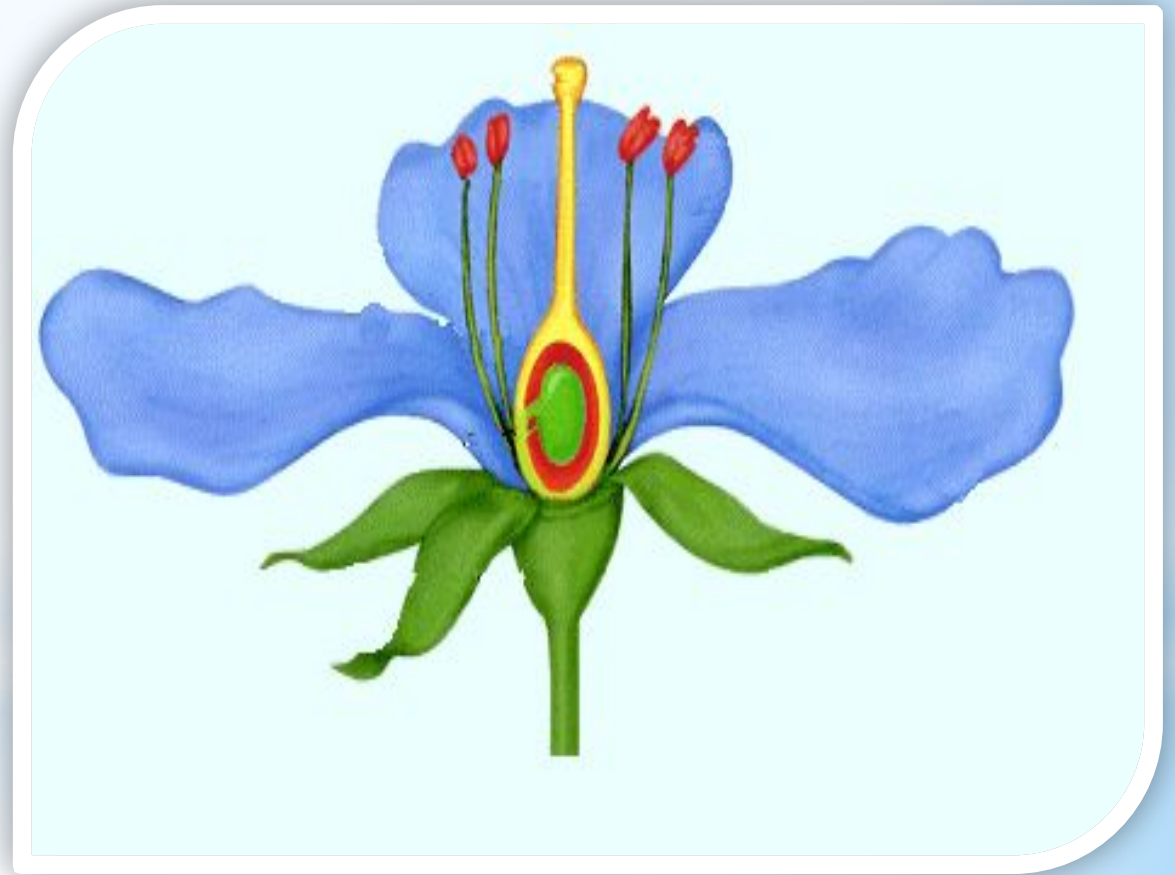


В какой части цветка образуются семена?

* В венчике

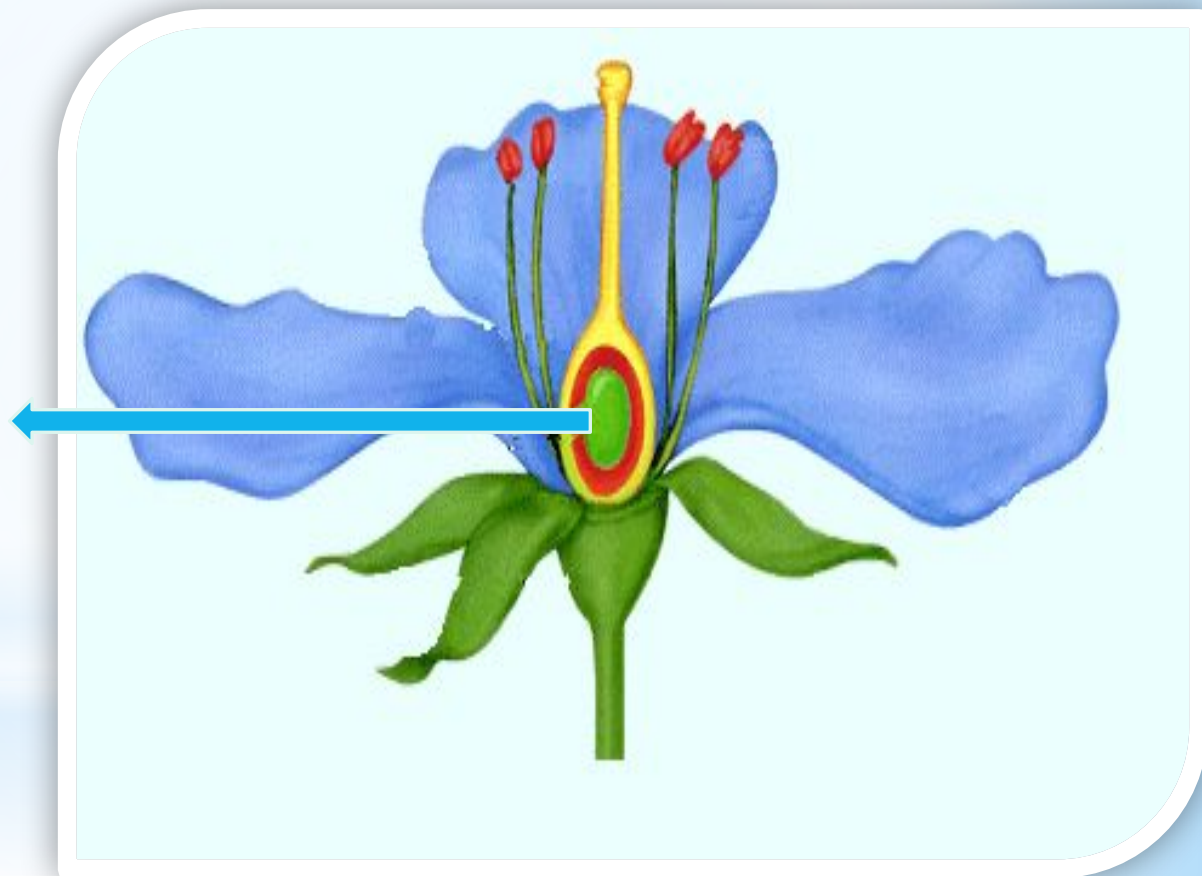
* В тычинке

* В завязи



Правильно!

В завязи



Чем образован венчик?

* Тычинками

* Лепестками

* Пыльниками



Правильно!



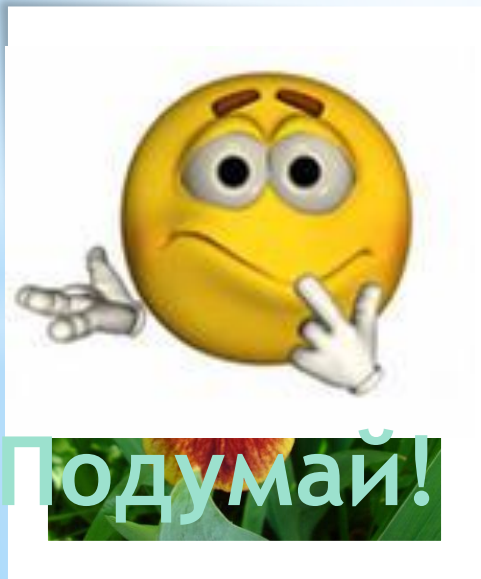
Лепестками



На какой иллюстрации цветки у растения собраны в соцветия?



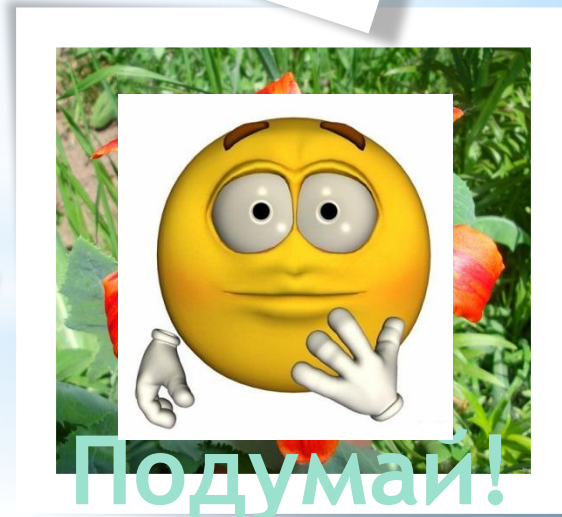
Неверно.



Подумай!



Подумай ещё!



Подумай!

М
О
Л
О
Д
Е
Ц



Из чего образуются плоды в расте



Правильно!

Из цветка.



На какие две большие группы можно разделить все плоды?

Сочные и
сухие.



Правильно!



Кто помогает распространению плодов и семян у растений, изображенных на иллюстрациях?

Животные

Ветер

Насекомые

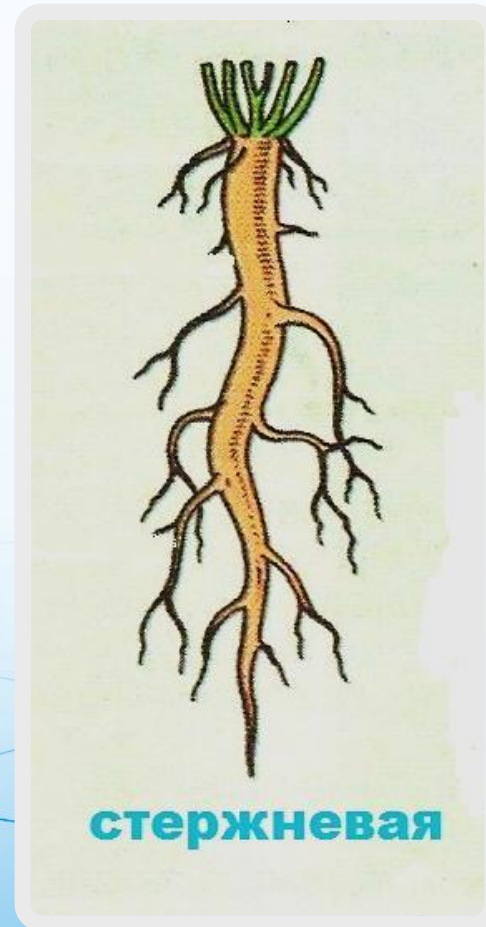


О
Т
Л
И
Ч
Н
О



В какой корневой
системе можно четко различить
главный корень?

Правильно!



Развитию каких
корней помогает процесс окучивания
растений?

Правильно!

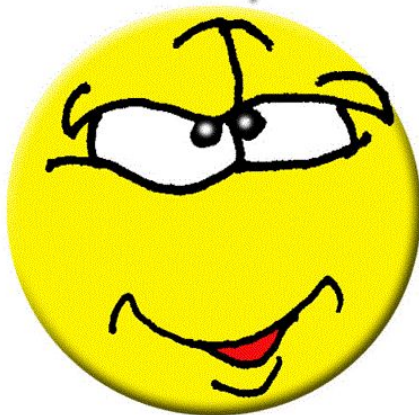
Боковых

ных

их



Подумай!



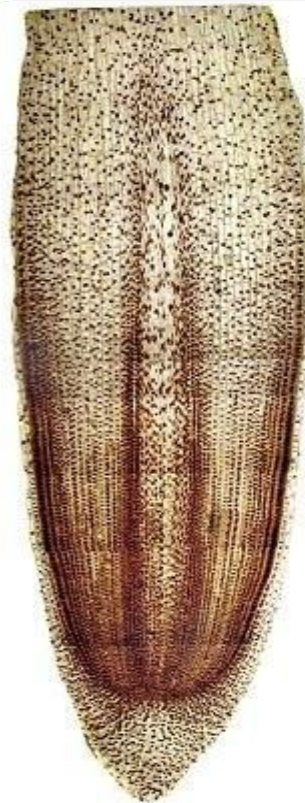
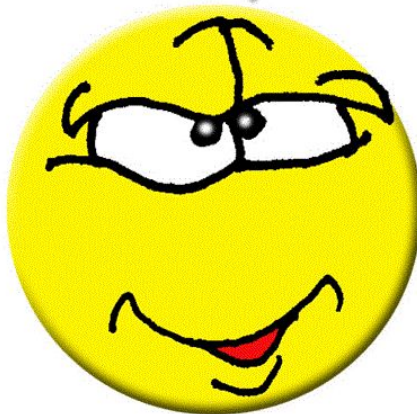
Что защищает
внутренние слои корня
от повреждений?

Правильно!

**Корневые
волоски**



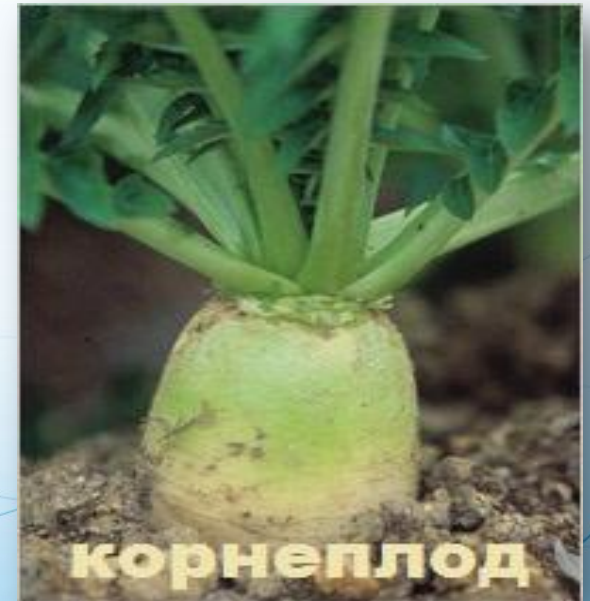
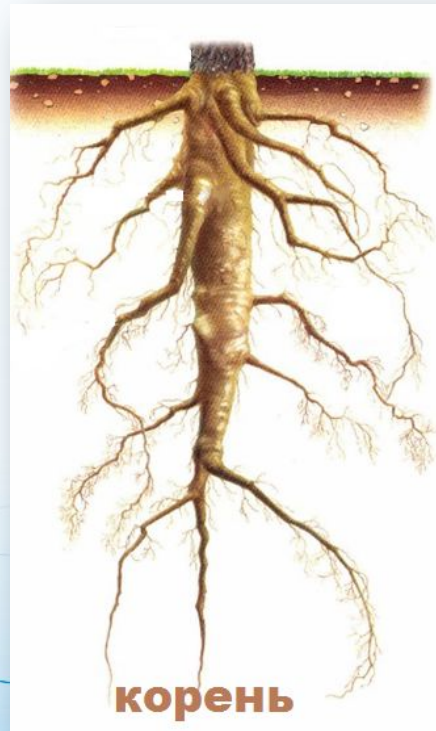
Подумай!



Корешок лука
(микрофотография)



**Как называется
корень, если питательные для человека
вещества накапливаются в главном
корне?**



М
О
Л
О
Д
Е
Ц



Какой вид листьев представлен на рисунке?

Черешковый



Сидячий

Верно!



Плоский



Какой вид жилкования листьев не относится к сетчатому жилкованию?



Перистое

Правильно!

о!



Пальчатое

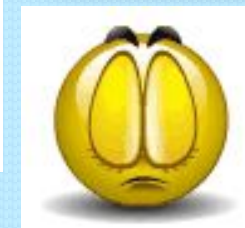
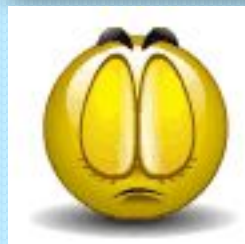


Дуговое

Нев



Какое растение имеет сложный лист?



Что через листья выделяет растение в процессе образования органических веществ?

Углекислый газ

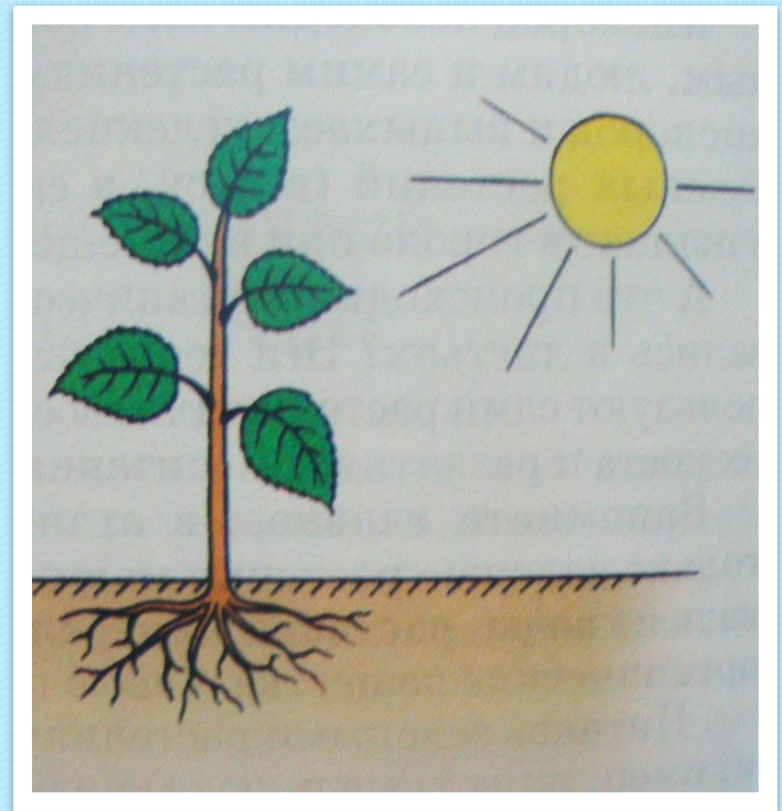


Кислород

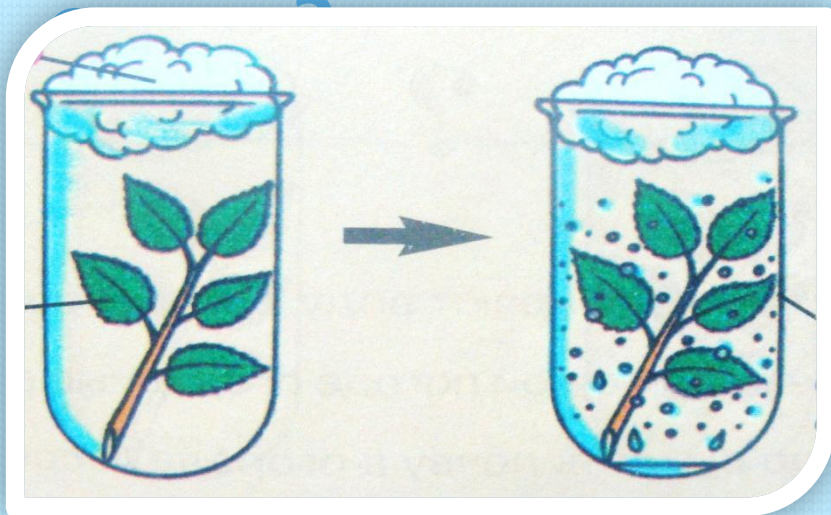


Верно!

Воду



Что доказывает данный



Листья выделяют
углекислый газ.

Листья выделяют
кислород.

Листья выделяют влагу
(происходит испарение).

Неверно!



Нет!



О
Т
Л
И
Ч
Н
О



Какая функция стебля схематично изображена на рисунке?

Правильно!

Опо

Запа

Транспортная



Увы!



Как называется рыхлый мягкий слой
стебля, расположенный в самом
центре стебля?

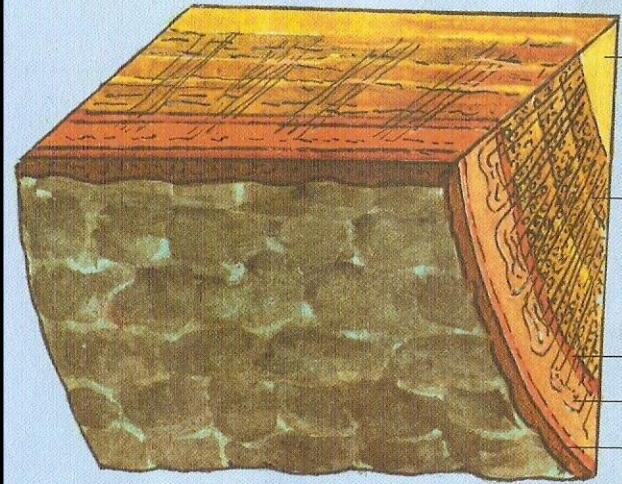
Сердцевина

Правильно!



Умай!

Слой стебля (ствола) дерева.



Как называется слой стебля, в котором образуются (наращиваются) новые клетки?

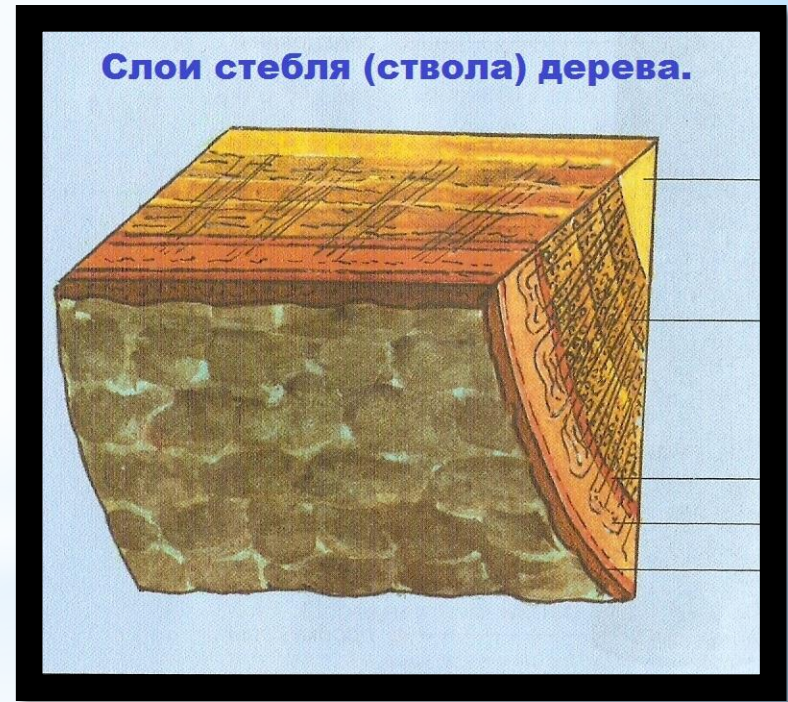
Кора

Подумай!

Правильно!



Подумай!



Какой видоизмененный побег не относится к подземным побегам?



луковица
луковича

Подумай!



корневище

корневище

Подумай!



усы

усы



клубень

М
О
Л
О
Д
Е
Ц



Спасибо
за
работу!

Источники

теоретического материала:

- Королева Н.В. Макаревич Е.В. «Биология. Растения. Грибы. Бактерии. 7 класс» Учебник для специальных (коррекционных) общеобразовательных школ VIII вида. «Владос» Москва 2005
- Составлены автором данного пособия.

Источники иллюстраций:

- * <http://biolgra.ucoz.ru/board/avtomobili/1> строение одуванчика
- * <http://e-lib.gasu.ru/eposobia/botany/01/05/08.jpg> - строение фиалки
- * <http://festival.1september.ru/articles/210983/> строение цветка (белый)
- * <http://www.ebio.ru/images/10040303.gif> -- строение цветка (голубой)
- * http://www.mir-sadovoda.ru/ovoshi_i_frukty/index.html - плоды
- * <http://pcheol.livejournal.com/4542.html> крылатки клена
- * <http://cor.edu.27.ru/dlrstore/00000218-1000-4ddd-efbo-530046b326a0/index.htm> - одуванчик
- * <http://www.univertochka.ru/default/article?article=1183793723&issue=18&tape=> тополиный пух
- * http://ru.wikipedia.org/wiki/Asclepias_incarnata - плоды, распространяемые ветром
- * http://kartofel.at.ua/index/stroenie_botvy/0-8 окучивание картофеля
- * <http://tpperm.ru/botanika/botanika1/543-tema-9-anatomicheskoe-stroenie-kornya.html> корешок лука
- * <http://erokina.volsk-sch11.edusite.ru/p41aa1.html> корень
- * http://gazeta.aif.ru/online/dacha/228/07_01 корнеклубень
- * <http://www.kedem.ru/glossary/korneplodi/20081002korneplodi/> корнеплод
- * <http://biolgra.ucoz.ru/board/avtomobili/1> виды жилкования
- * <http://msforum.samaradom.ru/lofiversion/index.php/t8805.html> сидячий лист
- * http://medgrasses.ru/travy_kostroma/kalendar_zagotovok_lekarstvennyh_rasteniy_4.html рябина
- * <http://foto.mail.ru/list/marisha30/1731/556.html> ландыш
- * http://www.rus-plotnik.ru/articles/?prod_id=495 лист орешника
- * <http://www.pagan.ru/slowar/d/dubo.php> дуб

Источники иллюстраций:

- * <http://www.fermer-sadovod.ru/produkcija/zemlyanika> усы земляники
- * http://www.promdex.com/product/search?q_s_lang=rus&q_s=topinambur&t=lc клубень
- * <http://dic.academic.ru/dic.nsf/ruwiki/216641> луковица
- * http://iris-sad.ru/index.php?option=com_content&task=view&id=16&Itemid=204 корневище

Смайлы:

- * <http://www.puma.3dn.ru/forum/18-1503-1>
- * <http://subscribe.ru/archive/inet.thoughts.newby/200902/15053201.html/>
- * <http://www.liveinternet.ru/users/nine-p/rubric/1611075/>
http://www.cartoonclipartfree.com/Cliparts_Free/Smilies_Free/Cartoon_Clipart_Free_Page_6.html
- * <http://www.porjati.ru/pictures/3567-prikolnye-smajily.html>
- * <http://spirit.miaterra.ru/forum/viewtopic.php?f=3&t=38>
- * <http://www.doskapozora.ru/2011/01/09/page,1,4,dorozhnye-znaki.html>
- * <http://www.gifpark.ru/SML.htm>
- * <http://www.1zoom.ru/1/foto/122320/142.1/>
- * <http://ms.ucoz.de/news/2>
- * <http://www.prikolnianeidot.ru/aneidotmedik/novijoke2939medik.html>