

# **ОРГАНЫ ЦВЕТКОВЫХ РАСТЕНИЙ**

**Г.Я.Султангирова  
учитель биологии  
2 кв. категории**

# **Орган –**

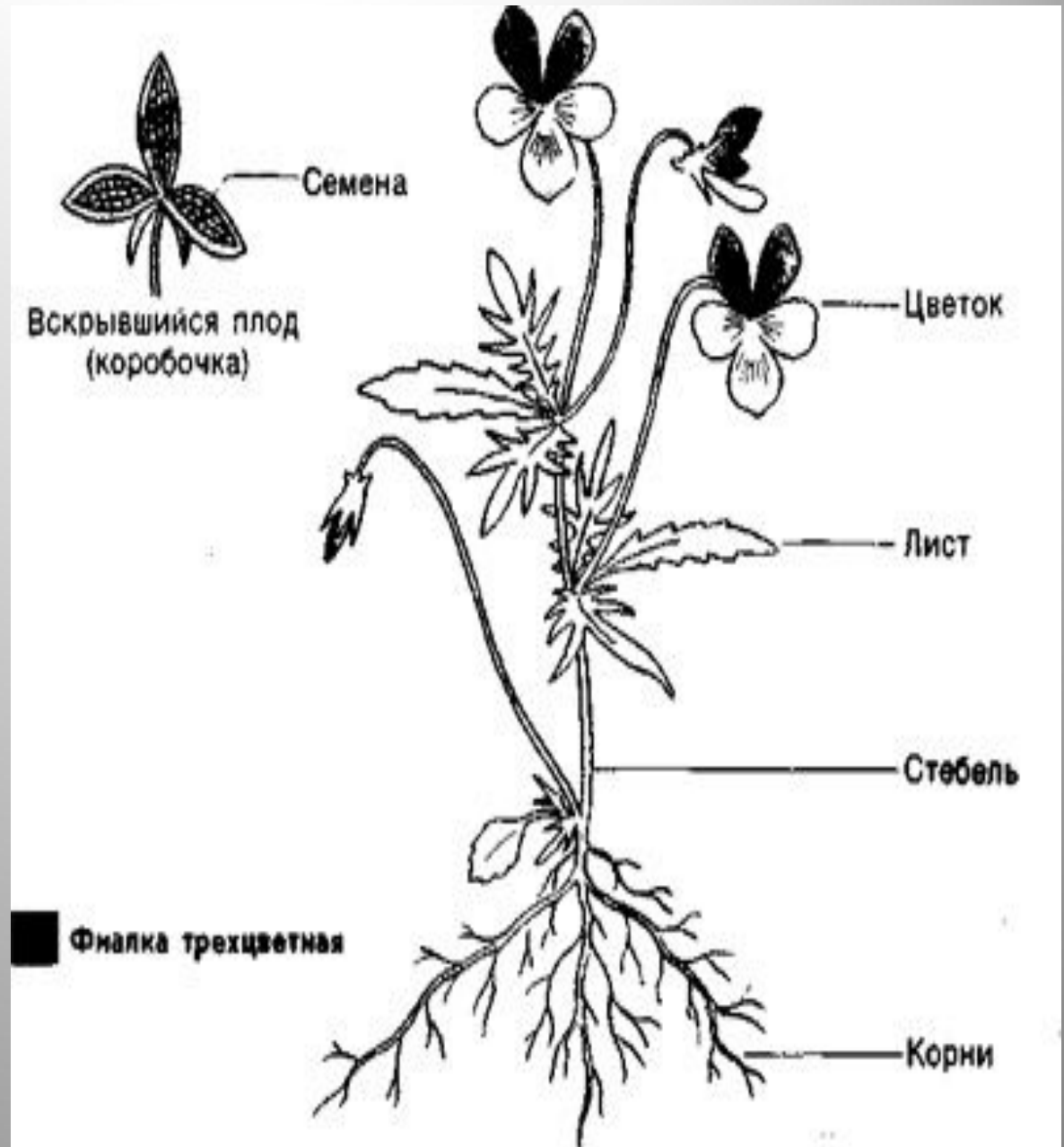
часть организма, имеющая определенное строение и выполняющая определенные функции.

## **Виды:**

- **Вегетативные органы**
- **Генеративные органы**

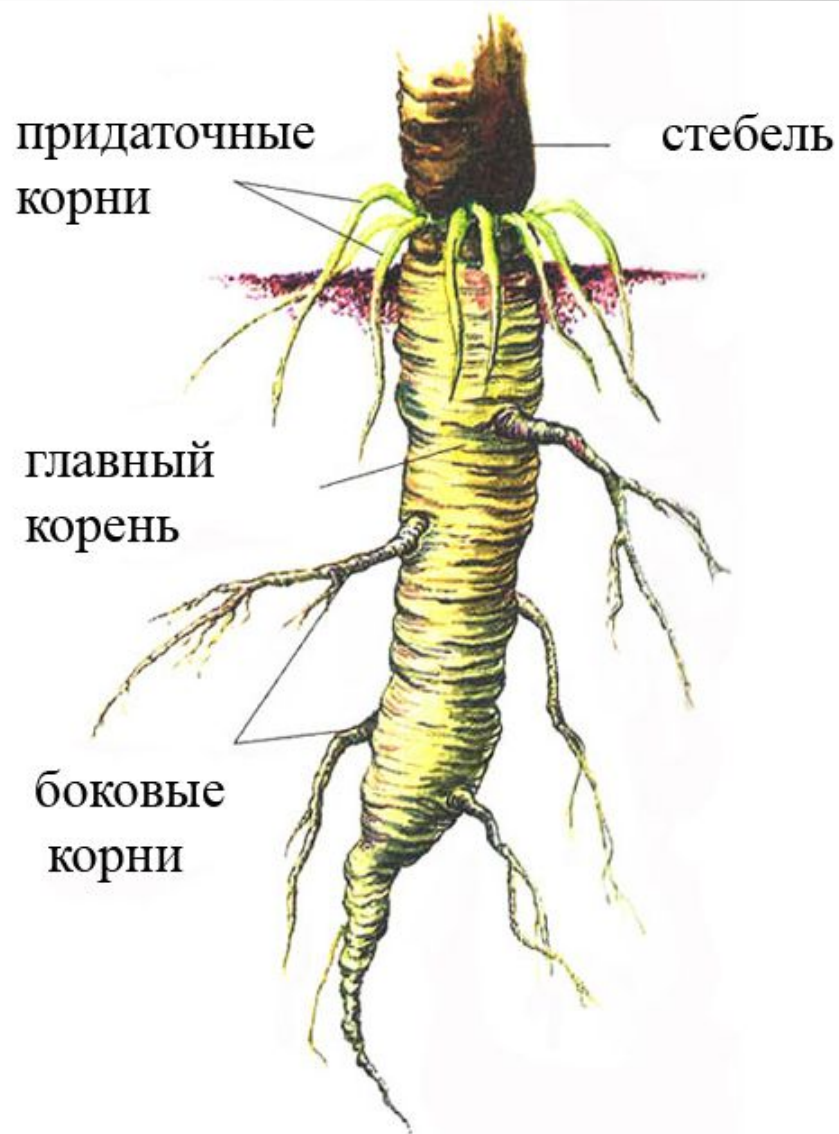
# Органы растений

- Корень;
- Стебель;
- Лист;
- Побег;
- Цветок.



# Корень -

это осевой орган растения. Он имеет верхушечный рост, обладает положительным геотропизмом, т.е. растет по направлению к центру Земли.



# ОСНОВНЫЕ ФУНКЦИИ КОРНЯ

- Закрепление растения в почве;
- Всасывание, проведение воды и минеральных веществ;
- Запас питательных веществ;
- Взаимодействие с корнями других растений (симбиоз) , грибами, микроорганизмами, обитающими в почве (микориза, клубеньки бобовых).
- Вегетативное размножение
- Синтез биологически активных веществ
- У многих растений корни выполняют особые функции (воздушные корни, корни-присоски).

# Стебель-

вегетативный орган растения, имеющий радиальное строение, верхушечный рост в длину.



# ОСНОВНЫЕ ФУНКЦИИ СТЕБЛЯ

- место образования листьев и цветков, а в их пазухах - пазушных почек;
- ассимиляция органических веществ;
- транспорт воды, минеральных и органических веществ из корня к листьям и обратно;
- запасание питательных веществ и воды;
- вегетативное размножение.

# Лист -

вегетативный орган растения, развивающийся на стебле, имеющий двустороннюю симметрию, нарастающий основанием путем вставочного роста (однодольные) или всей поверхностью (двудольные).

## Строение листа



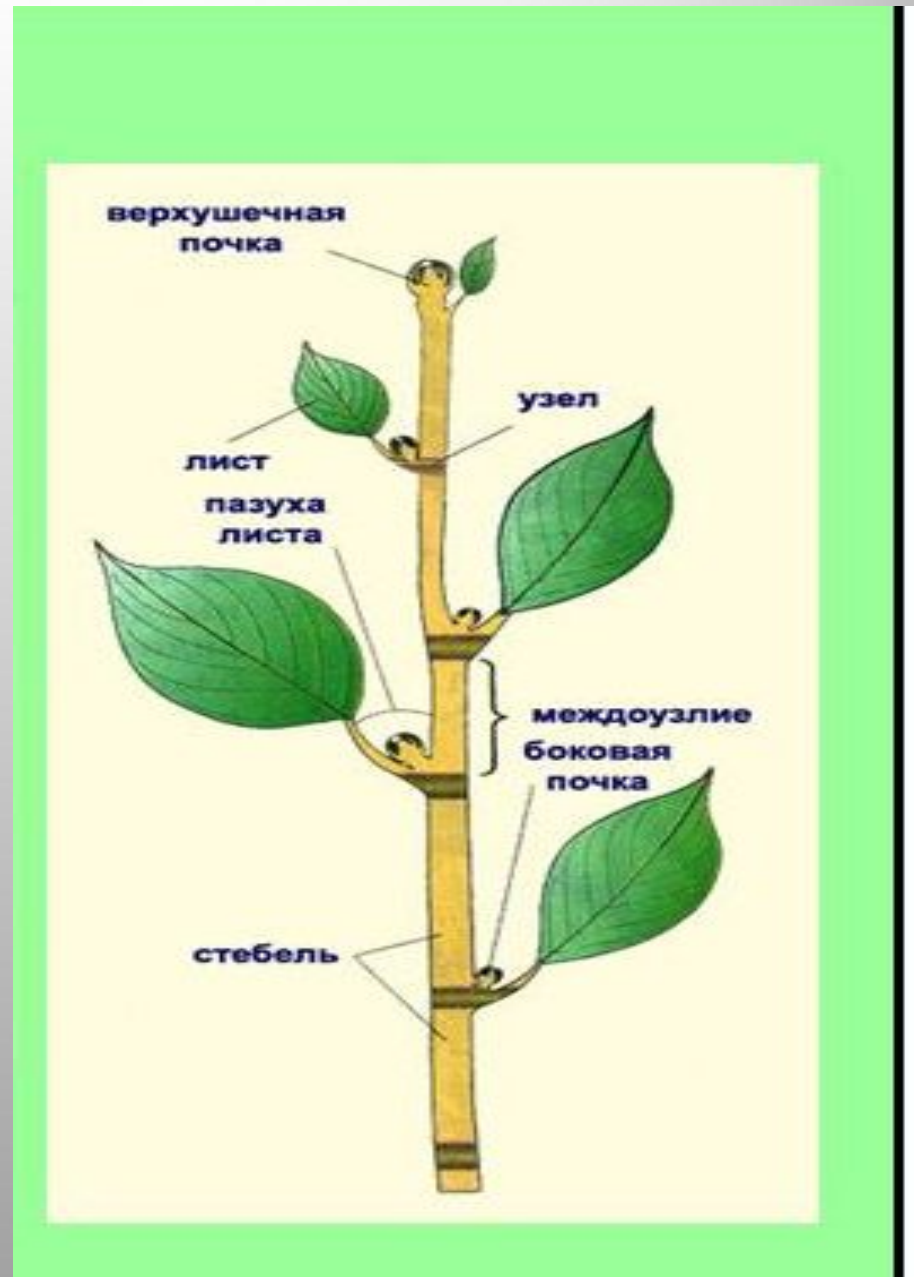


# ОСНОВНЫЕ ФУНКЦИИ ЛИСТА

- ассимиляция органических веществ (фотосинтез);
- транспирация (испарение воды);
- газообмен (поглощение и выделение  $\text{CO}_2$  и  $\text{O}_2$ );
- запасание питательных веществ и воды;
- вегетативное размножение.

# Побег-

ОДИН ИЗ ОСНОВНЫХ  
ВЕГЕТАТИВНЫХ  
ОРГАНОВ ВЫСШИХ  
РАСТЕНИЙ,  
СОСТОЯЩИЙ ИЗ  
СТЕБЛЯ С  
РАСПОЛОЖЕННЫМИ  
НА НЁМ ЛИСТЬЯМИ И  
ПОЧКАМИ.

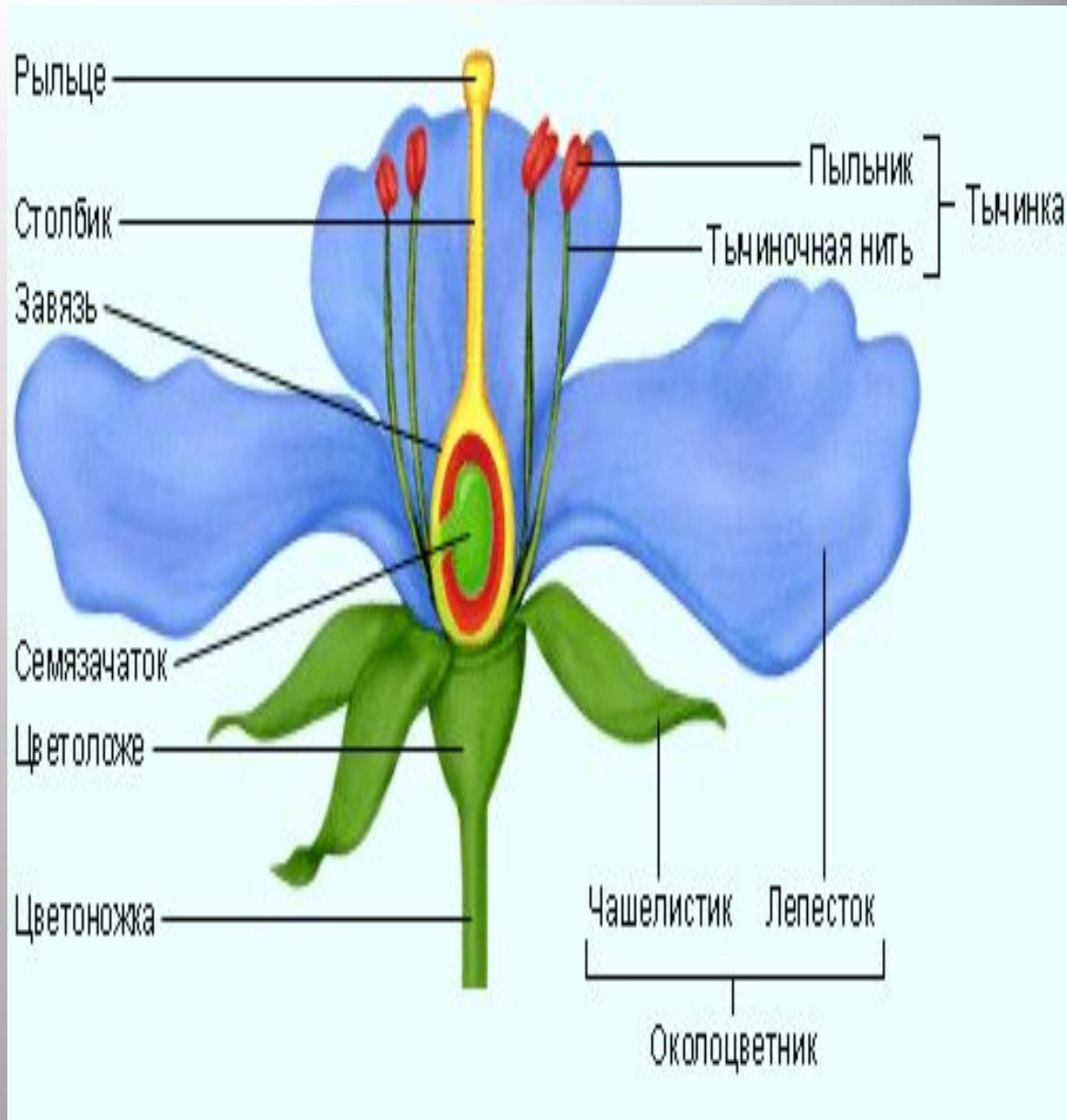


# ОСНОВНЫЕ ФУНКЦИИ ПОБЕГА

- процесс фотосинтеза;
- транспирации;
- образование репродуктивных органов  
(спорангии, шишек, цветов);
- опорная;
- транспортная

# Цветок -

орган семенного  
размножения  
цветковых  
(покрытосеменных)  
растений.



# ОСНОВНЫЕ ФУНКЦИИ ЦВЕТКА

- обеспечение полового размножения растений;
- защита (цветы служат для укрытия и защиты созревающих плодов и семян)

## **Выводы:**

- Все цветковые растения имеют одни и те же органы.
- Существенная особенность всех цветковых растений - наличие цветка (видоизмененного побега).
- Все органы растения связаны между собой.