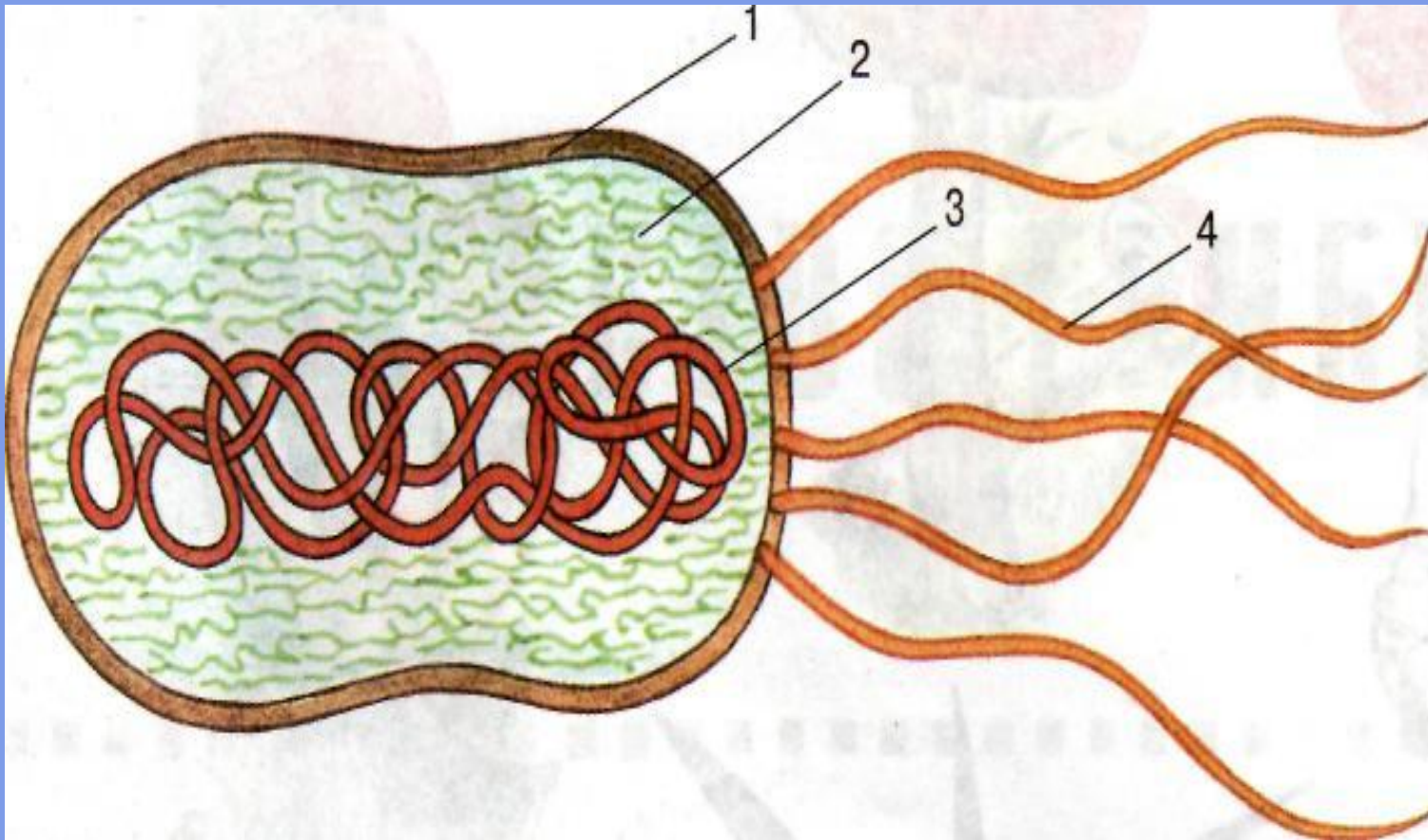
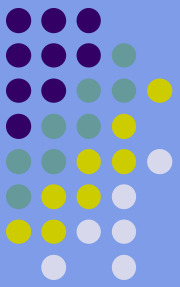
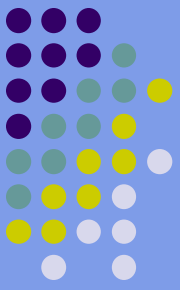
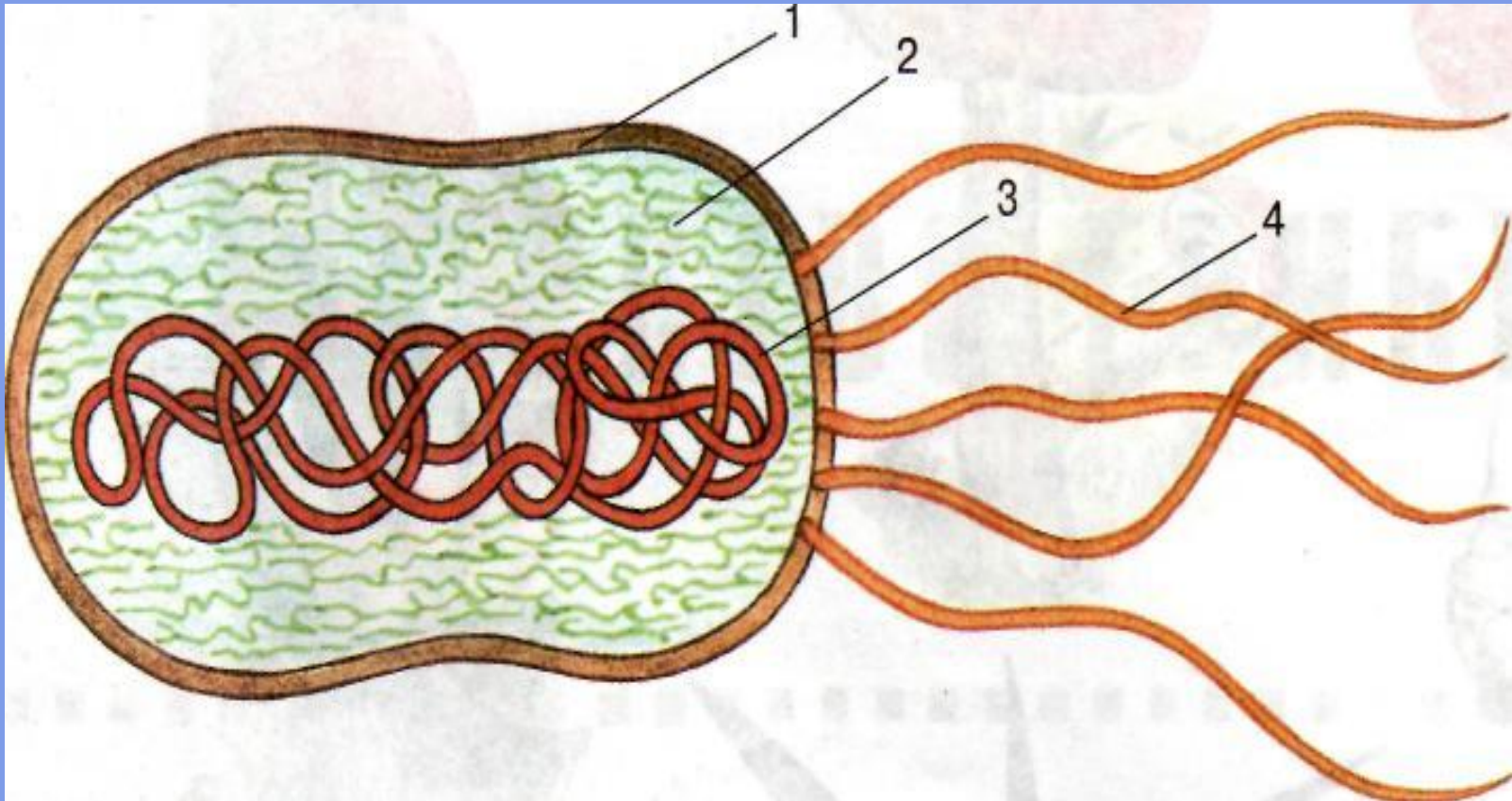


Основные органоиды бактериальной клетки

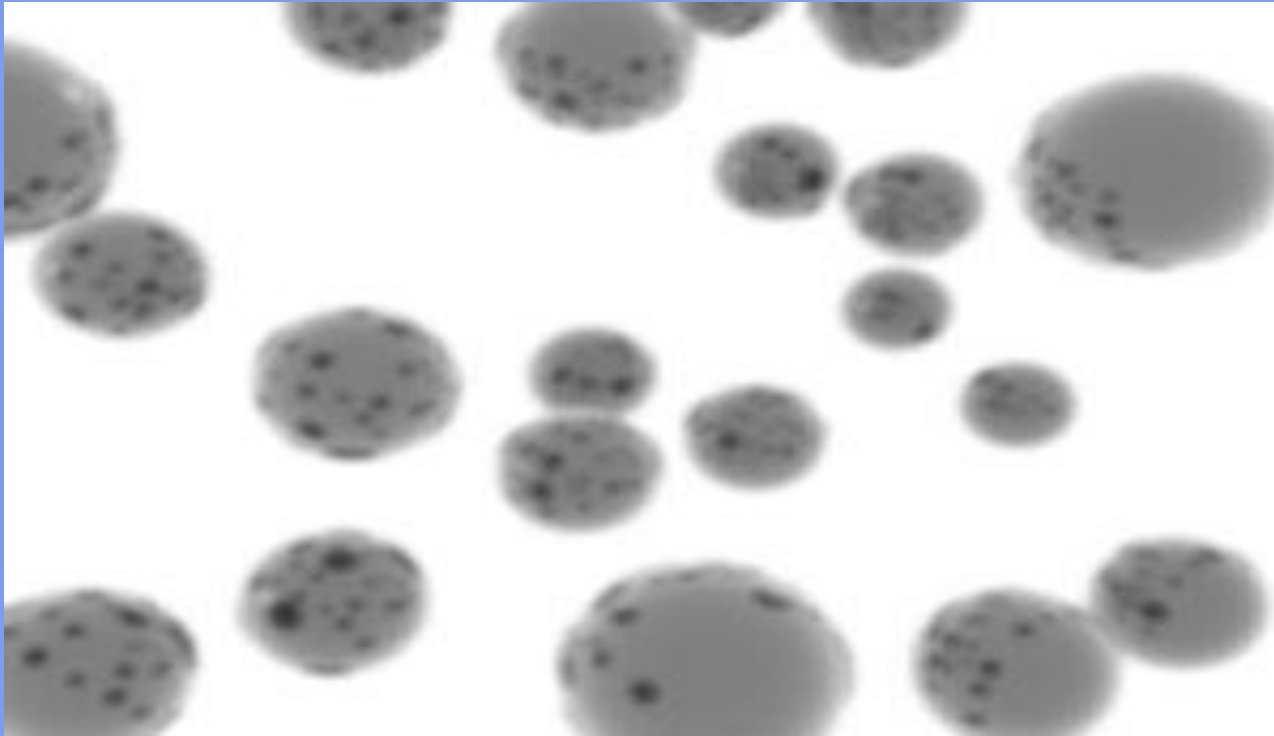
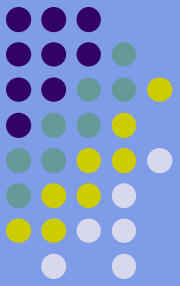




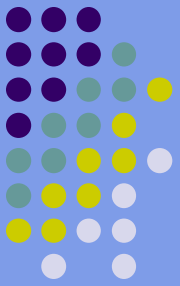
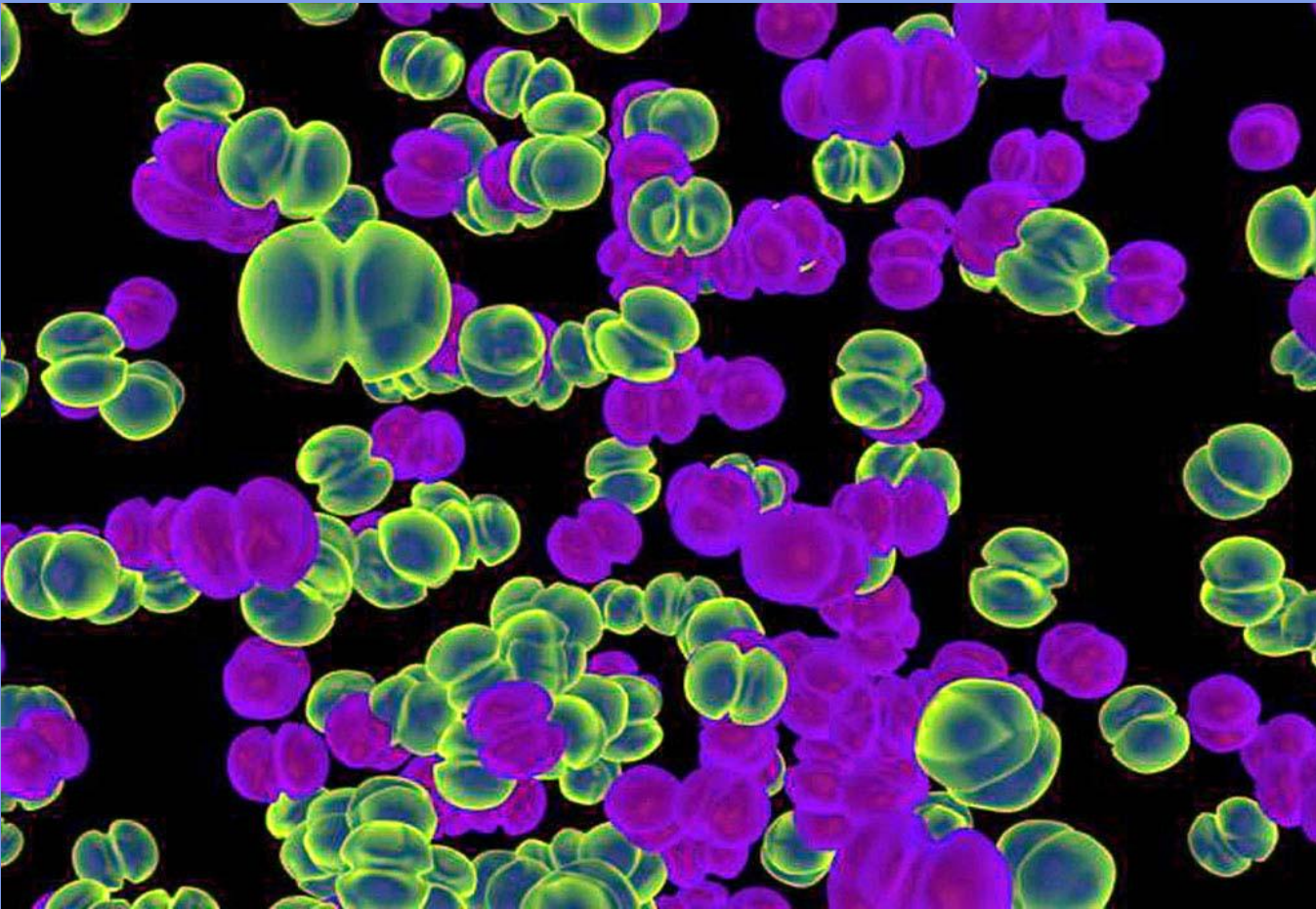
- 1- Клеточная оболочка;
- 2- Цитоплазма;
- 3- Наследственный материал;
- 4- Жгутики.



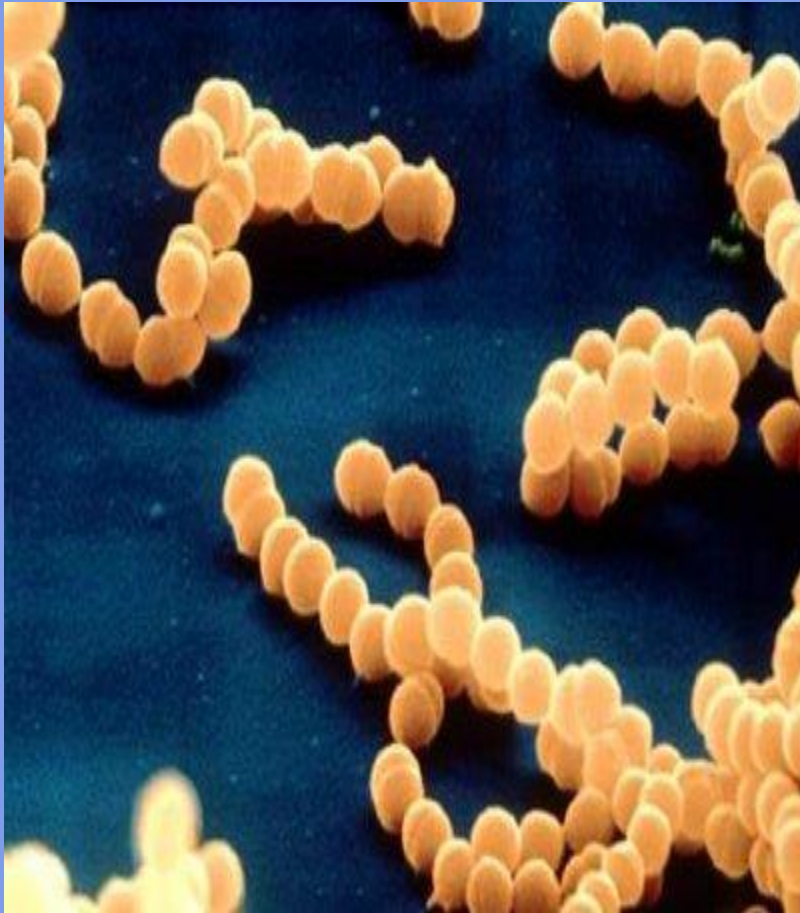
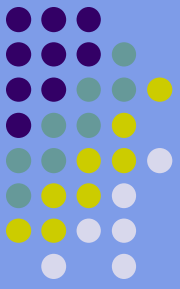
Как называется группа бактерии изображенных на рисунках?



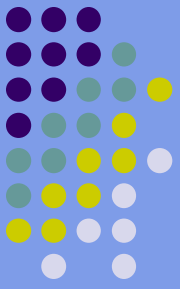
Кокки



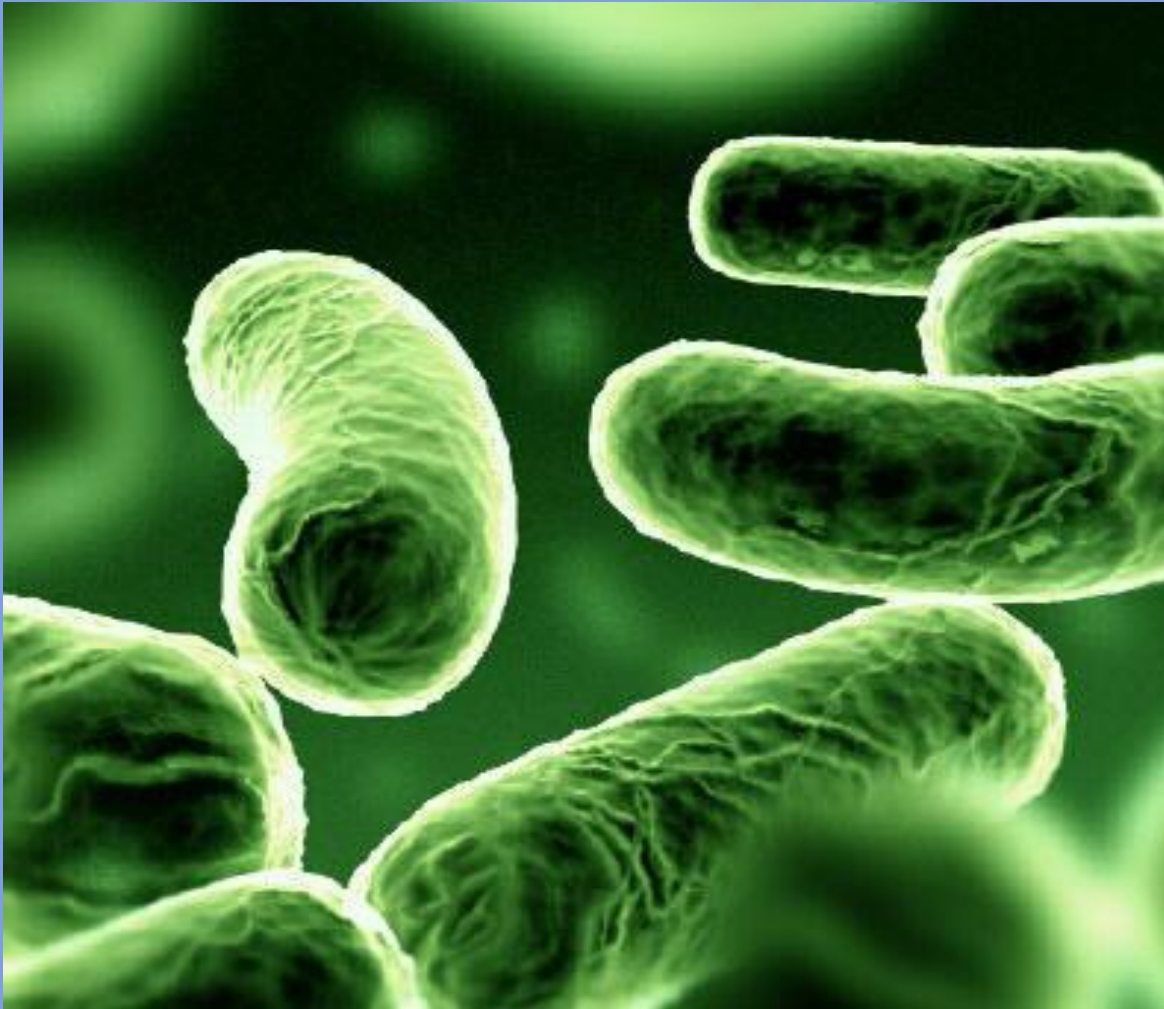
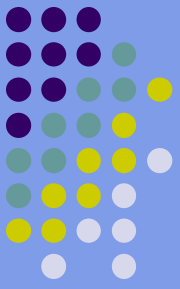
Диплококки



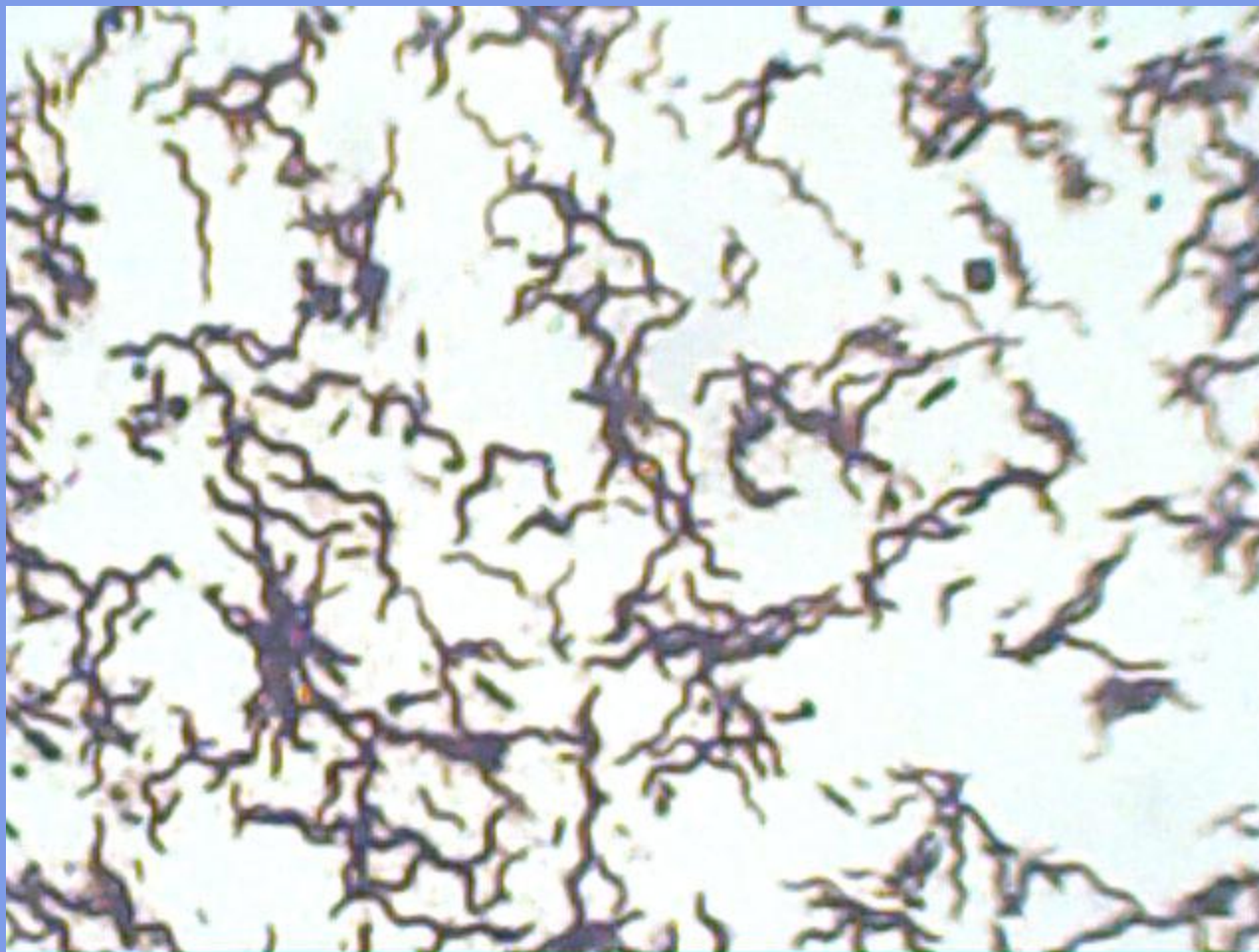
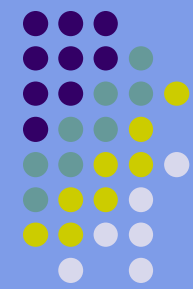
Стрептококки



Бациллы

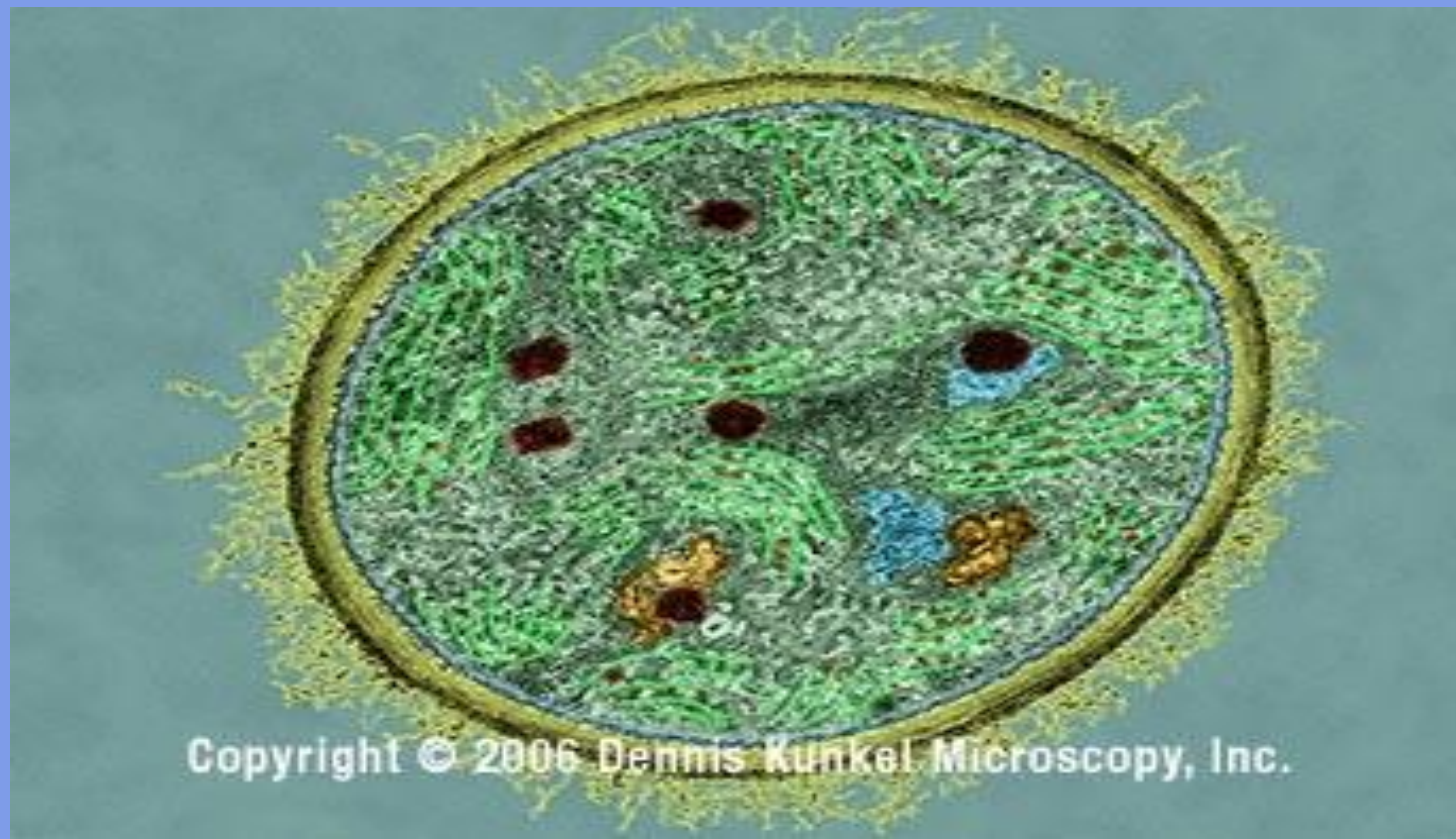


Вибрионы

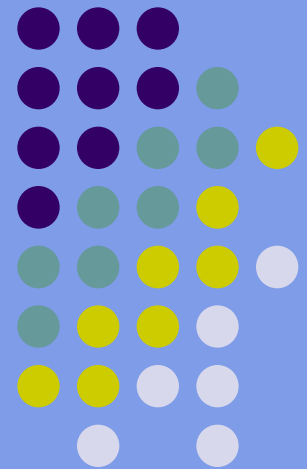


Спириллы

Тема: Подцарство Настоящие бактерии, Археобактерии.



Copyright © 2006 Dennis Kunkel Microscopy, Inc.

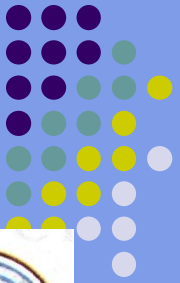
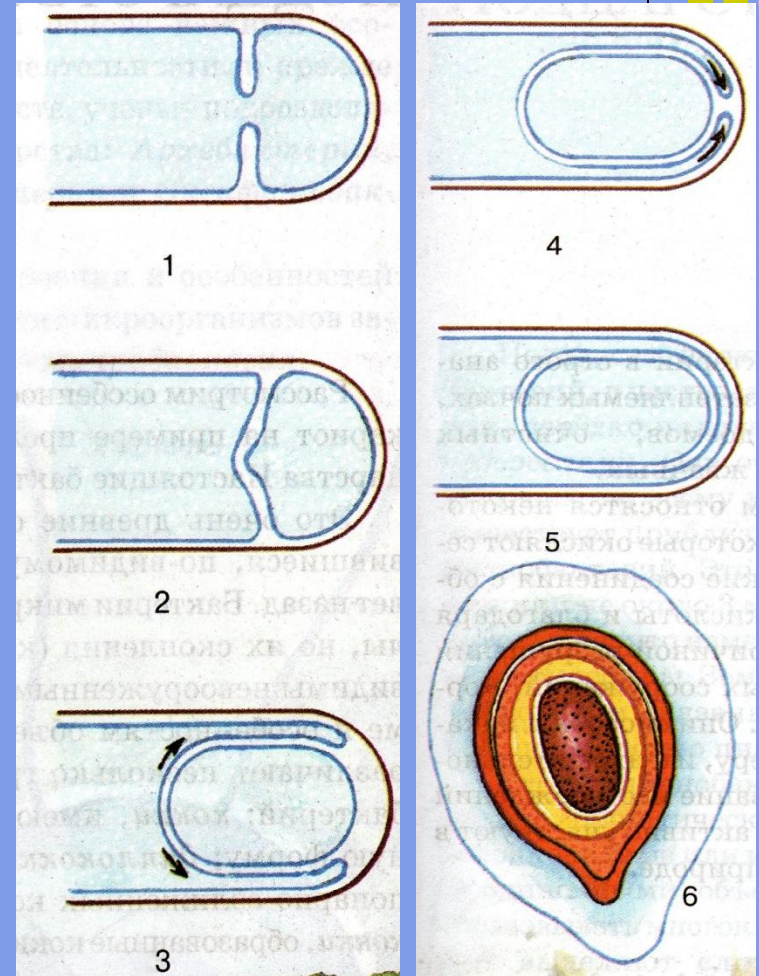


1. группа

Бактерии не погибают в глубоком вакууме в течении 2-х недель;

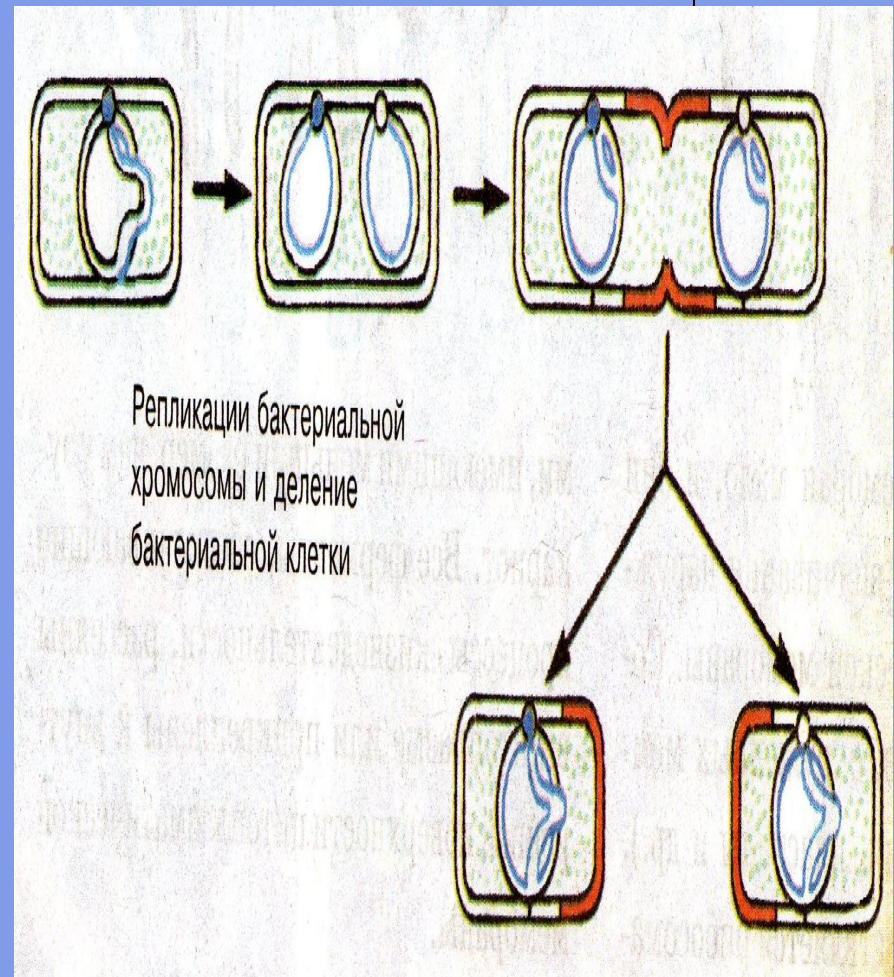
Не гибнут в открытом космосе под воздействием солнечной радиации;

Освоили все сферы жизни.



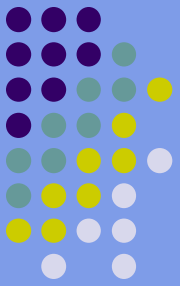
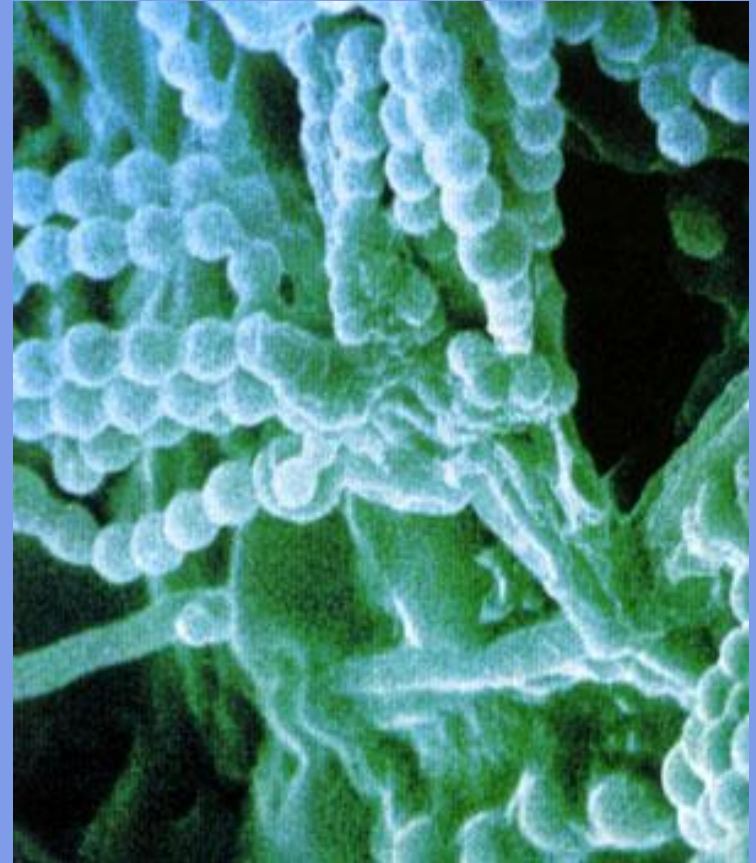
2. группа

Размножаются бактерии делением надвое;
Каждые 20 минут в благоприятных условиях количество некоторых бактерий может удваиваться;
Попав одна бактерия в организм человека, через 12 часов их может стать несколько миллиардов.

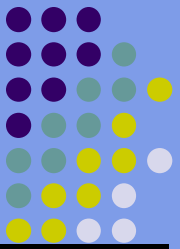


3. группа.

Клубеньковые бактерии.
Выделяют азотистые соединения, которое использует растение.
От растения бактерии получают углеводы и мин. соли.

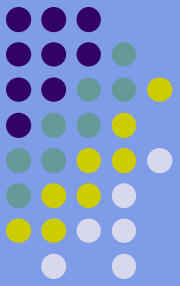


4. группа



Название болезни	Возбудитель	Поражаемые области тела	Способы распространения
1. Дифтерия	Палочковидная бактерия	Верхние дыхательные пути (глотка). Токсины разносятся с кровью	Капельная инфекция
2. Туберкулез	Палочковидная бактерия	Главным образом легкие	Капельная инфекция. Молоко больных животных
3. Холера	Бактерия в виде запятой.	Пищеварительный тракт (тонкий кишечник)	Фекальные загрязнения через воду, грязные предметы
4. Сальмонеллез	Палочковидная бактерия	Пищеварительный тракт	Через мясные продукты, сырые яйца зараженных животных

5. группа



Археобактерии

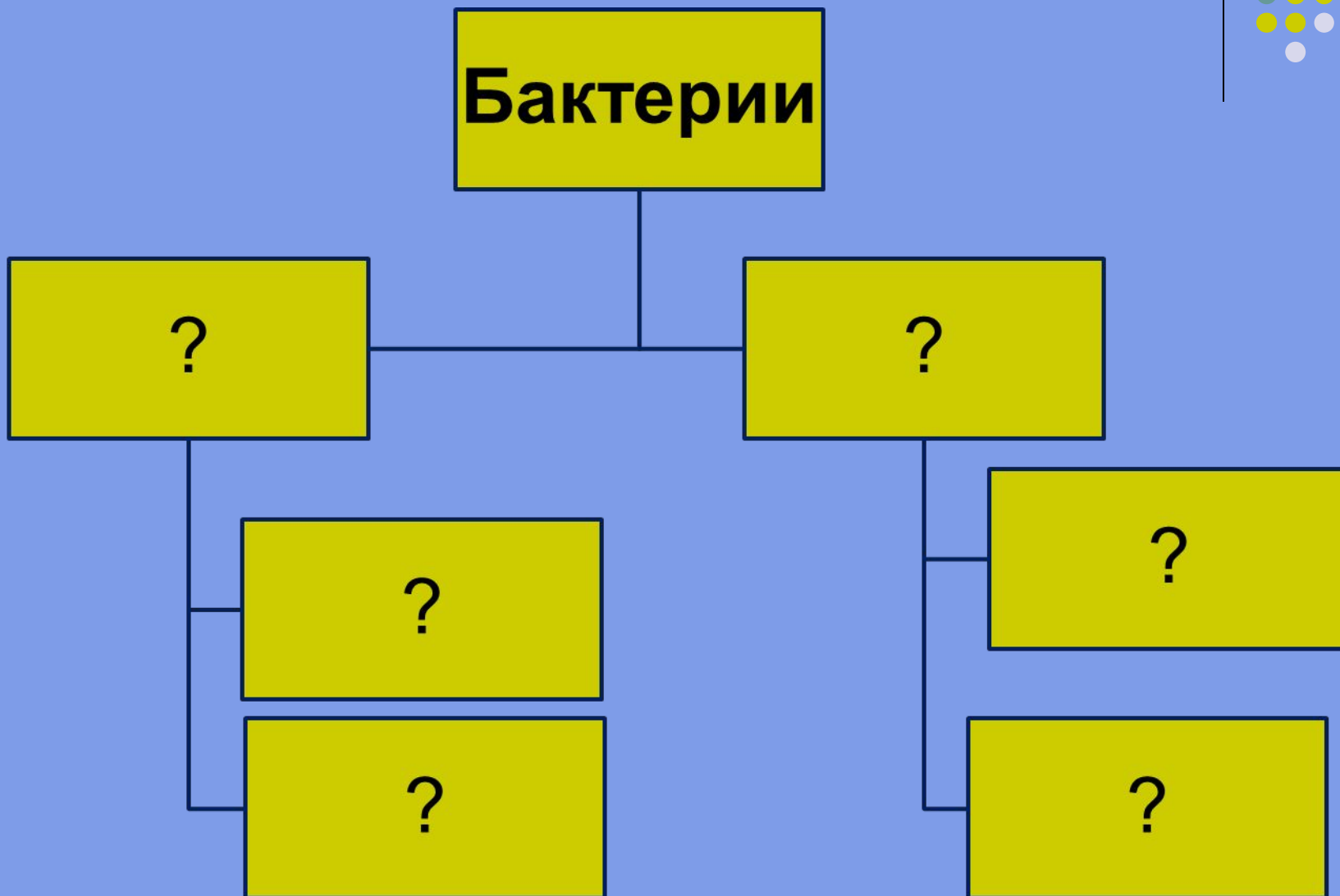
**Метано-
образующие**

**В результате обмена
Веществ образуют
Газ - метан**

Серобактерии

**Окисляют серу,
образуя серную к-ту.**

Заполните схему, показывающую разнообразие бактерий по способу питания



Домашнее задание

стр. учебника 11-14, творческое задание: подготовить подборку рисунков бактерий различных форм.

