

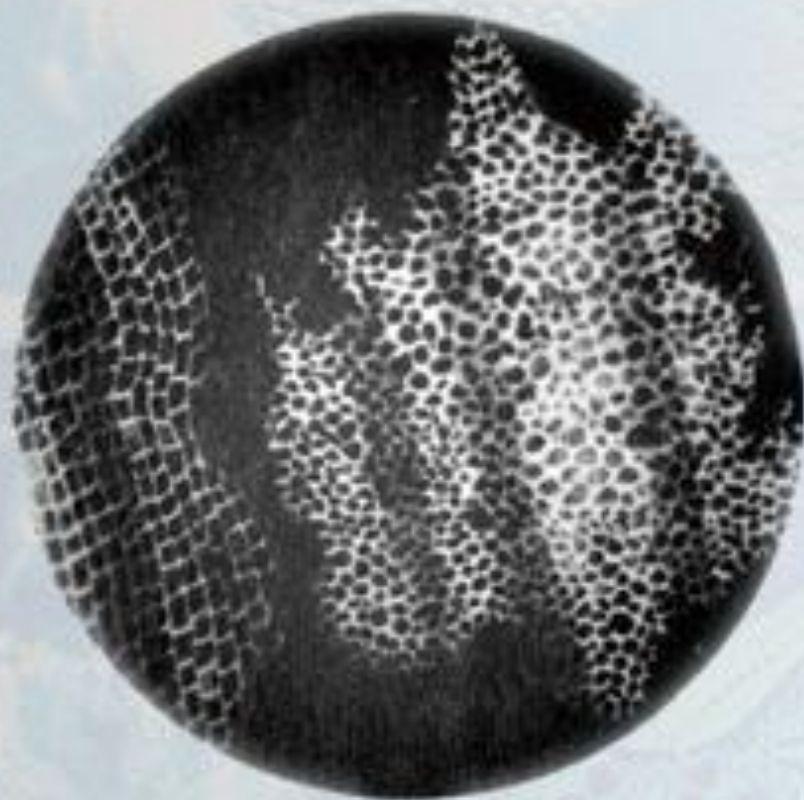


# ОСНОВНЫЕ ПРИЗНАКИ ЖИВОГО

6 класс

Маркова Лайма Валдисовна  
Пермский край, Красновишерский район, п.Усть-Язьва,  
МОУ Усть-Язьвинская СОШ

# 1) КЛЕТОЧНОЕ СТРОЕНИЕ



## 2) СХОДНЫЙ ХИМИЧЕСКИЙ СОСТАВ

- Неживая природа
  - Вода
  - Минеральные вещества
- Живая природа
  - Вода
  - Минеральные вещества
  - БЖУ,
  - нуклеиновые кислоты



Углекислый  
газ

Углекислый  
газ

Кислород

Кислород

Вода

БЖУ

Энергия

- **Обмен веществ обеспечивает**
- **Рост клеток**
- **Работу клеток и органов**
- **Восстановление клеток**

4) Питание – процесс  
получения питательных  
веществ из окружающей  
среды



5) Дыхание – процесс поглощения кислорода с выделением энергии

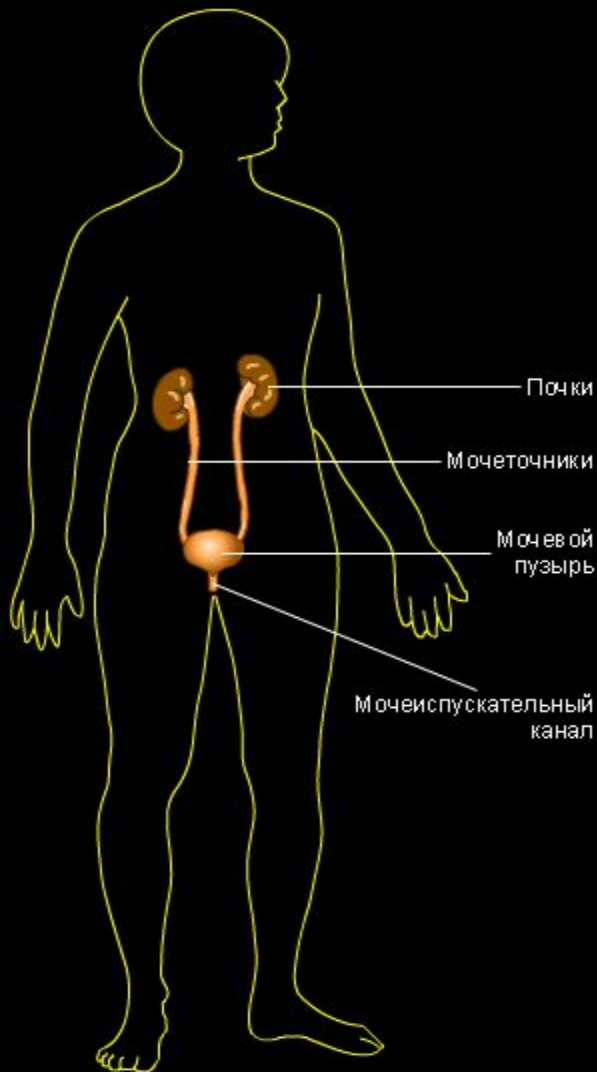
Кислород



Углекислый газ

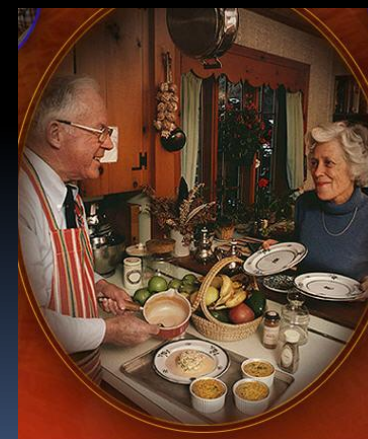
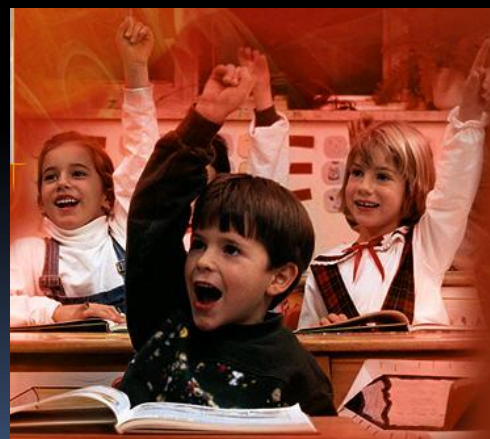
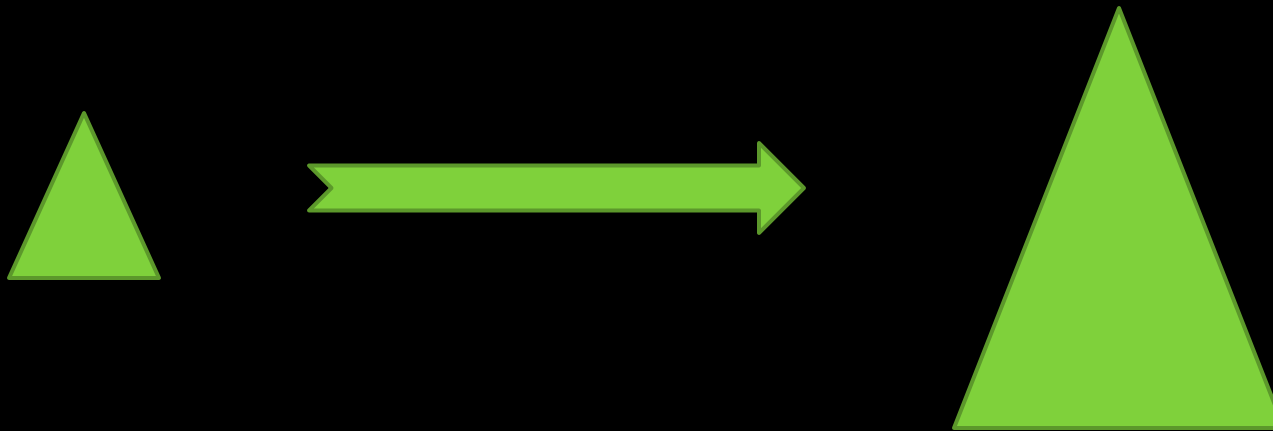
Энергия

# 5) Выделение – вывод из организма продуктов распада

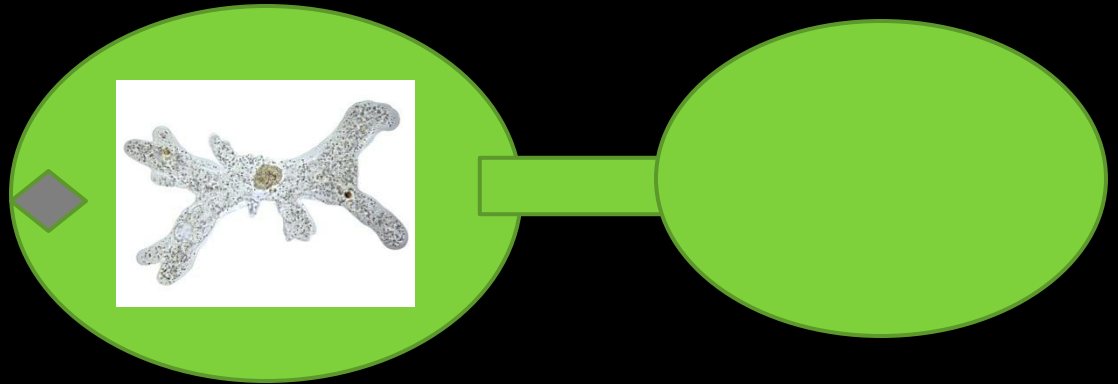




# 6) Рост и развитие



# 7) Раздражимость – способность организмов реагировать на изменения в окружающей среде



# 8) Движение



# Зачем животным нужно



Для добывания пищи



Для спасения от врагов

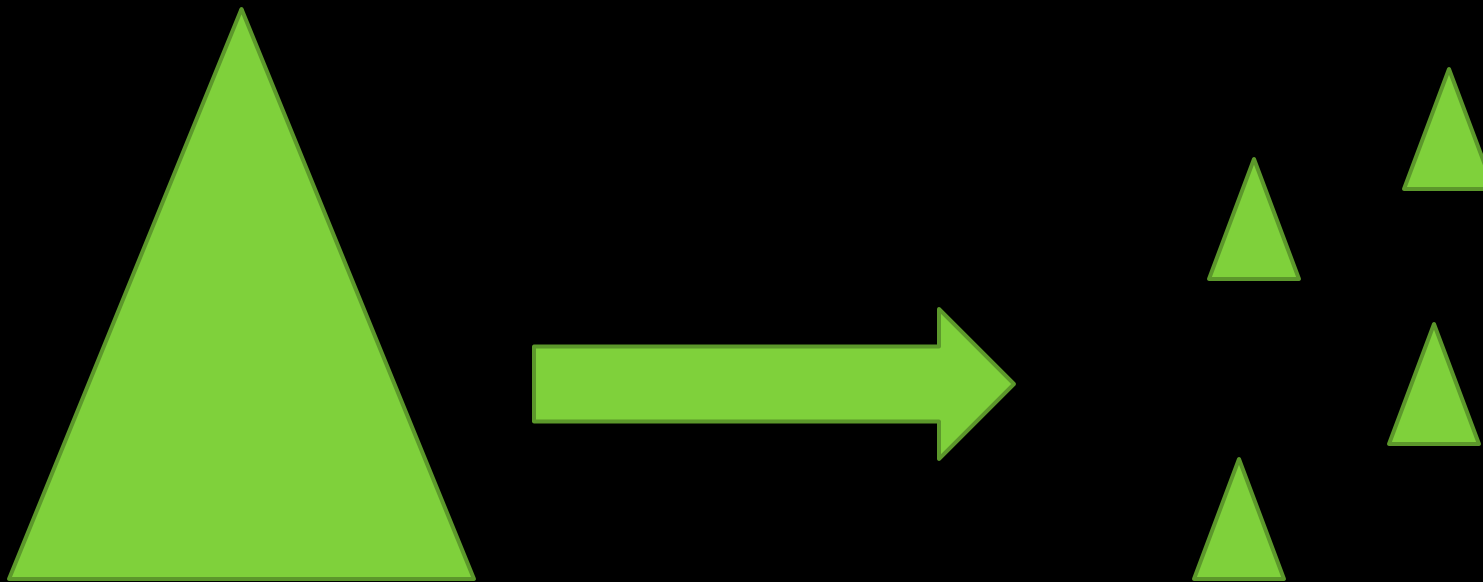
Для кочевок и перелетов

Растения тоже движутся, для многих характерна листовая мозаика – способность растений располагать листья в таком порядке, чтобы лучше усваивался

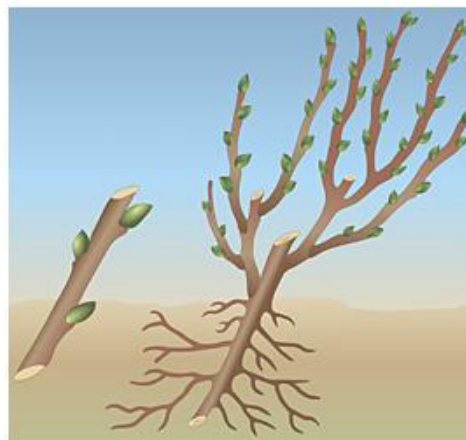


# 9) Размножение –

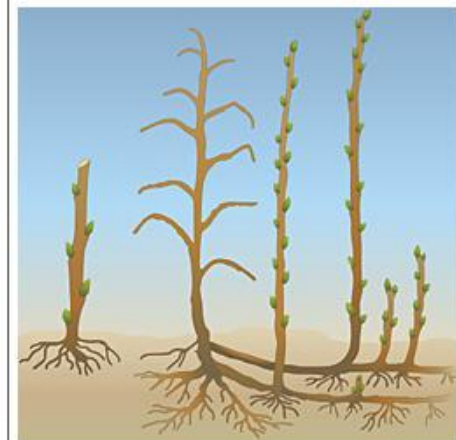
воспроизведение себе подобных



**Стеблевыми черенками**  
(смородина, тополь, ива)



**Корневыми отпрысками**  
(осина, рябина, тополь, осот)





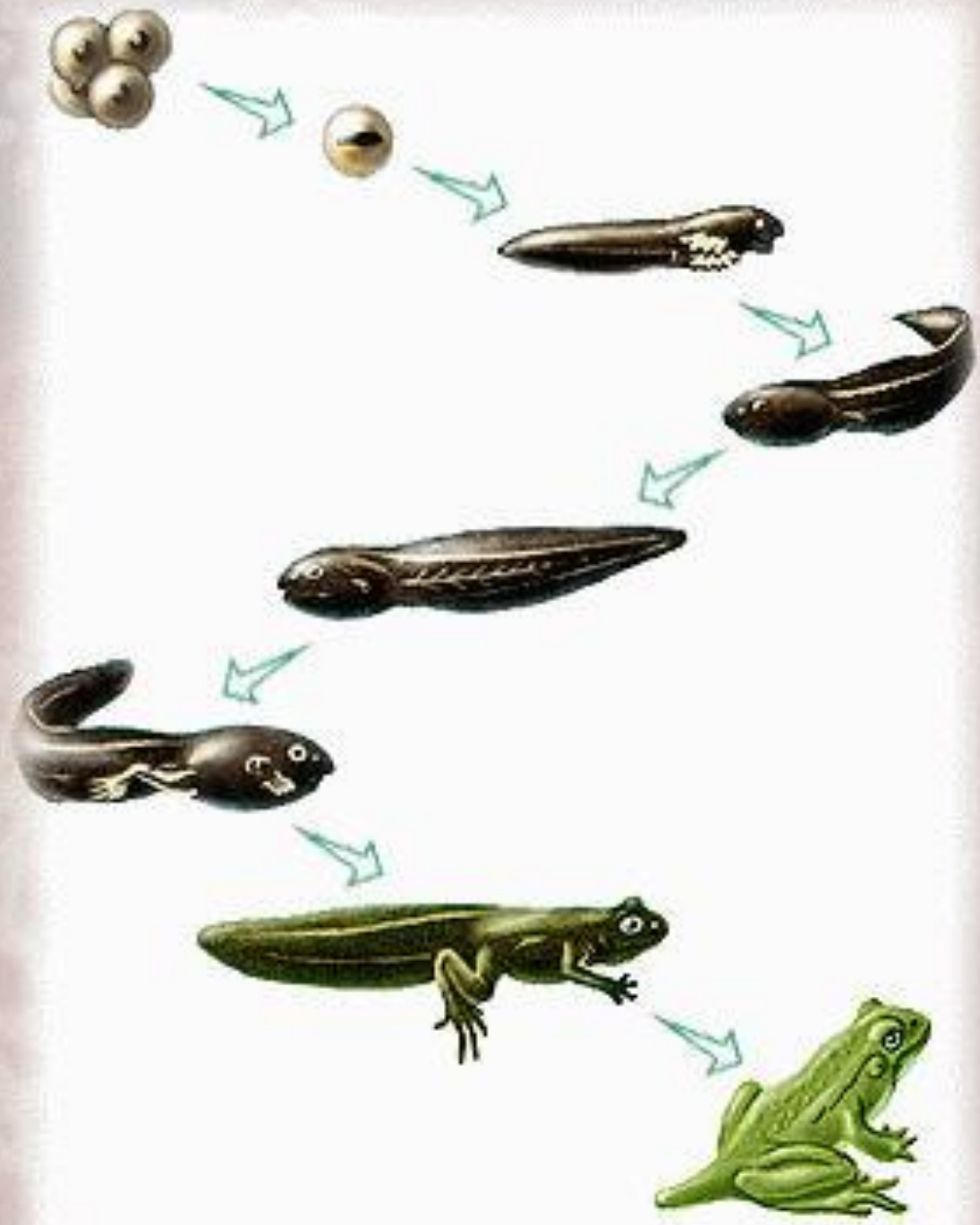
Яйцо

Гусеница

Куколка



Взрослое насекомое





# Ответ на вопросы:

- Процесс получения питательных веществ из окружающей среды?
- Способность организмов реагировать на изменения окружающей среды?
- Процесс поступления кислорода и выделения углекислого газа и энергии?
- Воспроизведение себе подобных?
- Процесс выведения из организма продуктов распада?

СПАСИБО ЗА  
ВНИМАНИЕ!

