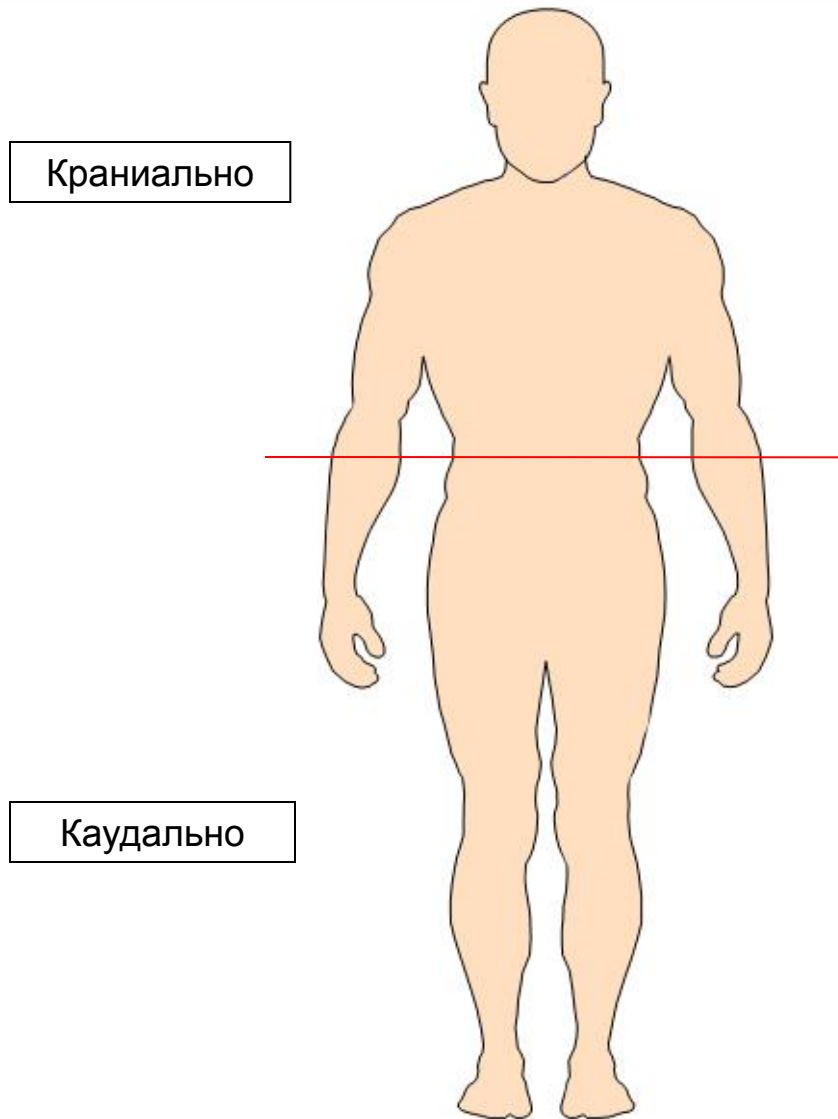


Основы анатомии и физиологии

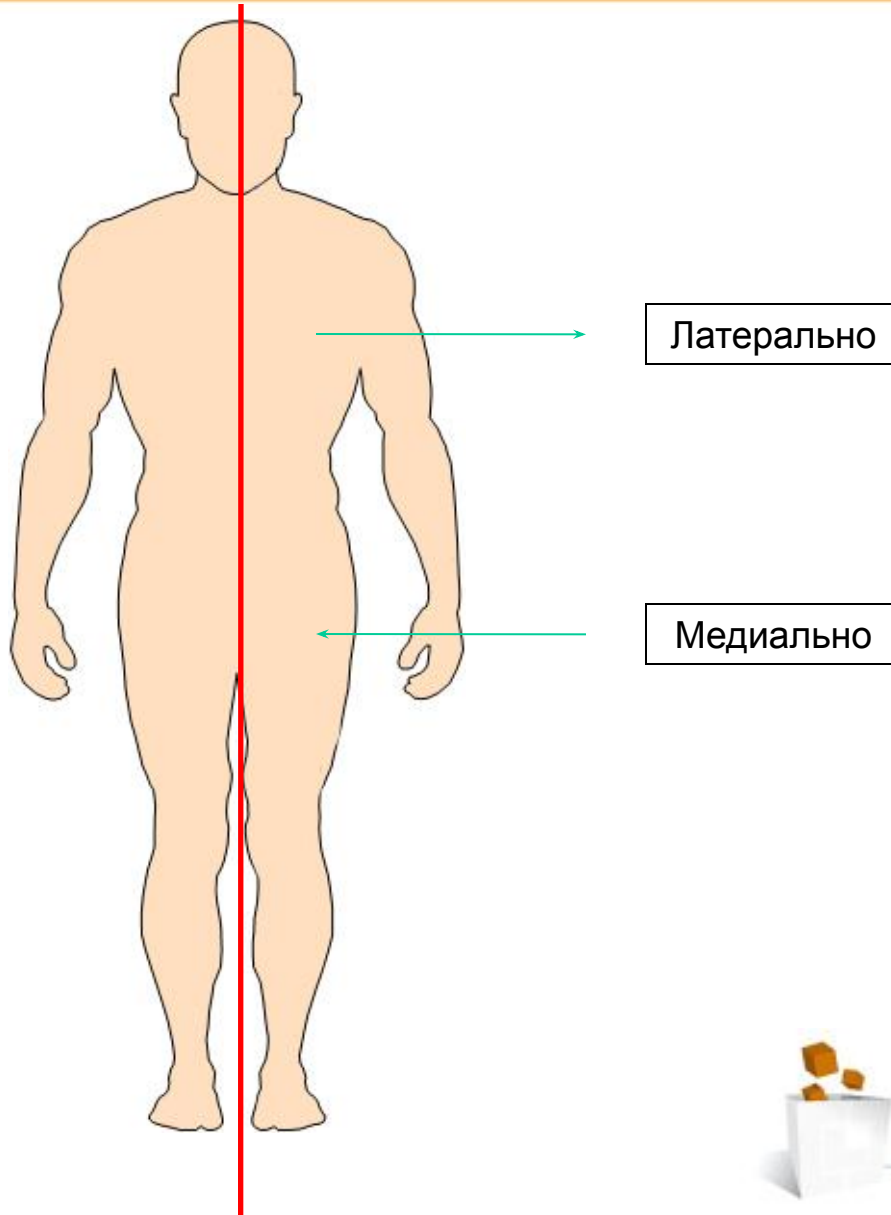
*Анна Кожемяка
26 июля 2010 года*



Деление в горизонтальной плоскости



Деление в вертикальной плоскости



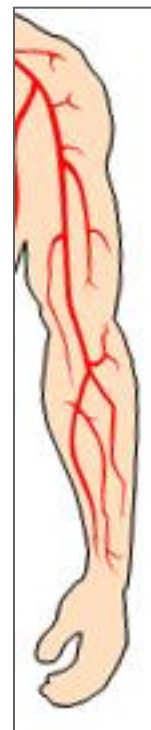
Определение отдаления

■ Анатомия:

- проксимально – ближе к сердцу
- дистально – дальше от сердца

■ Процедура и инструменты:

- проксимально – ближе к оператору
- дистально – дальше от оператора



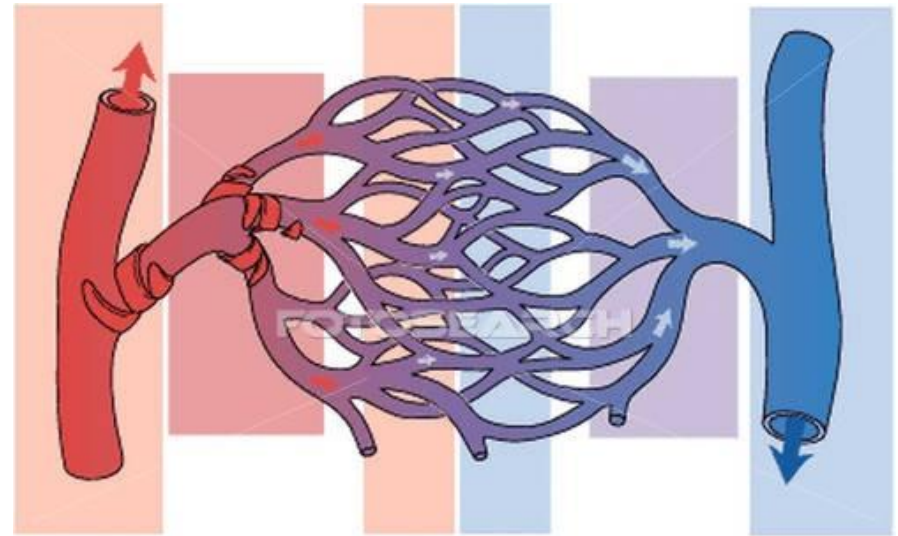
Проксимальн

o

Дистально

Артерии vs вены

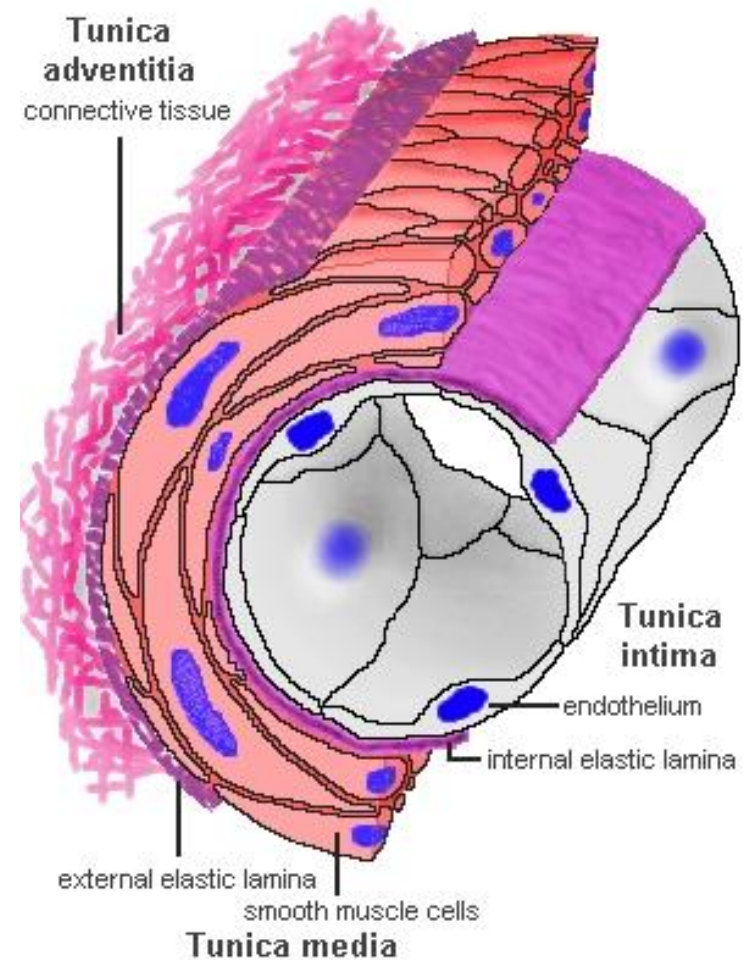
- **Сосуды:**
 - артерии – кровь от сердца
 - вены – кровь к сердцу
- Кровяное давление в венах < чем в артериях, движение крови медленнее
- Гемостаз при пункции вены ~ 5 минут



car09003 www.fotosearch.com

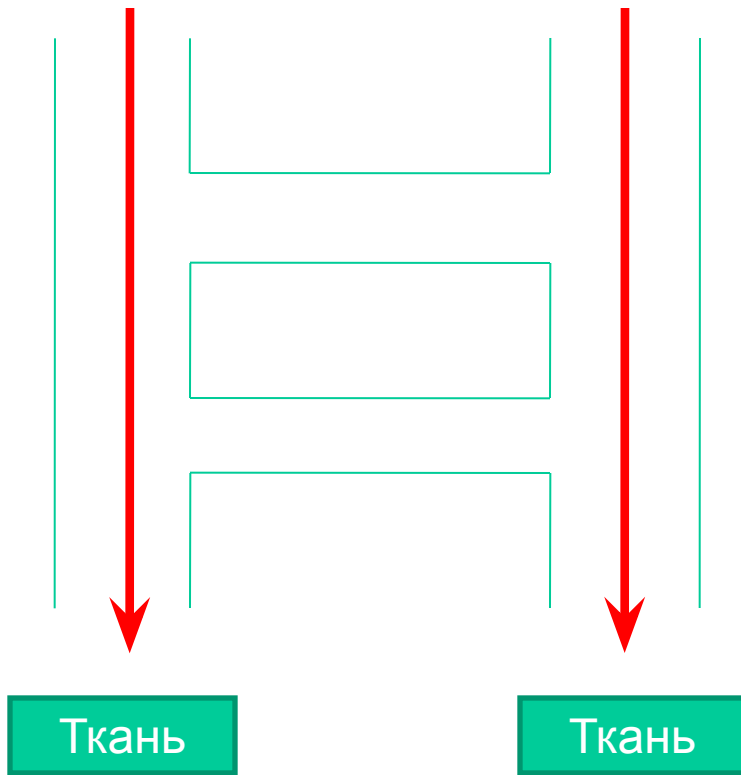
Анатомические слои сосудов

- **Адвентиция** – соединительная ткань, внешний слой
- **Медиа** – соединительная ткань, промежуточный слой
- **Интима** – эндотелиальный внутренний эластичный слой

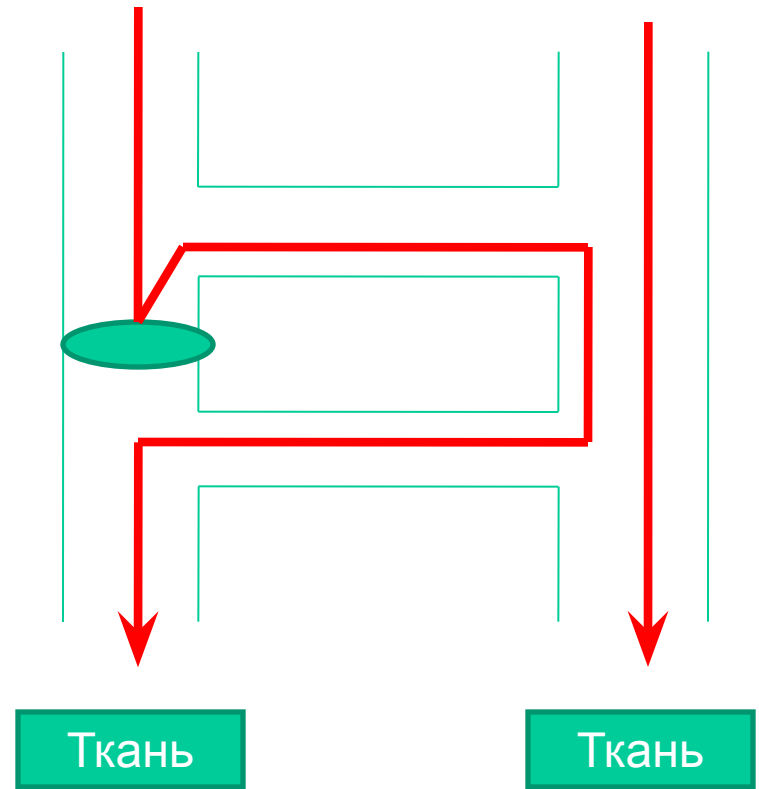


Коллатеральная циркуляция

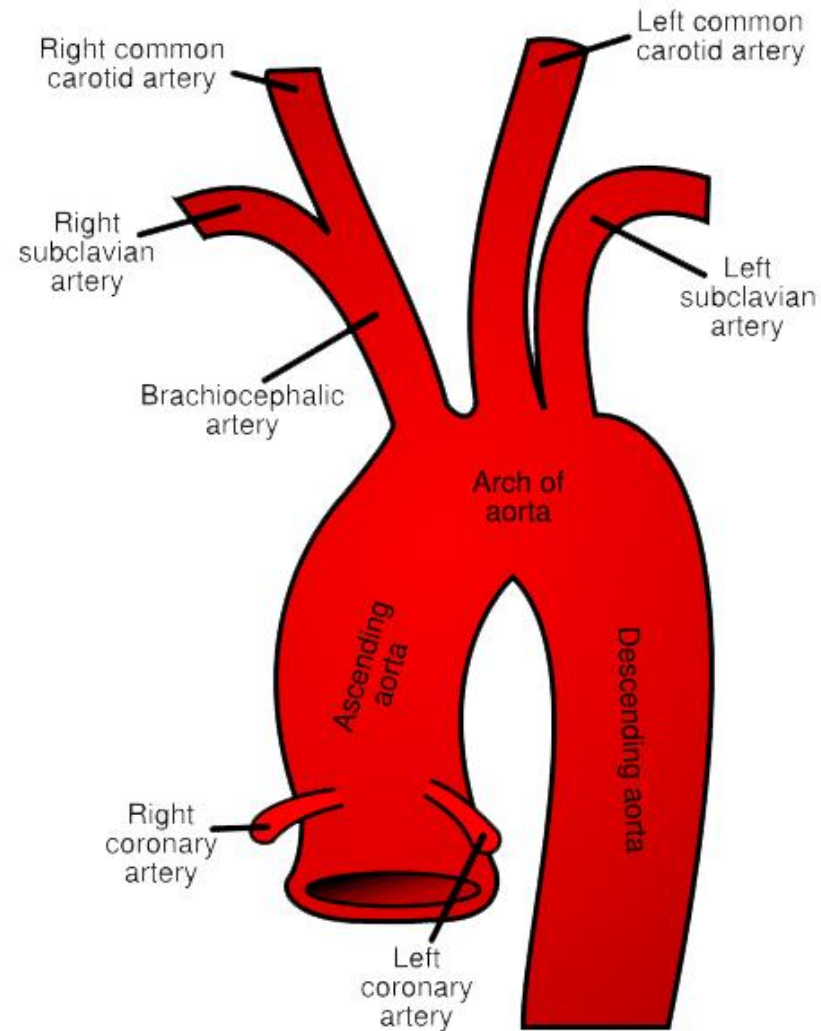
■ Здоровые сосуды



■ Стеноз

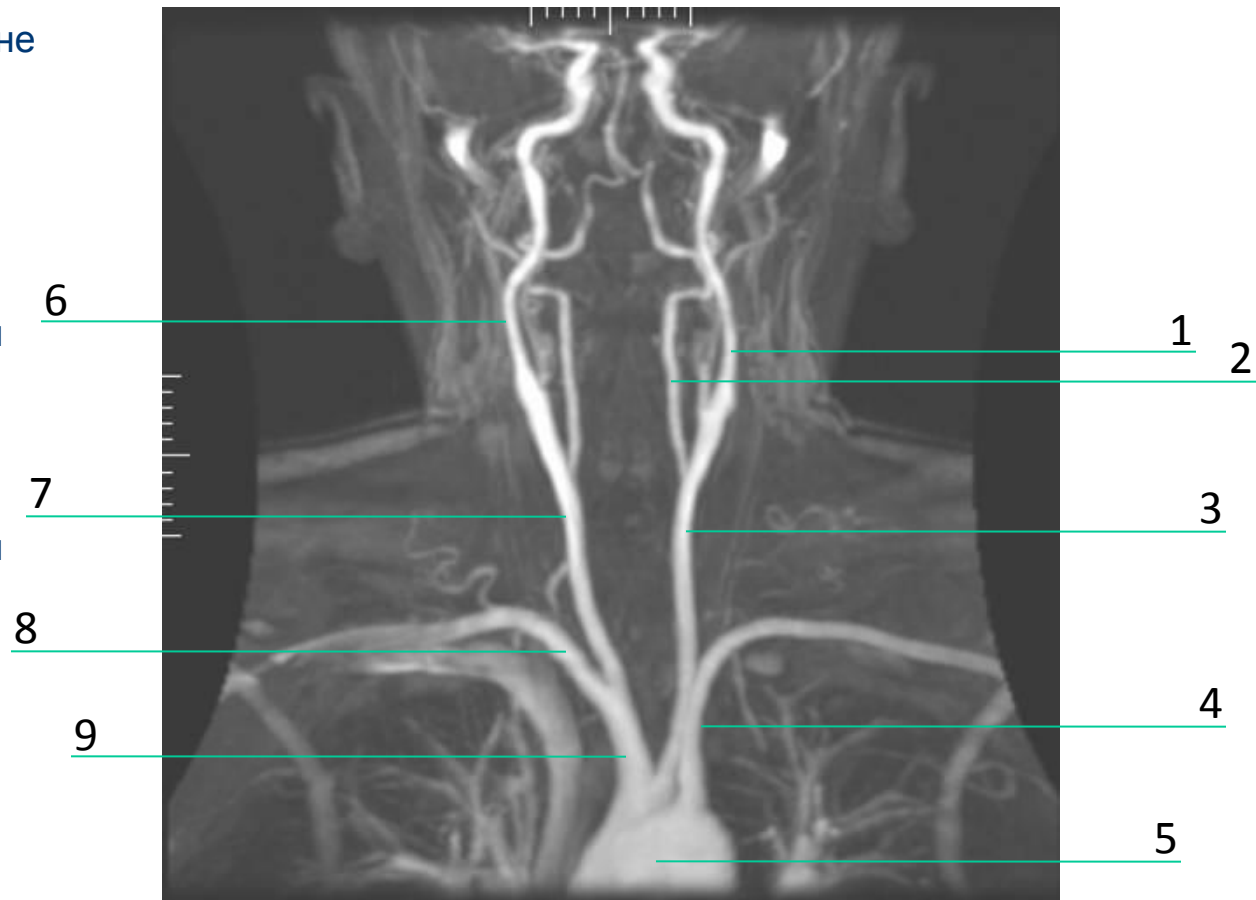


Анатомия дуги аорты



Сонные артерии

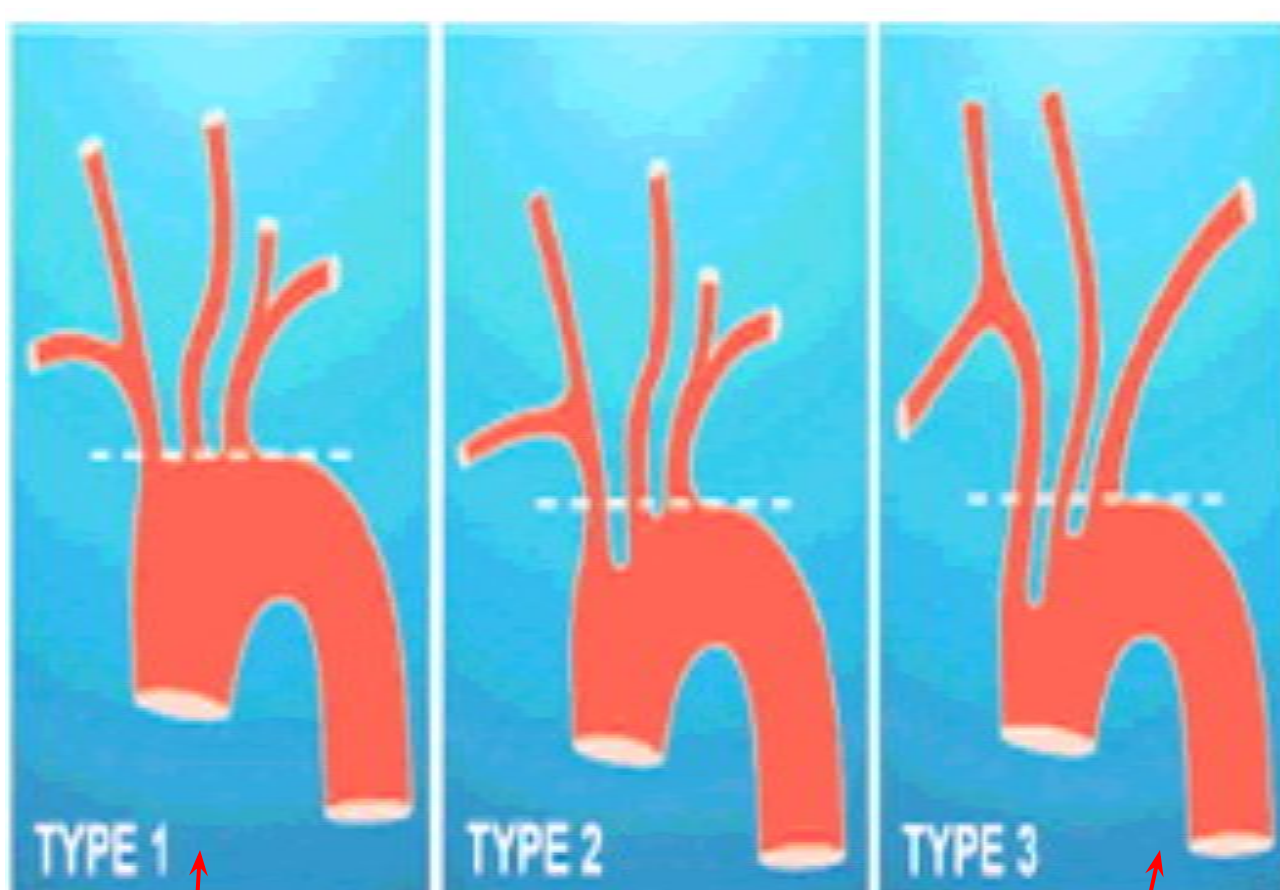
- Бифуркация ОСА – на уровне 4-го шейного позвонка (C4)
- ОСА ~ Ø 7-10 мм
- Внутренняя сонная артерия (Ø 4-6 мм) > по Ø наружной сонной артерии
- Внутренняя сонная артерия кровоснабжает мозг, нет ветвей
- Наружная сонная артерия кровоснабжает лицо, часто извитая, имеет ветви



- LAO/RAO?
- Поражение?



Сложность анатомии дуги аорты



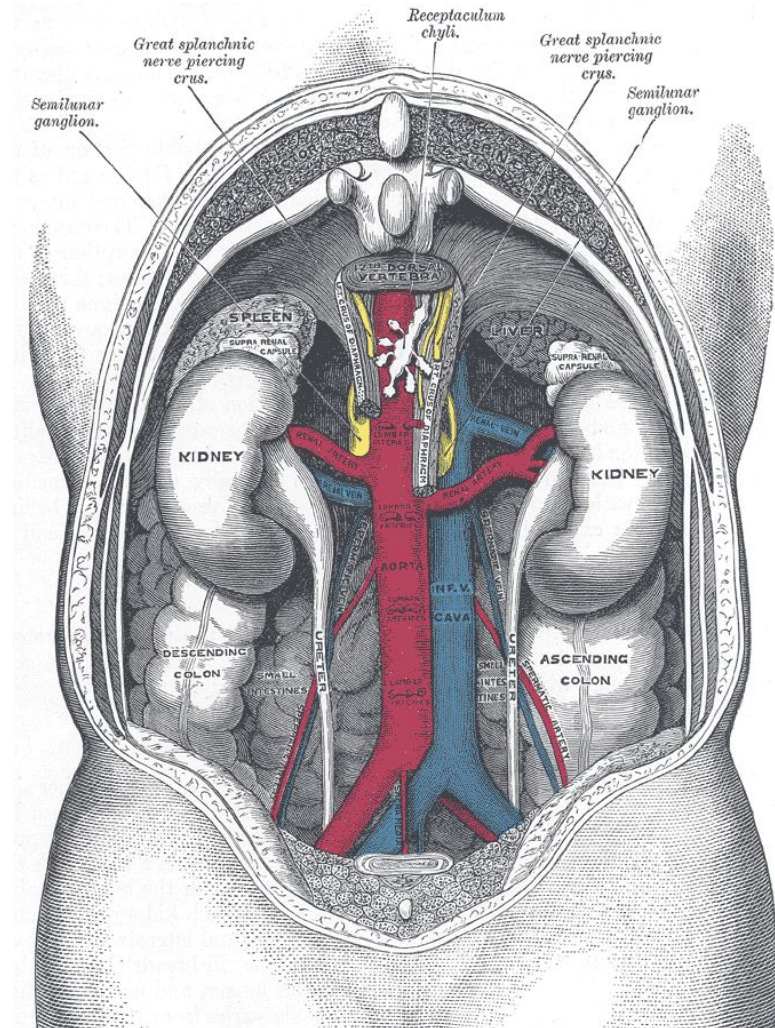
Самая простая

Самая сложная

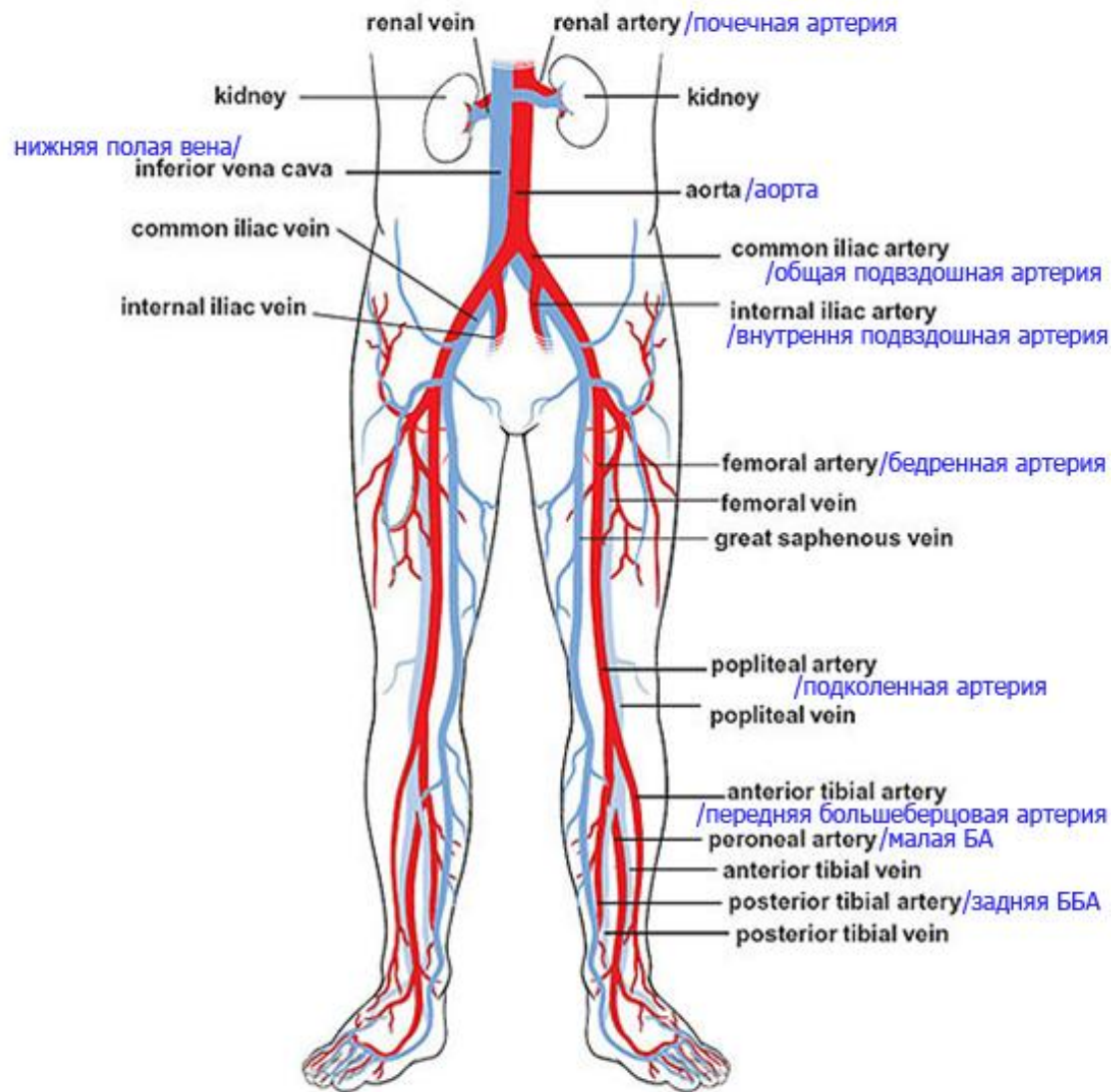


Почечные артерии

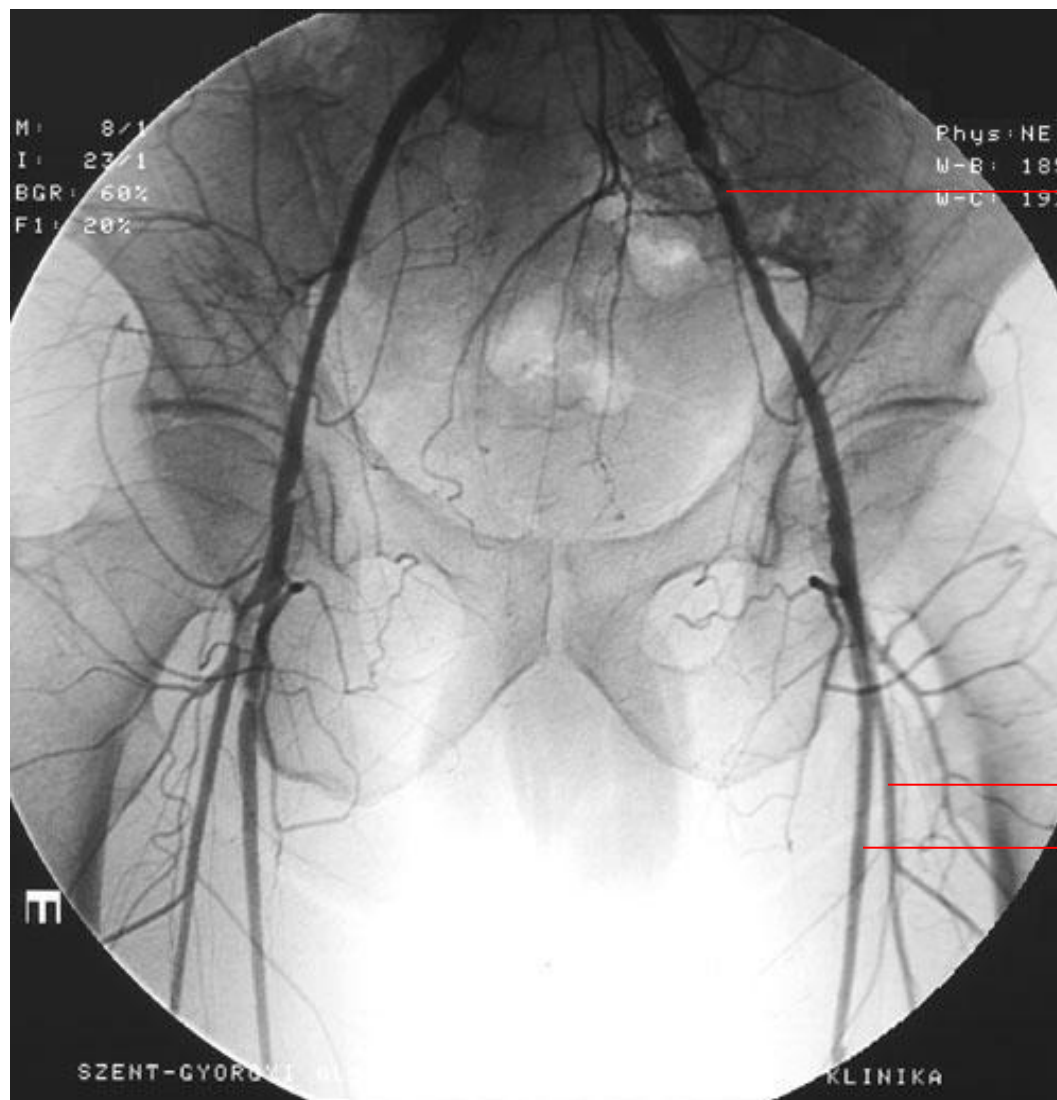
- Правая почечная артерия часто чуть выше левой
- Анатомические вариации:
 - 📌 Раннее деление артерий
 - 📌 Вспомогательные ветви почечных артерий

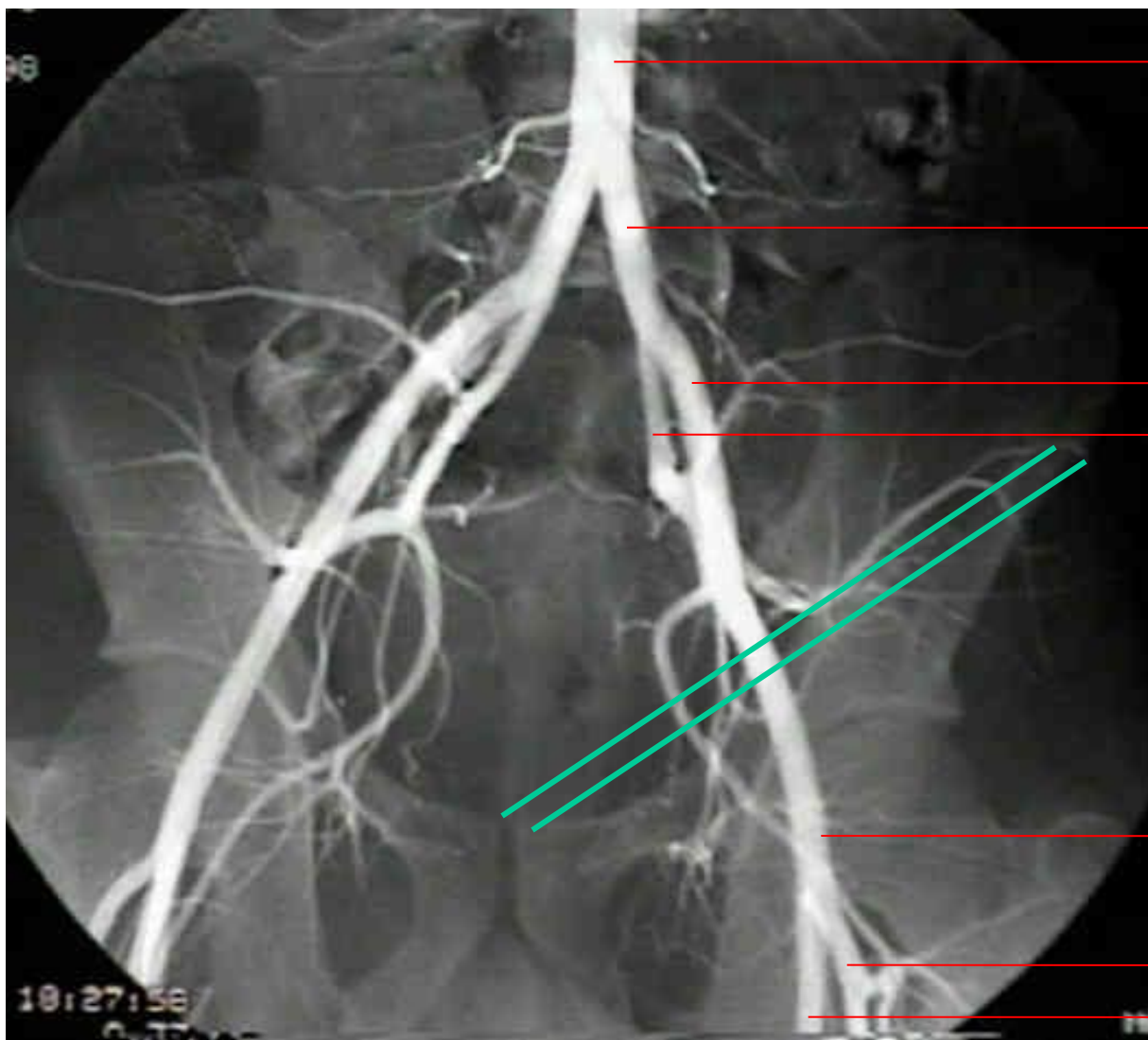


Артерии нижних конечностей



■ Поражение?





1

2

3

4

5

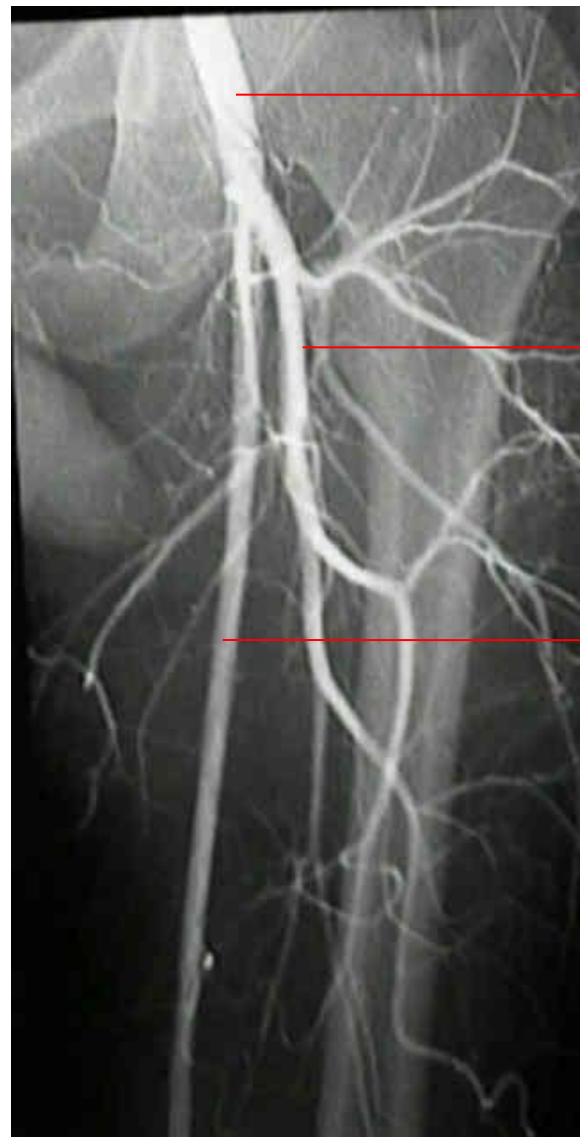
6

7



Не для распространения

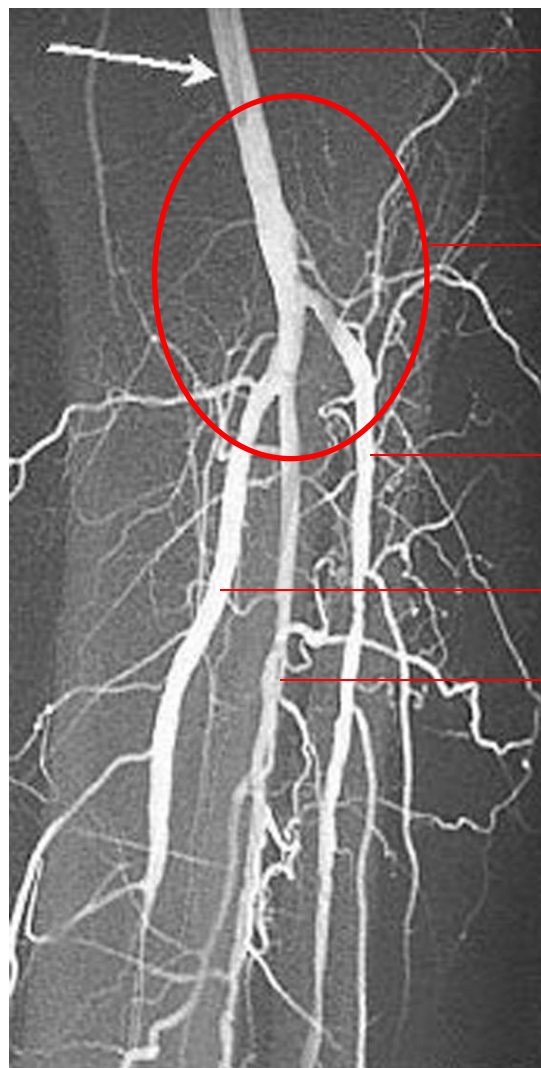
- Правая или левая конечность?



1

2

3



1

2

3

4

5

Не для распространения

Словарь

- Перфузия
- Протрузия / пролапс
- Стеноз
- Окклюзия
- Диссекция
- Перфорация
- Аневризма
- Спазм / вазоспазм
- Бляшка
- Эмбола
- Тромб
- Контралатерально / ипсилатерально
- Ретроградно / антеградно
- Реканализация / реваскуляризация



Диагностическая процедура

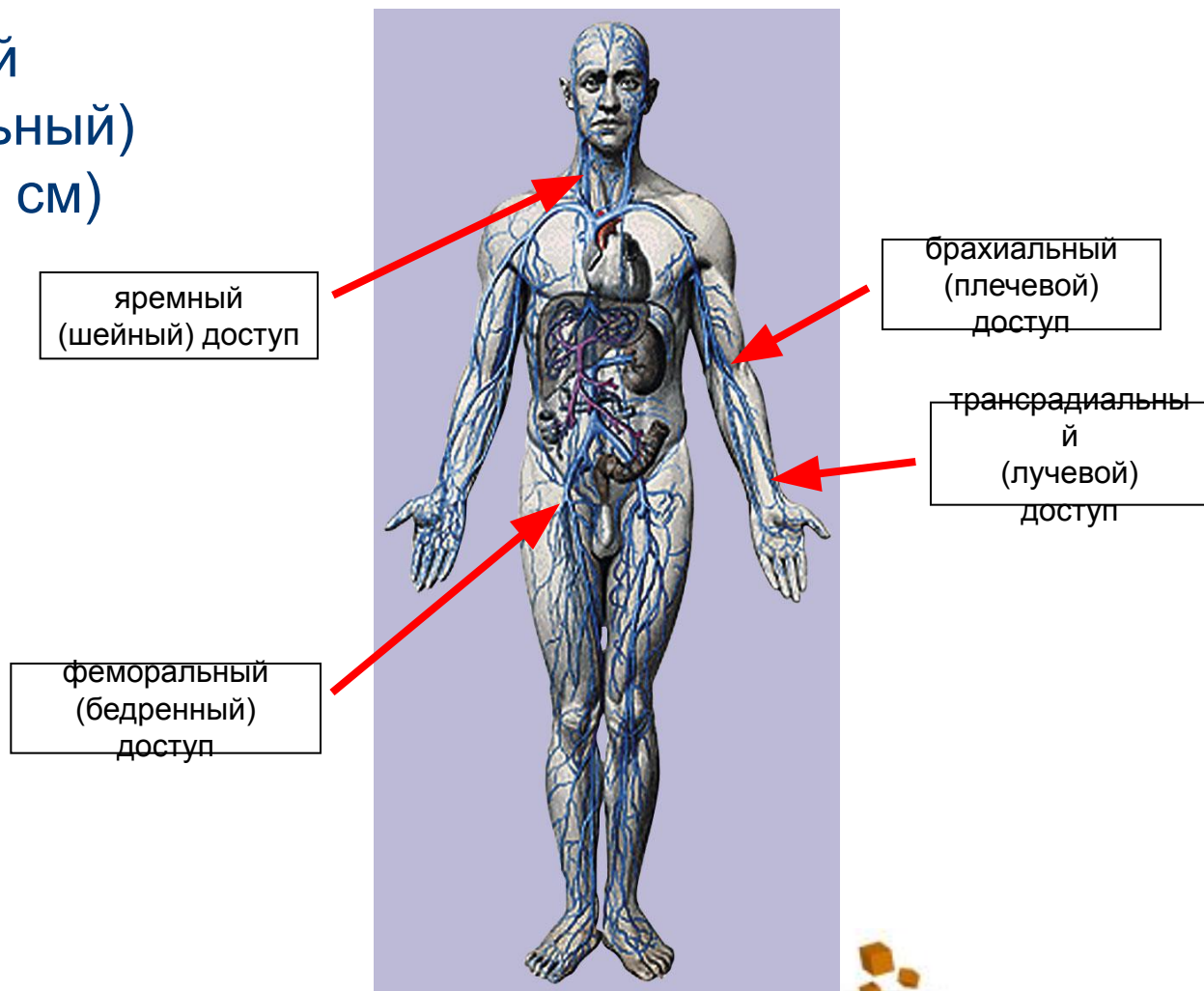
Последовательность:

- Бритье
- Пальпация
- Анестезия
- Пункция (активно пульсирующая кровь – артерия)
- Удаления мандрена иглы
- Введение 0,035" мини-проводника либо проводника
- Введение интродьюсера
- Удаление дилататора
- Введение диагностического катетера



Доступ

- Правый плечевой доступ (брахиальный) > левого (~ на 10 см)



Вопросы?

