

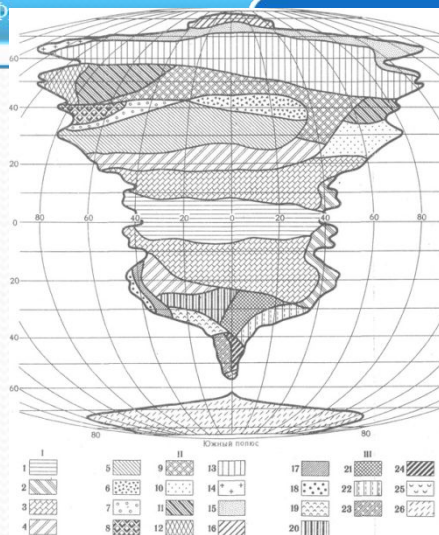
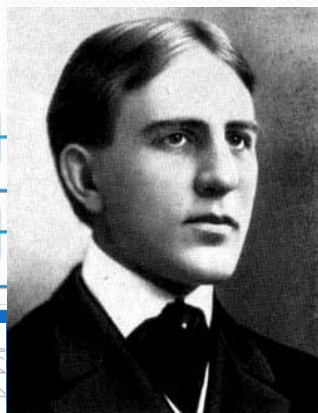
# Лекция

## Основы фитоценологии

Фитоценология

Геоботаника

Ф



ЭКОЛОГО-ФЛОРИСТИЧЕСКАЯ

классификация (Браун-Бланке)

Лектор:  
к.б.н., доц. кафедры  
фармакогнозии и ботаники  
Качкин К.В.

Новосибирск - 2016

## *План лекции:*

- 1. Фитоценология, геоботаника, фитосоциология.*
- 2. Понятие о растительности.*
- 3. Высотная поясность растительности.*
- 4. Растительность земного шара.*
- 5. Идеальный континент.*



# *Фитоценология, геоботаника, фитосоциология*

**Фитоценоз** – совокупность растений, произрастающих на однородном участке и находящихся в тесной взаимосвязи между собой и с условиями местообитания.

# Фитоценология, геоботаника, фитосоциология

Фитоценология

Геоботаника

Фитосоциология

## *Понятие о растительности*

***Растительность*** - совокупность растительных сообществ (фитоценозов), населяющих Землю или отдельные ее регионы.



## *Понятие о растительности*

***Растительный покров*** - совокупность фитоценозов и составляющих их флор.

## *Понятие о растительности*

***Синтаксономия*** – раздел фитоценологии, занимающийся классификацией и номенклатурой фитоценозов и растительности.

## *Понятие о растительности*

**Ассоциация** - растительное сообщество определенного флористического состава с особыми условиями существования, особой физиономией.

Определение дано на III Международном ботаническом конгрессе в Брюсселе в 1910 году.

Ассоциация – наименьшая единица классификации растительности.



# *Понятие о растительности*



# Понятие о растительности

Дискретный  
подход

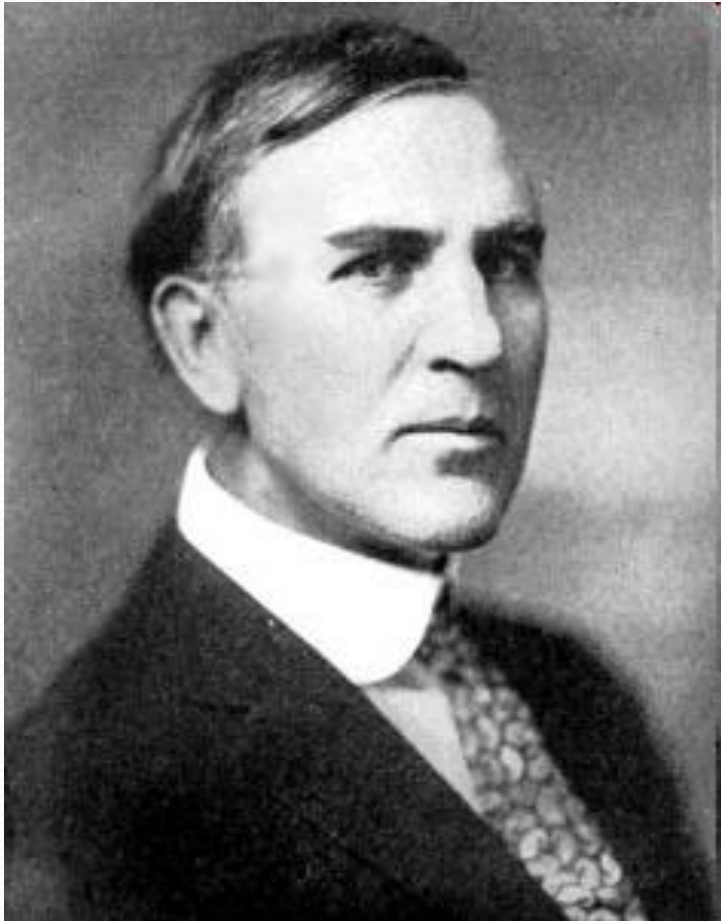
- Доминантная классификация

Континуальный  
подход

- Эколого-флористическая классификация (Браун-Бланке)



# Понятие о растительности



**Жозиас Браун-Бланке**  
(фр. *Josias Braun-Blanquet*;  
1884—1980) –

Швейцарский геоботаник, создатель  
современной школы классификации  
растительности.

## *Понятие о растительности*

Вертикальная структура фитоценоза – *ярусность*.



# Лесное сообщество. Ярусы.



**мохово-  
лишайниковый**



**травянисто-  
кустарничковый**



**кустарниковый**



**древесный**

## *Понятие о растительности*

Горизонтальная структура фитоценоза –  
*мозаичность.*



## Понятие о растительности

**Сукцессия** (от лат. *succesio* — преемственность, наследование) – последовательная необратимая смена одних фитоценозов другими.

# Понятие о растительности



**Фредерик Клементс**  
(англ. *Frederic Edward Clements*;  
1874—1945) –

Американский ботаник, эколог растений,  
миколог. Автор современных представлений о  
динамике растительных сообществ



# *Понятие о растительности*



## *Понятие о растительности*

***Растительная зона*** – более или менее обширная территория Земли, на которой распространен один и тот же тип зональной растительности.



## *Понятие о растительности*

*Растительные зоны* в зарубежной и некоторой современной отечественной литературе называются *биомами*.

# *Понятие о растительности*

## *Основные растительные зоны Земли*

### **Тропический климат**

- Влажные, или дождевые тропические леса
- Листопадные тропические леса
- Саванны
- Тропические и субтропические пустыни и полупустыни.



# *Понятие о растительности*

## *Основные растительные зоны Земли*

### **Субтропический климат**

- Жестколистные леса и кустарниковые заросли
- Лавролистные леса

# *Понятие о растительности*

## *Основные растительные зоны Земли*

### **Умеренный климат**

- Умеренные дождевые вечнозеленые леса
- Летнезеленые лиственные леса
- Степи и пустыни
- Бореальные хвойные леса



# *Понятие о растительности*

## *Основные растительные зоны Земли*

### **Полярный климат**

- Тундра
- Субполярная растительность

# *Высотная поясность растительности*

***Высотная поясность*** – поясное распределение растительности в горах.

Причина высотной поясности – изменение климата в вертикальном направлении.



## *Высотная поясность растительности*

Высотная поясность в общем плане сходная с широтной зональностью растительности, т.е. распределением растительных зон по широтам Земного шара.

# *Высотная поясность растительности*

Отличия высотной поясности от широтной зональности:

- Вместо тундр высокогорные альпийские луга.
- Более резкая смена растительных зон.



# *Растительность Земного шара*

## *Интразональная растительность –*

растительность особых нетипичных для данной зоны условий среды, встречающаяся пятнами на фоне зональной растительности, нигде не образующая особой зоны.

Например, луга, болота, растительность солончаков.

# *Растительность Земного шара*

***Экстразональная растительность*** – растительность особых нетипичных для данной зоны условий среды, встречающаяся пятнами на фоне зональной растительности, образующая собственную зону.

Например, участки степи в лесостепной зоне, участки.



# Растительность Земного шара



**Карл Тролля**  
(нем. *Carl Troll*;  
1800—1975) –

Немецкий географ, основатель науки  
геоэкологии.

Автор современной модели идеального  
континента.

