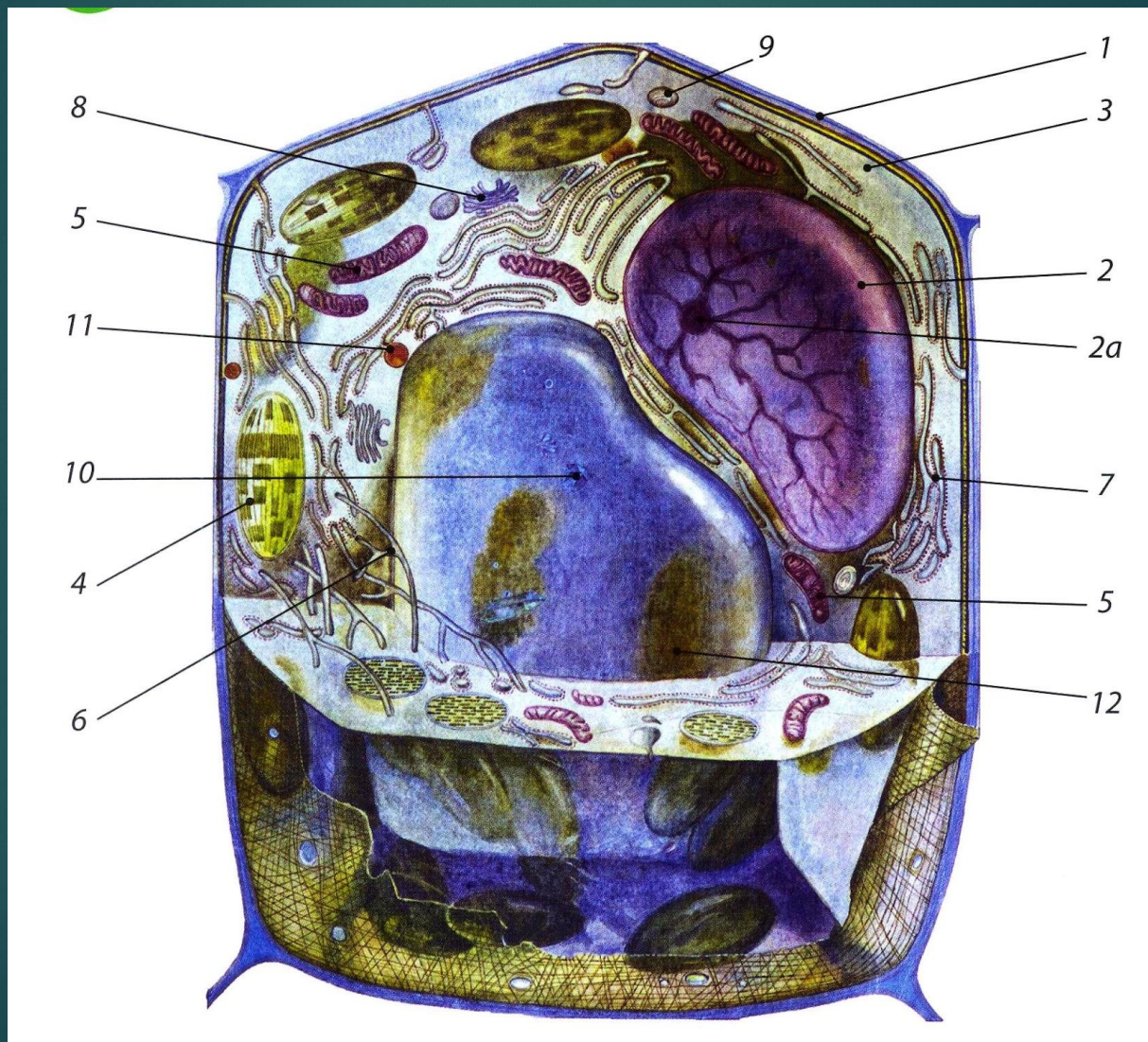
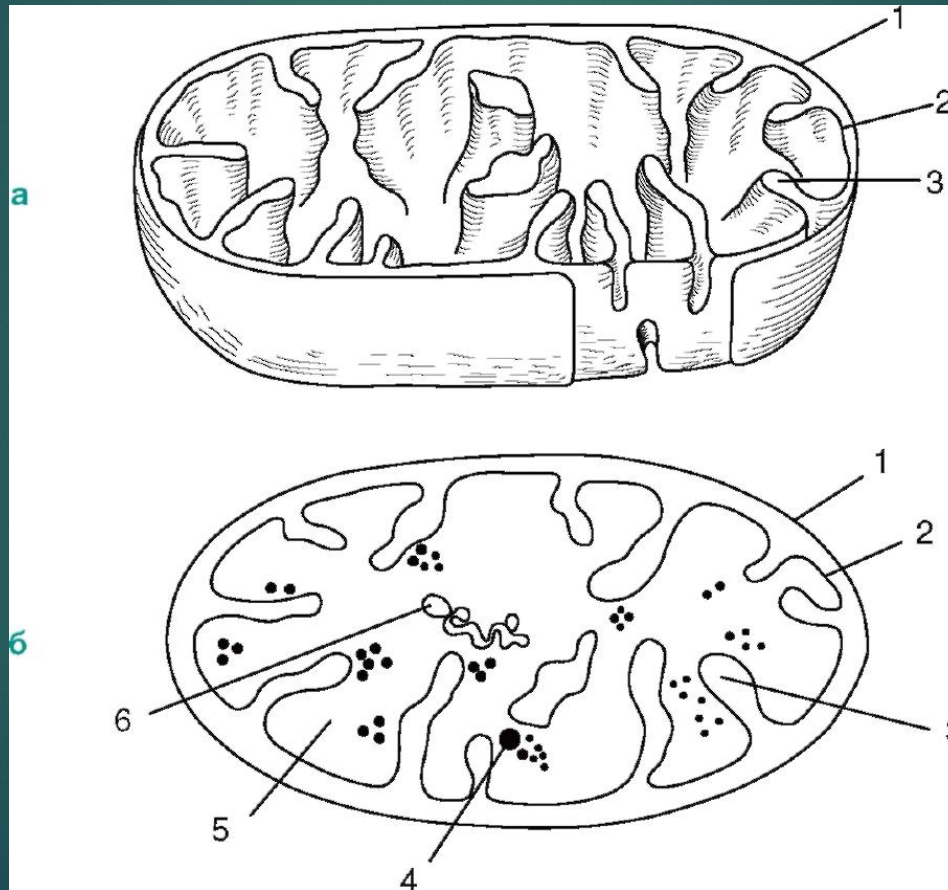


# **ОСНОВЫ ГИСТОЛОГИИ. РАСТИТЕЛЬНАЯ КЛЕТКА.**

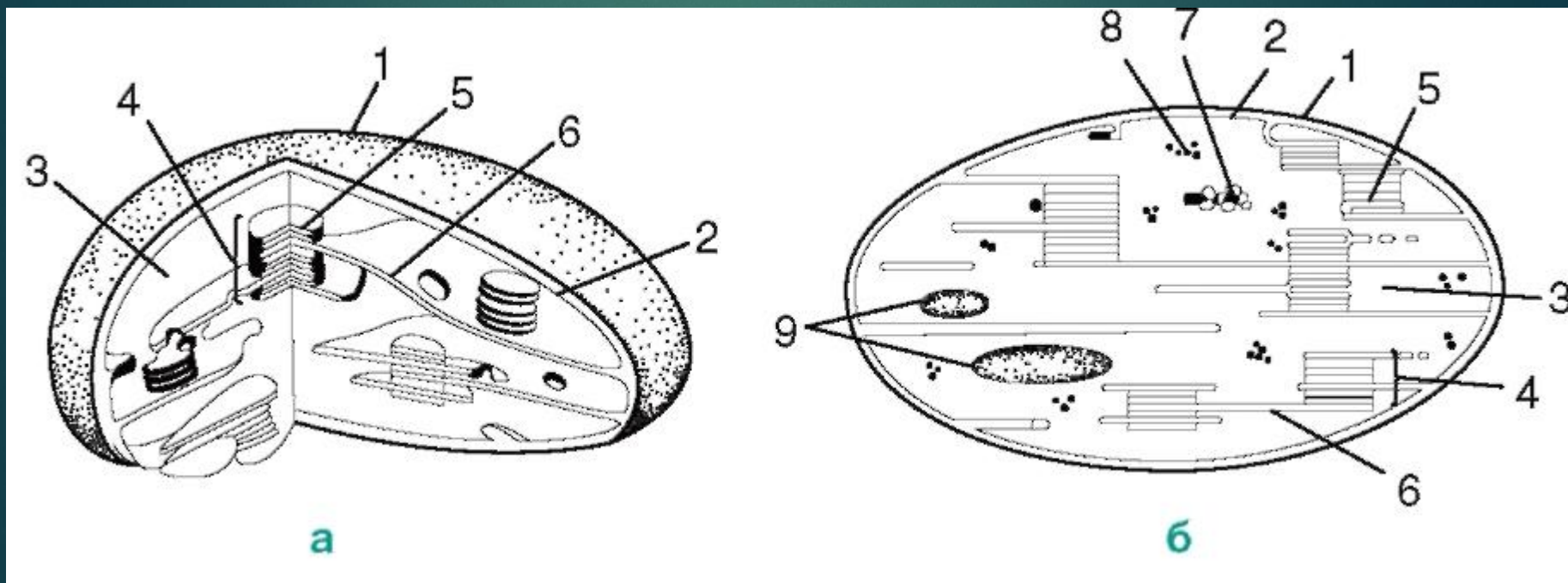
# Растительная клетка



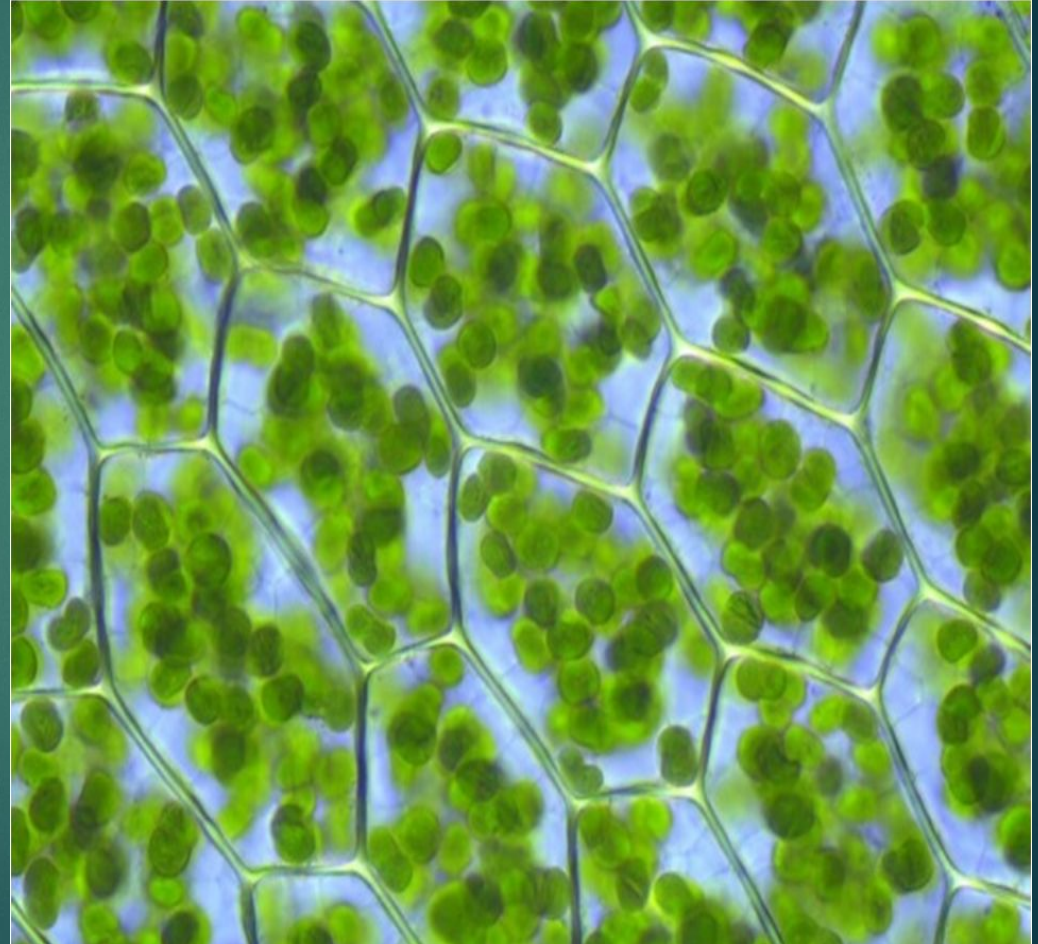
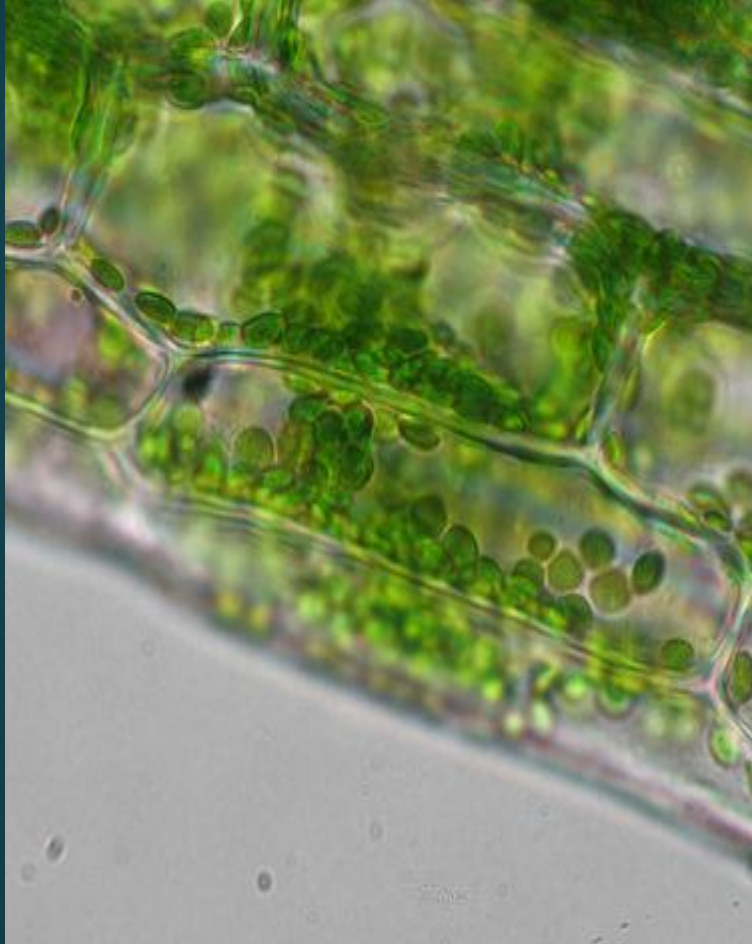
# МИТОХОНДРИИ



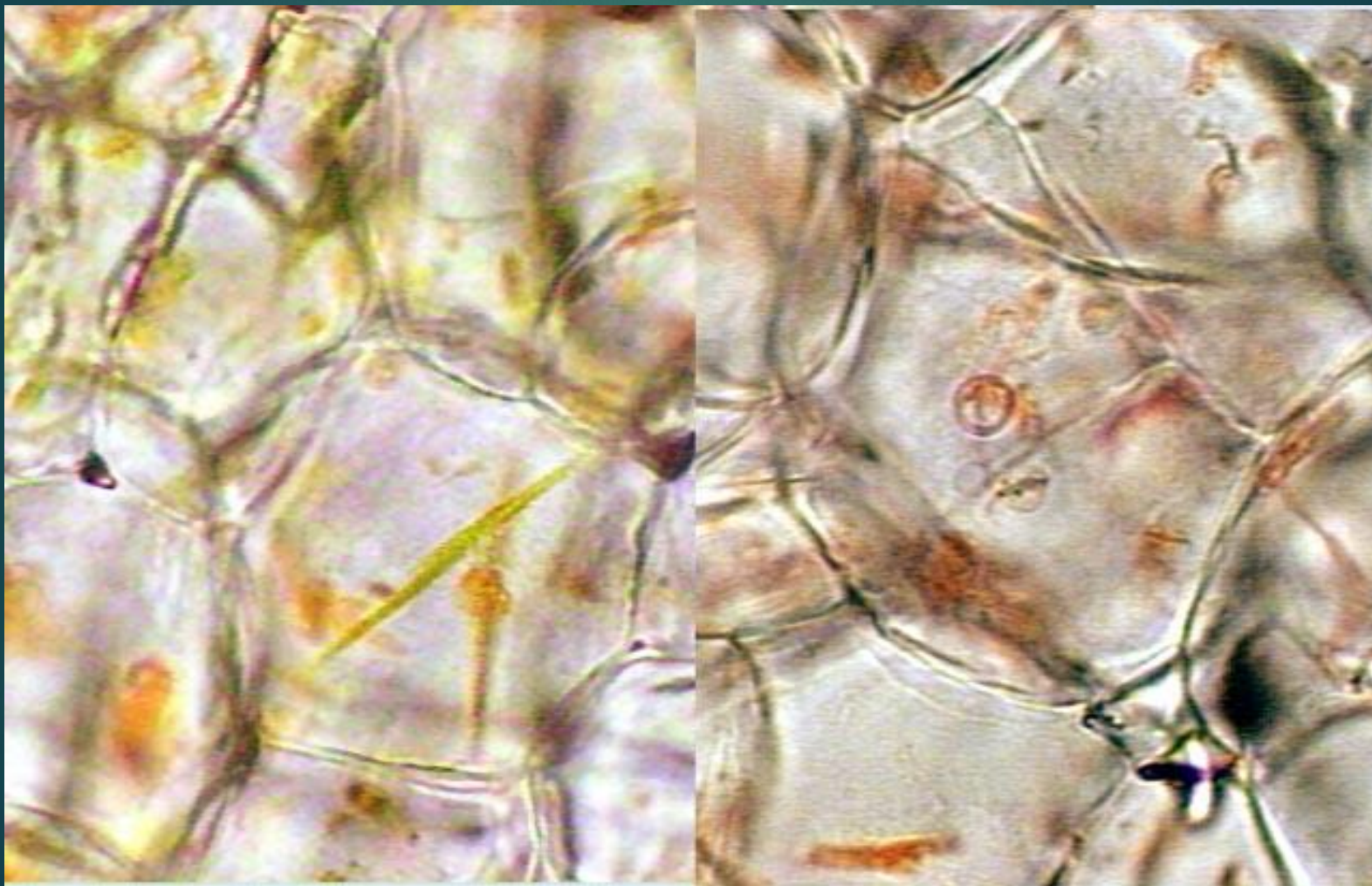
# ПЛАСТИДЫ



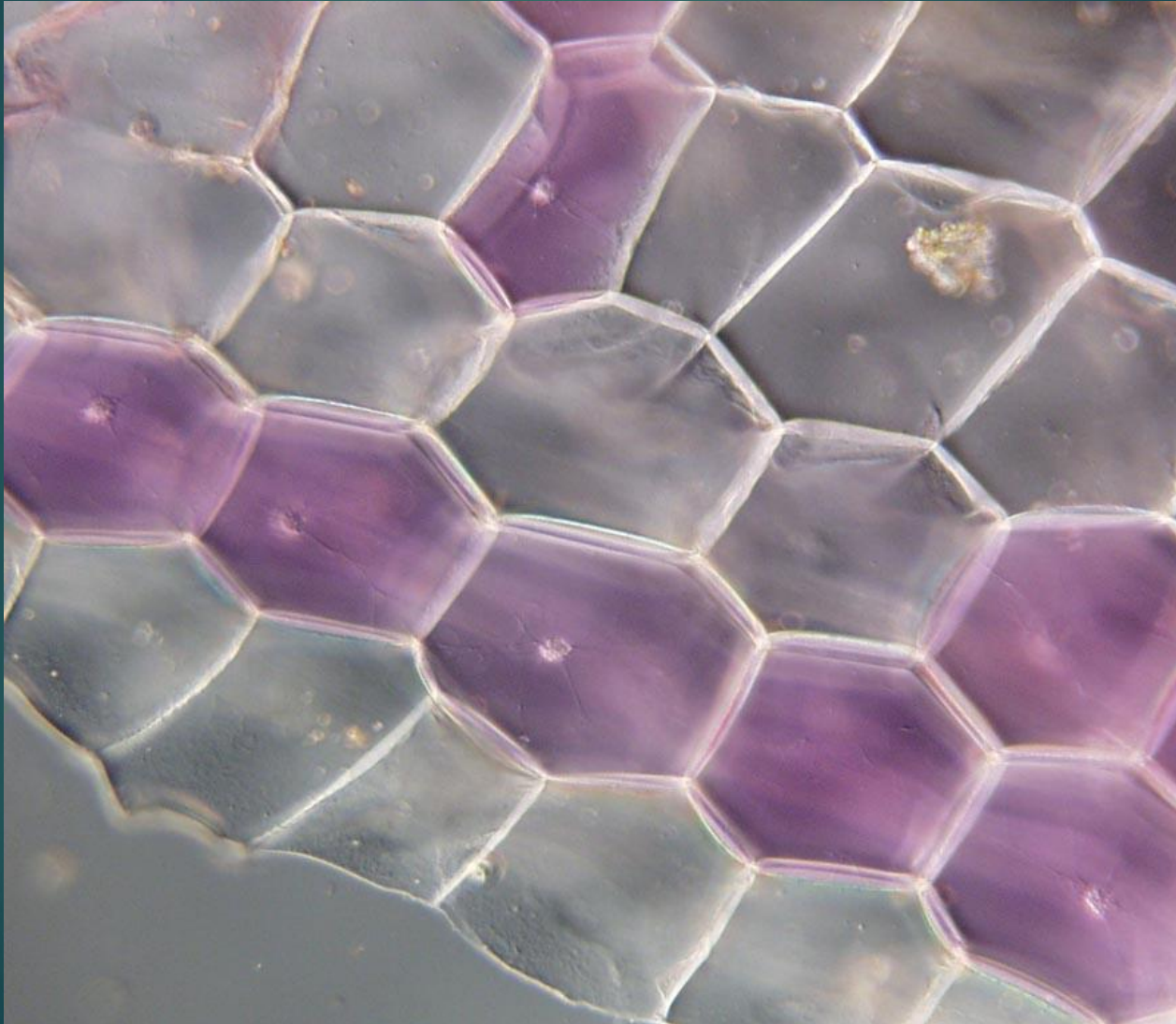
# Хлоропласты в растительной клетке



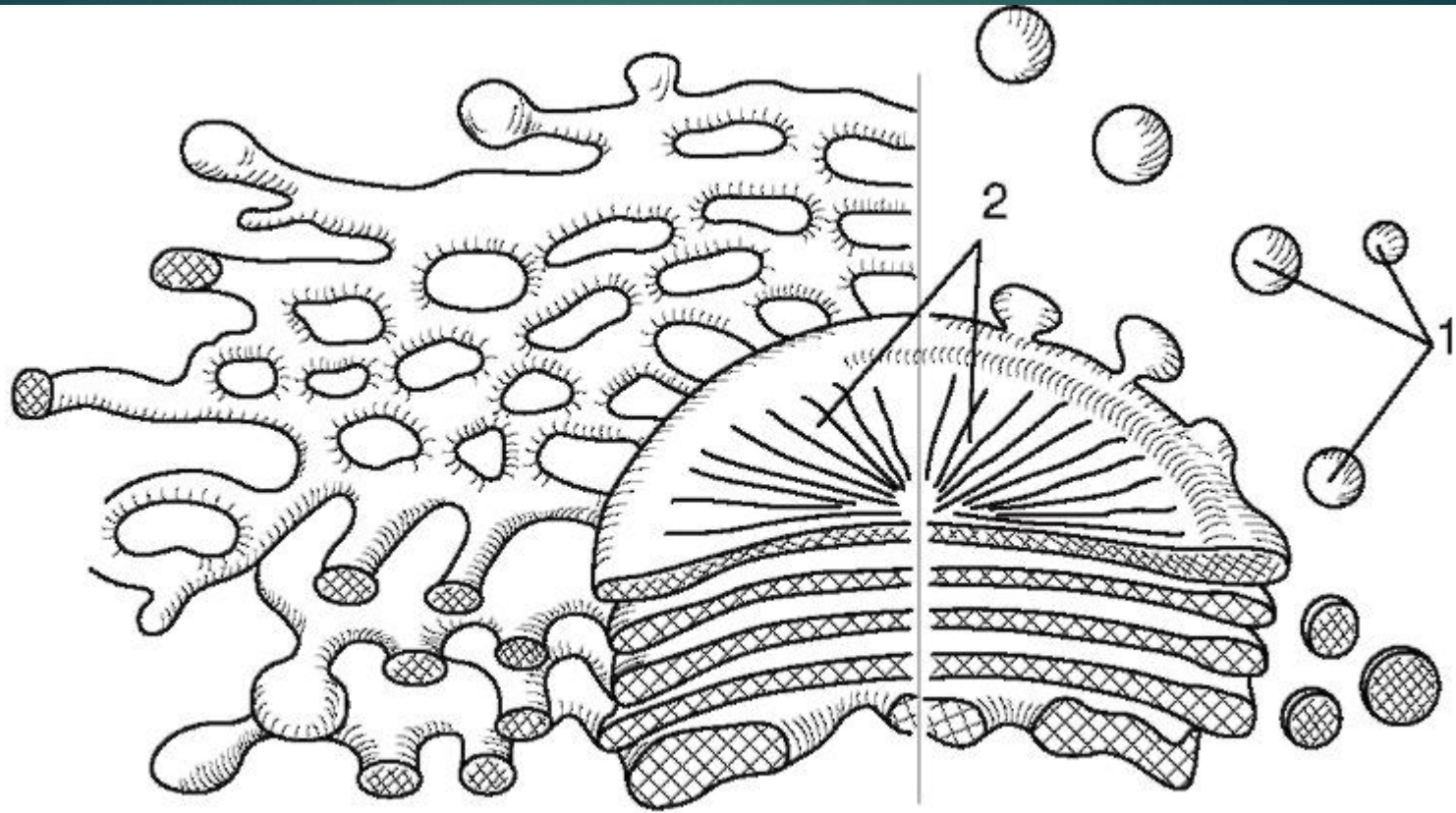
# ХРОМОПЛАСТЫ



# ЛЕЙКОПЛАСТЫ

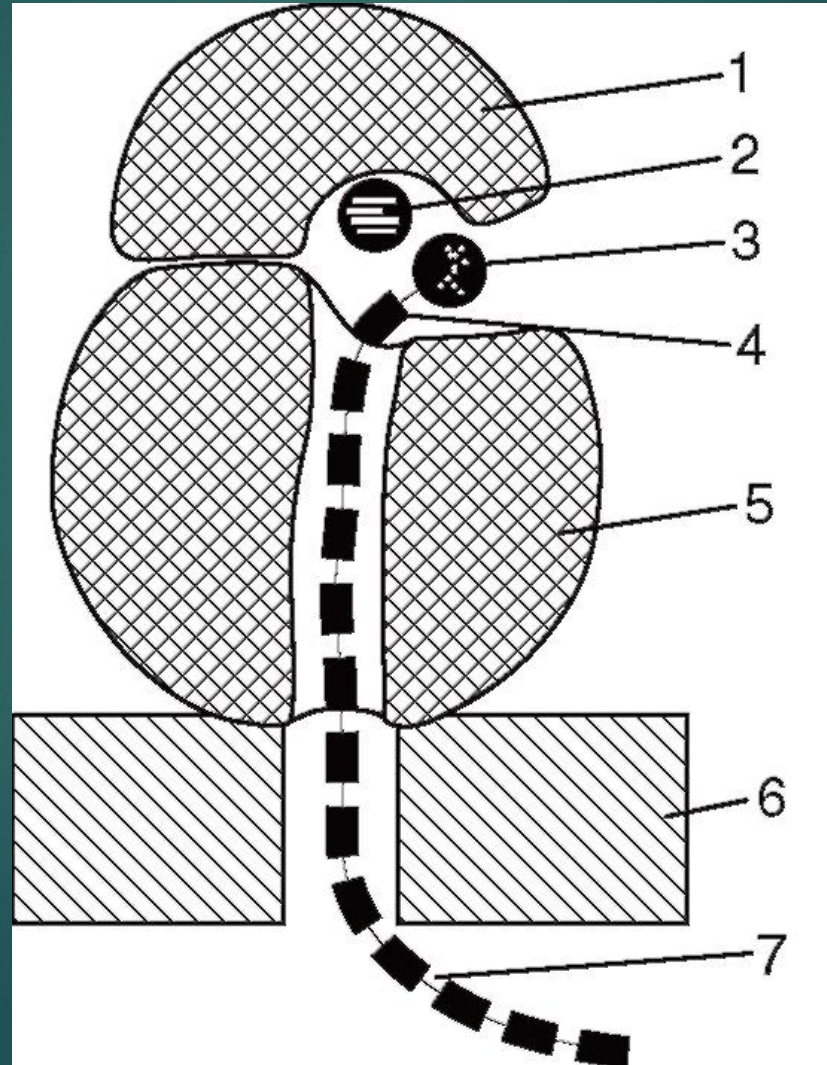


# КОМПЛЕКС ГОЛЬДЖИ

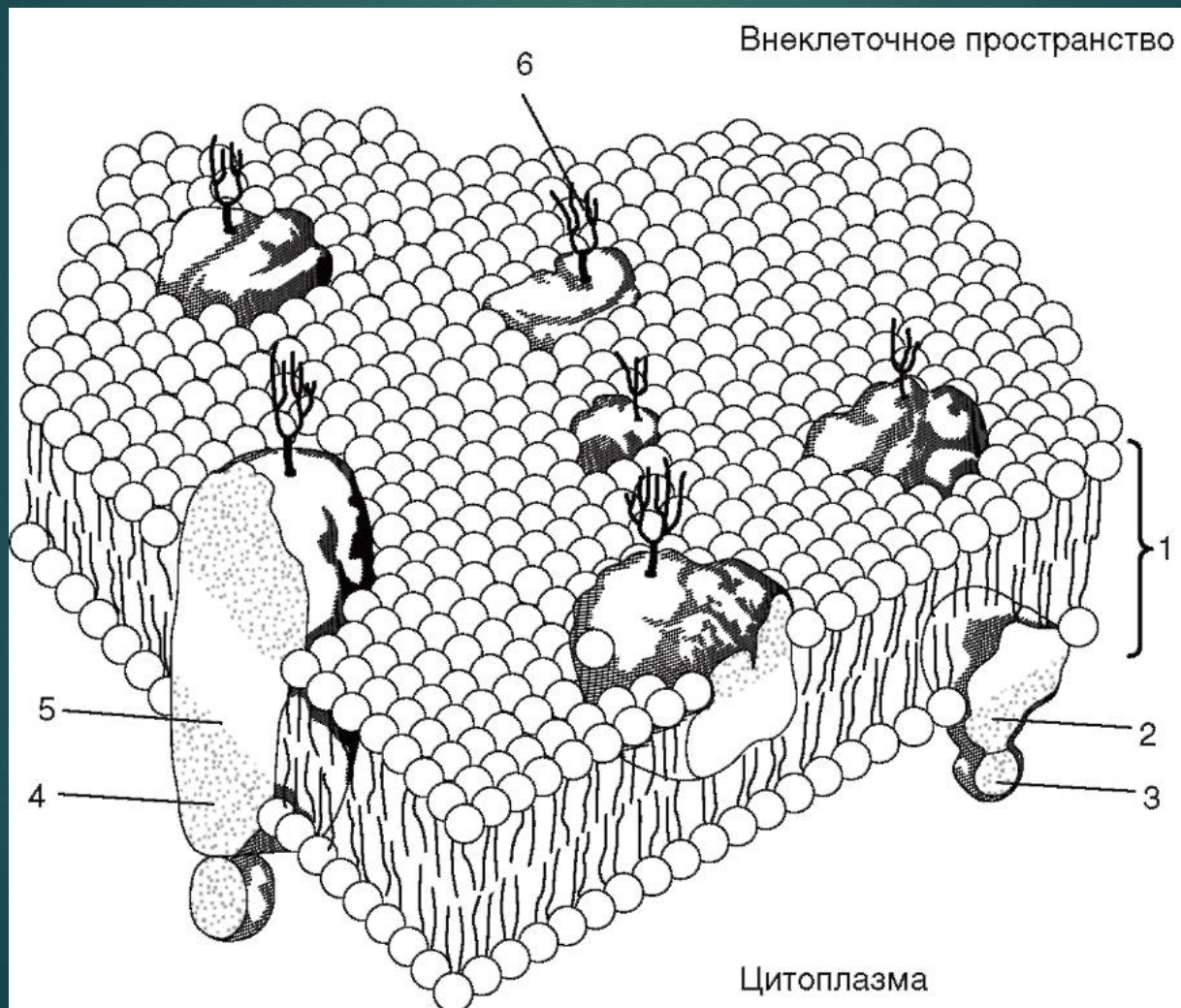




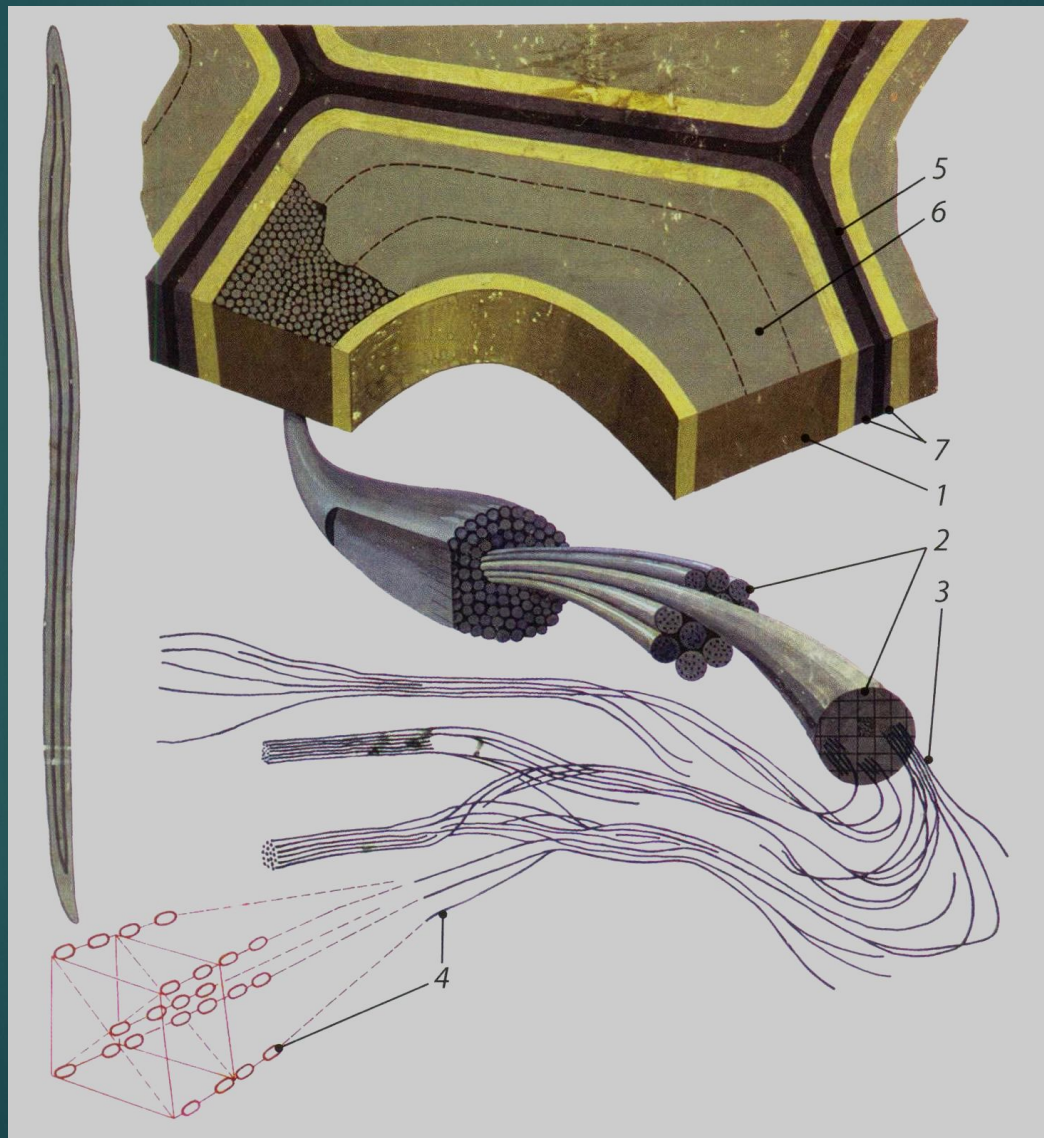
# РИБОСОМА



# ЦИТОПЛАЗМАТИЧЕСКАЯ МЕМБРАНА

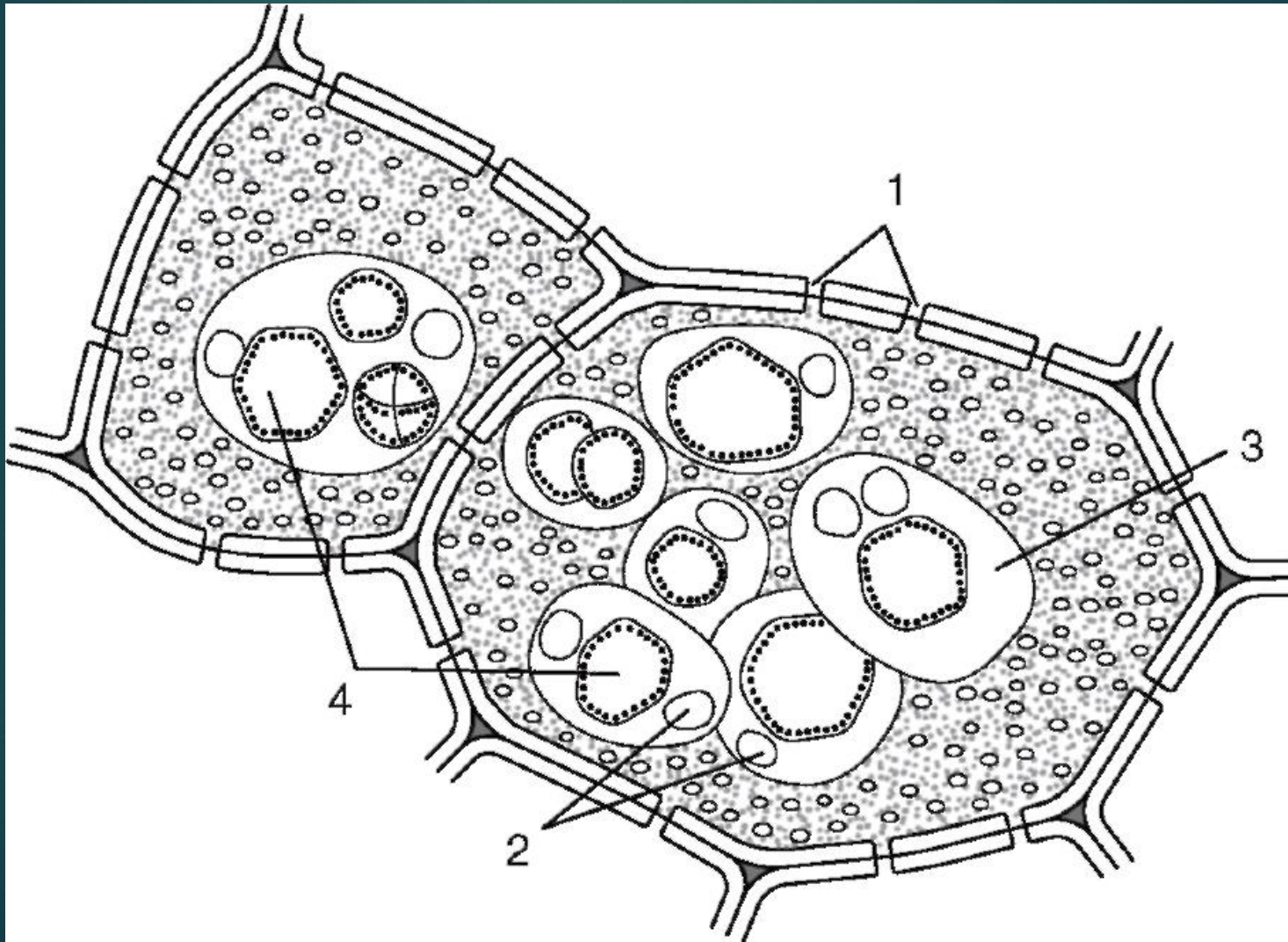


# Строение клеточной стенки



**ВКЛЮЧЕНИЯ**

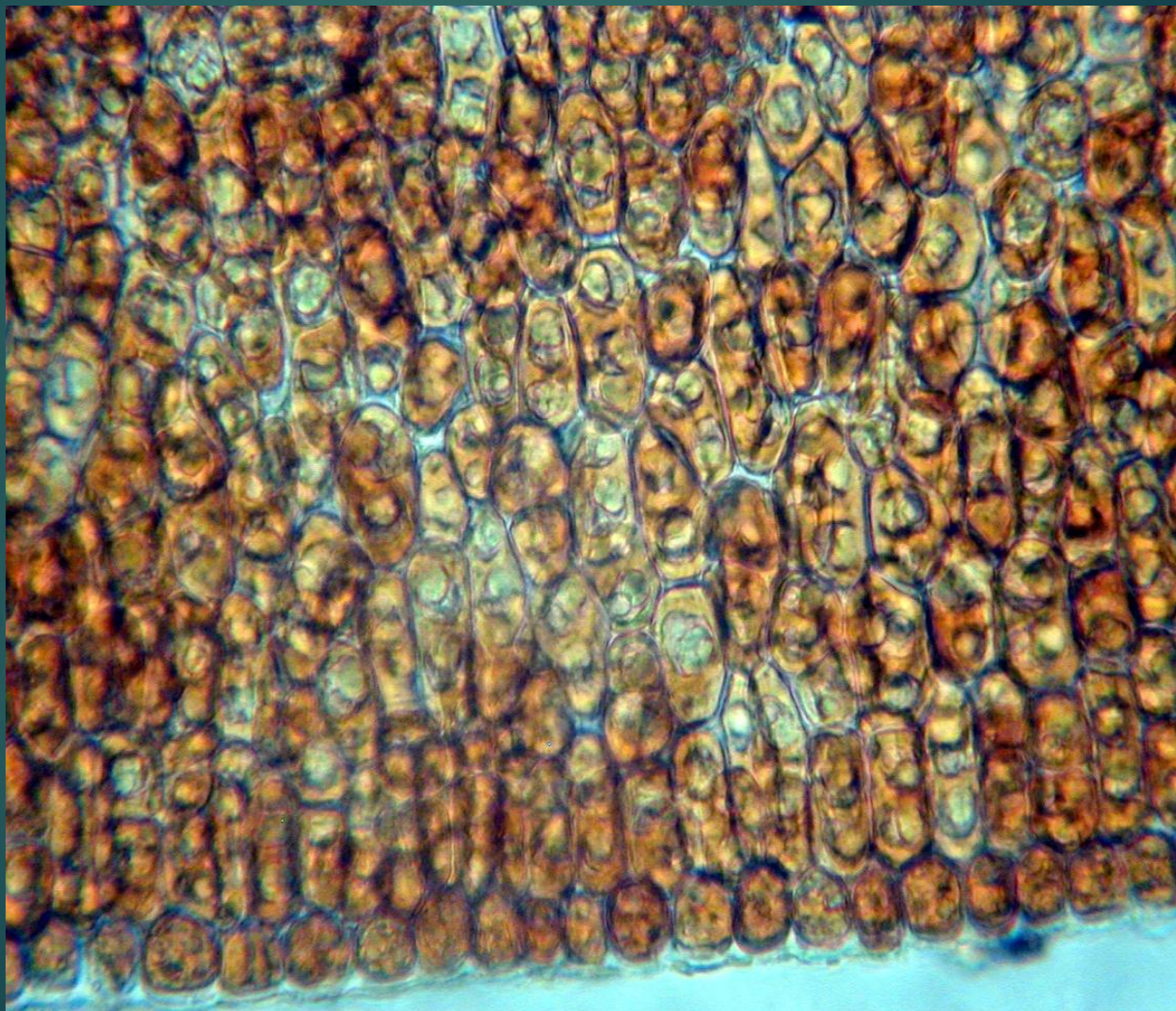
# АЛЕЙРОНОВЫЕ ЗЕРНА



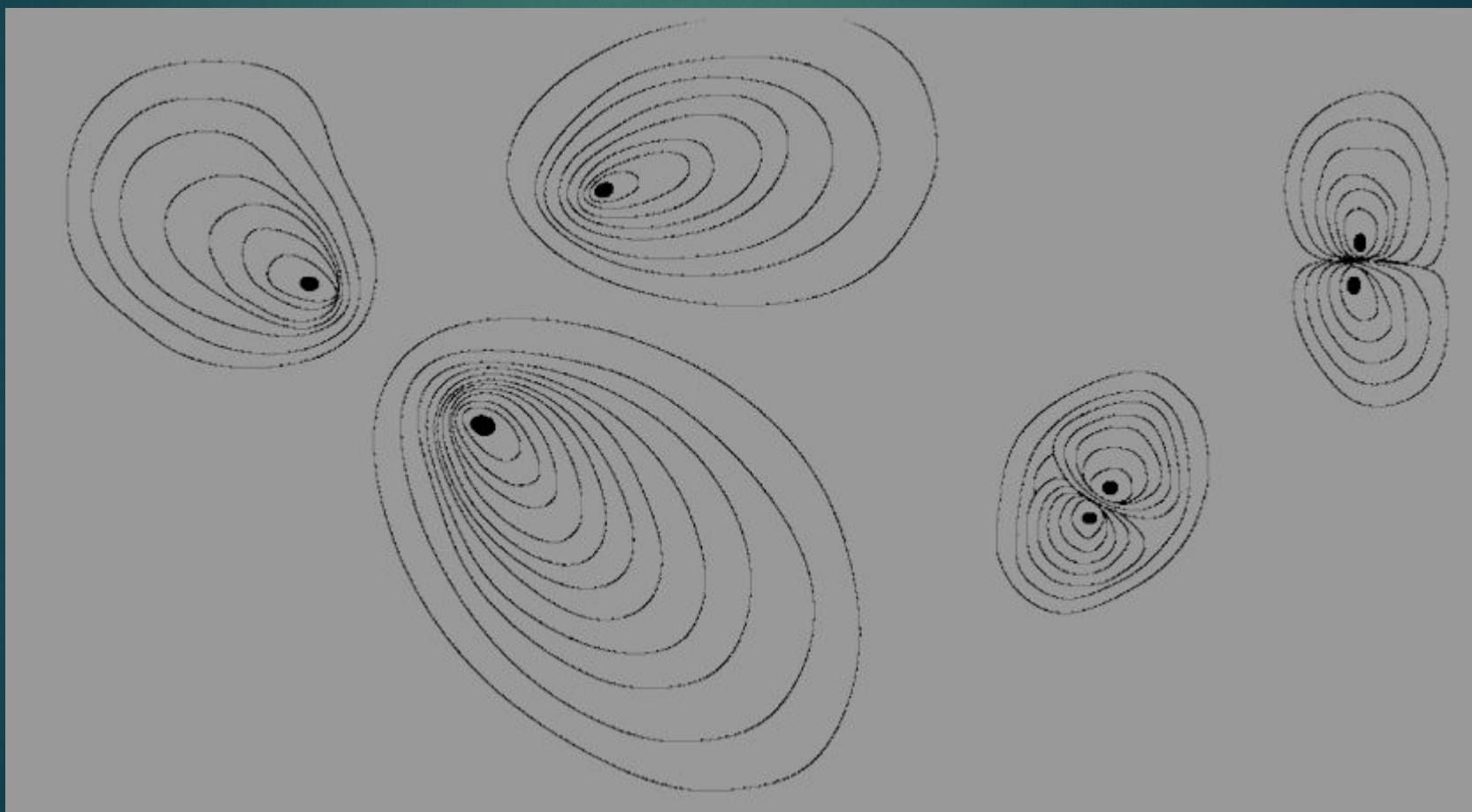
# Алейроновый слой семени Ячменя обыкновенного (*Hordeum vulgare*)



# Запасные жиры

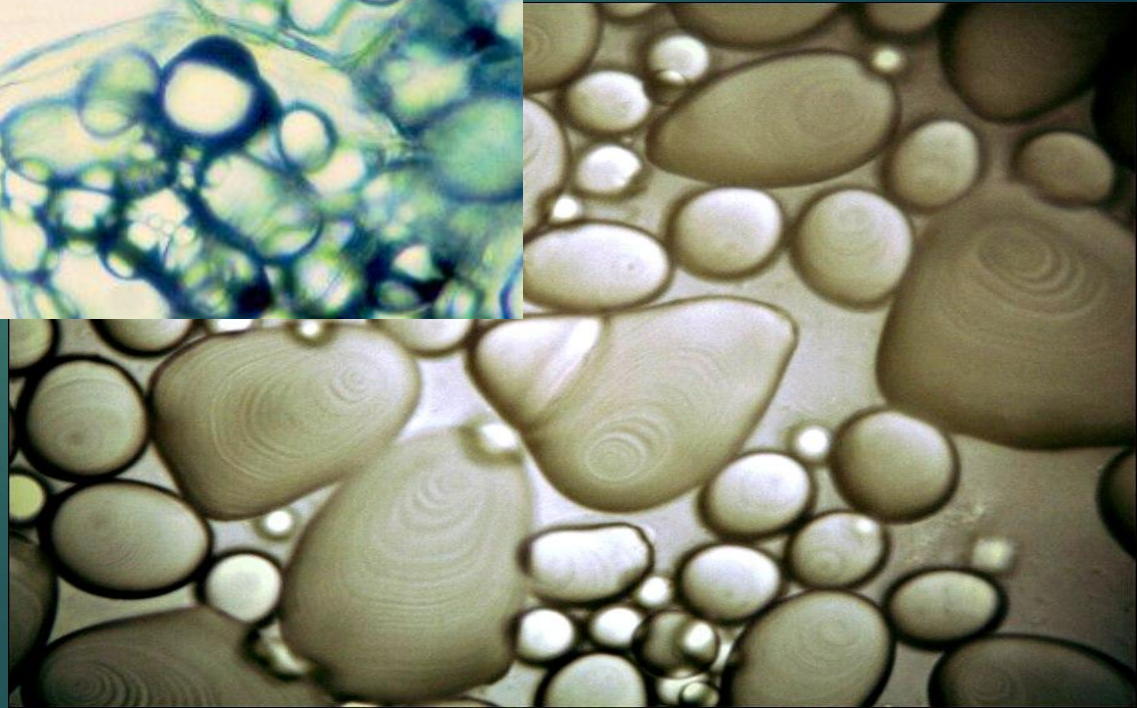
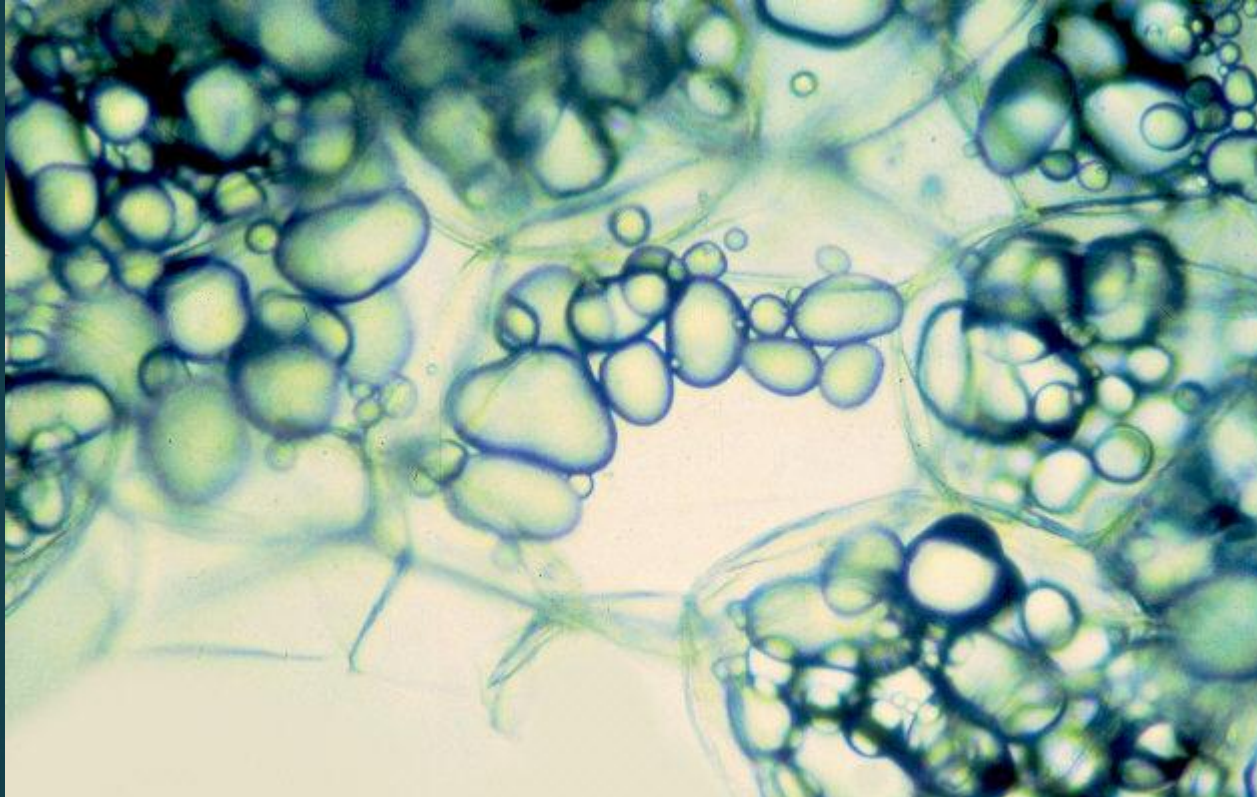


# КРАХМАЛЬНЫЕ ЗЕРНА

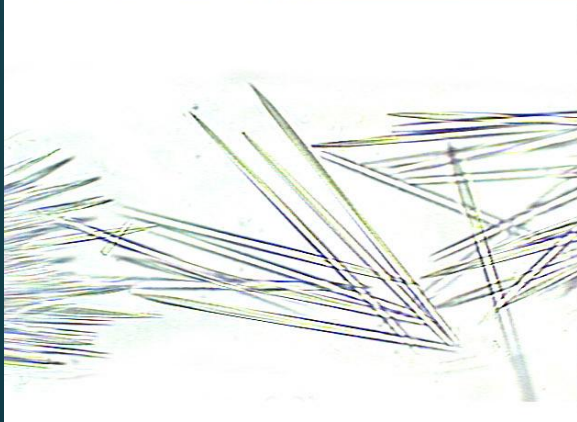
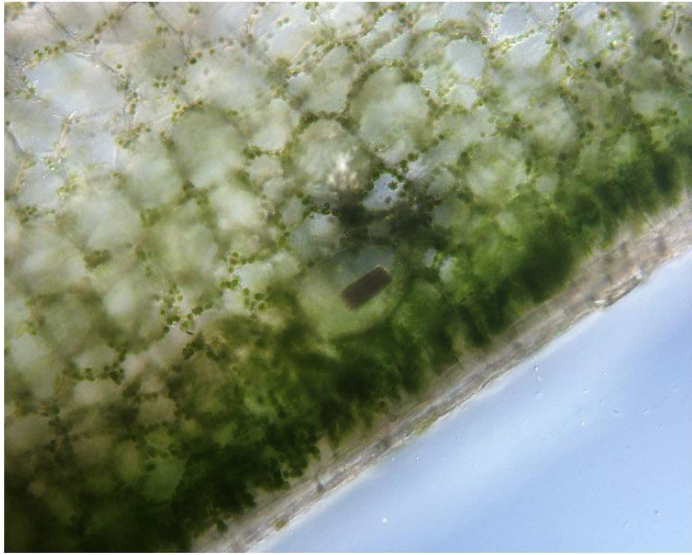




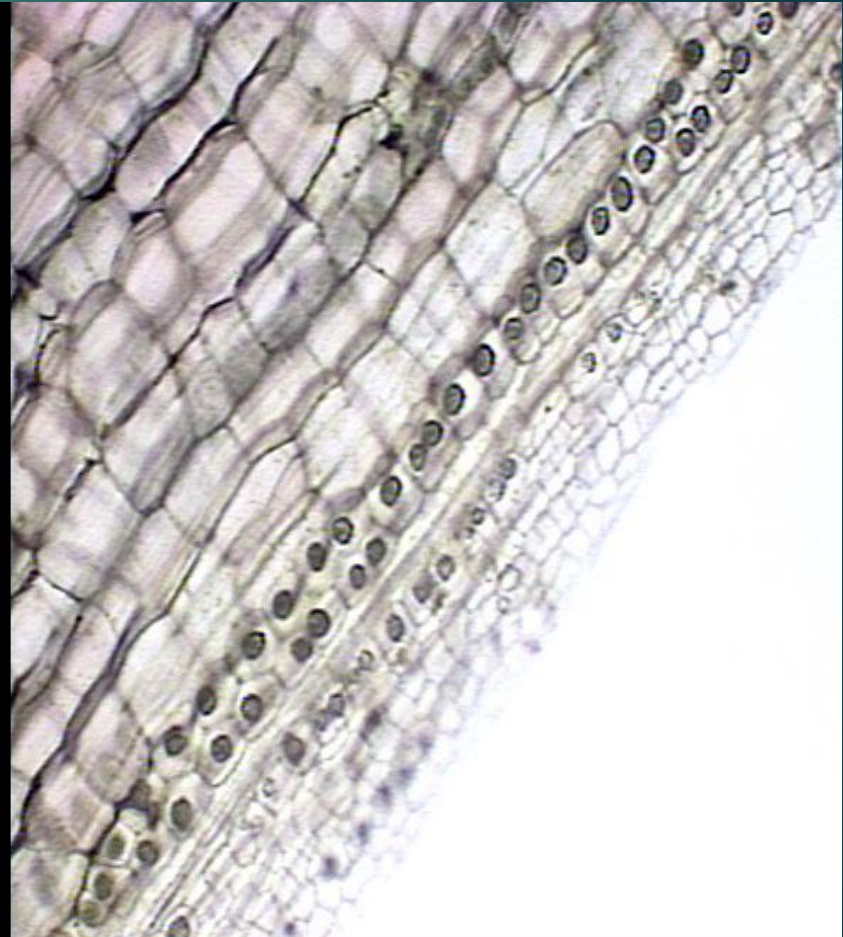
# АМИЛОПЛАСТЫ



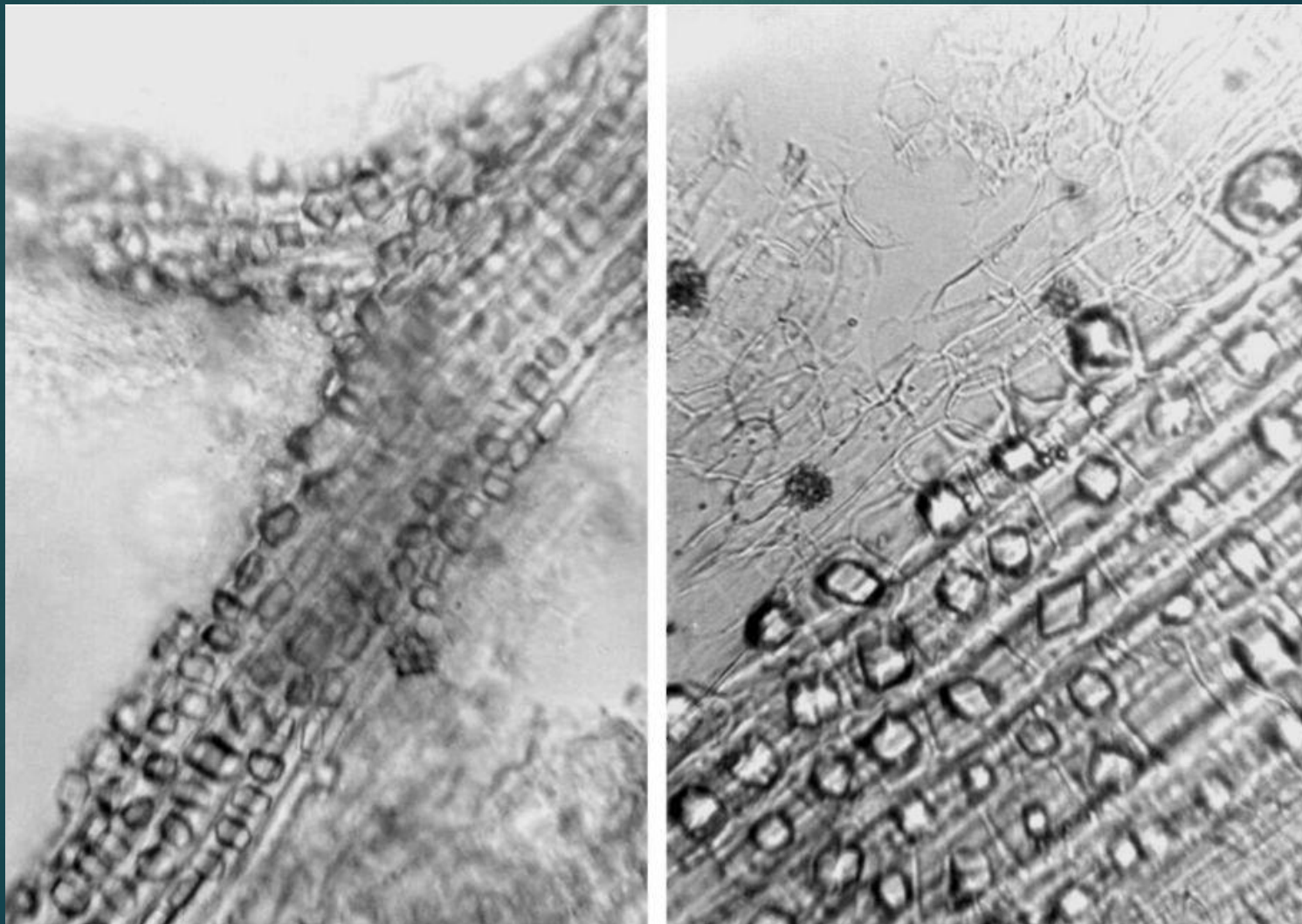
# РАФИДЫ *Sansevieria trifasciata*



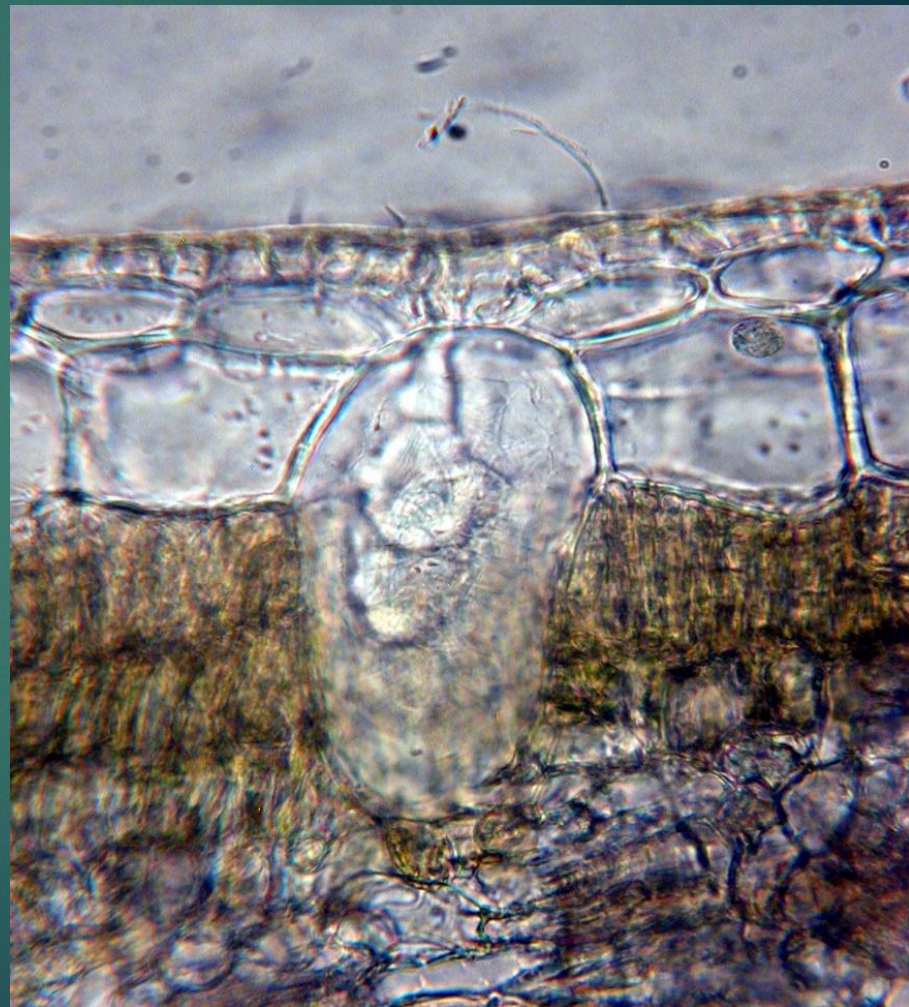
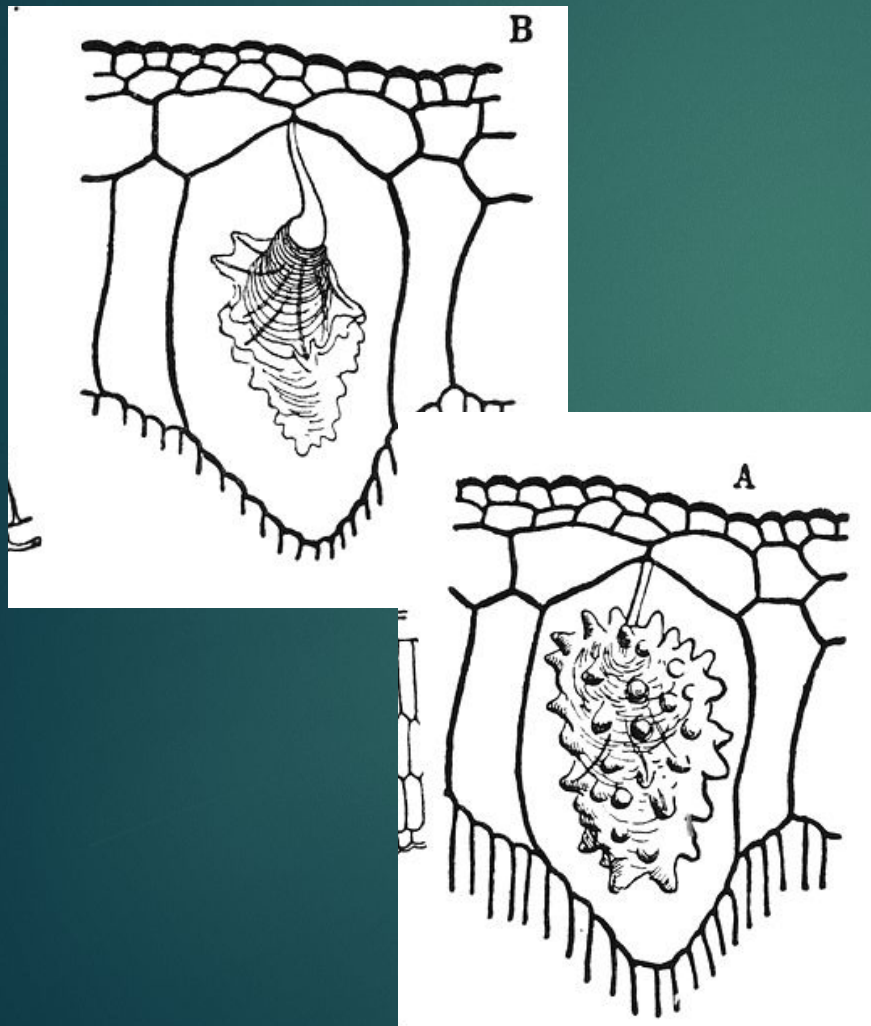
# Друзы листьев *Begonia aconitifolia*



# Призматические кристаллы. Листья сенны.



# Цистолит (на поперечном срезе листа фикуса)



# Отличия растительной клетки от животной

1. Наличие прочной целлюлозной оболочки
2. Автотрофность и наличие пластид.
3. Наличие крупной центральной вакуоли.
4. Рост путем растяжения (в основном за счет увеличения объема вакуоли).
5. Способность растений к неограниченному или очень продолжительному росту.
6. Клетки высших растений лишены подвижности.