

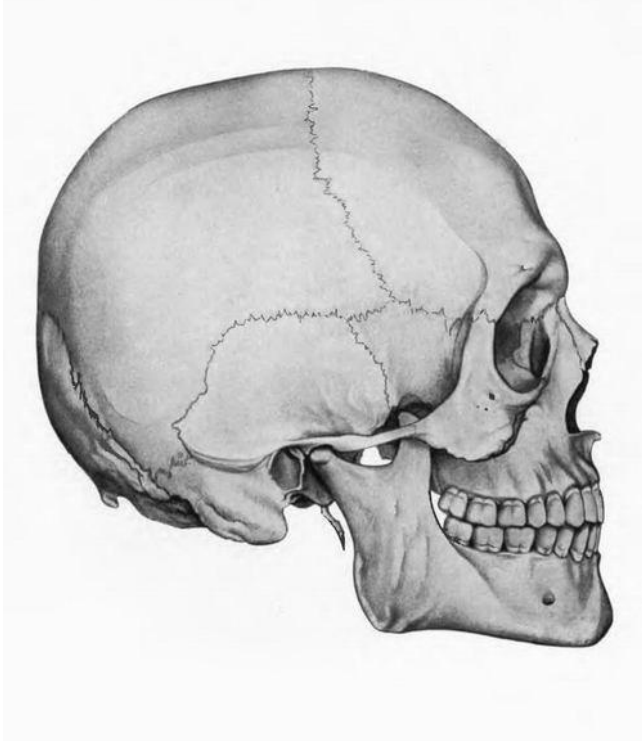
Особенности скелета человека
связанные с прямохождением и
трудовой деятельностью



В строении скелета позвоночных животных и человека много общего - они построены по единому плану.

Сравнение скелета человека и млекопитающего (лошади)

В связи с трудовой деятельностью у человека преобладает мозговой отдел черепа. У животных преобладает лицевой отдел



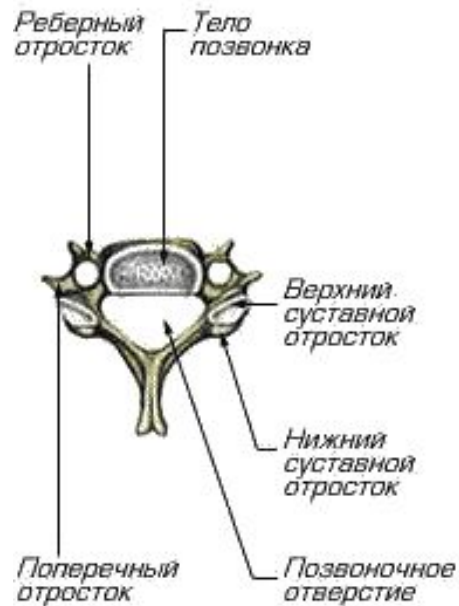
Позвоночник



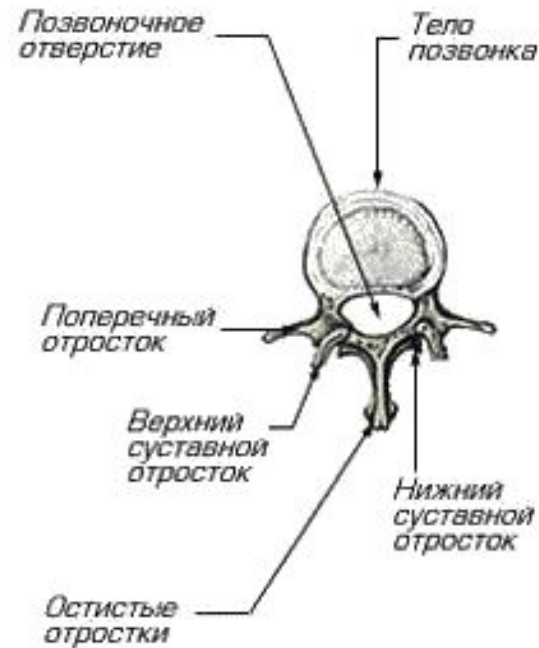
В связи с прямохождением в позвоночнике человека появились изгибы. Их основное назначение - ослабление сотрясения головы и туловища при ходьбе, беге, прыжках. У животных изгибы меняются при изменении позы.

Позвоночник

Шейный позвонок
вид сверху



поясничный позвонок
вид сверху



В связи с прямохождением шейные и поясничные позвонки человека различны.

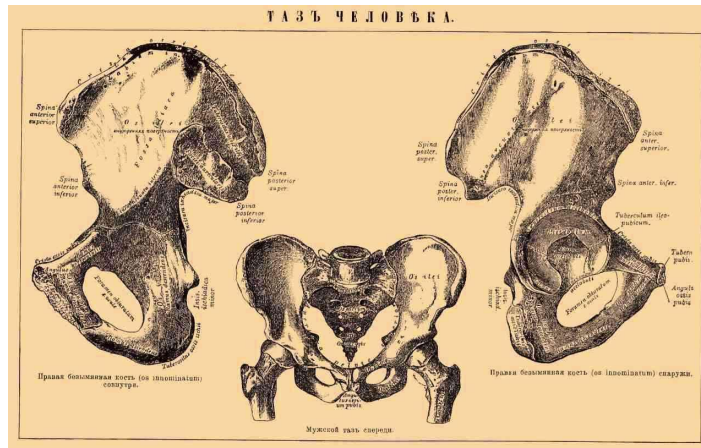
Грудная клетка



В связи с прямохождением грудная клетка человека расширена в стороны, у животных – сжата с боков.

Пояс нижних конечностей

В связи с прямохождением у человека таз в виде чаши. Входное и выходное отверстие разные по величине. Таз у животных – узкий, длинный.



ТАЗ ЧЕЛОВЕКА.

<http://gatchina3000.ru/brockhaus-and-efron-encyclopedia-dictionary/098/98896.htm>

Верхние конечности



В связи с прямохождением Верхние конечности человека стали легче, подвижнее нижних.

В связи с трудовой деятельностью большой палец кисти стал очень подвижен.

http://flash.soft-teleport.ru/blogs/blogs_ebooks/1150888436-k-hiromantija-ili-tajjny-ruki.html

Нижние конечности



В связи с прямохождением нижние конечности стали более массивными. Стопа приобрела свод. Своды выполняют функцию амортизаторов при хождении и прыжках.

Литература



Ресурсы сети Интернет