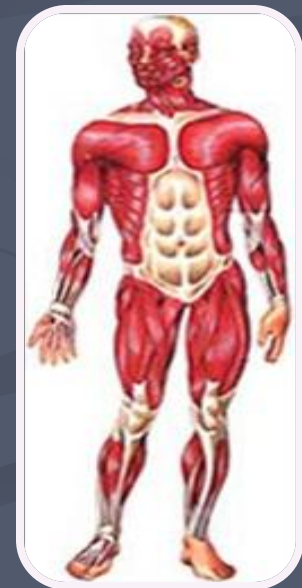


тема: «Особенности строения мышц в связи с их функциями».

8 класс

Урок №5



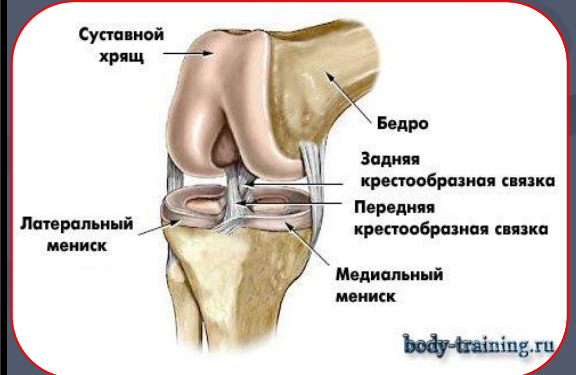
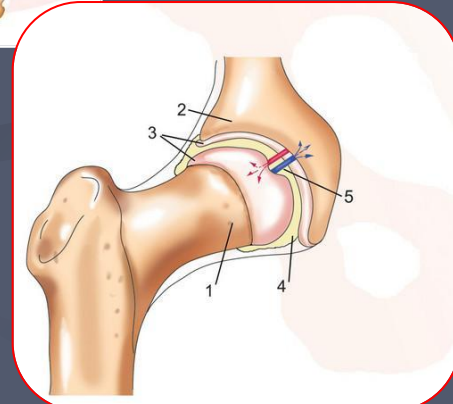
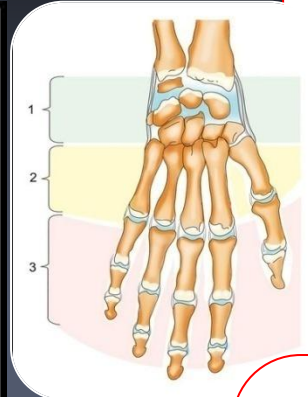
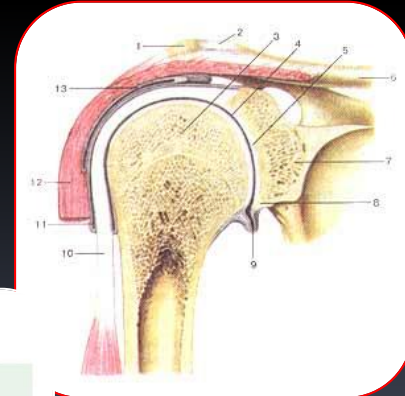
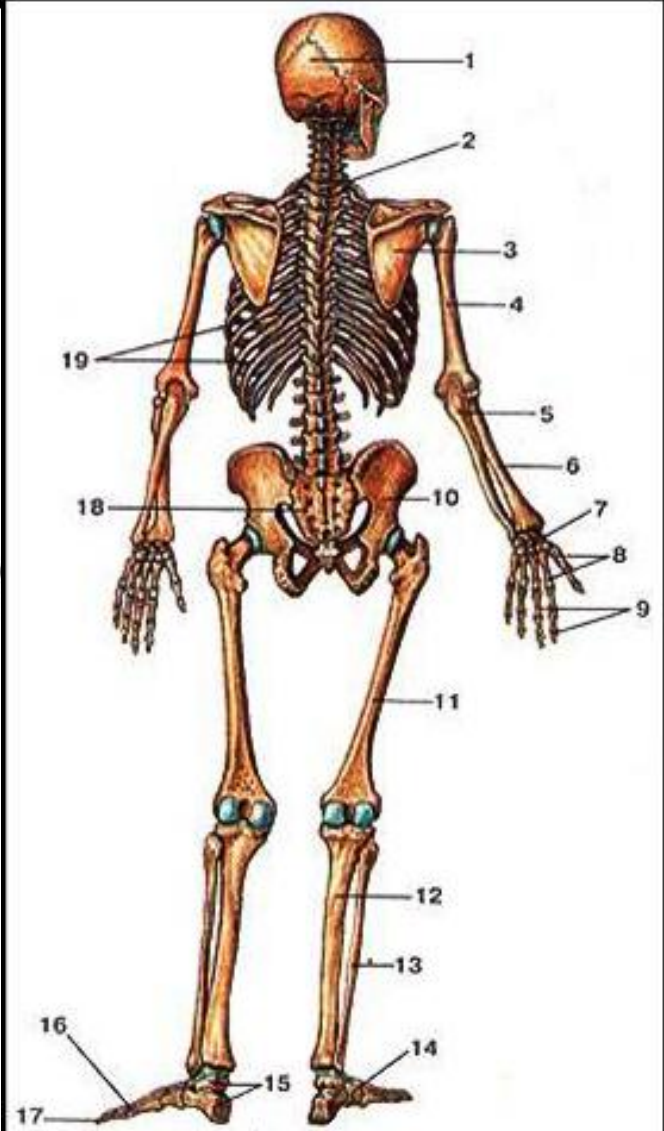
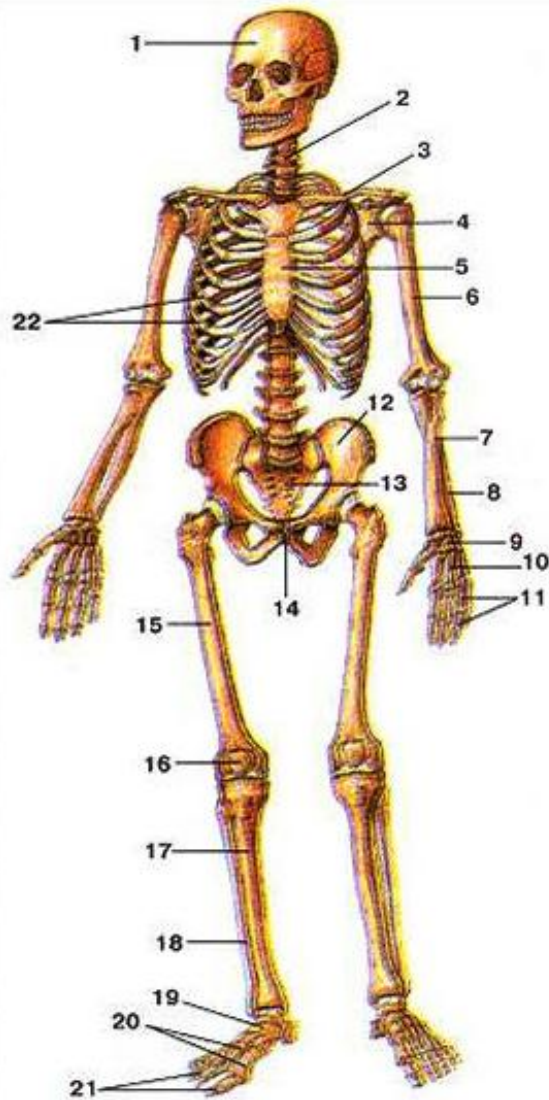
Цель урока:

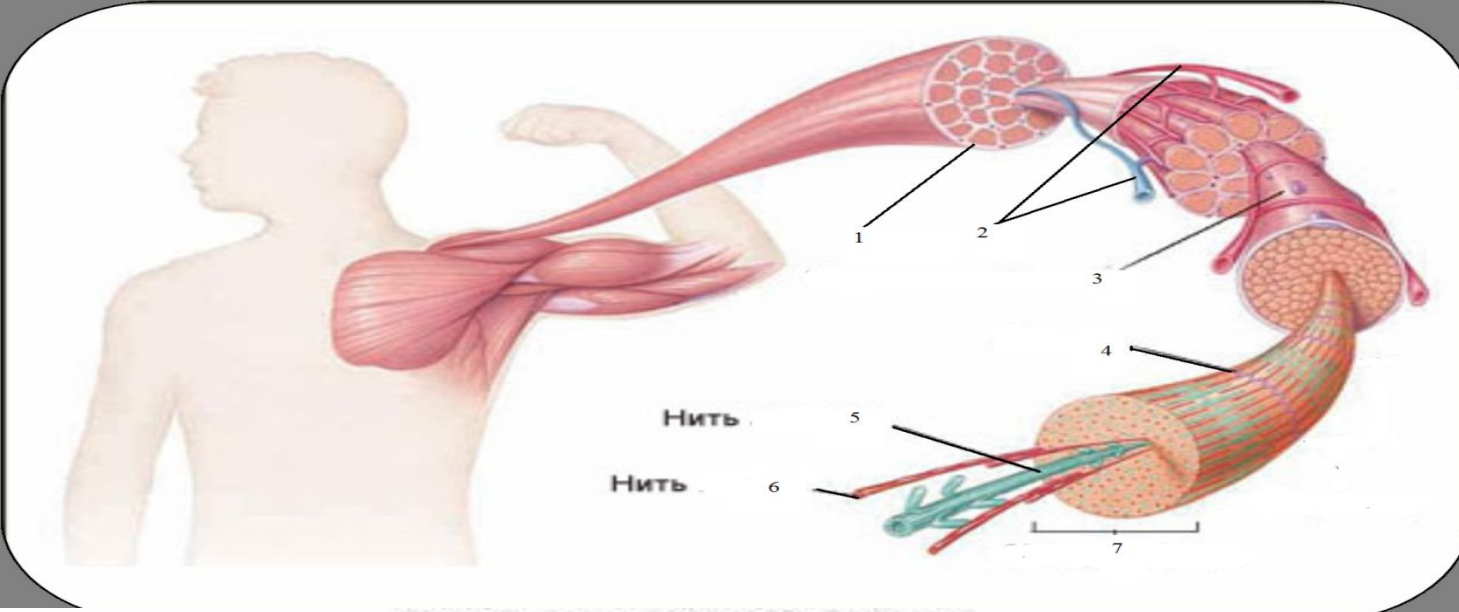
- Выявить зависимость строения мускулатуры от выполняемой функции.
- классифицировать мышцы

Проверка Д.3

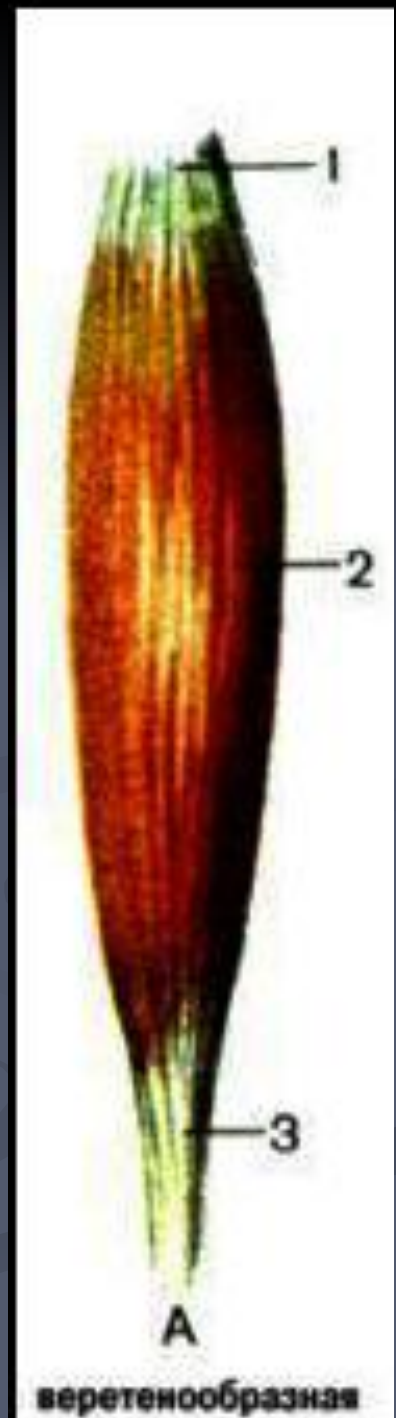
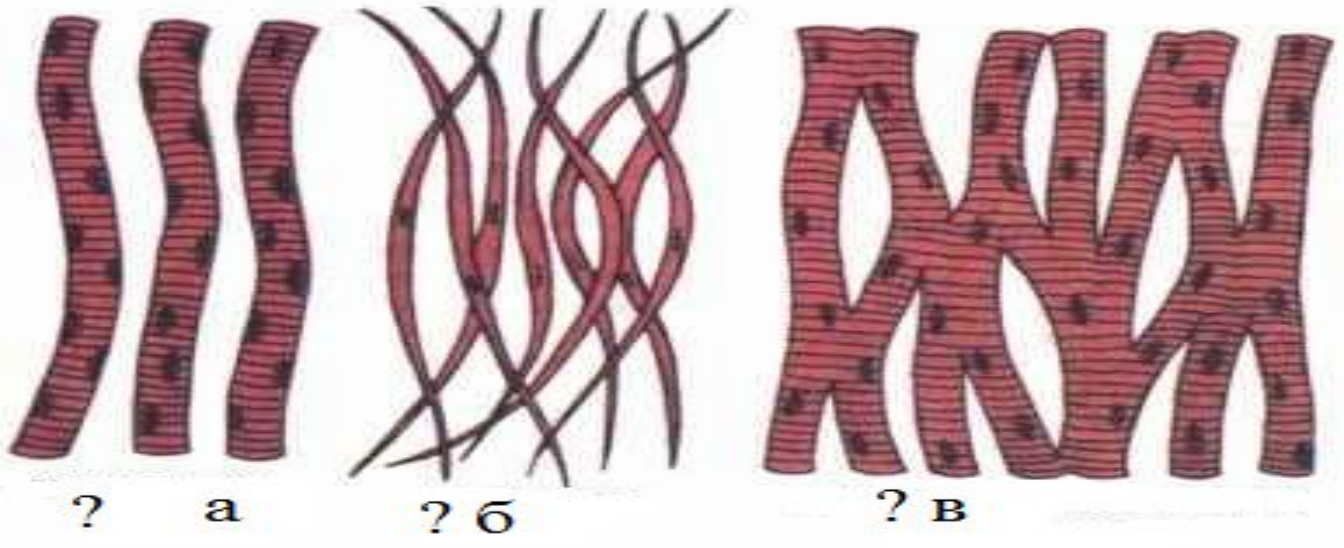
1 подписать части скелета (в1- четные, в2 нечетные)

2 определить тип сустава (в1- рука, в2- нога)



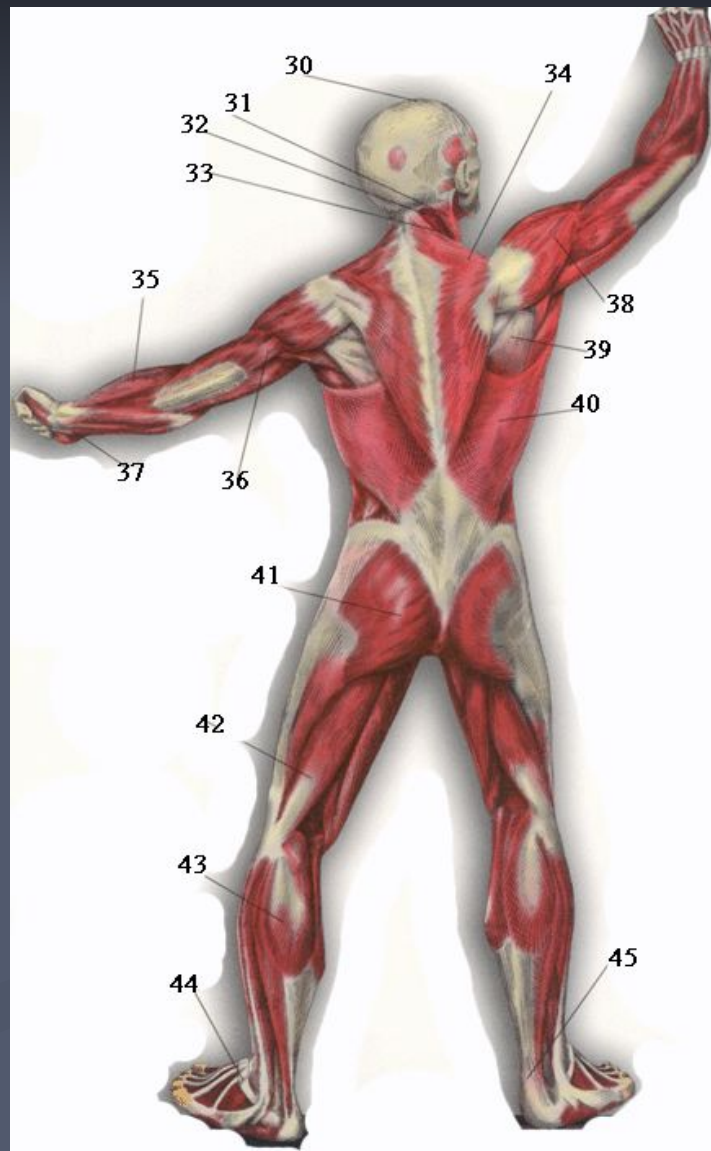
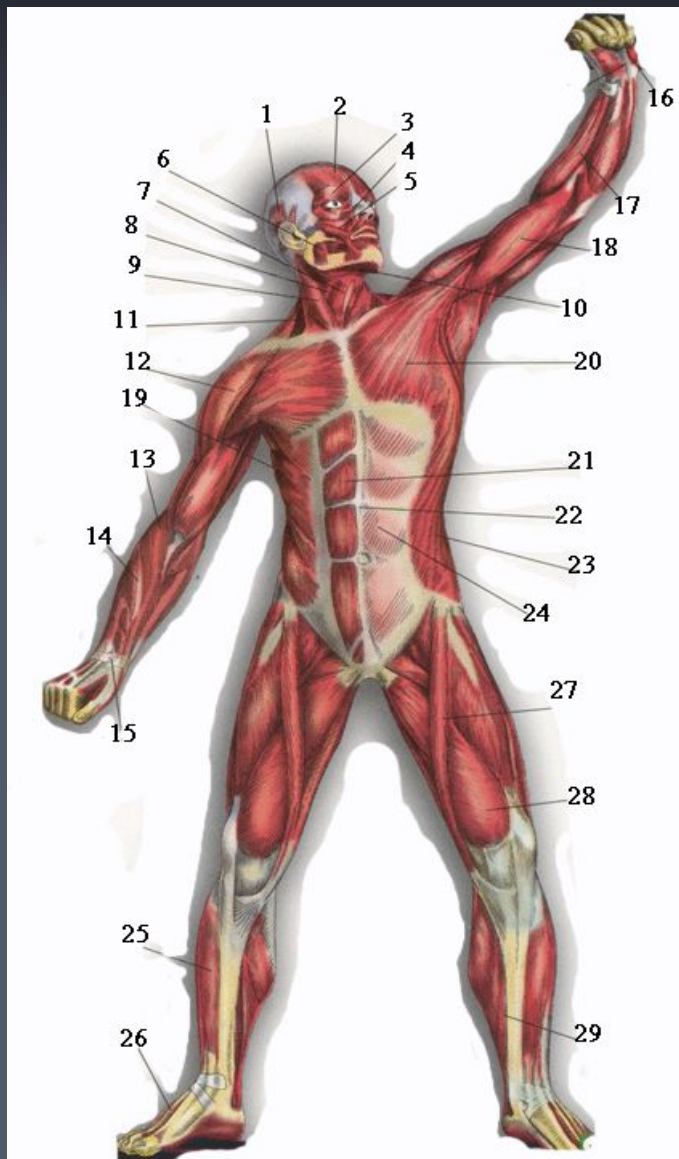


ВИДЫ МЫШЕЧНОЙ ТКАНИ

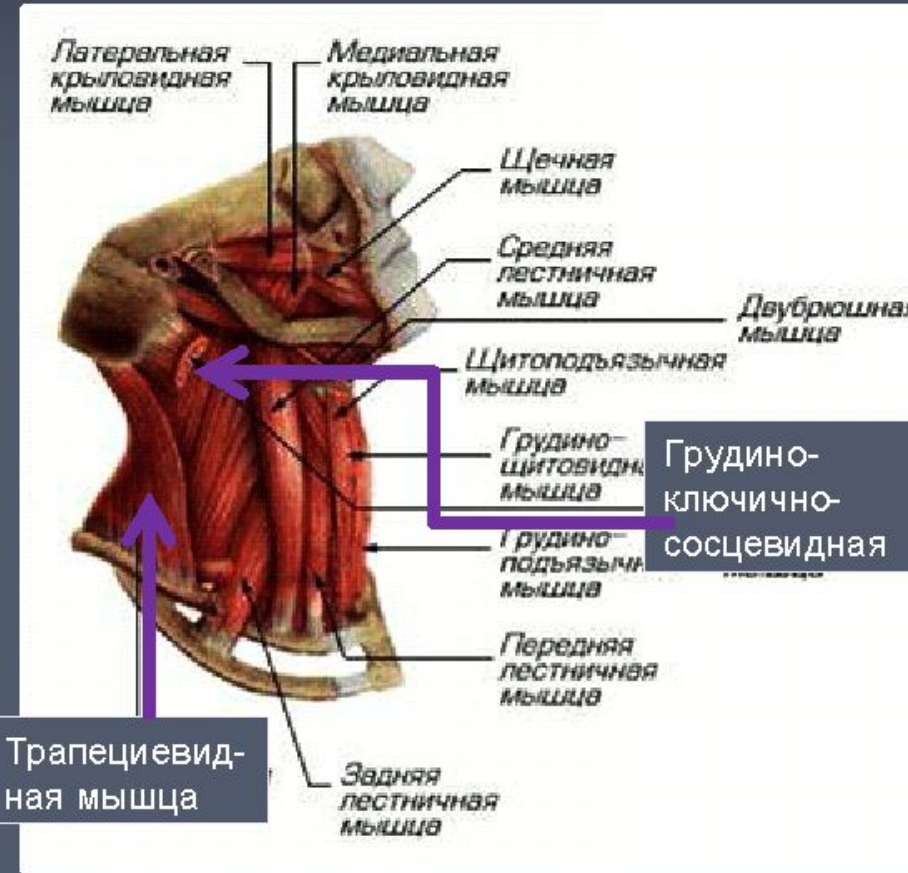
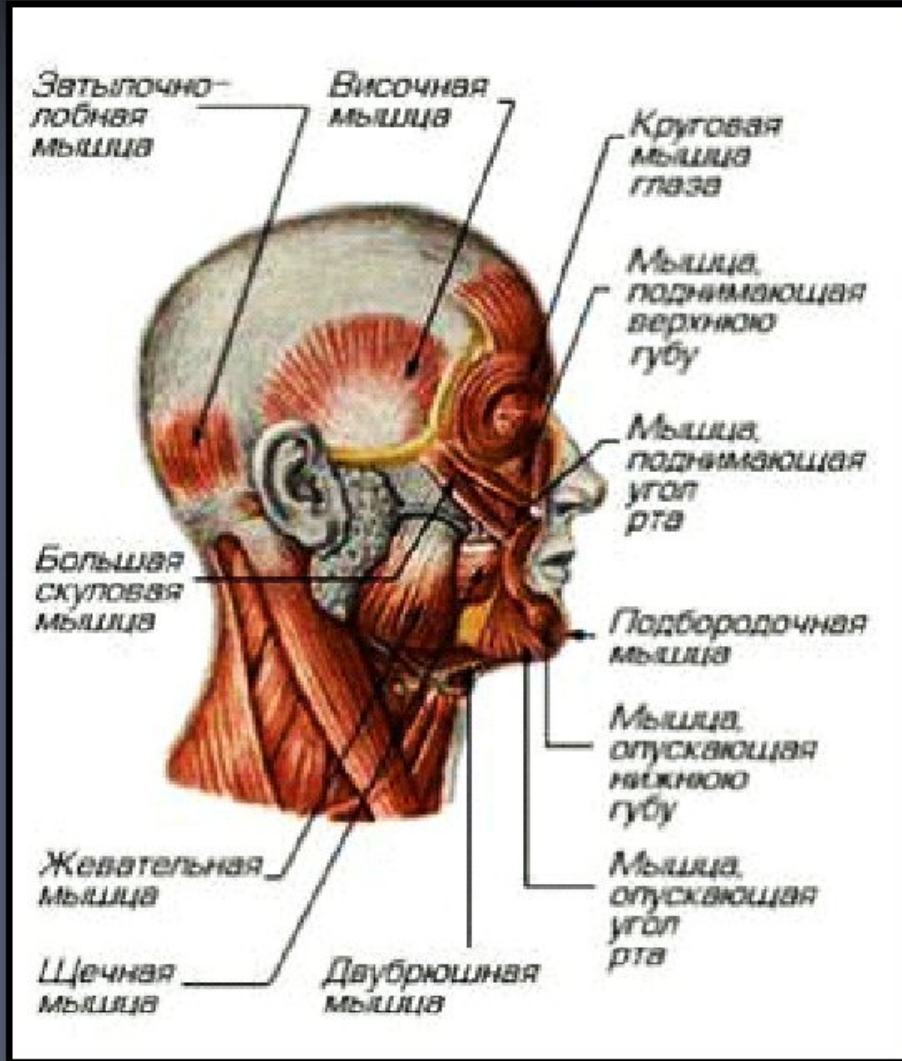


Подпишите: в1) части мышцы, в2) виды мышечной ткани. Белки, образующие мышцы

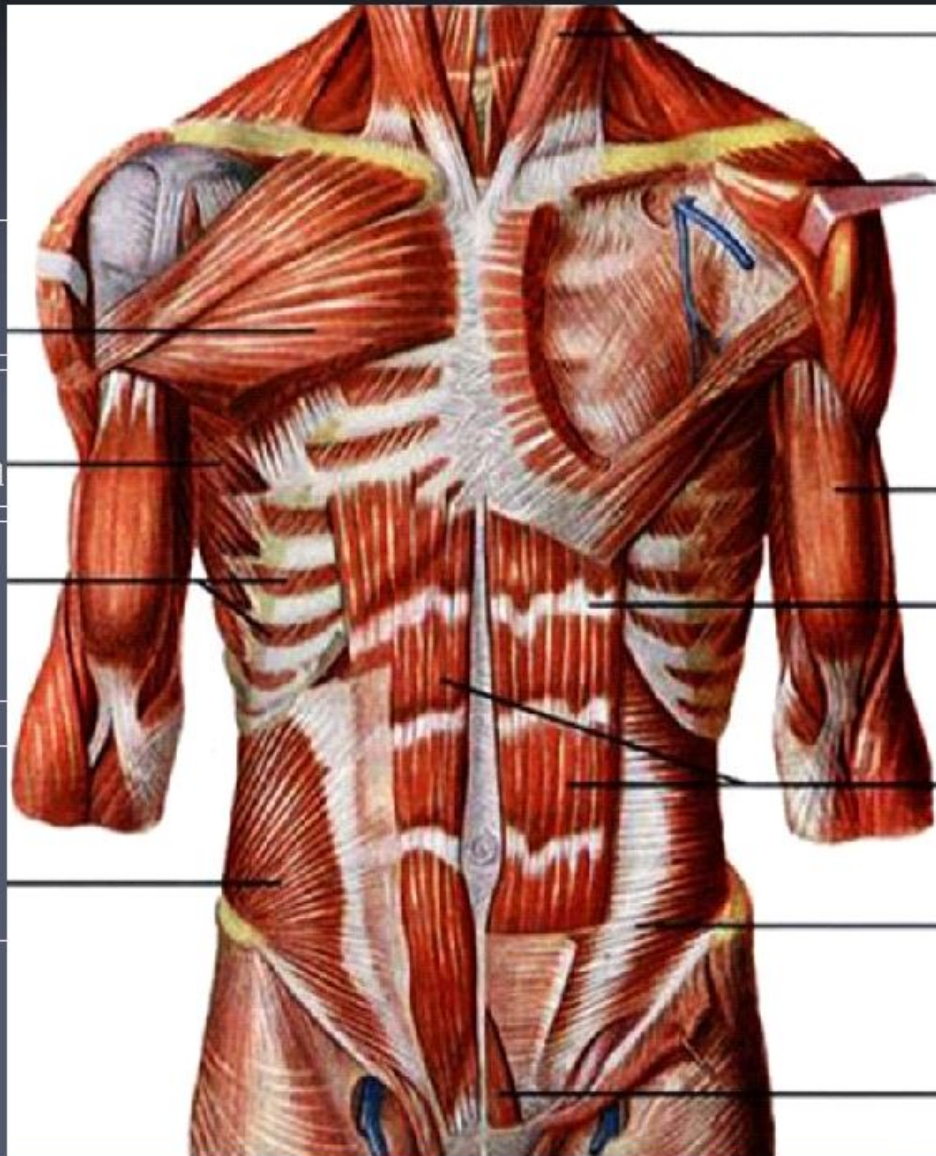
Мышцы человека.



МЫШЦЫ ГОЛОВЫ И ШЕИ



МЫШЦЫ ГРУДИ И ЖИВОТА



Большая грудная мышца

Передняя зубчатая мышца

Внутренние межреберные мышцы

Внутренняя косая мышца живота

Грудино-ключично-сосцевидная

Дельтовидная мышца плеча (оттянута)

Сухожильные перемычки

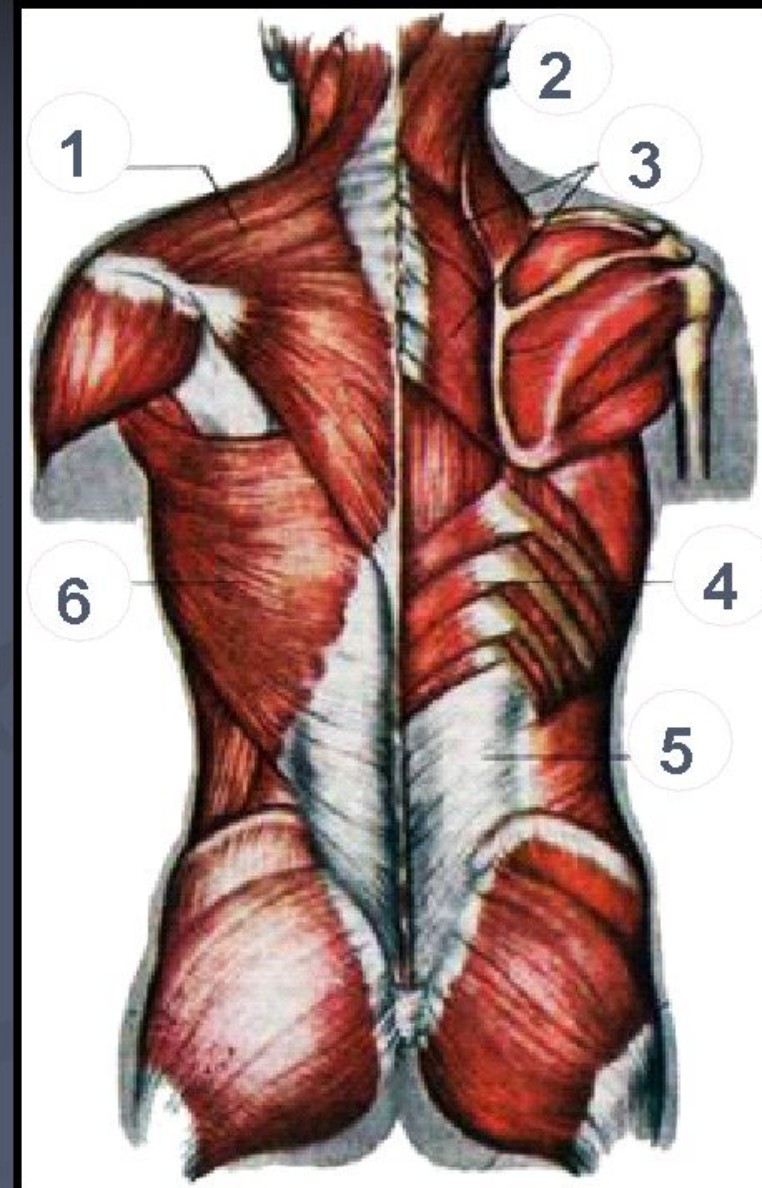
Прямая мышца живота

Поперечная мышца живота

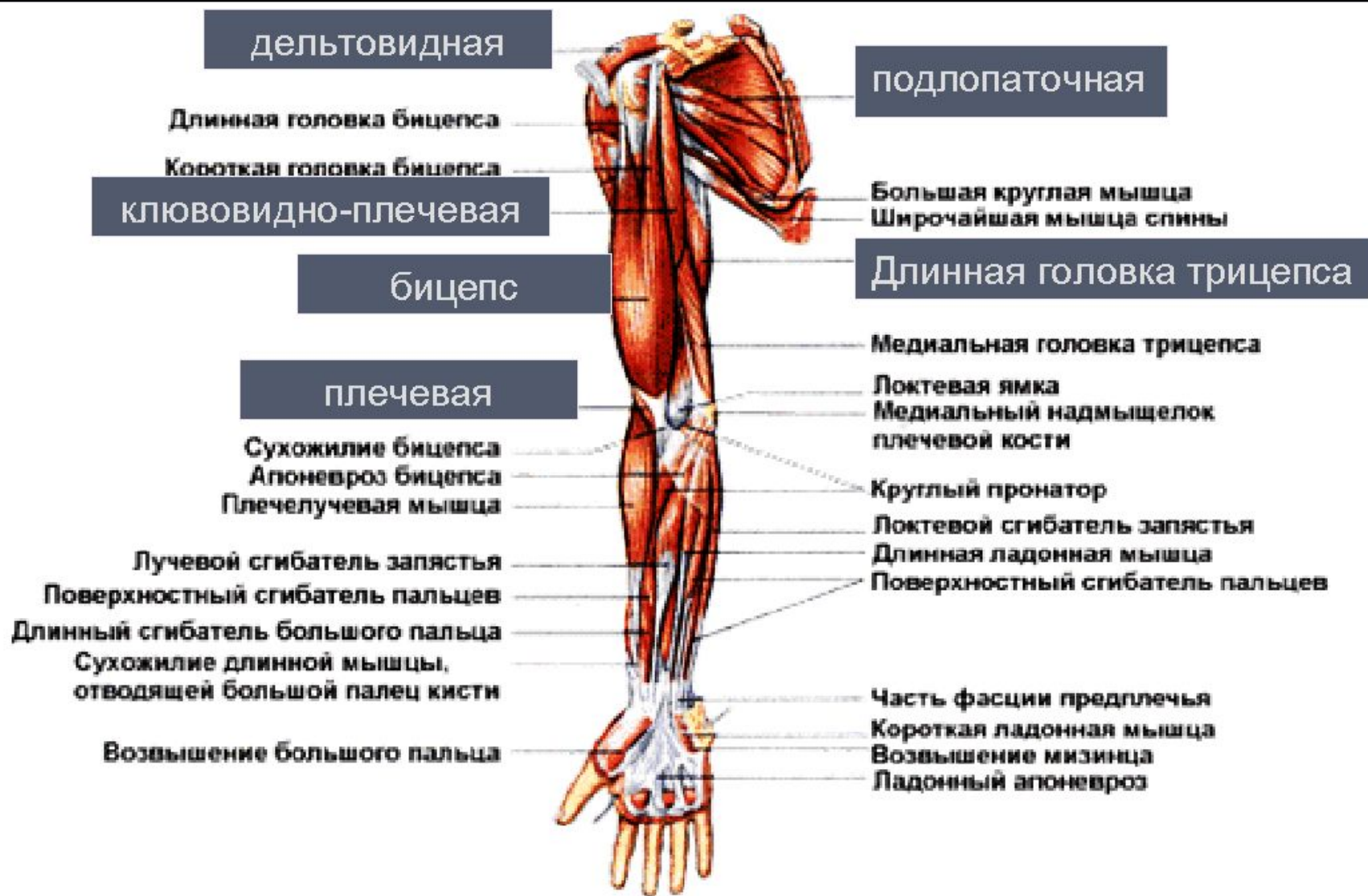
Пирамидальная мышца

МЫШЦЫ СПИНЫ

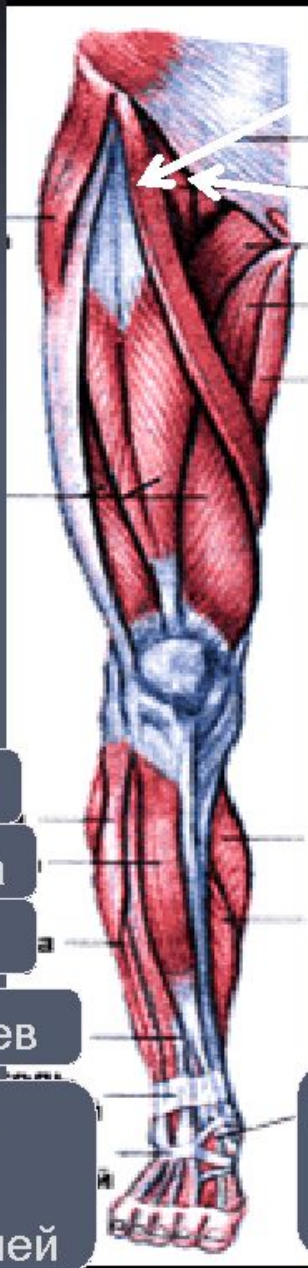
- 1 — трапециевидная мышца,
- 2 — ременная мышца головы,
- 3 — большая и малая ромбовидные мышцы,
- 4 — нижняя задняя зубчатая мышца,
- 5 — пояснично-грудная фасция,
- 6 — широчайшая мышца спины.



МЫШЦЫ ВЕРХНЕЙ КОНЕЧНОСТИ



МЫШЦЫ НИЖНЕЙ КОНЕЧНОСТИ



напрягатель икроножной
фасции бедра

портняжная мышца

подвздошно-поясничная мышца

гребенчатая мышца

длинная приводящая мышца

тонкая мышца

четырёхглавая мышца бедра

длинная малоберцовая мышца

передняя малоберцовая мышца

короткая малоберцовая мышца

длинный разгибатель пальцев

верхний и нижний
удерживатель
сухожилий-разгибателей

икроножная мышца

камбаловидная мышца

сухожилие длинного
разгибателя большого пальца
стопы

МЫШЦЫ НИЖНЕЙ КОНЕЧНОСТИ



большая ягодичная мышца

подвздошно-большеберцовый тракт

двуглавая мышца бедра

полуперепончатая мышца

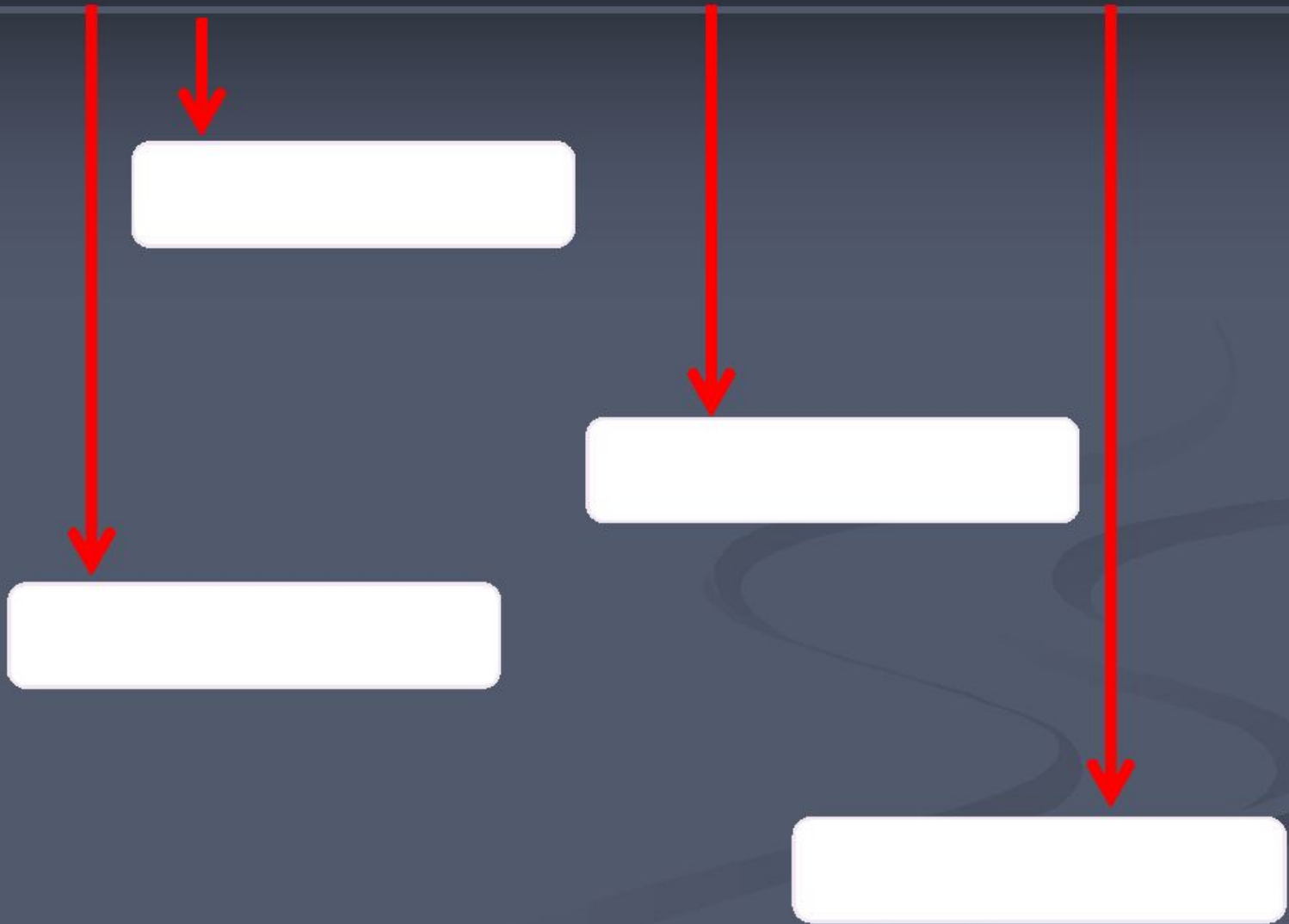
полусухожильная мышца

подколенная ямка

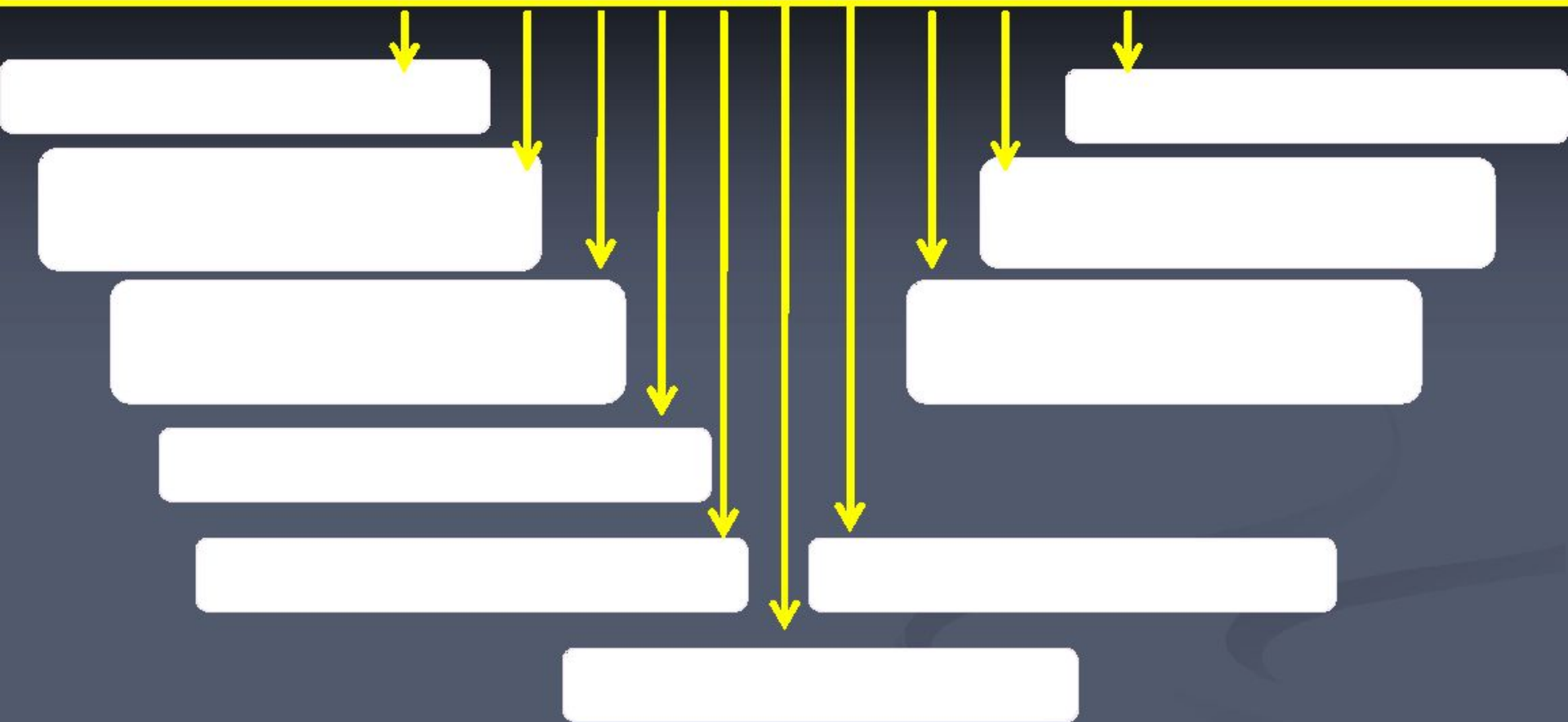
икроножная мышца

пяточное (ахиллово) сухожилие

КЛАССИФИКАЦИЯ МЫШЦ В ОРГАНИЗМЕ ЧЕЛОВЕКА ПО ИХ ВИДУ:



КЛАССИФИКАЦИЯ МЫШЦ ПО ИХ ФУНКЦИЯМ



КЛАССИФИКАЦИЯ МЫШЦ В ОРГАНИЗМЕ ЧЕЛОВЕКА ПО ИХ ВИДУ.

ДЛИННЫЕ

на конечностях

КОРОТКИЕ

между ребрами и позвонками

ШИРОКИЕ

на туловище

КРУГОВЫЕ

вокруг глаз, рта, анального
отверстия, мочеиспускательного
канала, на границе: пищевод-
желудок, желудок - кишечник

КЛАССИФИКАЦИЯ МЫШЦ ПО ИХ ФУНКЦИЯМ

МЫШЦЫ СГИБАТЕЛИ

МЫШЦЫ ОТВЕДЕНИЯ
(АБДУКТОРЫ)

МЫШЦЫ ВРАЩАТЕЛИ
(СУПИНАТОРЫ)

МЫШЦЫ ЖЕВАТЕЛЬНЫЕ

МЫШЦЫ НАПРЯГАЮЩИЕ

МЫШЦЫ МИМИЧЕСКИЕ

МЫШЦЫ
РАЗГИБАТЕЛИ

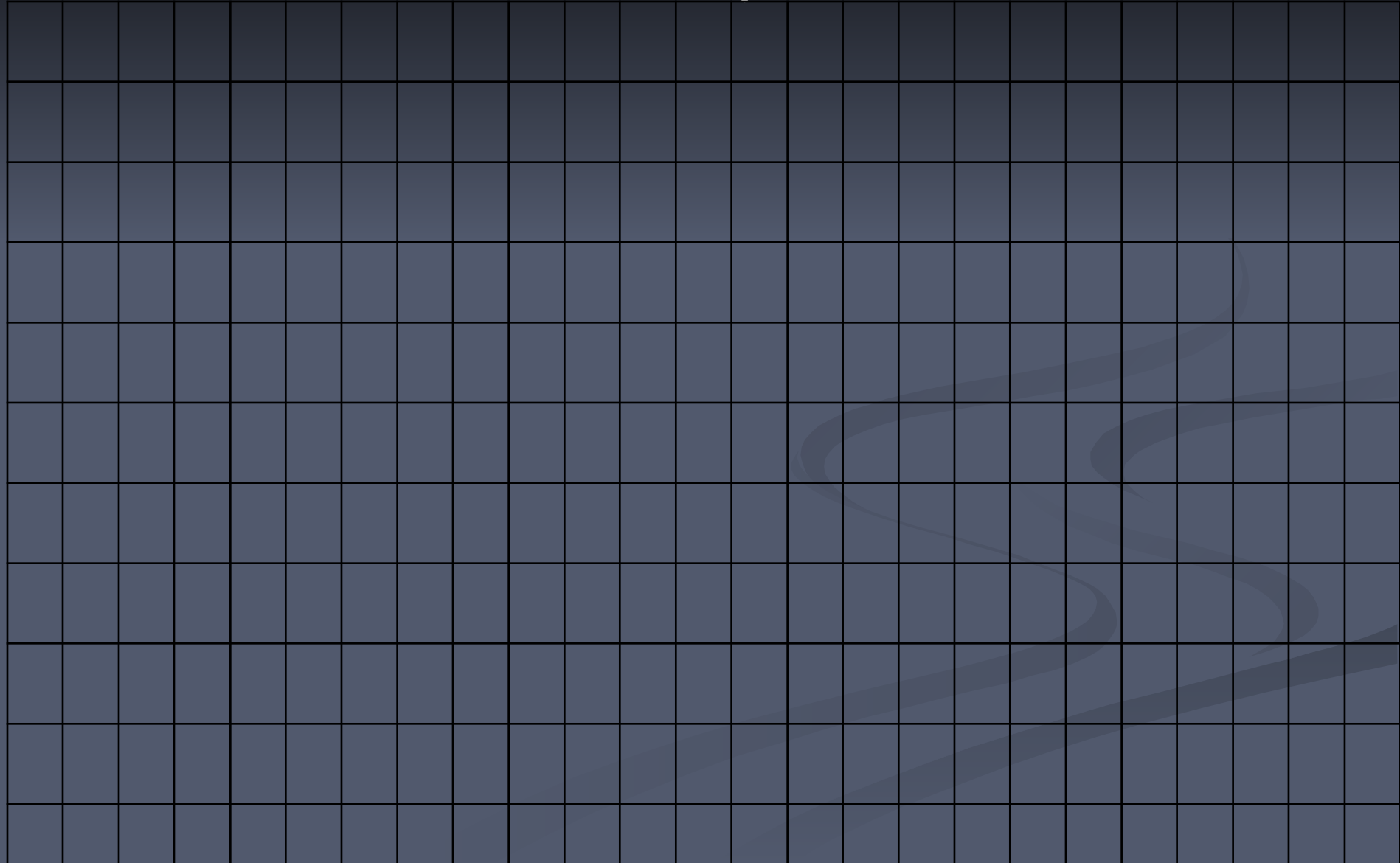
МЫШЦЫ ПРИВЕДЕНИЯ
(АДДУКТОРЫ)

МЫШЦЫ ВРАЩАТЕЛИ
(ПРОНАТОРЫ)

МЫШЦЫ СЖИМАЮЩИЕ

Закрепление материала урока:

На заготовке создайте кроссворд на тему мЫШЦЫ(10 слов) поместите
на доску.



Домашнее задание:

- по учебнику познакомиться с материалом параграфа , сделать рисунки основных поверхностных групп мышц в тетрадь.
- подготовить сообщения по гигиене мышц
- Принести груз (гантели).

