




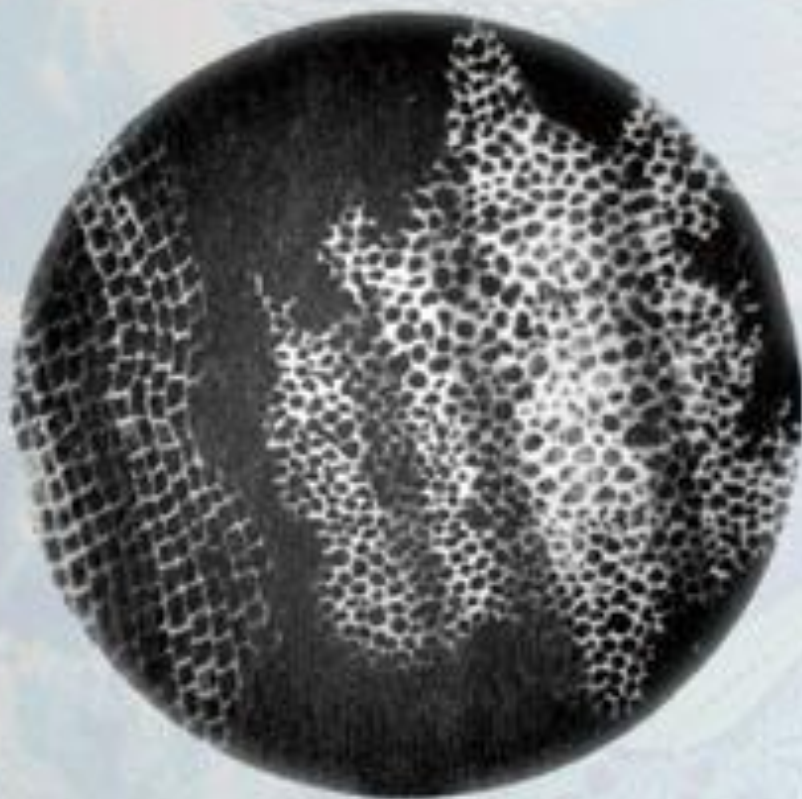
ОСНОВНЫЕ ПРИЗНАКИ ЖИВОГО

6 класс



Маркова Лайма Валдисовна
Пермский край, Красновишерский район, п.Усть-Язьва,
МОУ Усть-Язьвинская СОШ

1) КЛЕТОЧНОЕ СТРОЕНИЕ



2) СХОДНЫЙ ХИМИЧЕСКИЙ СОСТАВ

- Неживая природа
 - Вода
 - Минеральные вещества
- Живая природа
 - Вода
 - Минеральные вещества
 - БЖУ,
 - нуклеиновые кислоты



Углекислый
газ

Углекислый
газ

Кислород

Кислород

Вода

БЖУ

Энергия

- **Обмен веществ обеспечивает**
- **Рост клеток**
- **Работу клеток и органов**
- **Восстановление клеток**

4) Питание – процесс
получения питательных
веществ из окружающей
среды



5) Дыхание – процесс поглощения кислорода с выделением энергии

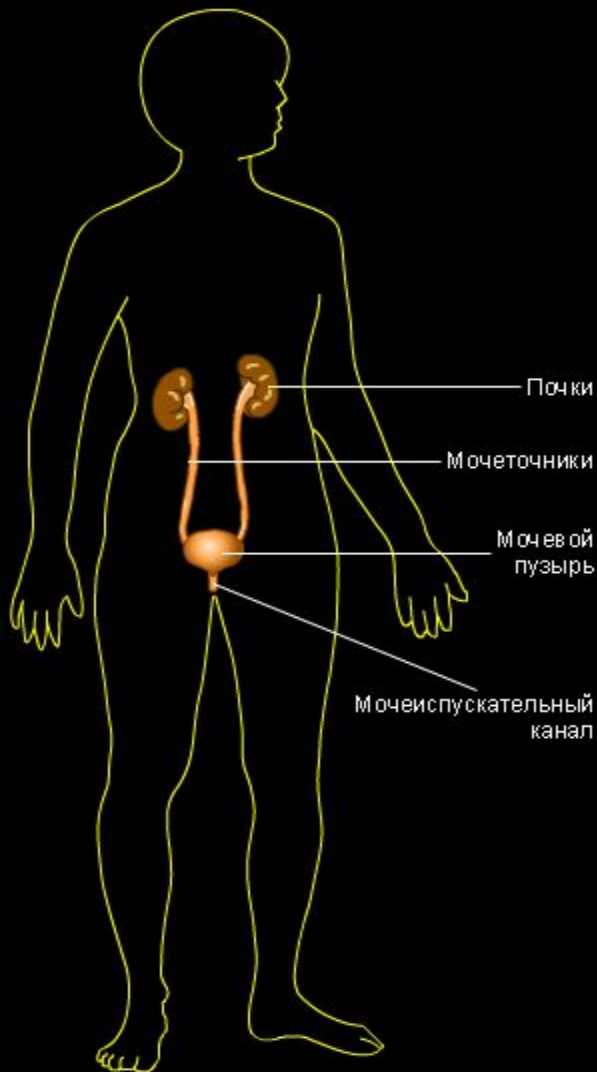
Кислород



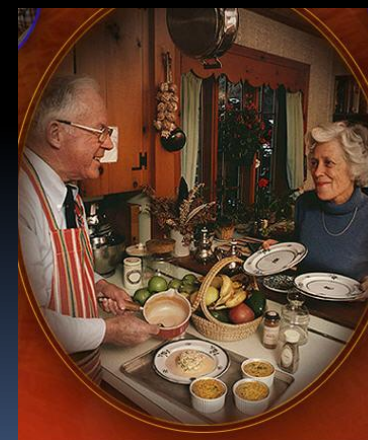
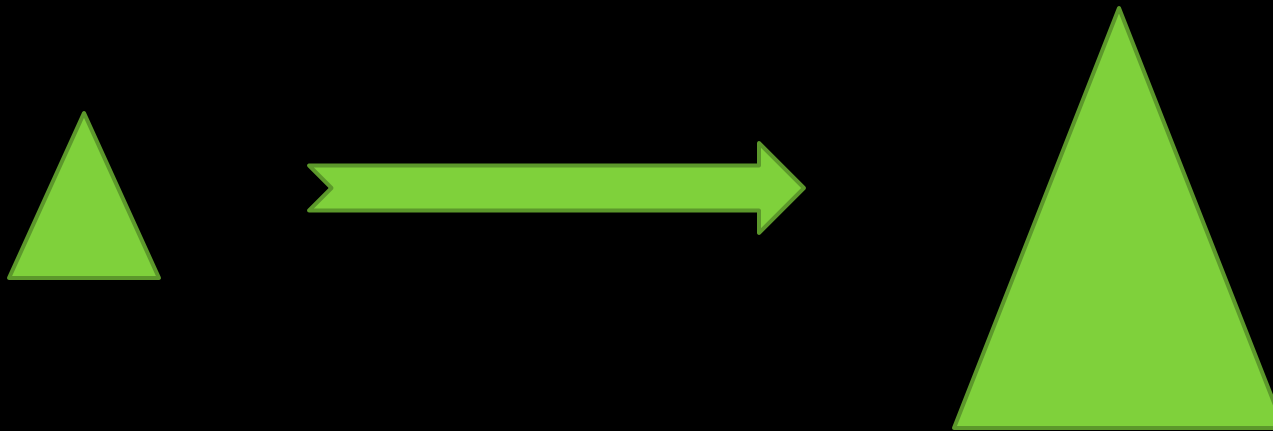
Углекислый газ

Энергия

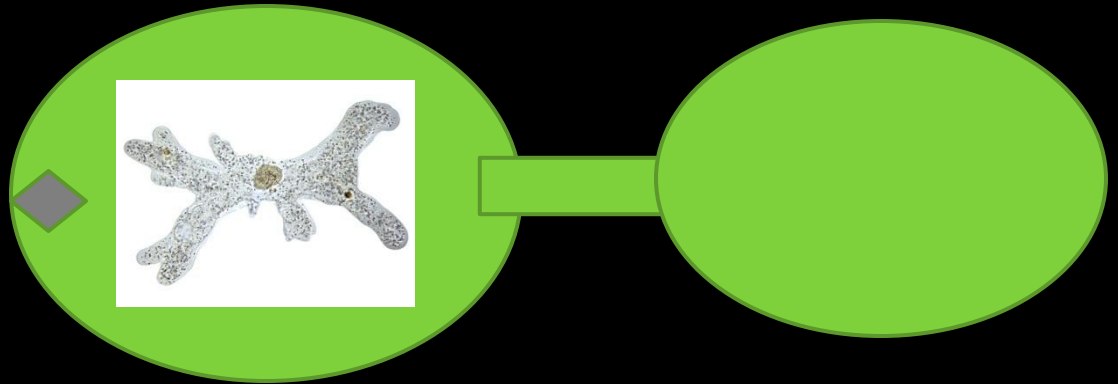
5) Выделение – вывод из организма продуктов распада



6) Рост и развитие



7) Раздражимость – способность организмов реагировать на изменения в окружающей среде



8) Движение



Зачем животным нужно



Для добывания пищи



Для спасения от врагов

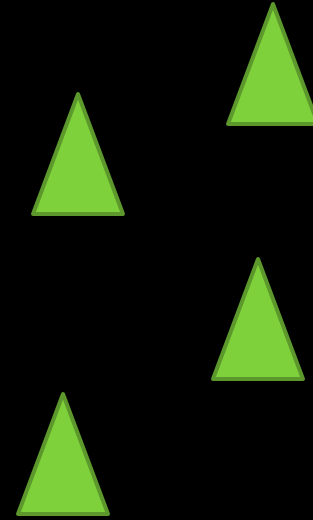
Для кочевок и перелетов

Растения тоже движутся, для многих характерна листовая мозаика – способность растений располагать листья в таком порядке, чтобы лучше усваивался

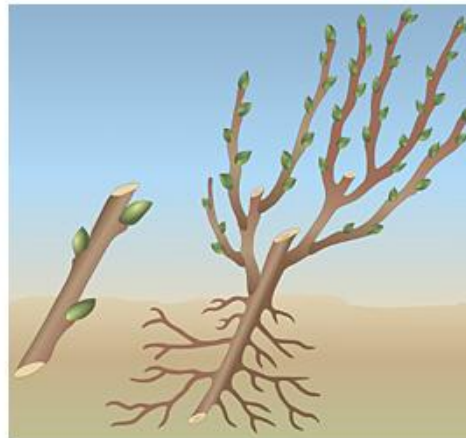


9) Размножение –

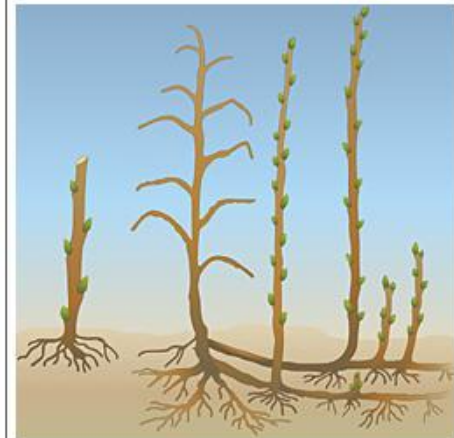
воспроизведение себе подобных



Стеблевыми черенками
(смородина, тополь, ива)



Корневыми отпрысками
(осина, рябина, тополь, осот)





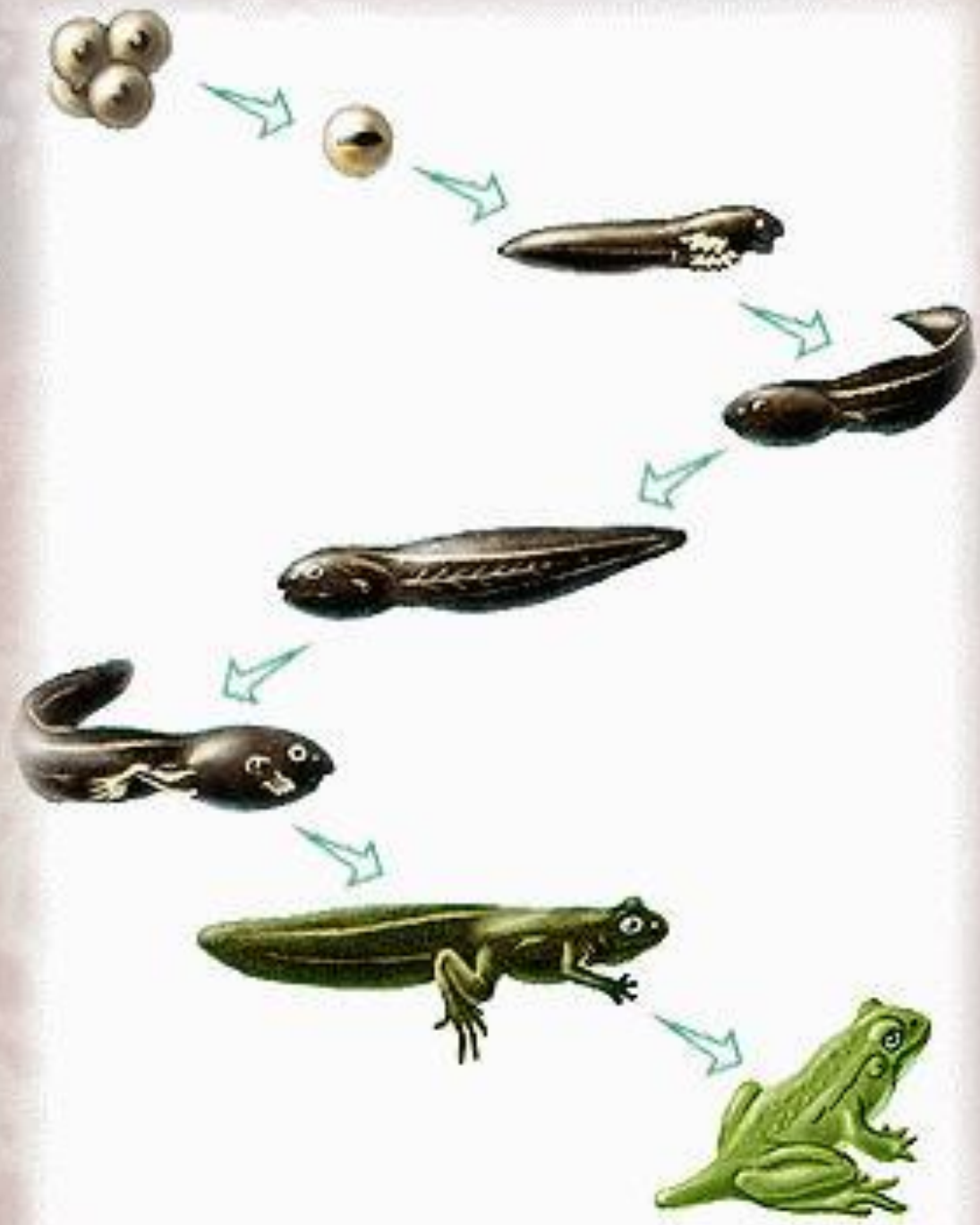
Яйцо

Гусеница

Куколка



Взрослое насекомое



Ответ на вопросы:

- Процесс получения питательных веществ из окружающей среды?
- Способность организмов реагировать на изменения окружающей среды?
- Процесс поступления кислорода и выделения углекислого газа и энергии?
- Воспроизведение себе подобных?
- Процесс выведения из организма продуктов распада?

СПАСИБО ЗА
ВНИМАНИЕ!

