

# Царство растений

## Отдел мохообразные

Составитель Анна Шулипа



# Многообразиие мхов





# Особенности мохообразных

---

- Нет корней, в нижней части стебля есть **ризоиды**
- Нет проводящей ткани
- Растут очень медленно
- Произрастают в переувлажненных местах
- Размножаются спорами

# Кукушкин лен

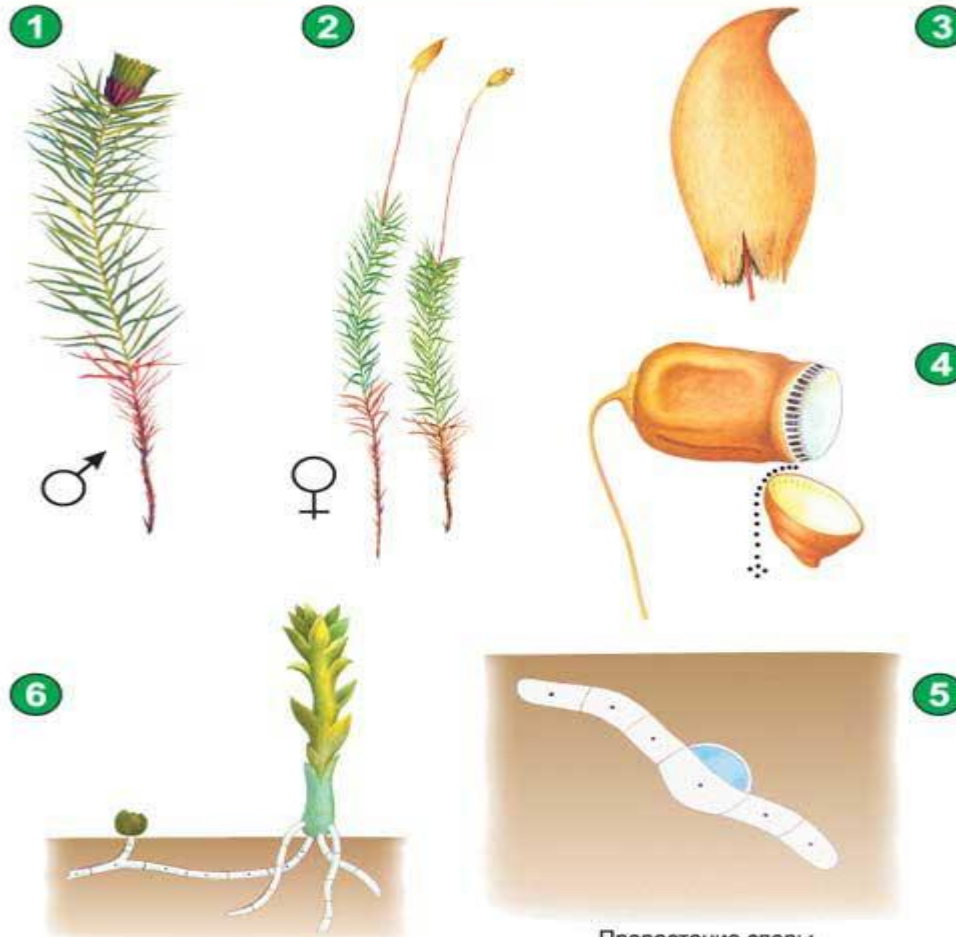


# Цикл развития мхов

9

БОТАНИКА 1

ЗЕЛЕННЫЕ МХИ. КУКУШКИН ЛЕН



Проращение споры

# Сфагнум или торфяной мох



# Торф





# Значение мхов

---

- Мхи, способные впитывать и удерживать большое количество воды, играют существенную роль в регулировании водного баланса ландшафтов на значительной территории. Кроме того, они обеспечивают равномерный переход поверхностного стока вод в подземный, предохраняя почву от эрозии. Но в то же время при интенсивном развитии мхи могут заметно ухудшать продуктивность сельскохозяйственных земель и лугов, способствуя их заболачиванию.