

***Меж клюквы и морошки
среди лесных болот,
На кочке он на ножке
куда ни глянь растёт.***



Отдел Моховидные. Общая характеристика и значение.



Учитель:
Пономарева Нина
Анатольевна

Биология, 6 класс , по учебнику И.Н. Пономаревой

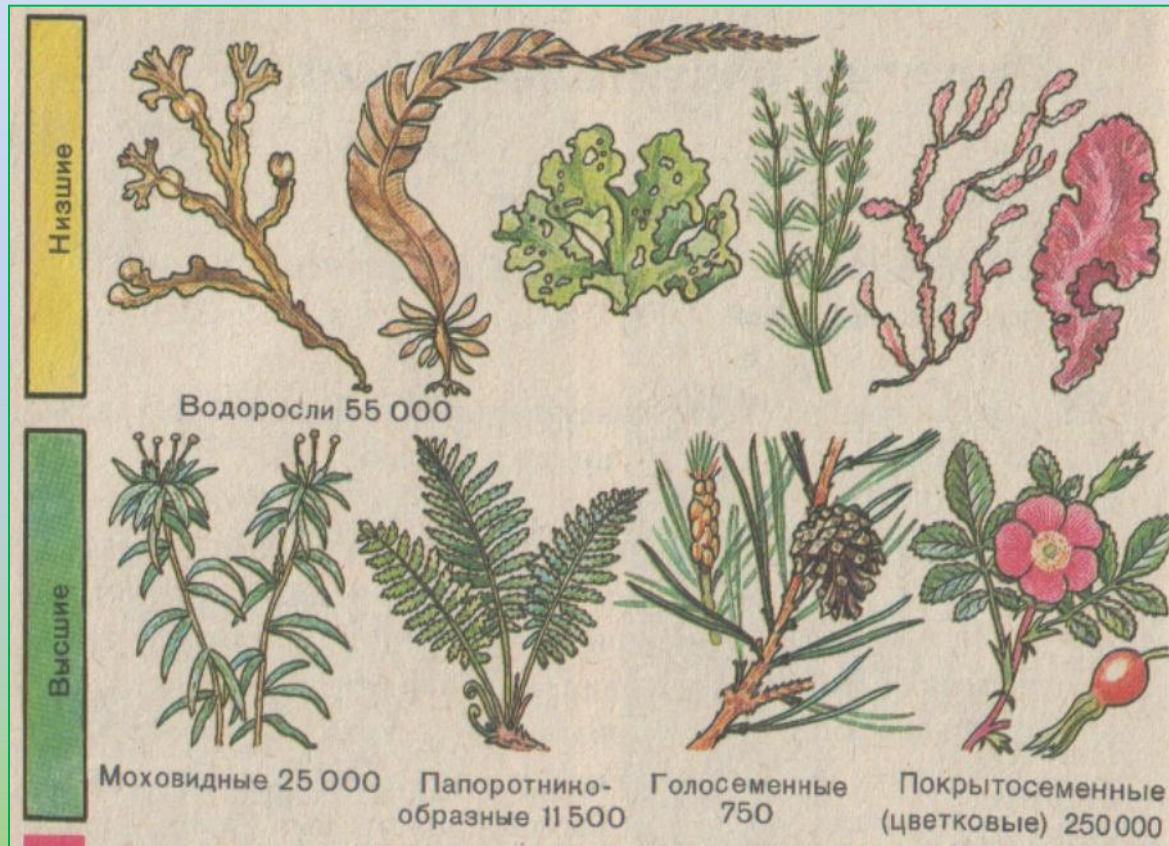
Задачи урока:


- Познакомиться с характерными особенностями высших растений на примере моховидных. Закрепить навыки работы с микроскопом.
- Выяснить черты усложнения организации, особенности среды обитания, размножения и распространения моховидных.
- Рассмотреть их экологическую роль и хозяйственное значение.

**“Знать, чтобы не навредить, знать,
чтобы помочь!”**

Ход урока:

I. Повторение



A photograph of a bog or wetland. The foreground is dominated by a dense carpet of green moss. Interspersed among the moss are several tall, thin, yellowish-brown reeds or grasses that have dried or are in a different stage of growth. The background is slightly blurred, showing more of the same vegetation. The overall scene is a natural, somewhat desaturated landscape.

**Кто бывал на
таком
болоте? Какие
ощущения?**



Экспедиция



Первая остановка-привал
«ИСТОРИЧЕСКИЙ»

2 остановка-привал
«Биологический»

4 остановка-привал
«Экологический»

3 остановка – привал
Исследовательский

5 остановка-привал
«Медицинский»



исторический





**Прочитайте материал «Отдел
Моховидные» и назовите
отличительные признаки
МХОВ.**

Парад мхов

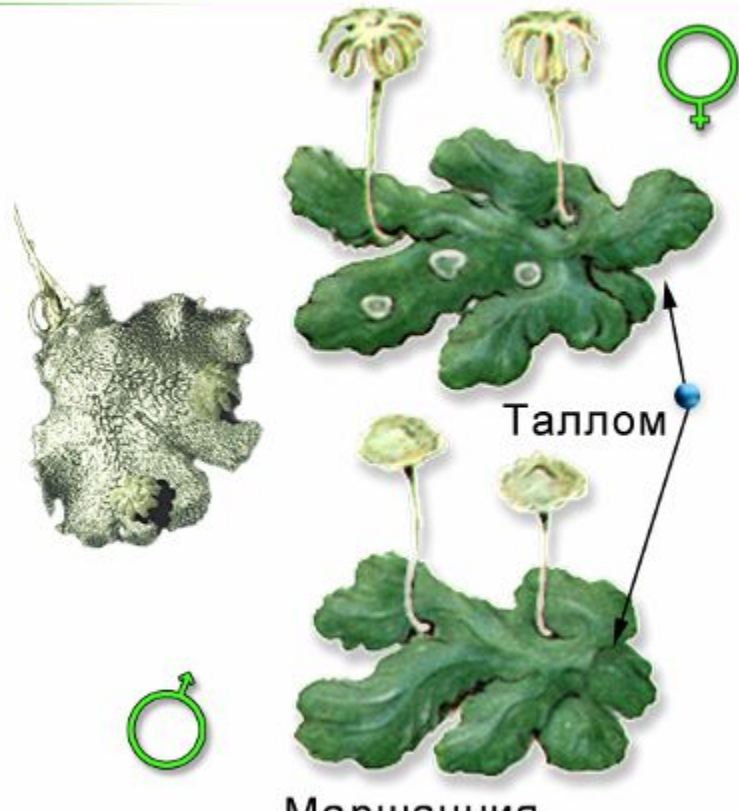


биологический



Отдел Моховидные

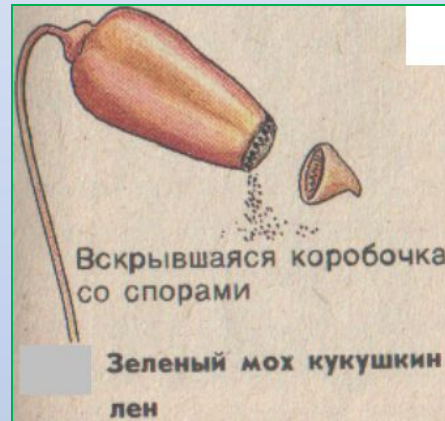
Класс Печеночники

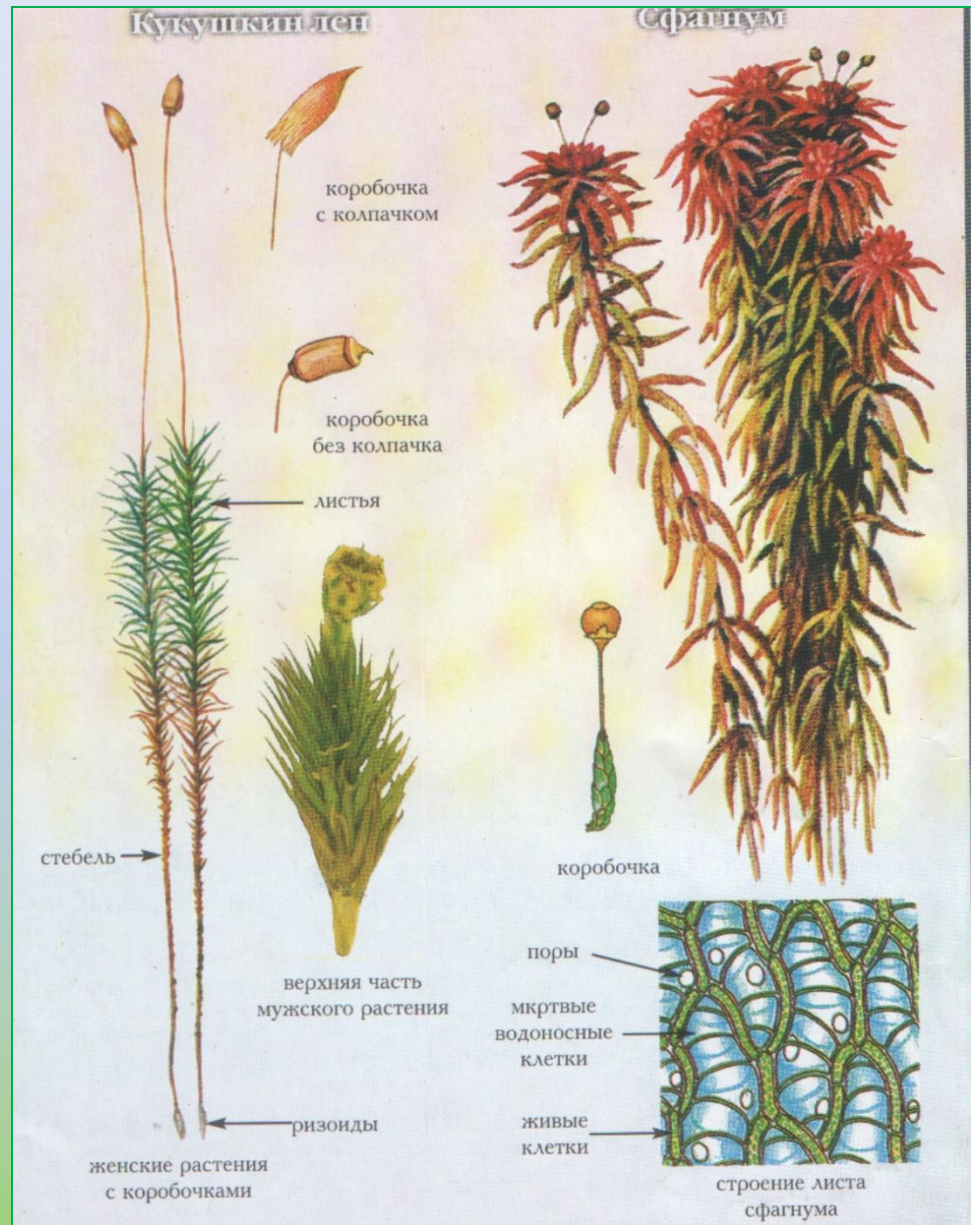


Класс Листостебельные мхи



Размножение мхов





экологический



МЕДИЦИНСКИЙ







Черный ящик

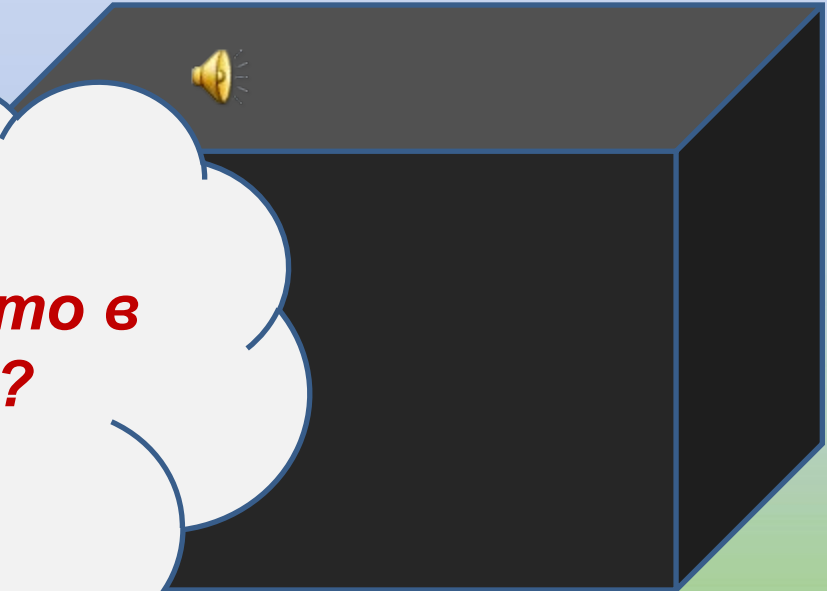
Это вечнозеленое растение. Оно содержит множество витаминов, а также вещества, замедляющие процесс старения. У нас его очень любят и ценят. Готовят из него джемы и морсы и принимают при высокой температуре.

Меж клюквы и морошки
среди лесных болот,
На кочке мох на ножке
куда ни глянь растет.
Он снизу беловатый,
повыше – зеленей.

Коль нужно будет ваты
нарви его скорей.

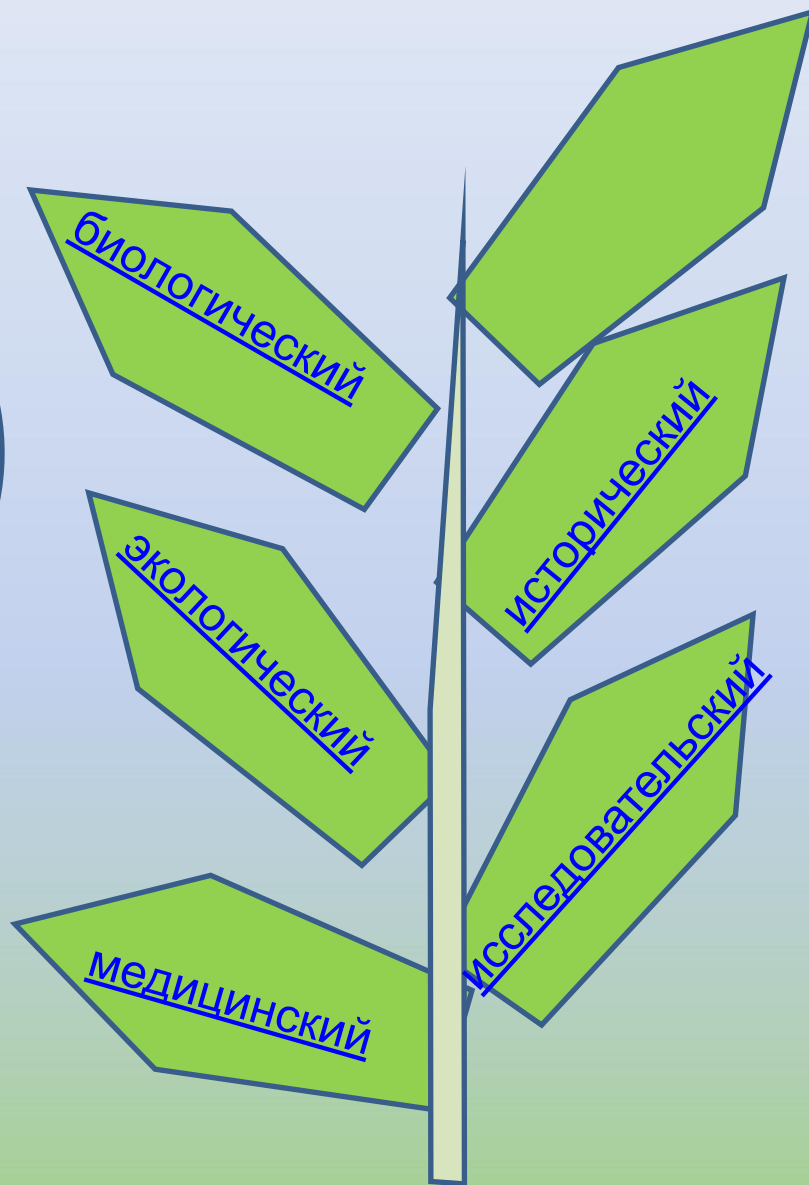
На кустиках полянок
подсушен в летний зной,
он партизанам раны
лечил в глуши лесной

**Отгадайте, что в
черном ящике?**





**Подведем
итоги...**



- **Биологический**
- ***В чем усложнение строения мхов по сравнению с водорослями?***

- **Исторический**
- ***Какие признаки мхов свидетельствуют о древности этого отдела растений?***



- **Экологический**
- ***Лесник, поранив руку, обмотал ее сухим торфяным мхом. Не навредил ли он себе?***



- **Исследовательский**
- ***Докажите, что сфагнум – высшее споровое растение.***



- **Медицинский**
- ***Дайте научное объяснение тому факту, что мох можно использовать в качестве ваты и дезинфицирующего средства.***



1. *Выполните тест:*
2. *Работа в словарях:*

- **Моховидные**
- **Бриология –**
- **Гаметофит -**
- **Спорофит –**

3. Д/З

стр.145-148, в р.т. №

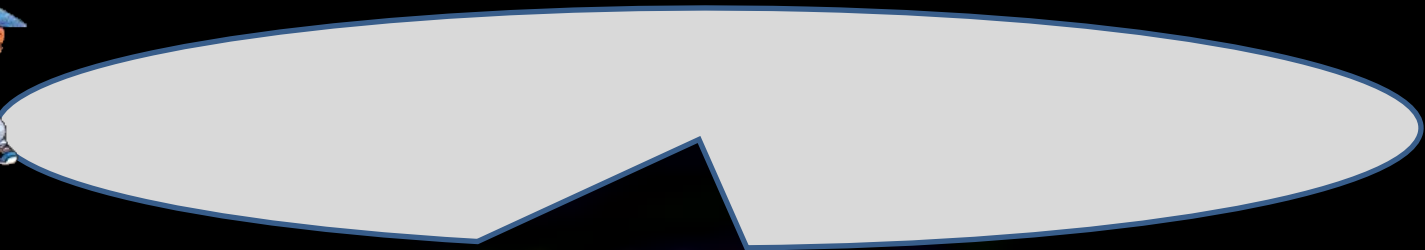
- **Составь рассказ от имени мха или реши задачу.**



Опросите друг друга в парах.

«Толстые» вопросы	«Тонкие» вопросы
В чем различие...	Что называется...
Что будет, если...	Верно ли, что...
Почему вы думаете, что...	Когда...
Объясните почему...	...

Подведение итогов.



Использованные материалы:

- Пономарева И.Н. Биология, М 2006
- Беляева Л.Т., М.1975
- Корчагина В.А. М. 1992