



Отдел Покрытосеменные. Признаки классов и семейств. Значение растений.

Биология

6 класс

28.04.2014г.

Приём педагогической техники
«Кот в мешке»

Чухрий В.В., учитель биологии
МОУ СОШ №9 г. Буй,
Костромская область



Структура презентации

Введение

Цель: обобщить знания признаков классов и семейств отдела Покрытосеменные в игровой форме

Характеристика содержания:

1. Разминка. 2. Задания (их 4) находятся на 3 стороне мешка «кота». Дети работают в 4 группах . Игру начинает группа , которая вытянет жребий «цифра 1» и выберет любое задание «кота». Все группы решают задание, а право первой выступить с ответом предоставляется той группе, которую назовёт начинающая группа. Принцип работы тот же с другими вопросами «кота». Группы дополняют ответы и исправляют. 3. В верхней части мешка открывается номер для проверки. По шкале выставляются баллы. Дополнительные баллы получает группа, которая исправляла ответы и дополняла. 4. Тест 5. Подводится итог и рефлексия .



Задания «Кот в

Разминка

Моя
работа



Тест



Бланк ответа на задание №1

| Растение | Класс | Семейств о | Цветок | Плод |
|------------------|-----------------|-------------------|---------------------------------|--|
| Картофе ль | Двудольны е | Паслёнов ые | * $Ч_{(5)}Л_{(5)}Т_{5}П_1$ | Ягода  |
| Подсолн ечник | Двудольны е | Сложноцв етные | $\uparrow Ч_0Л_{(5)}Т_{(5)}П_1$ | Семянк а  |
| Лилия | Однодольн ые | Лилейные | * $О_{3+3}Т_{3+3}П_1$ | Коро- бочка  |

Шкала оценивания для всех заданий «мешка» Баллы

Без ошибок

5

1 ошибка

4

2 ошибки

3

Более 2 ошибок

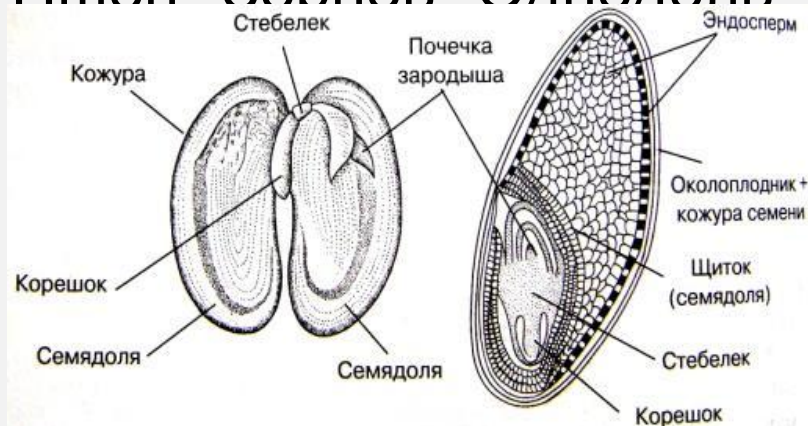
0



Бланк ответа на задание №2

| Растение | Название плода | Класс | Строение семени (перечень) | Отличие |
|----------|----------------|------------|---|--|
| Фасоль | Боб | Двудольные | Кожура семени Зародыш семени (КПСС): Корешок Почечка Стебелёк Семядоля (2) | Две семядоли в зародыше семени. Эндосперм в семядолях зародыша. |

Пшеница Зернов Однодольные



Околоплодник и кожура семени
 Зародыш семени (КПСС):
 Корешок
 Почечка
 Стебелёк

Одна семядоля в зародыше семени.
 Эндосперм над зародышем.



Бланк ответа на задание №3

Утром

Масса листа меньше

Обнование
1. За ночь сахар оттекает из листьев к корню и другим органам, превращается в крахмал.
2. При отсутствии света фотосинтез не происходит, и сахар не образуется.
3. Растения дышат круглосуточно, при дыхании

Вечером

больше

1. Днём при наличии света происходит фотосинтез, в зелёных листьях образуется глюкоза, накапливается крахмал
2. Интенсивно корнями всасывается вода с минеральными веществами, поглощается углекислый газ листьями на процесс фотосинтеза.
3. Минеральные вещества и глюкоза участвуют в синтезе



Бланк ответа на задание

Задания «Блиц»

Ответы

№1

1г – 125 цветков

1кг – 125000 цветков

№2

Да, можно.

У двудольных растений жилкование листьев сетчатое. Исключение составляет подорожник, у него листья с дуговым жилкованием, но у зародыше семени две семядоли.



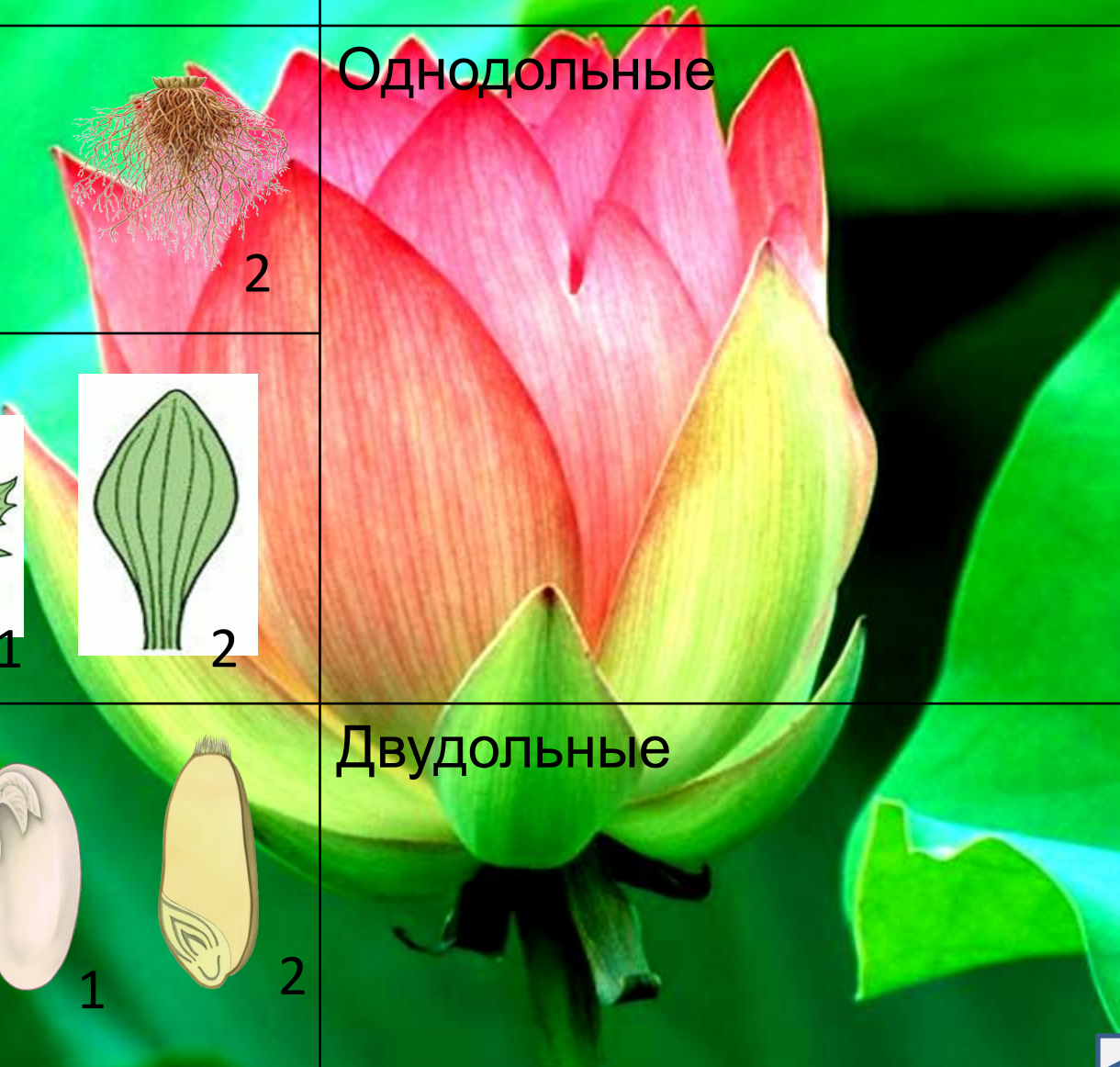

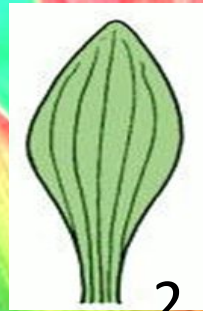


У однодольных растений листья с дуговым жилкованием и параллельным. Исключение составляет вороний глаз. У этого растения жилкование листьев сетчатое.

№3

Если сорных растений не очень много, то они могут принести пользу культурным растениям: они имеют более глубокие корни и поднимают в пахотный слой почвы растворы минеральных



Проверь себя. Соотнеси. Проверь

| Признак | Класс |
|--|---|
| <p data-bbox="92 239 376 368">Корневая система</p>  <p data-bbox="569 449 598 492">1</p>  <p data-bbox="869 464 898 506">2</p> | <p data-bbox="975 239 1391 292">Однодольные</p>  |
| <p data-bbox="92 571 463 699">Жилкование листа</p>  <p data-bbox="598 878 627 921">1</p>  <p data-bbox="840 878 869 921">2</p> | |
| <p data-bbox="92 971 434 1099">Количество семядолей</p>  <p data-bbox="685 1235 714 1278">1</p>  <p data-bbox="908 1220 937 1263">2</p> | <p data-bbox="975 971 1342 1028">Двудольные</p> |



Выполните тест. Запишите слова-ответы в тетрадь

Провер

ь

1. Плод яблоко является признаком

семейства:

крестоцветны

розоцветные

паслёновые

е

2. Плод коробочка является признаком

семейства:

злаки

лилейные

бобовые

3. Признак какого семейства в формуле

цветка:

* $Ч_{(5)}Л_{(5)}$

$Т_5П_1$

бобовые

паслёновые

сложноцветные



Рефлексия «Выберите в каждом пункте и подчеркните то, что вы делали на уроке»

1. Я на уроке: слушал, дополнял, исправлял, помогал, закрепил знания.
2. Я в группе: выступал, решал задание, помогал, выдвигал идею, обсуждал, учился работать в группе.
3. Мы на уроке: работали, дополняли, делали выводы, анализировали, выступали.
4. Мы в группе: обсуждали, планировали, решали, помогали друг другу.
5. Оцени свою работу в группе (подчеркни оценку): 5,4,3
6. Оцени работу группы (подчеркни оценку): 5,4,3



Использованные ресурсы:

1. Авторские фотографии: картофель, лилия, подсолнечник
2. Фотографии семян фасоли, пшеницы , подсолнечника, листьев, корней с диска «Интерактивное наглядное пособие. Строение высших и низших растений». М. , Дрофа
3. Фотографии котов
http://img0.liveinternet.ru/images/attach/c/7/97/908/9790898_2_4497432_koshk.jpg - чёрный кот
4. <http://s59.radikal.ru/i165/1111/e5/91ed0dc1dcc9.jpg> - кот на дереве
5. Фото семян с надписями выполнено со справочника «Биология» Т.Л. Богдановой. М., «АСТ-ПРЕСС ШКОЛА», 2003
6. Т.С. Сухова «Контрольные и проверочные работы по биологии». М., Дрофа, 1997