

Отделы растений

Отделы растений	Цена вопроса				
Водоросли	<u>5</u>	<u>10</u>	<u>15</u>	<u>20</u>	<u>25</u>
Мхи	<u>5</u>	<u>10</u>	<u>15</u>	<u>20</u>	<u>25</u>
Папоротники	<u>5</u>	<u>10</u>	<u>15</u>	<u>20</u>	<u>25</u>
Голосеменные	<u>5</u>	<u>10</u>	<u>15</u>	<u>20</u>	<u>25</u>
Покрытосеменные	<u>5</u>	<u>10</u>	<u>15</u>	<u>20</u>	<u>25</u>

5 баллов. Узнайте водоросль



хламидомонада



10баллов.

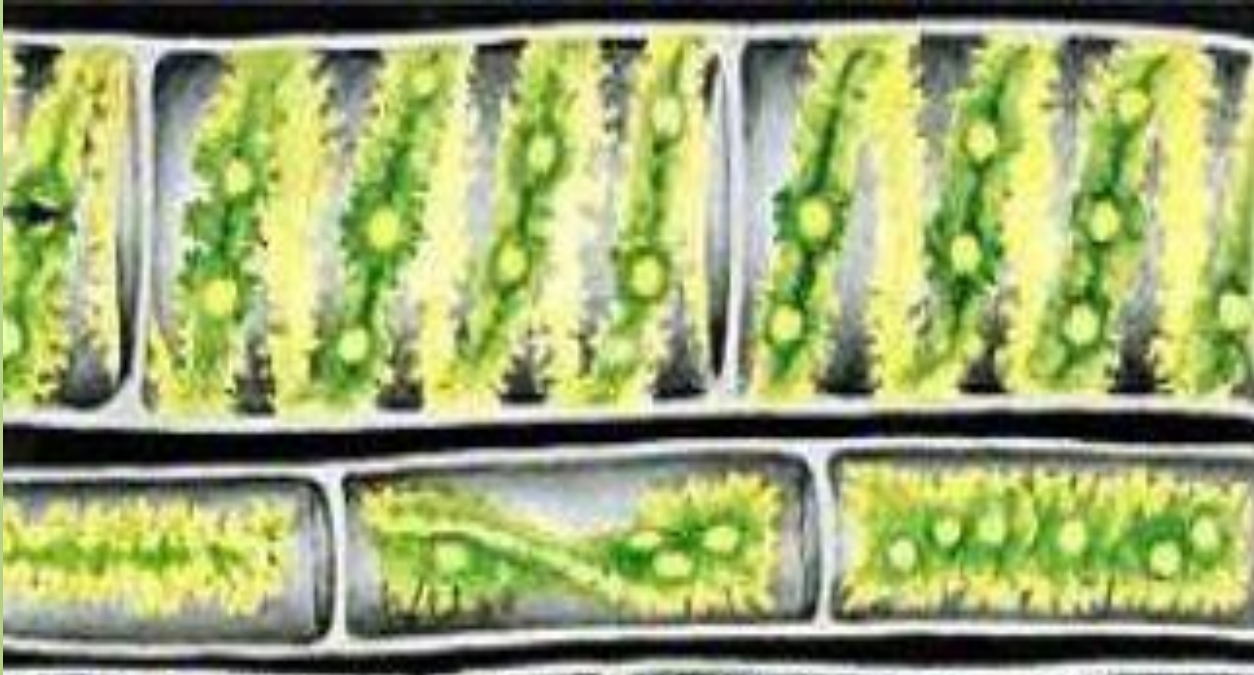
**В производстве
мармелада
используют
вещество, которое
получают из
красных
водорослей.**



Агар-агар



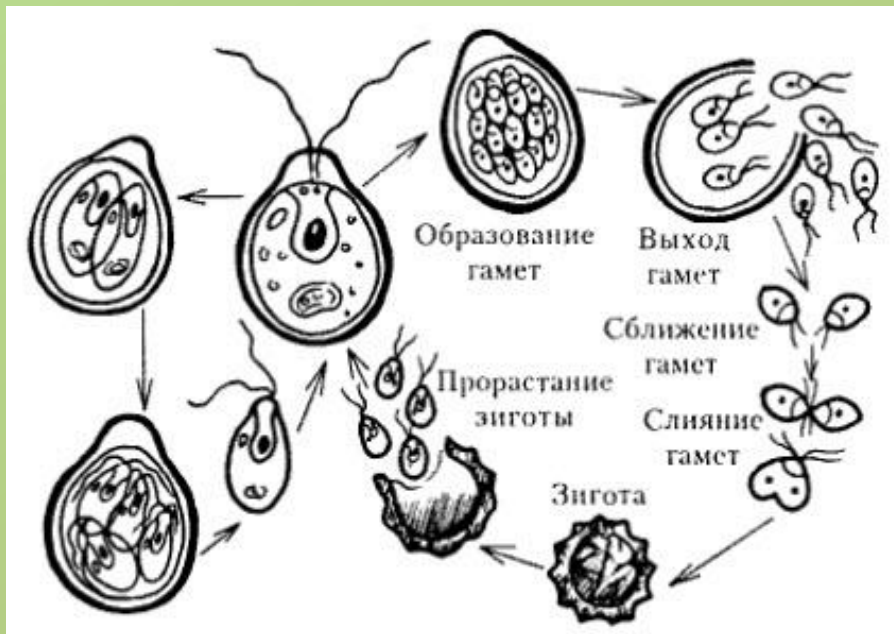
15 баллов. Какие функции выполняет хроматофор у хлореллы?



Окрас, фотосинтез, запас питательных веществ



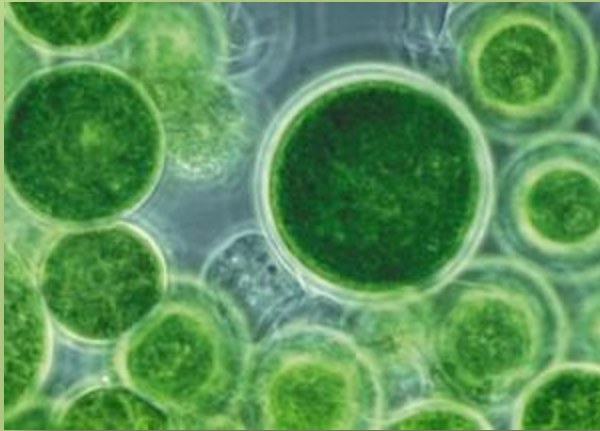
20 баллов. Опишите способы размножения водорослей, в зависимости от условий окружающей среды



Бесполое - при благоприятных условиях, половое при отклонении от нормы, т.к. половое размножение может обеспечить появление более приспособленных организмов



25 баллов. Почему водоросли глубоководья красные, а водоросли мелководья – зеленые?



Водоросли мелководья для фотосинтеза используют красный спектр света, поэтому их пигмент зеленый; больших глубин достигает свет зеленого спектра, поэтому водорослям необходим пигмент красного цвета).



5 баллов. Узнайте мох



Сфагнум



10баллов. Значение мхов в природе



Звено в пищевой цепи, место обитания организмов, заболачивание местности, формирование почв, формирование торфа – топливного и химического сырья



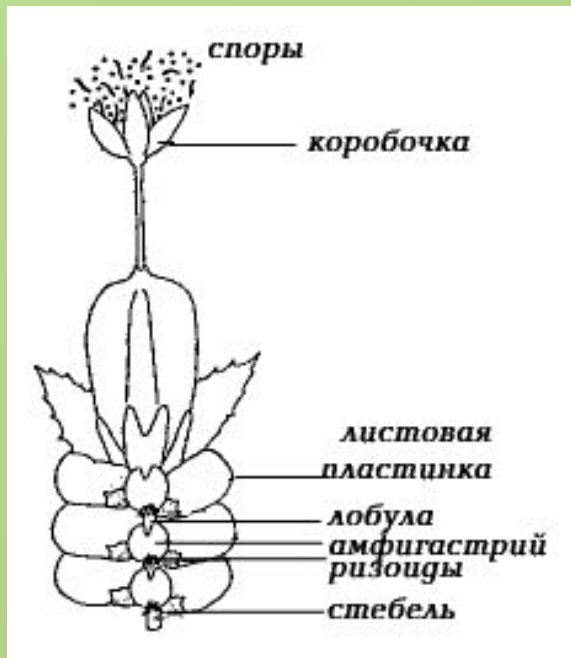
15баллов. Какая стадия мхов дольше существует: с коробочкой или без?



В коробочке содержатся споры, которые довольно скоро высыплются; а половая стадия без коробочек существует дольше



20баллов. К высшим или низшим растениям относят мхи и почему?



По наличию тканей, вегетативных органов мхи – высшие растения



25баллов. В чем отличие сфагнома от кукушкиного льна?



У сфагнома нет ризоидов; разная форма коробочек; сфагнум содержит в стебле и листьях мертвые клетки, которые способны поглощать воду и долго ее удерживать, постепенно отдавая живым клеткам; благодаря этому сфагнум поглощает воды в 20-25 раз больше своей массы.



5баллов. Узнайте папоротник



Орляк



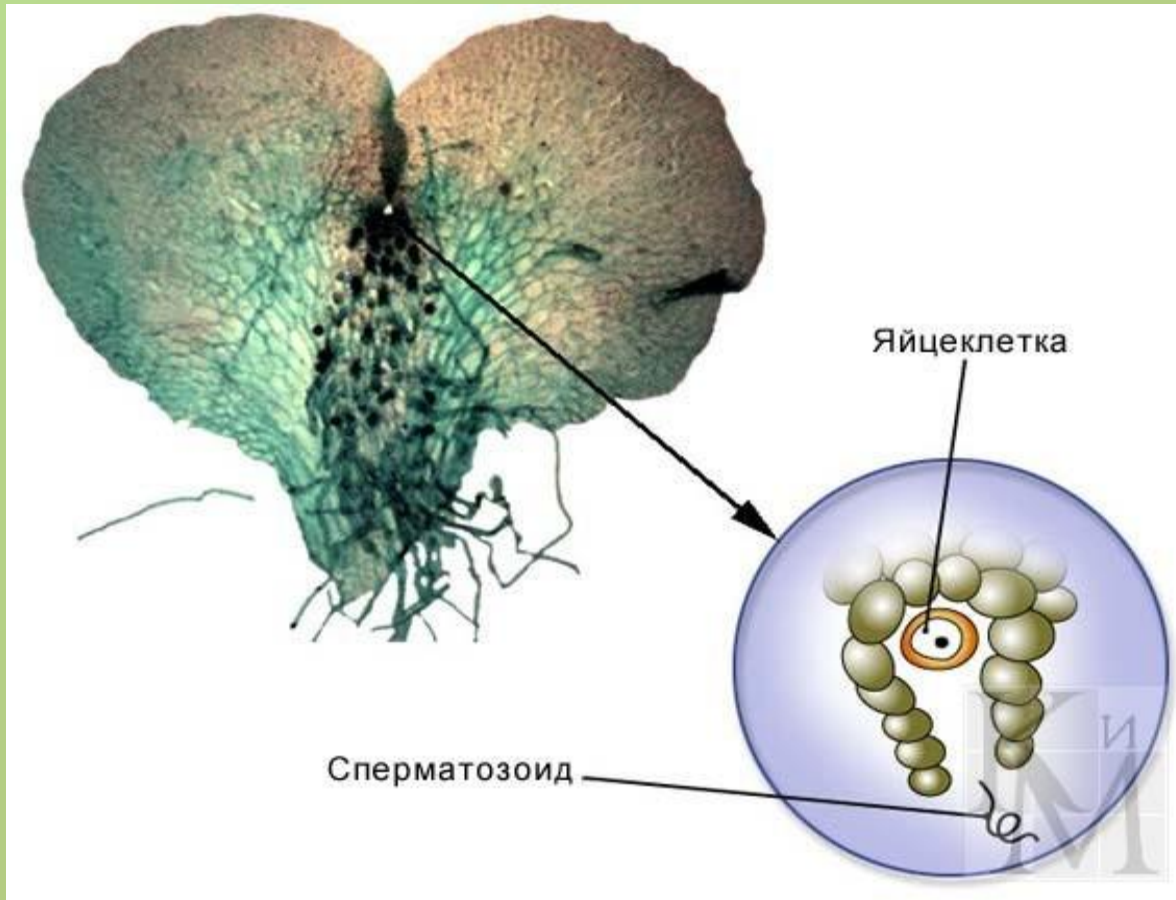
10баллов. Старинное поверье утверждает, что папоротник цветет в глухую июньскую ночь, накануне праздника Ивана Купалы. Считалось, что цветок наделен магической силой – помогает найти клады, скрытые в земле. Скольким людям удалось найти цветок папоротника?



Никто не может найти цветок, т.к. папоротники размножаются спорами и такого органа как цветок у них нет



15баллов. Почему папоротники живут только там, где достаточно влаги?



Половое размножение происходит только в присутствии воды



20баллов. На что указывает появление хвоща на поле и что делать?



Хвощ предпочитает влажную кислую почву, нейтрализовать которую можно внесением извести



25баллов. Почему в каменноугольном периоде господствовали папоротникообразные растения, хотя мхи первыми начали осваивать сушу?



Папоротники были лучше приспособлены к наземному образу жизни, т. к. имели не только стебли и листья, но и корни; успешнее размножались, образуя больше спор



5баллов. Узнайте растение – эндемик пустыни
Намиб.



Вельвичия



10баллов. Почему в хвойном лесу особенно легко дышится?

**В стволе и листьях
имеется смола,
которая содержит
фитонциды,
уничтожающие
бактерии**



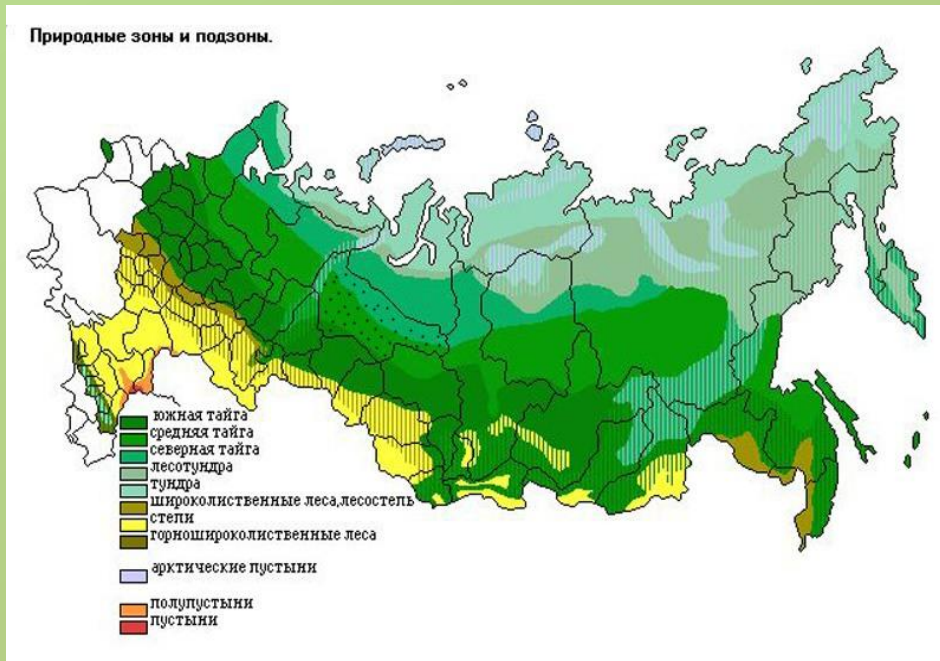
15баллов. Почему во время урагана ели вырываются с корнем, а сосны ломаются?



Ель имеет широкую корневую систему, расположенную в верхних слоях почвы, у сосны корень глубоко уходит и крепко держит ствол



20 баллов. Как распространены ели и сосны по территории России?



В Европейской части преобладает темнохвойная тайга, в Восточной Сибири преобладает сосна, т. к. не прихотлива к почвам; ели в Восточной Сибири растут преимущественно по долинам рек



25баллов. Благодаря чему в юрском периоде, когда климат на Земле стал более жарким и сухим, господствовали голосеменные растения?



Они оказались более приспособленными, т.к. половое размножение не требовало наличие воды, семя содержит эндосперм, устьица погружены в ткань листа, что снижает испарение, лист покрыт кутикулой



5 баллов. Выберите покрытосеменное растение

ГИНКГО



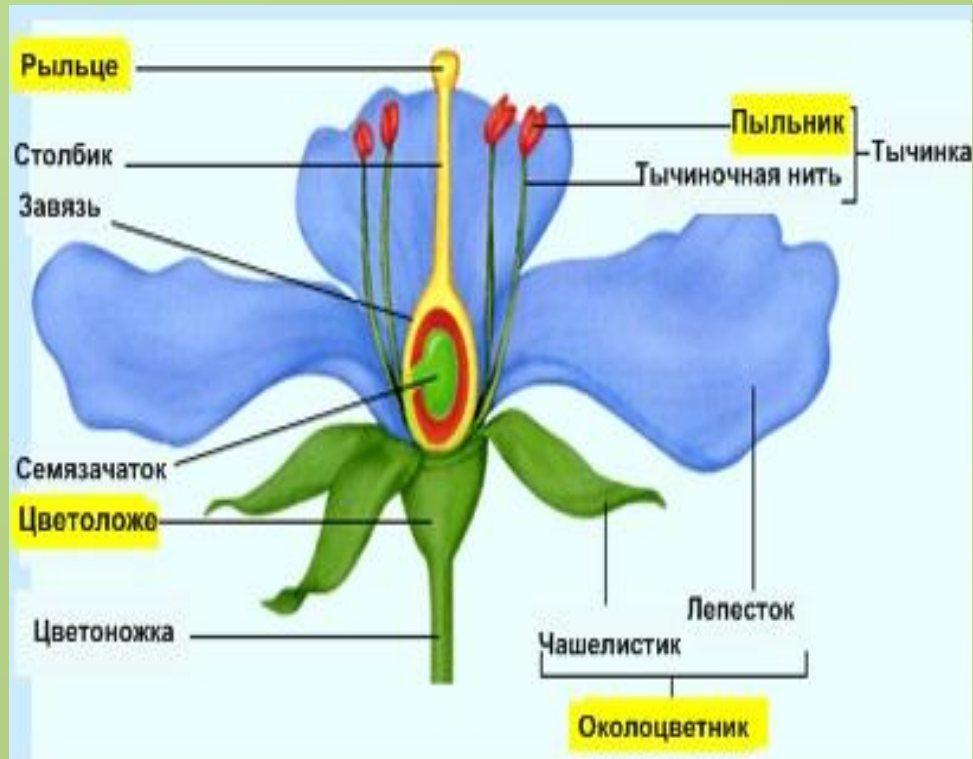
ЯБЛОНЯ



ПЛАУН



10 баллов. Назовите главный орган цветка

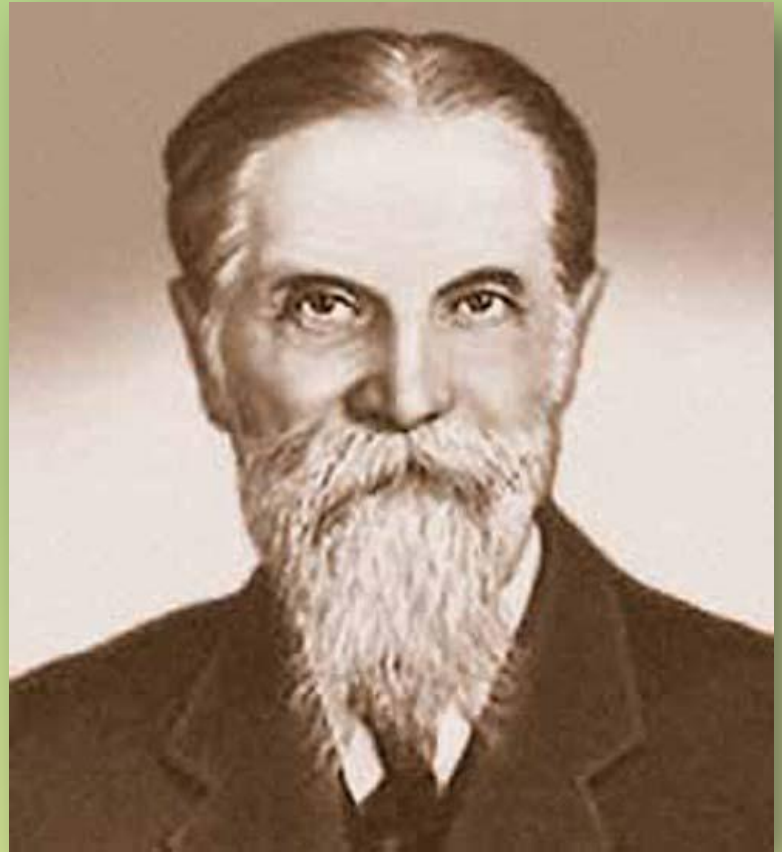


пестик, а в нем - завязь



15баллов. Чей
портрет
представлен? Каков
вклад в науку этого
ученого?

**С. Г. Навашин;
открыл двойное
оплодотворение у
цветковых
растений**



20баллов.

**Почему
выражение
*кедровые
орешки*
ошибочно?**



Кедровыми орешками называют семена сосны сибирской, у нее нет плода – орех, т. к. нет цветка; настоящие кедры растут в Эфиопии и в Гималаях



25баллов.

**Почему
растение
росянка имеет
столь
необычный
облик?**



**Растение - хищник приспособлено к
условиям с недостаточным количеством
азота**

