

Открытый урок по биологии
« Первая помощь при кровотечениях»

9 класс

Подготовила: Шиляева В.А.

РАССМОТРИТЕ ИЛЛЮСТРАЦИИ, КОТОРЫЕ ЛЕЖАТ У ВАС НА СТОЛЕ

Задание.

1. Выберите ту систему, которая осуществляет движение крови по сосудам человека.
2. Подпишите название данной системы.

**Система, осуществляющая
движение крови по сосудам –
кровеносная система**

Самостоятельная работа

Прочитайте слова и выберите органы, которые составляют кровеносную систему

1. Сердце
2. Мышцы
3. Печень
4. Лёгкие
5. Артерии
6. Кишечник
7. Желудок
8. Вены
9. Нервы
10. Капилляры
11. Кровь

- Сердце
- Вены
- Капилляры
- Артерии
- Кровь

- Какое количество крови находится в организме взрослого человека?

2 литра



1

4 литра



2

5-6 литров



3

10 литров



4

Правильный ответ

5-6 литров



КРОВОТЕЧЕНИЕ

ПЕРВАЯ ПОМОЩЬ

**ПЕРВАЯ ПОМОЩЬ ПРИ
КРОВОТЕЧЕНИЯХ**

ПЛАНЁРКА

Кровотечение – истечение крови из сосудов

ТИПЫ КРОВОТЕЧЕНИЙ

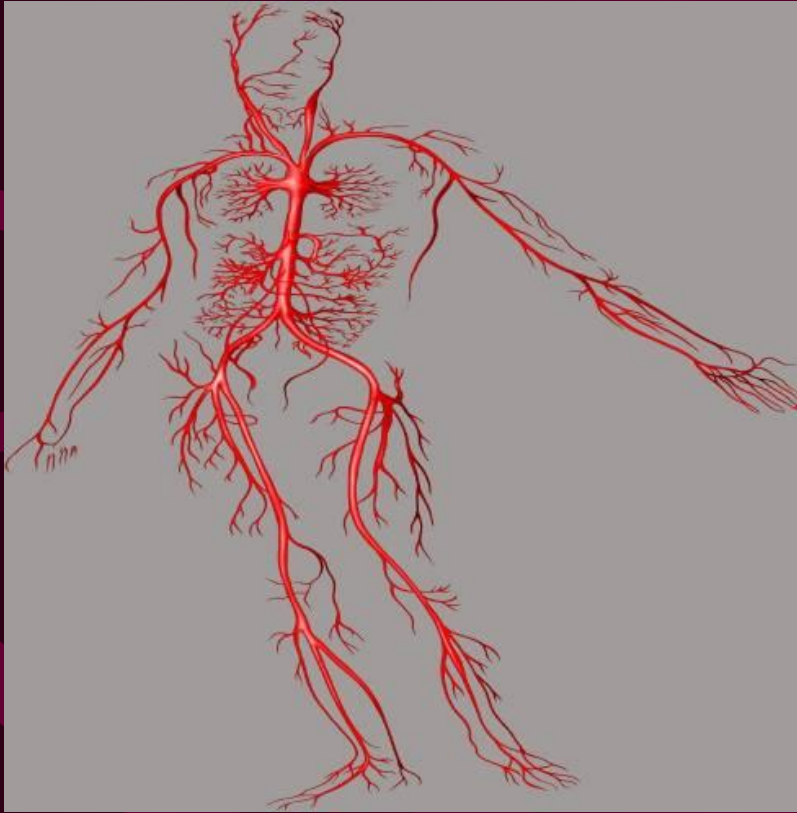
- КАПИЛЛЯРНОЕ
- ВЕНОЗНОЕ
- АРТЕРИАЛЬНОЕ
- НОСОВОЕ
- ВНУТРЕННЕЕ

Артериальное кровотечение

ПРИЗНАКИ:

- Ярко-алая кровь
- Вытекает с большой скоростью
- Пульсирующая струя крови

АРТЕРИАЛЬНОЕ КРОВОТЕЧЕНИЕ



ВЕНОЗНОЕ КРОВОТЕЧЕНИЕ

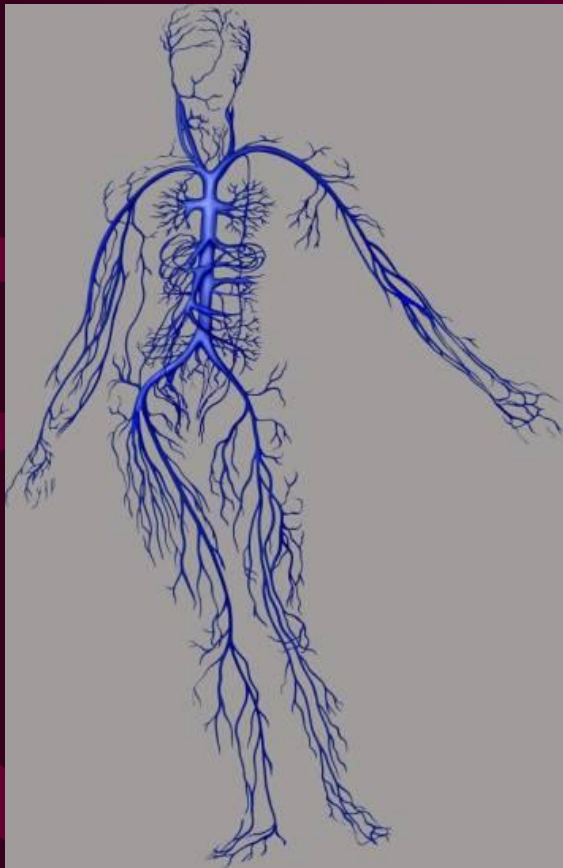
ПРИЗНАКИ:

Тёмно-вишнёвая кровь

Вытекает равномерной струёй

Могут образовываться сгустки

Венозное кровотечение



КАПИЛЛЯРНОЕ КРОВОТЕЧЕНИЕ

Признаки:

Повреждены мелкие кровеносные сосуды-
капилляры

Кровоточит вся рана

Кровь легко остановить



НОСОВОЕ КРОВОТЕЧЕНИЕ

Кровь вытекает
из носовой
полости



Внутреннее кровоотечение

The background of the slide is a dark, almost black, color. It is decorated with several thick, wavy, horizontal lines in a deep purple or magenta hue. These lines are layered and overlap, creating a sense of depth and movement. The overall aesthetic is modern and somewhat abstract.

Просмотр видеоролика
«Оказание первой помощи при
кровотечениях»

БИОЛОГИЧЕСКИЕ ЗАДАЧКИ

А) Почему ватку с йодом нельзя прибинтовывать к ране?

Б) Определить тип кровотечения, если кровь

-вытекает сильной вид кровотечения, если струёй ярко-алого цвета;

-тёмная, вытекает равномерной струёй

Практическая часть

- ПАЦИЕНТ обращается за помощью, у него порезан кончик пальца.
- Ваши действия.

2 ПАЦИЕНТ

У пациента из раны течет кровь ярко-алого цвета.

Ваши действия.

3 ПАЦИЕНТ

Кровь из раны вытекает равномерной струёй, имеет тёмный цвет.

Ваши действия.

4 ПАЦИЕНТ

У пациента из носа течёт кровь.
Ваши действия.

Отметьте символами своё отношение к уроку:

- Если вам было интересно и всё понятно, поставьте !!
- Если интересно, но не всё понятно, поставьте !?
- Если вам было не интересно и не понятно, поставьте OO

*СПАСИБО ЗА
ВНИМАНИЕ!*

БУДЬТЕ ЗДОРОВЫ!