

# ОТЛИЧИЯ ПОЛОВЫХ КЛЕТОК ОТ СОМАТИЧЕСКИХ

---

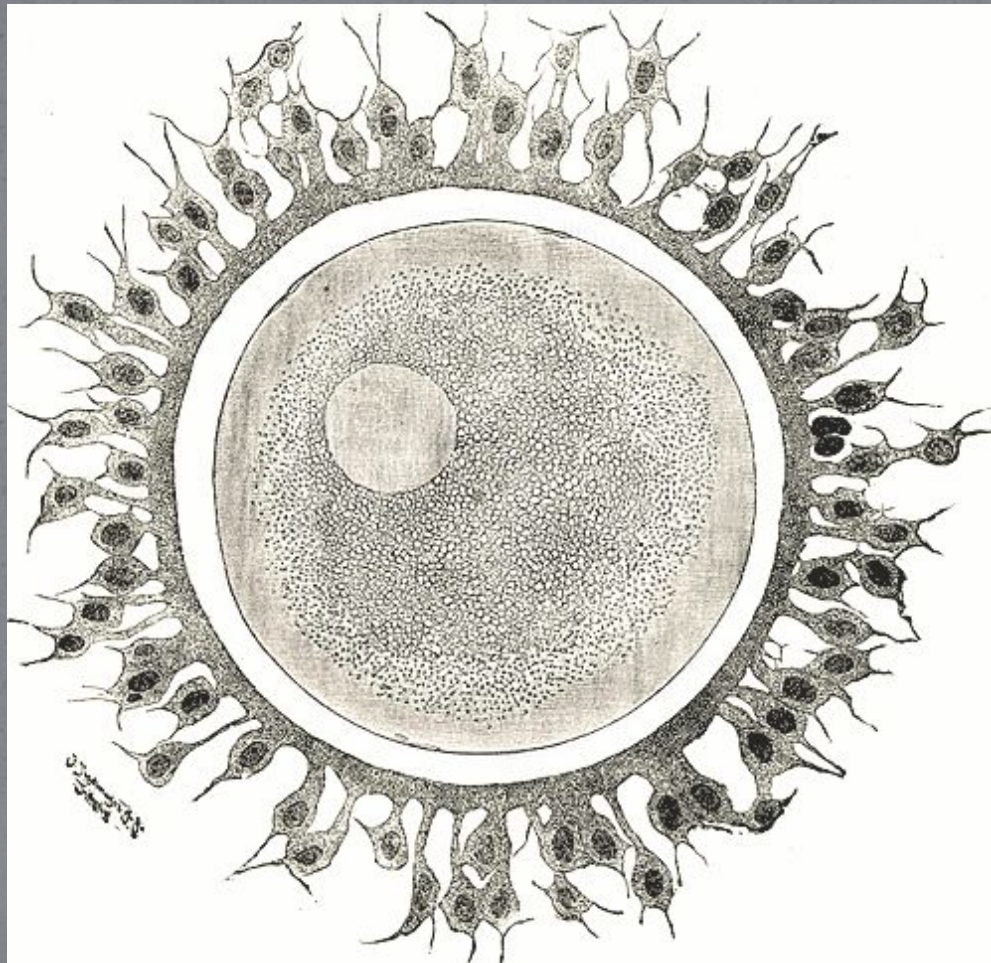
Выполнила  
студентка 1 курса  
Кузнецова Екатерина

1. Набор хромосом у половых клеток гаплоидный, у соматических клеток – диплоидный.
2. Для половых клеток характерно сложное, стадийное развитие; при этом имеет место особый способ деления – мейоз.
3. Половые клетки имеют специальные приспособления: – сперматозоид имеет акросому (для проникновения через оболочки яйцеклетки) и мощный двигательный аппарат – хвостик; яйцеклетка имеет желток (запас питательных веществ и строительных материалов) и оболочки (I, II, а у некоторых видов и III).
4. У половых клеток особое ядерно-цитоплазматическое отношение: у мужских половых клеток очень высокое (преобладает ядро над цитоплазмой), в женских половых клетках очень низкое (преобладает цитоплазма над ядром).
5. Обмен веществ в зрелых половых клетках до оплодотворения находится на очень низком уровне (почти до анабиоза).
6. Биологическое назначение: если из соматической клетки может образоваться лишь такая же дочерняя клетка, то из половых клеток формируется целый новый организм.

# СПЕРМАТОЗОИД



# ЯЙЦЕКЛЕТКА



СПАСИБО ЗА ВНИМАНИЕ!