



**КИСЛОВА
АНТОНИНА
ПАВЛОВНА,
учитель биологии
средней
общеобразовательной
школы № 1
г. Нязепетровска**

Класс
Пресмыкающиеся,
или Рептилии

Отряд Чешуйчатые

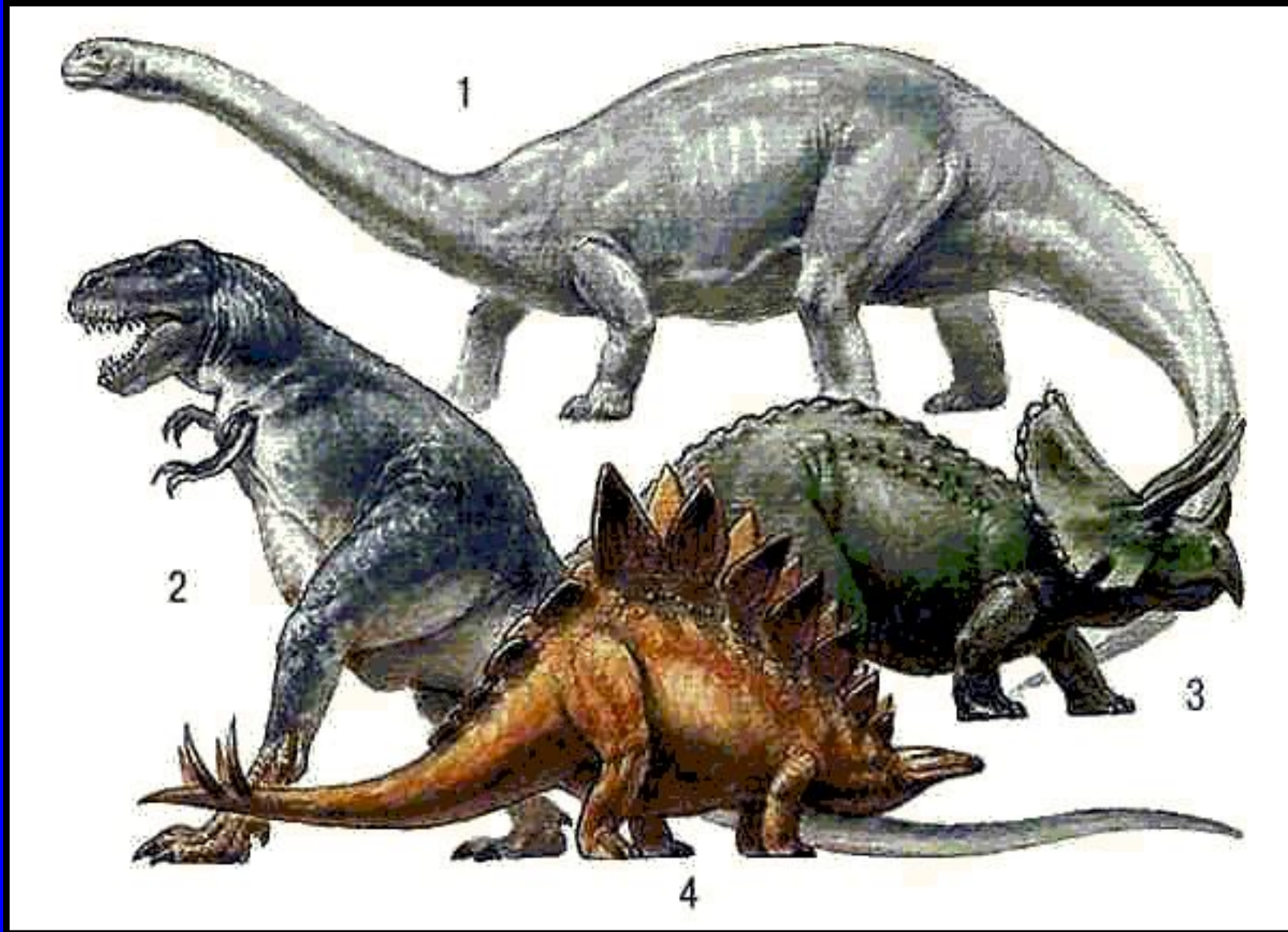
Урок биологии 7 класс

Происхождение пресмыкающихся. Древние пресмыкающиеся



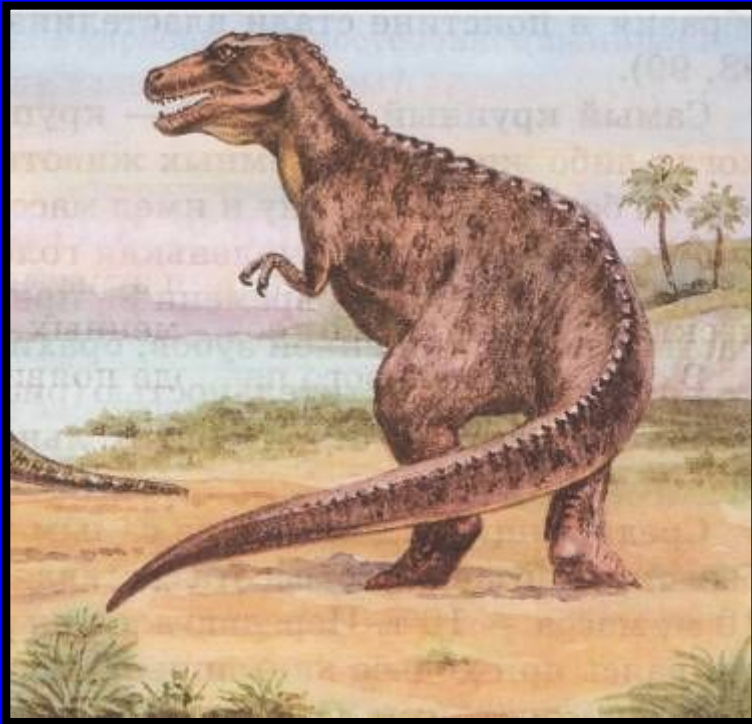
Современные пресмыкающиеся произошли от древних рептилий – *котилозавров*, живших около 285 млн. лет тому назад, которые еще сохраняли в своем строении признаки, характерные для древнейших хвостатых земноводных – *стегоцефалов*.

Время от 70 до 255 млн. лет назад считается эрой расцвета и разнообразия пресмыкающихся. На суше жили *динозавры*, в воде господствовали плавающие *ихтиозавры*, в воздухе – летающие *птерозавры*.

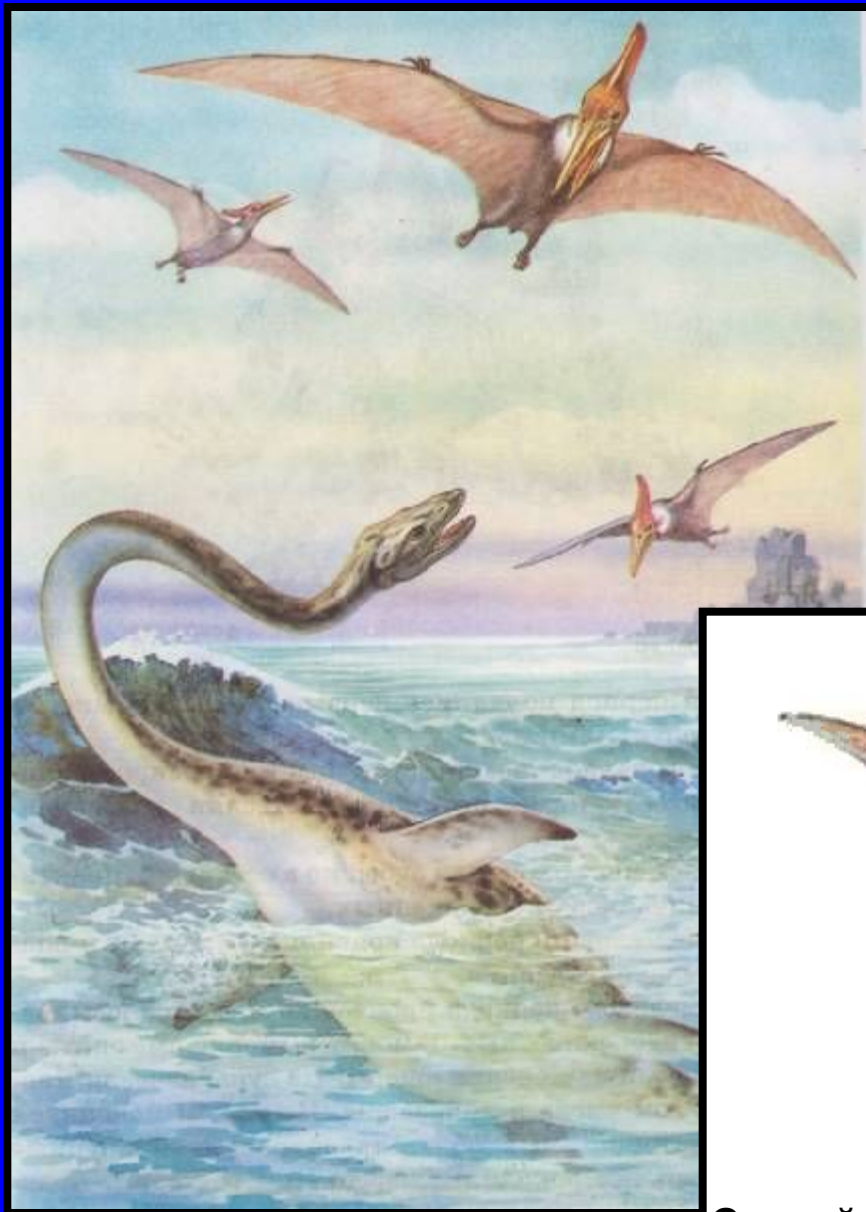


Динозавры: **1**-бронтозавр (апатозавр); **2**-тираннозавр; **3**-трицератопс; **4**-стегозавр.

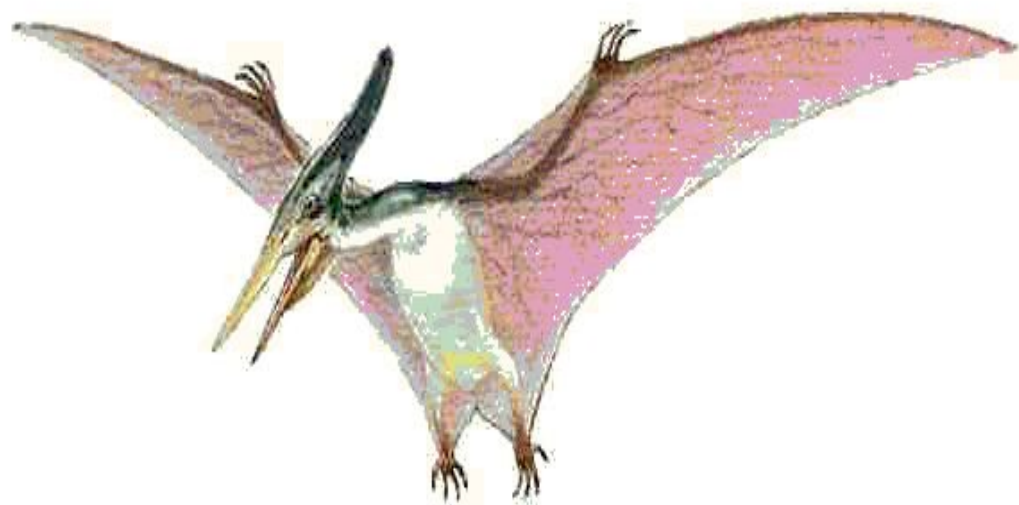
**Брахиозавр – самый крупный динозавр.
Длина – более 30 м,
масса – 50 т**



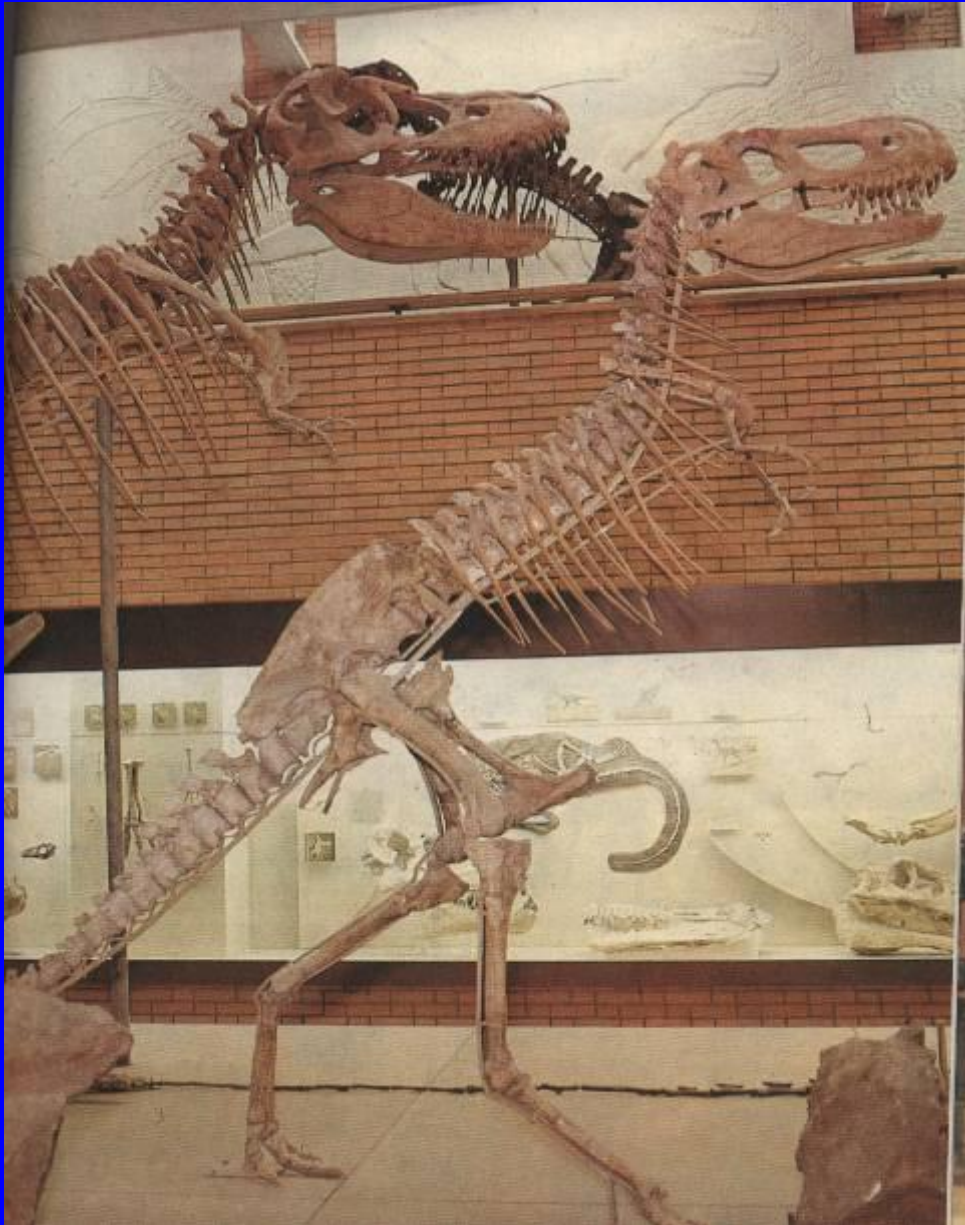
**Среди хищных динозавров самым крупным и страшным был тираннозавр.
Высота – около 6 м,
длина – 10 м, масса – 10 т**



Наиболее известные из морских ящеров ихтиозавры (похожи по строению на акул и дельфинов) и плезиозавры – животные с широким туловищем и змеевидной шеей.



Самый крупный из летающих ящеров - птеранодон



Палеонтологические раскопки - прямое доказательство существования динозавров на нашей планете.

Внешнее строение прыткой ящерицы





Змеи



Обыкновенная гадюка

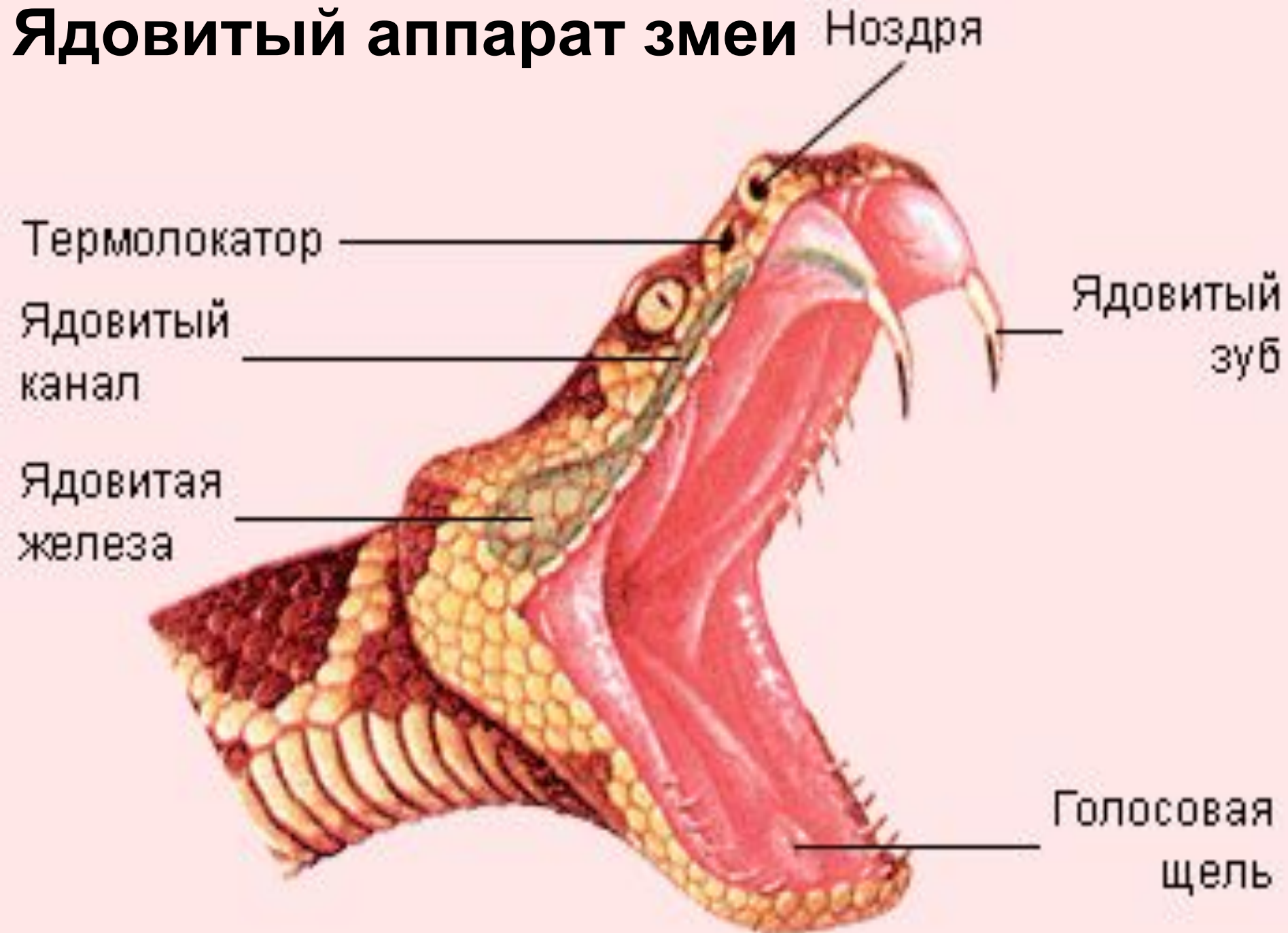
Чешуйчатые пресмыкающиеся с длинным цилиндрическим телом, яйцевидной или треугольной головой и хвостом.

Передвигается за счет изгибов туловища.

С помощью костей черепа змея способна воспринимать колебания почвы.

На планете насчитывается около 2700 видов змей.

Ядовитый аппарат змеи



Африканская змея

- яйцеед

способна заглатывать
яйца, по ширине вдвое
превосходящие
ширину её тела.



Змея раздвигает
эластичные
челюсти,
охватывая ими
яйцо, которое
придерживает
своими тупыми
зубами.

Скелет змеи



Королевская кобра





Большинство рептилий откладывают яйца, хотя некоторые виды рожают живых малышей.



Зеленый древесный питон, обитающий в Новой Гвинее

Самка питона откладывает до 100 яиц. Она укладывает их кучкой и обвивается вокруг, находясь в таком положении на протяжении 3 месяцев, пока из них не выведутся маленькие змейки. Дрожа всем телом мама – питон способна повысить его температуру на 8 градусов, пока высиживает яйца. Мать оставляет яйца очень ненадолго, чтобы напиться и подкрепиться.



Проверь себя

1. Исключи лишнее понятие из ряда предложенных:

- а) веретеница; б) уж; в) варан;
- г) кобра.

2. К неядовитым змеям относятся:

- а) гюрза; б) эфа;
- в) уж обыкновенный; г) медянка.

3. Роговой покров пресмыкающихся выполняет, в основном, функцию:

- а) дыхания; б) защиты от потерь воды; в) выделения; г) опоры.

4. Одним из общих признаков пресмыкающихся и земноводных является:

- а) развитие на суше;
- б) развитие в воде;
- в) кожное дыхание;
- г) легочное дыхание

Правильные ответы

1 в

2 в

3 б

4 г

