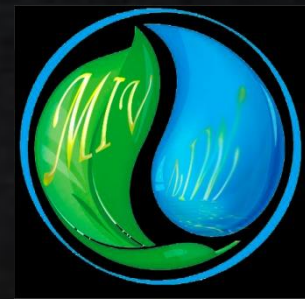


ПРИМАТЫ



Учитель биологии Курова Екатерина Евгеньевна

900igr.net



Слово **«Приматы»** происходит от латинского **«primates»** – **«одни из первых»**.



**Впервые термин «приматы»
использовал в 1758г. *Карл Линней.***



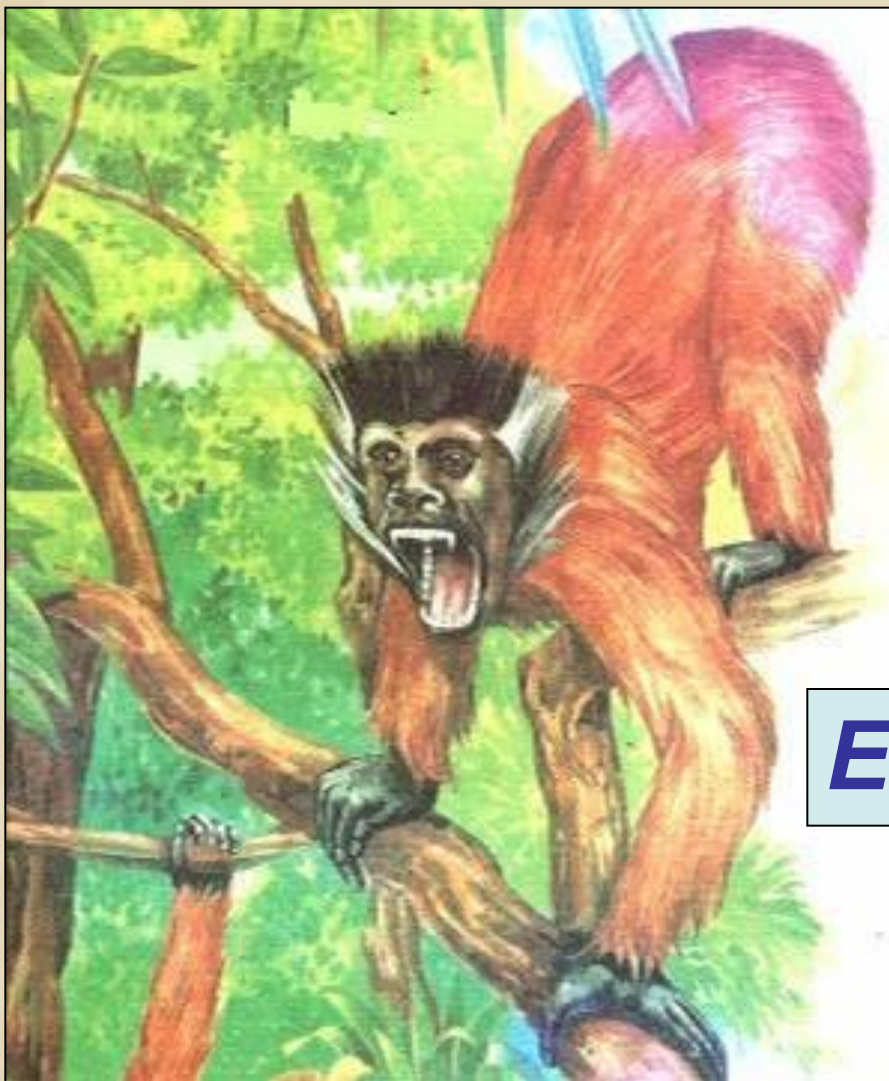
**Карл ЛИННЕЙ (1707-78гг.) -
шведский
естествоиспытатель.
Создатель первой
классификации растений и
животных, описал около
1500 видов растений.**

Запишите в тетрадь определение и автора термина «приматы».

- **«Приматы» - «одни из первых».**
(от латинского «primates»)
- **Термин «приматы» ввел в 1758г.**
шведский естествоиспытатель
Карл Линней (1707-78гг.).



Самый первый примат –
плезиадапис (около 65 млн. назад)



Египтопитек

Систематическое положение приматов в живой природе:



Надцарство – *эукариоты*
Царство – *животные*
Тип – *хордовые*
Подтип - *позвоночные*
Класс – *млекопитающие*
Отряд – *приматы*





Классификация отряда:

В настоящее время существует

**2 подотряда
Приматов**

Полуобезьяны
(низшие приматы)
Образуют 6 семейств

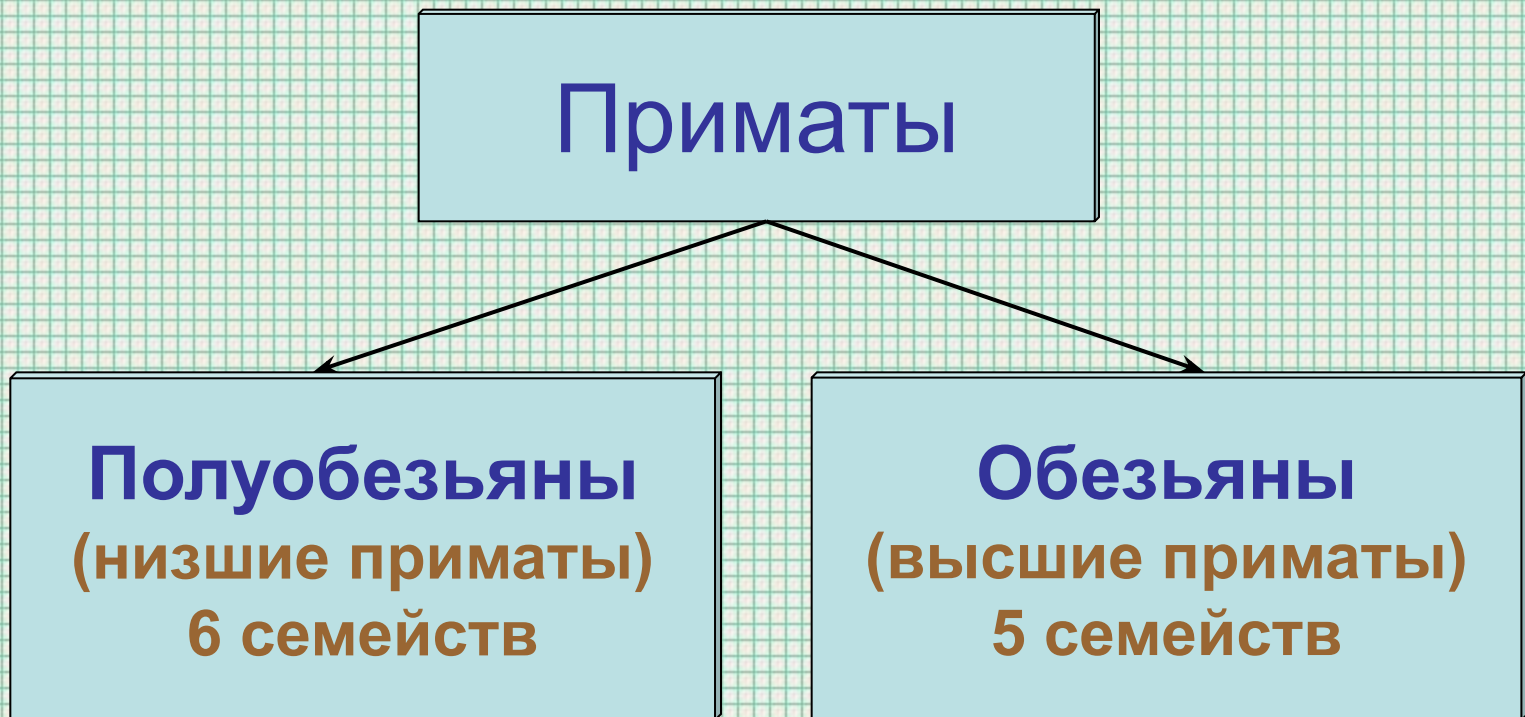


Обезьяны
(высшие приматы)
Образуют 5 семейств



Перепишите схему в тетрадь.

•Классификация отряда:

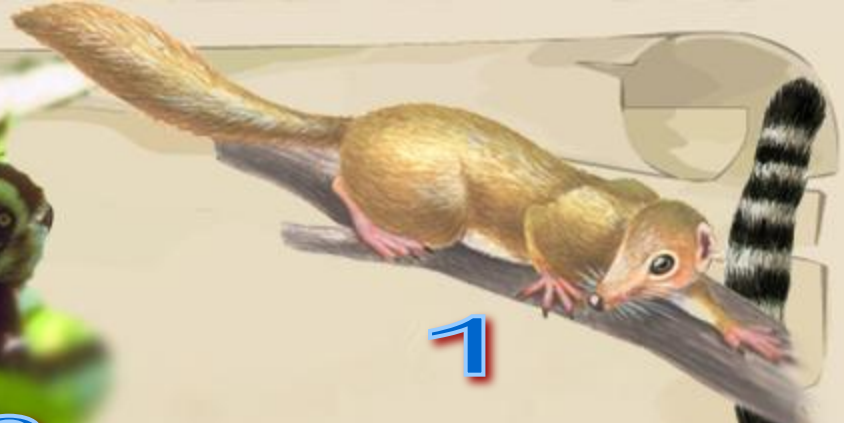




5



3



1

ПОЛУОБЕЗЬЯНЫ (низшие приматы)

1. Тупайи.

(низшие приматы)

2. Лемуры.

3. Индризиды.

4. Руконожковые.

5. Лоризиды.

6. Долгопяты



6

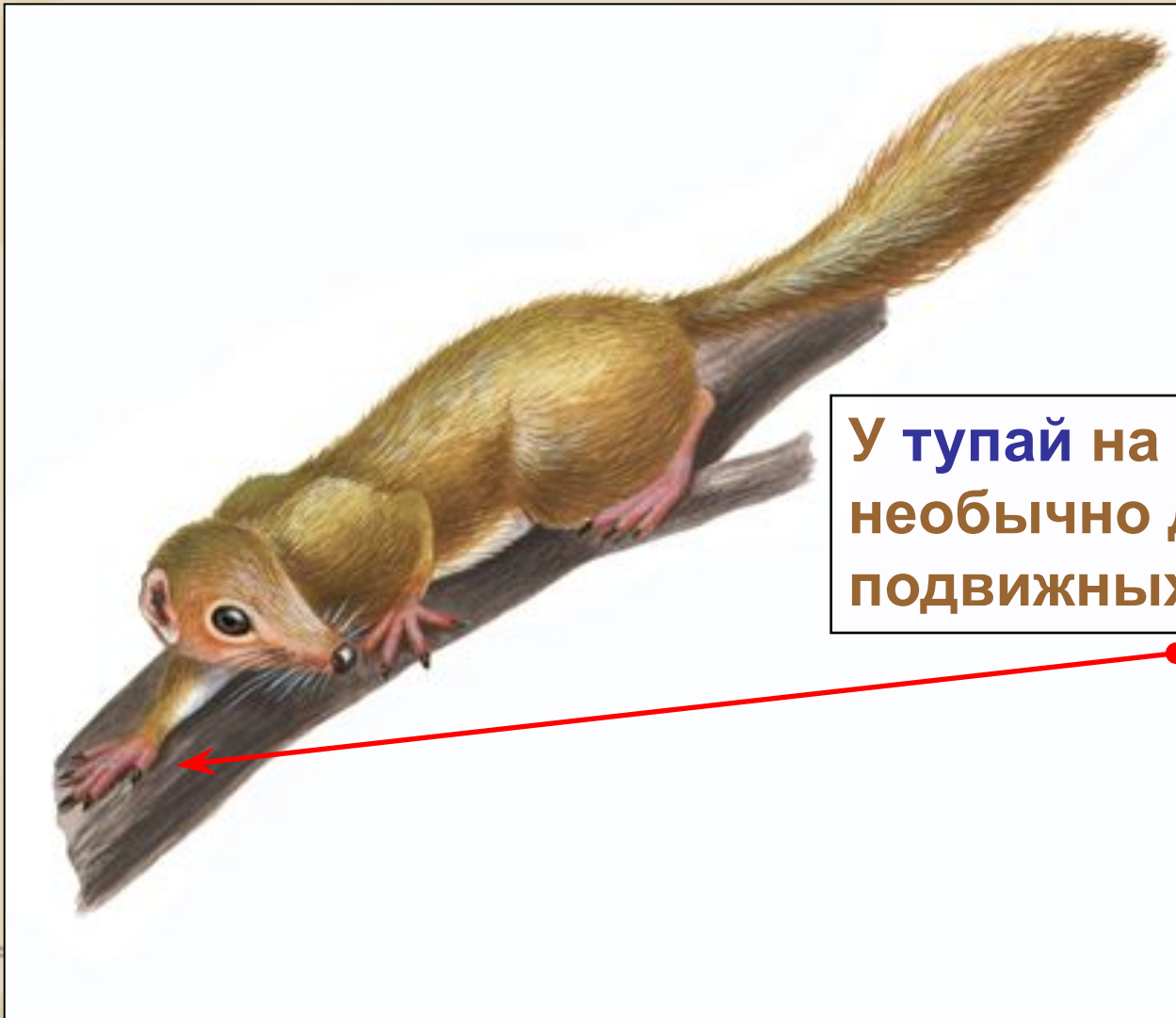
4



2

Тупайи





У **тупай** на лапках по 5 необычно длинных и подвижных пальцев.





САХАРА

р.Нигер

р.Нил

Красное море

Аравийский полуостров

оз.Чад

АФРИКА

м.Рас-Хафун

Гвинейский залив

оз.Виктория

р.Конго

влк.Килиманджаро

оз.Танганьика

АТЛАНТИЧЕСКИЙ ОКЕАН

р.Замбези

р.Лимпопо

Драконовы



о.Мадагаскар

Воротничковый лемур



Кошачий
лемур



Индризиды или индри.

Сифака из семейства индриевых находится на грани исчезновения и занесен в Красную книгу.



Лоризиды - 2 подсемейства:

Галаго



Сенегальский
галаго

Собственно лори

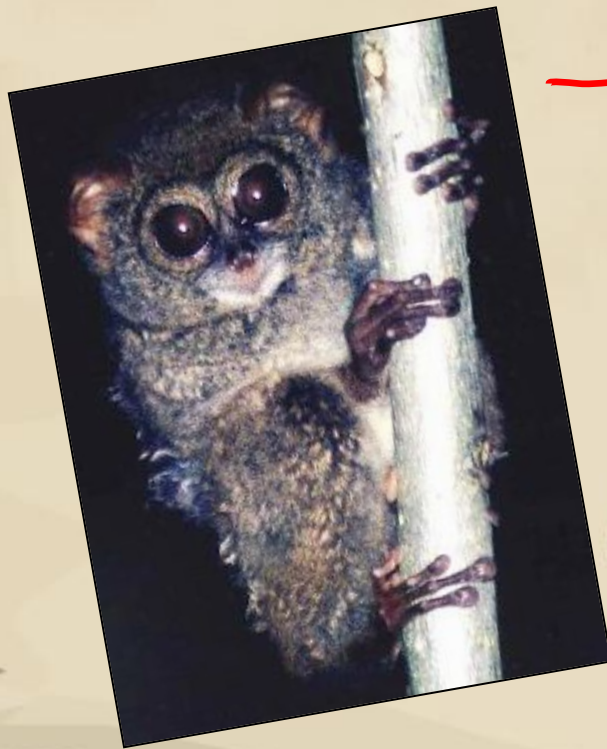


Толстый
лори

Долгопяты –
семейство
полуобезьян
включает
3 вида, живущих
на островах
Малайского
архипелага.

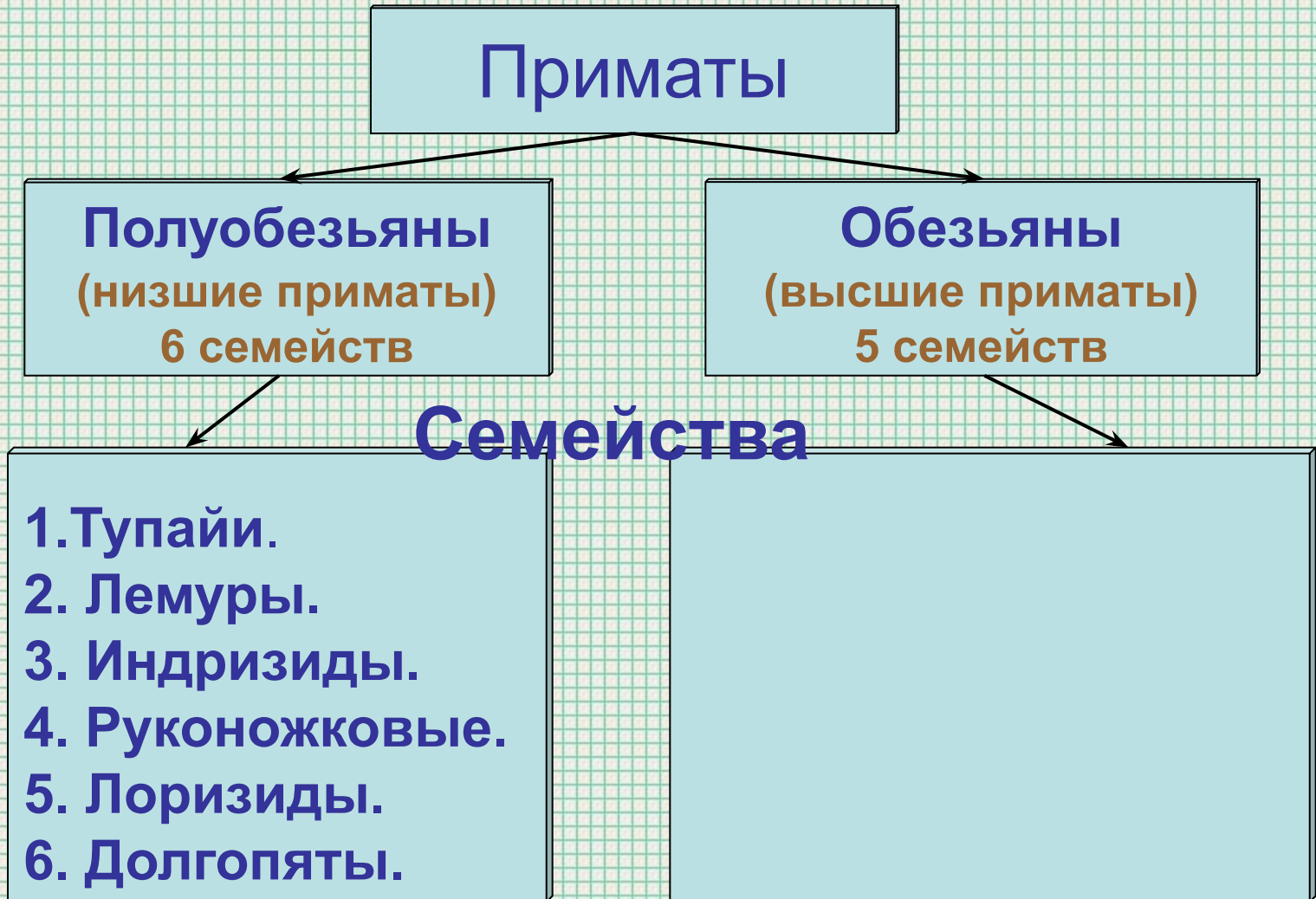


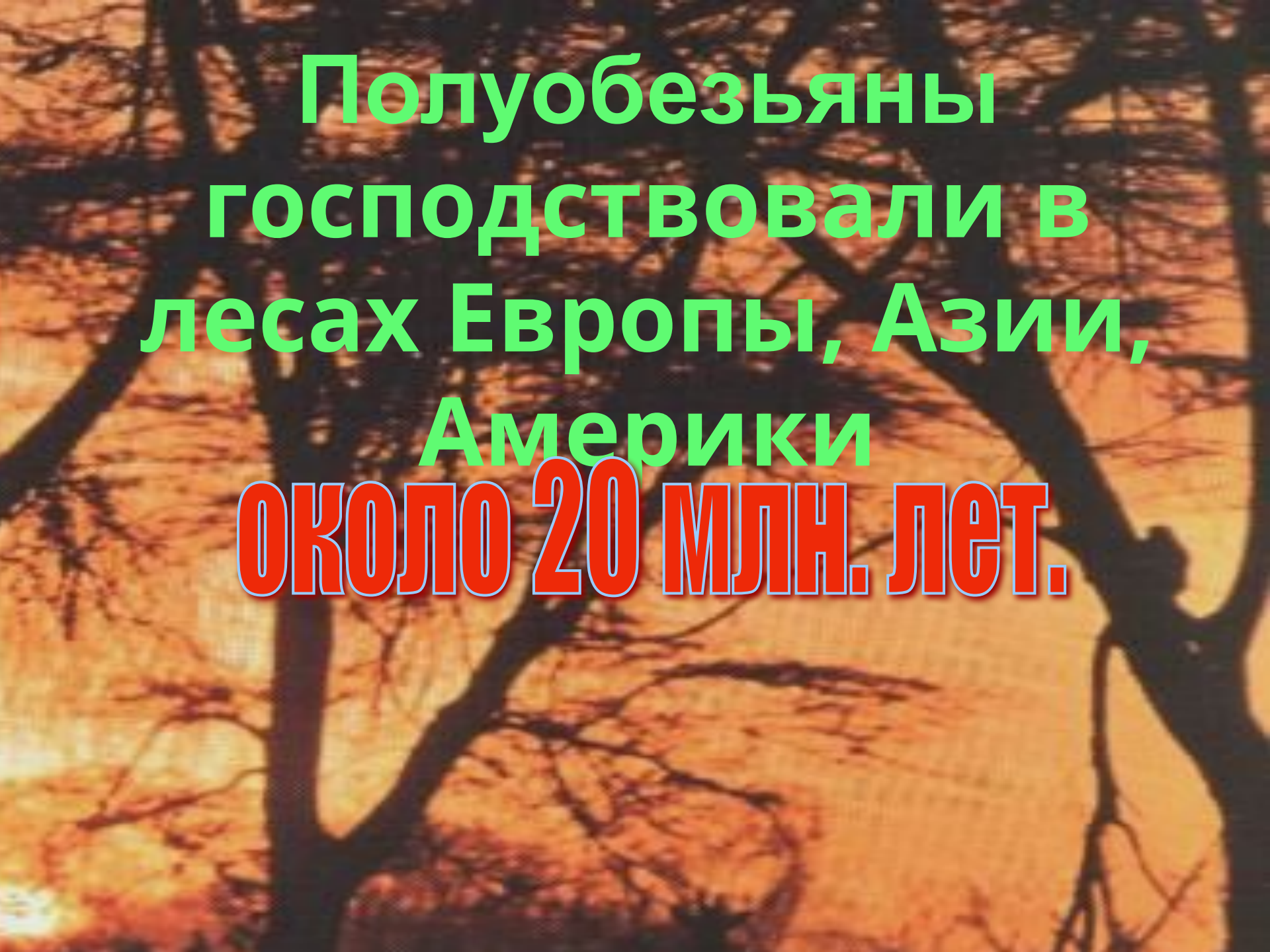
У полуобезьян большие полушария
головного мозга гладкие или с
небольшим числом борозд и извилин.



Продолжите схему.

•Классификация отряда:





Полубезьяны
господствовали в
лесах Европы, Азии,
Америки
около 20 млн. лет.

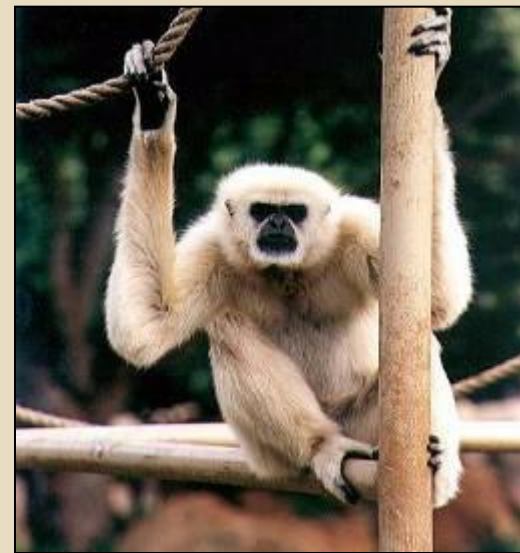
Однако постепенно
владыками деревьев
стали **обезьяны**



Для обезьян характерно значительное развитие большие полушарий головного мозга. Кора имеет сложное строение.

Глаза направлены вперед, зрение **бинокулярное** (видят обоими глазами одновременно), объемное, цветное.

Органы обоняния недоразвиты, слух развит хорошо.



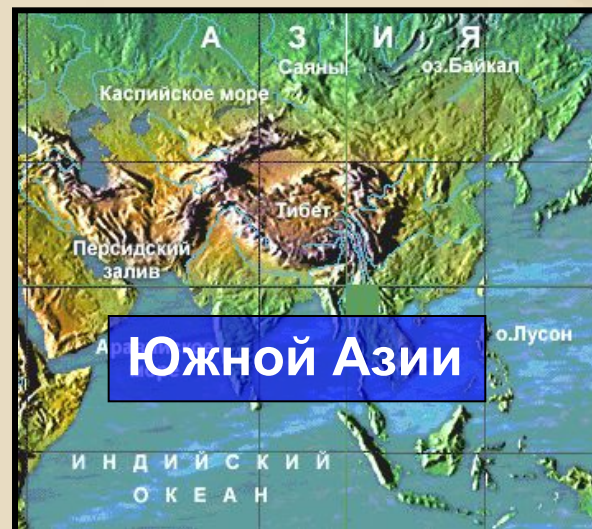
**30 млн. лет назад обезьяны
разделились на 2 группы:**

- 1.
узконосые**
- 2. широконосые**

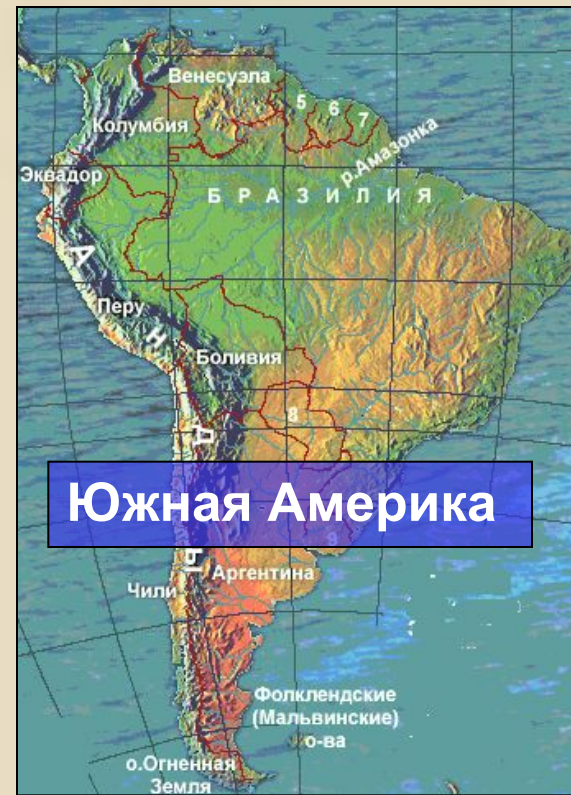
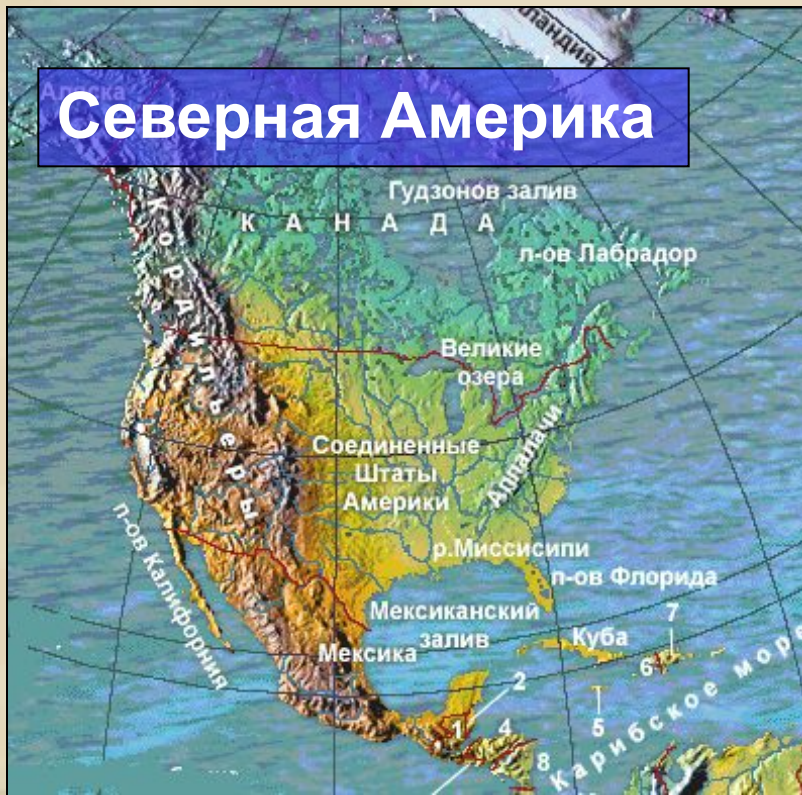




одна группа
распространилась в Африке,
Южной Европе и Южной
Азии - это обезьяны
Старого Света, или
узконосые.



вторая группа расселилась по всему Американскому континенту – это **обезьяны Нового Света**, или широконосые.





Узконосые обезьяны;
ноздри сближены,
удлинены, обращены вниз.

Одно из главных отличий между ними
– это ***форма носа.***

Широконосые обезьяны;
круглые ноздри широко
разделены между собой,
обращены наружу.



ОБЕЗЬЯНЫ (высшие приматы):

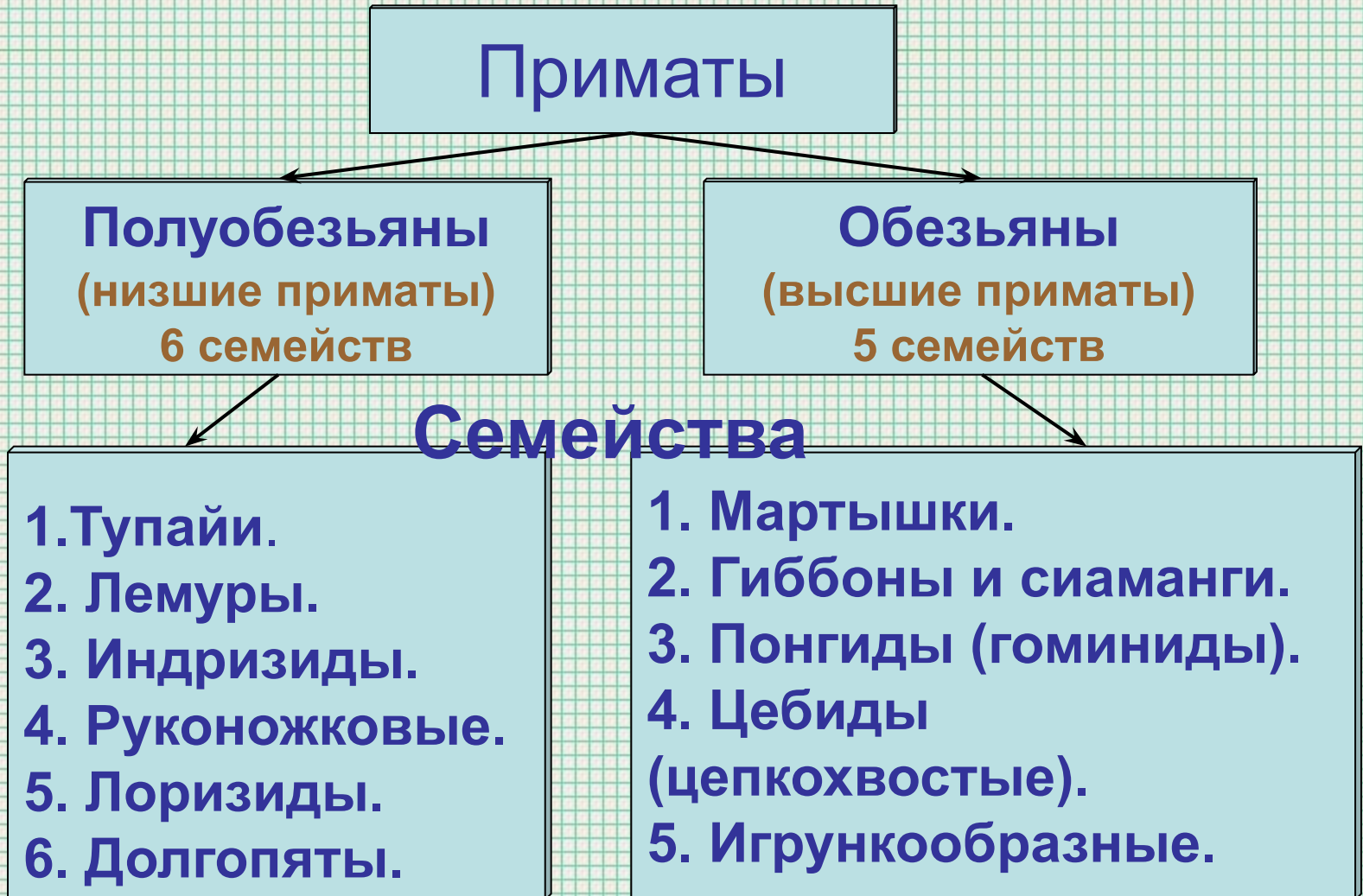


1. Мартышки. (сс)
2. Гиббоны и сиаманги. (сс)
3. Понгиды (гоминиды). (сс)
(гориллы, шимпанзе, орангутаны).
4. Цебиды (цепкохвостые). (нс)
5. Игрункообразные. (нс)*

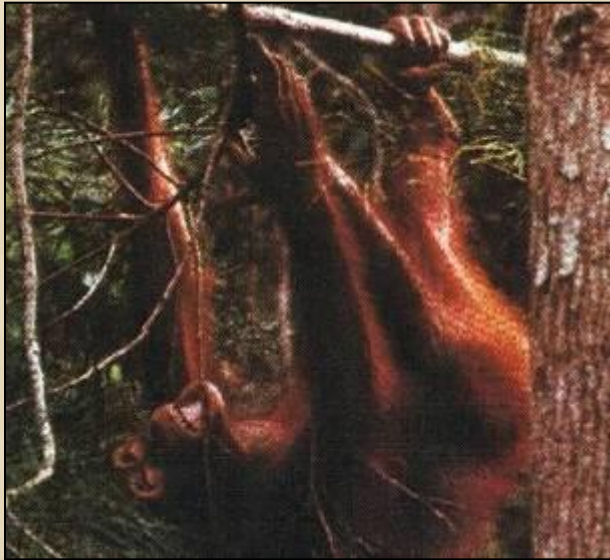
*сс – Старый Свет (узконосые)
нс – Новый Свет (широконосые)

Продолжите схему.

•Классификация отряда:



Для приматов характерны **5-палые хватательные** конечности. Фаланги пальцев оснащены ногтями, а не когтями, как у других ЖИВОТНЫХ.





У обезьян Нового Света кисть характеризуется не противопоставленным большим пальцем.

**У обезьян Старого Света
большой палец полностью
противопоставлен остальным.**



Запишите в тетрадь.

- **Черты отличия обезьян Старого (узконосых) и Нового света (широконосые):**

- 1. местообитание (узконосые обитают в Африке , Южной Европе и Южной Азии, широконосые – в Северной и Южной Америке),**
- 2. форма носа,**
- 3. строение кистей рук (у узконосых обезьян большой палец противопоставлен всем остальным).**

Павианы – переходное звено от
низших обезьян к человекообразным...



анубис



gamadril.avi

гамадрил

**Человекообразные, или высшие
узконосые обезьяны, или понгиды:**

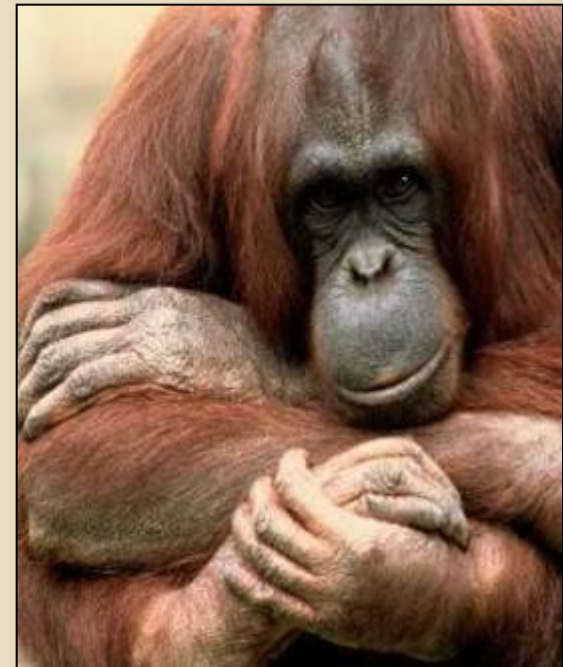
шимпанзе



гориллы



орангутаны



ШИМПАНЗЕ — род человекообразных обезьян семейства понгид, включает два вида — *обыкновенный шимпанзе* и *карликовый шимпанзе*, или *бонобо*.



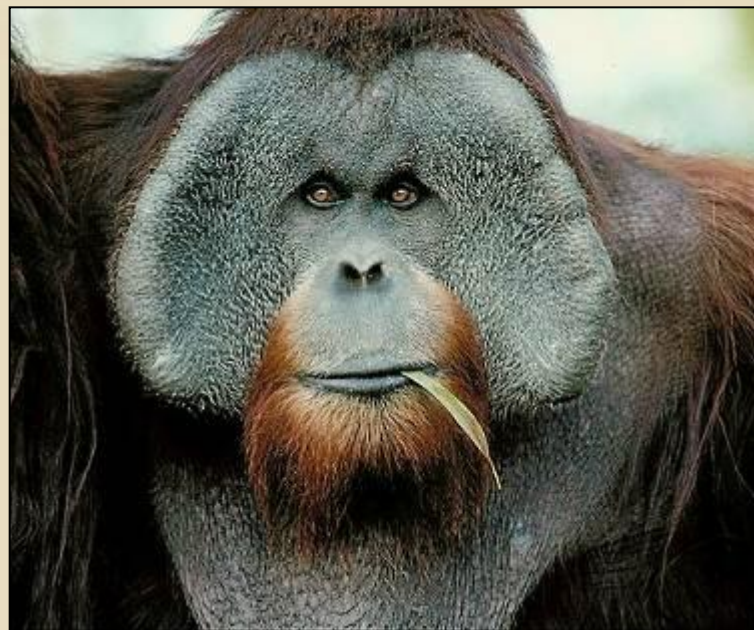
ГОРИЛЛА.

Три подвида: *восточная горная* горилла, *восточная равнинная* горилла и *береговая* или *западная равнинная* горилла.



ОРАНГУТАН

2 подвида:
калимантанский и суматранский орангутаны.
Орангутан — малайское слово, оно означает
«лесной человек».



Человек разумный (*Homo sapiens*)

по всем своим чертам может быть отнесен к

семейству *гоминид*

отряду *приматов*

класса *млекопитающих*

подтипа *позвоночных*

типа *хордовых*

царства *животных*



Запишите в тетрадь.

- *Систематическое положение человека:*

царство

животные

тип

хордовые

подтип

позвоночные

класс

млекопитающие

отряд

приматы

семейство

гоминиды

род

человек (Homo)

вид

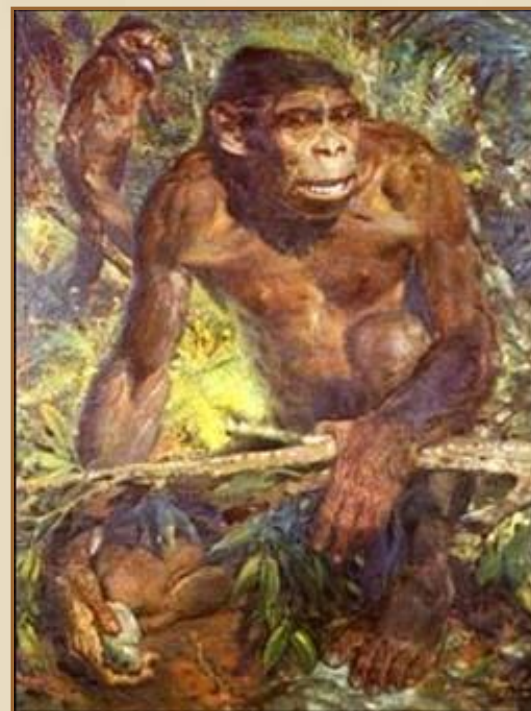
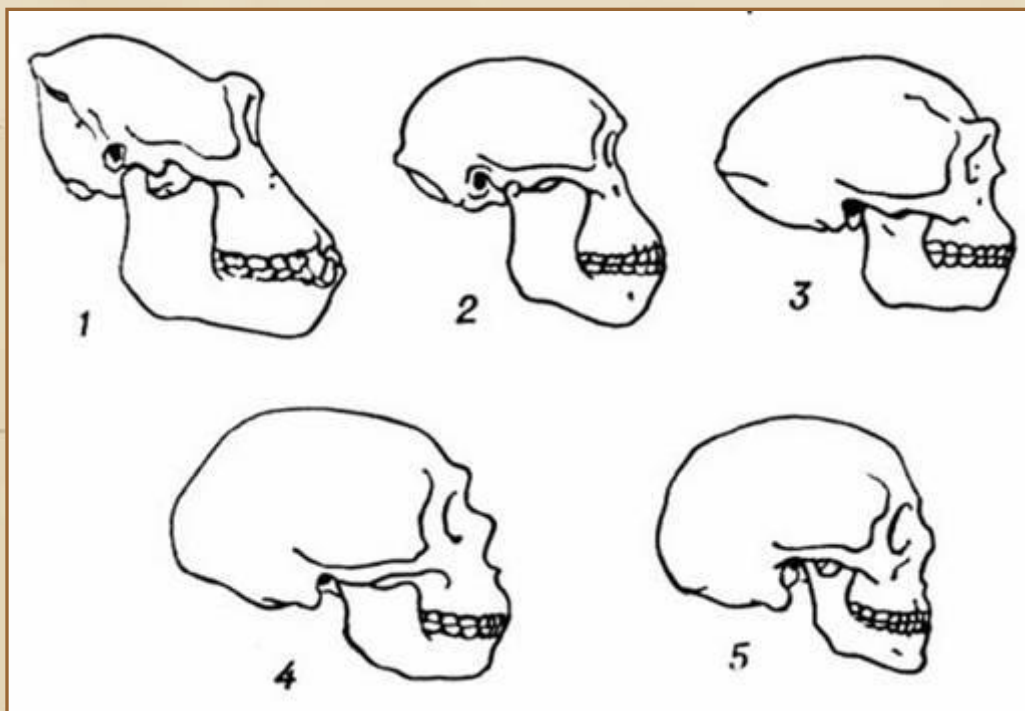
человек разумный

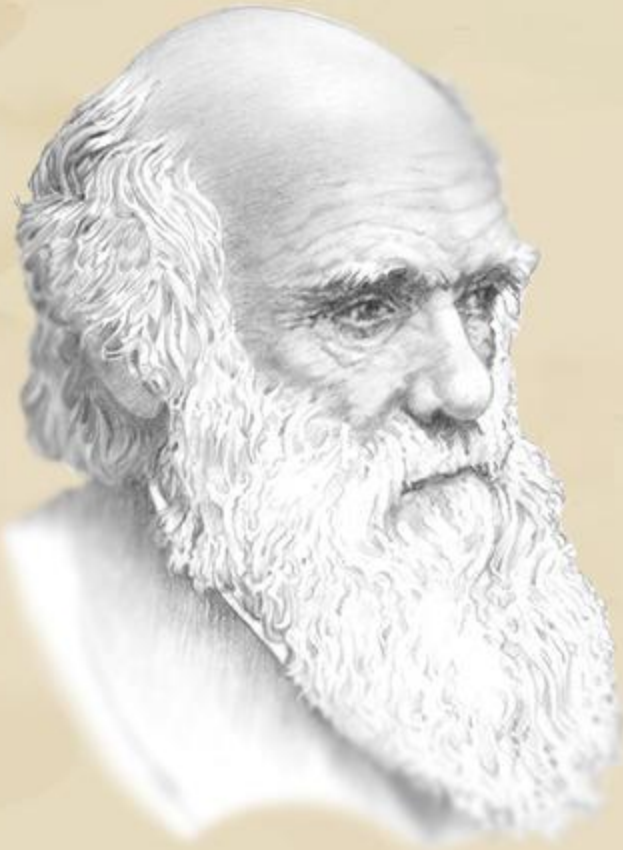
(Homo sapiens)

Генетический критерий

Генетическое сходство и различие человека и человекообразных обезьян		
Виды сравниваемые с человеком	Генетическое сходство (усл. единицы)	Генетическое различие (усл. единицы)
Шимпанзе	0,680	0,386
Бонобо (карликовый шимпанзе)	0,732	0,312
Горилла	0,689	0,373
Орангутан	0,710	0,347
Гиббон	0,489	0,716

Анатомический и физиологический критерии





**Ч.Р. Дарвин
(1809 -82гг.)**

**Исследования
Чарльза Дарвина
привели его к
убеждению, что
*многие проявления
чувств в жестах и
мимике приматов,
свойственны
человеку.***



...Так самка шимпанзе проводит традиционный осмотр малыша - **ГРУМИНГ**

(от англ. «*groom*» - чистить, ухаживать, холить)

Груминг — взаимное
вычесывание паразитов —
широко распространенный
у обезьян способ общения и
укрепления дружеских связей.



Запишите в тетрадь определения.

- Биноккулярное зрение – видение обоими глазами одновременно.
- Грумминг — взаимное вычесывание паразитов (от англ. «groom» - чистить, ухаживать, холить).



На лицах новорожденных детей присутствует генетически запрограммированное подобие улыбки.



Эта улыбка – процесс эволюционного развития «оскала испуга», который говорит об отсутствии агрессивных намерений.



Эмоции шимпанзе

1. Внимание
2. Возбуждение
3. Смех
4. Ухмылка (язвительно)
5. Улыбка
6. Рев
7. Страх
8. Испуг
9. Раздражение
10. Бешенство
11. Отвращение
12. Удивление

**Кроме этого,
приматы
обладают и
набором качеств
показывающих
их социальное
развитие.**



«Существование человека от них не зависит... Но если человек станет безразличным к вопросу «живут они или нет?», то человек перестанет быть человеком».
Американского биолог Р. Макклонг



Домашние задание.

§ 35, ответить на вопросы в конце §.

Подготовить сообщения о любом из представителей отряда Приматы семейств: *Цебиды (цепкохвостые)* или *Игрункообразные*.