

Отряд Ручейники

Миненко Алексей

Ручейники (лат. *Trichoptera*)

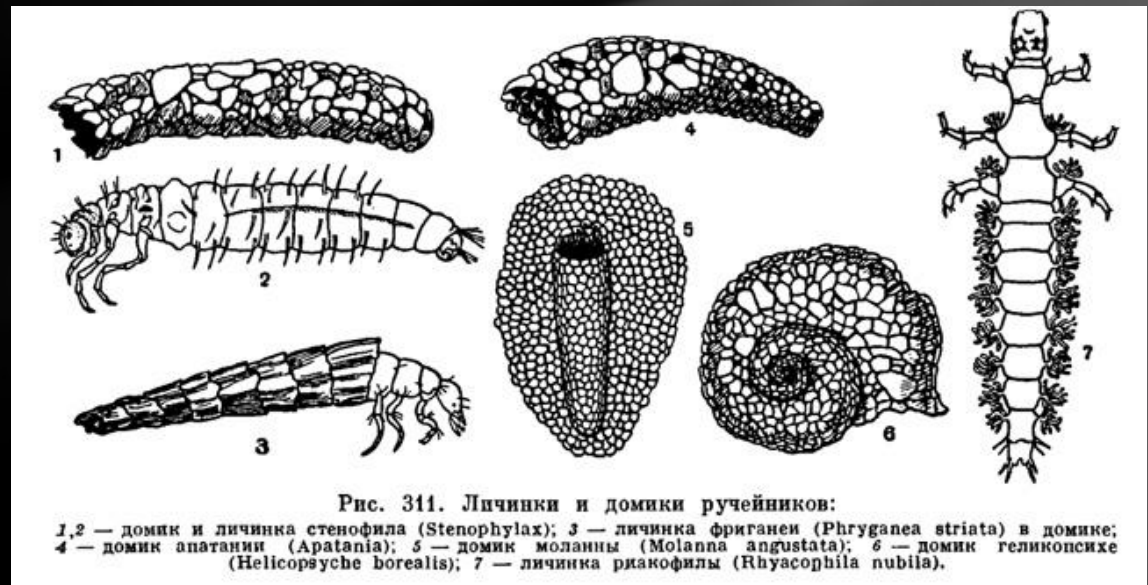
Ручейники (лат. *Trichoptera*) отряд насекомых с полным превращением, с исключительно водными личинками. Отряд *Trichoptera* включает почти 12 тысяч видов, объединенных в 45 семейств и около 600 родов, описанных почти из всех регионов. Предполагается, что мировая фауна содежит до 50 тысяч видов.

Trichoptera являются близкородственными для отряда *Lepidoptera*, и вместе два отряда формируют надотряд *Amphiesmenoptera*, или «покрытокрылые», названный так из-за густого покрытия крыльев чешуйками или волосками; однако *Trichoptera* обладают наиболее примитивными признаками.

Ручейник



Личиночные стадии ручейников — водные, обнаруживаются в озерах, реках и ручьях по всему свету и являются необходимыми компонентами пищевых цепей в этих пресноводных экосистемах. Взрослые ручейники, в отличие от личинок, наземные, почти не питаются, срок их жизни ограничен одной-двумя неделями. Для многих из этих насекомых свойствен характерный неприятный запах, вызываемый выделениями специфических желез. Этот запах может служить репеллентом для врагов ручейников, например для птиц.



Классификация

На основе разнообразия личинок выделяют две группы семейств Trichoptera. Группа Annulipalpia включает в себя те семейства ручейников, личинки которых строят сети (служат для ловли добычи и укрытия). Личинки семейств Rhyacophilidae и Hydrobiosidae не образуют личиночных чехликов, но куколка находится внутри куполообразной постройки из минеральных фрагментов. Hydroptilidae — личинки свободноживущие вплоть до последней стадии, после чего они строят чехлик, который может быть свободным или прикрепленным к субстрату. Внутри него происходит окукливание. У личинок семейства Glossosomatidae чехлик похож на чехлики других Annulipalpia, однако личинка протягивает под куполом поперечную нить, что позволяет личинке перетаскивать домик. С каждой новой стадией личинка строит новый чехлик, а затем строится новый чехлик для окукливания. При этом нить удаляется и чехлик крепится к субстрату. Группа семейств Intgripalpia строят по большей части трубчатые чехлики. Материал для постройки и тип конструкции видоспецифичны. Личинка подвижна и достраивает домик с каждой личиночной стадией.