



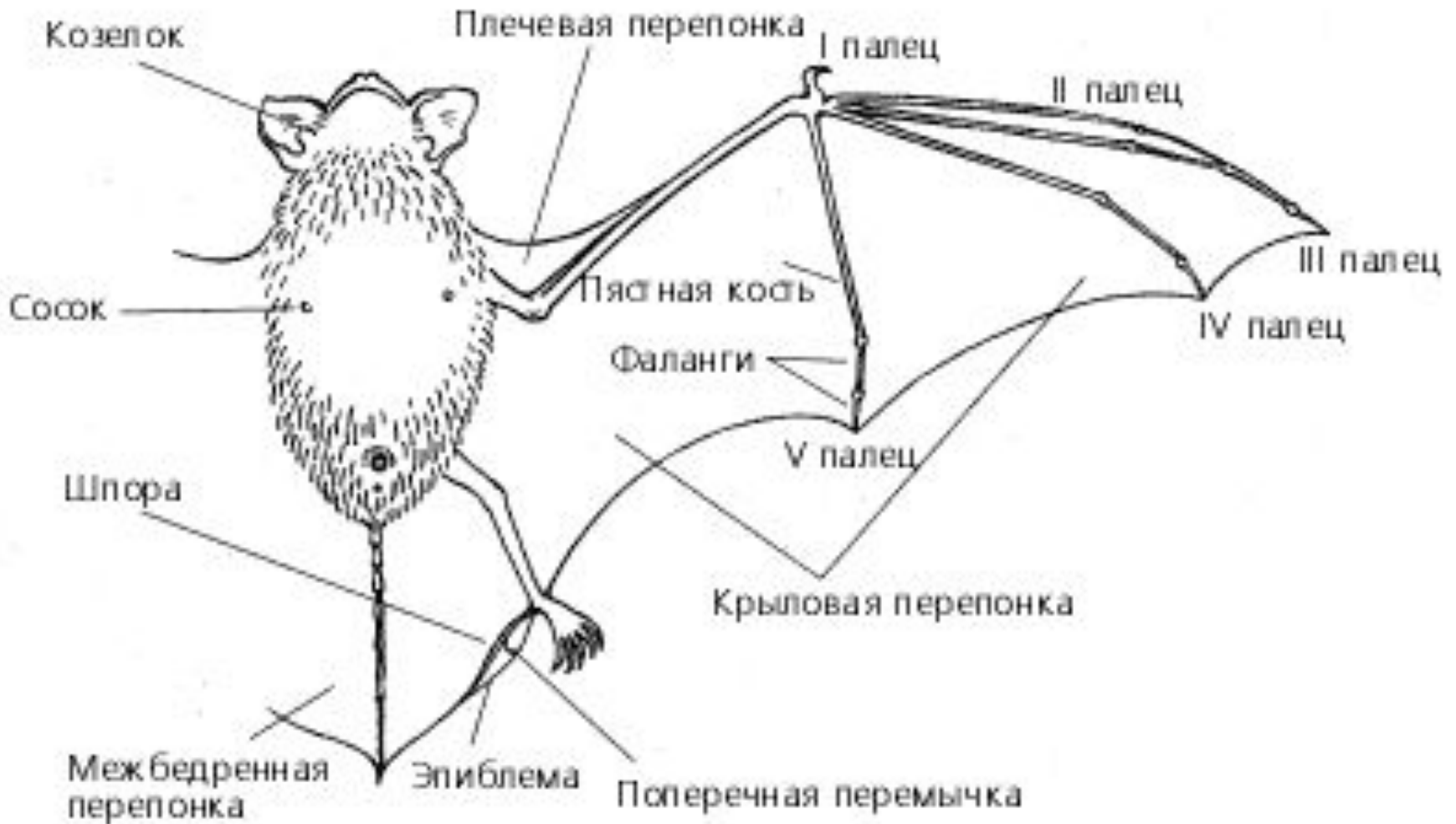
# Отряд Рукокрылые



# Характеристика

- Крыло – кожистая перепонка между передними, задними конечностями и хвостом
- Киль – вырост грудины
- Хорошо развиты осязание и слух – эхолокация
- Зубы слабодифференцированы
- Зимой – впадают в спячку или улетают в теплые края
- Питаются: Ушаны, Кожаны, вечерницы – насекомыми; Крыланы – сочными плодами; Нетопыри – вампиры – кровью теплокровных животных

# Строение рукокрылых





Нетопыр



Листонос

# Гигантская вечерница



- — места обитания;
- ⊕ — места встреч не размножающихся в области видов;

**Места обитания и образ жизни:**  
Селится в дуплах деревьев. Обычно образует смешанные сообщества с рыжей вечерницей [1-3]. Детеныши рождаются в июне [1-2]. Активны в вечерних сумерках после захода солнца и утром, перед восходом. Питается насекомыми, которых ловит, летая над кронами деревьев [1-3]. Мигрирующие особи в окр. Ростова встречаются в ивово-тополевых насаждениях [3]. На Н. Дону весенний пролет продолжается с III декады марта до II декады мая, осенний — с конца августа до середины сентября. На весеннем пролете встречены только самки [3-6]. Мигрирующие зверьки могут совершать продолжительные остановки. Отдельные особи в р-не Ростова задерживаются до двух недель [3]. Места зимовок не известны. Вероятно, они совпадают с зимовками рыжей вечерницы [3].

# Ночница прудовая



# Обыкновенный длиннокрыл



Подковонос  
Мегели





# Ушан бурый



# Малая вечерница



# Значение в природе и жизни человека

- Ограничивают  
численность насекомых-  
вредителей и комаров!

Спасибо за  
внимание