

Отряд ящеротазовые

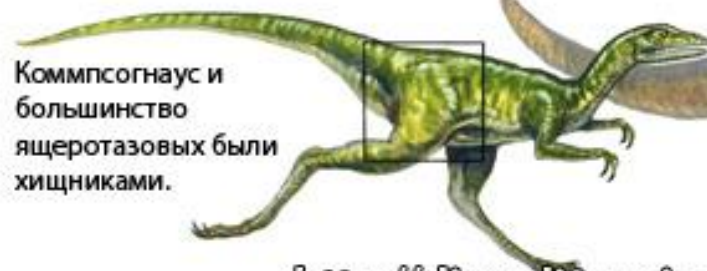
Saurischia



таз ящеротазовых



таз птицетазовых



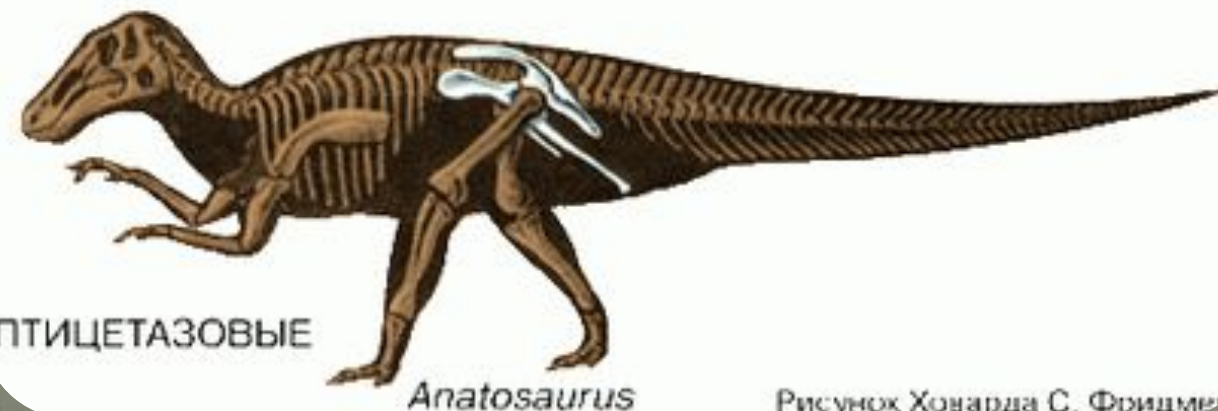
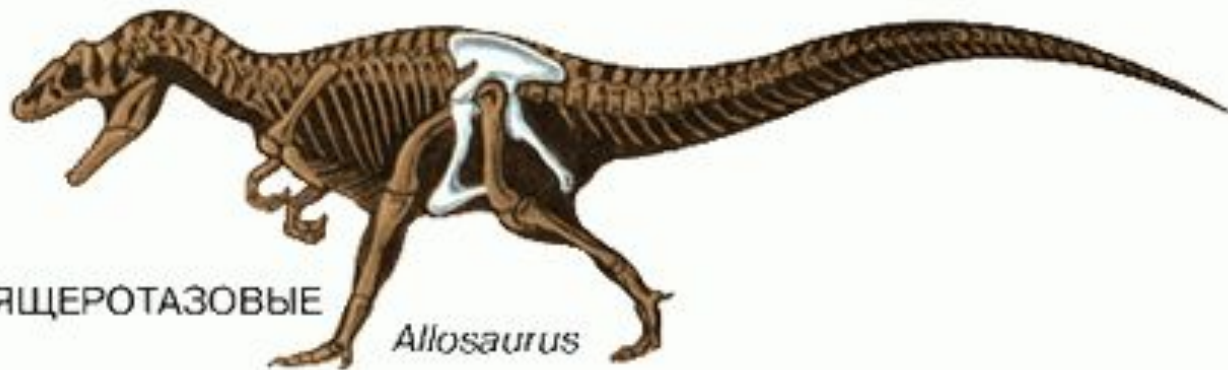
Компсognaус и большинство ящеротазовых были хищниками.

<http://dino.disneyjazz.net>



протоцератопс -
птицетазовый динозавр

КЛАССИФИКАЦИЯ ДИНОЗАВРОВ



Рисунки Ховарда С. Фридмана
Рисунки Ховарда С. Фридмана

Характерно трёхлучевое («рептилийное») строение таза с направленной вниз и вперёд лонной костью. Зубы в отличие от птицетазовых динозавров всегда однорядные. Хищные и растительноядные формы

ПТИЦЕТАЗОВЫЕ

A prehistoric landscape with various dinosaurs. In the foreground, a large, dark, scaly dinosaur with a long neck and tail is walking. In the background, there are other dinosaurs, including a long-necked sauropod and a smaller, spiky dinosaur. The scene is set in a lush, green environment with mountains in the distance. A classification diagram is overlaid on the image, showing the hierarchy of dinosaur suborders.

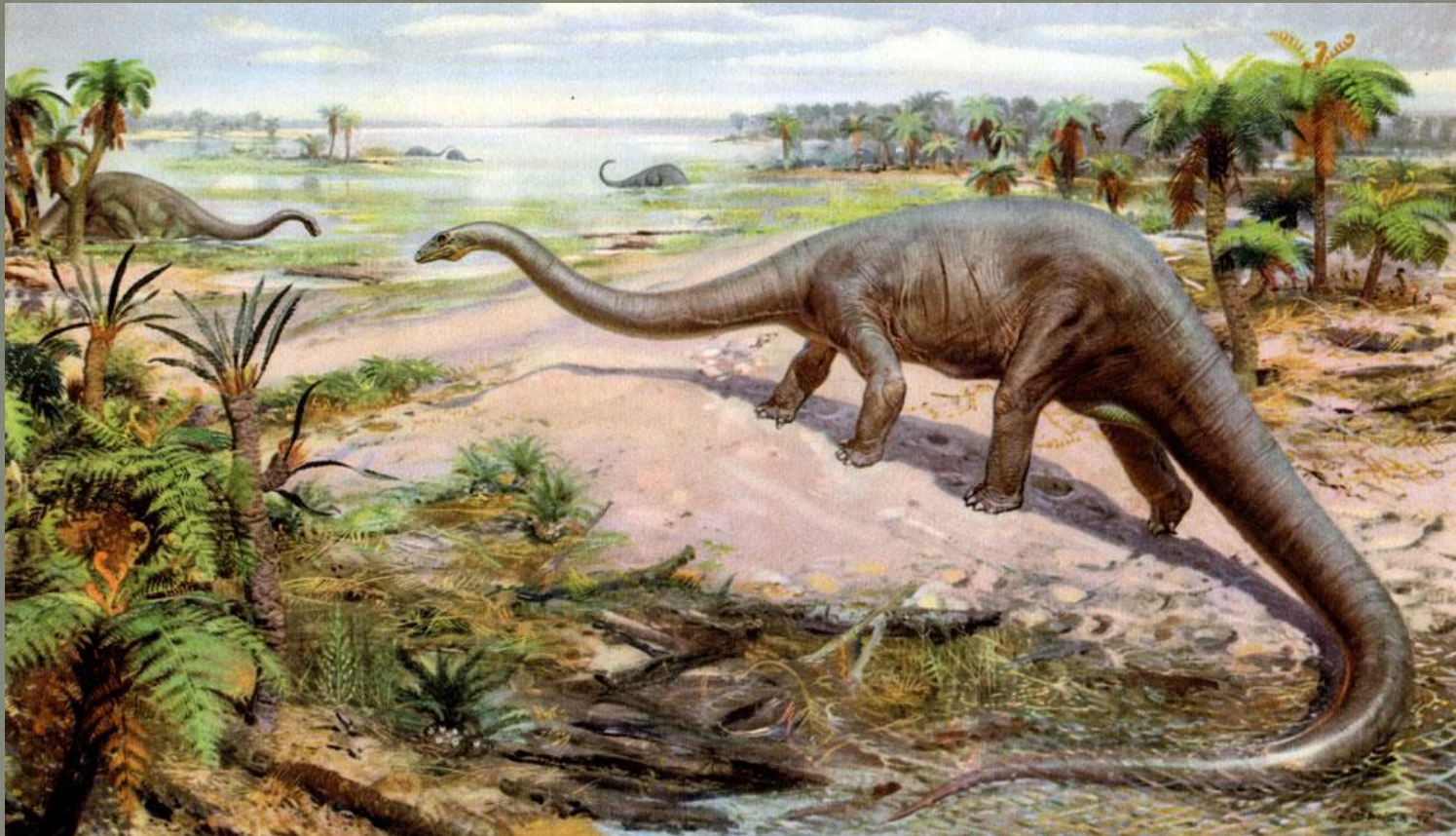
подотряды

зауроподы

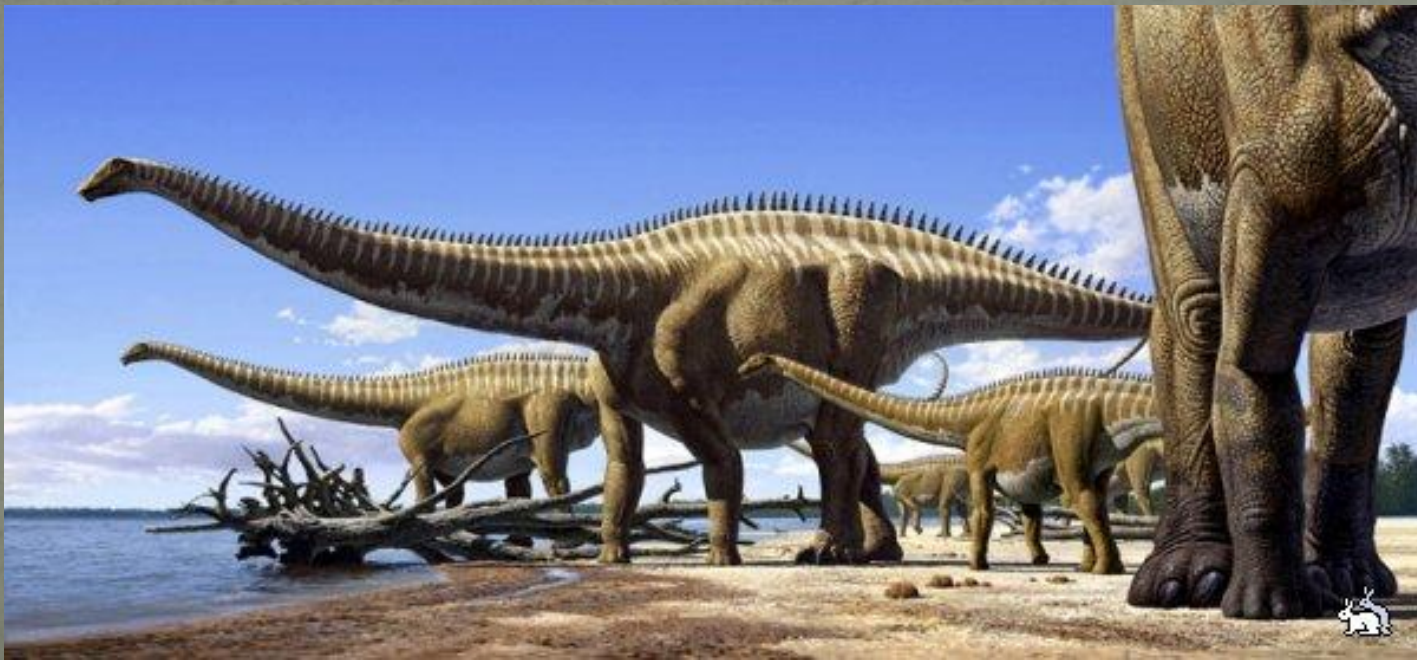
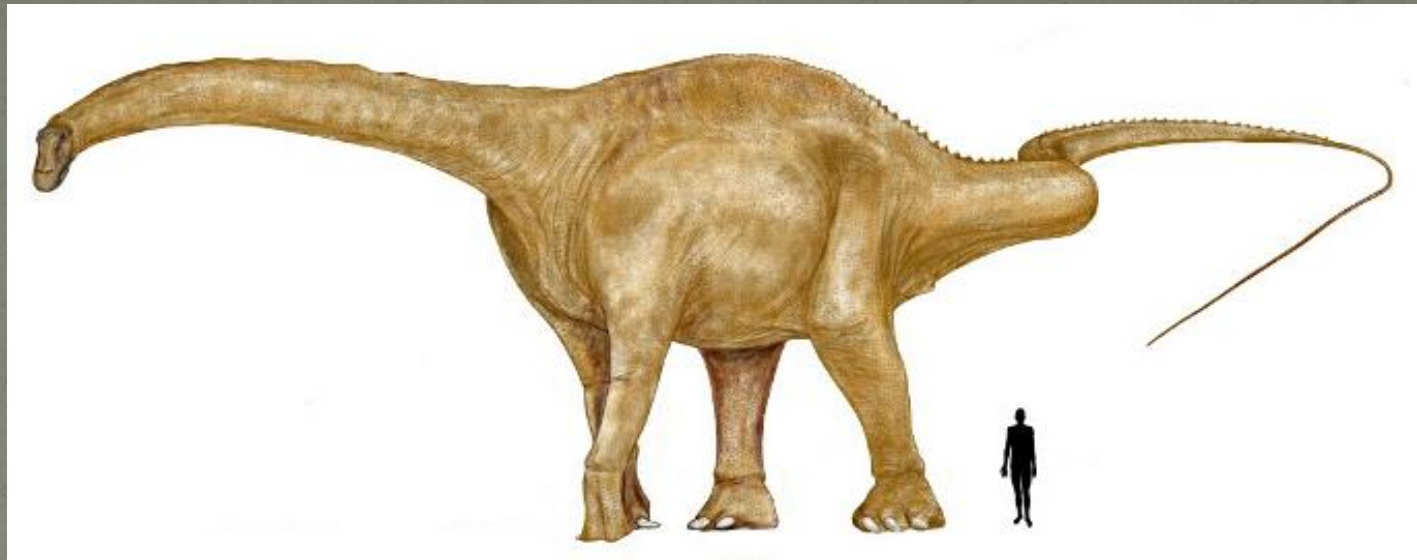
прозауроподы

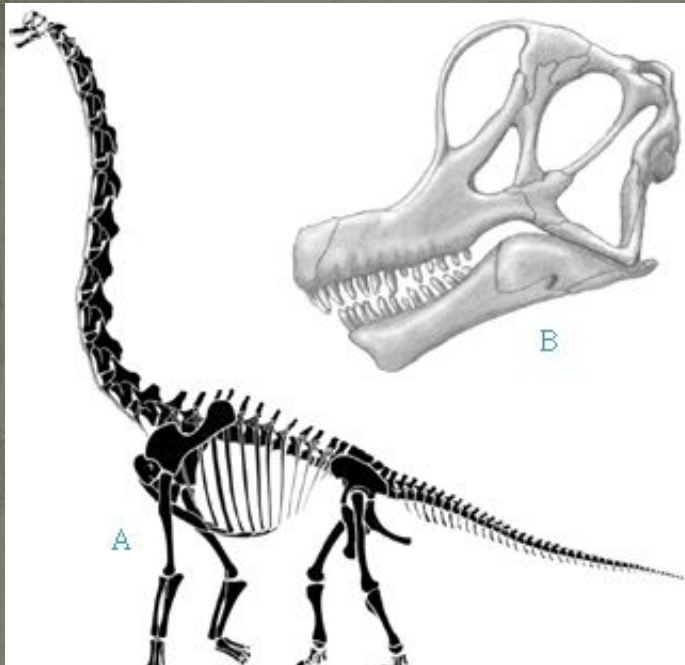
тероподы

зауроподы

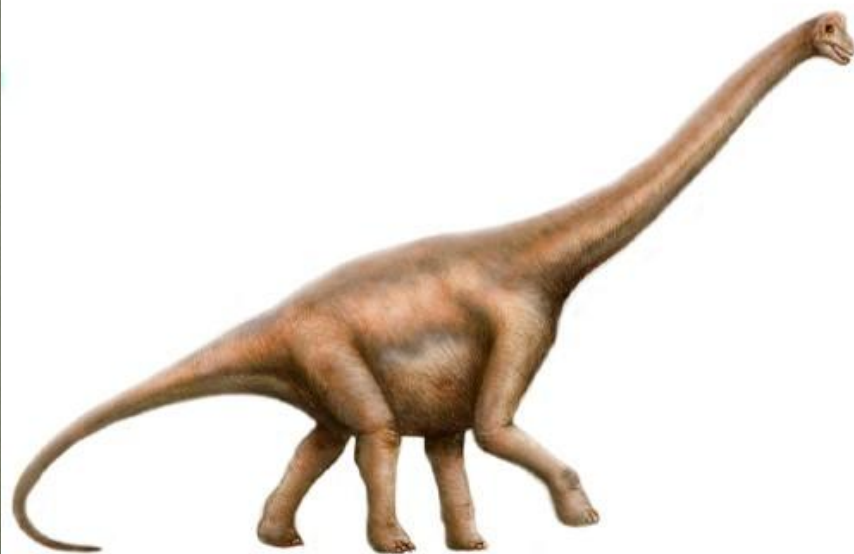


ДИПЛОДОК





брахиозавр







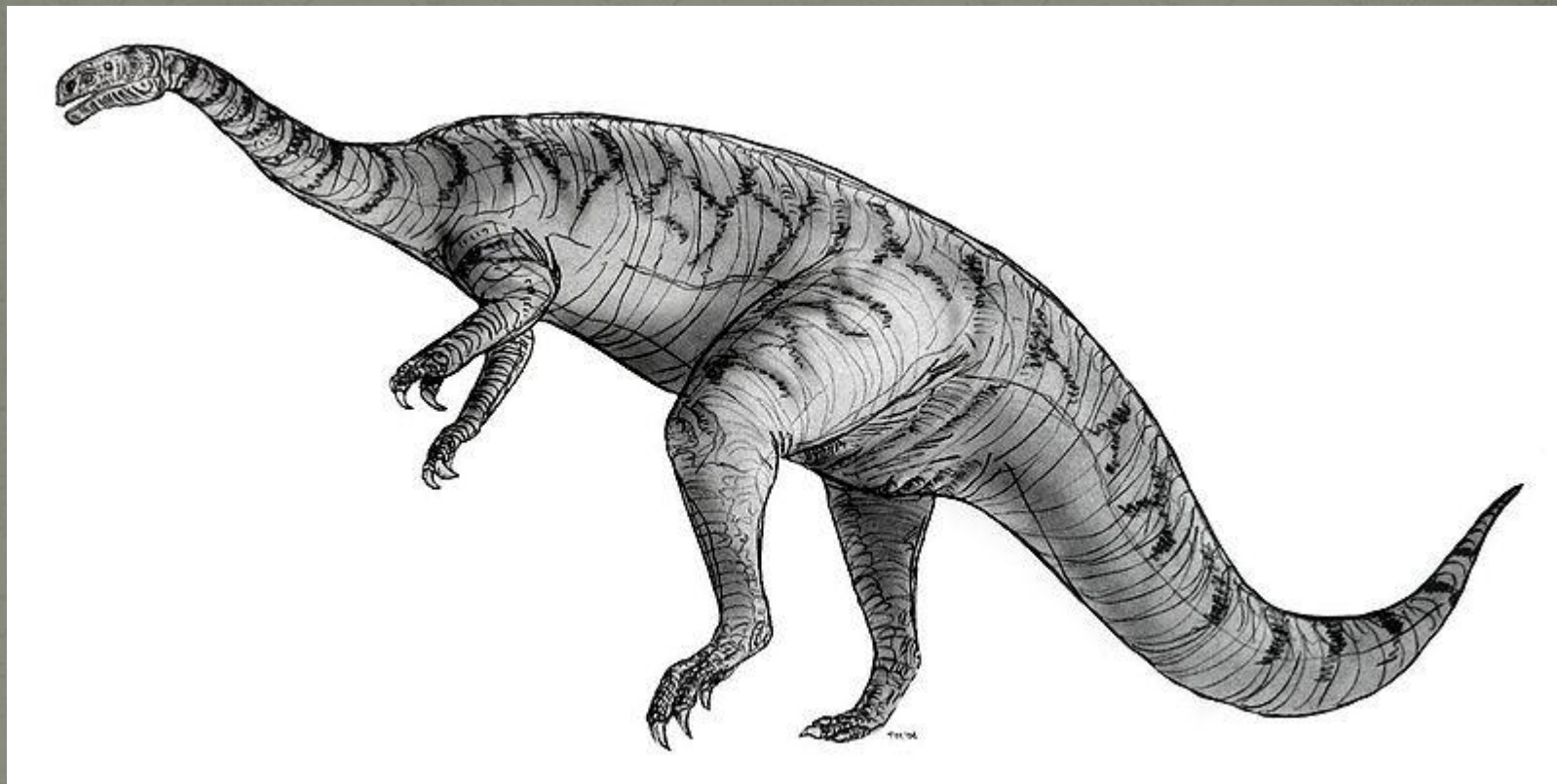
Апатозавр





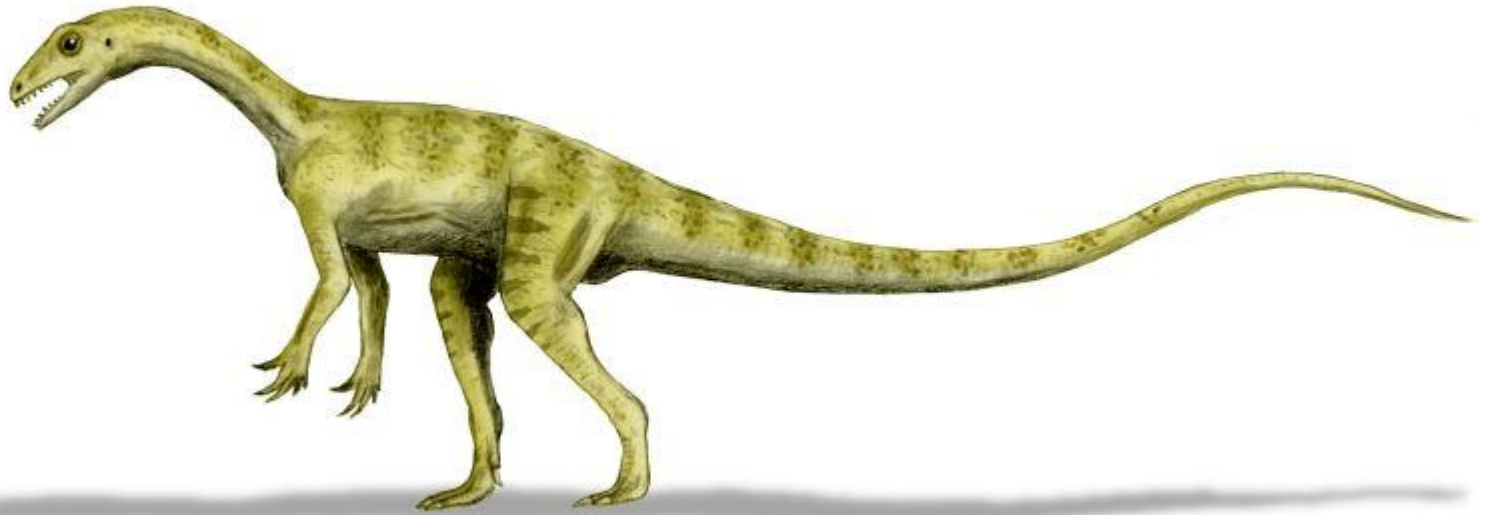
WWW.SUPERHEROES
SUPER

прозауроподы



платеозавр

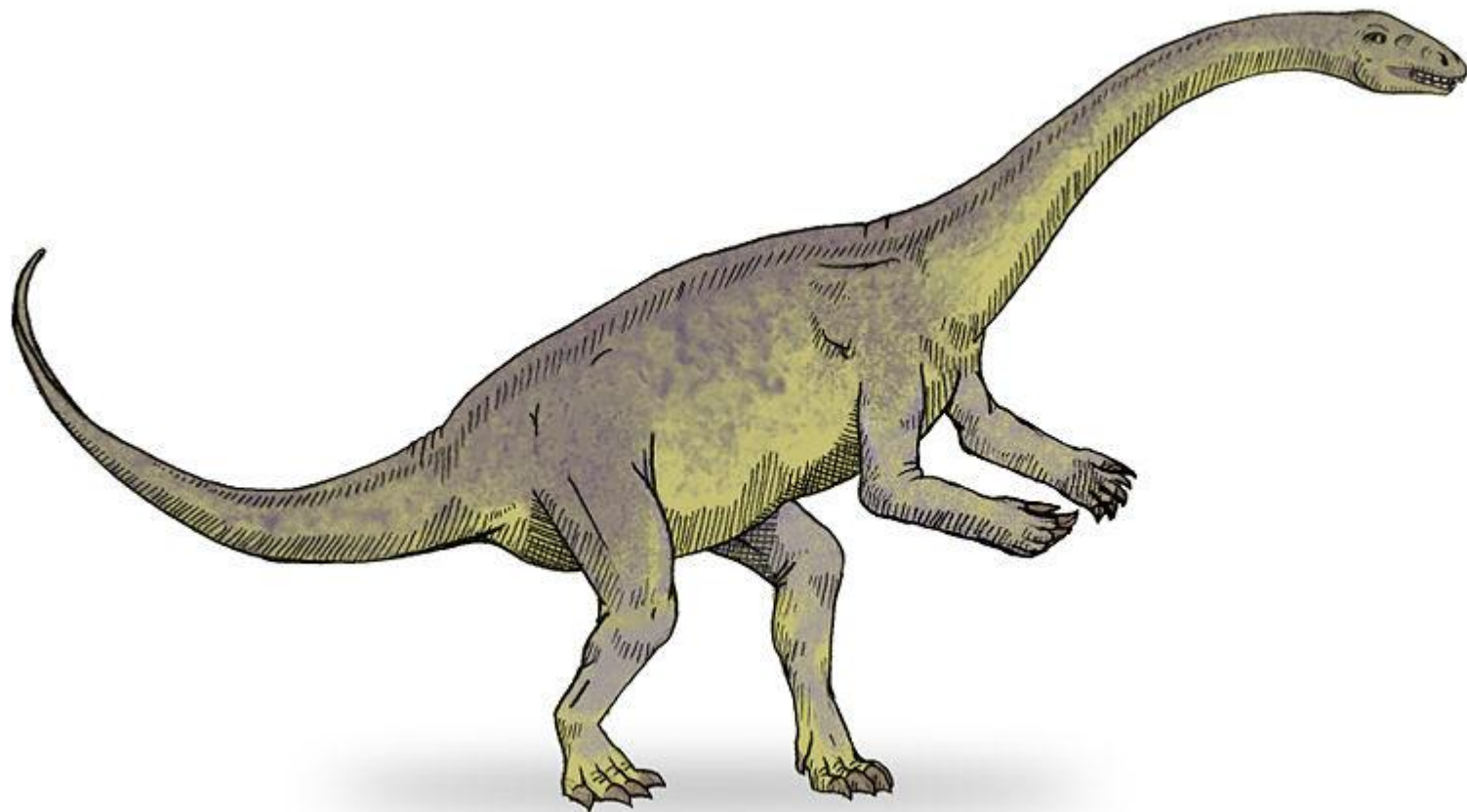




Pantydraco



Адеопапозавр

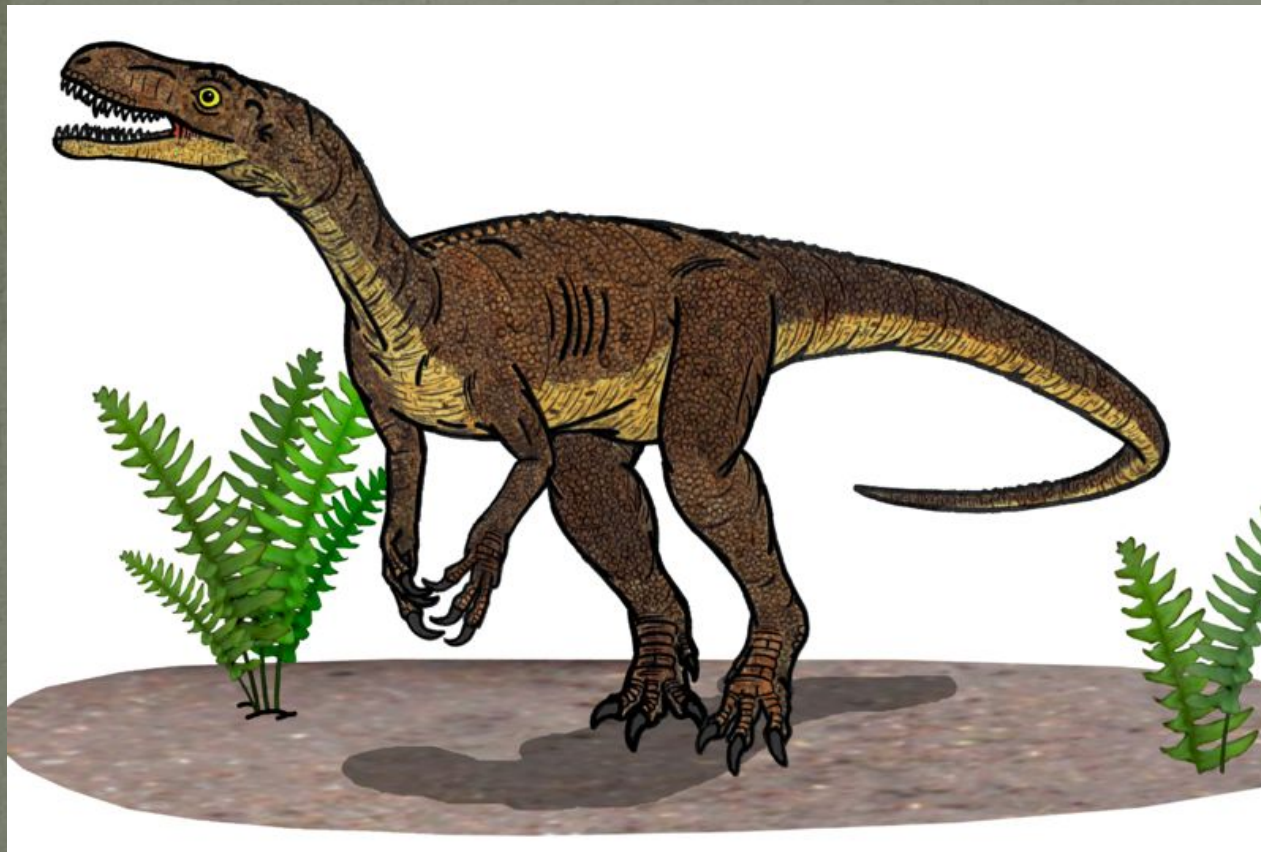


Люфенгозавры

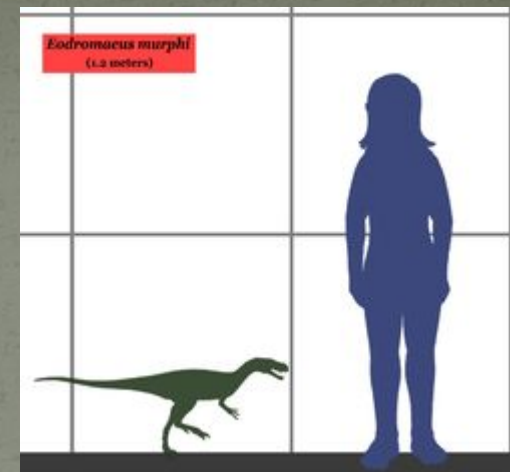
Массоспондил



Тероподы



Эодромеус

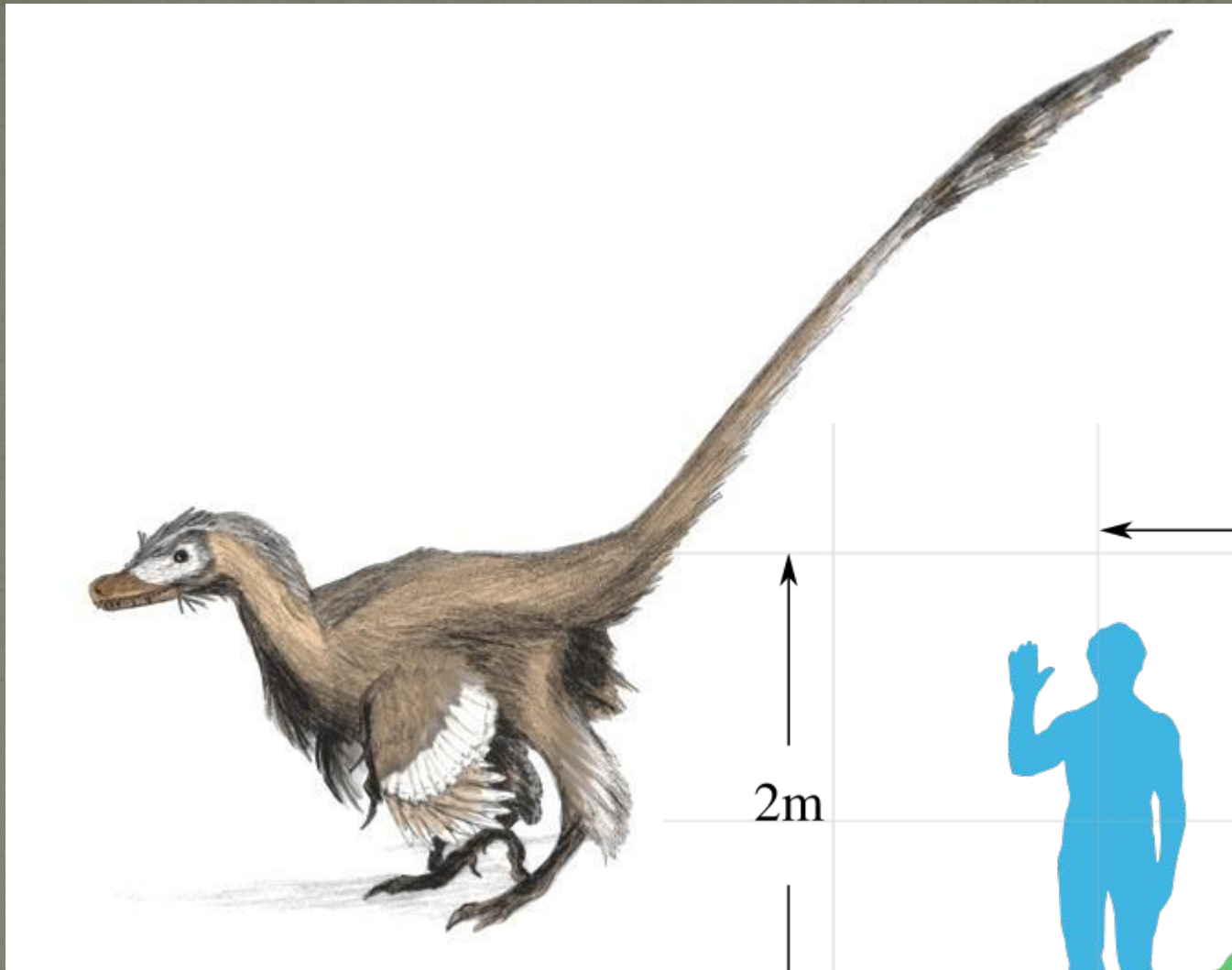


Теризинозавр



Велоцираптор





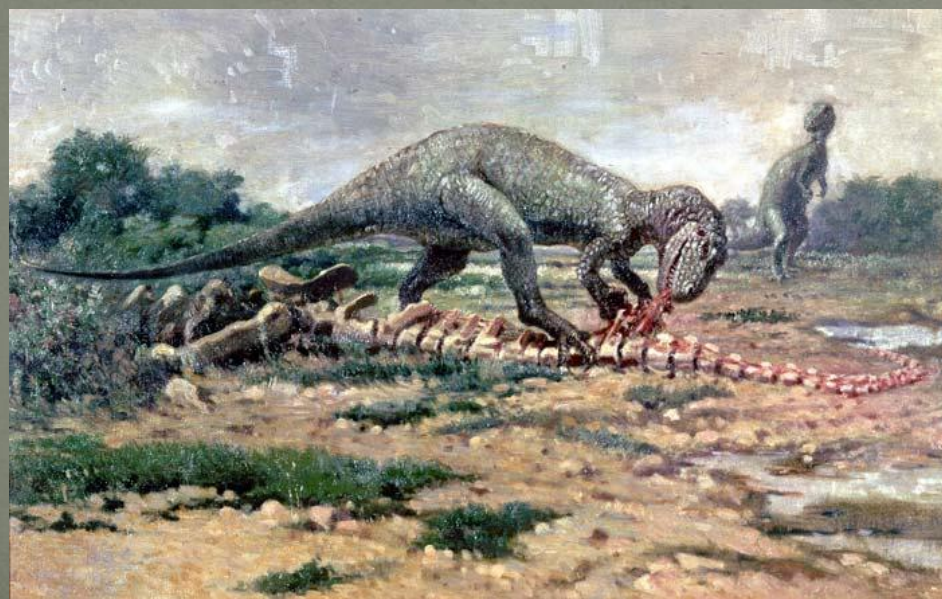
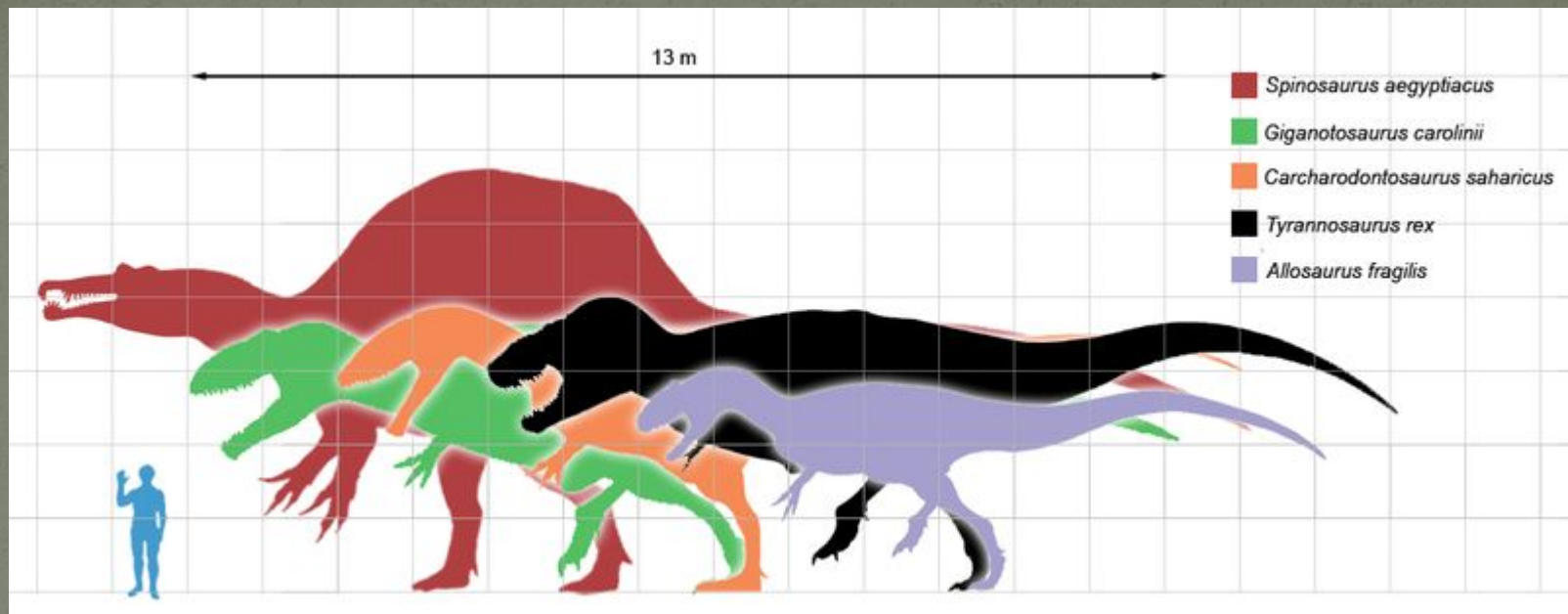
2m

2m



Аллозавр







Тиранозавр





