

Отряд Жуки Coleoptera

Общая характеристика отряда

Для этого отряда характерны грызущие ротовые органы, передние крылья лишены явственных жилок, превращены в непрозрачные твердые роговые или кожистые надкрылья – элитры, но конец брюшка ими не прикрыт, переднеспинка большая, личинки червеобразные или комподеовидные, куколка свободная, неподвижная.

Coleoptera

- п/отр Adephaga

Тазики задних ног длинные, неподвижные, простираются назад через весь 1 стернит брюшка, формула лапок 5-5-5

- п/отр Polyphaga

Тазики задних ног не достигают заднего края I стернита брюшка, подвижные.

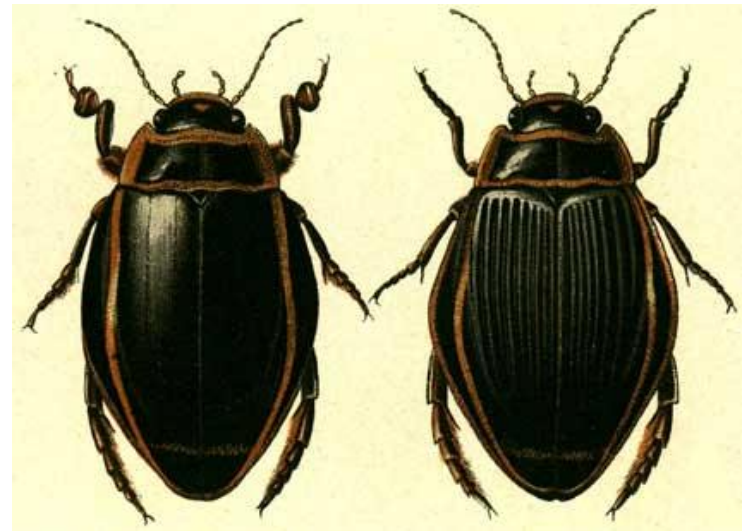
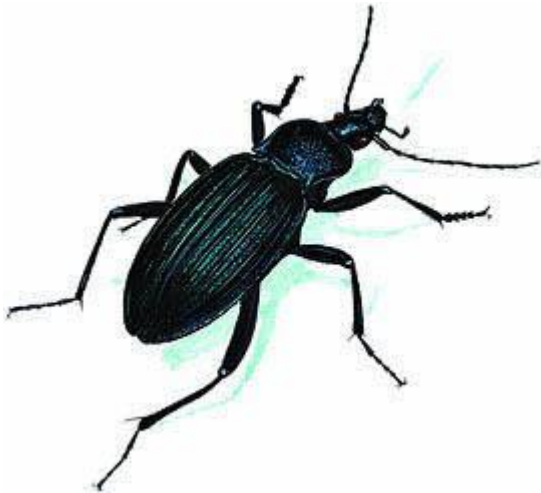
п/отр Adephaga

Сем. Жужелецы Carabidae

Наземные, с бегательными ногами; окрашены обычно в черный иногда с металлическим окрасом. *Zabrus tenebrioides* – хлебная жужелица.

Сем. Плавунцы Dytiscidae

Водные формы с поавательными ногами и обтекаемым телом, дыхальца смещены под надкрыльями. Питаются водными БП, крыпные формы могут нападать на мелких рыбок. *Detiscus marginalis* – плавунец окаймленный.



п/отр Polyphaga

Надсемейство Staphylinoidea

Надкрылья оставляют вершину брюшка непокрытой.

Сем. Мертвоеды Silphidae

Имеют булабовидные усики или утолщенные к концу, взрослые личинки большинства видов питаются падалью. Мертвояд матовый - *Aclyrea opaca*.

Сем. Перокрылки ptiliidae

Из под надкрыльев торчат узкие крылья с бахромой из длинных волосков.



Надсемейство скарабеоидные Scarabaeoidea

Усики с пластинчатой или гребневидной булавой, формула лапок 5-5-5, тело крупное или очень крупное. Личинки толстые С-образно изогнуты с 3-мя парами ног, живут в почве, навозе или органическом растительном субстрате.

Сем. Пластинчатоусые Scarabaeidae

Отличаются пластинчатыми усиками и обычно невыдающимися верхними челюстями. Разделены на биологические группы: хрущеобразные растительноядные жуки и навозники. К навозникам Священный скарабей - *Scarabaeus sacer*. Хрущеобразные: июньский хрущ - *Amphimallon solstitialis*



Сем. Рогачей Lucanidae

Гребенчатая булава усиков и чрезвычайно мощные верхние челюсти самца . Жук олень *Lucanus cervus* .

Сем . Щелкуны Elateridae

Жуки имеют характерный прыгательный орган : переднеспина с вытянутыми т заостренными задними боковыми углами, переднегрудка несет между передними тазиками направленный назад выступ, упирающийся на выемку на среднегрудке. петем резкого отгибания переднегрудки вниз, когда выступ соскакивает с выемки на переднегрудке, что создает толчок и сопровождается

3



Сем. Златки *Vuprestidae*

Близки к щелкунам, но представители этого семейства лишены прыгательного органа, переднеспинка сзади по бокам без заостренных выступов, тело веретеновидное, нередко металлически окрашеное.

Сем. Мякотелки *Cantharidae*

Тело удлиненное, его покровы и падкрылоья мягкие, ведут хищный образ жизни.

