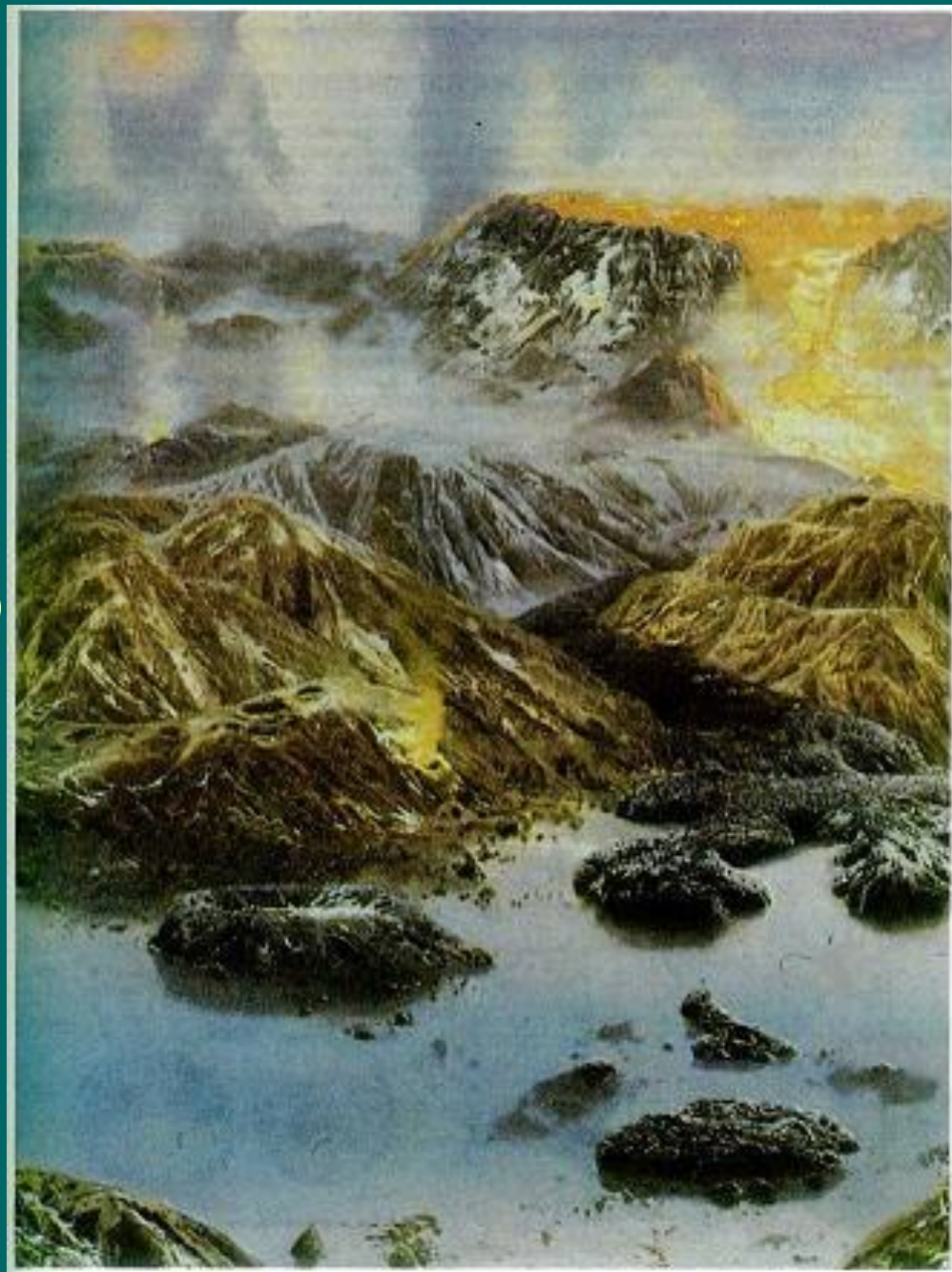


# Палеозойская эра



Палеозойская эра  
началась 570 млн.  
лет назад и  
продолжалась около  
340 млн. лет



В этот период на планете шли интенсивные горообразовательные процессы, сопровождавшиеся высокой вулканической активностью, оледенения сменяют друг друга, периодически на сушу наступали и отступали моря



# Периоды

- Кембрийский (кембрий)
- Ордовикский (ордовик)
- Силурийский (силур)
- Девонский (девон)
- Каменноугольный (карбон)
- Пермский (Пермь)

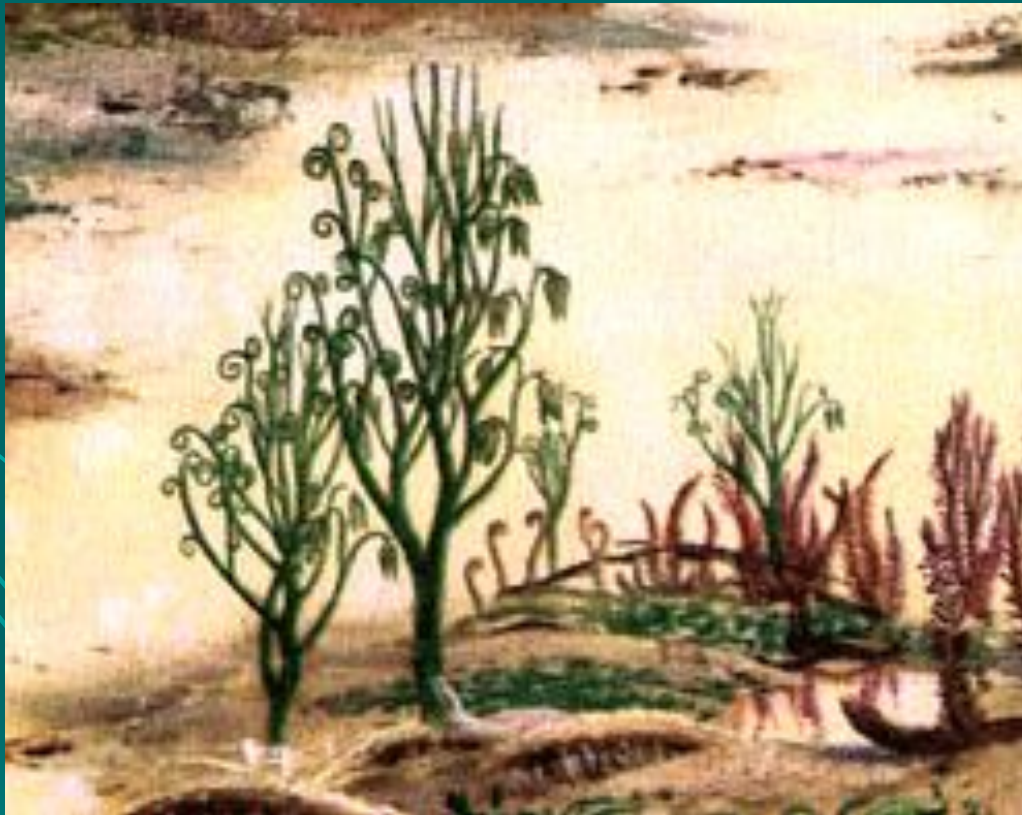
# Кембрий и ордовик

- Увеличение разнообразия мира океана, расцвет медуз и кораллов.
- Появляются и достигают огромного разнообразия древние членистоногие – трилобиты.

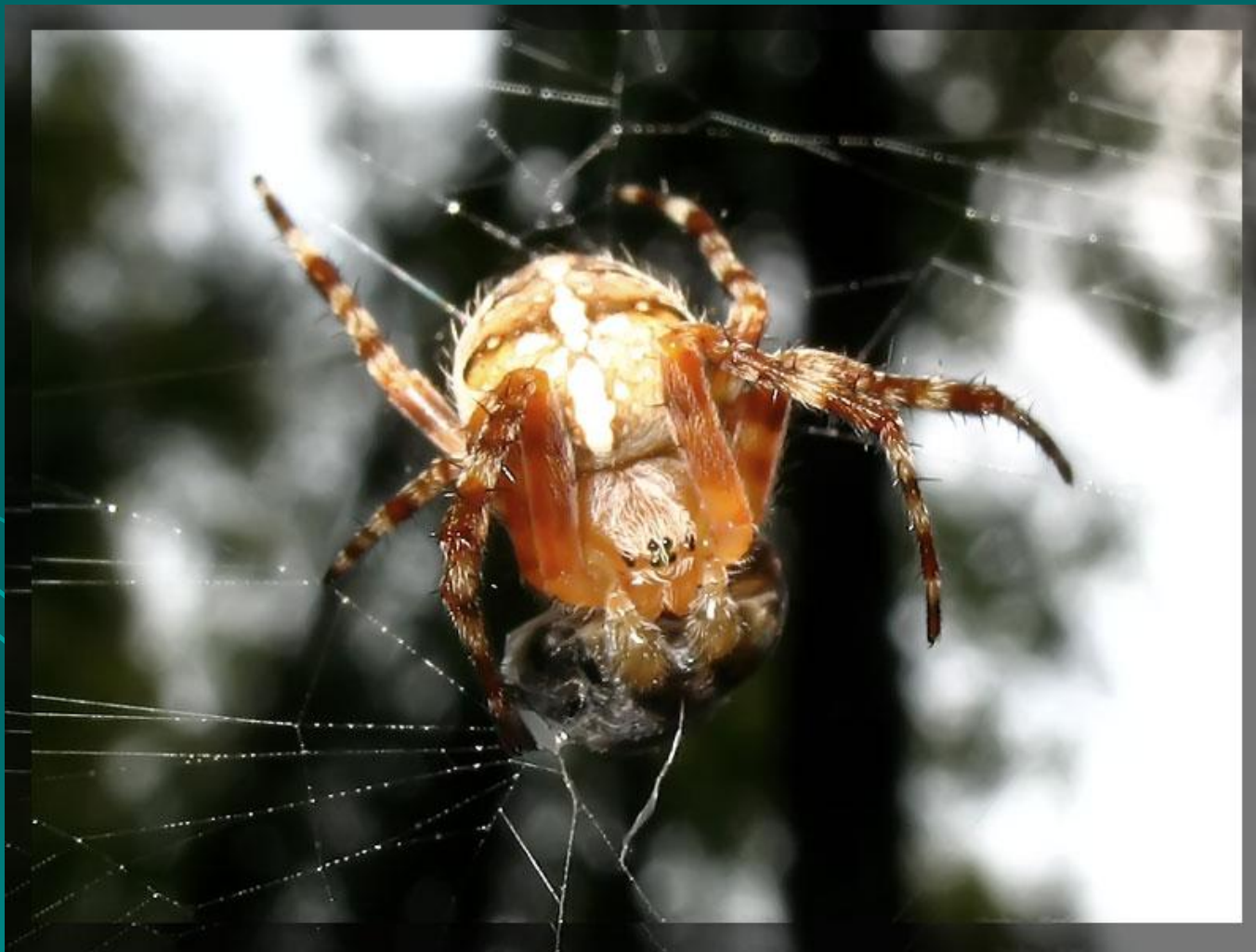


# Силур

- Климат становится более сухим, увеличивается площадь суши – единого континента Пангеи.
- Важнейшим событием становится выход на сушу споровых растений- псилофитов



- Вслед за растениями на сушу выходят древние паукообразные, защищённые от сухого воздуха хитиновым панцирем.



# Девон

- Увеличивается разнообразие рыб, господствуют хрящевые (акулы, скаты), также появление костных рыб.





- Появление первых наземных позвоночных - стегоцефалы



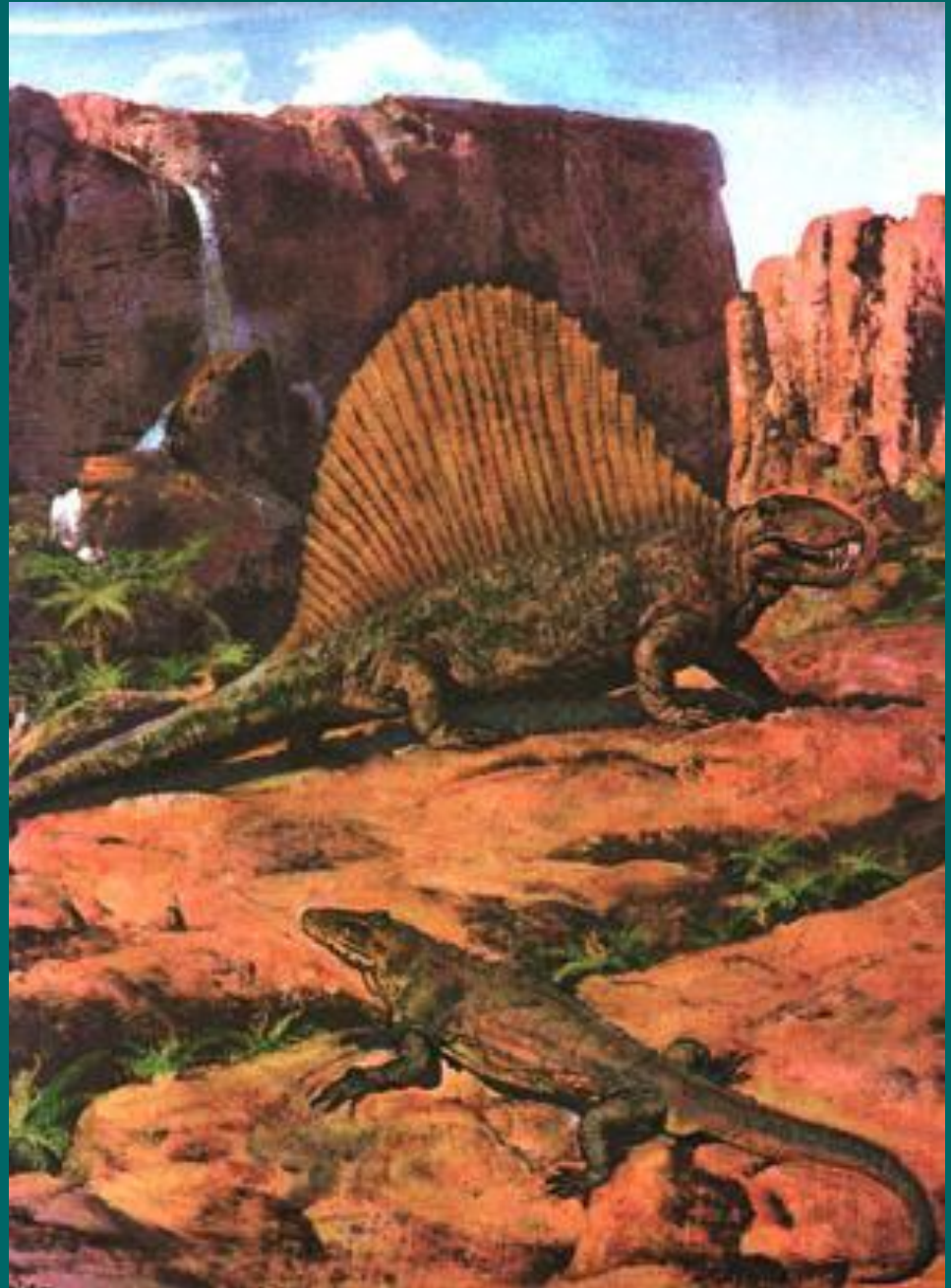
# Карбон

- В этот период на суше распространяются леса из древовидных хвощей, плаунов и папоротников, достигавших в высоту 30-40 м



# Пермь

- Климат становится более сухим и холодным.
- Сокращается разнообразие амфибий.
- Основными хозяевами суши становятся пресмыкающиеся.



- Образуются и широко распространяются голосеменные растения, а некоторые дожили и до наших дней (гинкго, араукарии)

