

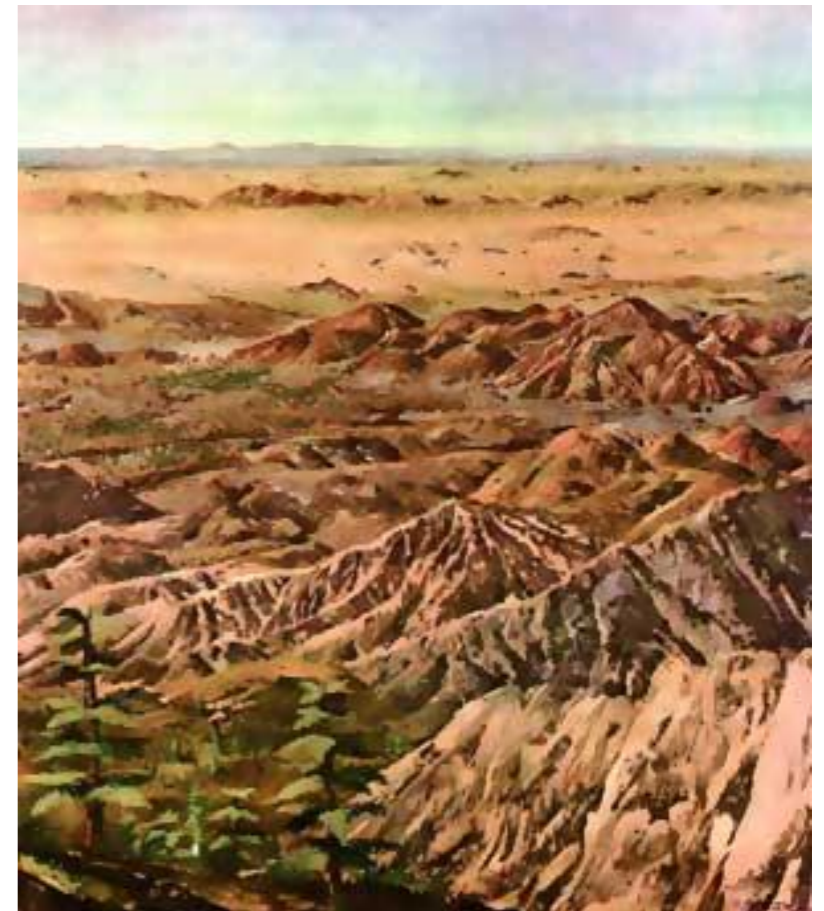
Палеозойская Эра

Начало 542 млн., конец 248 млн. лет назад

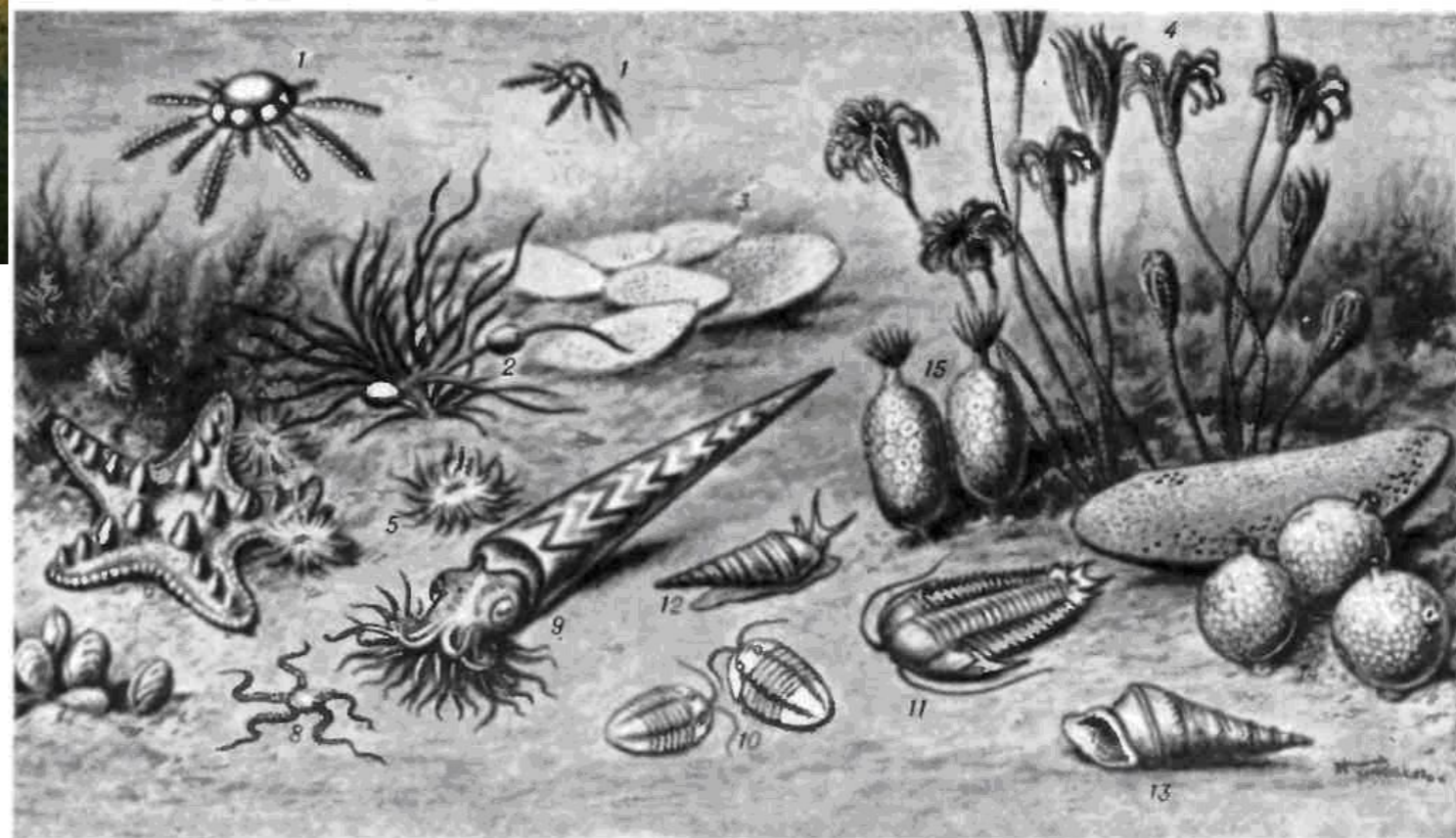
Пантиков Андрей 9А

История

- Палеозой был выделен в 1837 г. английским геологом А. Седжвиком
- Палеозойская эра включает 6 геологических периодов:
 - кембрийский
 - ордовикский
 - силурийский
 - девонский
 - каменноугольный
 - пермский.



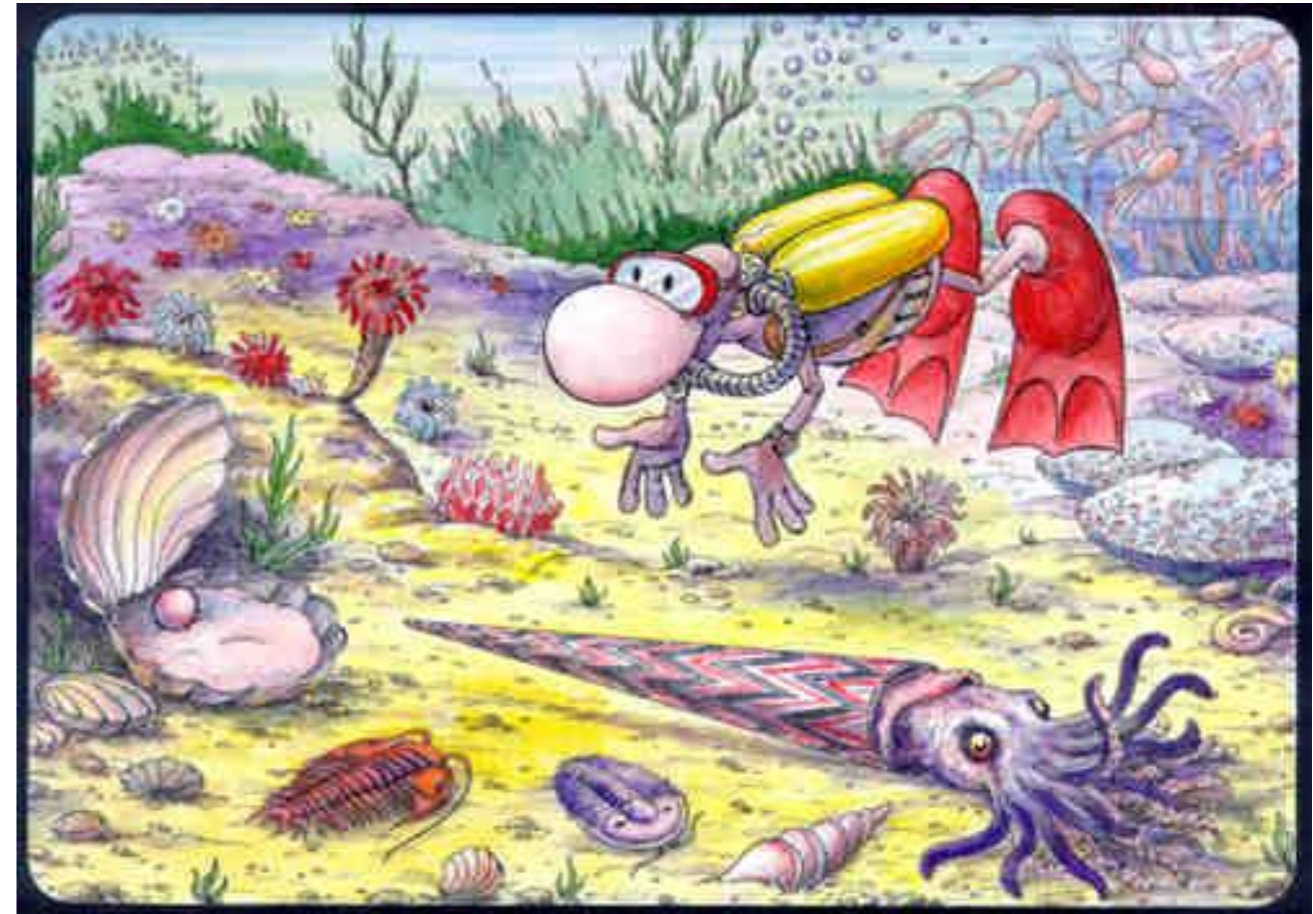
Кембрийский период



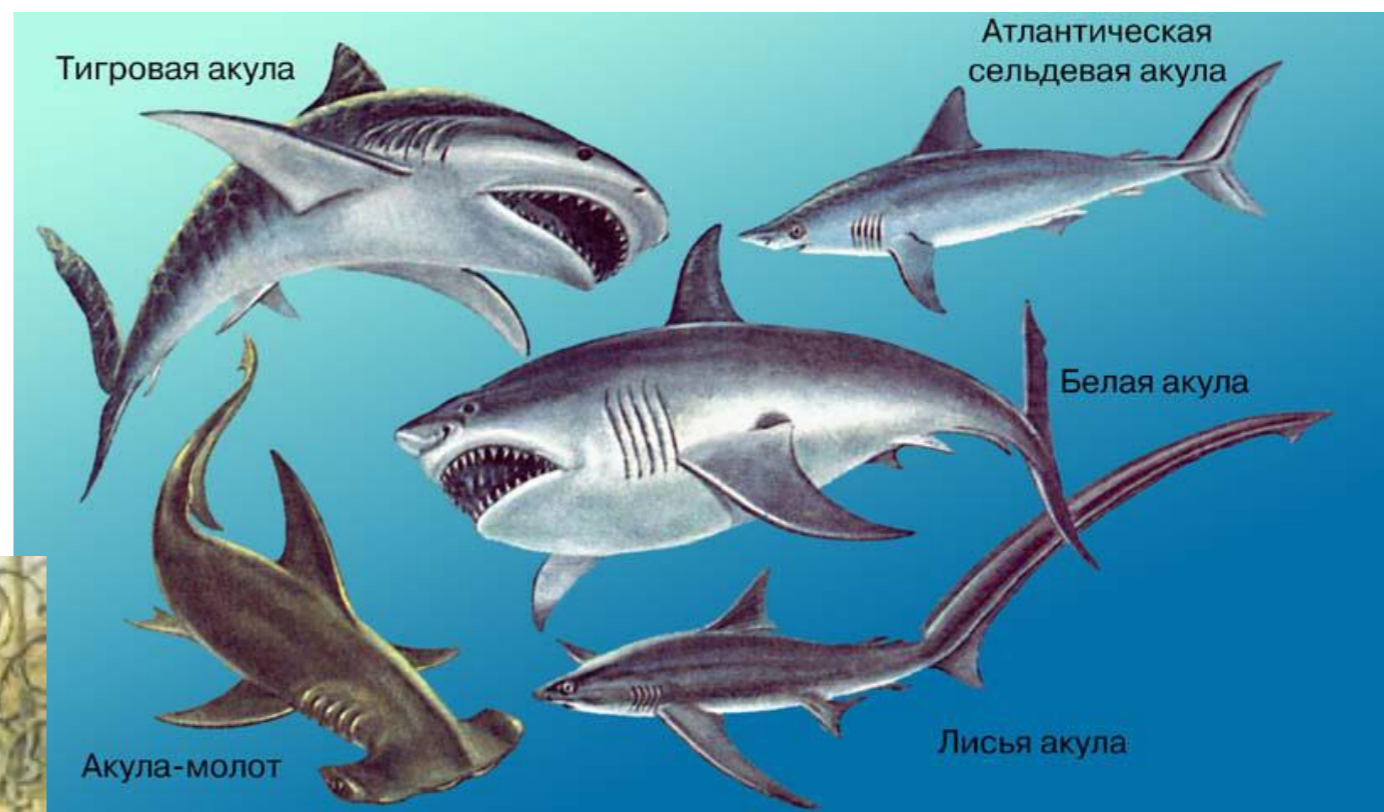
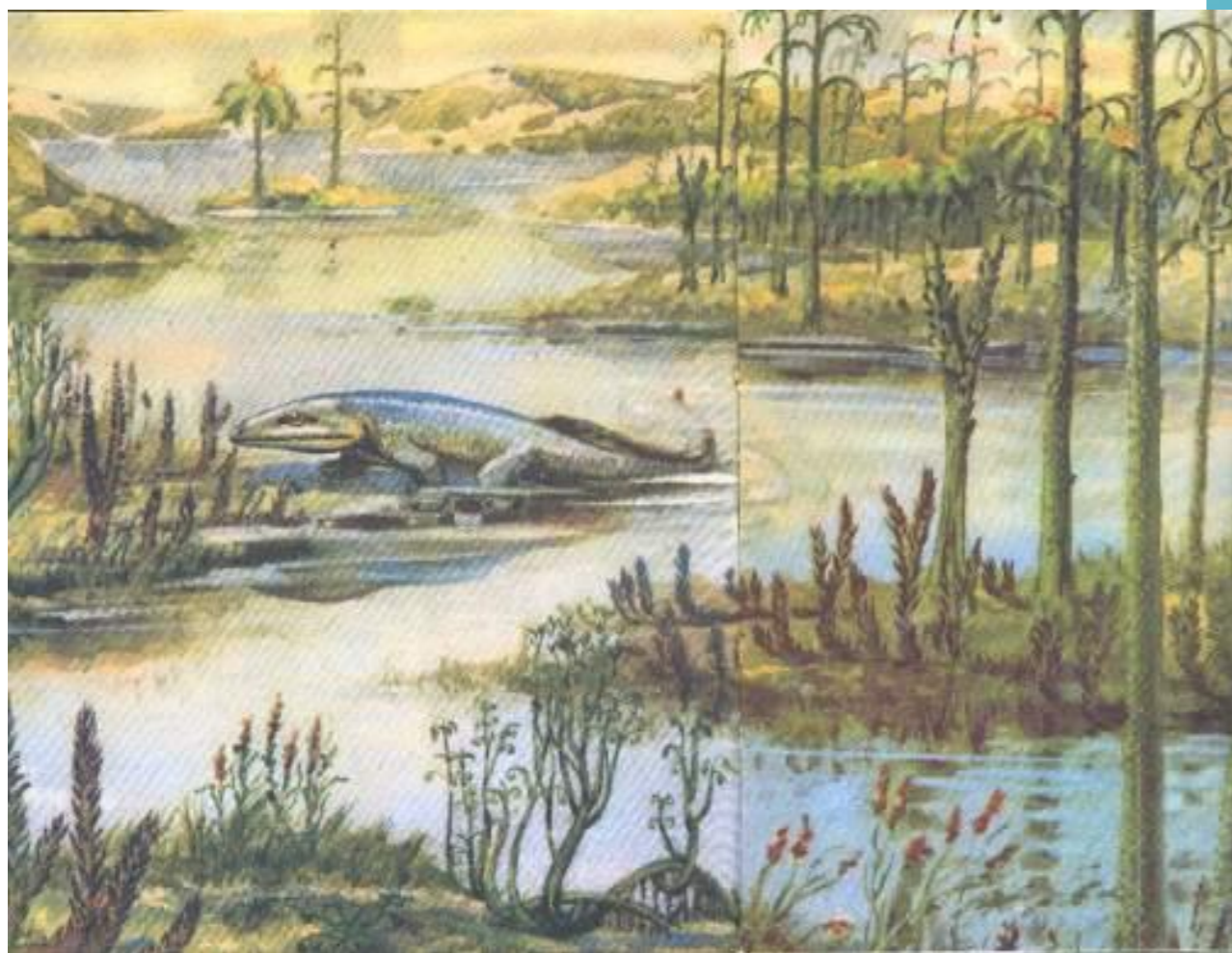
Ордовикский период



Силурийский период



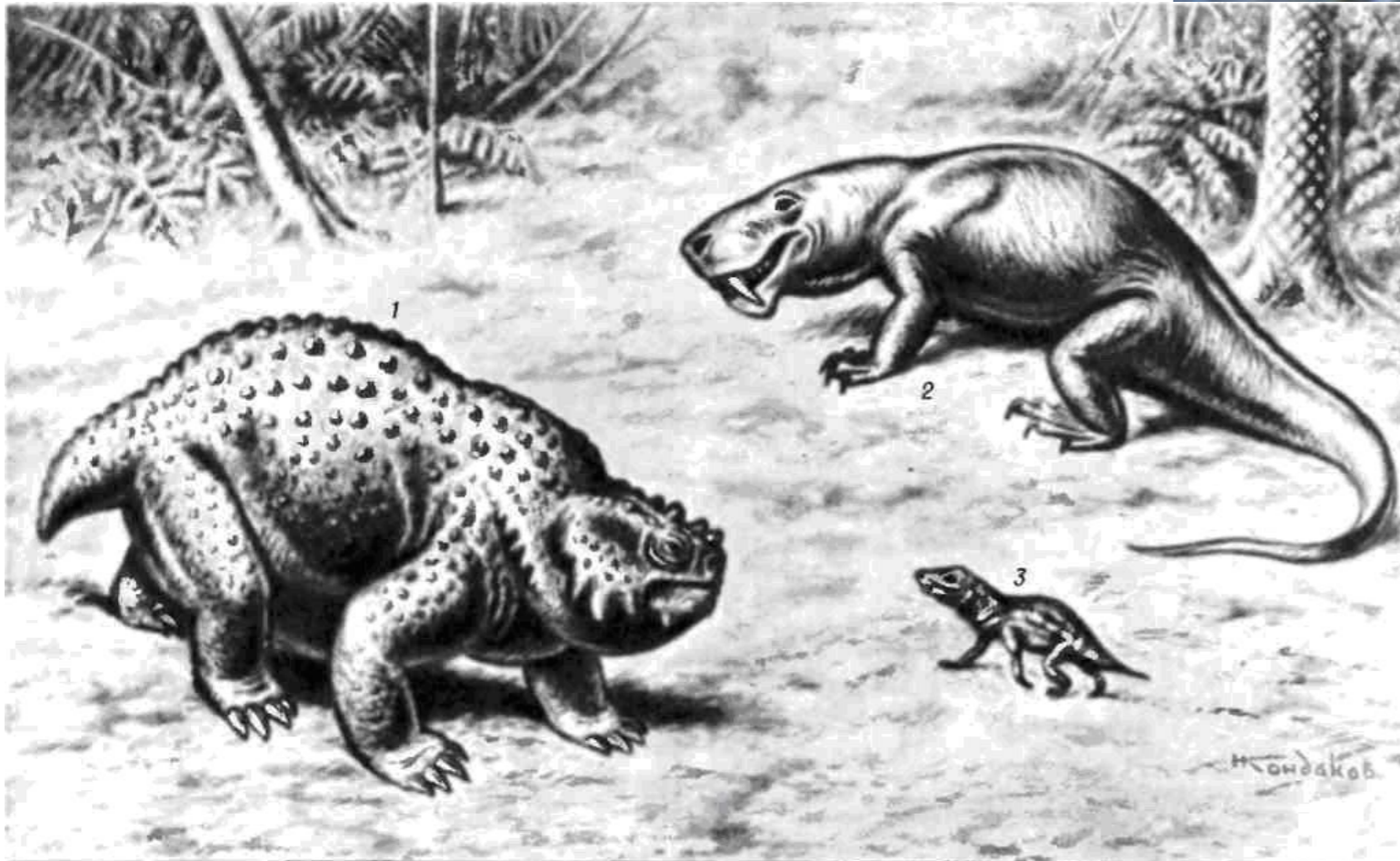
Девонский период



Каменноугольный период



Пермский период



stema.ru

Ароморфозы

- Появление панцирных рыб
- Появление позвоночных
- Резкое увеличение животных фильтраторов
- Первые челюстные рыбы
- Выход первых позвоночных на сушу
- и много других...

Вывод

- Среди животных появились первые позвоночные, среди растений - споровые и хвойные. Первоначально с началом палеозоя связывали первое появление на Земле жизни, но дальнейшие исследования обнаружили отпечатки морских водорослей, кольчатых червей и многих других организмов в более древних слоях архейской эры. В палеозойских отложениях, начиная с самых древних, встречается уже довольно разнообразная, по преимуществу морская флора и фауна, которая в продолжение первых трех периодов палеозоя быстро эволюционирует и разнообразится, тогда как в последние два периода развитие органической жизни как бы замедляется и многие ранее весьма распространенные группы животного и растительного мира заканчивают к этому времени своё существование. Фауна палеозоя характеризуется широким развитием и преобладанием морских лилий, своеобразных, вымерших к концу этой эры кораллов, построенных по четверному типу, чрезвычайным обилием и разнообразием плеченогих, головоногих моллюсков (ортоцератиты, гониатиты), исключительно палеозойской эре свойственно обилие ракообразных трилобитов и панцирных рыб.