

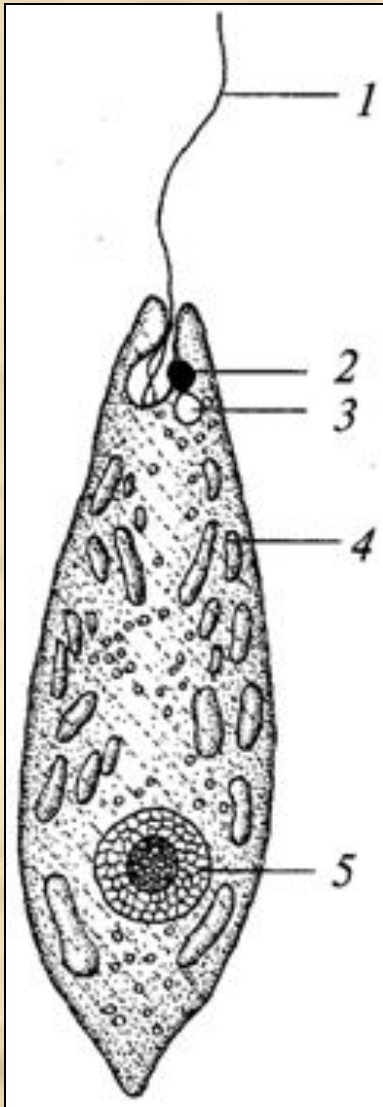
# Паразитирующие жгутиконосцы



## Общие сведения

**Класс жгутиковых объединяет животных, органоидами движения которых служат жгутики (один или несколько). У большинства представителей наружный слой цитоплазмы уплотняется, в результате чего на поверхности тела образуется плотная эластичная оболочка, определяющая форму животного. К этому классу относятся как автотрофные, так и гетеротрофные организмы. Размножаются бесполом путем - продольное деление клетки пополам - и половым: формируются гаметы, при слиянии которых образуется зигота.**

# Строение



1) Жгутик

2) Глазное пятнышко (стигма)

3) Сократительная вакуоль

4) Хроматофоры

5) Ядро

# Род трихомонад

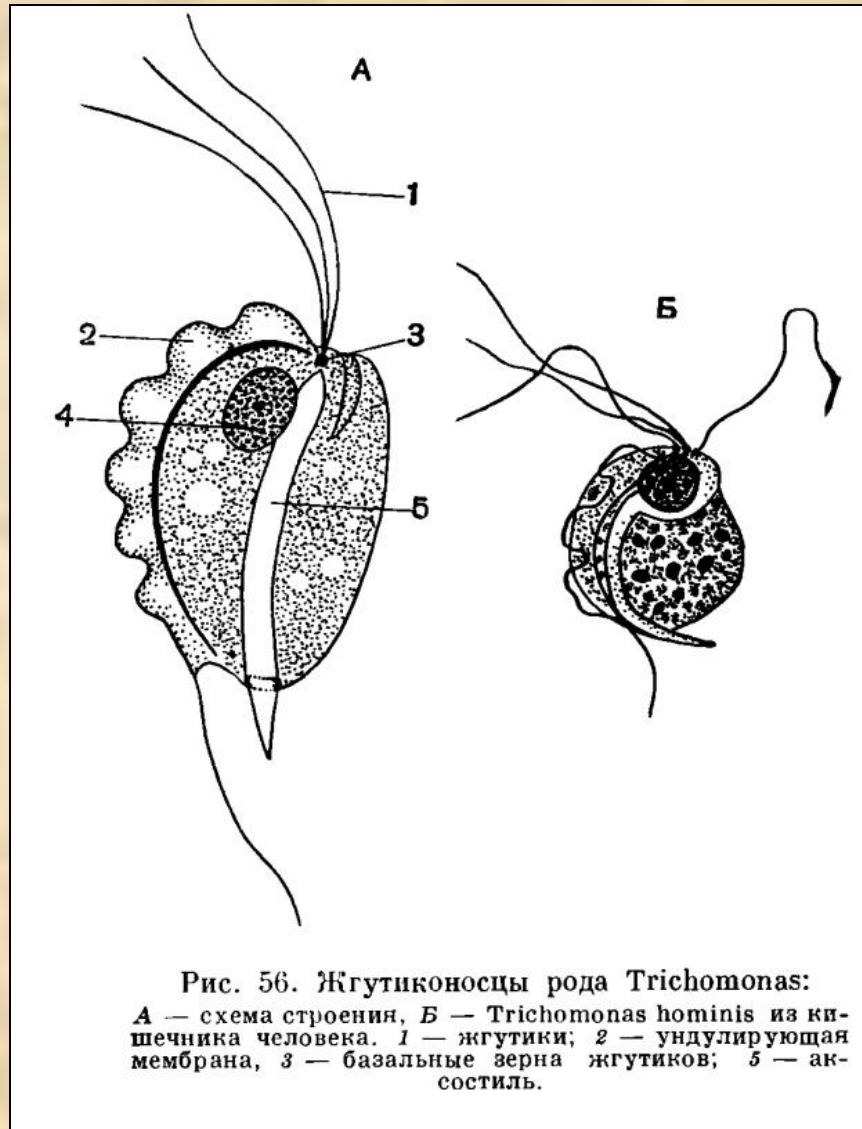


Рис. 56. Жгутиконосцы рода *Trichomonas*:  
А — схема строения, Б — *Trichomonas hominis* из кишечника человека. 1 — жгутики; 2 — ундулирующая мембрана, 3 — базальные зерна жгутиков; 4 — аксостиль.

# Лямблии

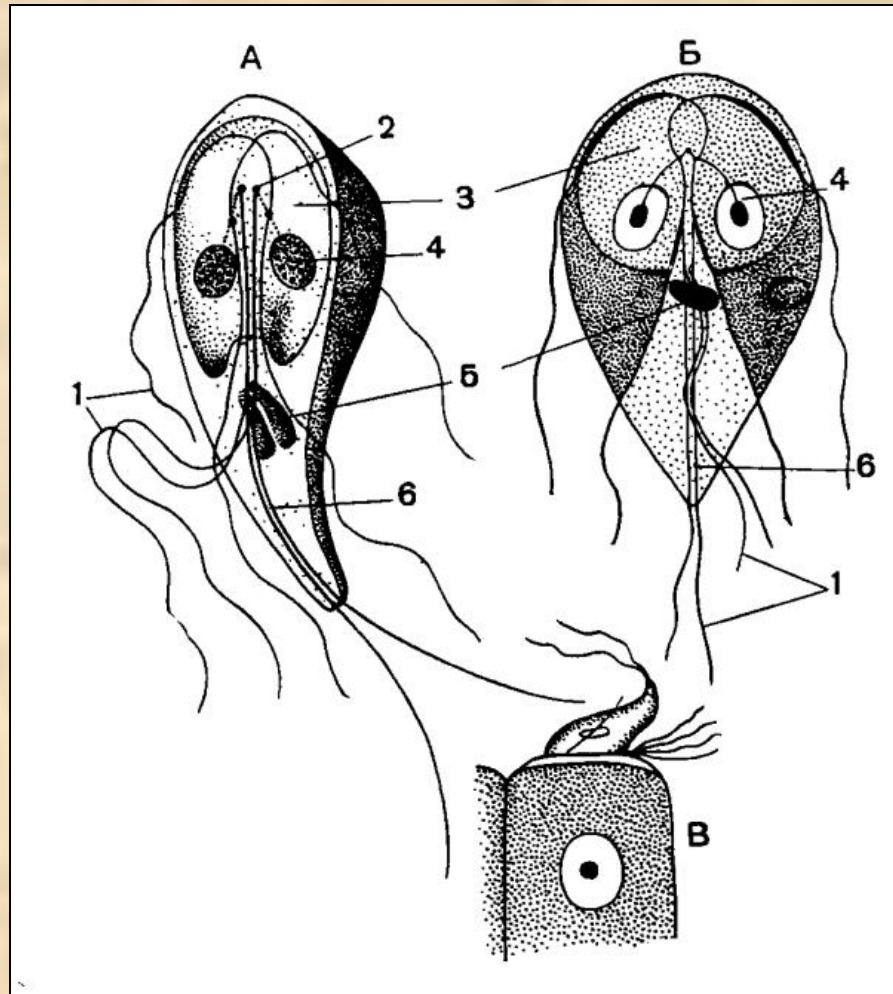


Рис. 57. Паразитирующий в кишечнике человека жгутиконосец *Lamblia intestinalis*:

А — вид сбоку; Б — вид с брюшной стороны; В — лямблия, присосавшаяся к эпителиальной клетке. 1 — жгутики, 2 — базальные зерна, 3 — присоска; 4 — ядро, 5 — парабазальное тело; 6 — аксостиль.

# Пути заражения лямблиями

## Водный



*Заражение лямблиями происходит чаще всего при употреблении плохо очищенной водопроводной воды или воды из открытых водоемов.*

## Контактно-бытовой



*Заражение осуществляется через загрязненные цистами лямблий предметы обихода: белье, игрушки, посуду.*

## Пищевой



*Возможно заражение лямблиями при употреблении инфицированных цистами пищевых продуктов, особенно употребляемые без термической обработки (овощи, ягоды, фрукты).*



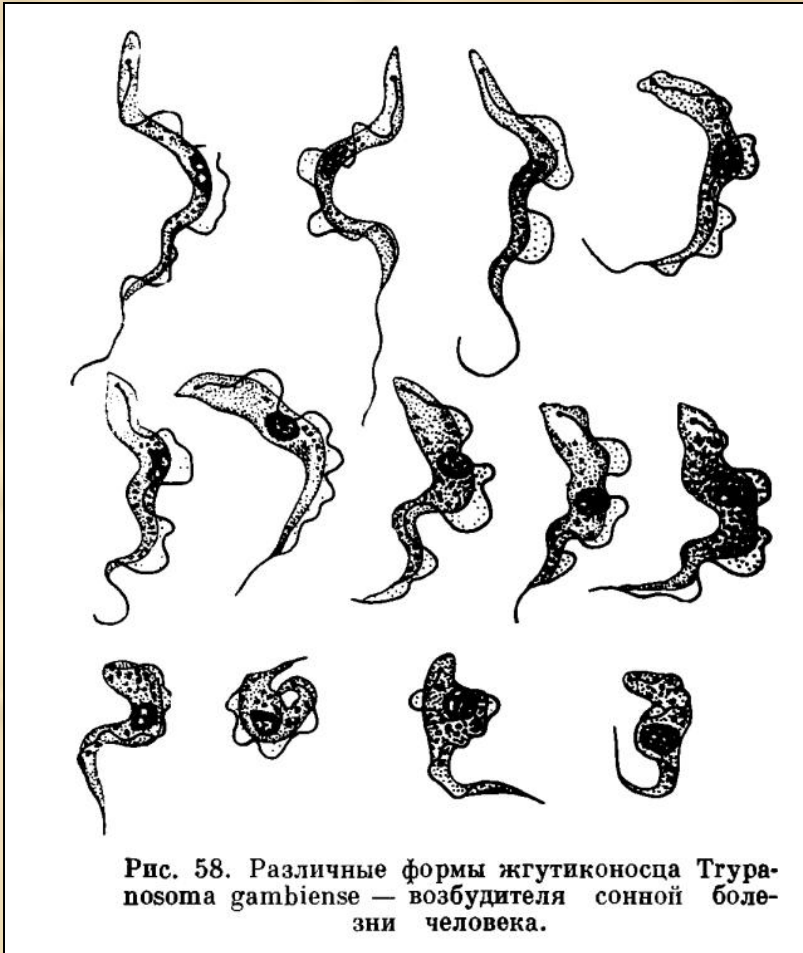
***У взрослых и детей, имеющих вредные привычки, такие как кусание ногтей, карандашей, ручек, практически в 100% случаев выявляются лямблии.***



***Для профилактики заражения лямблиями необходимо:***

- Употреблять только фильтрованную водопроводную или кипяченую воду;*
- Проводить в закрытых организованных детских коллективах обследование детей и персонала 2 раза в год;*
- При наличии домашних животных регулярно проводить антигельминтные и противолямблиозные обработки;*
- помнить о путях заражения лямблиями и соблюдать тщательную гигиену.*

# Паразиты крови. Род трипаносом.





# Род лейшманий (семейство трипаносомид)

