

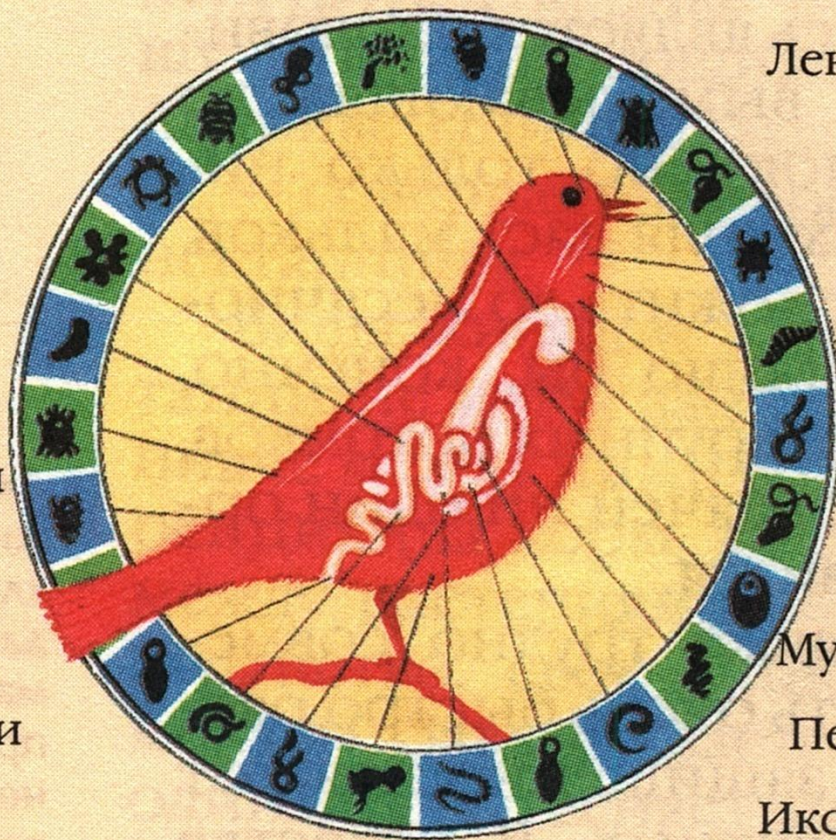
ПАРАЗИТИЗМ



**Под микроскопом он открыл, что на блохе
Живет блоху кусающая блошка;
На блошке той – блошинка – крошка,
В блошинку же вонзает зуб сердито
Блошиночка, и так ad infinitum.**

Джонатан Свифт

-  Грибы
-  Амёбы
-  Жгутиковые
-  Плазмодии
-  Спирохеты
-  Трипаносомы
-  Пятиустки
-  Трематоды
-  Круглые черви
-  Скребни



Ленточные черви

Пятиустки

Пиявки

Клопы

Блохи

Пухоеды

Личинки мух

Мухи-кровососки

Перьевые клещи

Иксодовые клещи

На одной птице могут паразитировать десятки разнообразных организмов.

**Форма взаимоотношений
между организмами, при
которой один из них (паразит)
живет за счет питания тканями
или соками другого (хозяина).
Оба организма тесно связаны в
своем жизненном цикле.**

**Паразитов больше всего среди
микроорганизмов и
примитивных многоклеточных.
Хозяевами чаще всего
становятся цветковые растения
и позвоночные животные.**

**По степени связи
между паразитом и хозяином:**

Эктопаразиты:

**Животные: блохи, вши, клещи, пиявки,
летучие мыши – вампиры.**

Растения: повилика.

Эндопаразиты:

**Вирусы, бактерии, примитивные грибы,
растение раффлезия**

Приспособления к паразитическому образу жизни:

- Появляются органы
прикрепления к телу хозяина,
иногда они же – органы питания**
- Изменяется форма тела**
- Количество потомков становится
огромным**

Паразиты растений



**Повилика –
паразит - растение**



Галлы на дубе – паразит - червь



Заразиха – паразит – растение



Спорынья
на колосьях ржи



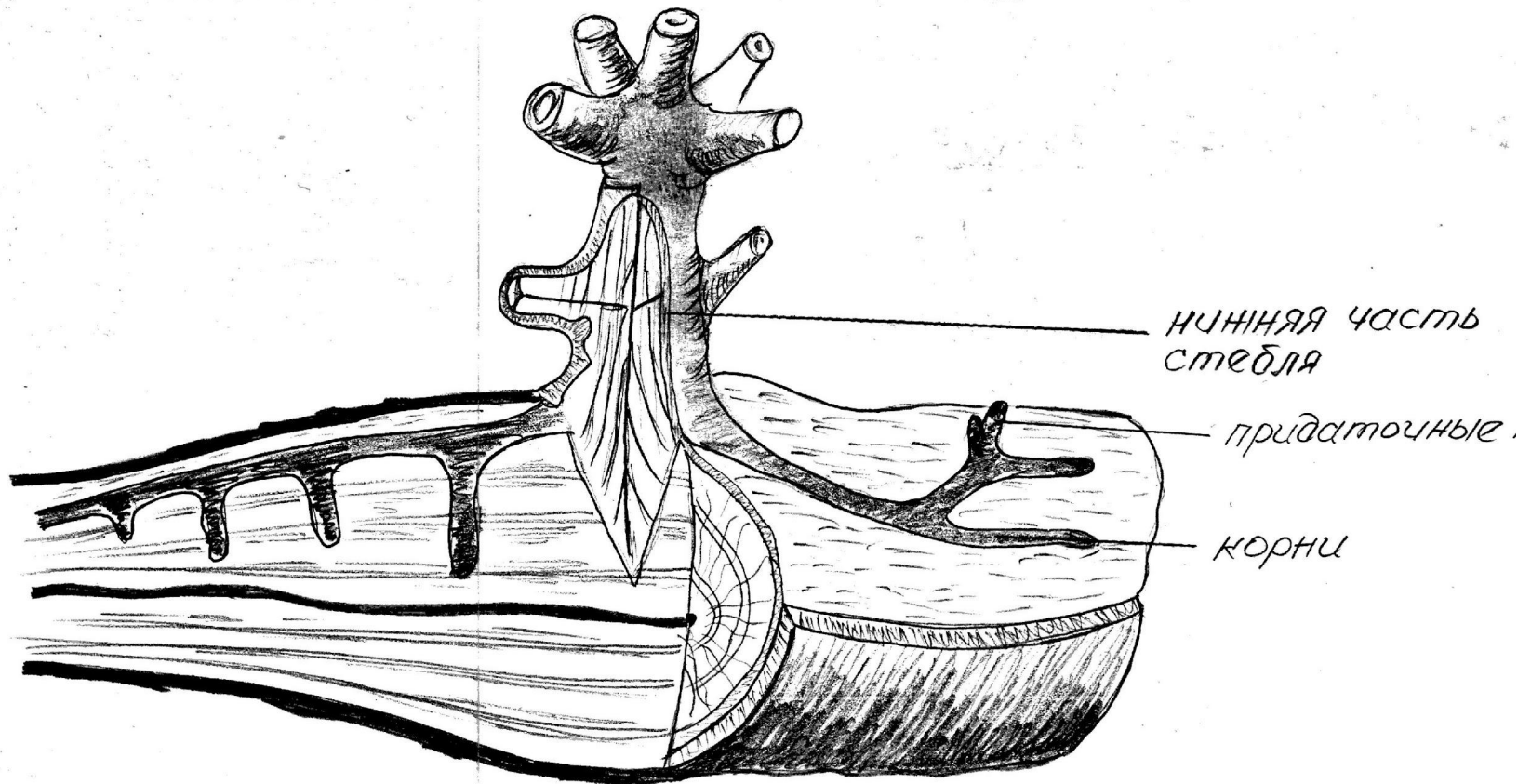
Пузырчатая головня
на кукурузе

**Спорынья и головня
паразит - гриб**



Раффлезия Арнольда – паразит - растение

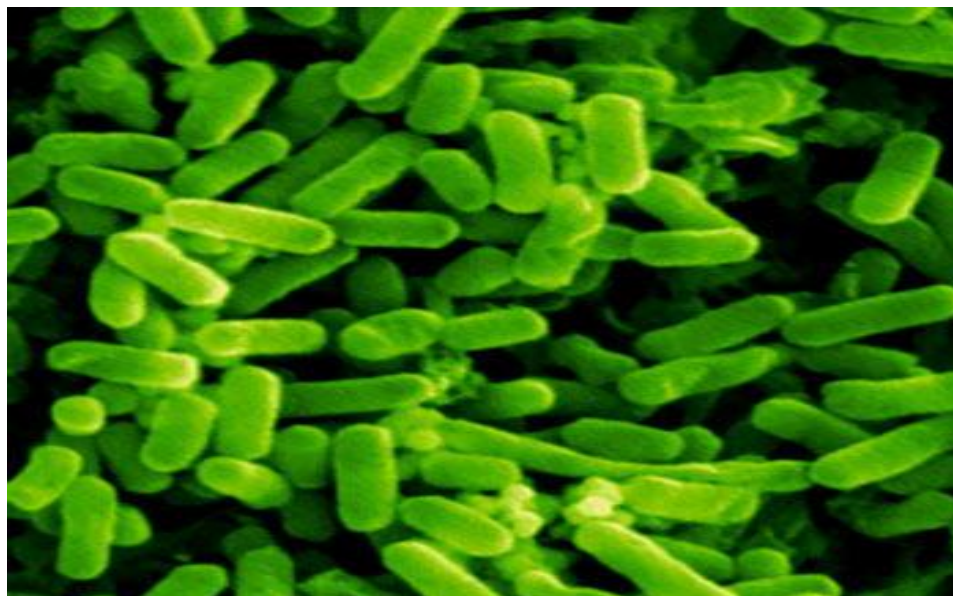
Полупаразиты



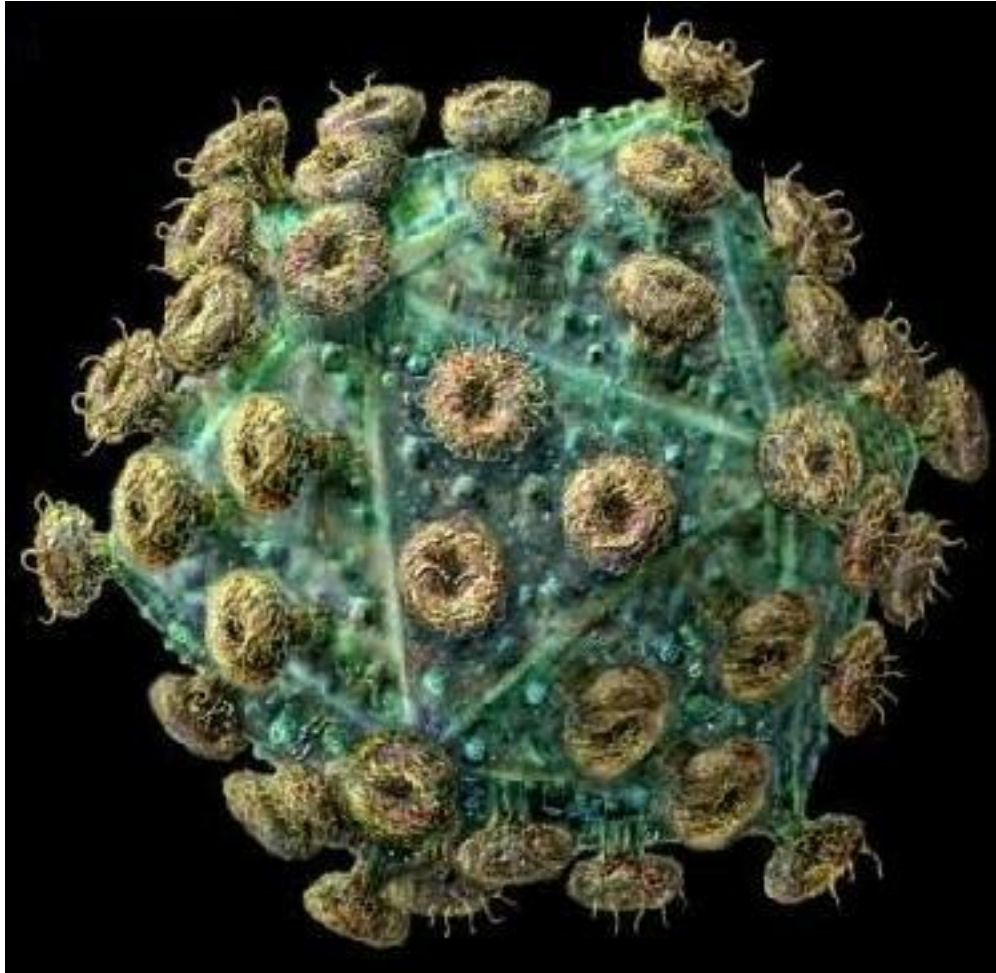
**Омела - имеет листья,
но корни проникают в древесину другого растения**



Паразиты человека и животных

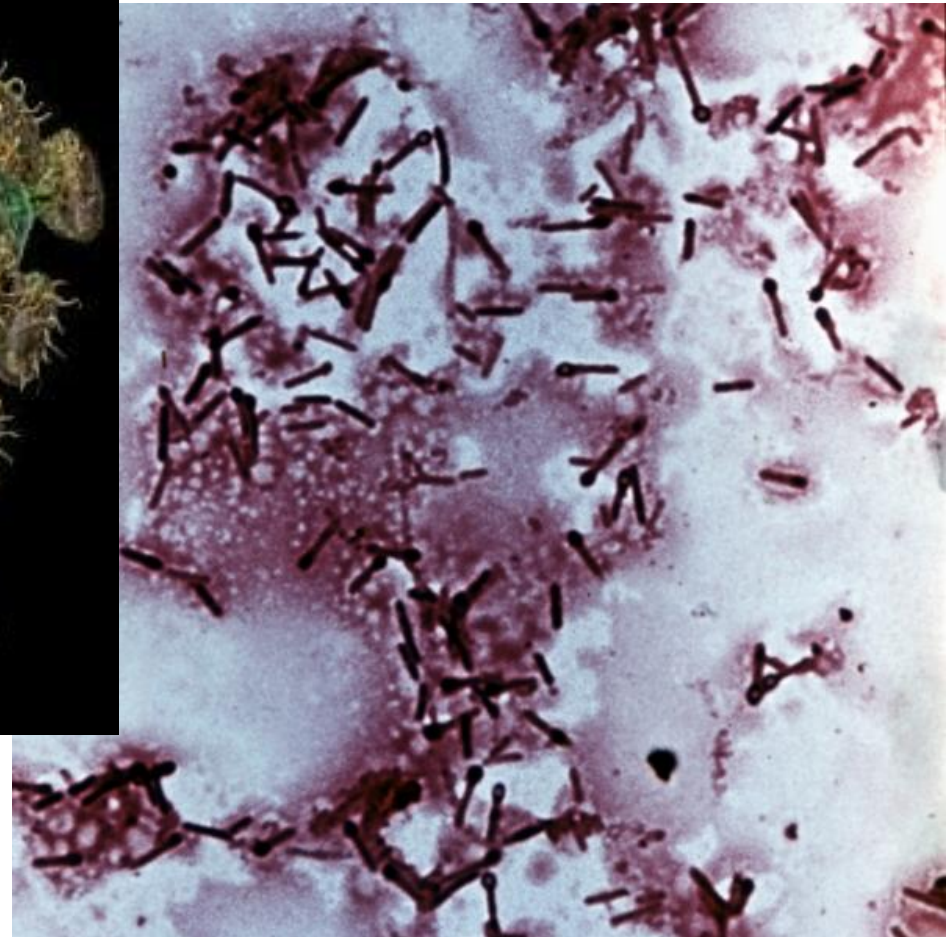


Вирусы и простейшие

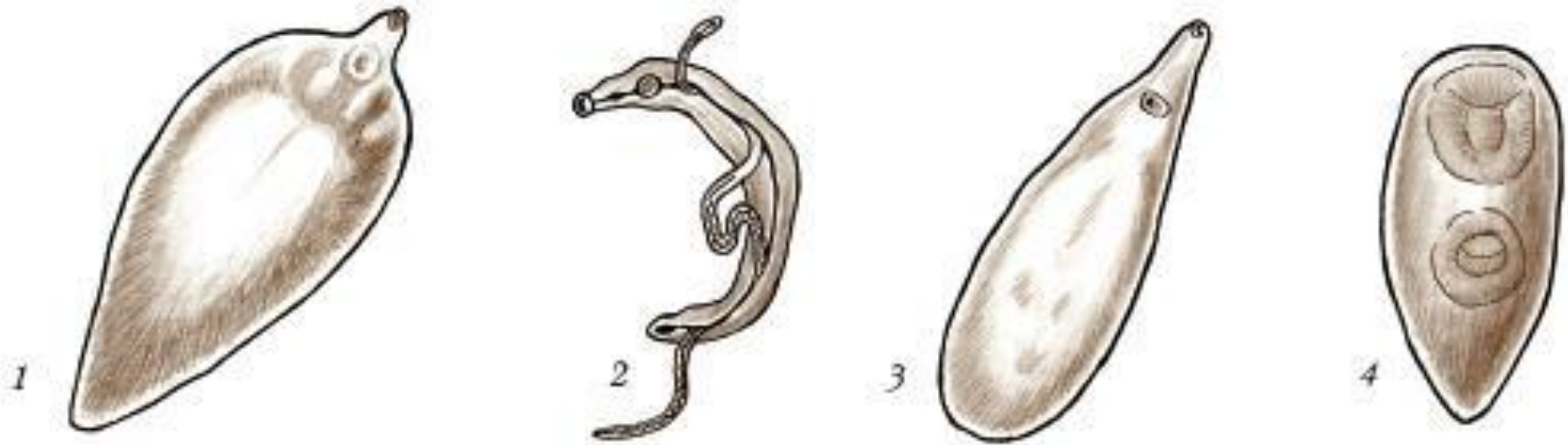


Вирус СПИДа

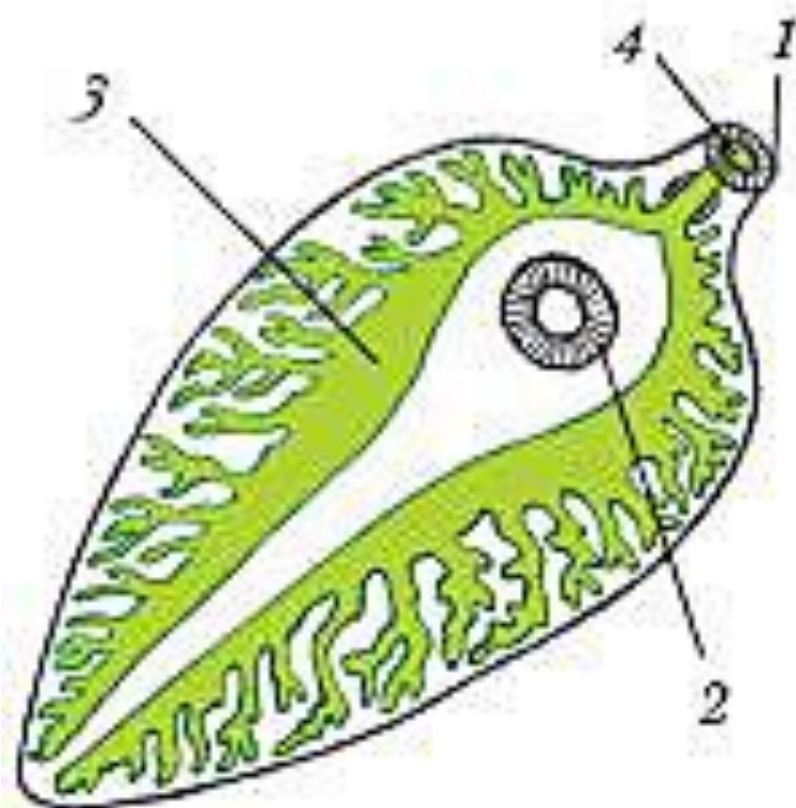
Туберкулезная палочка



Паразитические плоские черви



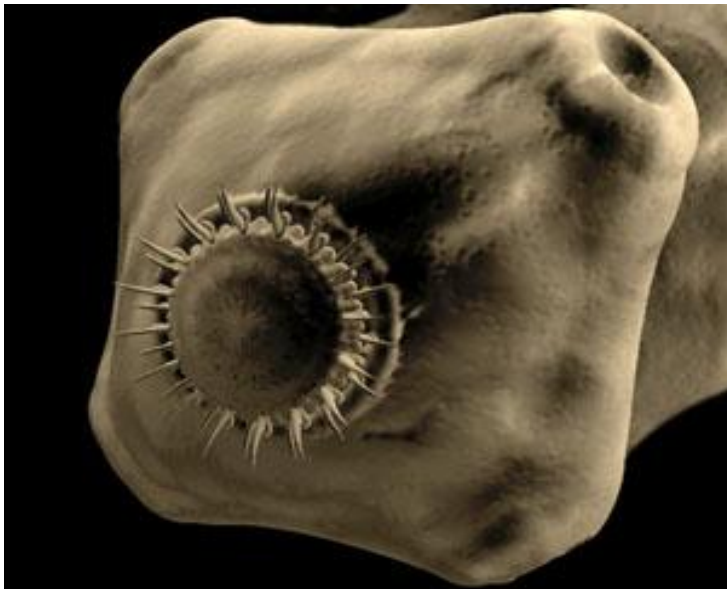
Разнообразие паразитических плоских червей: 1 — печеночный сосальщик; 2 — кровяная двуустка; 3 — кошачья двуустка; 4 — парадоксальный сосальщик



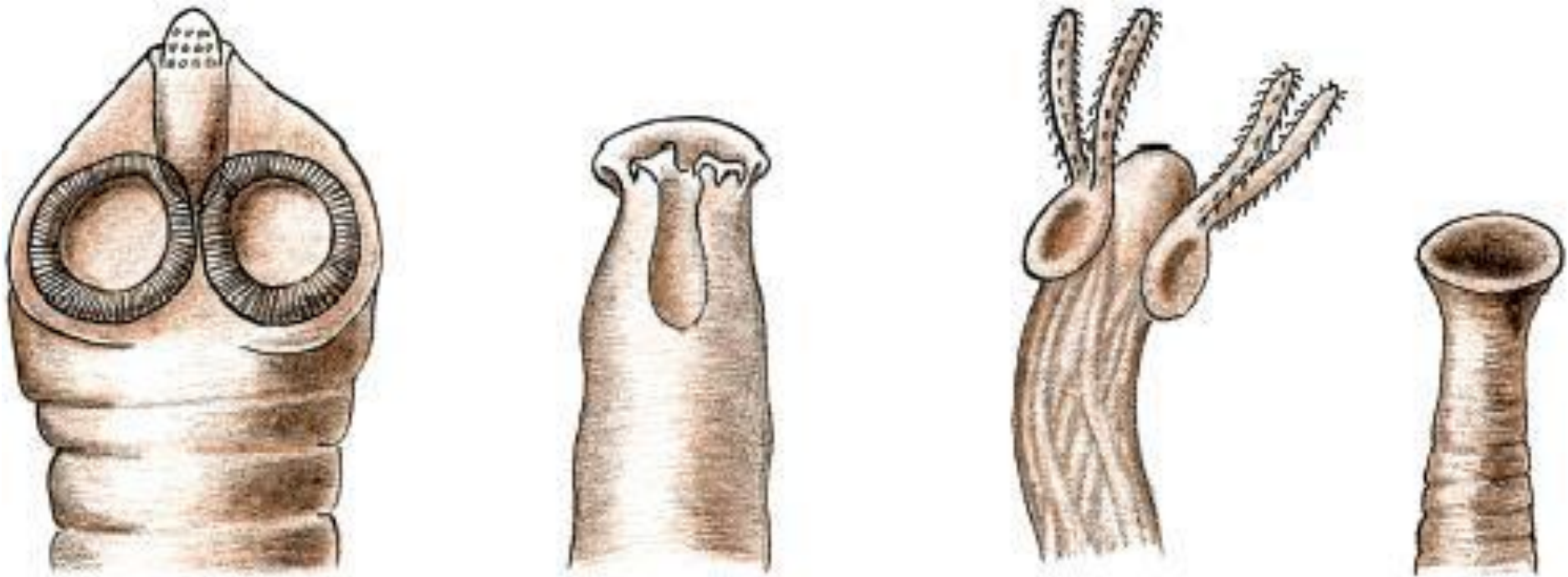
Пищеварительная
система печеночного
сосальщика:

- 1 – ротовая присоска;
- 2 – брюшная присоска;
- 3 – кишечник; 4 – рот

Паразитические ленточные черви



Паразитические ленточные черви



Приспособления ленточных червей для прикрепления в организме-хозяине

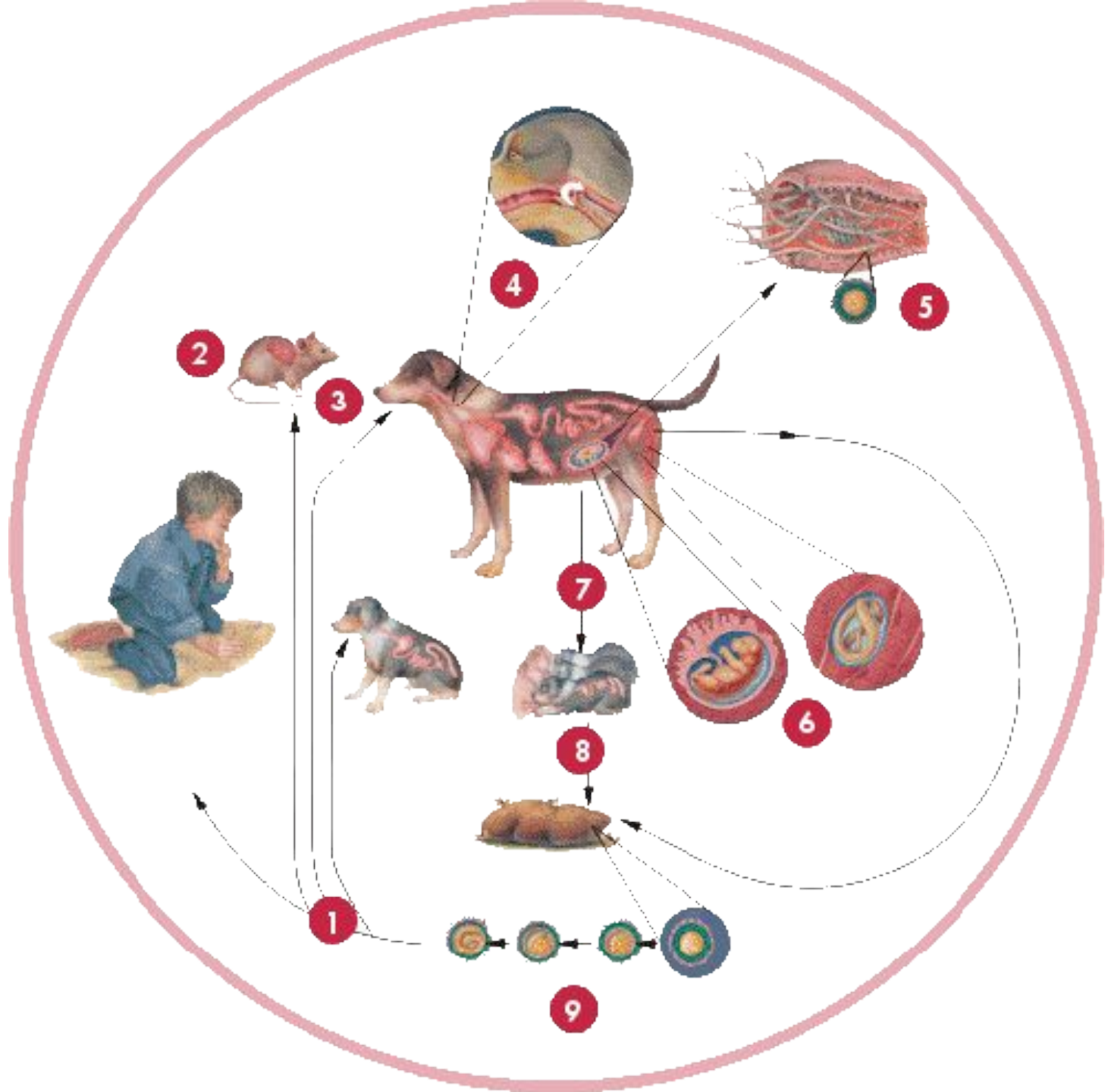
Паразитические круглые черви



Аскарида



Острица



Паразитические кольчатые черви



Пиявка конская

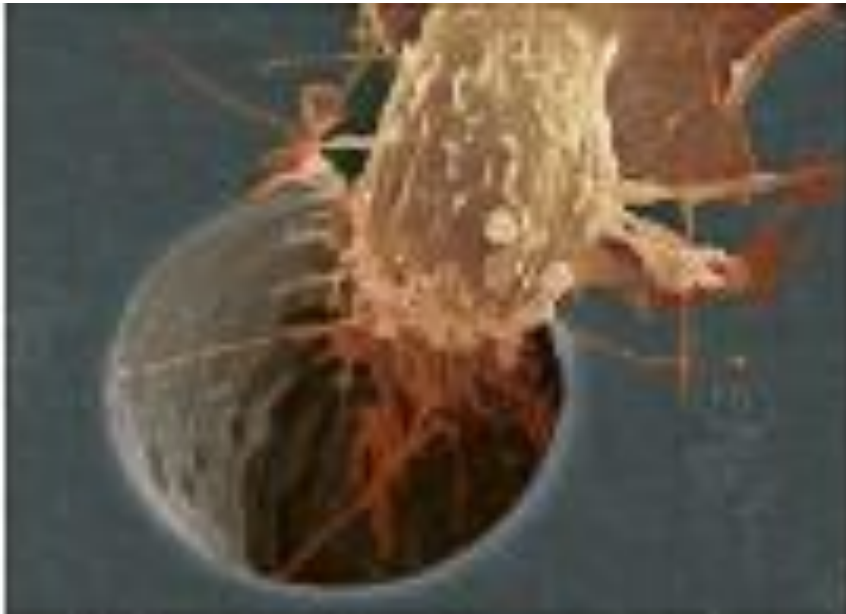
Клещи



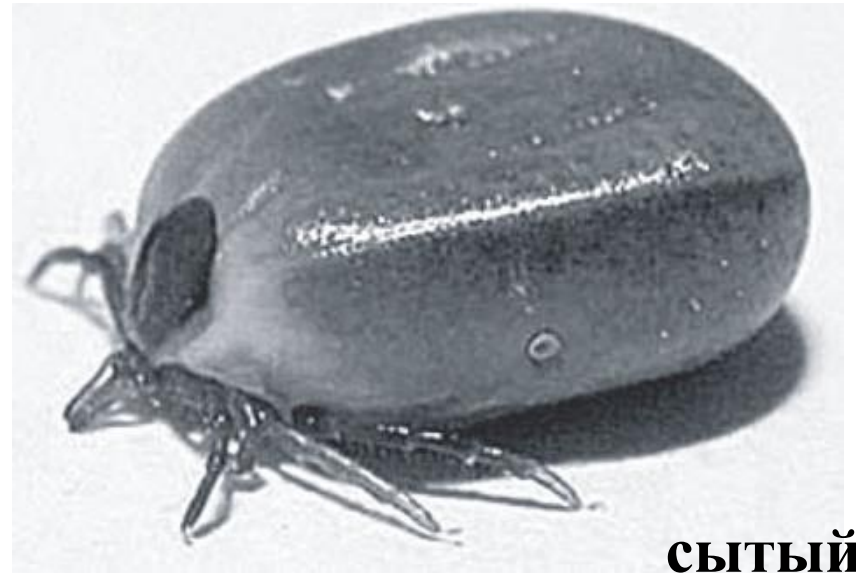
Чесоточный клещ



Иксодовый клещ



залезает в пору кожи человека



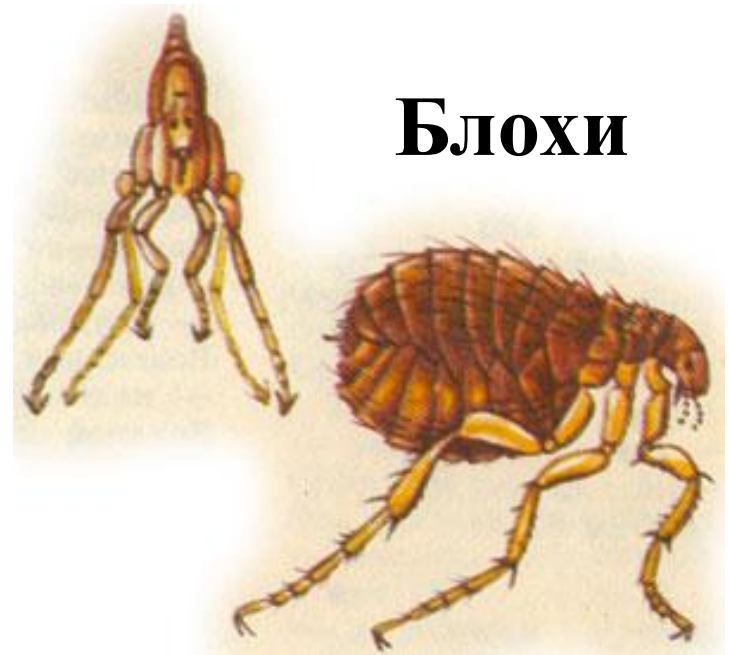
сытый



Вши



Клоп постельный



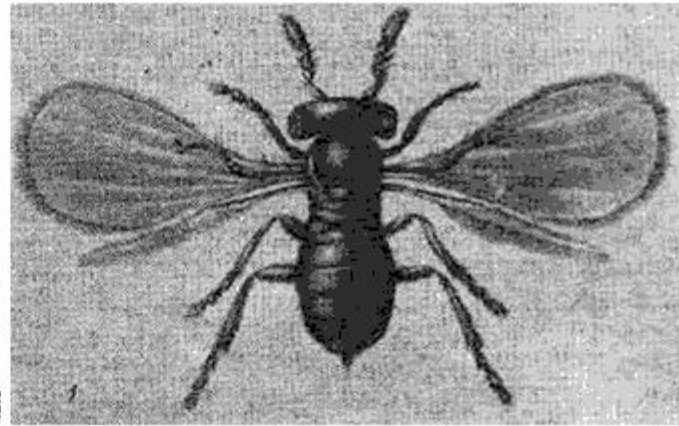
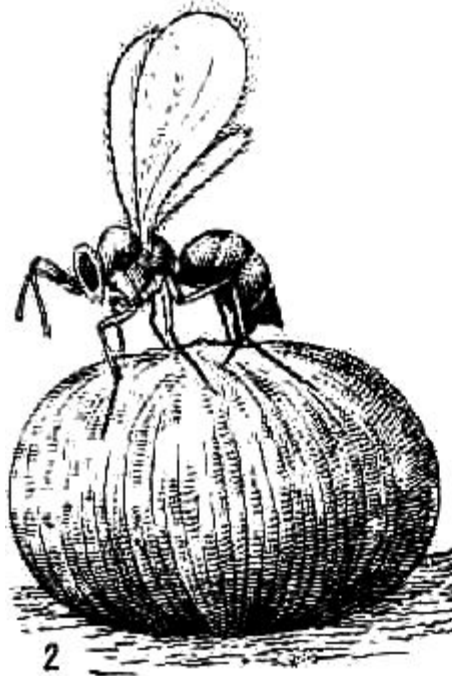
Блохи



Правила, которые нужно соблюдать!

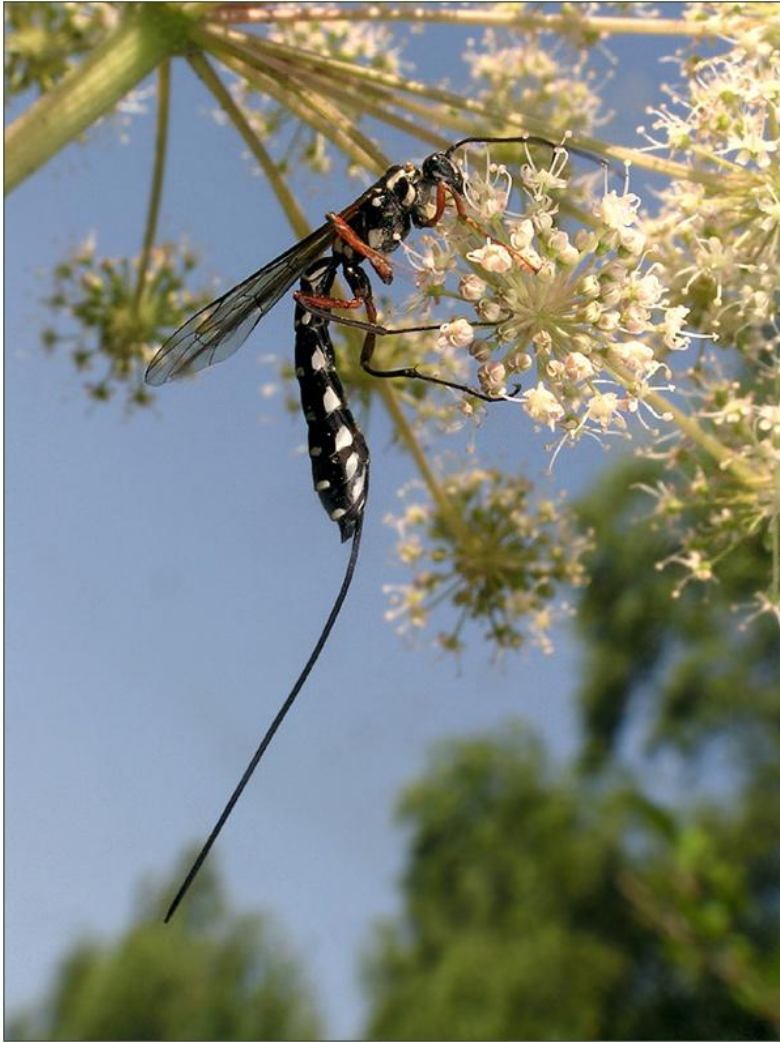
- **Мыть руки с мылом всегда перед едой, после посещения туалета, после прихода домой с улицы, после общения с домашними животными.**
- **Мыть фрукты и овощи перед их употреблением в пищу сырыми или для приготовления блюд с ними.**
- **Не пользоваться чужими вещами: расческами, платками, косметикой.**
- **Не покупать продукты, не проверенные ветеринарной службой («с рук»).**
- **Ходить в лес только в специальной одежде. После посещения леса внимательно осмотреть себя.**
- **Слушаться родителей, которые любят вас и заботятся о вас.**

Полезные паразиты



**Трихограмма
паразитирует на насекомых – вредителях
сельскохозяйственных культур**

Полезные паразиты



**Наездники
паразитируют на яйцах
и личинках
других насекомых**