

# Паразитизм

Паразитизм – форма отношений между двумя организмами разных видов, из которых один (паразит) питается тканями и соками другого (хозяина) не убивая хозяина.

# Растения-паразиты

- Паразиты – это растения, питающиеся полностью за счёт хозяина, на котором они поселились

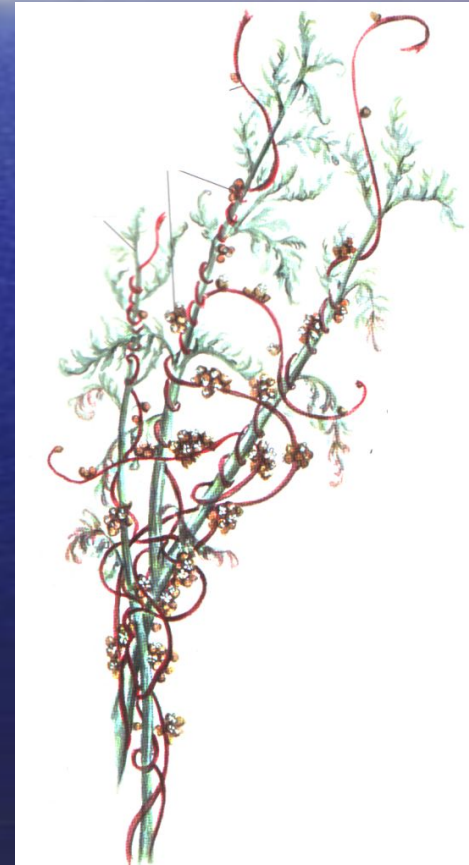


# Признаки растений-паразитов

- Нет хлорофилла
- Листья в виде чешуек
- Присоски
- Не способны к фотосинтезу
- Большое количество семян

# Повилика

- Повилика – трава – паразит, стебли которой обвиваются вокруг растений – хозяев и присасываются к ним с помощью специальных присосок. Семя прорастает в почве, появившийся молодой росток быстро вытягивается и, встретив любое растение, обвивается вокруг него. Затем корень повилики засыхает, а стебель начинает расти по спирали. Питается повилика за счёт растения – жертвы.





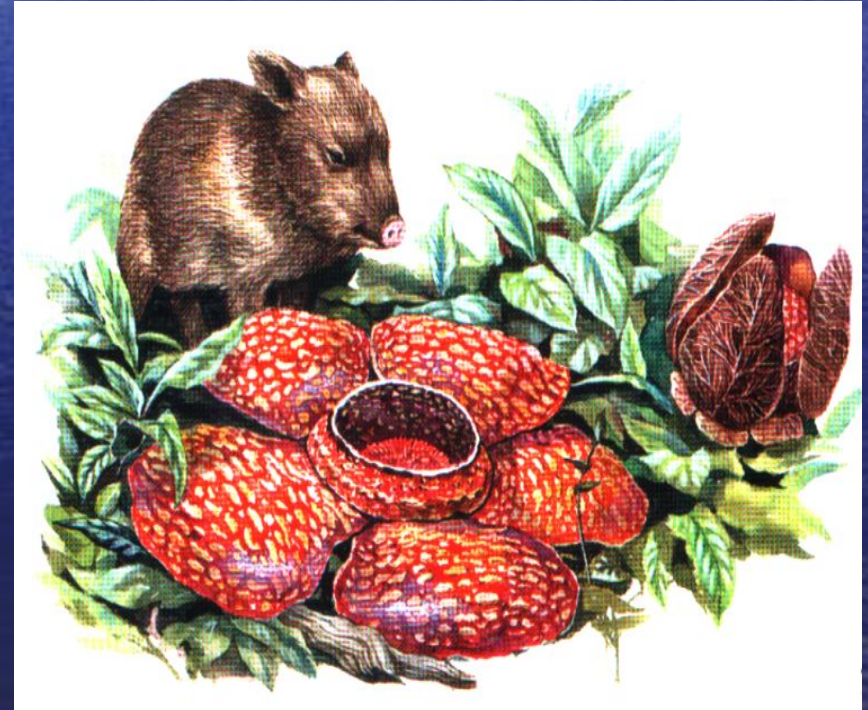
# Омела

- Паразитирует на деревьях



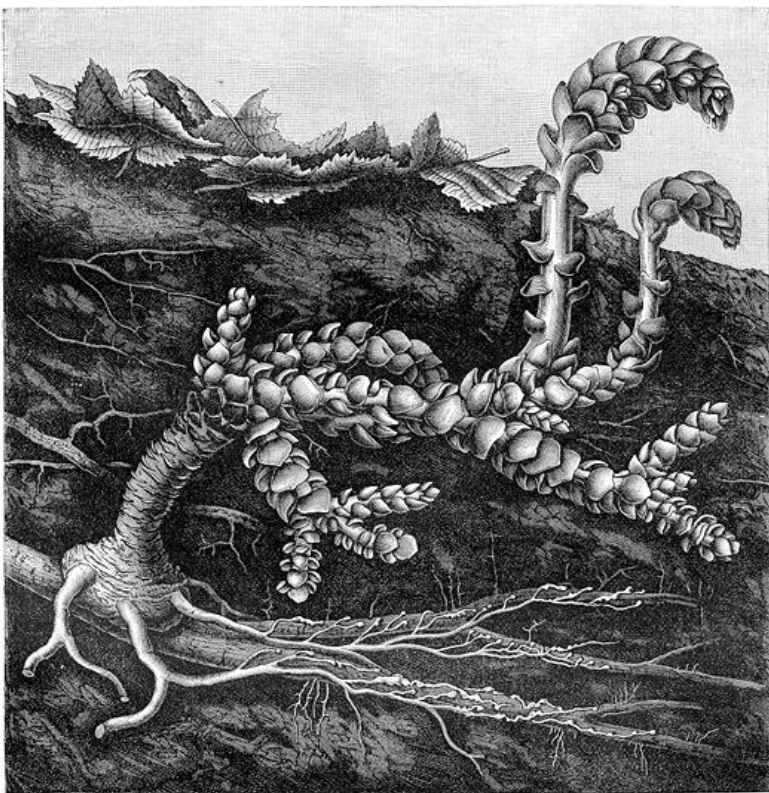
# Раффлезия

- Паразитирует на корнях и стеблях ряда тропических растений, растущих во влажных тропических лесах Индонезии и Филиппин. Не имеет ни корней, ни листьев, ни стеблей; на пораженных частях растений образуются плоско распростёртые цветки с 5 очень крупными мясистыми листочками. 12 видов. Наиболее известна раффлезия, встречающаяся на острове Суматра; её цветок самый крупный среди всех цветковых растений; в бутоне он похож на кочан капусты, а в раскрытом виде достигает 1 м в диаметре и весит 4—6 кг. Цветки издают сильный трупный запах и опыляются мухами.





# Петров крест



Die Schuppenwurz (*Lathraea squamaria*), mit Saugwurzeln an Farnwurzeln *Smaragdeus*.

- Стебли густо покрыты белыми мясистыми чешуйками — видоизменёнными листьями.
- Соцветие — кисть, цветки, в зависимости от вида — от розоватого до пурпурного.
- Первые годы растения развиваются под землёй. После развития корневища появляются соцветия. Корневище петрова креста растёт в разные стороны, разветвляется и образует так называемые крестовидные соединения — отсюда и его русское название.



# Заразиха



- Паразитирует на подсолнечнике

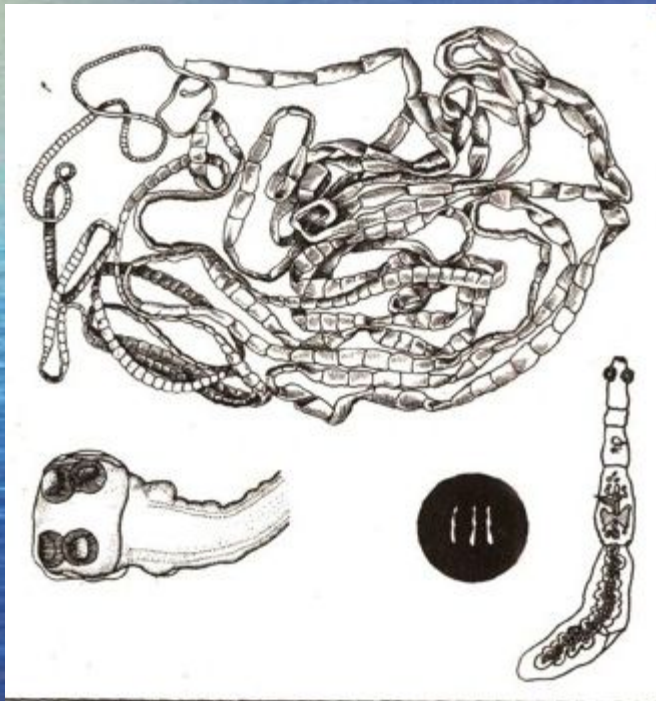


# Животные-паразиты

## Признаки

- Имеют присоски, крючочки
- Тело часто плоское или круглое
- Нет пищеварительной системы
- Нет органов чувств ( глаз )
- Гермафродиты
- Высокая плодовитость
- Всасывают пищу всей поверхностью тела

# Ленточные черви



- Бычий цепень
- На голове имеет 4 присоски
- Длиной до 10 метров
- Обитает в тонком кишечнике
- Имеет членистое строение
- Промежуточный хозяин- крупный рогатый скот



# Аскарида



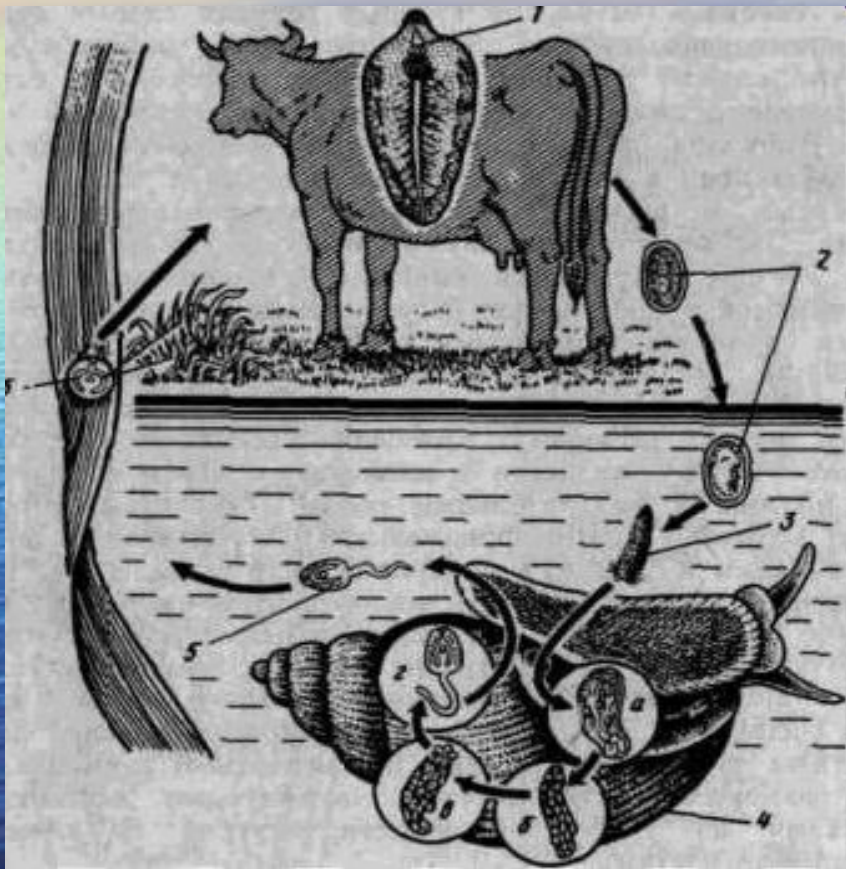
- Имеет веретенообразное тело
- Плотную оболочку
- Паразитирует в кишечнике
- Около 20 см

# Симптомы заболевания

- головные боли, слабость, снижение памяти у детей, раздражительность. Аскариды приводят своего хозяина к истощению . Заражение человека яйцами аскариды происходит через грязные, немытые продукты питания, воду из открытых водоемов. Заражению способствуют мухи, тараканы



# Печеночный сосальщик



- Тело листовидное
- 2 присоски- ротовая и брюшная
- Паразитирует в печени человека и травоядных животных
- Промежуточный хозяин- малый прудовик

# Профилактика

- Мыть руки, овощи и фрукты перед едой.
- – Всегда кипятить воду из открытых водоемов перед употреблением.
- – Не брать в природе растения в рот.
- – Тщательно проваривать и прожаривать пищу.
- – Уничтожать мух и тараканов.



# Значение паразитизма

- Регулируют численность животных и растений

# Подумайте и ответьте

- Повилика обитает только около живых растений, а хмель обвивается и около палок, кольев. Почему?