

ҚАЗАҚСТАН РЕСПУБЛИКАСЫНЫҢ ҒЫЛЫМ
ЖӘНЕ БІЛІМ МИНИСТРЛІГІ
ҚАЗАҚ ҰЛТТЫҚ АГРАРЛЫҚ УНИВЕРСИТЕТІ

Кафедра: “ Биологиялық қауіпсіздік “

Пәннің аты: *Паразитология және инвазиялық
аурулар*

I- СӨЖ

Тақырыбы: *Ірі қара цистицеркозы балау, емі, алдын алу
шаралары.*

Қабылдаған: б.ғ.д. Ахметова Г.Д

Орындаған: Муханова Анар

ВМ – 401



Алматы 2015 жыл



Жоспар



- *Кіріспе*
- *Негізгі бөлім*
- *Қоздырғышы*
- *Эпизоотологиясы*
- *Сырт белгілері*
- *Анықтау*
- *Ірі қараны цистицеркозdan сақтандыру жолдары*
- *Қорытынды*
- *Пайдаланылған әдебиет*



Кіріспе

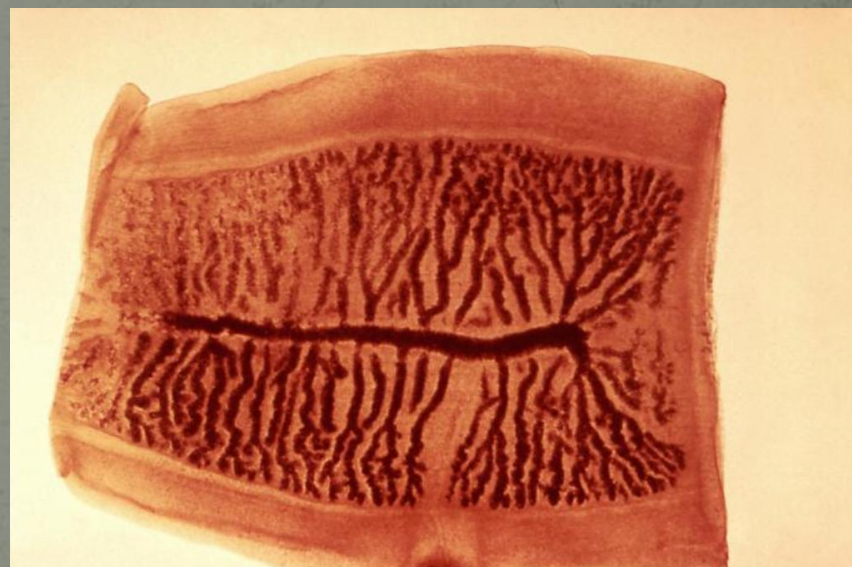
- Цистицеркоз бас миындағы инвазияға, ішек-қарын жолына жұқпалы личинка түсу нәтижесінде дамиды және 1-1,3% көлемде бас сүйектің ішінде үрдістер жүріп жатады. Паразиттің онносферасы шырышты қабық арқылы порталды қан тамырларының жүйесі жолдарымен қан айналымның жоғары айналысына түсіп, барлық ағзаға жайылады, түрлі мүшелерді зақымдап, соның ішінде ми қабығына зақым келтіреді. Мидағы цистерктердің саны бірнеше жүзге жетуі мүмкін. Неврологиялық симптоматика көп ошақты болып сипатталады. Эпилептикалық синдром тез дамиды, делбе құбылысы және ми қабығы қысымының көтерілуі көріне бастайды. Ішекқұрттар аппендициттінің болуына, сары аурудың өзінен-өзі болуына себеп болады, ас қорытудың бұзылуына жол береді.





Қоздырғышы

- Жынысы жетілген сатысын - *Taeniarrhynchus saginatus* (өгіз таспасы) деп атайды. Мұның ұзындығы 3-10 м, басы домалақ, аумағы 1-2мл, сколексі қарусыз, мойны жіңішке, дене стробиласы 2000-ға жуық буылтықтардан тұрады. Мойнына жақын орналасқан бунақтары кішірек, құйрық жағына қарай көлемі ұлғая түседі.



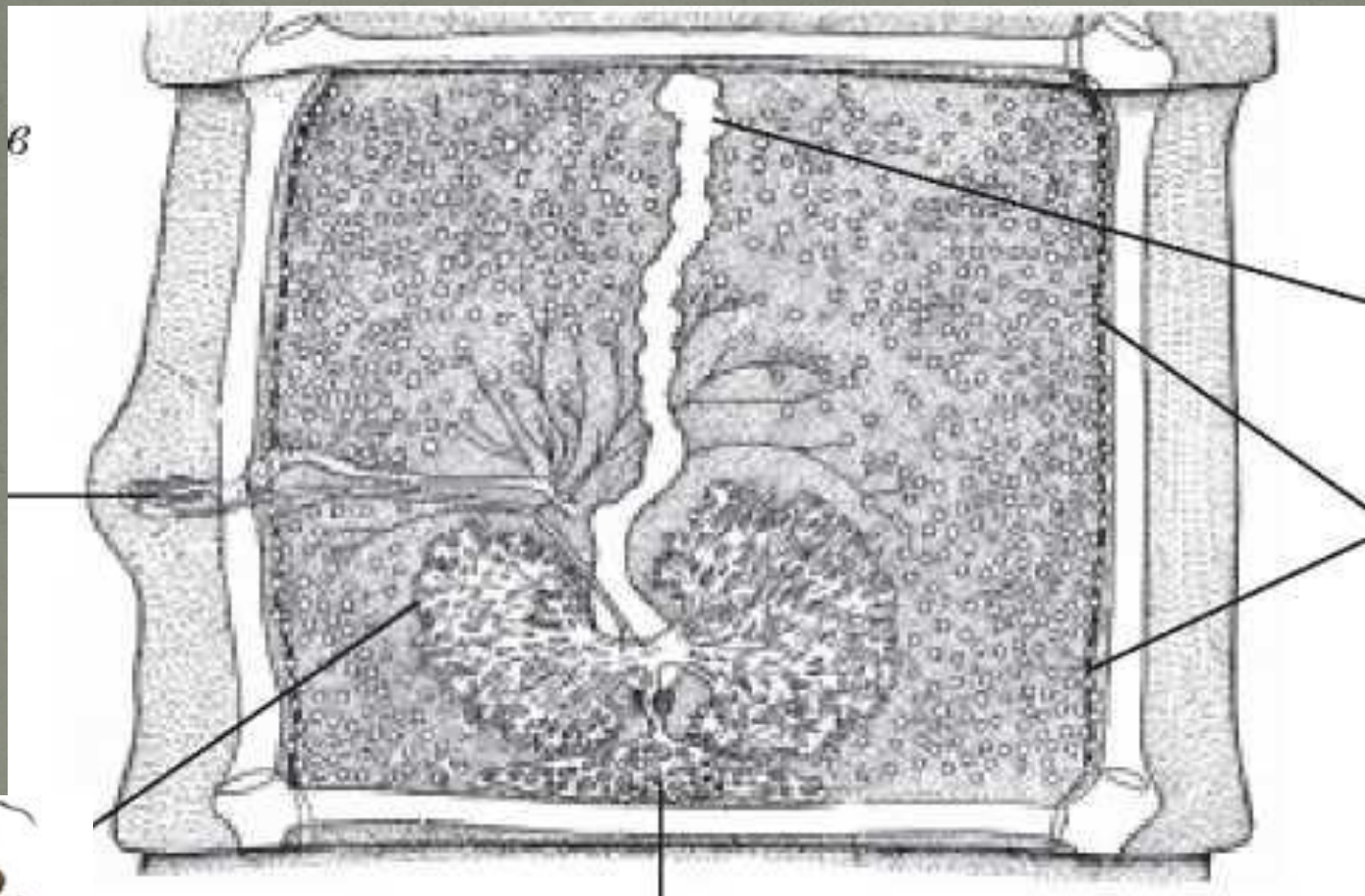
Өсіп, өнуі



Құрт бунақтары адам нәжісімен бірге сыртқа шыққан соң, ондағы жұмыртқалар өсімдікке, жемге, суға енеді, жайылымдар ластанады. Ал ірі қара оларды шөп немесе су арқылы жұтып зақымданады. Денеге енген жұмыртқалар онкосферасы мал ішегіінің ішкі қабығын тесіп өтіп, қан тамырларына түседі, қан арқылы бұлшық еттер талшығының аралығына барып жайғасады. Онда олар 3-6 айда жұқпалы цистицерк бүршігіне айналып, тіпті шала пісірілген, қуырылған етте тіршілігін сақтайды. Адамға гельминтоз осындай еттер арқылы жұғады. Адам организмінде көпіршіктің ішіндегі балаңқұрт өзінің сколексімен ішектің кілегей қабатына бекініп, 2,5-3 ай аралығында ересек өгіз таспасына айналады, яғни құрттың ақтық иесін тениаринхоз дертіне душар етеді.



Пісіп жетілген бунақ





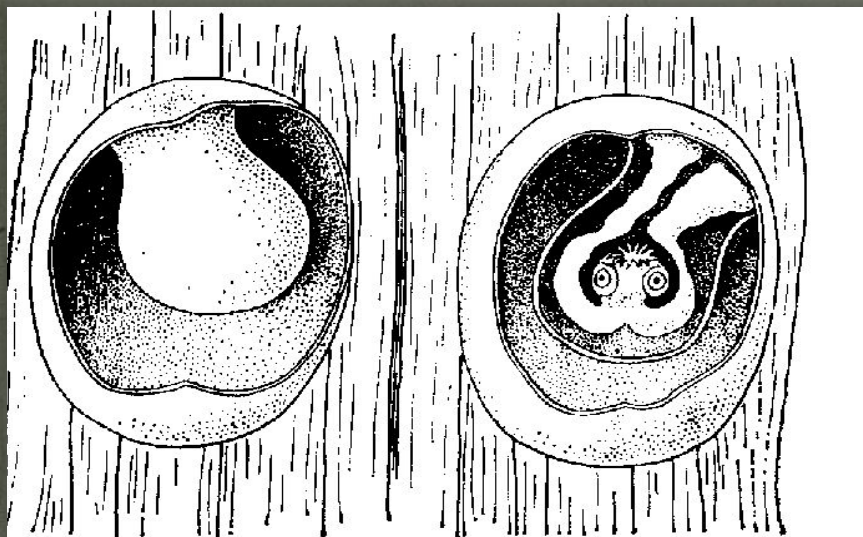
Эпизоотологиясы

Цистицеркоз тазалық жағдайлары өте төмен мал фермаларында жиірек кездеседі. Олай болуының себебі, кейбір ауру адамдар әжетхананы пайдаланбай ауланы, қора төңірегін, жайылымды құрттығ жұмыртқаларымен ластайды. Финноз көбінесе жас малға жұғады. Инвазияның ең көп өріс алуы жылдың үшінші тоқсанында, ал құрт азаюы жылдың алғашқы айларында байқалады.

- Адамдар арасында гельминтоздың етек алуына малдың аулада сойылуы, малдәрігерлік тексеруден өткізілмеуі, цистицеркозбен зақымданған етті асқа жұмсау, жеткіліксіз зарарсыздандыру, немесе оны сатып жіберу - осының барлығы негізгі себеп болып саналады.



Аурудың өрбуі



Финна

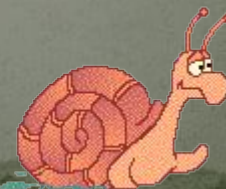
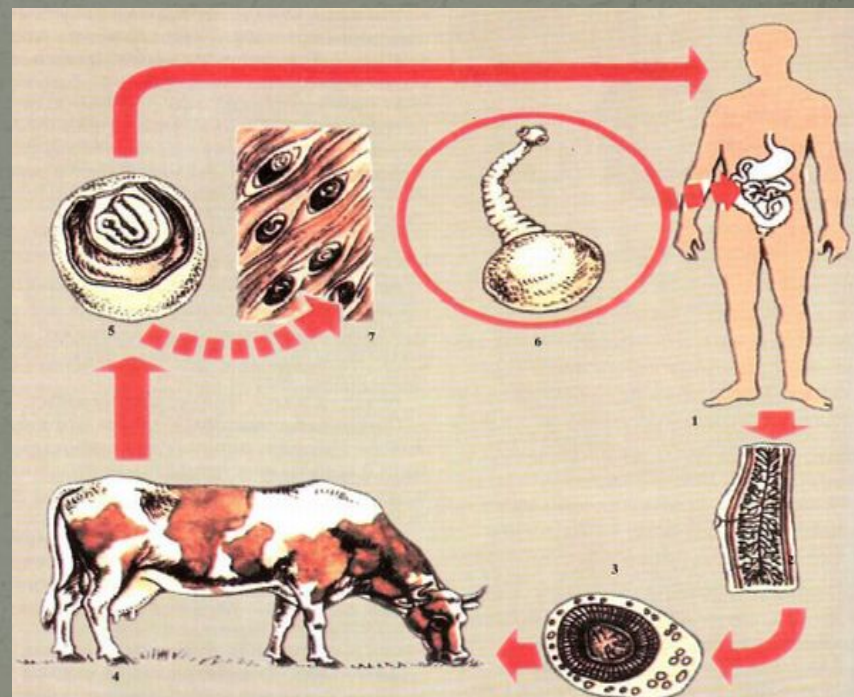
М

Гельминттік зардаптың әсері құрт онкосферасының мал ағзаларымен ұлпаларын жайлаған шақта ғана біліне бастайды. Ал жұқпалы сатысына жеткен цистицерк - көпіршіктер мал денесіне оншалықты зиян тигізбейді.



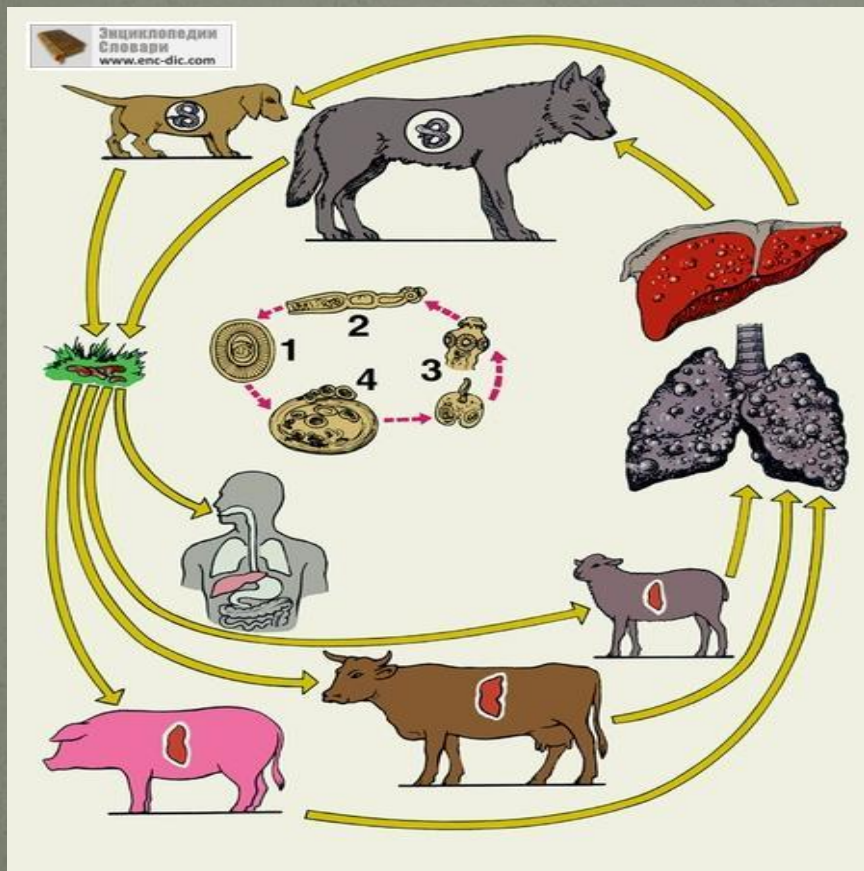
Сырт белгілері

- Цистицеркоз індетіне көбіне ірі қара шалдығады. Сырт қарағанда бұл дерттің белгілері онша біліне бермейді. Малға етқұрт ауруын әдейі жұқтырған тәжірибеде, оның дене қызуы 40 - 41 С көтеріліп, ас қорыту жүйесі қызметі бұзылған, іші өтіп, мал әлсіреген, кейде өлімге де ұшыраған.



Өлекседегі өзгерістер

Цистицеркоздан өлген мал денесінің көптеген жерінен нүкте тәрізді қанталауы байқалады. Мұндай өзгеріс, әсіресе жүректе басым болады. Құрсақ қуысына қан араласқан сарысу жиналады. Бұлшық ет аралығынан, жүрек пен тілден цистицерктер табылады.





Анықтау

- *Ірі қара финнозын малдың тірі кезінде анықтау өте қиын, себебі айқын клиникалық белгілері болмайды. Гельминтозды аллергиялық реакциямен ғана ажыратуға болады. Бірақ бұл әдіс өндірісте қолданылған емес. Ал, сойылған малдың ұшасын тексеріп, етқұртты іздеп, диагноз қояды. Әуелі бастың жақ еттерін тіліп қарайды.*
- *Тілді қолмен қысып, қажет болса оны ұзыннан кескен жөн. Жүректі ұшынан аяғына дейін қақ жарып, әр бөлігін ұзыннан 2 рет, көлденеңнен бір қайтара тіліп тексереді. Көа етте қалыс қалмауы керек. Егер жүректен финналар табылса, онда желке етін, жон етін, қабырға аралық етті де тексереді. Ал бұлшық еттерді бірнеше жерінен тереңірек тіліп зерттейді. Цистицерктер бар болса оларды жай көзбен көруге де болады.*



Емі.

Әлі күнге дейін жолға қойылмаған, ашылмаған мәсел



Сақтандыру шаралары

Мал дәрігерлік шаралар

- *Ет комбинаттарында, қасапханаларда сойылған ірі қара мен шошқаларды міндетті түрде финнозға тексеру. Сойылатын малды кез-келген аулада бауыздауға тыйым салу қажет. Ет сататын сауда нүктелерінде мал дәрігері тексермеген еттің сатылуына жол бермейтін қатаң тәртіп орнату керек. Мал соятын кәсіпорындағы малдәрігерлік қызметкерлер тексеру барысында цистицерктер табылған малды байқасымен-ақ, жоғарғы малдәрігерлік және медициналық мекемелерге дереу хабарлайды.*

Медициналық шаралар

- *Сойылған ірі қарадан цистицерк табылған жағдайда, бұл малдың кімдікі, қай шаруашылықтан келгендігі анықталып, ауру ошағын іздестіру және оны тауып, жою жұмыстары жүргізіледі.*
- *Цистицеркоз малға адамның дәретінен жұғатын болғандықтан, барлық фермаларда жабық әжетханалар болуы керек.*
- *Цистицеркоз бен тениидоздардың етек алып тарاماуы үшін халық арасында үгіт-насихат, ағарту жұмыстарын кеңінен жүргізудің ерекше маңызы бар.*





Қорытынды



- Цистицеркоз ірі қара мал бұлшық етінің ауруы. Оның адам ішегінде тоғышарлық ететін Тениаринхус сагинатус таспа құртының личинкалық формасы *Cysticercus bovis* қоздырады. Цистицеркалар ірі қараның бұлшық еттерінде орналасады. Аурудың қоздырғышы оның биологиясы. *Cysticercus bovis* – ірі қара цистицерк і көлемі бидай дәніндей, сырты мөлдір қабықшамен қоршалған ішінде бір басы бар личинка. Қабықшаның іші мөлдір сұйыққа толы. Личинка басында төрт сорғыш орналасқан. Осындай цистицеркалармен залалданған, әрі шала пісірілген етті адам жесе оның аш ішегінде 2 жарым үш айда Тениаринхус сагинатус деп аталатын таспа құрт пісіп жетіледі. Цистицеркоз індетіне ірі қара шалдығады.



Пайдаланылған әдебиет



- 1. М.С. Сабаншиев Паразитология және жануарлардың инвазиялық аурулары.
- 2. «Қазақстан»: Ұлттық энциклопедия / Бас редактор Ә. Нысанбаев – Алматы «[Қазақ энциклопедиясы](#)» Бас редакциясы, 1998
- 3. О.Д. Дайырбеков, Б.Е. Алтынбеков, Б.К. Торғауытов, У.И. Кенесариев, Т.С. Хайдарова Аурудың алдын алу және сақтандыру бойынша орысша-қазақша терминологиялық сөздік. Шымкент. “Ғасыр-Ш”, 2005 жыл.
- 4. Ордабеков С., Әміреев С., Сүлейменов М., Бердікүлов М., Паразитология. Тараз университеті баспасы. Тараз. 2012.
- 5. Қ.Қайым, Б.Муханов, Р.Сәтімбекұлы, М.Шаймарданқызы, "Жануартану" (1998)

