

МБОУ Петровская СОШ Урюпинский район Волгоградская область

ПЧЕЛЫ И МУРАВЬИ - ОБЩЕСТВЕННЫЕ НАСЕКОМЫЕ



СЕМЬЯ МУРАВЬЕВ



Самка обламывает
крылья
после брачного полета



Рабочие муравьи и
самка



Самец и самка
различаются по
размерам

МОЛОДЫЕ САМКИ ГОТОВЯТСЯ К ПОЛЕТУ



ПЕРЕДАЧА ИНФОРМАЦИИ



УСТРОЙСТВО МУРАВЕЙНИКА



ãïïéíèòãëüíúé
ìàòãðèèë

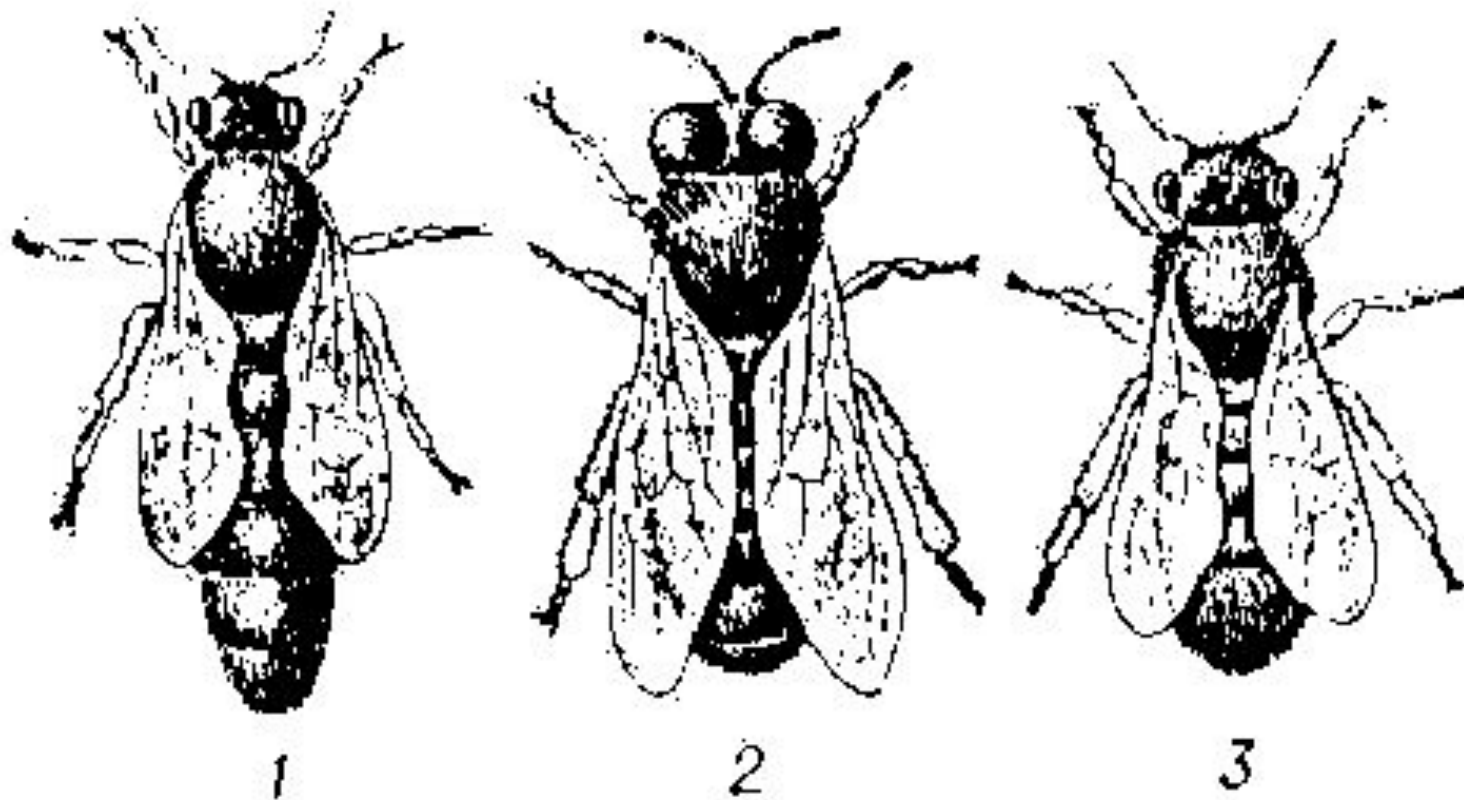


Яйца и
добыча

ЛИЧИНК
И

КУКОЛК

ОСОБИ ПЧЕЛИНОЙ СЕМЬИ:



1 - матка; 2 - трутень; 3 - рабочая пчела.



ïðíââðü òàáëèèóó

Полиморфизм пчел

**Признаки
сравнения**

Особи

матка

трутень

**Рабочая
пчела**

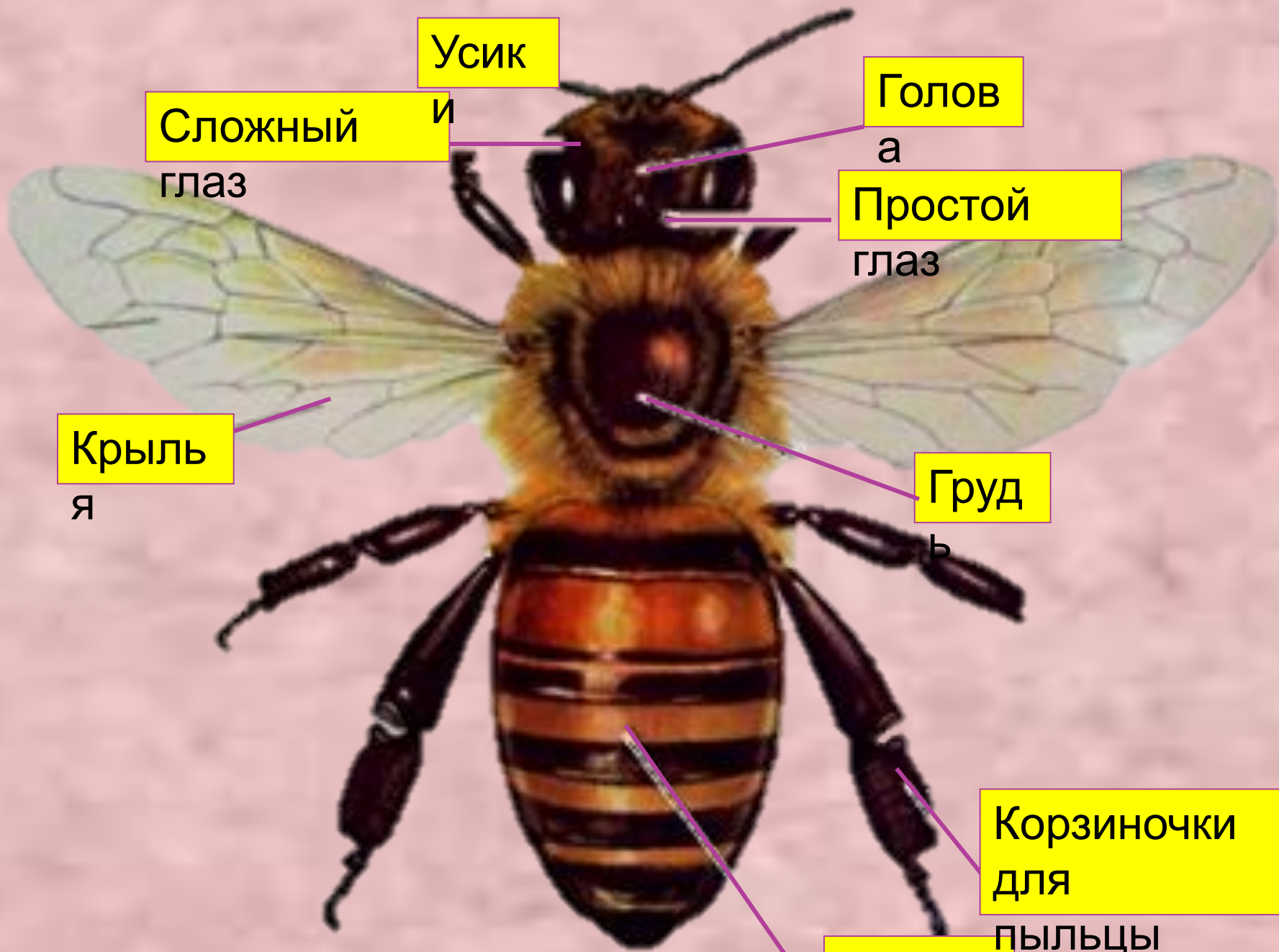
**Кол-во
особей в
семье**

**Из каких яиц
развиваются**

**Кормление в
личиночной
стадии**

**Особенности
строения**

**Выполняемы
е функции**



Усик

Голова

Сложный
глаз

Простой
глаз

Крылья

Грудь

Корзиночки
для
пыльцы

Брюшко

ПЛАН РАССКАЗА:

- 1) Почему тутовый шелкопряд считается одомашненным насекомым?
- 2) Каков цикл развития тутового шелкопряда?
- 3) Каков процесс получения шелковой нити?

ТУТОВЫЙ ШЕЛКОПРЯД



ВЫРАЩИВАНИЕ



ВЫБЕРИ ОДИН ВАРИАНТ ОТВЕТА

- С помощью каких органов муравьи общаются друг с другом?

А.

Усики

Б. Глаза

В.

Ножки

Г.

Челюсти

Проверк

а



- Каких муравьев в семье больше всего:

А.

Самок

Б.

Самцов

В.

Рабочих

Г.

Одинаково

Проверк

а



Один из лакомых видов корма для многих птиц – «муравьиные яйца». Но муравей – не курица и яйца не несет. Так что же это такое – муравьиное яйцо?

А.

Куколки

Б.

Яйца

В.

Личинки

Проверк

а



- В семье пчел количество особей достигает:

А. 1000 -
5000

Б. 5000 – 10
000

В. 10 000 – 50
000

Г. Иное
количество

проверк
а

Какой цифрой обозначены корзиночки пчелы, необходимые для сбора пыльцы,

А.

1

Б.

2

В.

3

Г.

4

проверк

а

