

Отряд перепончатокрылые

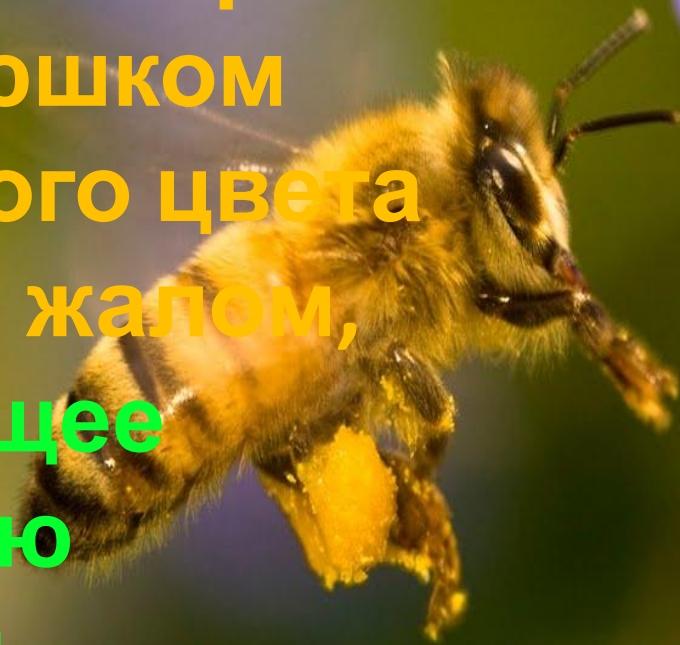


ПЧЁЛЫ



Пчелы –

**насекомые из
семейства,
перепончатокрыл
ых, с брюшком
золотистого цвета
и острым жалом,
собирающее
цветочную
пыльцу и
перерабатывающе
е ее в мед**



- Окраска пчелы состоит из черного фона с желтыми пятнами. Размер пчелы может колебаться от 3 мм до 45 мм.
- В строении тела насекомого можно выделить три основные части:
- Голова, которую венчают парные усики, а также простые и сложные глаза, имеющие фасеточное строение. Пчелы обладают способностью различать все цвета, кроме красных оттенков, запахи и узоры различной сложности. Пчелы собирают нектар при помощи длинного хоботка. Кроме него ротовой аппарат имеет режущие жвала.
- Грудь с двумя парными разновеликими крыльями и тремя парами ног. Между собой крылья пчелы соединяются при помощи мелких крючочков. Ноги, покрытые волосками, служат для выполнения нескольких функций: чистка антенн, снятие пластинок воска и т.д.
- Брюшко пчелы, в котором располагаются пищеварительная и половая системы, жалящий аппарат и восковые железы. Нижняя часть брюшка

Чем питаются пчелы?

Взрослые особи и личинки пчел питаются пыльцой и цветочным нектаром. Благодаря строению ротового аппарата, собранный нектар через хоботок поступает в зоб, где перерабатывается в мед. Смешав его с цветочной пыльцой, получают питательный корм личинок. В поисках пищи могут пролететь до 10 км. Собирая пыльцу, пчелы опыляют растения.



Размножение пчел.

Размножение осуществляется путем откладывания яиц. Из оплодотворенных яиц развиваются полноценные особи.

Если оплодотворение не произошло, на свет появляются **трутни**.

Для получения жизнеспособного потомства нужно, чтобы матку оплодотворили **трутни** из других семей. Путь от яйца до взрослой особи пчелы заключается в последовательном превращении его в **личинку, предкуколку и куколку**. Когда семья достигает больших размеров или не хватает питания, происходит разделение ее на две части (роение). Одна часть остается со старой маткой, вторая с новой маткой ищет себе пристанище.



матка



рабочая пчела



трутень

Ротовой аппарат (хоботок) состоит из верхних и нижних челюстей, верхней и нижней губы и служит для высасывания нектара.



Очень важным органом являются **усики**, расположенные на голове пчелы, так как на них

размещено множество органов осязания и обоняния. Каждый усик закреплен четырьмя мышцами, поэтому он может вращаться. Состоят они из стержня и жгутика.



Пчелиный яд по своему составу представляет почти всю таблицу Менделеева, в нем содержатся различные кислоты, ферменты, пептиды, витамины, белки и многое другое.

Пчелиный яд имеет одно уникальное свойство, которым не обладает ни один фармакологический препарат – он является сильнейшим *иммуностимулятором*. Пчелиный яд умеет запускать в организме человека механизмы, с помощью которых, организм на клеточном уровне начинает самолечение. Это уникальное свойство не присуще еще ни одному известному *веществу*.

Мёд.

В мёде содержится около 60 различных веществ, главным образом глюкоза и фруктоза

Мёд выгодно отличается от сахара тем, что содержит:

- ферменты, ускоряющие обмен веществ в организме;

- минеральные вещества ;

- микроэлементы;

- органические кислоты;

- витамины;

- фитонциды, обладающие

противомикробными, противогнилостными, противогрибковыми действиями.

СОТЫ.



Воск пчелиный.

Этот продукт вырабатывается восковыми железами пчелы. Состав воска сложный и до конца не выяснен. Воск очень богат витамином А, необходимым для развития эпителия кожи, слизистой бронхов, горла, носа, желудка и кишечника, для остроты зрения. Обладает противомикробным, питательным и регенерирующим действием.

И это еще не все, но ...



КОНЕЦ

**Презентацию выполнил:
Гармаза Самуил
ученик СШ № 2,
г. Смолевичи, 8 "А" класса.**