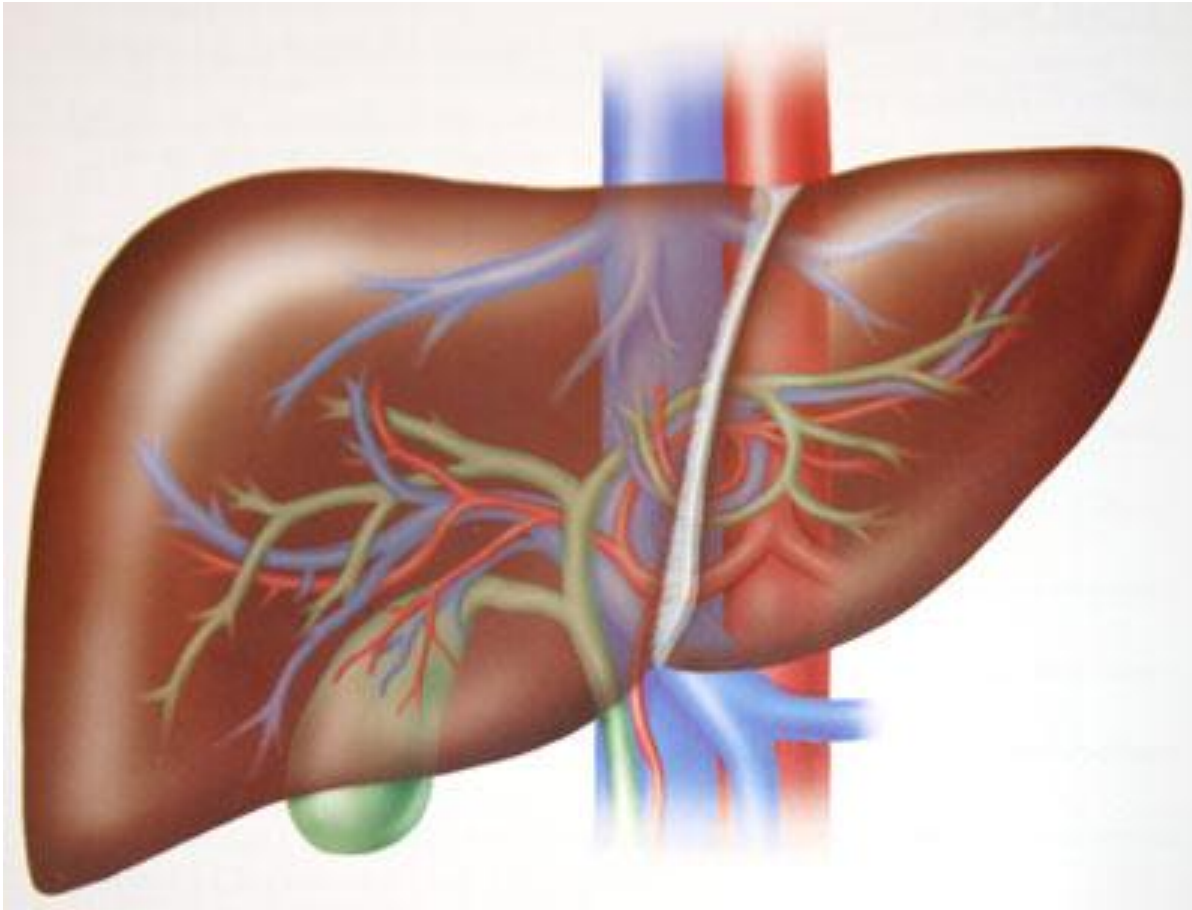
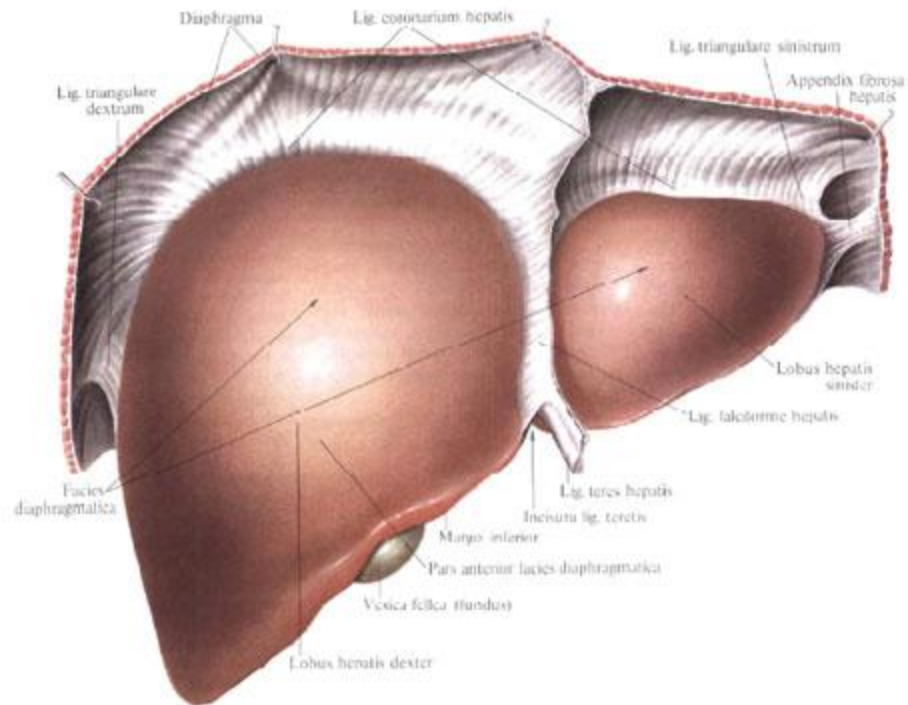


# *Печень, строение и функции.*



учитель биологии  
ГБОУ школа №404  
Колпинского района  
Санкт –Петербурга  
**СЛОВЕЦКАЯ**  
**ЛЮБОВЬ АНАТОЛЬЕВНА**

Печень, hepatis; вид сверху. Диафрагмальная поверхность



Печень – самая большая железа тела. Её масса составляет в среднем 1,5 кг.

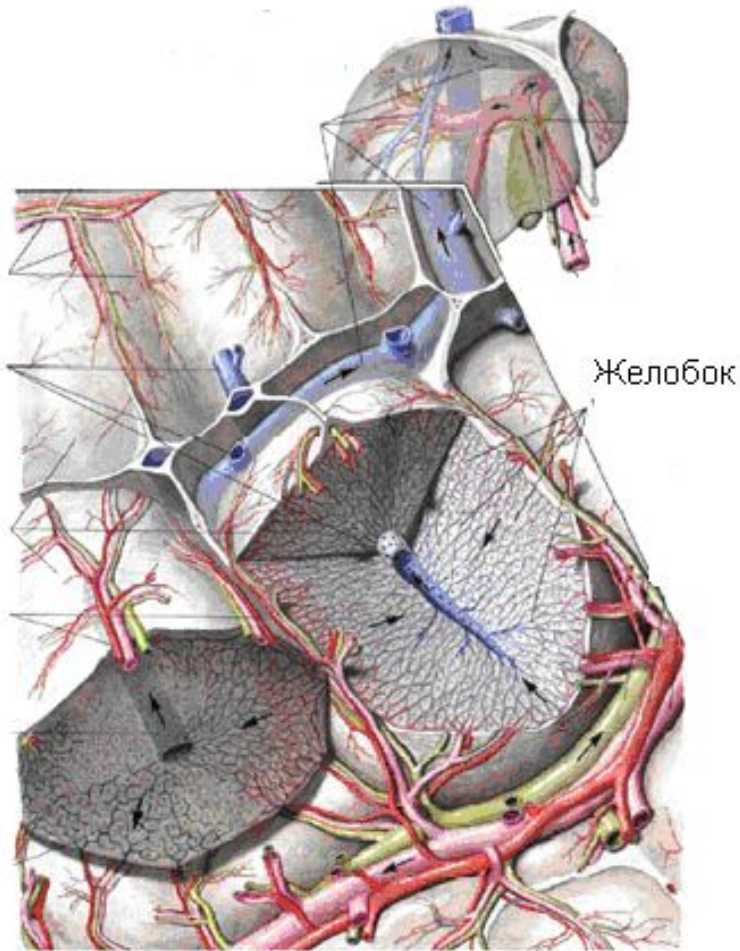
# Топография печени



- Примерно  $\frac{3}{4}$  печени лежит в брюшной полости справа,  $\frac{1}{4}$  - слева.
- Сложный связочный аппарат стабилизирует это положение органа.

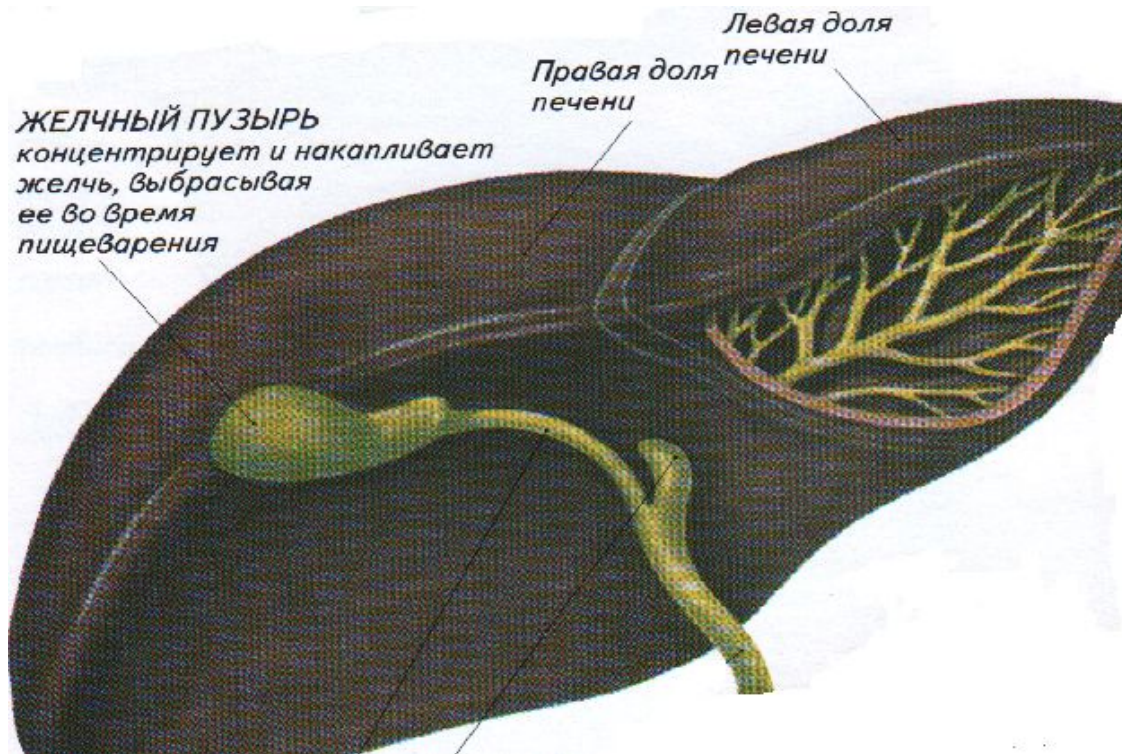
# Образование желчи

Дольки печени (схема)



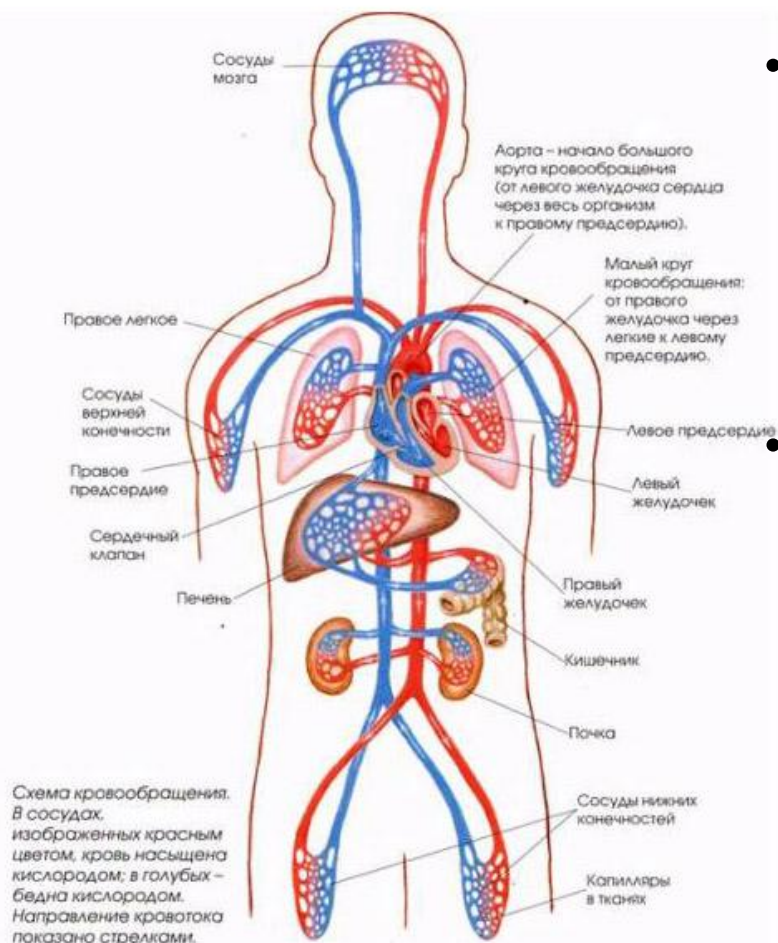
Вся масса печени состоит из клеток, по форме напоминающих четырёх- и шестигранные призмы. На поверхности клеток имеются желобки. Которые прилегают к друг другу под углом образуя трубку. Печень **из мёртвых эритроцитов образует желчь для желчного пузыря** и по этим желобкам она стекает в желчный пузырь.

# Печень и желчевыводящие пути



За сутки в печени  
образуется  
1 литр желчи,  
которая  
**окрашивает  
мочу и каловые  
массы человека.**

# Воротная система печени.



- Через печень в течении одной минуты протекает 1,5 литра крови. У печени есть ворота: в них входят печёночная артерия, нервы и воротная вена, а выходит из них лимфатические сосуды и общий печёночный проток.
- Иван Петрович Павлов сделал операцию, где прекратил движение крови по воротной вене к печени и кровь, минуя печень поступала дальше. В результате животные погибали и он сделал вывод: в печени обезвреживаются ядовитые продукты белкового распада. Иначе эту функцию называют **барьерная роль**.

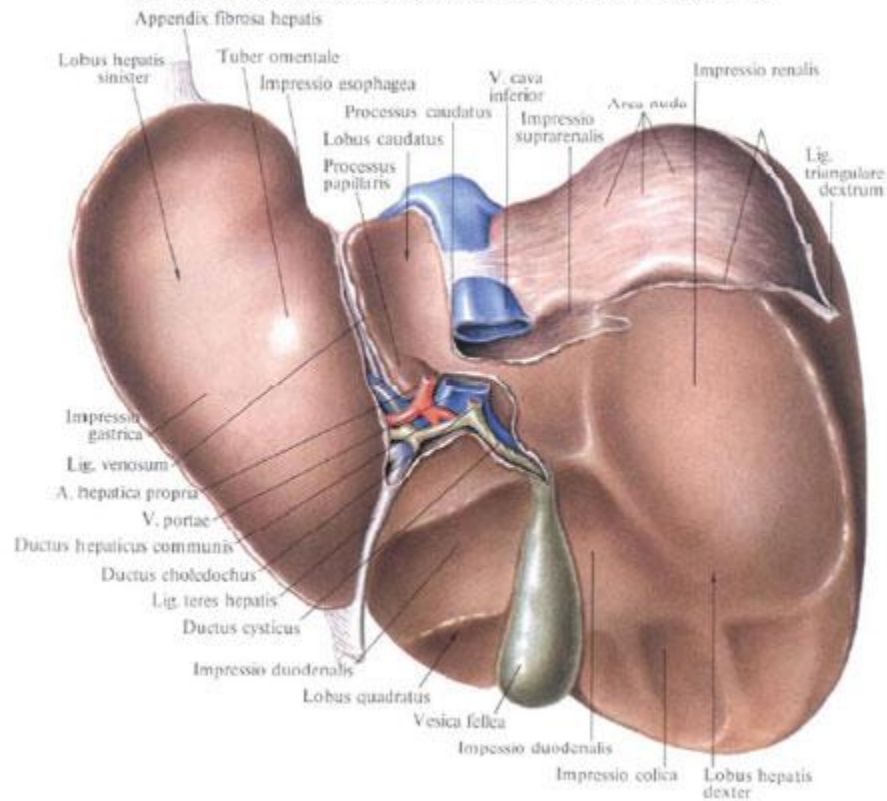
# Действие лекарств на печень.

Лекарственные препараты – это тоже для печени ядовитые вещества и таблетки, принятые в организм, уменьшают лечебный эффект на 40%.



# Расщепление жиров.

Печень, пера; вид снизу. Висцеральная поверхность

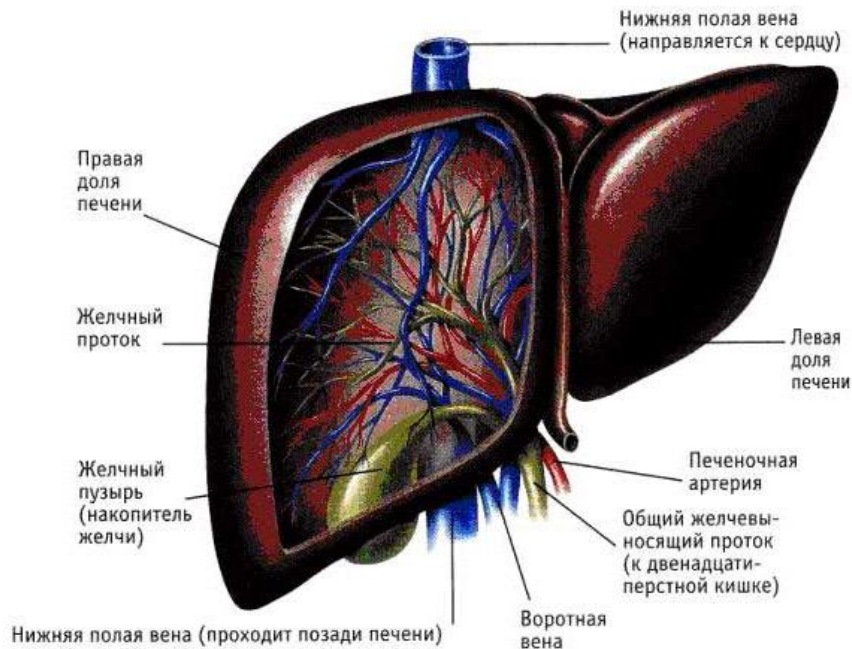


Желчь крупные капли жира превращает в мелкие и этот процесс называется **эмульгация жиров.**



# Превращение глюкозы в печени.

Избыток глюкозы печень превращает в **животный крахмал – гликоген**, в количестве 150 граммов. Если организму необходима энергия, то **гликоген превращается в глюкозу и при этом выделяется энергия.**



# Печень – орган кроветворения



В эмбриональном периоде печень ***вырабатывает эритроциты.***