

Перепончатокрылые



Шмели



Муравьи



Осы



Наездники



Пчелы



Характеристика особей пчелиной семьи

Разновид
ность
особей

Особенно
сти
строения

Чем
питается

Из каких
яиц
развивае
тся

Роль в
семье

Матка

Трутень

Рабочая
пчела

Матка

- Тело крупное, брюшко сильно вытянутое, хоботок короткий.
- Кормят молочком
- Развивается 16 суток.
- Развивается из оплодотворенных яиц.
- Живет 5 лет.
- В теплый период откладывает до 2000 яиц в сутки.



Трутень



- Крылья сильно развитые, брюшко длинное, глаза крупные.
- Питается молочком (2-3 дня), потом смесью меда с пыльцой – пергой.
- Развивается 24 суток.
- Развивается из неоплодотворенных яиц.
- Оплодотворение матки.

Рабочая пчела



- Размер тела меньше, глаза крупные, имеются зеркальца, корзиночки, щеточки, медовый зобик.
- Питается молочком и пергой.
- Развиваются из оплодотворенных яиц (20 дней).

Самки, у которых не развиты половые железы





Внешнее строение медоносной пчелы

Рабочая пчела

- Живут 25-40 дней.
- Чистят соты.
- Кормят личинок.
- Кормят матку.
- Неделю принимают запасы корма.
- Строят соты (на 18 день появляются восковые железы)
- Охрана гнезда
- Заготовка корма (2-3 дня)



- Соты 37x22,5 см
- 40г воска
- 2 кг меда

Улья



A vertical decorative bar on the left side of the page, composed of various colored segments (green, yellow, dark green, teal) arranged in a pattern that tapers towards the top and bottom. The background is a solid light green color.

ЗНАЧЕНИЕ

Мед

- Из нектара в медовом зобике



- Снимает общую слабость и недомогание, повышает сопротивляемость организма, заживляет раны, применяют при истощении, малокровии,



ООО «Тенториум»



Blue Sky Candle



RASPBERRY HONEY
Premium Fragrance Soy Blend

Перга



- Пропитанная медом пыльца
- Служит запасом белкового корма для пчелиной семьи
- Для лечения многих заболеваний

Прополис

Смесь клейких выделений, добываемых пчелами из почек различных растений, обогащенных продуктами собственного биосинтеза.

Бурое смолистое - пчелиный клей, которым пчелы обмазывают улья и заделывают щели. В лечебных целях.



Воск

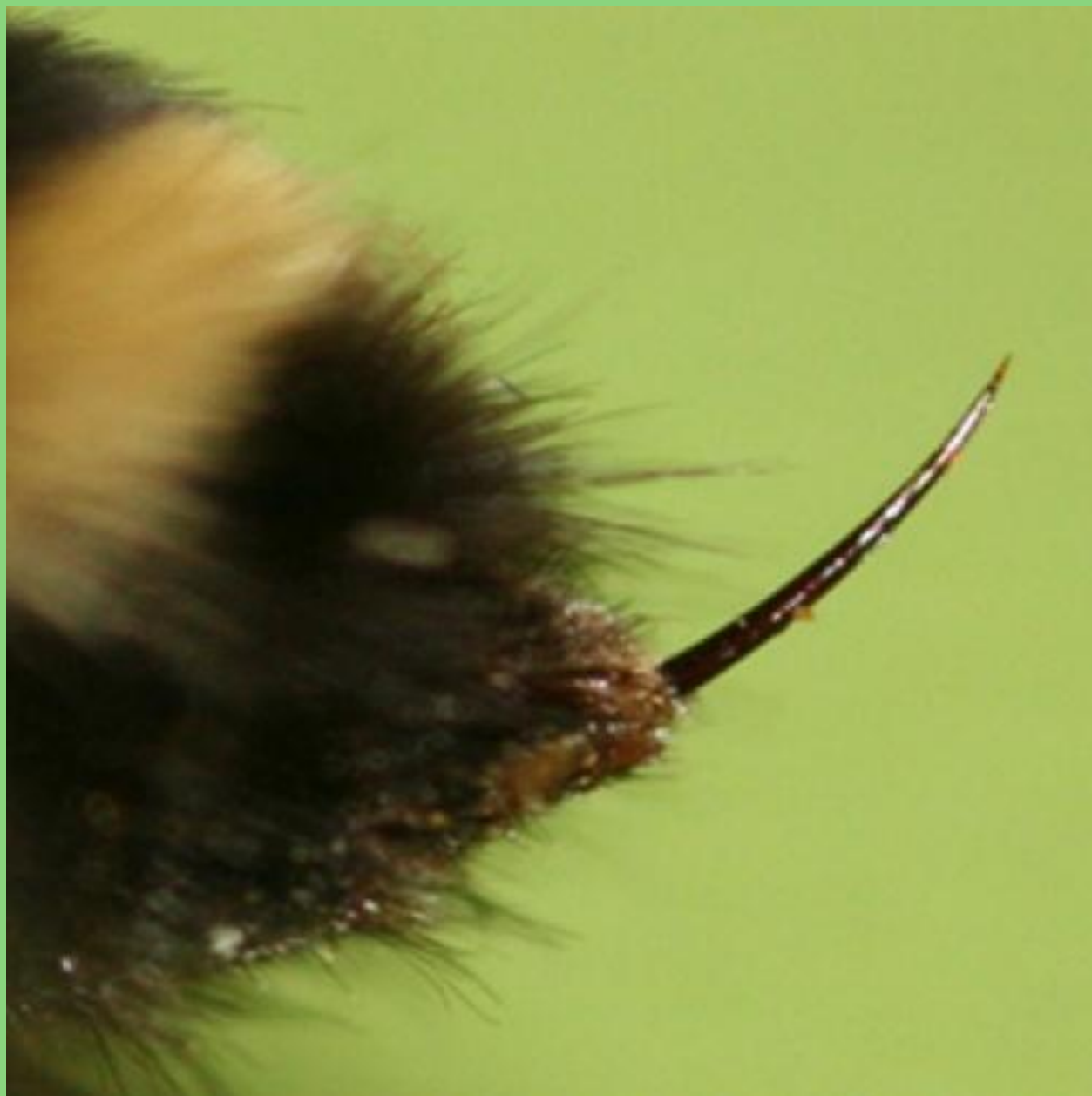
- Вырабатываются особыми железами, которые находятся на нижней стороне брюшка.



- Для приготовления свечей.
- Сырье для фармацевтической промышленности
- При лечении ангины



Яд



Маточкино молочко



- Секрет слюнных желез рабочих пчел - кормилец
- Содержат белки (до 50%), жиры, углеводы, витамины и др. вещества
- Кормят личинок
- Используется в медицине и парфюмерии

Опыляют растения





Домашнее задание

- § 27, подготовить рассказ о муравьях по плану:
- Устройство муравейника.
- Состав муравьиной семьи.
- Роль в природе.