

# Презентация по биологии на тему: «Палеозой»

Подготовила  
ученица 11 А класса  
Кузьменко Елена



# Палеозой

# Периоды палеозоя

Пермь

Карбон

Девон

Силур

Ордовик

Кембрий

# Кембрий

*Климат кембрия был умеренным, материки - низменными. В кембрии животные и растения населяли в основном моря. На суше жили бактерии и сине-зеленые.*



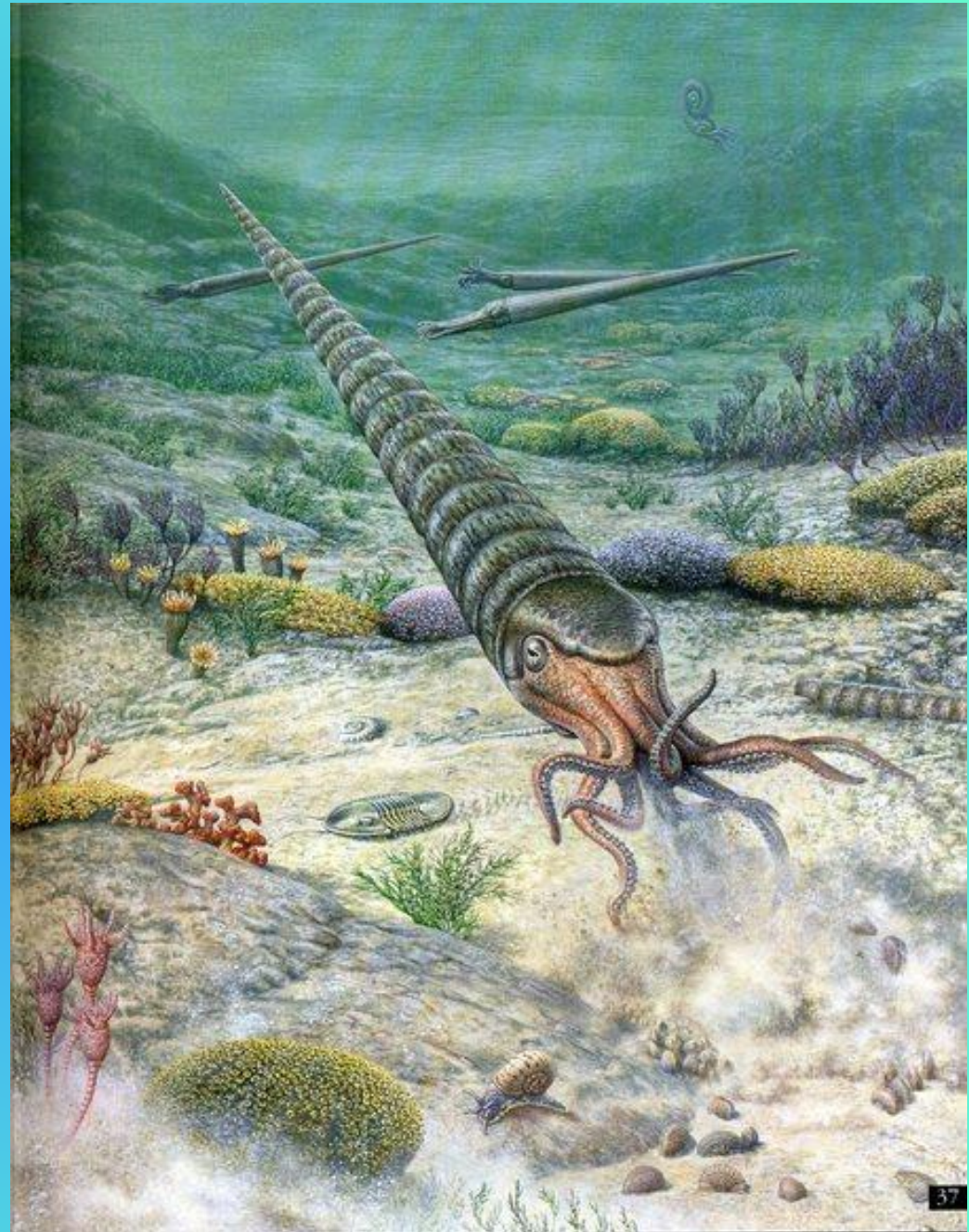
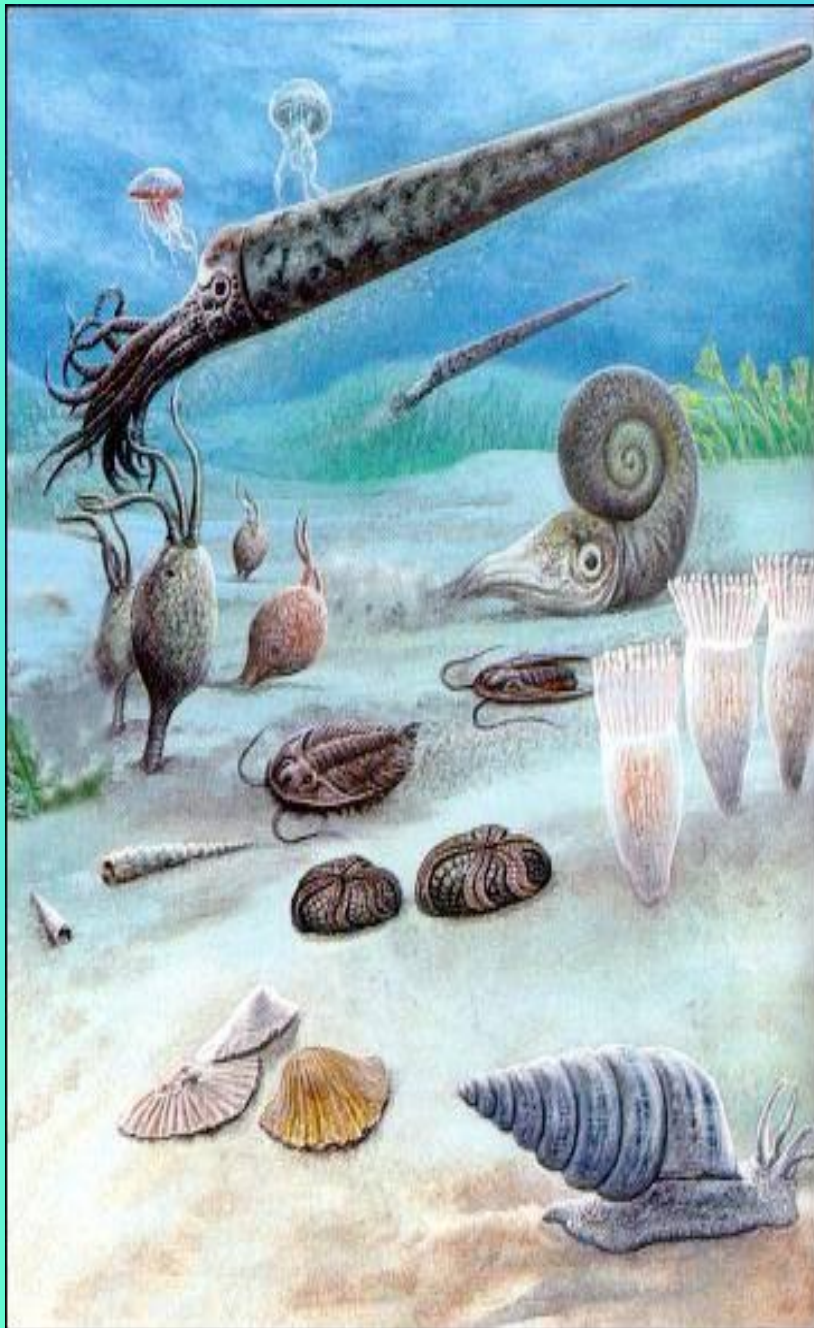


# Ордовик

*В ордовике значительно увеличивается площадь морей, где весьма разнообразны зеленые, бурые и красные водоросли. Идет интенсивный процесс образования рифов кораллами. Наблюдается разнообразие головоногих и брюхоногих моллюсков. В ордовике впервые появляются хордовые. Уменьшается разнообразие губок и некоторых двустворчатых моллюсков.*

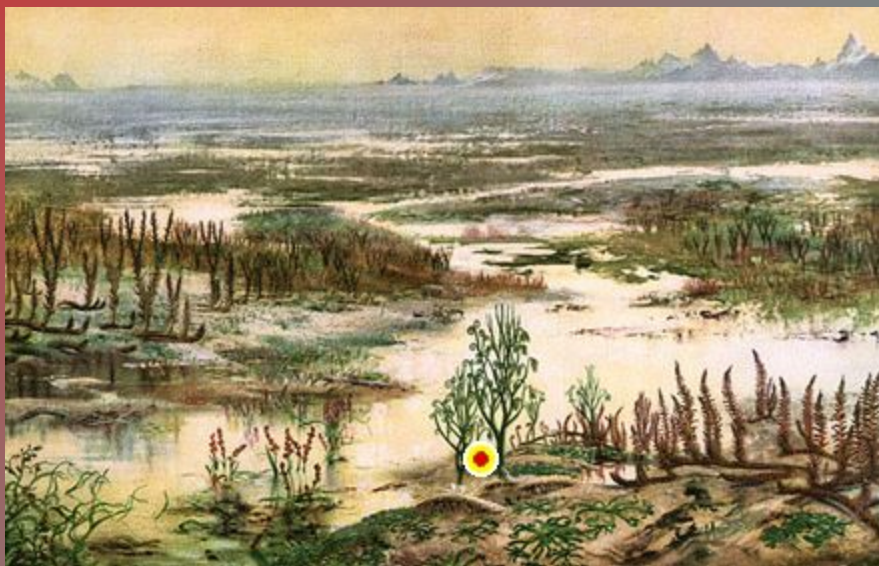
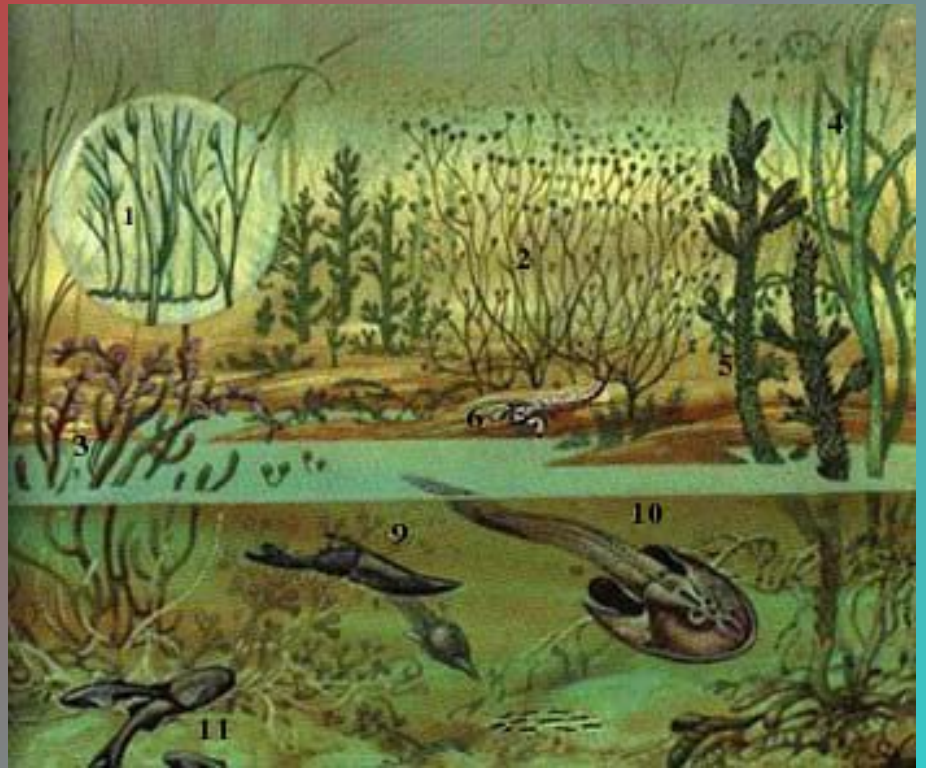


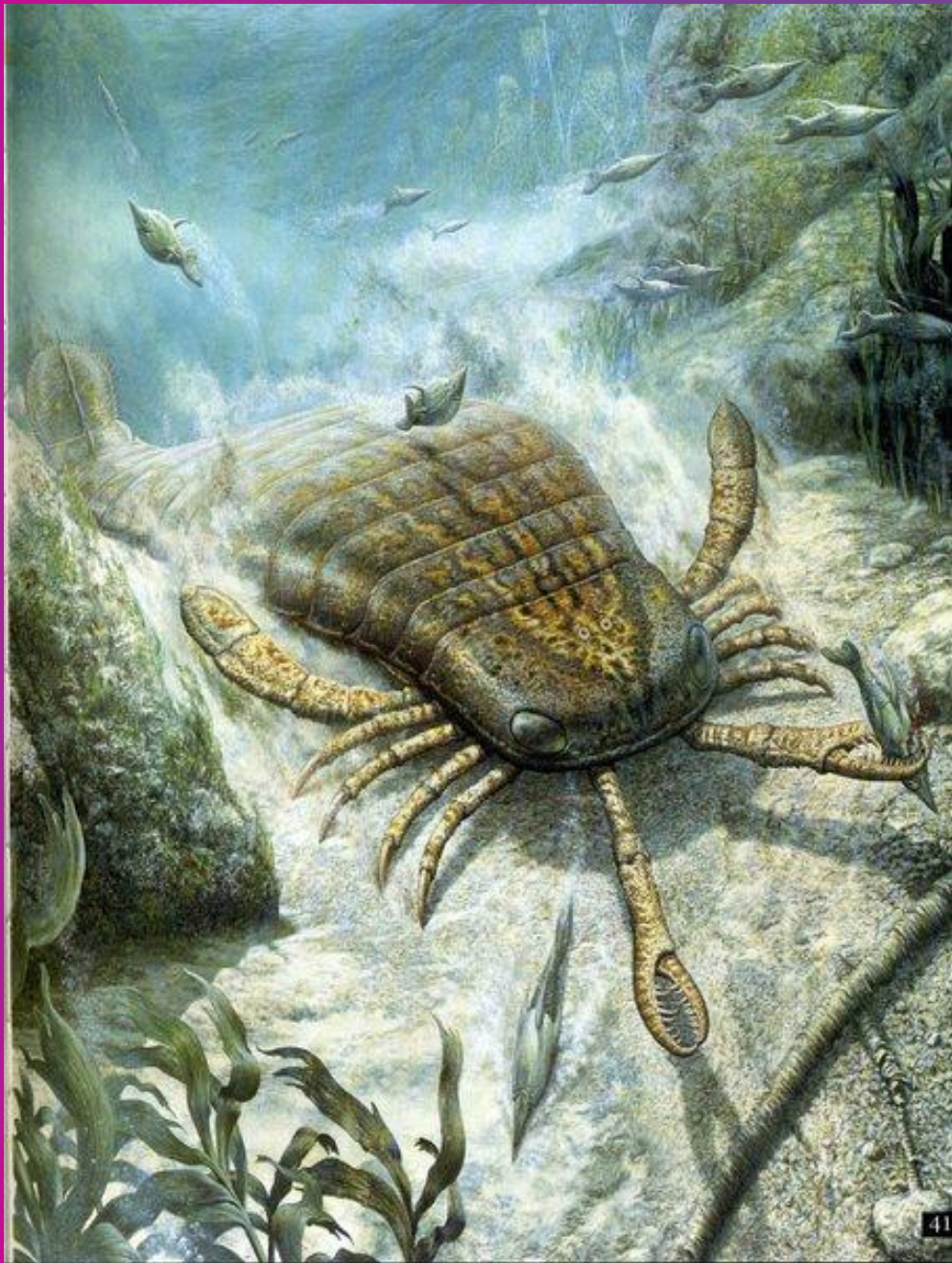




# Силур

В результате интенсивных горообразовательных движений появляются значительные площади суши, отмечается большое иссушение климата.

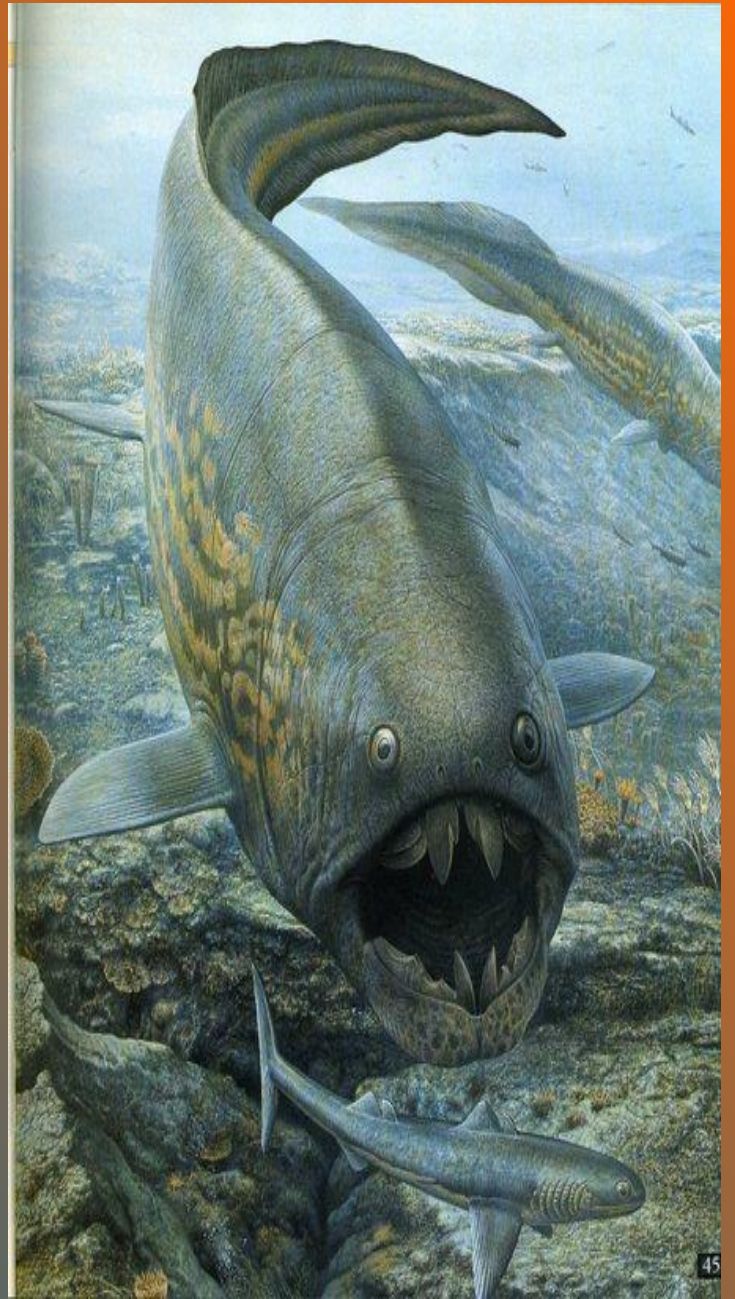


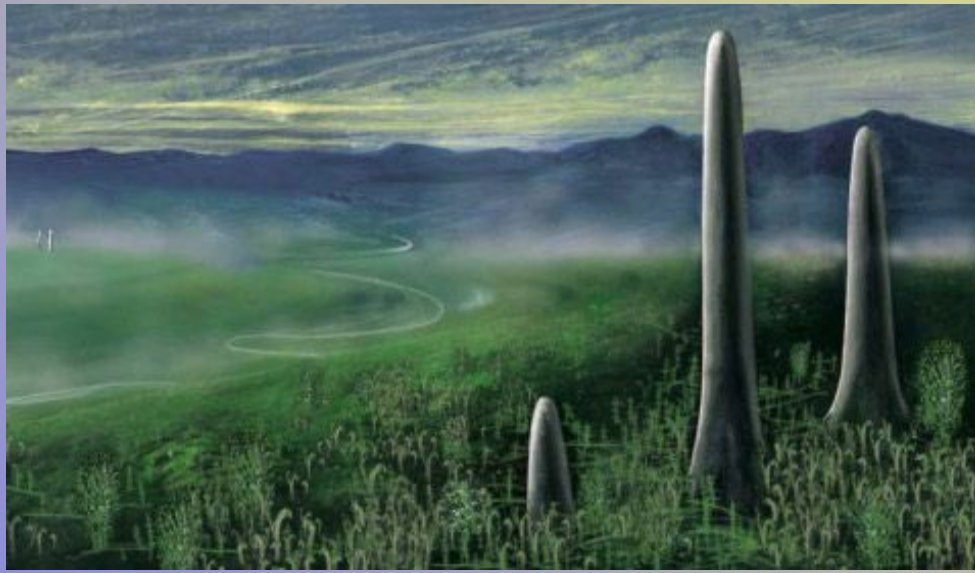


# Девон

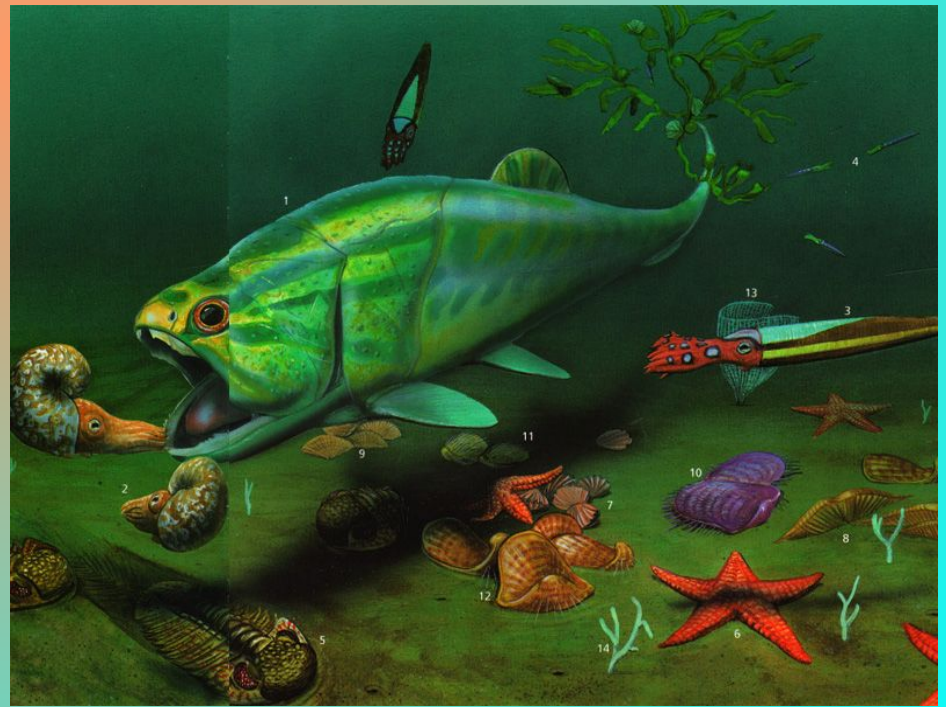
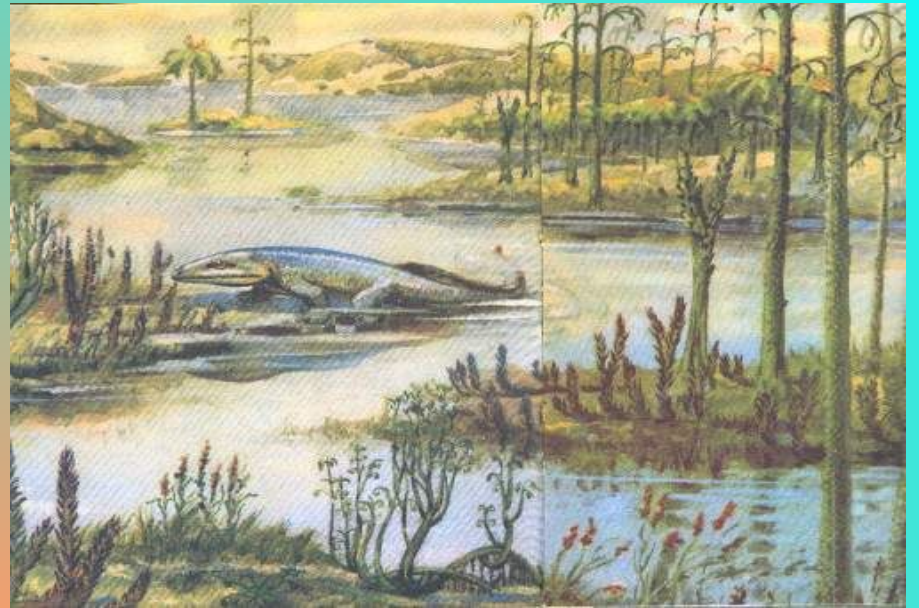
*В результате поднятия суши и сокращения морей климат девона более континентальный. Появляются пустынные и полупустынные области.*

*В морях настоящие рыбы, вытеснившие панцирных бесчелюстных. На суше появляются первые леса из гигантских папоротников, хвощей и плаунов.*



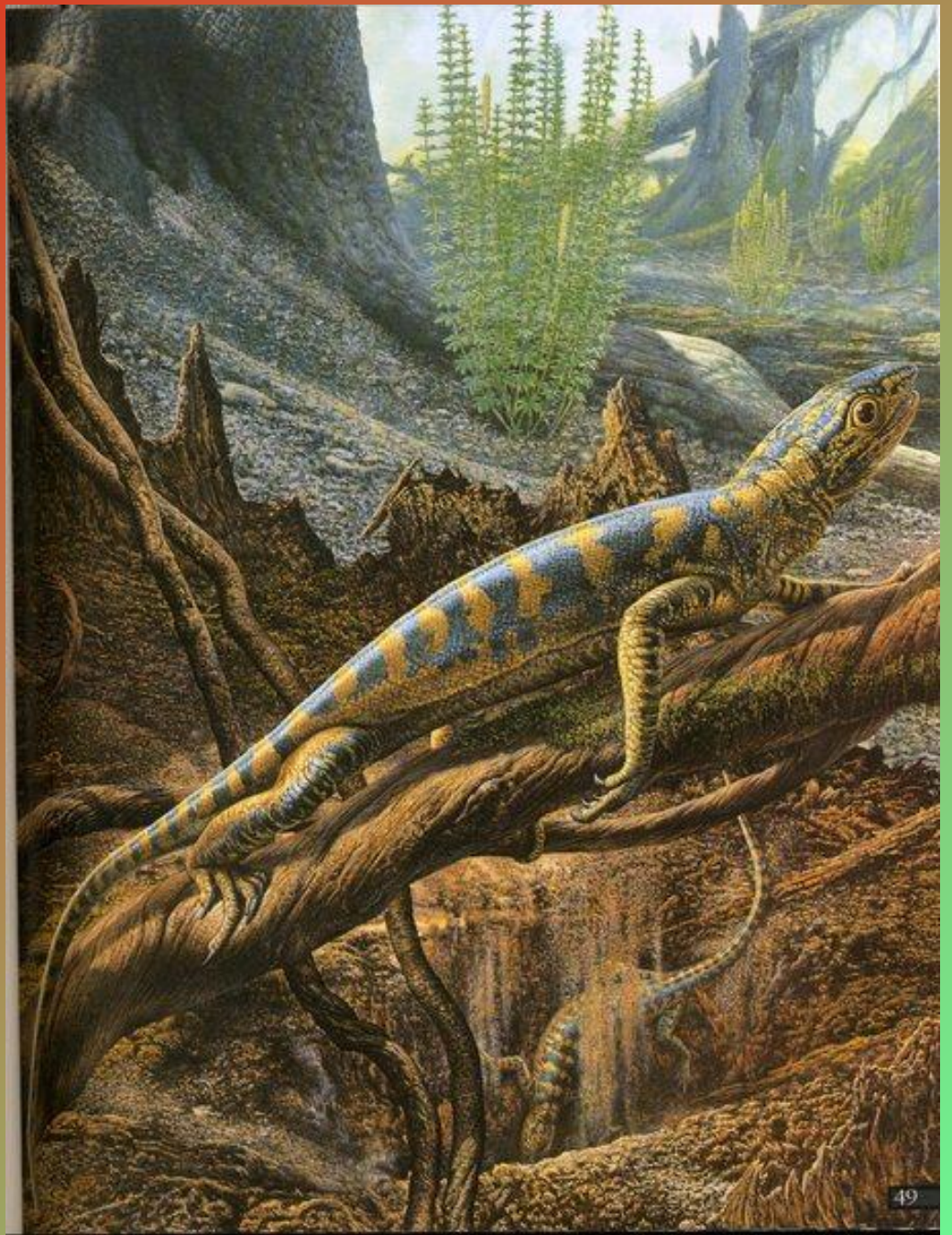


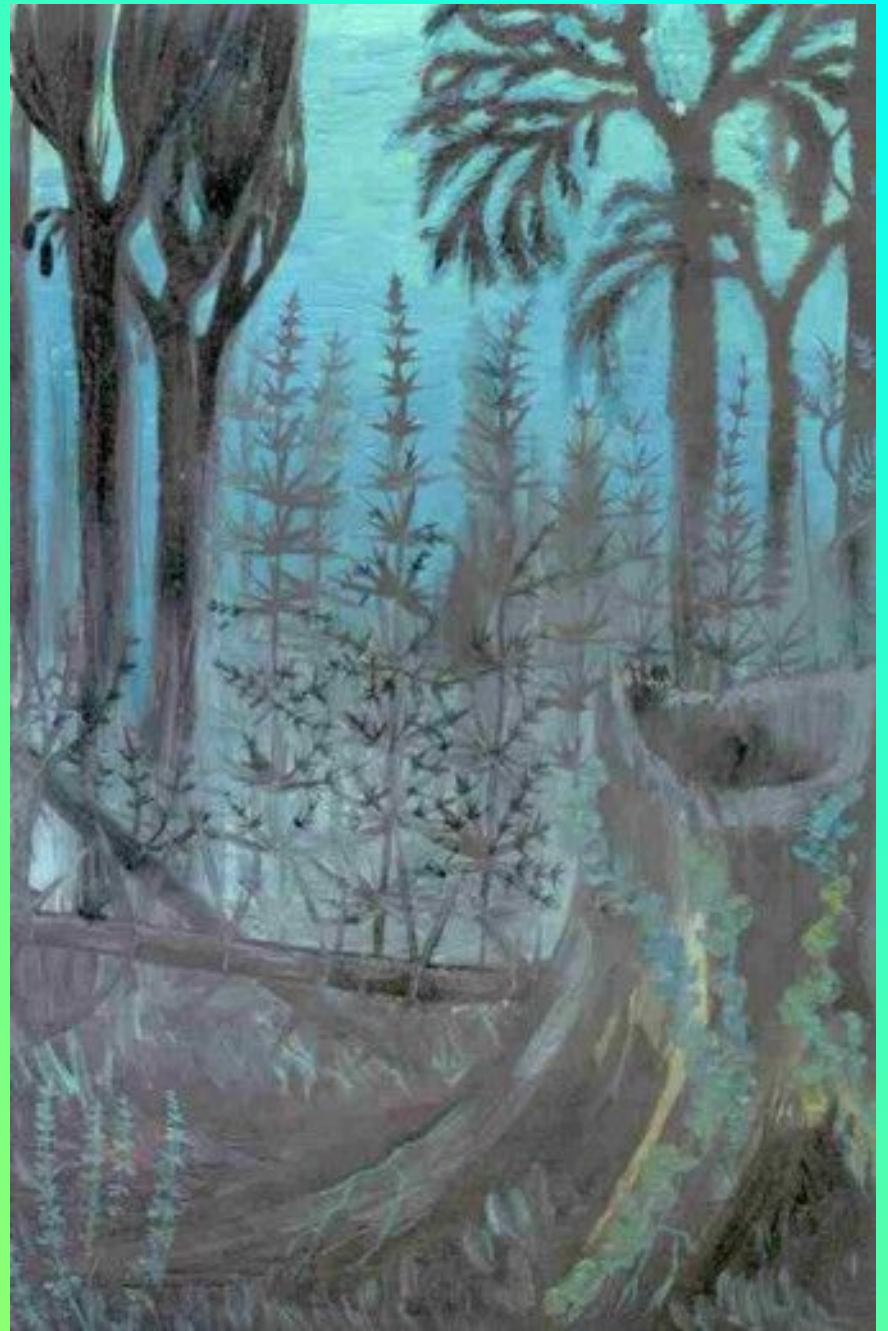
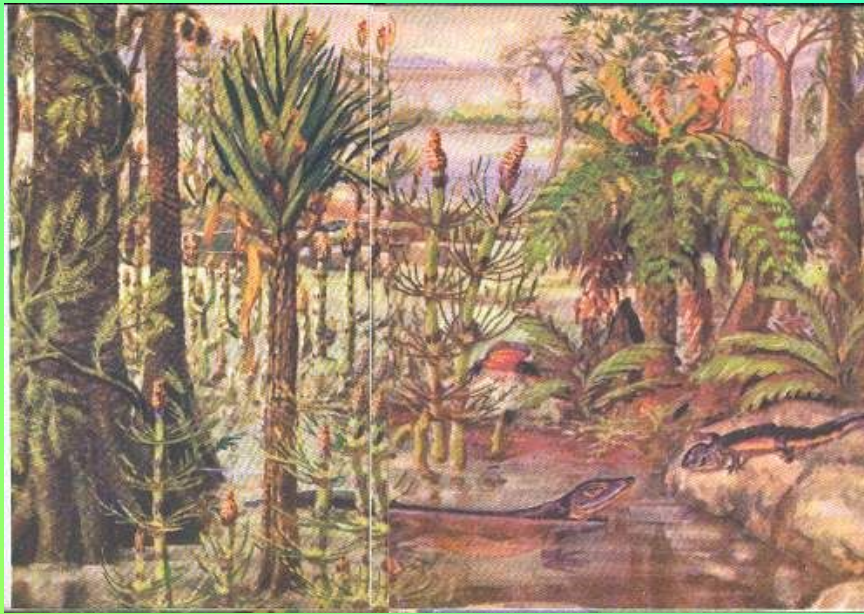
<http://dino.disneyjazz.net>  
(C) FEA & Sable 2003-2006









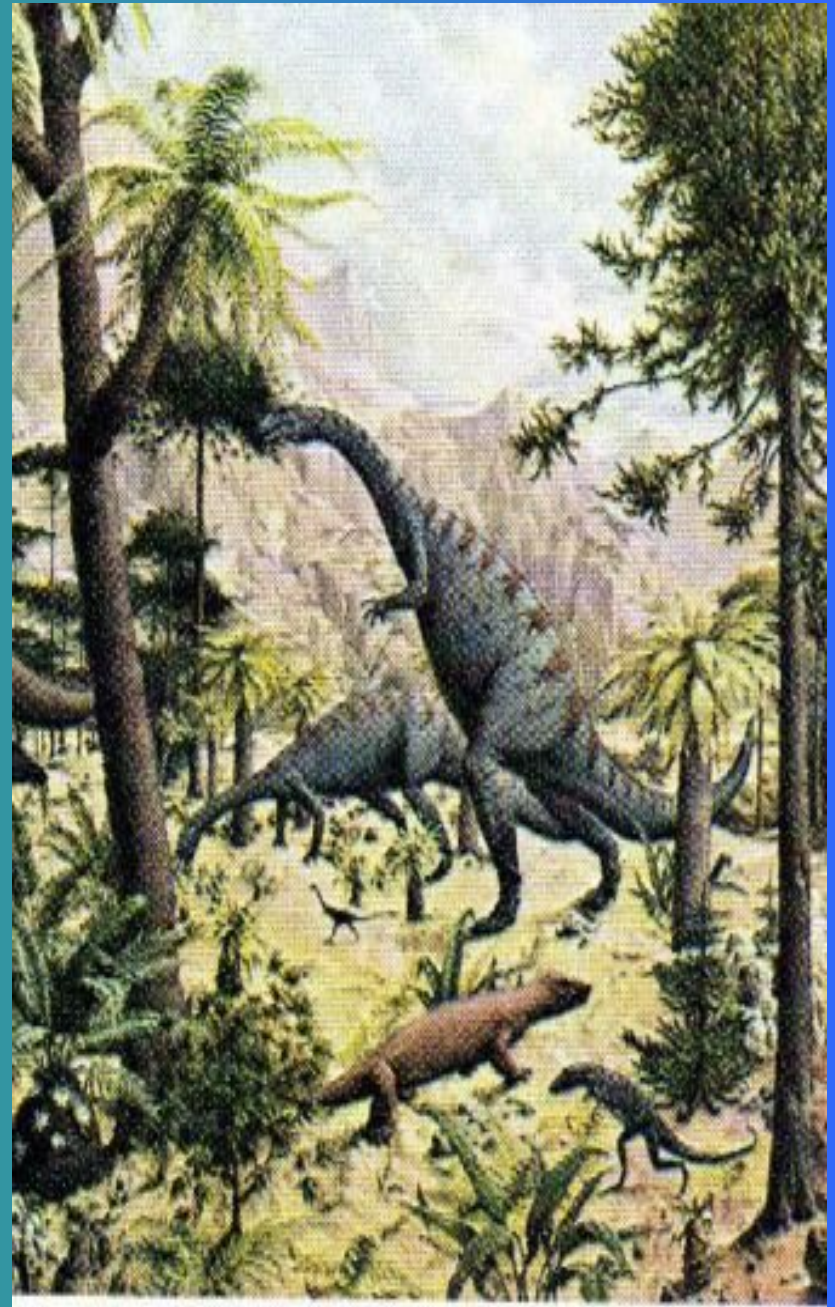
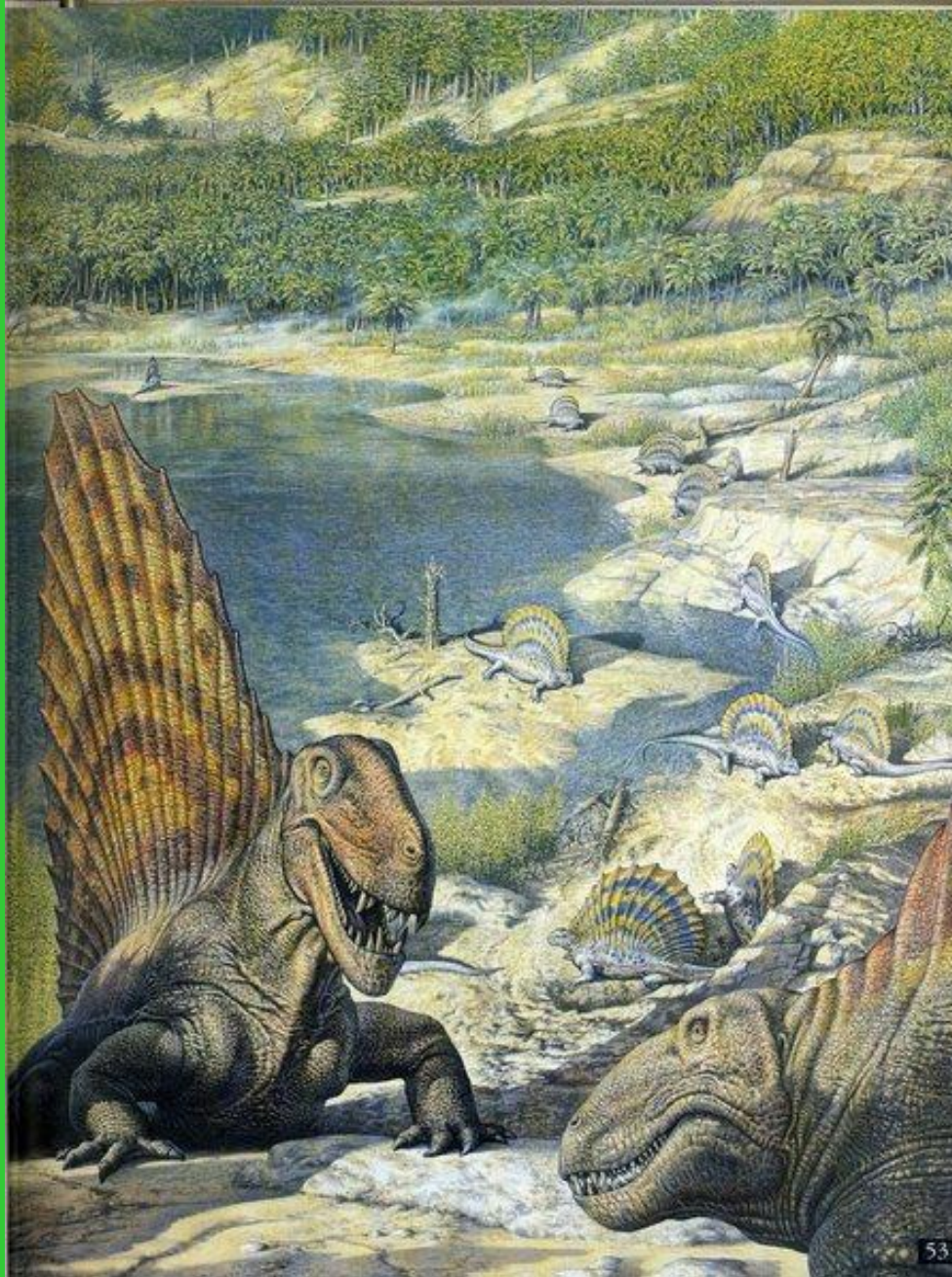


# Пермь

*Поднятие суши привело к развитию засушливого климата и похолоданию.*

*Влажные и пышные леса остаются только в районе экватора; постепенно вымирают папоротникообразные. Им на смену приходят голосеменные.*

*Исчезновение стегоцефалов.  
Развитие древних пресмыкающихся.*





Ландшафт пермского периода

