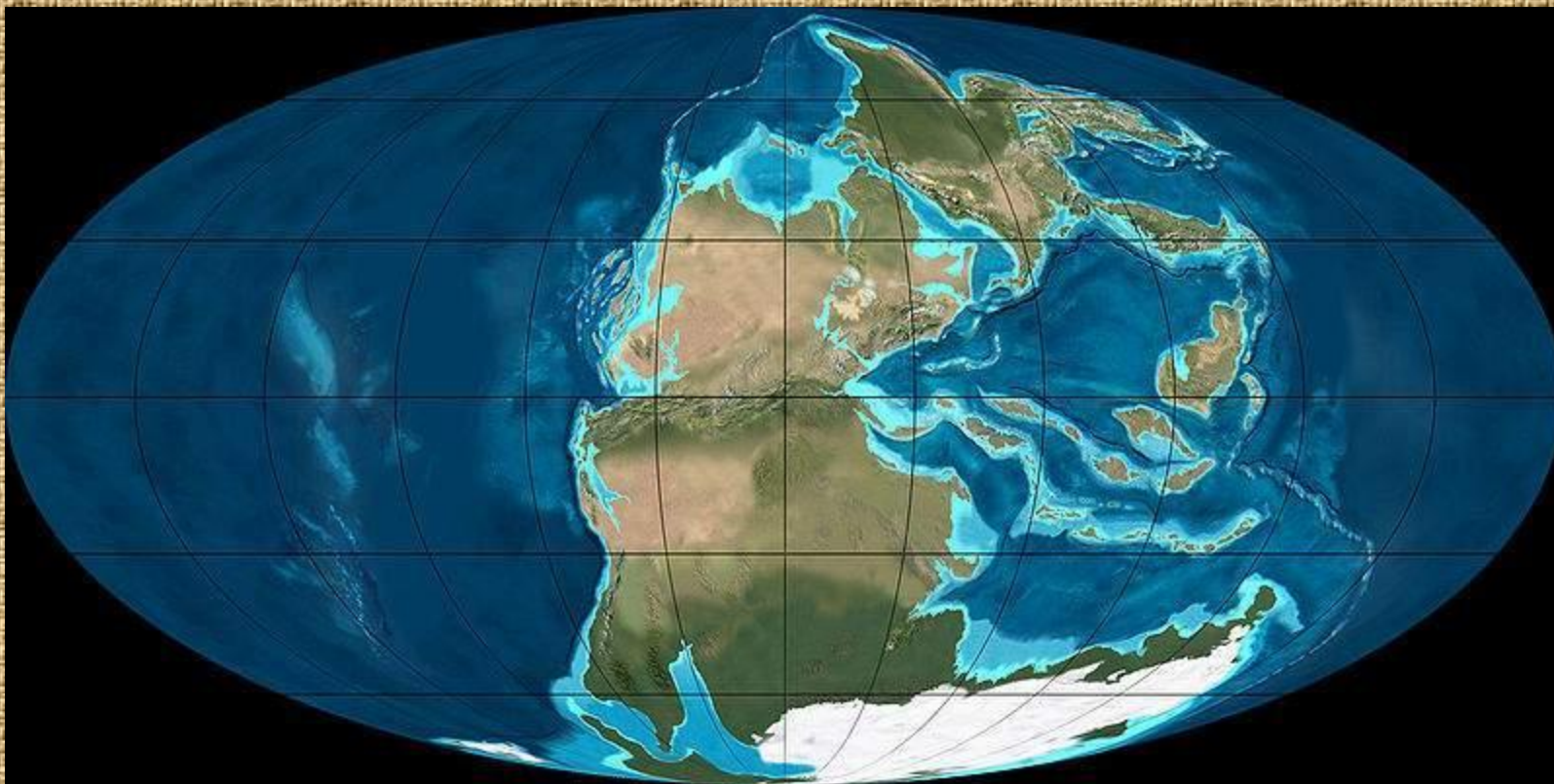


Пермский период



Земля в эпоху поздней перми (татарский век)

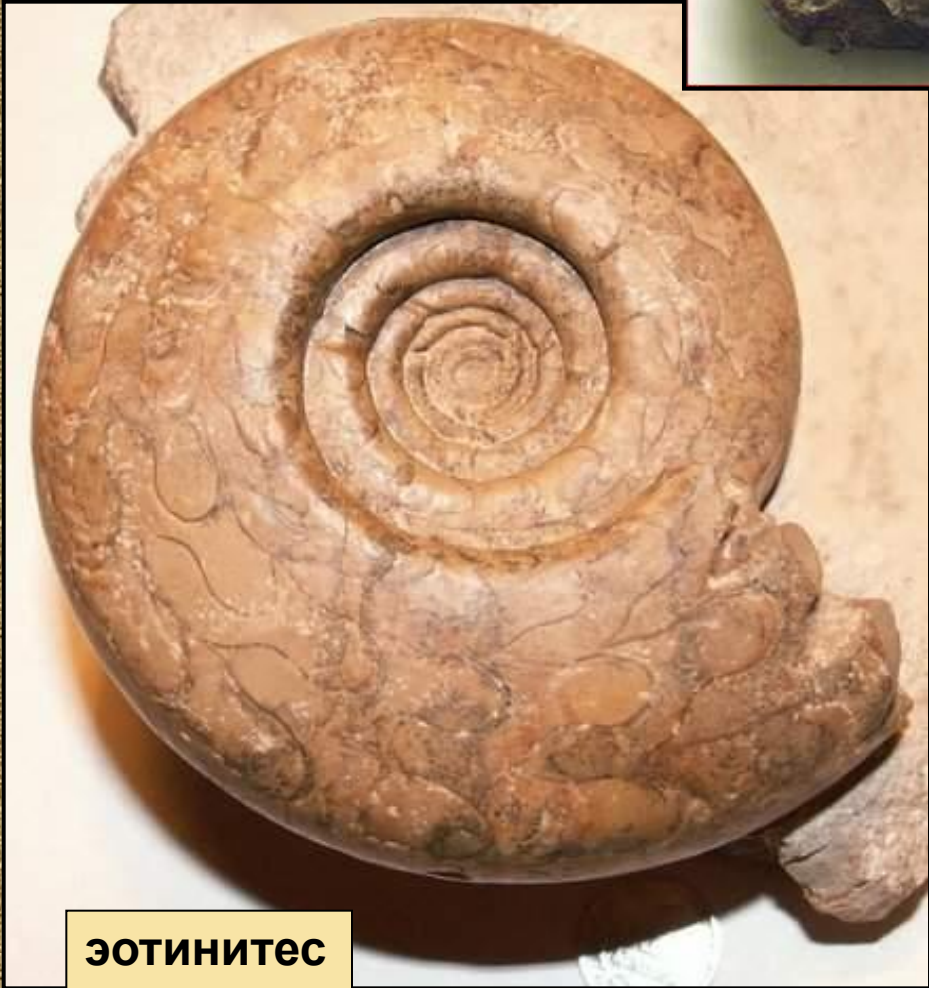




гониатит



аммоноидеи



эотинитес



мезозавр



Зубы мезозавра

Поздняя пермь

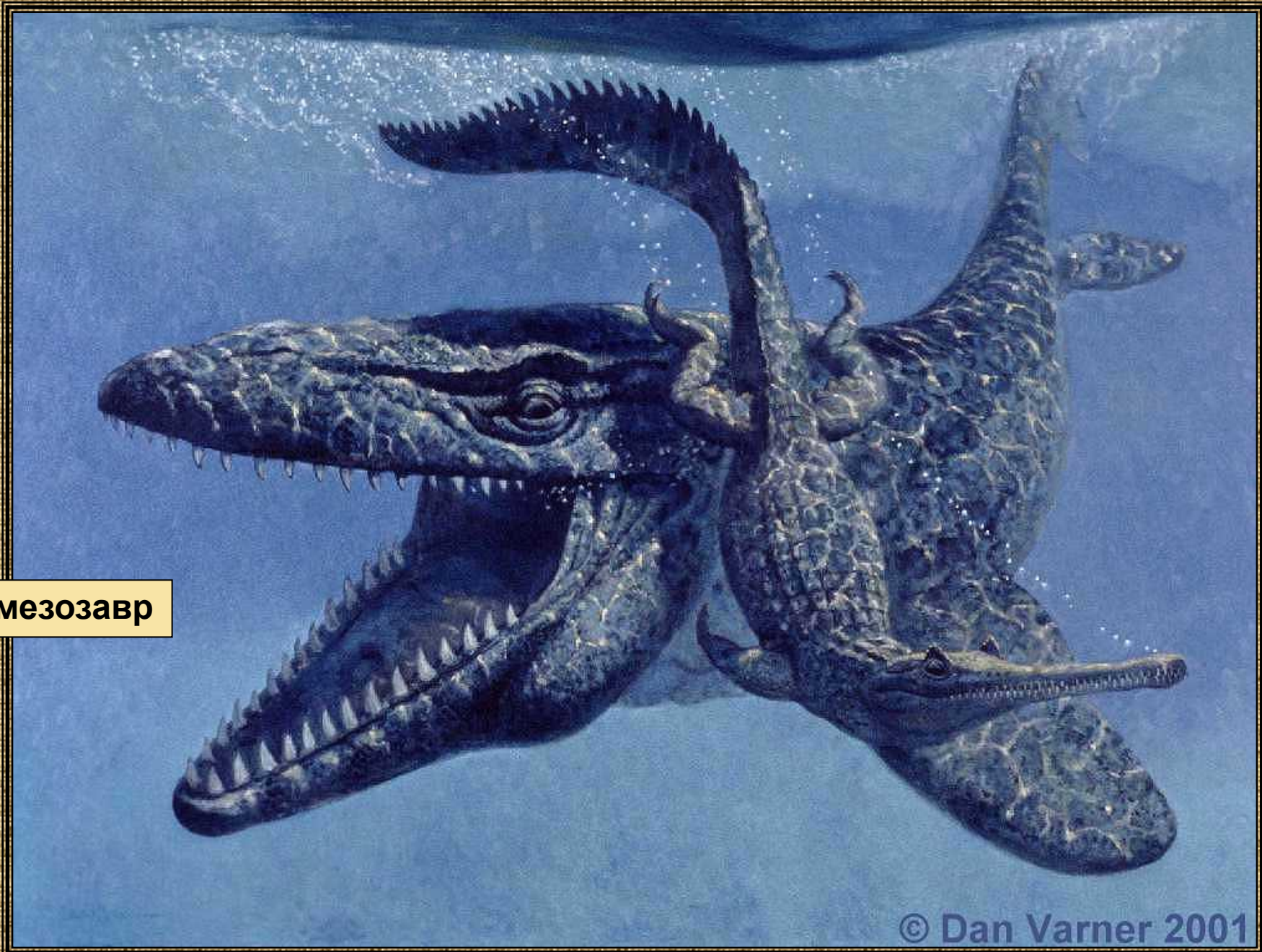
Удмуртия в Пермь (Гаврилов, 1984 г.)



Мезозавр (мелкий ящер)
Евгеньев, 1938.
Герондорф (мезозавр (скалозавр))
Поздняя пермь,
Архангельский обл., р. Мезень,
Золотая ПИИ РАН

мезозавр

мезозавр



© Dan Varner 2001



MIRGEO.NET



Проганохелис



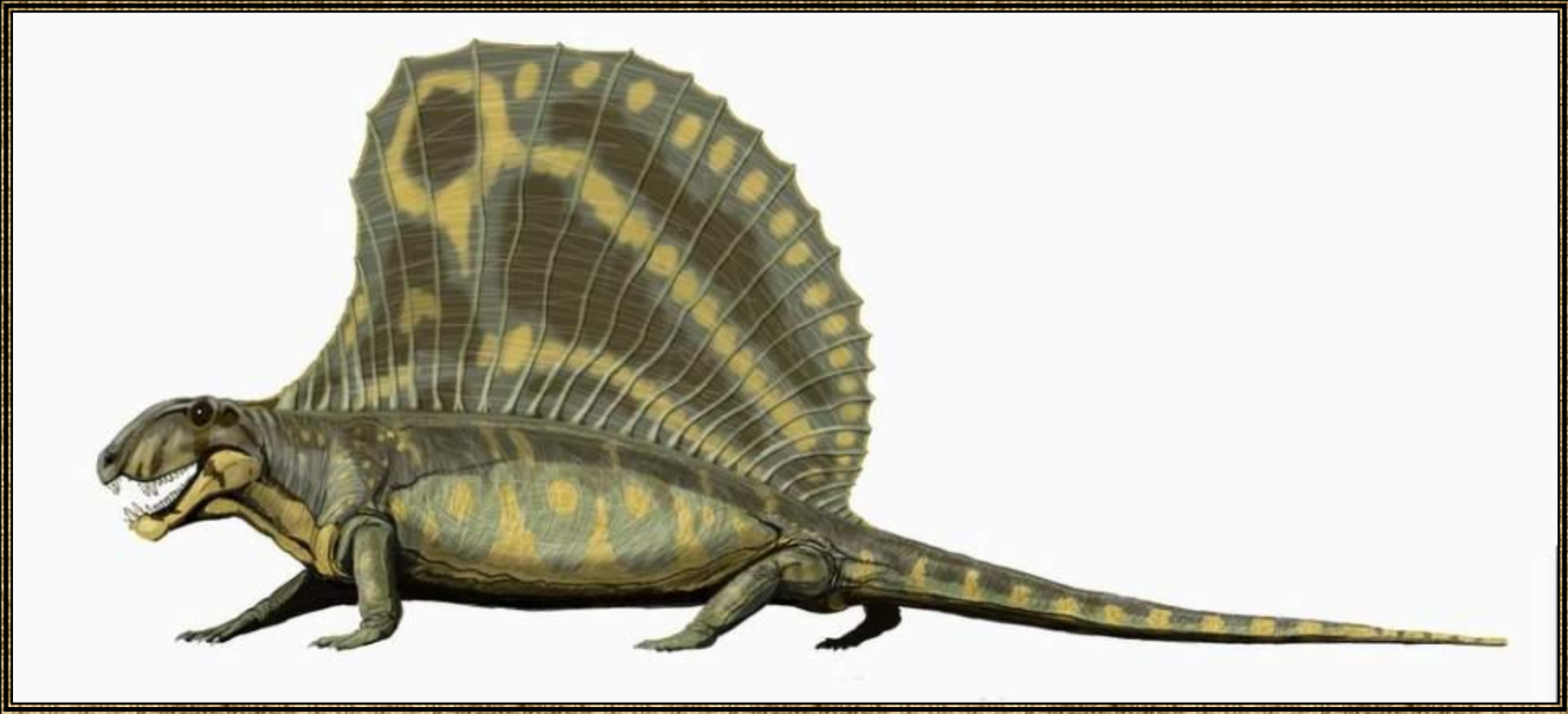
Диметродон (пеликозавр)

пеликозавр



Диметродон

Диметродон



пеликозавр



пеликозавры



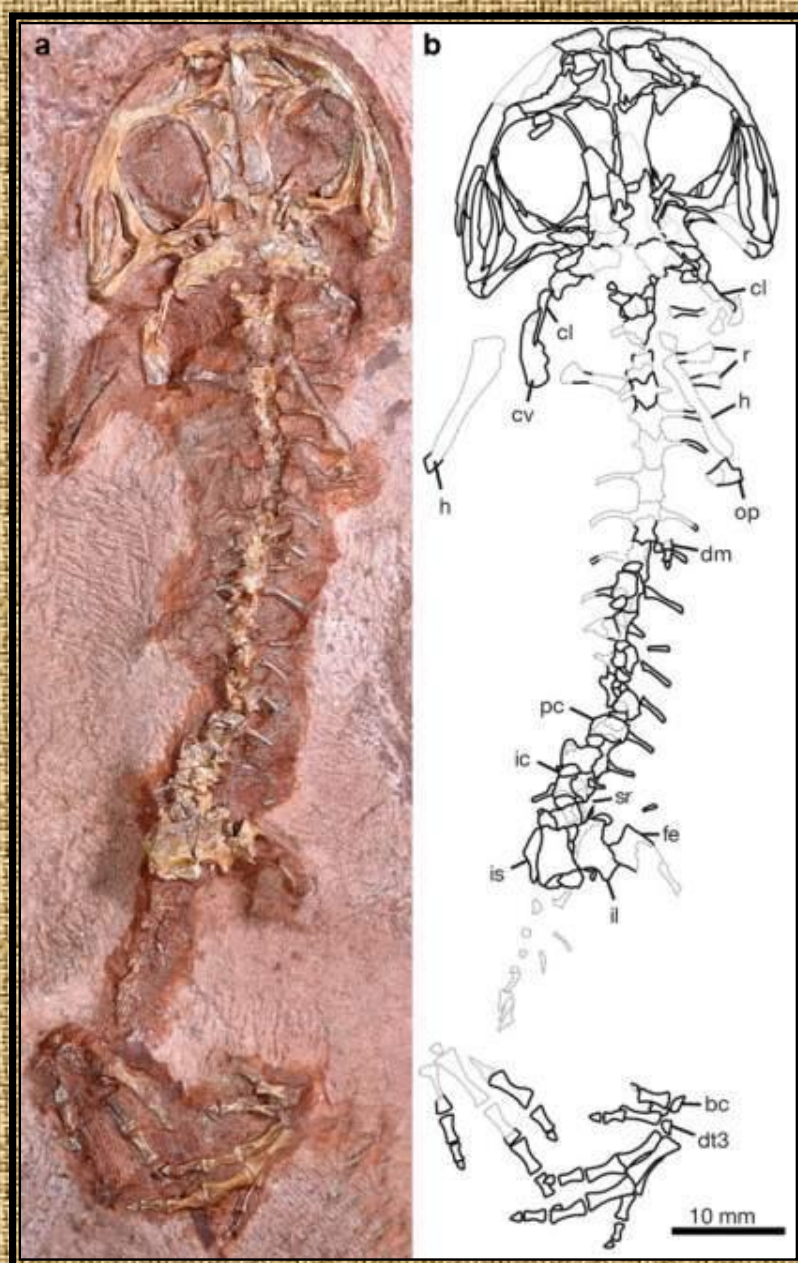
лабиринтодонты



лабиринтодонт *Eryops*

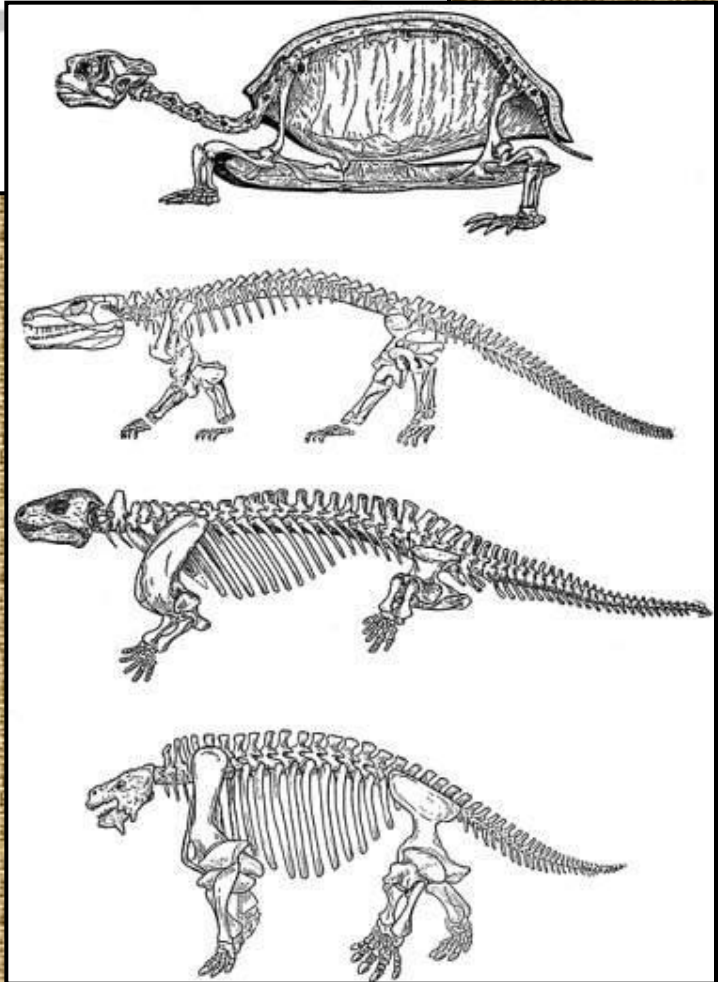


дискозаврискус

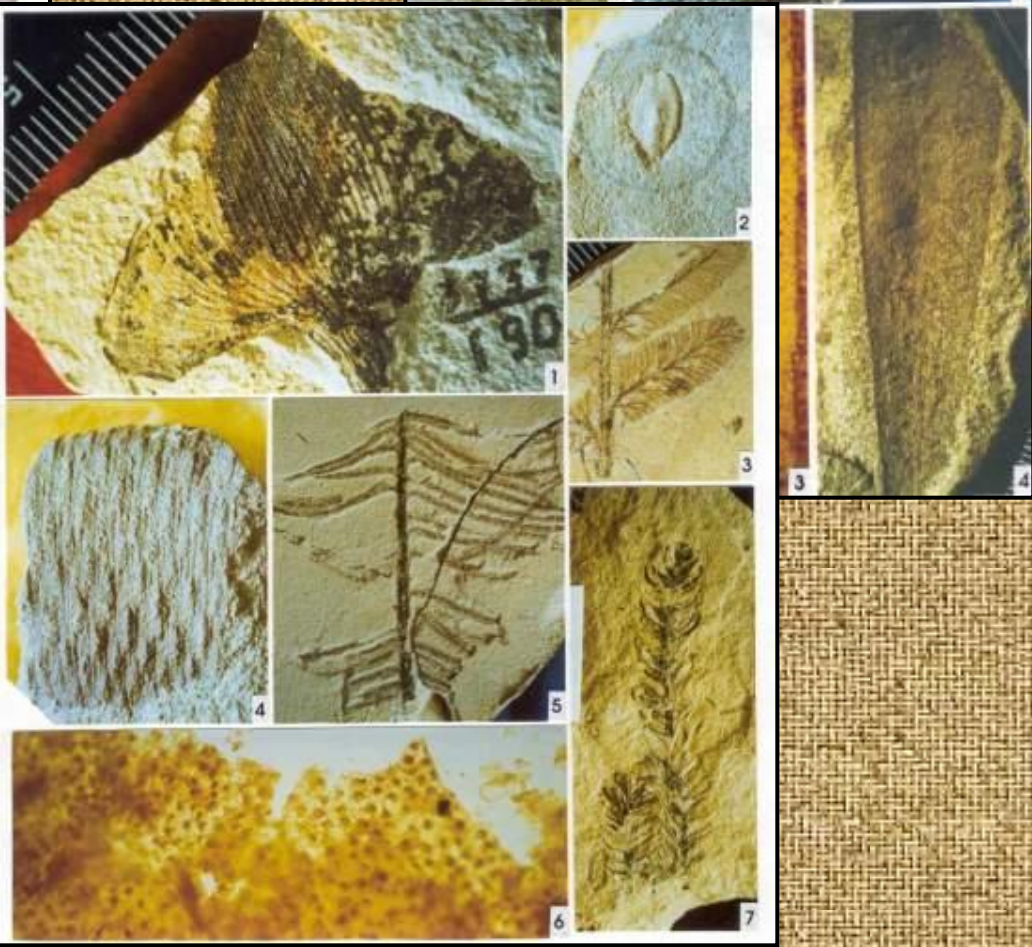
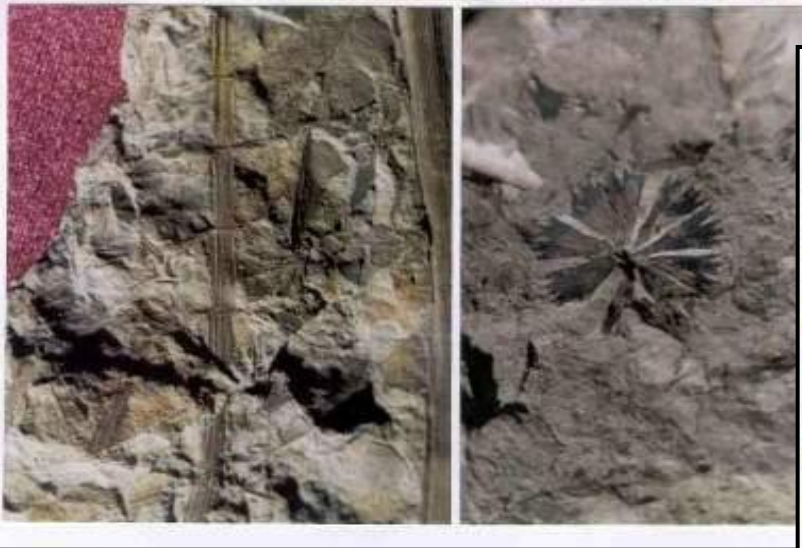


Древней амфибии дали родовое название *Gerobatrachus*, что переводится как «старая лягушка». Впрочем, с тем же успехом ее можно было назвать и «старой саламандрой».

Котилозавры пермского периода

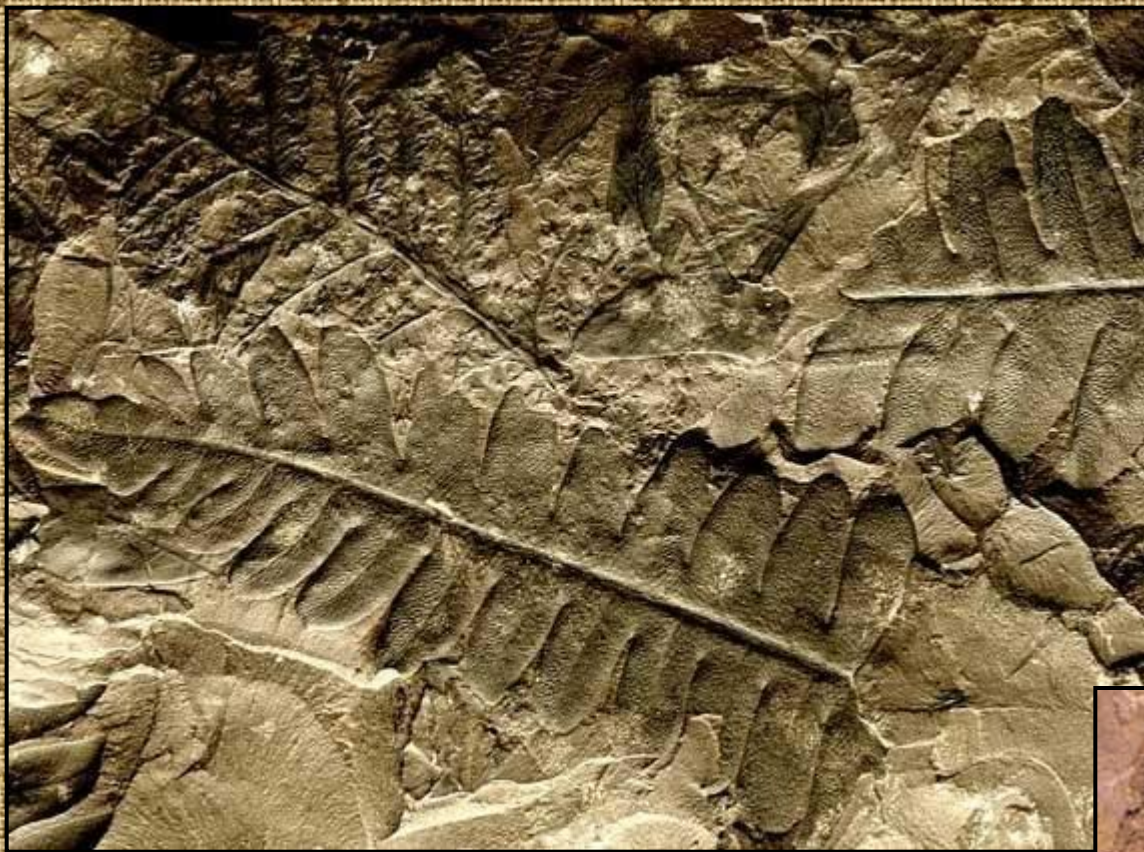


сеймурия



Флора пермского периода

Флора пермского периода



Ископаемая личинка





Дерущиеся горгонопсы



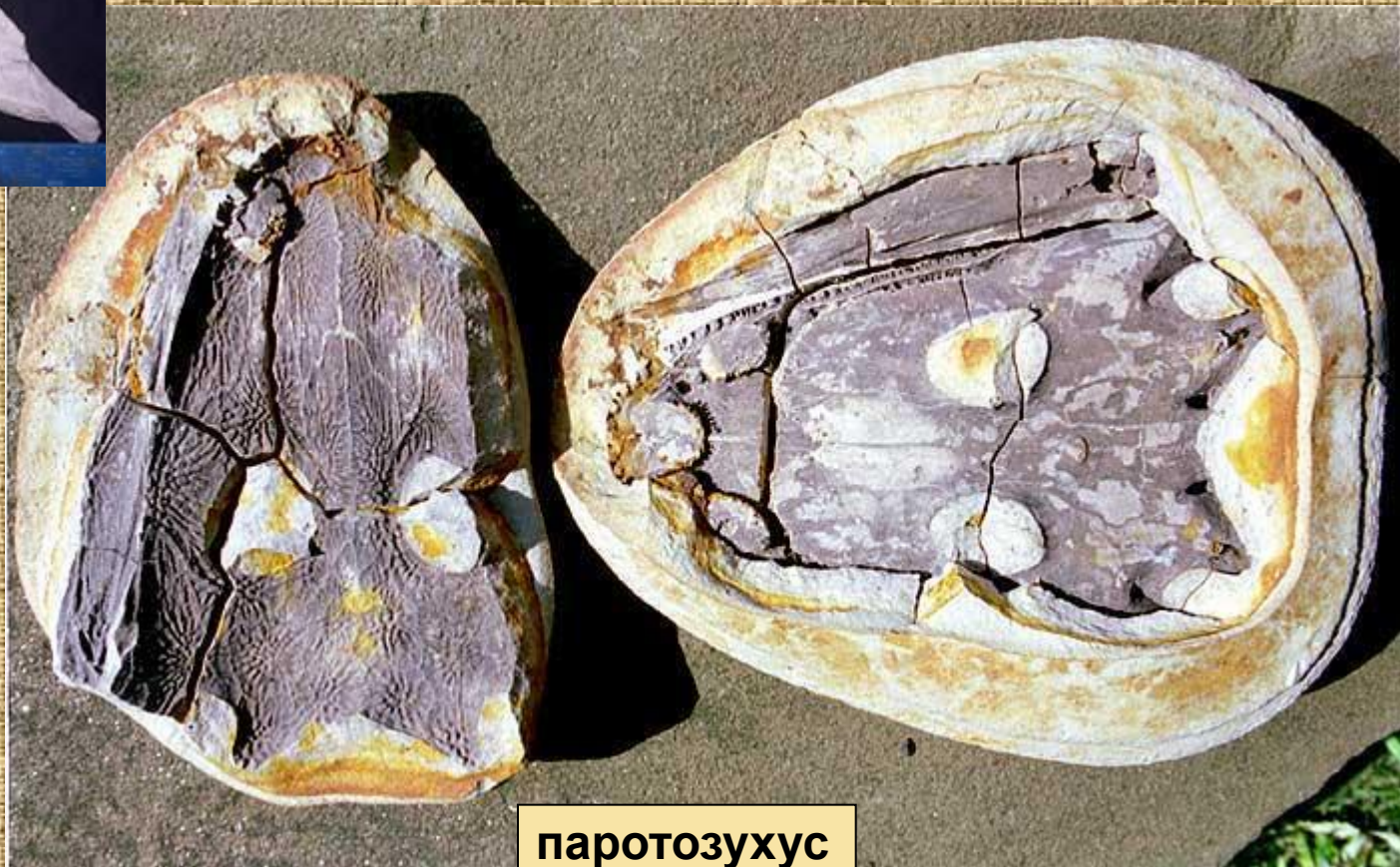
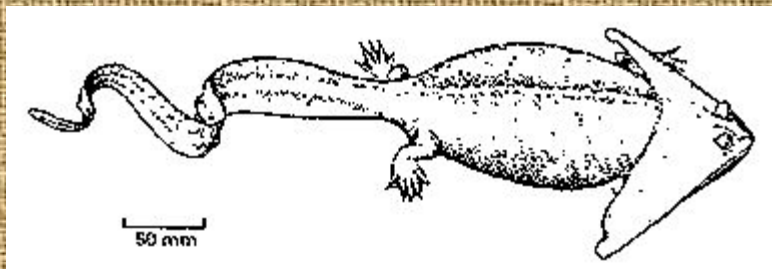


лантанозухус





диплокаулус



паротозухус

Поздняя пермь



МОНГОЛЕМИС



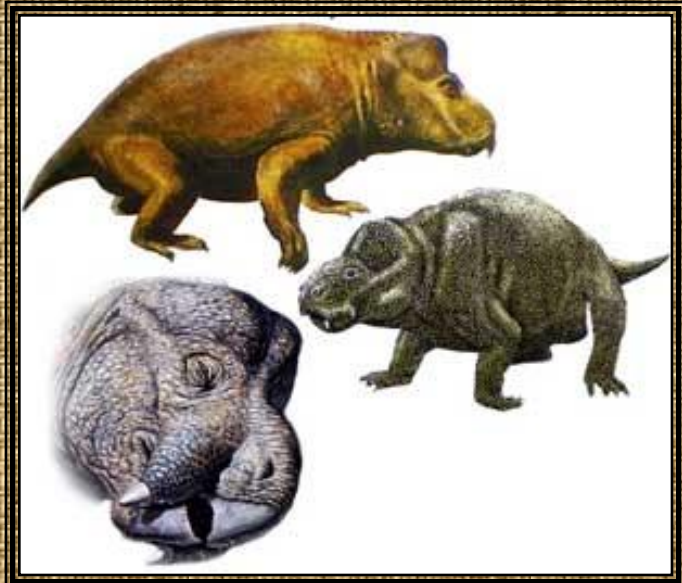
брадизавр



скутозавр

Поздняя пермь

ДИЦИНОДОНТ

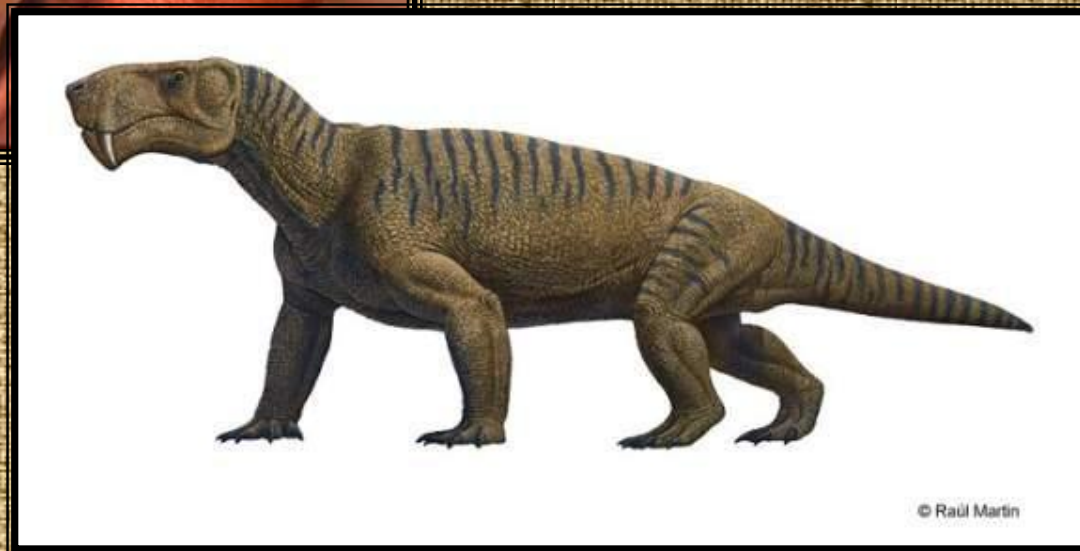


WALKING WITH DINOSAURS
PLACERIAS

Поздняя пермь



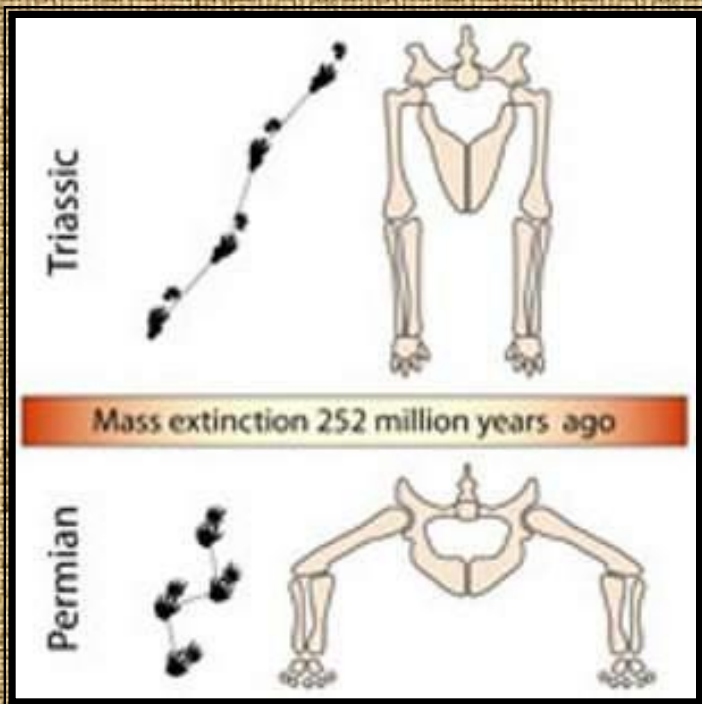
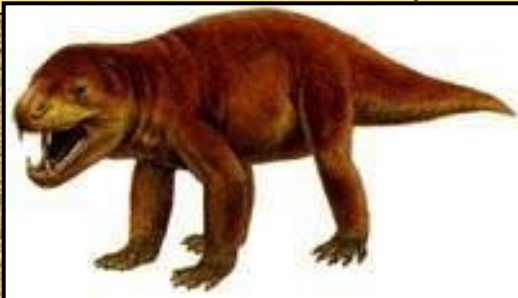
Клык иностранцевии



иностранцевия

Рептилии сменили свою походку сразу после массового вымирания видов в конце пермского периода. Если до кризиса, произошедшего около 250 миллионов лет назад, рептилии ходили вразвалочку на согнутых ногах, то после него резко «выпрямились». Кстати, в то время погибло 90% существовавших видов.

Узнать такие подробности о способах передвижения рептилий миллионы лет назад ученые смогли, проанализировав 460 окаменевших образца следов, относящихся ко времени до и после массового вымирания.



дицинодонт (dicynodont)



