

ПЕРВАЯ ПОМОЩЬ ПРИ ЭЛЕКТРОТРАВМЕ





Поражение молнией

электротравма

Поражение техническим
Электрическим током



Что делать?

1. Обесточить провод



Или убрать

2



2. Оказываем первую помощь



- При электротравме человек теряет сознание, нарушается дыхание.



Не всегда удается прослушать
пульс и сердцебиение



если травма была не большая и человек вышел из состояния обморока, то надо осмотреть пораженные места, наложить повязку и вызвать скорую.



При тяжелых электротравмах происходит потеря дыхания, используем искусственное дыхание, при остановке сердца — непрямой массаж.

Техника проведения искусственного дыхания рот в рот



- одной рукой удерживают голову и шею (а), затем делают глубокий вдох и, плотно прижавшись ртом ко рту пострадавшего, — выдох (б). (16—20 вдохов в минуту)



НЕПРЯМОЙ МАССАЖ СЕРДЦА

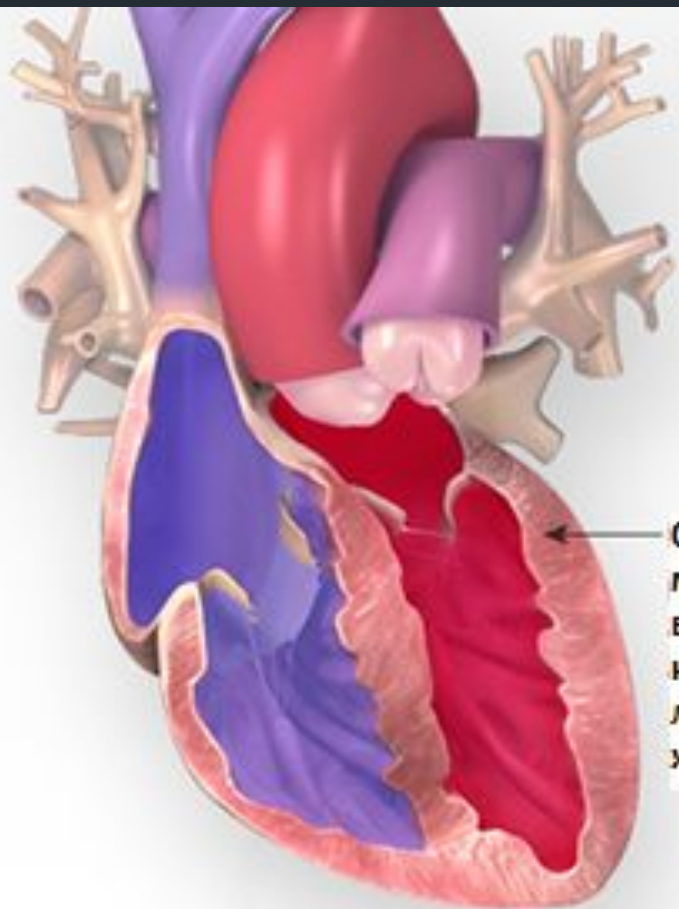


- Положите ладонь одной руки в центре грудной клетки
- Положите другую руку сверху
- Зафиксируйте пальцы
- Сделайте компрессию
 - Скорость 100/ мин
 - Глубина 4-5 см
 - Равно сжатие: релаксация
- По возможности менять оператора оказывающего СЛР каждые 2 минуты



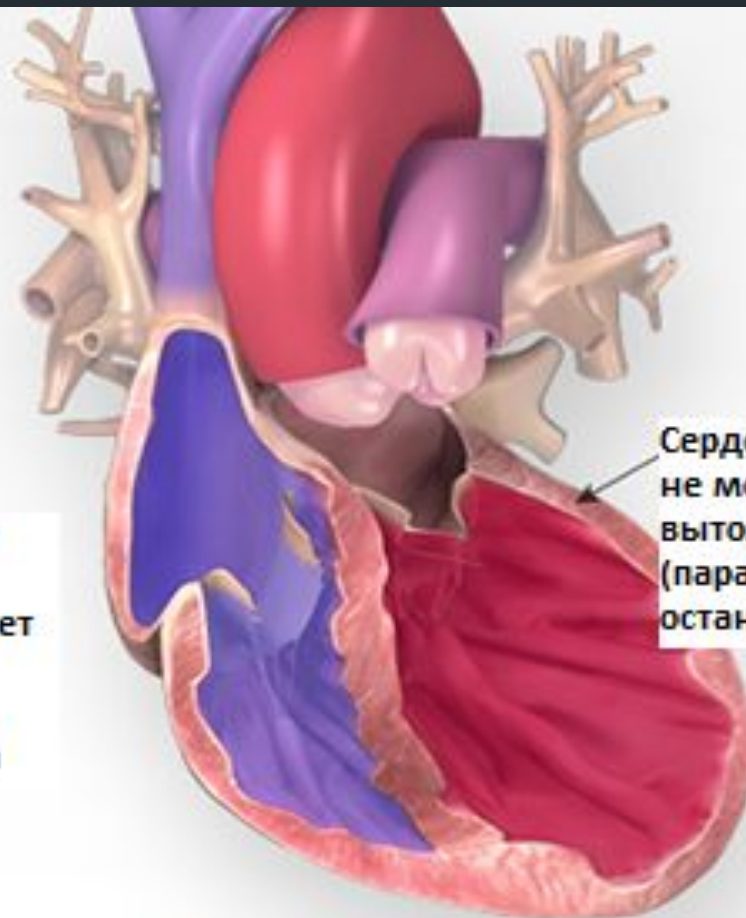
Клиническая и биологическая смерть

Смерть наступает не сразу после прекращения дыхания и остановки сердца.



Сердечная мышца выталкивает кровь из левого желудочка

Норма

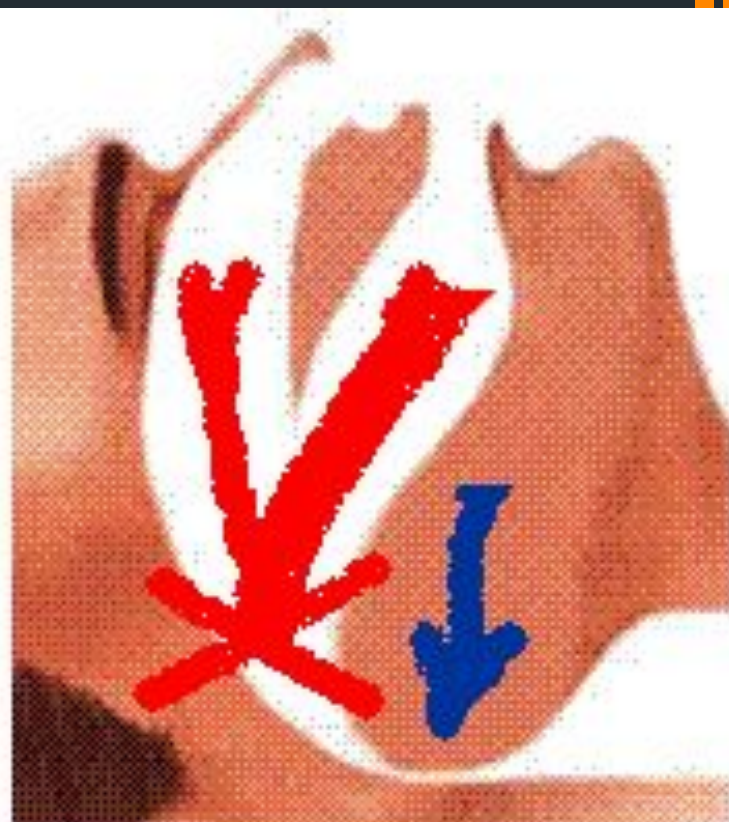


Сердечная мышца не может вытолкнуть кровь (паралич сердца, остановка сердца)

Остановка сердца



Нормальное дыхание во сне
Дыхательные пути свободно пропускают воздушную струю



Синдром обструктивного апноэ во сне. Дыхательные пути препятствуют потоку воздуха

Фазы смерти

```
graph TD; A[Фазы смерти] --> B[Смерть клиническая  
длится  
от 4 до 7 минут]; A --> C[Смерть биологическая  
наступает  
по истечении 7-8 минут];
```

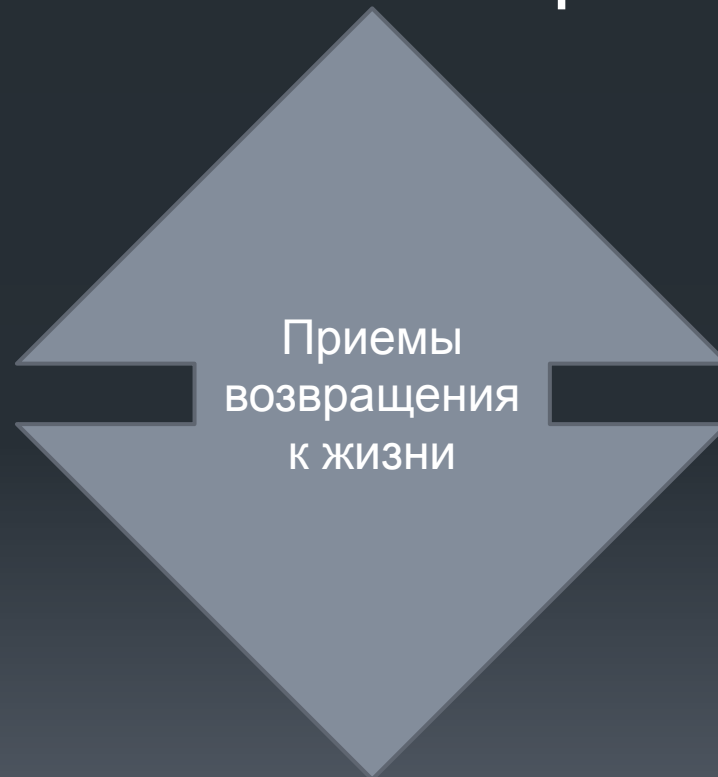
Смерть клиническая
длится
от 4 до 7 минут

Смерть биологическая
наступает
по истечении 7-8 минут

Пока жив мозг можно спасти человека.



клиническая смерть (1 фаза)



реанимация

Клиническая смерть длится
несколько минут(от 4 до 7)



Биологическая смерть связана со смертью мозга. Она необратима.



ВНИМАНИЕ!!!
ВНИМАНИЕ!!!



СПАСИБО ЗА ВНИМАНИЕ.