

Первая  
помощь  
при  
переломах  
и вывихах

# ПЕРЕЛОМЫ

# Переломы

**Переломы** – повреждения костей, которые сопровождаются нарушением ее целостности

Переломы костей могут произойти в результате сильного удара, падения и т.д.

Различают закрытые переломы, когда кость сломана, но целостность кожи на месте перелома не нарушена, и открытые переломы, когда в области перелома имеется рана.



# Первая помощь при переломах

Пострадавшего нужно как можно быстрее доставить в лечебное учреждение

Ни в коем случае не следует устранить изменение формы конечности (искривление) или вправить вышедшую наружу кость



# Первая помощь при переломах

Оказывая первую помощь при переломе в первую очередь необходимо обеспечить неподвижность места перелома, чем уменьшается боль и предотвращается дальнейшее смещение костных обломков. Это достигается наложением на поврежденную часть тела иммобилизирующей, то есть создающей неподвижность повязки. Пострадавшему дают обезболивающие препараты — анальгин, амидопирин. На область поврежденного сустава кладут лед или холодный компресс.



# Наложение шины

При наложении шины следует обеспечить неподвижность по крайней мере двух суставов - одного выше места перелома, другого - ниже места перелома, а при переломе крупных костей даже трех.

Поврежденную конечность нельзя вытягивать; - если в месте перелома имеется открытая рана и сильное кровотечение, то сначала накладывают жгут выше раны и перелома, затем повязку на рану, а после этого - шины с двух сторон конечностей; - обе шины должны захватывать суставы, расположенные выше и ниже места перелома; - шина перед наложением должна быть обернута ватой или мягкой тканью.

# Перелом черепа

При повреждении головы в случае падения или при ударе по голове, вызвавшем бессознательное состояние, кровотечение из ушей или рта, имеется основание предполагать наличие перелома черепа. Первая помощь — холод на голову (холодная примочка, резиновый пузырь со льдом или холодной водой и т. п.).



# Перелом позвоночника

Признаки: резкая боль в позвоночнике, невозможно согнуть спину и повернуться

Если есть подозрение, что сломан позвоночник, первая помощь сводится к следующему: осторожно подсунуть под пострадавшего доску, не поднимая его с пола, или повернуть его на живот (лицом вниз) и строго следить, чтобы при поднимании пострадавшего туловище не перегибалось (во избежание повреждения спинного мозга).





# Перелом ребер

Признаки — боль при дыхании, кашле, чихании и движениях

Первая помощь — туго забинтовать грудь или стянуть полотенцем во время выдоха.



**ВЫВІХ**

# Вывих

**Вывих** – стойкое смещение суставных концов костей, которое вызывает нарушение функции сустава

В большинстве случаев вывих является тяжелой травмой, которая иногда угрожает жизни пострадавшего. Так, при вывихе в шейном отделе позвоночника в результате сдавления спинного мозга возможны паралич мышц рук, ног и туловища, расстройства дыхания и сердечной деятельности.

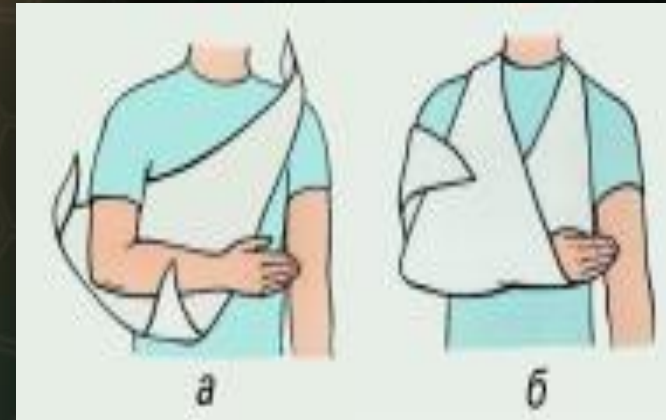
Основные признаки: резкая боль, изменение формы сустава, невозможность движений в нем или их ограничение.



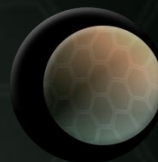
# Первая помощь при вывихе

**НЕЛЬЗЯ** пытаться вправлять вывих

Необходимо обеспечить покой поврежденному суставу путем его обездвиживания. Необходимо приложить к нему холод (пузырь со льдом или холодной водой). При открытом на рану предварительно накладывают стерильную повязку. Нельзя применять согревающие компрессы. Вправить вывих должен врач в первые часы после травмы.



Иммобилизация верхней конечности при повреждении (вывихе) плечевого сустава с помощью косынки: а, б



# Переломы и вывихи ключицы

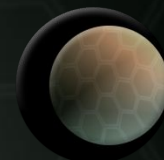
Признаки — боль в области ключицы и явно выраженная припухлость.

Первая помощь: положить в подмышечную впадину поврежденной стороны небольшой комок ваты, марли или какой-нибудь материал; прибинтовать руку, согнутую в локте под прямым углом (рис. 1), к туловищу, причем бинтовать следует от больной руки к спине, руку ниже локтя подвязать косынкой к шее (рис. 2), на область повреждения — холод.



Рис.  
1

Рис. 2.  
Форма  
косынки



# Переломы и вывихи костей рук

Признаки — боль по ходу кости, неестественная форма конечности, неестественная подвижность на месте, где нет сустава (при наличии перелома), припухлость.

Первая помощь: наложить соответствующие шины, хранящиеся в аптечке. Если их нет, то так же, как при переломе ключицы, руку следует подвесить на косынке к шее, а затем прибинтовать руку к туловищу, не подкладывая комка в подмышечную впадину. Если рука (при вывихе) отстает от туловища, подложить между рукой и туловищем что-либо мягкое (например, сверток из одежды), на место повреждения — холод. Если нет бинта и косынки, подвесить руку на поле пиджака



# Переломы и вывихи костей рук



Подвешивание руки  
на поле пиджака



# Перелом и вывих кисти и пальцев рук

При подозрении перелома или вывиха костей кисти следует прибинтовать кисть руки к широкой (шириной с ладонь) шине так, чтобы шина начиналась от середины предплечья, а кончалась у конца пальцев. В ладонь поврежденной руки предварительно должен быть вложен комок ваты, бинт и т. п., чтобы пальцы были несколько согнуты. К месту повреждения следует приложить холодный предмет.



# Переломы и вывихи нижней конечности

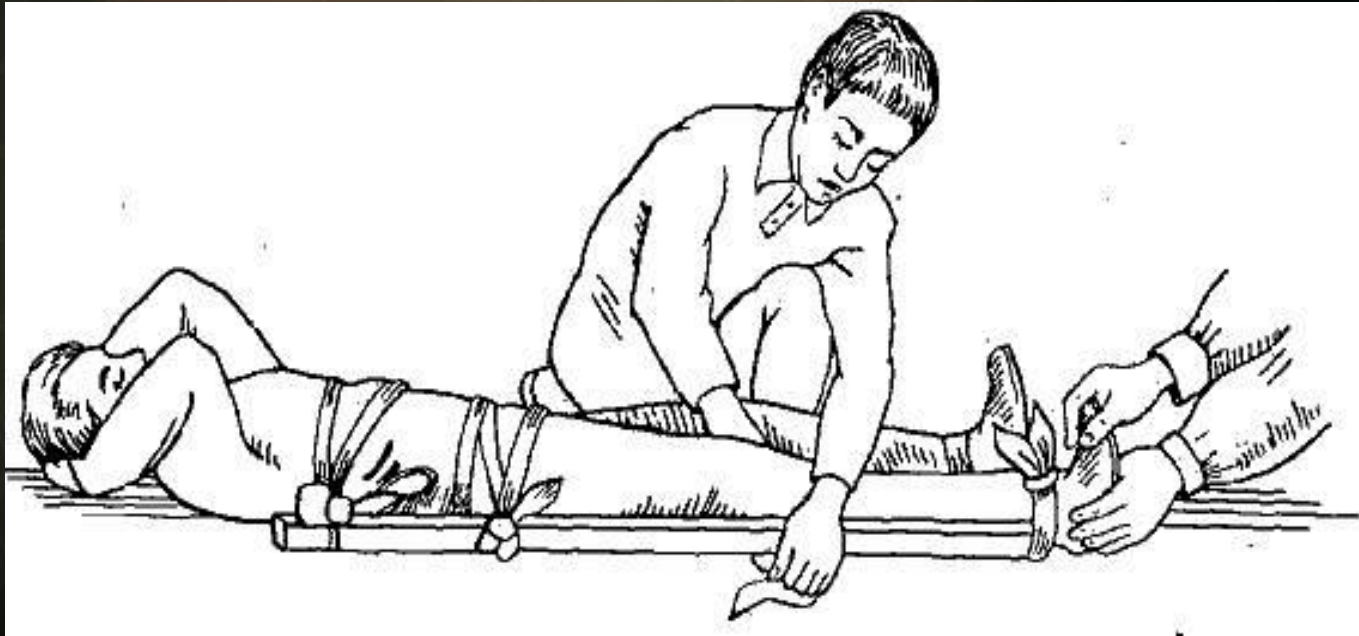
Признаки — боль по ходу кости, припухлость, неестественная форма в том месте, где нет сустава (при переломах).

Первая помощь: укрепить больную конечность шиной, фанерной пластинкой, палкой, картоном и т. п. так, чтобы один конец пластинки заходил выше края таза до подмышки, а другой доставал пятки. Этим достигается полный покой всей нижней конечности. Накладывать шину, по возможности, не приподнимая ногу, а только придерживая ее на месте и проводя повязки палочкой под поясницей, коленом и пяткой. На место повреждения — холод.



# Переломы и вывихи нижней конечности

## КОНЕЧНОСТИ



Наложение  
шины при  
переломе бедра.





**ШОК**



# Шок

В момент ранения или спустя несколько часов после ранения, перелома костей, вывиха, сильного ушиба, ожога и сильного душевного потрясения может наступить особое болезненное состояние — шок.

Чаще всего при этом больной бледнеет, тело его становится холодным и покрывается липким потом; больной вял, апатичен, безразлично относится к окружающим условиям и часто теряет сознание.





# Первая помощь при шоке

Пораженного шоком необходимо уложить в постель, согреть грелками. Если больной в состоянии глотать, следует давать горячий чай или кофе, крепкое вино. Рекомендуется давать внутрь порошки кофеина.